

## BIST'te Yabancı Kurum İşlemleri Analizi

Borsa İstanbul'da ağırlıklı olarak yabancı kurumsal yatırımcı işlemlerine aracılık eden kurumlardan derlediğimiz verilere göre 19 Aralık tarihinde bu kurumlar toplam 839 milyon TL alım, 627 milyon TL satım ile **"net 212 milyon TL alış"** gerçekleştirdi. Hacim ve kademelere göre alım tarafında **TKFEN, ULUSE, LOGO, SOKM** dikkat çekerken en çok satılan hisselerde ise **AKSA, TTRAK, BİZİM** öne çıkıyor.

Haftalık kümülatif para girişi **"net 291 milyon TL"** olurken, son bir aylık kümülatif rakamlarda ise **"net 949 milyon TL"** para girişi görülmüştür.

BIST'te işlem gören şirketlerde gerçekleşen net alım ve net satım miktarlarının ortalama günlük işlem miktarlarına göre sıralı listesini (ilk 10 ve son 10 hisse) aşağıda görebilirsiniz:

BIST'te işlem gören şirketlerde gerçekleşen net alım ve net satım miktarlarının kademelerde bekleyen emir miktarına göre sıralı listesini (ilk 10 ve son 10 hisse) aşağıda görebilirsiniz:

### Hacime Göre İlk ve Son 10

Günlük - 19/12/2018				Günlük - 19/12/2018					
Net A-S / Hacim Oranına göre İlk 10				Net A-S / Hacim Oranına göre Son 10					
#	Hisse	NA/H	Net Alış Değişim	#	Hisse	NS/H	Net Satış Değişim		
	XU030	5.0%	34,872,324	1.65%					
	XU050	4.3%	34,582,816	1.70%					
	XU100	3.6%	34,594,183	1.62%					
	100-X	0.0%	-44,879						
1	AKMGY	22%	500	-0.84%	1	AKSA	-69%	-203,509	2.88%
2	TKFEN	19%	307,983	-2.10%	2	DOCO	-65%	-2,343	2.06%
3	ARCLK	18%	357,198	2.30%	3	TBORG	-48%	-29,451	-0.52%
4	ULUSE	16%	155,802	1.16%	4	TTRAK	-30%	-42,821	-0.12%
5	ARSAN	15%	235,528	1.89%	5	ANHHT	-27%	-14,377	0.00%
6	ANSGR	15%	14,989	-2.58%	6	BRNSN	-21%	-42,805	0.93%
7	YKBNK	14%	11,511,653	1.27%	7	BİZİM	-18%	-28,853	0.31%
8	LOGO	13%	17,521	2.22%	8	ULUUN	-18%	-148,260	2.31%
9	DERİM	13%	4,813	0.46%	9	AYGAZ	-17%	-24,742	0.26%
10	SOKM	13%	250,144	-1.67%	10	AKGRT	-17%	-36,168	-0.27%

NA/H ve NS/H son güne ait net yabancı alış/satış adedinin son bir aylık ortalama günlük işlem adedinin oranı

### Kademelere Göre İlk ve Son 10

Günlük - 19/12/2018				Günlük - 19/12/2018					
Net A-S / Kademeye Oranına göre İlk 10				Net A-S / Kademeye Oranına göre Son 10					
#	Hisse	NA/K	Net Alış Değişim	#	Hisse	NS/K	Net Satış Değişim		
	XU030	5.0%	34,872,324	1.65%					
	XU050	4.3%	34,582,816	1.70%					
	XU100	3.6%	34,594,183	1.62%					
	100-X	0.0%	-44,879						
1	ULUSE	312 x	155,802	1.16%	1	BİMAS	-138 x	-137,642	0.23%
2	YATAS	131 x	131,438	1.92%	2	KERVIT	-111 x	-22,191	1.69%
3	SOKM	125 x	250,144	-1.67%	3	AKSA	-102 x	-203,509	2.88%
4	KOZAL	90 x	89,790	0.68%	4	PARSN	-56 x	-22,593	-0.10%
5	MGRS	70 x	69,926	2.46%	5	ASELS	-51 x	-406,115	2.22%
6	LOGO	58 x	17,521	2.22%	6	TTRAK	-48 x	-42,821	-0.12%
7	GOLTS	50 x	9,930	1.67%	7	MAVİ	-47 x	-23,707	1.69%
8	TKFEN	44 x	307,983	-2.10%	8	FROTO	-37 x	-37,453	2.05%
9	HALKB	42 x	2,940,336	3.40%	9	ISCTR	-34 x	-3,042,322	2.13%
10	GARAN	39 x	9,326,635	3.87%	10	BİZİM	-29 x	-28,853	0.31%

NA/K ve NS/K son güne ait net yabancı alış/satış adedinin ortalama kademede hisse adedinin oranı

### Haftalık

Net A-S / Hacim Oranına göre İlk 10				Net A-S / Hacim Oranına göre Son 10					
#	Hisse	NA/H	Net Alış Değişim	#	Hisse	NS/H	Net Satış Değişim		
	XU030	5.7%	39,537,486	3.23%					
	XU050	4.7%	37,863,758	3.16%					
	XU100	4.0%	39,084,801	2.78%					
	100-X	1.2%	7,680,332						
1	TKFEN	60%	972,196	9.58%	1	DOCO	-235%	-8,524	-4.67%
2	AYGAZ	59%	86,210	0.70%	2	AKSA	-109%	-322,177	-1.96%
3	ARCLK	59%	1,187,317	2.70%	3	TTRAK	-92%	-133,353	-6.83%
4	ANSGR	46%	47,400	-3.93%	4	DOAS	-49%	-221,406	-0.95%
5	LOGO	43%	56,810	-7.56%	5	TBORG	-48%	-29,510	-1.23%
6	EREGL	32%	7,158,844	3.80%	6	DGATE	-47%	-242,920	3.29%
7	SOKM	32%	628,742	-0.36%	7	BİMAS	-44%	-447,509	-0.45%
8	ENUSA	31%	1,284,021	0.78%	8	ANHHT	-39%	-20,826	-0.17%
9	ULUSE	29%	279,111	1.95%	9	NETAS	-38%	-214,475	-1.04%
10	PGSUS	26%	465,394	2.21%	10	MAVİ	-37%	-73,361	-4.53%

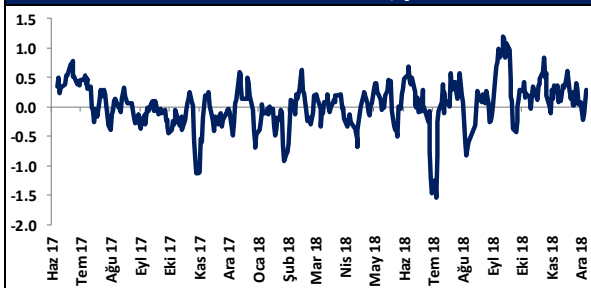
NA/H ve NS/H son 1 haftaya ait net yabancı alış/satış adedinin son bir aylık ortalama günlük işlem adedinin oranı

### Haftalık

Net A-S / Kademeye Oranına göre İlk 10				Net A-S / Kademeye Oranına göre Son 10					
#	Hisse	NA/K	Net Alış Değişim	#	Hisse	NS/K	Net Satış Değişim		
	XU030	5.7%	39,537,486	3.23%					
	XU050	4.7%	37,863,758	3.16%					
	XU100	4.0%	39,084,801	2.78%					
	100-X	1.2%	7,680,332						
1	ULUSE	558 x	279,111	1.95%	1	BİMAS	-448 x	-447,509	-0.45%
2	SOKM	314 x	628,742	-0.36%	2	ASELS	-443 x	-3,545,514	-3.21%
3	KERVIT	287 x	57,476	-0.55%	3	AKSA	-161 x	-322,177	-1.96%
4	YATAS	253 x	253,046	1.43%	4	TTRAK	-148 x	-133,353	-6.83%
5	LOGO	189 x	56,810	-7.56%	5	MAVİ	-147 x	-73,361	-4.53%
6	TTKOM	179 x	3,577,860	2.89%	6	NETAS	-107 x	-214,475	-1.04%
7	KOZAL	158 x	158,382	0.58%	7	DOCO	-85 x	-8,524	-4.67%
8	CEMAS	142 x	2,844,688	-36.44%	8	DGATE	-81 x	-242,920	3.29%
9	TKFEN	139 x	972,196	9.58%	9	ADEL	-52 x	-10,464	-2.53%
10	ARCLK	119 x	1,187,317	2.70%	10	ULKER	-52 x	-155,931	-2.20%

NA/K ve NS/K son güne ait net yabancı alış/satış adedinin ortalama kademede hisse adedinin oranı

### HAFTALIK Kümülatif Net Yabancı Para G/Ç - mlr TL\*



### AYLIK Kümülatif Net Yabancı Para G/Ç - mlr TL\*



\* Haftalık ve aylık net yabancı para girişi / çıkışı tutarları, verileri derlediğimiz kurumların geriye doğru 5 ve 22 işlem gününe ait net alım - satım toplamaları üzerinden hesaplanmaktadır. Veriler, fiyat değişimlerinden arındırılmamış TL bazlı nominal alım - satım toplamalarını göstermektedir.

## BIST'te Yabancı Kurum İşlemleri Analizi

### Tutara Göre İlk ve Son 10 - Günlük

Günlük - 19/12/2018				Günlük - 19/12/2018			
Net para girişine göre ilk 10		Net para girişine göre ilk 10		Net para çıkışına göre ilk 10		Net para çıkışına göre ilk 10	
#	Hisse	Adet	Tutar	#	Hisse	Adet	Tutar
1	NTTUR	0	#NAME?	1	ISCTR	-3,042,322	-13,142,830
2	COMDO	0	#NAME?	2	BIMAS	-137,642	-12,057,462
3	GARAN	9,326,635	77,597,602	3	ASELS	-406,115	-9,738,638
4	THYAO	4,546,804	73,521,829	4	SODA	-547,259	-3,956,685
5	HALKB	2,940,336	20,552,948	5	FROTO	-37,453	-1,953,176
6	YKBNK	11,511,653	18,418,644	6	AKSA	-203,509	-1,524,280
7	EREGL	1,119,844	8,555,612	7	TTRAK	-42,821	-1,425,946
8	PETKM	1,462,481	7,721,901	8	AVOD	-471,640	-1,334,741
9	TKFEN	307,983	6,904,987	9	DOCO	-2,343	-1,172,663
10	KRDMD	2,585,209	5,945,982	10	ENKAI	-198,276	-914,054

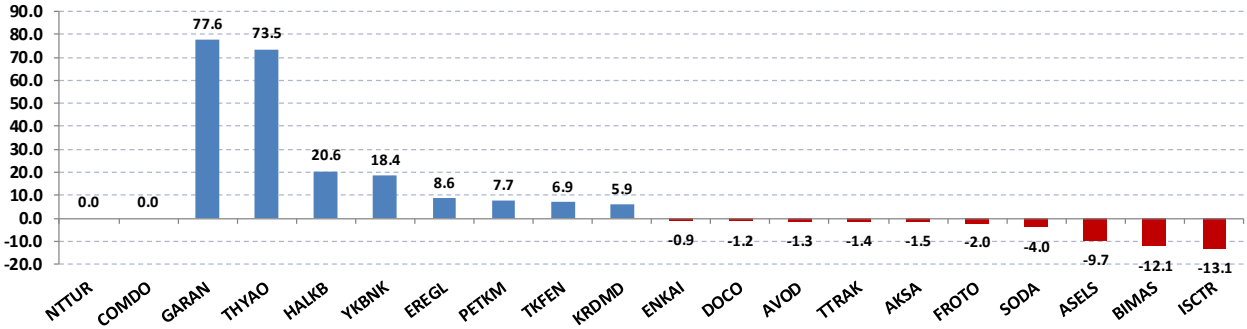
Net parasal büyüklük (tutar) bazında günlük olarak en fazla alınan ve en fazla satılan hisse senetleri

### Tutara Göre İlk ve Son 10 - Haftalık

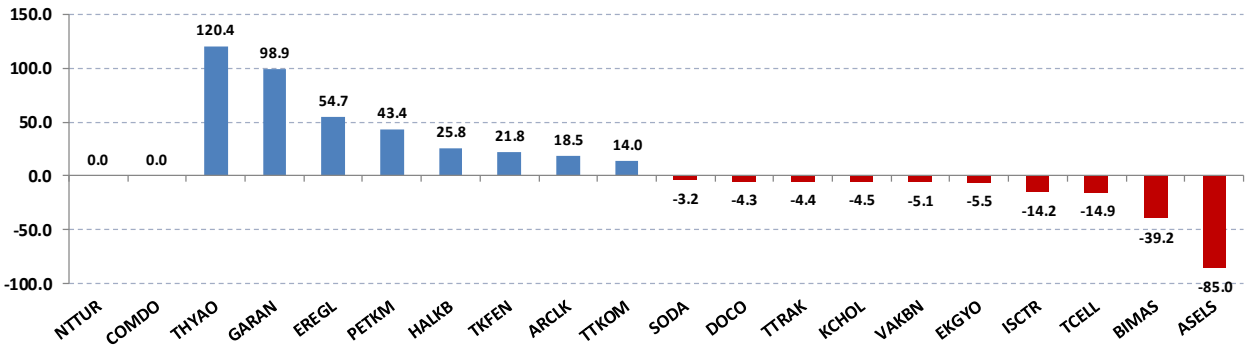
Haftalık				Haftalık			
Net para girişine göre ilk 10		Net para girişine göre ilk 10		Net para çıkışına göre ilk 10		Net para çıkışına göre ilk 10	
#	Hisse	Adet	Tutar	#	Hisse	Adet	Tutar
1	NTTUR	0	#NAME?	1	ASELS	-3,545,514	-85,021,423
2	COMDO	0	#NAME?	2	BIMAS	-447,509	-39,201,771
3	THYAO	7,448,978	120,449,972	3	TCELL	-1,225,647	-14,854,842
4	GARAN	11,885,750	98,889,444	4	ISCTR	-3,286,267	-14,196,672
5	EREGL	7,158,844	54,693,570	5	EKGYO	-3,596,081	-5,537,965
6	PETKM	8,226,190	43,434,285	6	VAKBN	-1,313,535	-5,135,923
7	HALKB	3,690,254	25,794,875	7	KCHOL	-310,386	-4,469,559
8	TKFEN	972,196	21,796,634	8	TTRAK	-133,353	-4,440,665
9	ARCLK	1,187,317	18,522,140	9	DOCO	-8,524	-4,266,197
10	TTKOM	3,577,860	13,989,433	10	SODA	-445,034	-3,217,597

Net parasal büyüklük (tutar) bazında haftalık olarak en fazla alınan ve en fazla satılan hisse senetleri

### Günlük net para giriş - çıkışı (milyon TL, ilk ve son 10 hisse)



### Haftalık net para giriş - çıkışı (milyon TL, ilk ve son 10 hisse)



## Künye

### Yatırım Danışmanlığı ve Bireysel Portföy Yönetimi

Gökçe ARSLAN

Müdür

[garslan@halkyatirim.com.tr](mailto:garslan@halkyatirim.com.tr)

+90 212 314 81 79

Serhan YENİGÜN

Yönetmen

[syenigun@halkyatirim.com.tr](mailto:syenigun@halkyatirim.com.tr)

+90 212 314 87 29

Mehmet Gökhan DELİOĞLU

Yönetmen

[gdelioglu@halkyatirim.com.tr](mailto:gdelioglu@halkyatirim.com.tr)

+90 212 314 81 32

Kübra ŞAHİNKAYASI

Uzman Yardımcısı

[ksahinkayasi@halkyatirim.com.tr](mailto:ksahinkayasi@halkyatirim.com.tr)

+90 212 314 81 44

Nida ARMAĞAN

Uzman Yardımcısı

[narmagan@halkyatirim.com.tr](mailto:narmagan@halkyatirim.com.tr)

+90 212 314 82 84

## ÇEKİNCE

“Yatırım Danışmanlığı” hizmeti; aracı kurumlar, portföy yönetim şirketleri, mevduat kabul etmeyen bankalar ile müşteri arasında imzalanacak Yatırım Danışmanlığı sözleşmesi çerçevesinde sunulmaktadır. Burada yer alan bilgi, yorum ve tavsiyeleri, kişilerin yerinde testi ile belirlediği risk seviyeleri dikkate alınarak, Halk Yatırım Yatırım Danışmanlığı ve Araştırma birimi nezdinde güvenilir olduğuna inanılan bilgi kaynaklarından yararlanarak hazırlanmakta ve kişiye özel sunulmaktadır. Verilen bu tavsiyeler mali durumunuz ile risk ve getiri tercihlerinize uygun olmayabilir. Bu nedenle, risk yapınıza uygun olmayan şekilde sadece burada yer alan bilgilere dayanılarak yatırım kararı verilmesi beklentilerinize uygun sonuçlar doğurmayabilir. Size özel olarak tahsis edilen Yatırım Danışmanınız ile irtibata geçmeniz ve mali durumunuz ve risk seviyelerinize uygun kararları birlikte almanız tavsiye edilir.

Veri ve grafikler güvenilirliğine inandığımız güvenilir kaynaklardan derlenmiş olup, yapılan yorumlar sadece HALK YATIRIM MENKUL DEĞERLER A.Ş. Yatırım Danışmanlığı'nın beklentilerini yansıtmaktadır. Bu bilgiler ışığında yapılan ve yapılacak olan ileriye dönük yatırımların sonuçlarından Şirketimiz hiçbir şekilde sorumlu tutulamaz. Ayrıca, Halk Yatırım Menkul Kıymetler A.Ş.'nin yazılı izni olmadıkça içeriği kısmen ya da tamamen üçüncü kişilerce hiç bir şekil ve ortamda yayımlanamaz, iktisap edilemez, alıntı yapılamaz, kullanılamaz. İlet, gönderilen kişiye özel ve münhasırdır. İlave olarak, bu raporun gönderildiği ve yukarıdaki açıklamalarımız doğrultusunda kullanıldığı ülkelerdeki yasal düzenlemelerden kaynaklı tüm talep ve dava haklarımız saklıdır.

Uyarı Notu: Bu e-posta'nın içerdiği bilgiler (ekleri dahil olmak üzere) gizlidir. Onayımız olmaksızın üçüncü kişilere açıklanamaz. Bu mesajın gönderilmek istendiği kişi değilseniz, lütfen mesajı sisteminizden derhal siliniz. Halk Yatırım Menkul Değerler A.Ş. bu mesajın içerdiği bilgilerin doğruluğu veya eksiksiz olduğu konusunda bir garanti vermemektedir. Bu nedenle bilgilerin ne şekilde olursa olsun, içeriğinden, iletilmesinden, alınmasından, saklanmasından sorumlu değildir. Bu mesajın içeriği yazarına ait olup, Halk Yatırım Menkul Değerler A.Ş.'nin görüşlerini içermeyebilir.