



31415926535 8979323846 2643383279
5028841971 6939937510 5820974944
5923078164 0628620899 8628034825
3421170679 8214808651 3282306647
0938446095 5058223172 5359408128

31415926535 8979323846 2643383279
5028841971 6939937510 5820974944
5923078164 0628620899 8628034825
3421170679 8214808651 3282306647
0938446095 5058223172 5359408128



31415926535 8979323846 2643383279
5028841971 6939937510 5820974944
5923078164 0628620899 8628034825
3421170679 8214808651 3282306647
0938446095 5058223172 5359408128


DOGRU
KARAR



31415926535 8979323846 2643383279
5028841971 6939937510 5820974944
5923078164 0628620899 8628034825
3421170679 8214808651 3282306647
0938446095 5058223172 5359408128

TEKNİK ANALİZ BÜLTENİ

25 Aralık 2018 Salı

Peter Drucker: "Bilgi, tek başına bir ekonomik kaynak değildir. Bilgi alınıp satılamaz, sadece bilgiyle yaratılanlar alınıp satılabilir."



31415926535 8979323846 2643383279
5028841971 6939937510 5820974944
5923078164 0628620899 8628034825
3421170679 8214808651 3282306647
0938446095 5058223172 5359408128

31415926535 8979323846 2643383279
5028841971 6939937510 5820974944
5923078164 0628620899 8628034825
3421170679 8214808651 3282306647
0938446095 5058223172 5359408128

GENEL GÖRÜNÜM

VIOP GENEL GÖRÜNÜM

EKONOMİK TAKVİM

BIST TEKNİK SEVİYELER

VIOP TEKNİK SEVİYELER

HLY ÖNE ÇIKAN HİSSELER

HLY ÖNE ÇIKAN HİSSELER

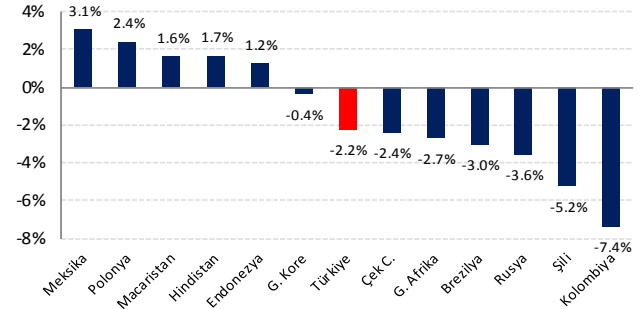
Piyasa Özeti:

- ABD'de Trump'ın Fed baskısı ve Hazine'nin gündemdeki bir konu olmamasına karşın bankaların likiditesinde bir sorun olmadığını açıklaması Noel tatili öncesi yarım günde ABD borsalarına %3'e yakın satış getirdi.
- Satışlar Asya'da da devam ediyor. Japon Nikkei endeksi bu sabah %5'e yakın aşağıda ve üç ay önceki zirvesinden %20'yi aşkın gerileme ile "ayı piyasası" tabir edilen zayıf piyasa ortamında.
- BIST'te hacimlerin düşük, piyasa iştahının da zayıf kalmaya devam edeceğini düşünüyoruz.

Günlük Değişimler			
Sembol	Son	Önceki Gün (18:05)	Değişim
FDJI (Dow Future)	21,697	22,090	-1.78%
USDTRY	5.3351	5.2993	0.68%
MSCI Türkiye ETF	24.67	24.87	-0.80%
MSCI GOÜ ETF	38.16	38.50	-0.88%

ARAŞTIRMA MODEL POTFÖY				
Hisse	Son Fiyat	Hedef Fiyat	Potansiyel Getiri	Güncelleme
GARAN	8.04	9.20	14.43%	23.11.2018
AKBNK	6.81	8.94	31.28%	23.11.2018
PGSUS	23.16	42.70	84.37%	05.10.2018
CLEBI	58.25	77.70	33.39%	05.10.2018
BIMAS	87.40	92.00	5.26%	05.10.2018
SODA	7.07	7.20	1.84%	30.07.2018
KOZAL	50.00	79.90	59.80%	20.12.2018
TCELL	12.30	15.77	28.21%	21.12.2018

Gelişmekte Olan Ülke Borsaları USD Bazlı Aylık Getiriler



Açık Pozisyonlar				
Sembol	Öneri / Seviye	Son	Hedef	Stop

Sembol	Gün İçi Trade Önerilerimiz								
	Stop 1	Stop 2	Stop 3	Kapanış	Tavsiye	Öneri Seviyeleri	Hedef 1	Hedef 2	Hedef 3
ISCTR	4.32	4.28	4.24	4.38	AL	4,34 - 4,38	4.40	4.44	4.48
	-0.92%	-1.83%	-2.75%				0.92%	1.83%	2.75%
GARAN	7.96	7.88	7.80	8.04	AL	7,98 - 8,06	8.08	8.16	8.24
	-0.75%	-1.75%	-2.74%				0.75%	1.75%	2.74%

Önemli Not: Tablodaki öneriler rapor tarihine ait gün içi (intraday) önerileridir. Bu önerilerin uygun fiyat aralıklarının görülmesi halinde gün başında uygulanması tavsiye edilmektedir. Piyasa şartları, haber ve veri akışı gibi değişkenliği nedeniyle gün başında uygun pozisyonlanma fırsatı oluşmadığı takdirde öneriler geçersiz kabul edilmektedir. Gün boyunca en yakın hedef veya stop seviyelerine ulaşmayan önerilerin gün sonunda kapatılması tavsiye edilir.

GENEL
GÖRÜNÜM

VİOP GENEL
GÖRÜNÜM

EKONOMİK
TAKVİM

BİST TEKNİK
SEVİYELER

VİOP TEKNİK
SEVİYELER

HLY ÖNE ÇIKAN
HİSSELER

HLY ÖNE ÇIKAN
HİSSELER

Piyasa Özeti

- Çin 2019'da, hayvan yemlerinde kullanılan değişik küspelere uygulanan ithalat vergileri de dahil olmak üzere, bir dizi malın ithalatı ve ihracatındaki gümrük vergilerini kaldırarak, ABD ile ticaret gerilimi sürerken, hammadde tedarikini güvence altına almayı ve ihracatı artırmayı planlıyor.
- Donald Trump Fed'e yüklenme ye devam ediyor. ABD Başkanı Twitter'da "Ekonomimizdeki tek sorun Fed. Piyasa hissiyatları yok, ticaret savaşlarının gerekliliğini, güçlü doları ve hatta Demokratların sınır duvarı nedeniyle hükümetin kapanmasına neden olmasını anlamıyorlar" dedi.

Kontrat	Son Fiyat	Günlük Fark (%)	Açık Pozisyon Sayısı	Günlük Açık Poz. Değişimi	Pozisyon Değişimi (%)	Piyasa Beklentisi
Endeks 30 Aralık Kontratı	115.550	-0.19	413,851	2,051	0.50%	Zayıf
Dolar/TL Aralık Kontratı	5.3028	-0.35	986,146	-3,496	-0.35%	Yatay
Euro/Dolar Aralık Kontratı	1.1433	0.16	5,430	-76	-1.40%	Yatay
Altın Ons Aralık Kontratı	1,267.50	0.64	28,122	4,074	14.49%	Güçlü

Kontrat	Destek 1	Destek 2	Pivot	Son Fiyat	Direnç 1	Direnç 2
Endeks 30 Aralık Kontratı	114,700	114,000	115,875	115,550	116,300	117,000
Dolar/TL Aralık Kontratı	5.2695	5.2240	5.2991	5.3028	5.3341	5.3742
Euro/Dolar Aralık Kontratı	1.1400	1.1360	1.1422	1.1433	1.1462	1.1484
Altın Ons Aralık Kontratı	1,261.00	1,254.00	1,264.50	1,267.50	1,274.00	1,280.00

Destek ve direnç seviyeleri belirlenirken günlük grafikler kullanılmaktadır. Vadeli işlem piyasalarında bireysel portföy yöneticiliği veya yatırım danışmanlığı hizmeti, Uygunluk ve Yerlilik test sonuçlarında Risk 4 seviyesi olan müşterilere sunulmaktadır.

Takip Seviyeleri	Günlük			30 Dakikalık			
	Kontrat	Takip Seviyesi	TS'ye Uzaklık	TS'ye Göre Durum	Takip Seviyesi	TS'ye Uzaklık	TS'ye Göre Durum
Endeks 30 Aralık Kontratı		117,437	-1.63%	Zayıf	116,032	-0.42%	Zayıf
Dolar/TL Aralık Kontratı		5.3645	-1.16%	Zayıf	5.3017	0.02%	Yatay
Euro/Dolar Aralık Kontratı		1.1385	0.42%	Güçlü	1.1412	0.18%	Yatay
Altın Ons Aralık Kontratı		1242.86	1.94%	Güçlü	1263.33	0.33%	Güçlü

Tablo Değerlendirmesi: Tabloda yer alan hisse senetleri ve endeks verilerinde destek ve direnç seviyelerinin yanı sıra Takip Seviyesine göre mevcut görünümün yer almaktadır. Son fiyat pivot noktasının üstünde olan varlıklar yeşil, altı nda olan varlıklar ise kırmızı renklerle belirtilmiştir. **Takip Seviyesi;** Bollinger orta bandı baz alınarak belirlenmiştir. Takip seviyesinin üstünde yer alan hisseler Güçlü, altı nda yer alan hisseler ise Zayıf görünümlü olarak değerlendirilmektedir. Günlük TS Güçlü ve 30 dakikalık TS Güçlü ifadesi her iki TS üzerinde kaldığı sürece yükseliş yönlü hareketin devamı beklentisine işaret etmektedir. Her iki ifadenin Zayıf olması durumunda ise satış baskısının devamı beklenbilir.

OPSİYON ÖNERİLERİ						
Opsiyon	Tür	Dayanak Varlık	Öneri	Seviye	Hedef	Teminat

Opsiyon fiyatları kapanış itibarıyla güncellenmiştir. Dayanak varlık fiyatlarındaki değişimler nedeniyle opsiyon primlerinde ve teminatlarında farklılık oluşabilmektedir. Pozisyon açılışından önce birimizden görüş almanızı rica ederiz.

GENEL
GÖRÜNÜM

VİOP GENEL
GÖRÜNÜM

EKONOMİK
TAKVİM

BİST TEKNİK
SEVİYELER

VİOP TEKNİK
SEVİYELER

HLY ÖNE ÇIKAN
HİSSELER

HLY ÖNE ÇIKAN
HİSSELER

Saat Dilimi	17 - 21 Aralık Veri Takvimi				
	PAZARTESİ	SALI	ÇARŞAMBA	PERŞEMBE	CUMA
00:00 - 06:00	Japonya - TATİL	ABD - Noel Bayramı	02.50 Japonya Para Politikası Toplantı Tutanakları	00.30 ABD Amerikan Petrol Enstitüsü Haftalık Ham Petrol Stokları	02.30 Japonya Tokyo Çekirdek Tüketici Fiyat Endeksi (TÜFE) 02.50 Japonya Sanayi Üretimi
06:00 - 14:00	13.00 ABD-Erken Kapanış		07.00 Japonya BOJ Başkanı Kuroda'nın Konuşması	12.00 Euro Bölgesi Avrupa Merkez Bankası (ECB) Aylık Rapor	ABD Fed Başkanı Powell'ın Yorumları
14:00 - 18:00			14.30 Türkiye Kapasite Kullanım Oranı 14.30 İmalat Güveni	16.30 ABD İşsizlik Haklarından Yararlanma Başvuruları	
18:00 - 24:00				18.00 ABD Conference Board (CB) Tüketici Güveni Beklenti 134,3 Önceki 135,7 18.00 ABD Yeni Konut Satışları Beklenti 555K Önceki 544K	18.00 ABD Askıdaki Konut Satışları Beklenti -0,5% Önceki -2,6% 19.00 ABD Ham Petrol Stokları

GENEL GÖRÜNÜM
VIOP GENEL GÖRÜNÜM
EKONOMİK TAKVİM
BIST TEKNİK SEVİYELER
VIOP TEKNİK SEVİYELER
HLY ÖNE ÇIKAN HİSSELER
HLY ÖNE ÇIKAN HİSSELER

Sembol	SON	İNDİKATÖR GRUPLARI						ANALİST BEKLENTİLERİ		
		DIS	RSI	MACD	CCI	STOCHASTIC	SİNYAL	12 Ay Hedef	Potansiyel %	Tavsiye
XU100	91,527	AL	SAT	SAT	SAT	SAT	BEKLE	119,510	23.41%	-
XU030	114,633	AL	SAT	SAT	SAT	SAT	BEKLE	-	-	-
AKBNK	6.81	AL	SAT	SAT	SAT	SAT	BEKLE	8.49	19.78%	AL
ARCLK	15.46	AL	AL	SAT	SAT	SAT	BEKLE	18.45	16.19%	TUT
ASELS	24.42	AL	SAT	AL	SAT	SAT	BEKLE	32.46	24.78%	AL
BIMAS	87.40	AL	SAT	SAT	AL	AL	BEKLE	90.26	3.17%	TUT
DOHOL	1.05	AL	AL	AL	AL	SAT	BEKLE	-	-	-
EKGYO	1.56	SAT	AL	AL	SAT	SAT	BEKLE	2.68	41.75%	TUT
ENJSA	5.14	SAT	SAT	SAT	AL	AL	BEKLE	-	-	-
EREGL	7.42	AL	AL	SAT	SAT	SAT	BEKLE	12.27	39.51%	AL
GARAN	8.04	AL	SAT	SAT	AL	SAT	BEKLE	9.30	13.53%	GÜÇLÜ AL
ISCTR	4.38	AL	SAT	AL	SAT	AL	BEKLE	5.53	20.80%	TUT
KCHOL	14.31	AL	AL	AL	SAT	SAT	BEKLE	18.95	24.49%	AL
KOZAA	7.07	SAT	AL	SAT	AL	AL	BEKLE	-	-	-
KOZAL	50.00	SAT	AL	SAT	AL	SAT	BEKLE	-	-	-
KRDMD	2.23	SAT	SAT	SAT	SAT	SAT	SAT	4.52	50.69%	AL
PETKM	5.13	AL	AL	SAT	AL	SAT	BEKLE	6.26	18.00%	AL
PGSUS	23.16	SAT	SAT	SAT	SAT	SAT	SAT	34.92	33.68%	AL
SAHOL	7.57	AL	SAT	AL	SAT	SAT	BEKLE	11.10	31.80%	GÜÇLÜ AL
SISE	5.11	SAT	SAT	SAT	AL	SAT	BEKLE	5.97	14.40%	AL
SODA	7.07	SAT	AL	AL	AL	SAT	BEKLE	8.74	19.10%	GÜÇLÜ AL
SOKM	10.96	SAT	SAT	AL	AL	SAT	BEKLE	-	-	-
TAVHL	22.72	SAT	AL	SAT	SAT	SAT	BEKLE	33.17	31.51%	TUT
TCELL	12.30	AL	SAT	AL	SAT	SAT	BEKLE	15.40	20.13%	GÜÇLÜ AL
THYAO	16.16	AL	SAT	SAT	SAT	SAT	BEKLE	21.51	24.88%	AL
TKFEN	21.60	SAT	SAT	SAT	AL	AL	BEKLE	24.48	11.75%	AL
TOASO	16.39	AL	AL	SAT	SAT	SAT	BEKLE	28.92	43.33%	GÜÇLÜ AL
TTKOM	4.02	AL	SAT	SAT	SAT	SAT	BEKLE	5.66	29.02%	TUT
TUPRS	117.00	SAT	AL	SAT	AL	SAT	BEKLE	157.63	25.78%	AL
VAKBN	3.90	AL	AL	SAT	SAT	SAT	BEKLE	4.95	21.25%	AL
YKBNK	1.60	AL	AL	SAT	SAT	SAT	BEKLE	2.16	25.81%	TUT

Tablo Değerlendirmesi: Tabloda yer alan indikatör grupları üreticileri sinyallere göre teknik analiz göstergelerine göre AL-SAT önerisi sunmaktadır. Tüm indikatör grupları AL sinyalinde ise tavsiye AL, tüm indikatör grupları SAT sinyalinde ise tavsiye SAT olarak, göstergeler sinyaller arasında farklılık olması durumunda ise tavsiye BEKLE olarak değerlendirilmektedir. Analist Beklentilerinde yer alan tavsiyeler Reuters, Matriks, Bloomberg vb. kaynaklardan gönderilen analist beklentileri olduğundan kurumumuz tavsiyesi olarak değerlendirilmemesi gerekmektedir.

GENEL GÖRÜNÜM

VIOP GENEL GÖRÜNÜM

EKONOMİK TAKVİM

BIST TEKNİK SEVİYELER

VIOP TEKNİK SEVİYELER

HLY ÖNE ÇIKAN HİSSELER

HLY ÖNE ÇIKAN HİSSELER

ENDEKS KONTRAT



Aralık vadeli BIST 30 endeks kontratının son işlem günlerindedir. BIST'te her ne kadar momentum kaybı görsek de kısa vadeli toparlanma eğilimi halen devam ediyor. Kontratta, 115.200 üzerinde kaldığı sürece trendin devamı beklenebilir. 115.200 altında ise 114.600 ve 112.700 destekleri test edilebilir. Takip edilmesi gereken ilk direnç ise 116.500.

DOLAR / TL KONTRAT



Dolar/TL'de spot piyasalarda 5,3000 civarında salınımlar devam ederken, VIOP Aralık vadeli Dolar/TL kontratında da önemli bir hareketlilik beklemiyoruz. Trump – Fed kavgası, Fed'in hız keseceği algısını desteklese de risk iştahındaki daralma GOÜ paralarına karşı doları desteklemeye devam edebilir. Kontratta, 5,3350 ilk direnç, 5,2800 ilk destek olarak izlenebilir.

GENEL GÖRÜNÜM

VİOP GENEL GÖRÜNÜM

EKONOMİK TAKVİM

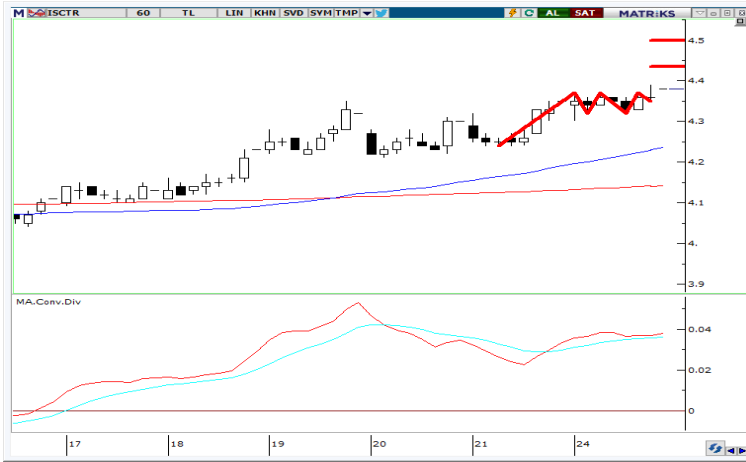
BİST TEKNİK SEVİYELER

VİOP TEKNİK SEVİYELER

HLY ÖNE ÇIKAN HİSSELER

HLY ÖNE ÇIKAN HİSSELER

İŞ BANKASI – ISCTR



4,32 destek seviyesi üzerinde kalındığı sürece 4,43 ve 4,49 direnç seviyelerine yönelimin devam etmesini beklediğimiz hissede 4,32 seviyesi kırılmadığı sürece geri çekilmelerin fırsat sunabileceğini düşünüyoruz.

GARANTİ BANKASI – GARAN



200 saatlik ortalama seviyesi olan 7,96 üzerinde kalındığı sürece görünümü korumasını beklediğimiz hissede, gün içi Macd indikatör pozisyonunun dönüş sinyali vermesi hissede toparlanmayı destekleyebilir.

KÜNYE

Yatırım Danışmanlığı ve Bireysel Portföy Yönetimi

Gökçe ARSLAN

Müdür

garslan@halkyatirim.com.tr

+90 212 314 81 79

Serhan YENİGÜN

Yönetmen

syenigun@halkyatirim.com.tr

+90 212 314 87 29

Mehmet Gökhan DELİOĞLU

Yönetmen

gdelioglu@halkyatirim.com.tr

+90 212 314 81 32

Kübra ŞAHİNKAYASI

Uzman Yardımcısı

ksahinkayasi@halkyatirim.com.tr

+90 212 314 81 44

Nida ARMAĞAN

Uzman Yardımcısı

narmagan@halkyatirim.com.tr

+90 212 314 82 84

Çekince : “Yatırım Danışmanlığı hizmeti; aracı kurumlar, portföy yönetim şirketleri, mevduat kabul etmeyen bankalar ile müşteri arasında imzalanacak Yatırım Danışmanlığı sözleşmesi çerçevesinde sunulmaktadır. Burada yer alan bilgi, yorum ve tavsiyeleri, kişilerin yerindelik testi ile belirlediği risk seviyeleri dikkate alınarak, Halk Yatırım Yatırım Danışmanlığı ve Araştırma birimi nezdinde güvenilir olduğuna inanılan bilgi kaynaklarından yararlanarak hazırlanmakta ve kişiye özel sunulmaktadır. Verilen bu tavsiyeler mali durumunuz ile risk ve getiri tercihlerinize uygun olmayabilir. Bu nedenle, risk yapınıza uygun olmayan şekilde sadece burada yer alan bilgilere dayanılarak yatırım kararı verilmesi beklentilerinize uygun sonuçlar doğurmayabilir. Size özel olarak tahsis edilen Yatırım Danışmanınız ile irtibata geçmeniz ve mali durumunuz ve risk seviyelerinize uygun kararları birlikte almanız tavsiye edilir.

Veri ve grafikler güvenilirliğine inandığımız güvenilir kaynaklardan derlenmiş olup, yapılan yorumlar sadece HALK YATIRIM MENKUL DEĞERLER A.Ş. Yatırım Danışmanlığı'nın beklentilerini yansıtmaktadır. Bu bilgiler ışığında yapılan ve yapılacak olan ileriye dönük yatırımların sonuçlarından Şirketimiz hiçbir şekilde sorumlu tutulamaz. Ayrıca, Halk Yatırım Menkul Değerler A.Ş.'nin yazılı izni olmadıkça içeriği kısmen ya da tamamen üçüncü kişilerce hiç bir şekil ve ortamda yayınlanamaz, iktisap edilemez, alıntı yapılamaz, kullanılamaz. İleti, gönderilen kişiye özel ve münhasırdır. İlave olarak, bu raporun gönderildiği ve yukarıdaki açıklamalarımız doğrultusunda kullanıldığı ülkelerdeki yasal düzenlemelerden kaynaklı tüm talep ve dava haklarımız saklıdır.

Uyarı Notu: Bu e-posta'nın içerdiği bilgiler (ekleri dahil olmak üzere) gizlidir. Onayımız olmaksızın üçüncü kişilere açıklanamaz. Bu mesajın gönderilmek istendiği kişi değilseniz, lütfen mesajı sisteminizden derhal siliniz. Halk Yatırım Menkul Değerler A.Ş. bu mesajın içerdiği bilgilerin doğruluğu veya eksiksiz olduğu konusunda bir garanti vermemektedir. Bu nedenle bilgilerin ne şekilde olursa olsun, içeriğinden, iletilmesinden, alınmasından, saklanmasından sorumlu değildir. Bu mesajın içeriği yazarına ait olup, Halk Yatırım Menkul Değerler A.Ş.'nin görüşlerini içermeyebilir.

