



31415926535 8979323846 2643383279  
5028841971 6939937510 5820974944  
5923078164 0628620899 8628034825  
3421170679 8214808651 3282306647  
0938446095 5058223172 5359408128



31415926535 8979323846 2643383279  
5028841971 6939937510 5820974944  
5923078164 0628620899 8628034825  
3421170679 8214808651 3282306647  
0938446095 5058223172 5359408128

  
DOGRU  
KARAR



31415926535 8979323846 2643383279  
5028841971 6939937510 5820974944  
5923078164 0628620899 8628034825  
3421170679 8214808651 3282306647  
0938446095 5058223172 5359408128

# TEKNİK ANALİZ BÜLTENİ

28 Aralık 2018 Cuma

Peter Drucker: "Bilgi, tek başına bir ekonomik kaynak değildir. Bilgi alınıp satılamaz, sadece bilgiyle yaratılanlar alınıp satılabilir."



31415926535 8979323846 2643383279  
5028841971 6939937510 5820974944  
5923078164 0628620899 8628034825  
3421170679 8214808651 3282306647  
0938446095 5058223172 5359408128



31415926535 8979323846 2643383279  
5028841971 6939937510 5820974944  
5923078164 0628620899 8628034825  
3421170679 8214808651 3282306647  
0938446095 5058223172 5359408128

GENEL  
GÖRÜNÜM

VIOP GENEL  
GÖRÜNÜM

EKONOMİK  
TAKVİM

BIST TEKNİK  
SEVİYELER

VIOP TEKNİK  
SEVİYELER

HLY ÖNE ÇIKAN  
HİSSELER

HLY ÖNE ÇIKAN  
HİSSELER

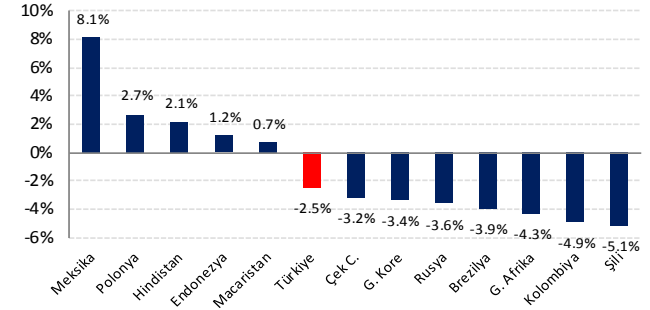
## Piyasa Özeti:

- Küresel hisse senedi piyasalarında alıcı seyr söz konusu. Dün ABD'de görülen alıcılı seyrin ardından (Dow Jones %1,14, S&P 500 %0,86), bu sabah vadeli işlemlerde de alım eğilimi devam ediyor (Dow Jones vadeli %0,22, S&P 500 vadeli %0,25), Asya cephesinde de genel olarak pozitif seyr söz konusu (Nikkei %-0,20, Shanghai %0,42, Hang Seng %0,08, Kospi %0,76).
- BIST'te art arda iki gün son yılların en düşük işlem hacimleri görüldükten sonra dün yabancı katılımının artmasıyla hacimlerde düzelleme görüldü. Bu sabah hafif pozitif bir açılış bekliyoruz.

Günlük Değişimler			
Sembol	Son	Önceki Gün (18:05)	Değişim
FDJI (Dow Future)	23,081	22,538	2.41%
USDTRY	5.2941	5.2938	0.00%
MSCI Türkiye ETF	24.93	24.64	1.18%
MSCI GOÜ ETF	38.87	38.45	1.09%

ARAŞTIRMA MODEL POTFÖY				
Hisse	Son Fiyat	Hedef Fiyat	Potansiyel Getiri	Güncelleme
GARAN	8.07	9.20	14.00%	23.11.2018
AKBNK	6.83	8.94	30.89%	23.11.2018
PGSUS	23.08	42.70	85.01%	05.10.2018
CLEBI	62.55	77.70	24.22%	05.10.2018
BIMAS	87.40	92.00	5.26%	05.10.2018
SODA	7.18	7.20	0.28%	30.07.2018
KOZAL	51.40	79.90	55.45%	20.12.2018
TCELL	12.00	15.77	31.42%	21.12.2018

Gelişmekte Olan Ülke Borsaları USD Bazlı Aylık Getiriler



Açık Pozisyonlar

Sembol	Öneri / Seviye	Son	Hedef	Stop
--------	----------------	-----	-------	------

Sembol	Gün İçi Trade Önerilerimiz								
	Stop 1	Stop 2	Stop 3	Kapanış	Tavsiye	Öneri Seviyeleri	Hedef 1	Hedef 2	Hedef 3
KOZAL	51.20	50.95	50.50	51.40	AL	51,40 - 51,70	51.90	52.30	52.70
	-0.68%	-1.16%	-2.04%				0.68%	1.45%	2.23%
TAVHL	23.60	23.40	23.10	23.78	AL	23,70 - 23,90	24.00	24.20	24.50
	-0.84%	-1.68%	-2.94%				0.84%	1.68%	2.94%

**Önemli Not:** Tablodaki öneriler rapor tarihine ait gün içi (intraday) önerileridir. Bu önerilerin uygun fiyat aralıklarının görülmesi halinde gün başında uygulanması tavsiye edilmektedir. Piyasa şartları, haber ve veri akışı gibi değişkenliği nedeniyle gün başında uygun pozisyonlanma fırsatı oluşmadığı takdirde öneriler geçersiz kabul edilmektedir. Gün boyunca en yakın hedef veya stop seviyelerine ulaşmayan önerilerin gün sonunda kapatılması tavsiye edilir.

GENEL  
GÖRÜNÜM

VİOP GENEL  
GÖRÜNÜM

EKONOMİK  
TAKVİM

BİST TEKNİK  
SEVİYELER

VİOP TEKNİK  
SEVİYELER

HLY ÖNE ÇIKAN  
HİSSELER

HLY ÖNE ÇIKAN  
HİSSELER

## Piyasa Özeti

- Dışişleri Bakanımız Sayın Çavuşoğlu, ABD'nin Suriye'den çekilme kararında en önemli faktörün Türkiye olduğunu söyledi.
- Ticaret Bakanımız Sayın Pekcan, ABD'nin Türkiye'ye uyguladığı ek gümrük vergilerinin kaldırılmasını, ayrıca İran yaptırımlarından muafiyetin uzatılmasını beklediklerini söyledi.
- Wall Street Journal'ın haberine göre Fed Başkanı Powell bir Beyaz Saray yetkilisine ABD Başkanı Trump ile görüşmeye açık olduğunu söyledi. Trump'ın da Powell ile görüşmeye istekli olduğu bildirildi.

Kontrat	Son Fiyat	Günlük Fark (%)	Açık Pozisyon Sayısı	Günlük Açık Poz. Değişimi	Pozisyon Değişimi (%)	Piyasa Beklentisi
Endeks 30 Aralık Kontratı	114.100	-0.57	424,800	5,931	1.40%	Zayıf
Dolar/TL Aralık Kontratı	5.2838	-0.02	933,212	-36,045	-3.86%	Yatay
Euro/Dolar Aralık Kontratı	1.1429	0.23	4,761	-163	-3.42%	Yatay
Altın Ons Aralık Kontratı	1,272.35	-0.36	28,781	479	1.66%	Yatay

Kontrat	Destek 1	Destek 2	Pivot	Son Fiyat	Direnç 1	Direnç 2
Endeks 30 Aralık Kontratı	113,700	112,500	144,400	114,100	114,700	115,500
Dolar/TL Aralık Kontratı	5.2430	5.2050	5.2827	5.2838	5.3218	5.3650
Euro/Dolar Aralık Kontratı	1.1395	1.1350	1.1417	1.1429	1.1460	1.1482
Altın Ons Aralık Kontratı	1,260.00	1,245.00	1,273.33	1,272.35	1,290.00	1,305.00

Destek ve direnç seviyeleri belirlenirken günlük grafikler kullanılmaktadır. Vadeli işlem piyasalarında bireysel portföy yöneticiliği veya yatırım danışmanlığı hizmeti, Uygunluk ve Yerlilik test sonuçlarında Risk 4 seviyesi olan müşterilere sunulmaktadır.

Takip Seviyeleri	Günlük			30 Dakikalık		
	Kontrat	Takip Seviyesi	TS'ye Uzaklık	TS'ye Göre Durum	Takip Seviyesi	TS'ye Uzaklık
Endeks 30 Aralık Kontratı	116,536	-2.13%	Zayıf	114,568	-0.41%	Zayıf
Dolar/TL Aralık Kontratı	5.3604	-1.45%	Zayıf	5.2841	-0.01%	Yatay
Euro/Dolar Aralık Kontratı	1.1396	0.29%	Güçlü	1.1403	0.23%	Yatay
Altın Ons Aralık Kontratı	1250.61	1.71%	Güçlü	1272.99	-0.05%	Yatay

**Tablo Değerlendirmesi:** Tabloda yer alan hisse senetleri ve endeks verilerinde destek ve direnç seviyelerinin yanı sıra Takip Seviyesine göre mevcut görünümün yer almaktadır. Son fiyatın pivot noktasının üstünde olan varlıklar yeşil, altı nda olan varlıklar ise kırmızı renklerle belirtilmiştir. **Takip Seviyesi;** Bollinger orta bandı baz alınarak belirlenmiştir. Takip seviyesinin üstünde yer alan hisseler Güçlü, altı nda yer alan hisseler ise Zayıf görünümü olarak değerlendirilmektedir. Günlük TS Güçlü ve 30 dakikalık TS Güçlü ifadesi her iki TS üzerinde kaldığı sürece yükseliş yönlü hareketin devamı beklentisine işaret etmektedir. Her iki ifadenin Zayıf olması durumunda ise satış baskısının devamı beklenbilir.

OPSİYON ÖNERİLERİ						
Opsiyon	Tür	Dayanak Varlık	Öneri	Seviye	Hedef	Teminat

Opsiyon fiyatları kapanış itibarıyla güncellenmiştir. Dayanak varlık fiyatlarındaki değişimler nedeniyle opsiyon primlerinde ve teminatlarında farklılık oluşabilmektedir. Pozisyon açılışından önce birimizden görüş almanızı rica ederiz.

GENEL  
GÖRÜNÜM

VİOP GENEL  
GÖRÜNÜM

EKONOMİK  
TAKVİM

BİST TEKNİK  
SEVİYELER

VİOP TEKNİK  
SEVİYELER

HLY ÖNE ÇIKAN  
HİSSELER

HLY ÖNE ÇIKAN  
HİSSELER

Saat Dilimi	17 - 21 Aralık Veri Takvimi				
	PAZARTESİ	SALI	ÇARŞAMBA	PERŞEMBE	CUMA
00:00 - 06:00	Japonya - TATİL	ABD - Noel Bayramı	02.50 Japonya Para Politikası Toplantı Tutanakları	00.30 ABD Amerikan Petrol Enstitüsü Haftalık Ham Petrol Stokları	02.30 Japonya Tokyo Çekirdek Tüketici Fiyat Endeksi (TÜFE) 02.50 Japonya Sanayi Üretimi
06:00 - 14:00	13.00 ABD-Erken Kapanış		07.00 Japonya BOJ Başkanı Kuroda'nın Konuşması	12.00 Euro Bölgesi Avrupa Merkez Bankası (ECB) Aylık Rapor	ABD Fed Başkanı Powell'ın Yorumları
14:00 - 18:00			14.30 Türkiye Kapasite Kullanım Oranı 14.30 İmalat Güveni	16.30 ABD İşsizlik Haklarından Yararlanma Başvuruları	
18:00 - 24:00				18.00 ABD Conference Board (CB) Tüketici Güveni Beklenti 134,3 Önceki 135,7 18.00 ABD Yeni Konut Satışları Beklenti 555K Önceki 544K	18.00 ABD Askıdaki Konut Satışları Beklenti -0,5% Önceki -2,6% 19.00 ABD Ham Petrol Stokları

GENEL  
GÖRÜNÜM

VİOP GENEL  
GÖRÜNÜM

EKONOMİK  
TAKVİM

BİST TEKNİK  
SEVİYELER

VİOP TEKNİK  
SEVİYELER

HLY ÖNE ÇIKAN  
HİSSELER

HLY ÖNE ÇIKAN  
HİSSELER

Sembol	SON	İNDİKATÖR GRUPLARI						ANALİST BEKLENTİLERİ		
		DIS	RSI	MACD	CCI	STOCHASTIC	SİNYAL	12 Ay Hedef	Potansiyel %	Tavsiye
XU030	114,117	AL	SAT	AL	SAT	AL	BEKLE	Öneri Yok	#VALUE!	-
AKBNK	7	AL	SAT	AL	SAT	SAT	BEKLE	-	-	AL
ARCLK	15.48	AL	SAT	SAT	SAT	SAT	BEKLE	18.45	16.08%	TUT
ASELS	24.10	AL	SAT	SAT	SAT	SAT	BEKLE	32.46	25.76%	AL
BIMAS	87.40	AL	SAT	AL	AL	AL	BEKLE	90.32	3.24%	TUT
DOHOL	1.03	SAT	AL	AL	SAT	SAT	BEKLE	-	#VALUE!	-
EKGYO	1.53	SAT	AL	SAT	SAT	SAT	BEKLE	2.68	-	TUT
ENJSA	5.01	SAT	AL	AL	SAT	SAT	BEKLE	-	#VALUE!	-
EREGL	7.11	SAT	AL	SAT	SAT	SAT	BEKLE	12.27	-	AL
GARAN	8.07	AL	SAT	AL	SAT	AL	BEKLE	9.30	13.21%	GÜÇLÜ AL
ISCTR	4.41	SAT	SAT	SAT	SAT	SAT	SAT	5.53	20.26%	TUT
KCHOL	14.05	SAT	AL	SAT	AL	AL	BEKLE	18.95	25.86%	AL
KOZAA	7.54	AL	AL	AL	SAT	AL	BEKLE	-	#VALUE!	-
KOZAL	51.40	AL	AL	AL	SAT	AL	BEKLE	-	-	-
KRDMD	2.18	SAT	SAT	AL	SAT	SAT	BEKLE	4.52	-	AL
PETKM	5.01	SAT	AL	SAT	AL	AL	BEKLE	6.26	19.92%	AL
PGSUS	23.08	AL	SAT	SAT	SAT	SAT	BEKLE	34.92	33.91%	AL
SAHOL	7.50	SAT	SAT	SAT	AL	AL	BEKLE	11.10	32.43%	GÜÇLÜ AL
SISE	5.39	AL	AL	AL	AL	AL	AL	5.97	9.71%	AL
SODA	7.18	AL	AL	AL	SAT	AL	BEKLE	8.74	17.84%	GÜÇLÜ AL
SOKM	10.98	SAT	SAT	AL	AL	AL	BEKLE	-	#VALUE!	-
TAVHL	23.78	AL	AL	AL	AL	AL	AL	33.17	-	TUT
TCELL	12.00	SAT	SAT	SAT	AL	AL	BEKLE	15.40	22.08%	GÜÇLÜ AL
THYAO	16.25	AL	SAT	SAT	SAT	SAT	BEKLE	21.51	24.46%	AL
TKFEN	21.68	AL	AL	AL	SAT	AL	BEKLE	24.48	11.42%	AL
TOASO	16.12	SAT	AL	SAT	SAT	AL	BEKLE	28.92	44.26%	GÜÇLÜ AL
TTKOM	3.93	AL	SAT	SAT	SAT	SAT	BEKLE	5.66	30.61%	TUT
TUPRS	116.30	SAT	AL	AL	SAT	SAT	BEKLE	157.63	26.22%	AL
VAKBN	3.89	AL	AL	SAT	SAT	AL	BEKLE	4.95	21.45%	AL
YKBNK	1.60	AL	AL	SAT	SAT	SAT	BEKLE	2.16	25.81%	TUT
YKBNK	1.60	SAT	AL	SAT	SAT	SAT	BEKLE	2.16	25.81%	TUT

**Tablo Değerlendirmesi:** Tabloda yer alan indikatör grupları üreticileri sinyallere göre teknik analiz göstergelerine göre AL-SAT önerisi sunmaktadır. Tüm indikatör grupları AL sinyalinde ise tavsiye AL, tüm indikatör grupları SAT sinyalinde ise tavsiye SAT olarak, göstergeler sinyaller arasında farklılık olması durumunda ise tavsiye BEKLE olarak değerlendirilmektedir. Analist Beklentilerinde yer alan tavsiyeler Reuters, Matriks, Bloomberg vb. kaynaklardan gönderilen analist beklentileri olduğundan kurumumuz tavsiyesi olarak değerlendirilmemesi gerekmektedir.

GENEL GÖRÜNÜM

VİOP GENEL GÖRÜNÜM

EKONOMİK TAKVİM

BİST TEKNİK SEVİYELER

VİOP TEKNİK SEVİYELER

HLY ÖNE ÇIKAN HİSSELER

HLY ÖNE ÇIKAN HİSSELER

## ENDEKS KONTRAT



Aralık vadeli BIST 30 endeks kontratında, grafikte görülen sıkışma bölgesinin desteğinden tepki bekliyoruz. 113.900 bölgenin ana desteği olarak takip edilebilir. 115.000 ve 115.900 ise direnç seviyeleri olarak izlenmeli. Kontratın son iki işlem günü. Şubat vadeli XU030 kontratını yeni aktif kontrat olarak takip edebilirsiniz.

## DOLAR / TL KONTRAT



Dolar/TL kurunda 5,3000 civarında sıkışma devam ediyor. Aralık vadeli Dolar/TL kontratında bu sabah hafif yukarı bir açılış bekliyoruz. Grafikteki 5,2930'dan geçen direnç aşılabilir. Ancak, kurda yükselişin kısa vadede sınırlı kalacağını düşündüğümüzden yukarı yönlü kalıcı bir kırılım beklemiyoruz.

GENEL GÖRÜNÜM

VİOP GENEL GÖRÜNÜM

EKONOMİK TAKVİM

BİST TEKNİK SEVİYELER

VİOP TEKNİK SEVİYELER

HLY ÖNE ÇIKAN HİSSELER

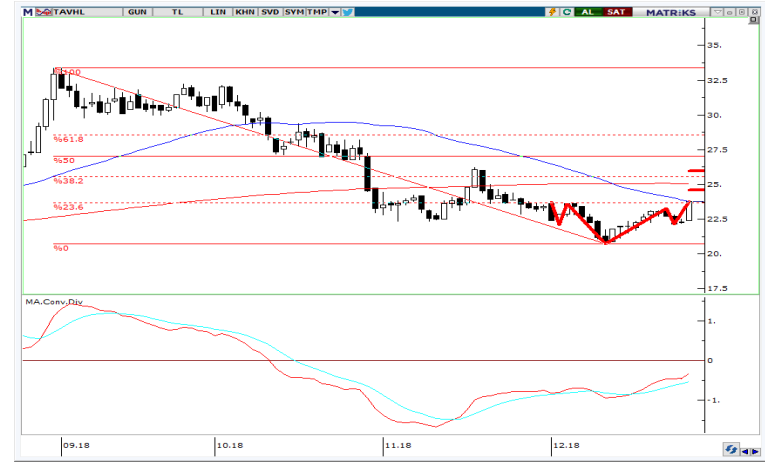
HLY ÖNE ÇIKAN HİSSELER

## KOZA ALTIN – KOZAL



Güçlü yabancı para girişi ve %50 fibonacci seviyesinden gelen alımlarla toparlanma yaşanan hissede, 50,95 destek seviyesi üzerinde kaldığı sürece 50 seanslık ortalama seviyesi olan 52,30 yönelimin devam etmesini bekliyoruz. Orta vadeli Macd indikatör pozisyonunun dönüş sinyali vermesi hissede toparlanmayı destekleyebilir.

## TAV HAVALİMANLARI – TAVHL



Güçlü yabancı para girişi ile 50 günlük ortalama ve fibonacci düzeltme seviyesinden kapanış gördüğümüz hissede, 22,14 desteği üzerinde kaldığı sürece günlük grafiklerdeki TOBO görünümü ile birlikte yükseliş eğilimi 24,50 ve 25,90 direnç seviyelerine devam edebilir.

## KÜNYE

### Yatırım Danışmanlığı ve Bireysel Portföy Yönetimi

#### Gökçe ARSLAN

Müdür

[garslan@halkyatirim.com.tr](mailto:garslan@halkyatirim.com.tr)

+90 212 314 81 79

#### Serhan YENİGÜN

Yönetmen

[syenigun@halkyatirim.com.tr](mailto:syenigun@halkyatirim.com.tr)

+90 212 314 87 29

#### Mehmet Gökhan DELİOĞLU

Yönetmen

[gdelioglu@halkyatirim.com.tr](mailto:gdelioglu@halkyatirim.com.tr)

+90 212 314 81 32

#### Kübra ŞAHİNKAYASI

Uzman Yardımcısı

[ksahinkayasi@halkyatirim.com.tr](mailto:ksahinkayasi@halkyatirim.com.tr)

+90 212 314 81 44

#### Nida ARMAĞAN

Uzman Yardımcısı

[narmagan@halkyatirim.com.tr](mailto:narmagan@halkyatirim.com.tr)

+90 212 314 82 84

**Çekince :** "Yatırım Danışmanlığı hizmeti; aracı kurumlar, portföy yönetim şirketleri, mevduat kabul etmeyen bankalar ile müşteri arasında imzalanacak Yatırım Danışmanlığı sözleşmesi çerçevesinde sunulmaktadır. Burada yer alan bilgi, yorum ve tavsiyeleri, kişilerin yerindelik testi ile belirlediği risk seviyeleri dikkate alınarak, Halk Yatırım Yatırım Danışmanlığı ve Araştırma birimi nezdinde güvenilir olduğuna inanılan bilgi kaynaklarından yararlanarak hazırlanmakta ve kişiye özel sunulmaktadır. Verilen bu tavsiyeler mali durumunuz ile risk ve getiri tercihlerinize uygun olmayabilir. Bu nedenle, risk yapınıza uygun olmayan şekilde sadece burada yer alan bilgilere dayanılarak yatırım kararı verilmesi beklentilerinize uygun sonuçlar doğurmayabilir. Size özel olarak tahsis edilen Yatırım Danışmanınız ile irtibata geçmeniz ve mali durumunuz ve risk seviyelerinize uygun kararları birlikte almanız tavsiye edilir.

Veri ve grafikler güvenilirliğine inandığımız güvenilir kaynaklardan derlenmiş olup, yapılan yorumlar sadece HALK YATIRIM MENKUL DEĞERLER A.Ş. Yatırım Danışmanlığı'nın beklentilerini yansıtmaktadır. Bu bilgiler ışığında yapılan ve yapılacak olan ileriye dönük yatırımların sonuçlarından Şirketimiz hiçbir şekilde sorumlu tutulamaz. Ayrıca, Halk Yatırım Menkul Değerler A.Ş.'nin yazılı izni olmadıkça içeriği kısmen ya da tamamen üçüncü kişilerce hiç bir şekil ve ortamda yayınlanamaz, iktisap edilemez, alıntı yapılamaz, kullanılamaz. İleti, gönderilen kişiye özel ve münhasırdır. İlave olarak, bu raporun gönderildiği ve yukarıdaki açıklamalarımız doğrultusunda kullanıldığı ülkelerdeki yasal düzenlemelerden kaynaklı tüm talep ve dava haklarımız saklıdır.

Uyarı Notu: Bu e-posta'nın içerdiği bilgiler (ekleri dahil olmak üzere) gizlidir. Onayımız olmaksızın üçüncü kişilere açıklanamaz. Bu mesajın gönderilmek istendiği kişi değilseniz, lütfen mesajı sisteminizden derhal siliniz. Halk Yatırım Menkul Değerler A.Ş. bu mesajın içerdiği bilgilerin doğruluğu veya eksiksiz olduğu konusunda bir garanti vermemektedir. Bu nedenle bilgilerin ne şekilde olursa olsun, içeriğinden, iletilmesinden, alınmasından, saklanmasından sorumlu değildir. Bu mesajın içeriği yazarına ait olup, Halk Yatırım Menkul Değerler A.Ş.'nin görüşlerini içermeyebilir.

