

BIST'te Yabancı Kurum İşlemleri Analizi

"Borsa İstanbul'da ağırlıklı olarak yabancı kurumsal yatırımcı işlemlerine aracılık eden kurumlardan derlediğimiz verilere göre 17 Aralık tarihinde bu kurumlar toplam 365 milyon TL alım, 422 milyon TL satım ile **"net 58 milyon TL satış"** gerçekleştirdi. Hacim ve kademelere göre alım tarafında **TKFEN, FROTO, ENKAI, ENJSA, TCELL** dikkat çekerken en çok satılan hisselerde ise **KCHOL, BIMAS, ASELS, KOZAL, GARAN, THYAO, TUPRS, SAHOL** öne çıkıyor.

Haftalık kümülatif para çıkışı **"net 127 milyon TL"** olurken, son bir aylık kümülatif rakamlarda ise **"net 666 milyon TL"** para girişi görülüyor."

BIST'te işlem gören şirketlerde gerçekleşen net alım ve net satım miktarlarının ortalama günlük işlem miktarlarına göre sıralı listesini (ilk 10 ve son 10 hisse) aşağıda görebilirsiniz:

BIST'te işlem gören şirketlerde gerçekleşen net alım ve net satım miktarlarının kademelerde bekleyen emir miktarına göre sıralı listesini (ilk 10 ve son 10 hisse) aşağıda görebilirsiniz:

Hacime Göre İlk ve Son 10

Günlük - 17/12/2018									
Net A-S / Hacim Oranına göre İlk 10			Net A-S / Hacim Oranına göre Son 10						
#	Hisse	NA/H	Net Alış Değişim	#	Hisse	NS/H	Net Satış Değişim		
	XU030	-0,8%	-5.468.111	-0,50%					
	XU050	-0,6%	-5.201.998	-0,47%					
	XU100	-0,5%	-5.203.702	-0,63%					
	100-X	0,1%	644.534						
1	TKFEN	23%	363.045	2,04%	1	KCHOL	-13%	-480.952	0,35%
2	FROTO	15%	53.524	0,52%	2	BIMAS	-9%	-88.384	-0,80%
3	ENKAI	11%	219.877	0,88%	3	ASELS	-5%	-511.834	-2,18%
4	ENJSA	6%	260.346	-0,57%	4	EKGYO	-4%	-1.415.858	-0,67%
5	SOKM	6%	107.193	3,65%	5	KOZAL	-3%	-62.211	-0,10%
6	TCELL	4%	271.978	-0,43%	6	GARAN	-3%	-2.760.218	-0,64%
7	ISFIN	3%	280.274	-14,34%	7	THYAO	-2%	-762.481	-1,80%
8	SODA	1%	42.564	2,01%	8	TUPRS	-2%	-17.850	0,89%
9	YKBNK	1%	678.359	-1,27%	9	SAHOL	-1%	-137.580	0,14%
10	AKBNK	1%	287.891	0,94%	10	PETKM	-1%	-406.499	-1,36%

NA/H ve NS/H son güne ait net yabancı alış/satış adedinin son bir aylık ortalama günlük işlem adedine oranı

Kademelere Göre İlk ve Son 10

Günlük - 17/12/2018									
Net A-S / Kademe Oranına göre İlk 10			Net A-S / Kademe Oranına göre Son 10						
#	Hisse	NA/K	Net Alış Değişim	#	Hisse	NS/K	Net Satış Değişim		
	XU030	-0,8%	-5.468.111	-0,50%					
	XU050	-0,6%	-5.201.998	-0,47%					
	XU100	-0,5%	-5.203.702	-0,63%					
	100-X	0,1%	644.534						
1	SOKM	54 x	107.193	3,65%	1	BIMAS	-88 x	-88.384	-0,80%
2	FROTO	54 x	53.524	0,52%	2	ASELS	-64 x	-511.834	-2,18%
3	TKFEN	52 x	363.045	2,04%	3	KOZAL	-62 x	-62.211	-0,10%
4	TCELL	9 x	271.978	-0,43%	4	KCHOL	-48 x	-480.952	0,35%
5	ENJSA	9 x	260.346	-0,57%	5	GARAN	-12 x	-2.760.218	-0,64%
6	TOASO	8 x	16.234	-2,18%	6	TUPRS	-9 x	-17.850	0,89%
7	ENKAI	7 x	219.877	0,88%	7	VAKBN	-6 x	-508.685	-3,15%
8	ISFIN	4 x	280.274	-14,34%	8	HALKB	-4 x	-279.648	-1,20%
9	TAHVL	3 x	12.662	0,36%	9	SAHOL	-3 x	-137.580	0,14%
10	ISCTR	2 x	215.533	0,49%	10	THYAO	-2 x	-762.481	-1,80%

NA/K ve NS/K son güne ait net yabancı alış/satış adedinin ortalama kademede ki hisse adedine oranı

Haftalık

Haftalık									
Net A-S / Hacim Oranına göre İlk 10			Net A-S / Hacim Oranına göre Son 10						
#	Hisse	NA/H	Net Alış Değişim	#	Hisse	NS/H	Net Satış Değişim		
	XU030	-2,2%	-15.236.606	-2,09%					
	XU050	-2,2%	-17.777.326	-2,21%					
	XU100	-1,6%	-15.542.486	-2,46%					
	100-X	1,0%	6.470.348						
1	AYGAZ	108%	141.934	-2,79%	1	DOCO	-297%	-10.787	-0,97%
2	ISMEN	63%	282.867	-2,86%	2	DOAS	-81%	-369.326	-10,70%
3	ARCLK	60%	1.248.957	0,33%	3	AKGRT	-52%	-121.322	2,26%
4	EREGL	41%	9.089.964	1,08%	4	BIZIM	-48%	-77.613	-1,07%
5	ENJSA	35%	1.491.822	1,93%	5	KCHOL	-43%	-1.627.711	-1,91%
6	ALBRK	34%	1.490.055	-3,88%	6	KRDMA	-43%	-386.974	-8,81%
7	CLEBI	31%	20.352	1,83%	7	NETAS	-42%	-229.626	-9,24%
8	LOGO	29%	30.336	-16,00%	8	BAGFS	-38%	-124.827	-8,97%
9	TTKOM	28%	11.030.293	-6,39%	9	AKSEN	-37%	-1.199.138	-12,93%
10	TRKCM	28%	1.694.856	-3,56%	10	BOLUC	-34%	-49.011	-5,67%

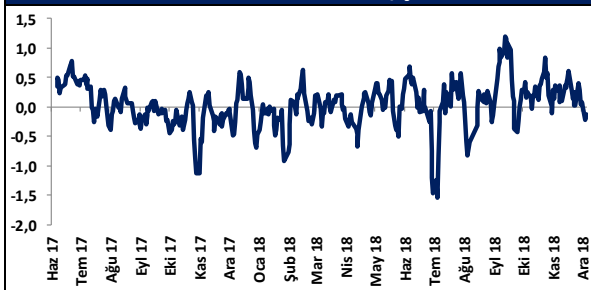
NA/H ve NS/H son 1 haftaya ait net yabancı alış/satış adedinin son bir aylık ortalama günlük işlem adedine oranı

Haftalık

Haftalık									
Net A-S / Kademe Oranına göre İlk 10			Net A-S / Kademe Oranına göre Son 10						
#	Hisse	NA/K	Net Alış Değişim	#	Hisse	NS/K	Net Satış Değişim		
	XU030	-2,2%	-15.236.606	-2,09%					
	XU050	-2,2%	-17.777.326	-2,21%					
	XU100	-1,6%	-15.542.486	-2,46%					
	100-X	1,0%	6.470.348						
1	TTKOM	552 x	11.030.293	-6,39%	1	ASELS	-472 x	-3.777.057	-10,06%
2	KERVIT	341 x	68.173	-7,41%	2	KCHOL	-163 x	-1.627.711	-1,91%
3	ULUSE	259 x	129.278	-2,23%	3	AKSEN	-120 x	-1.199.138	-12,93%
4	SOKM	203 x	405.443	0,44%	4	VERUS	-119 x	-59.259	9,43%
5	YATAS	178 x	177.519	-8,97%	5	NETAS	-115 x	-229.626	-9,24%
6	ARCLK	125 x	1.248.957	0,33%	6	GOLTS	-114 x	-22.822	-7,81%
7	EREGL	114 x	9.089.964	1,08%	7	DOCO	-108 x	-10.787	-0,97%
8	ICBCT	112 x	674.324	-34,06%	8	HALKB	-101 x	-7.057.951	-7,97%
9	LOGO	101 x	30.336	-16,00%	9	MGR0S	-91 x	-91.251	-4,09%
10	CEMAS	96 x	1.926.850	-15,38%	10	TUPRS	-84 x	-168.784	0,16%

NA/K ve NS/K son güne ait net yabancı alış/satış adedinin ortalama kademede ki hisse adedine oranı

HAFTALIK Kümülatif Net Yabancı Para G/Ç - mlr TL*



AYLIK Kümülatif Net Yabancı Para G/Ç - mlr TL*



* Haftalık ve aylık net yabancı para giriş / çıkış tutarları, verileri derlediğimiz kurumların geriye doğru 5 ve 22 işlem gününe ait net alım - satım toplamaları üzerinden hesaplanmaktadır. Veriler, fiyat değişimlerinden arındırılmamış TL bazlı nominal alım - satım toplamalarını göstermektedir.

BIST'te Yabancı Kurum İşlemleri Analizi

Tutara Göre İlk ve Son 10 - Günlük

Günlük - 17/12/2018							
Net para girişine göre ilk 10			Net para çıkışına göre ilk 10				
#	Hisse	Adet	Tutar	#	Hisse	Adet	Tutar
1	TKFEN	363.045	7.925.262	1	GARAN	-2.760.218	-21.383.406
2	TCELL	271.978	3.257.211	2	ASELS	-511.834	-12.228.220
3	FROTO	53.524	2.700.927	3	THYAO	-762.481	-11.370.884
4	AKBNK	287.891	1.846.530	4	BIMAS	-88.384	-7.686.046
5	KOZAA	212.583	1.643.691	5	KCHOL	-480.952	-6.927.151
6	ISFIN	280.274	1.490.776	6	KOZAL	-62.211	-3.280.502
7	ENJSA	260.346	1.377.228	7	TUPRS	-17.850	-2.219.074
8	SOKM	107.193	1.217.179	8	EKGYO	-1.415.858	-2.118.124
9	YKBNK	678.359	1.067.058	9	PETKM	-406.499	-2.090.217
10	ENKAI	219.877	1.011.654	10	VAKBN	-508.685	-1.912.657

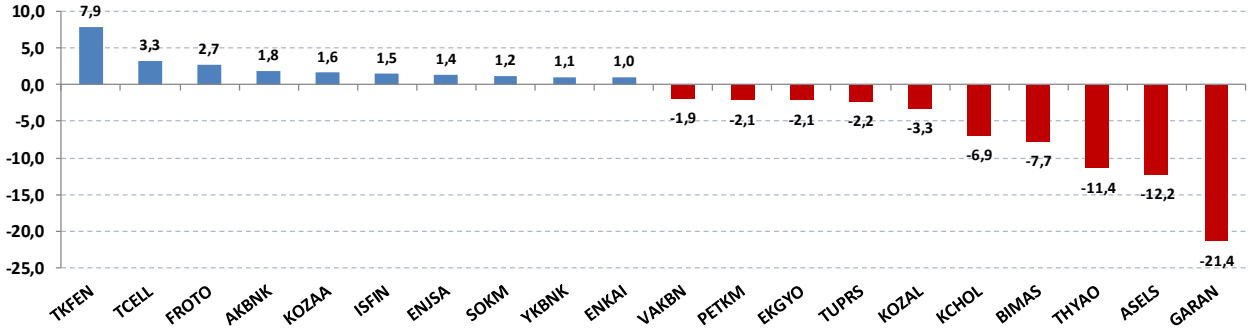
Net parasal büyüklük (tutar) bazında günlük olarak en fazla alınan ve en fazla satılan hisse senetleri

Tutara Göre İlk ve Son 10 - Haftalık

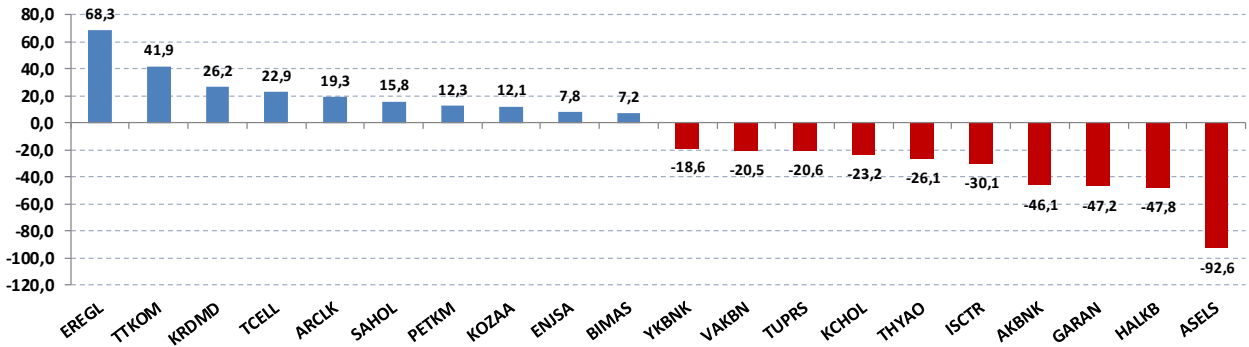
Haftalık							
Net para girişine göre ilk 10				Net para çıkışına göre ilk 10			
#	Hisse	Adet	Tutar	#	Hisse	Adet	Tutar
1	EREGL	9.089.964	68.320.173	1	ASELS	-3.777.057	-92.620.674
2	TTKOM	11.030.293	41.870.993	2	HALKB	-7.057.951	-47.782.328
3	KRDMD	11.871.537	26.188.610	3	GARAN	-6.142.756	-47.176.365
4	TCELL	1.896.521	22.941.054	4	AKBNK	-7.138.760	-46.144.947
5	ARCLK	1.248.957	19.271.409	5	ISCTR	-7.357.638	-30.092.740
6	SAHOL	2.144.087	15.767.616	6	THYAO	-1.707.978	-26.050.078
7	PETKM	2.430.321	12.341.172	7	KCHOL	-1.627.711	-23.217.676
8	KOZAA	1.585.156	12.120.105	8	TUPRS	-168.784	-20.645.719
9	ENJSA	1.491.822	7.790.296	9	VAKBN	-5.376.485	-20.527.422
10	BIMAS	82.458	7.216.728	10	YKBNK	-11.657.010	-18.557.960

Net parasal büyüklük (tutar) bazında haftalık olarak en fazla alınan ve en fazla satılan hisse senetleri

Günlük net para giriş - çıkışı (milyon TL, ilk ve son 10 hisse)



Haftalık net para giriş - çıkışı (milyon TL, ilk ve son 10 hisse)



Künye

Yatırım Danışmanlığı ve Bireysel Portföy Yönetimi

Gökçe ARSLAN

Müdür

garslan@halkyatirim.com.tr

+90 212 314 81 79

Serhan YENİGÜN

Yönetmen

syenigun@halkyatirim.com.tr

+90 212 314 87 29

Mehmet Gökhan DELİOĞLU

Yönetmen

gdelioglu@halkyatirim.com.tr

+90 212 314 81 32

Kübra ŞAHİNKAYASI

Uzman Yardımcısı

ksahinkayasi@halkyatirim.com.tr

+90 212 314 81 44

Nida ARMAĞAN

Uzman Yardımcısı

narmagan@halkyatirim.com.tr

+90 212 314 82 84

ÇEKİNCE

“Yatırım Danışmanlığı” hizmeti; aracı kurumlar, portföy yönetim şirketleri, mevduat kabul etmeyen bankalar ile müşteri arasında imzalanacak Yatırım Danışmanlığı sözleşmesi çerçevesinde sunulmaktadır. Burada yer alan bilgi, yorum ve tavsiyeleri, kişilerin yerinde testi ile belirlediği risk seviyeleri dikkate alınarak, Halk Yatırım Yatırım Danışmanlığı ve Araştırma birimi nezdinde güvenilir olduğuna inanılan bilgi kaynaklarından yararlanarak hazırlanmakta ve kişiye özel sunulmaktadır. Verilen bu tavsiyeler mali durumunuz ile risk ve getiri tercihlerinize uygun olmayabilir. Bu nedenle, risk yapınıza uygun olmayan şekilde sadece burada yer alan bilgilere dayanılarak yatırım kararı verilmesi beklentilerinize uygun sonuçlar doğurmayabilir. Size özel olarak tahsis edilen Yatırım Danışmanınız ile irtibata geçmeniz ve mali durumunuz ve risk seviyelerinize uygun kararları birlikte almanız tavsiye edilir.

Veri ve grafikler güvenilirliğine inandığımız güvenilir kaynaklardan derlenmiş olup, yapılan yorumlar sadece HALK YATIRIM MENKUL DEĞERLER A.Ş. Yatırım Danışmanlığı'nın beklentilerini yansıtmaktadır. Bu bilgiler ışığında yapılan ve yapılacak olan ileriye dönük yatırımların sonuçlarından Şirketimiz hiçbir şekilde sorumlu tutulamaz. Ayrıca, Halk Yatırım Menkul Kıymetler A.Ş.'nin yazılı izni olmadıkça içeriği kısmen ya da tamamen üçüncü kişilerce hiç bir şekil ve ortamda yayımlanamaz, iktisap edilemez, alıntı yapılamaz, kullanılamaz. İlet, gönderilen kişiye özel ve münhasırdır. İlave olarak, bu raporun gönderildiği ve yukarıdaki açıklamalarımız doğrultusunda kullanıldığı ülkelerdeki yasal düzenlemelerden kaynaklı tüm talep ve dava haklarımız saklıdır.

Uyarı Notu: Bu e-posta'nın içerdiği bilgiler (ekleri dahil olmak üzere) gizlidir. Onayımız olmaksızın üçüncü kişilere açıklanamaz. Bu mesajın gönderilmek istendiği kişi değilseniz, lütfen mesajı sisteminizden derhal siliniz. Halk Yatırım Menkul Değerler A.Ş. bu mesajın içerdiği bilgilerin doğruluğu veya eksiksiz olduğu konusunda bir garanti vermemektedir. Bu nedenle bilgilerin ne şekilde olursa olsun, içeriğinden, iletilmesinden, alınmasından, saklanmasından sorumlu değildir. Bu mesajın içeriği yazarına ait olup, Halk Yatırım Menkul Değerler A.Ş.'nin görüşlerini içermeyebilir.