



31415926535 8979323846 2643383279
5028841971 6939937510 5820974944
5923078164 0628620899 8628034825
3421170679 8214808651 3282306647
0938446095 5058223172 5359408128

31415926535 8979323846 2643383279
5028841971 6939937510 5820974944
5923078164 0628620899 8628034825
3421170679 8214808651 3282306647
0938446095 5058223172 5359408128



31415926535 8979323846 2643383279
5028841971 6939937510 5820974944
5923078164 0628620899 8628034825
3421170679 8214808651 3282306647
0938446095 5058223172 5359408128



DOGRU KARAR



31415926535 8979323846 2643383279
5028841971 6939937510 5820974944
5923078164 0628620899 8628034825
3421170679 8214808651 3282306647
0938446095 5058223172 5359408128

TEKNİK ANALİZ BÜLTENİ

31 Aralık 2018 Pazartesi

Peter Drucker: "Bilgi, tek başına bir ekonomik kaynak değildir. Bilgi alınıp satılamaz, sadece bilgiyle yaratılanlar alınıp satılabilir."



31415926535 8979323846 2643383279
5028841971 6939937510 5820974944
5923078164 0628620899 8628034825
3421170679 8214808651 3282306647
0938446095 5058223172 5359408128

31415926535 8979323846 2643383279
5028841971 6939937510 5820974944
5923078164 0628620899 8628034825
3421170679 8214808651 3282306647
0938446095 5058223172 5359408128

GENEL
GÖRÜNÜM

VIOP GENEL
GÖRÜNÜM

EKONOMİK
TAKVİM

BIST TEKNİK
SEVİYELER

VIOP TEKNİK
SEVİYELER

HLY ÖNE ÇIKAN
HİSSELER

HLY ÖNE ÇIKAN
HİSSELER

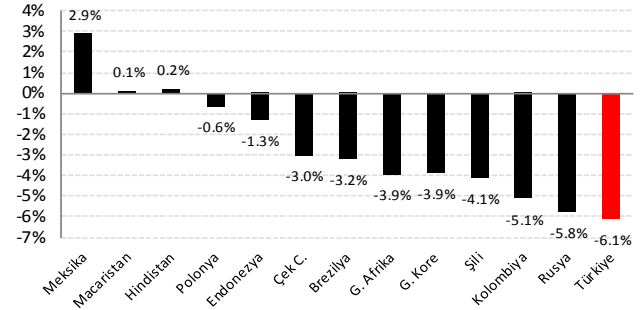
Piyasa Özeti:

- Küresel piyasalar, yılın son gününe ABD – Çin ilişkilerinde yumuşama ve kapsamlı bir ticari anlaşmanın beklentisiyle iyimser bir başlangıç yapıyor. ABD vadeli endeks kontratları %0,70-0,80 arasında pozitif, Asya'da da açık olan borsalarda alımlar görülüyor.
- BIST'te de küresel piyasalara uyumlu olarak pozitif bir açılış bekliyoruz. Ancak, yıl sonu nedeniyle işlem hacimleri ve fiyat marjları sınırlı kalabilir.
- Bugün, Aralık vadeli VIOP kontratlarının (vadeli işlem sözleşmeleri ve opsiyonların) son işlem günü.

Günlük Değişimler				
Sembol	Son	Önceki Gün (18:05)	Değişim	
FDJI (Dow Future)	23,221	23,160	0.26%	
USDTRY	5.2963	5.2780	0.35%	
MSCI Türkiye ETF	24.70	24.65	0.20%	
MSCI GOÜ ETF	39.24	39.17	0.18%	

ARAŞTIRMA MODEL POTFÖY				
Hisse	Son Fiyat	Hedef Fiyat	Potansiyel Getiri	Güncelleme
GARAN	7.96	9.20	15.58%	23.11.2018
AKBNK	6.84	8.94	30.70%	23.11.2018
PGSUS	22.86	42.70	86.79%	05.10.2018
CLEBI	62.60	77.70	24.12%	05.10.2018
BIMAS	85.40	92.00	7.73%	05.10.2018
SODA	7.09	7.20	1.55%	30.07.2018
KOZAL	50.30	79.90	58.85%	20.12.2018
TCELL	12.00	15.77	31.42%	21.12.2018

Gelişmekte Olan Ülke Borsaları USD Bazlı Aylık Getiriler



Açık Pozisyonlar				
Sembol	Öneri / Seviye	Son	Hedef	Stop

Sembol	Gün İçi Trade Önerilerimiz								
	Stop 1	Stop 2	Stop 3	Kapanış	Tavsiye	Öneri Seviyeleri	Hedef 1	Hedef 2	Hedef 3

Önemli Not: Tablodaki öneriler rapor tarihine ait gün içi (intraday) önerileridir. Bu önerilerin uygun fiyat aralıklarının görülmesi halinde gün başında uygulanması tavsiye edilmektedir. Piyasa şartları, haber ve veri akışı gibi değişkenliği nedeniyle gün başında uygun pozisyonlanma fırsatı oluşmadığı takdirde öneriler geçersiz kabul edilmektedir. Gün boyunca en yakın hedef veya stop seviyelerine ulaşmayan önerilerin gün sonunda kapatılması tavsiye edilir.

GENEL
GÖRÜNÜM

VİOP GENEL
GÖRÜNÜM

EKONOMİK
TAKVİM

BİST TEKNİK
SEVİYELER

VİOP TEKNİK
SEVİYELER

HLY ÖNE ÇIKAN
HİSSELER

HLY ÖNE ÇIKAN
HİSSELER

Piyasa Özeti

- ABD Başkanı Donald Trump ile Çin Devlet Başkanı Xi Jinping hafta sonu bir telefon görüşmesi yaptılar. Görüşme sonrası, Trump'ın paylaştığı mesajda kapsamlı bir anlaşma mesajı verilirken, Xi ise iki daha istikrarlı bir görüşme süreci yürütüleceğini bildirdi.
- Çin'de son veriler ise büyümede yavaşlamanın sürdüğüne işaret ediyor. Çin imalat PMI verisi Aralık'ta 49,4 seviyesinde gerçekleşerek 2016'dan bu yana ilk kez 50 eşik değerinin altına geriledi.
- İtalya'da AB Komisyonu müzakere edilen 2019 bütçesi İtalyan Meclisi'nde kabul edildi.

Kontrat	Son Fiyat	Günlük Fark (%)	Açık Pozisyon Sayısı	Günlük Açık Poz. Değişimi	Pozisyon Değişimi (%)	Piyasa Beklentisi
Endeks 30 Aralık Kontrati	113.325	-0.65	437,963	13,163	3.01%	Güçlü
Dolar/TL Aralık Kontrati	5.2659	-0.36	895,515	-37,697	-4.21%	Güçlü
Euro/Dolar Aralık Kontrati	1.1488	0.51	3,575	-1,186	-33.17%	Yatay
Altın Ons Aralık Kontrati	1,280.00	0.48	28,884	103	0.36%	Yatay

Kontrat	Destek 1	Destek 2	Pivot	Son Fiyat	Direnç 1	Direnç 2
Endeks 30 Aralık Kontrati	112,500	112,200	113,200	113,325	113,650	114,000
Dolar/TL Aralık Kontrati	5.2319	5.2000	5.2642	5.2877	5.3219	5.3500
Euro/Dolar Aralık Kontrati	1.1400	1.1350	1.1410	1.1430	1.1460	1.1482
Altın Ons Aralık Kontrati	1,251.50	1,242.00	1,278.00	1,278.69	1,282.00	1,310.00

Destek ve direnç seviyeleri belirlenirken günlük grafikler kullanılmaktadır. Vadeli işlem piyasalarında bireysel portföy yöneticiliği veya yatırım danışmanlığı hizmeti, Uygunluk ve Yerlilik test sonuçlarında Risk 4 seviyesi olan müşterilere sunulmaktadır.

Takip Seviyeleri	Günlük			30 Dakikalık		
	Kontrat	Takip Seviyesi	TS'ye Uzaklık	TS'ye Göre Durum	Takip Seviyesi	TS'ye Uzaklık
Endeks 30 Aralık Kontrati	116,150	-2.49%	Zayıf	114	99.90%	Güçlü
Dolar/TL Aralık Kontrati	5.3595	-1.36%	Zayıf	5.2641	0.45%	Güçlü
Euro/Dolar Aralık Kontrati	1.1401	0.25%	Güçlü	1.1458	-0.24%	Yatay
Altın Ons Aralık Kontrati	1253.60	1.96%	Güçlü	1278.26	0.03%	Yatay

Tablo Değerlendirmesi: Tabloda yer alan hisse senetleri ve endeks verilerinde destek ve direnç seviyelerinin yanı sıra Takip Seviyesine göre mevcut görünümün yer almaktadır. Son fiyat pivot noktasının üstünde olan varlıklar yeşil, altı nda olan varlıklar ise kırmızı renklerle belirtilmiştir. **Takip Seviyesi;** Bollinger orta bandı baz alınarak belirlenmiştir. Takip seviyesinin üstünde yer alan hisseler Güçlü, altı nda yer alan hisseler ise Zayıf görünümü olarak değerlendirilmektedir. Günlük TS Güçlü ve 30 dakikalık TS Güçlü ifadesi her iki TS üzerinde kaldığı sürece yükseliş yönlü hareketin devamı beklentisine işaret etmektedir. Her iki ifadenin Zayıf olması durumunda ise satış baskısının devamı beklenbilir.

OPSİYON ÖNERİLERİ						
Opsiyon	Tür	Dayanak Varlık	Öneri	Seviye	Hedef	Teminat

Opsiyon fiyatları kapanış itibarıyla güncellenmiştir. Dayanak varlık fiyatlarındaki değişimler nedeniyle opsiyon primlerinde ve teminatlarında farklılık oluşabilmektedir. Pozisyon açılışından önce birimimizden görüş almanızı rica ederiz.

GENEL
GÖRÜNÜM

VİOP GENEL
GÖRÜNÜM

EKONOMİK
TAKVİM

BİST TEKNİK
SEVİYELER

VİOP TEKNİK
SEVİYELER

HLY ÖNE ÇIKAN
HİSSELER

HLY ÖNE ÇIKAN
HİSSELER

Saat Dilimi	31 Aralık-4 Ocak Veri Takvimi				
	PAZARTESİ	SALI	ÇARŞAMBA	PERŞEMBE	CUMA
00:00 - 06:00	Japonya - Takas Bayramı Almanya- Yeni Yıl Arifesi 04.00 Çin İmalat Satın Alma Müdürleri Endeksi (PMI)	Yılbaşı Tatili	04.45 Çin Caixin İmalat Satın Alma Müdürleri Endeksi (PMI)		Japonya - Erken Kapanış(11.40) 00.30 ABD Amerikan Petrol Enstitüsü Haftalık Ham Petrol Stokları
06:00 - 14:00			12.00 Euro Bölgesi İmalat Satın Alma Müdürleri Endeksi (PMI)	10.00 Türkiye TÜFE Aylık Önceki -1.44% 12.30 İngiltere İnşaat Satın Alma Müdürleri Endeksi (PMI)	12.00 Euro Bölgesi Markit Bileşik Satın Alma Müdürleri Endeksi (PMI) (Ara) 12.00 Euro Bölgesi Hizmet Satın Alma Müdürleri Endeksi (PMI) (Ara) 13.00 Euro Bölgesi Tüketici Fiyat Endeksi (TÜFE) (Yıllık) (Ara)
14:00 - 18:00			17.45 ABD Üretim Satın Alma Müdürleri Endeksi (PMI)	16.15 ABD ADP Tarım Dışı İstihdam Değişikliği (Ara) Beklenti 175K Önceki 179K 16.30 ABD İşsizlik Haklarından Yararlanma Başvuruları	16.30 ABD Ortalama Saatlik Kazançlar (Aylık) (Ara) Beklenti 0.3% Önceki 0.2% 16.30 ABD Tarım Dışı İstihdam (Ara) Beklenti 178K Önceki 155K 16.30 ABD İşsizlik Oranı Beklenti 3.7% Önceki 3.7%
18:00 - 24:00				18.00 ABD ISM İmalat Satın Alma Müdürleri Endeksi (PMI) (Ara) Beklenti 58.0 Önceki 59.3 ABD Yeni Konut Satışları	18.15 ABD Fed Başkanı Powell'in Konuşması 18.15 ABD FOMC Üyesi Bostic'in Konuşması 19.00 ABD Ham Petrol Stokları

GENEL
GÖRÜNÜM

VIOP GENEL
GÖRÜNÜM

EKONOMİK
TAKVİM

BIST TEKNİK
SEVİYELER

VIOP TEKNİK
SEVİYELER

HLY ÖNE ÇIKAN
HİSSELER

HLY ÖNE ÇIKAN
HİSSELER

Sembol	SON	İNDİKATÖR GRUPLARI						ANALİST BEKLENTİLERİ		
		DIS	RSI	MACD	CCI	STOCHASTIC	SİNYAL	12 Ay Hedef	Potansiyel %	Tavsiye
XU100	90,435	SAT	SAT	SAT	SAT	SAT	SAT	119,301	24.20%	-
XU030	113,352	SAT	SAT	SAT	SAT	SAT	SAT	-	-	-
AKBNK	6.84	AL	SAT	SAT	AL	AL	BEKLE	8.48	19.38%	AL
ARCLK	15.50	AL	SAT	SAT	SAT	SAT	BEKLE	18.45	15.97%	TUT
ASELS	23.90	SAT	SAT	SAT	SAT	SAT	SAT	32.46	26.38%	AL
BIMAS	85.40	SAT	SAT	SAT	SAT	SAT	SAT	90.32	5.45%	TUT
DOHOL	1.01	SAT	AL	SAT	SAT	SAT	BEKLE	-	-	-
EKGYO	1.52	SAT	AL	SAT	AL	AL	BEKLE	2.68	43.24%	TUT
ENJSA	5.01	SAT	AL	AL	AL	AL	BEKLE	-	-	-
EREGL	7.11	SAT	AL	SAT	AL	SAT	BEKLE	12.27	42.04%	AL
GARAN	7.96	SAT	SAT	SAT	SAT	SAT	SAT	9.30	14.39%	GÜÇLÜ AL
ISCTR	4.40	SAT	SAT	SAT	AL	AL	BEKLE	5.53	20.44%	TUT
KCHOL	14.03	SAT	AL	SAT	AL	SAT	BEKLE	18.95	25.97%	AL
KOZAA	7.28	AL	SAT	SAT	SAT	SAT	BEKLE	-	-	-
KOZAL	50.30	AL	SAT	SAT	SAT	SAT	BEKLE	-	-	-
KRDMD	2.14	SAT	AL	SAT	SAT	AL	BEKLE	4.52	52.71%	AL
PETKM	4.98	SAT	AL	SAT	AL	SAT	BEKLE	6.26	20.40%	AL
PGSUS	22.86	SAT	SAT	SAT	SAT	AL	BEKLE	34.92	34.54%	AL
SAHOL	7.41	SAT	SAT	SAT	AL	SAT	BEKLE	11.10	33.24%	GÜÇLÜ AL
SISE	5.62	AL	AL	AL	SAT	SAT	BEKLE	5.97	5.86%	AL
SODA	7.09	SAT	AL	SAT	SAT	SAT	BEKLE	8.74	18.87%	GÜÇLÜ AL
SOKM	10.65	SAT	SAT	SAT	AL	SAT	BEKLE	-	-	-
TAVHL	23.50	AL	SAT	SAT	SAT	SAT	BEKLE	33.17	29.16%	TUT
TCELL	12.00	SAT	SAT	SAT	AL	AL	BEKLE	15.40	22.08%	GÜÇLÜ AL
THYAO	16.01	SAT	SAT	SAT	SAT	SAT	SAT	21.51	25.58%	AL
TKFEN	20.34	SAT	AL	SAT	SAT	SAT	BEKLE	24.48	16.90%	AL
TOASO	16.47	AL	AL	AL	SAT	SAT	BEKLE	28.92	43.05%	GÜÇLÜ AL
TTKOM	3.88	SAT	SAT	SAT	AL	SAT	BEKLE	5.66	31.49%	TUT
TUPRS	117.50	AL	AL	AL	SAT	SAT	BEKLE	157.63	25.46%	AL
VAKBN	3.89	AL	AL	SAT	AL	AL	BEKLE	4.95	21.45%	AL
YKBNK	1.60	SAT	AL	SAT	AL	SAT	BEKLE	2.16	25.81%	TUT

Tablo Değerlendirmesi: Tabloda yer alan indikatör grupları üreticileri sinyallere göre teknik analiz göstergelerine göre AL-SAT önerisi sunmaktadır. Tüm indikatör grupları AL sinyalinde ise tavsiye AL, tüm indikatör grupları SAT sinyalinde ise tavsiye SAT olarak, göstergeler sinyaller arasında farklılık olması durumunda ise tavsiye BEKLE olarak değerlendirilmektedir. Analist Beklentilerinde yer alan tavsiyeler Reuters, Matriks, Bloomberg vb. kaynaklardan gönderilen analist beklentileri olduğundan kurumumuz tavsiyesi olarak değerlendirilmemesi gerekmektedir.

GENEL GÖRÜNÜM

VİOP GENEL GÖRÜNÜM

EKONOMİK TAKVİM

BİST TEKNİK SEVİYELER

VİOP TEKNİK SEVİYELER

HLY ÖNE ÇIKAN HİSSELER

HLY ÖNE ÇIKAN HİSSELER

ENDEKS KONTRAT



Bugün son işlem günü olan Aralık vadeli BIST 30 endeks kontratında, 113.000'den geçen kısa vadeli gevşeme trendinin desteğinden tepki bekliyoruz. Takip edilecek ilk direnç 113.800 olmalı. Vade sonu pozisyon değişimleri nedeniyle günün ikinci yarısında kısmi bir volatilité artışı görebiliriz.

DOLAR / TL KONTRAT



Dolar/TL kuru 5,3000 civarında kalmaya devam ediyor. Aralık vadeli Dolar/TL kontratında bu sabah hafif yukarı bir açılış bekliyoruz. 5,2850 direnci üzerinde 5,3050'ye bir atak görebiliriz. 5,2600 desteği altında ise 5,2430 hedeflenebilir.

KÜNYE

Yatırım Danışmanlığı ve Bireysel Portföy Yönetimi

Gökçe ARSLAN

Müdür

garslan@halkyatirim.com.tr

+90 212 314 81 79

Serhan YENİGÜN

Yönetmen

syenigun@halkyatirim.com.tr

+90 212 314 87 29

Mehmet Gökhan DELİOĞLU

Yönetmen

gdelioglu@halkyatirim.com.tr

+90 212 314 81 32

Kübra ŞAHİNKAYASI

Uzman Yardımcısı

ksahinkayasi@halkyatirim.com.tr

+90 212 314 81 44

Nida ARMAĞAN

Uzman Yardımcısı

narmagan@halkyatirim.com.tr

+90 212 314 82 84

Çekince : "Yatırım Danışmanlığı hizmeti; aracı kurumlar, portföy yönetim şirketleri, mevduat kabul etmeyen bankalar ile müşteri arasında imzalanacak Yatırım Danışmanlığı sözleşmesi çerçevesinde sunulmaktadır. Burada yer alan bilgi, yorum ve tavsiyeleri, kişilerin yerindelik testi ile belirlediği risk seviyeleri dikkate alınarak, Halk Yatırım Yatırım Danışmanlığı ve Araştırma birimi nezdinde güvenilir olduğuna inanılan bilgi kaynaklarından yararlanarak hazırlanmakta ve kişiye özel sunulmaktadır. Verilen bu tavsiyeler mali durumunuz ile risk ve getiri tercihlerinize uygun olmayabilir. Bu nedenle, risk yapınıza uygun olmayan şekilde sadece burada yer alan bilgilere dayanılarak yatırım kararı verilmesi beklentilerinize uygun sonuçlar doğurmayabilir. Size özel olarak tahsis edilen Yatırım Danışmanınız ile irtibata geçmeniz ve mali durumunuz ve risk seviyelerinize uygun kararları birlikte almanız tavsiye edilir.

Veri ve grafikler güvenilirliğine inandığımız güvenilir kaynaklardan derlenmiş olup, yapılan yorumlar sadece HALK YATIRIM MENKUL DEĞERLER A.Ş. Yatırım Danışmanlığı'nın beklentilerini yansıtmaktadır. Bu bilgiler ışığında yapılan ve yapılacak olan ileriye dönük yatırımların sonuçlarından Şirketimiz hiçbir şekilde sorumlu tutulamaz. Ayrıca, Halk Yatırım Menkul Değerler A.Ş.'nin yazılı izni olmadıkça içeriği kısmen ya da tamamen üçüncü kişilerce hiç bir şekil ve ortamda yayınlanamaz, iktisap edilemez, alıntı yapılamaz, kullanılamaz. İleti, gönderilen kişiye özel ve münhasırdır. İlave olarak, bu raporun gönderildiği ve yukarıdaki açıklamalarımız doğrultusunda kullanıldığı ülkelerdeki yasal düzenlemelerden kaynaklı tüm talep ve dava haklarımız saklıdır.

Uyarı Notu: Bu e-posta'nın içerdiği bilgiler (ekleri dahil olmak üzere) gizlidir. Onayımız olmaksızın üçüncü kişilere açıklanamaz. Bu mesajın gönderilmek istendiği kişi değilseniz, lütfen mesajı sisteminizden derhal siliniz. Halk Yatırım Menkul Değerler A.Ş. bu mesajın içerdiği bilgilerin doğruluğu veya eksiksiz olduğu konusunda bir garanti vermemektedir. Bu nedenle bilgilerin ne şekilde olursa olsun, içeriğinden, iletilmesinden, alınmasından, saklanmasından sorumlu değildir. Bu mesajın içeriği yazarına ait olup, Halk Yatırım Menkul Değerler A.Ş.'nin görüşlerini içermeyebilir.

