

BIST'te Yabancı Kurum İşlemleri Analizi

Borsa İstanbul'da ağırlıklı olarak yabancı kurumsal yatırımcı işlemlerine aracılık eden kurumlardan derlediğimiz verilere göre 27 Aralık tarihinde bu kurumlar toplam 491 milyon TL alım, 490 milyon TL satım ile “net 1 milyon TL alış” gerçekleştirdi. Hacim ve kademelere göre alım tarafında **GUBRF, COLA, ARCLK, TAVHL, ENKAI, BIMAS, KOZAL** dikkat çekerken en çok satılan hisselerde ise **ISCTR, AVISA, SISE, CIMS**A öne çıkıyor.

Haftalık kümülatif para girişi “net 220 milyon TL”, son bir aylık kümülatif rakamlarda ise “net 841 milyon TL” para girişi görülüyor.

BIST'te işlem gören şirketlerde gerçekleşen net alım ve net satım miktarlarının ortalama günlük işlem miktarlarına göre sıralı listesini (ilk 10 ve son 10 hisse) aşağıda görebilirsiniz:

BIST'te işlem gören şirketlerde gerçekleşen net alım ve net satım miktarlarının kademelerde bekleyen emir miktarına göre sıralı listesini (ilk 10 ve son 10 hisse) aşağıda görebilirsiniz:

Hacime Göre İlk ve Son 10

Günlük - 27/12/2018									
Net A-S / Hacim Oranına göre İlk 10				Net A-S / Hacim Oranına göre Son 10					
#	Hisse	NA/H	Net Alış Değişim	#	Hisse	NS/H			
	XU030	-1.6%	-10,258,855			0.13%			
	XU050	-1.1%	-7,798,951			0.07%			
	XU100	-0.9%	-7,772,568			-0.03%			
	100-X	-0.2%	-922,064						
1	GUBRF	36%	1,198,591	-2.62%	1	ANHYT	-50%	-23,068	0.34%
2	AYGAZ	35%	51,039	1.75%	2	AKSA	-24%	-75,671	-1.32%
3	COLA	29%	248,436	1.05%	3	ISCTR	-21%	-5,837,918	-2.22%
4	ARCLK	17%	299,313	-0.13%	4	MAVI	-18%	-32,621	1.25%
5	TAVHL	17%	273,365	6.73%	5	AVISA	-16%	-24,584	-0.13%
6	ENKAI	16%	346,792	0.00%	6	MGROS	-14%	-102,032	-2.25%
7	BIMAS	15%	139,399	3.13%	7	SISE	-12%	-703,326	2.86%
8	LOGO	11%	15,527	0.31%	8	VESBE	-10%	-16,846	-0.93%
9	KOZAL	11%	158,793	2.59%	9	CIMS	-10%	-47,463	-1.84%
10	DEVA	10%	41,198	-0.31%	10	KARTN	-9%	-962	-1.54%

NA/H ve NS/H son güne ait net yabancı alış/satış adedinin son bir aylık ortalama günlük işlem adedinin oranı

Kademelere Göre İlk ve Son 10

Günlük - 27/12/2018									
Net A-S / Kademeye Oranına göre İlk 10				Net A-S / Kademeye Oranına göre Son 10					
#	Hisse	NA/K	Net Alış Değişim	#	Hisse	NS/K			
	XU030	-1.6%	-10,258,855			0.13%			
	XU050	-1.1%	-7,798,951			0.07%			
	XU100	-0.9%	-7,772,568			-0.03%			
	100-X	-0.2%	-922,064						
1	ASELS	119 x	937,361	0.25%	1	ISCTR	-63 x	-5,837,918	-2.22%
2	TAVHL	70 x	273,365	6.73%	2	TTKOM	-33 x	-698,328	-1.26%
3	GUBRF	30 x	1,198,591	-2.62%	3	AVISA	-31 x	-24,584	-0.13%
4	COLA	23 x	248,436	1.05%	4	FLAP	-23 x	-101,468	9.68%
5	SOKM	20 x	90,652	0.73%	5	GARAN	-22 x	-4,516,155	0.62%
6	ARCLK	18 x	299,313	-0.13%	6	YATAS	-19 x	-203,277	-1.15%
7	BIMAS	12 x	139,399	3.13%	7	AKCNS	-17 x	-34,400	0.00%
8	HALKB	11 x	821,952	-0.56%	8	SISE	-16 x	-703,326	2.86%
9	ENKAI	10 x	346,792	0.00%	9	VAKBN	-15 x	-1,223,343	0.00%
10	KOZAL	9 x	158,793	2.59%	10	CIMS	-14 x	-47,463	-1.84%

NA/K ve NS/K son güne ait net yabancı alış/satış adedinin ortalama kademede ki hisse adedinin oranı

Haftalık

Haftalık									
Net A-S / Hacim Oranına göre İlk 10				Net A-S / Hacim Oranına göre Son 10					
#	Hisse	NA/H	Net Alış Değişim	#	Hisse	NS/H			
	XU030	0.8%	5,214,575			-0.87%			
	XU050	1.0%	7,060,859			-0.91%			
	XU100	1.8%	15,337,909			-0.96%			
	100-X	-0.3%	-2,122,627						
1	AKSEN	303%	7,969,044	0.00%	1	ANHYT	-138%	-64,119	0.86%
2	AYGAZ	200%	290,041	1.39%	2	AKSA	-107%	-342,697	0.95%
3	AGHOL	127%	314,583	-1.30%	3	AKMGY	-99%	-2,247	-2.47%
4	AKGRT	121%	227,833	0.82%	4	MAVI	-86%	-156,376	0.19%
5	LOGO	43%	59,962	-1.75%	5	SOKM	-55%	-1,076,938	-2.83%
6	OTKAR	42%	27,332	2.92%	6	BIZIM	-53%	-84,863	-4.13%
7	ASELS	38%	4,186,036	2.38%	7	VESBE	-45%	-74,505	-2.00%
8	ARCLK	36%	625,718	-1.84%	8	TTRAK	-42%	-76,149	-0.95%
9	GUBRF	35%	1,185,065	4.95%	9	ENKAI	-34%	-748,552	-0.22%
10	BIMAS	35%	318,441	0.00%	10	DOCU	-30%	-964	-0.56%

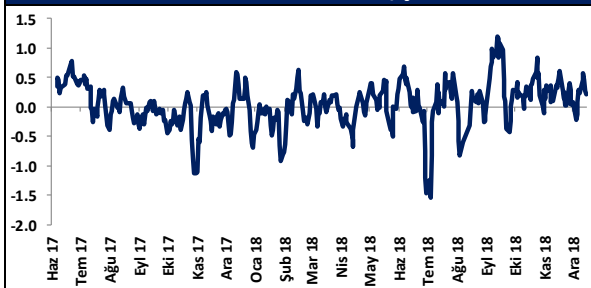
NA/H ve NS/H son 1 haftaya ait net yabancı alış/satış adedinin son bir aylık ortalama günlük işlem adedinin oranı

Haftalık

Haftalık									
Net A-S / Kademeye Oranına göre İlk 10				Net A-S / Kademeye Oranına göre Son 10					
#	Hisse	NA/K	Net Alış Değişim	#	Hisse	NS/K			
	XU030	0.8%	5,214,575			-0.87%			
	XU050	1.0%	7,060,859			-0.91%			
	XU100	1.8%	15,337,909			-0.96%			
	100-X	-0.3%	-2,122,627						
1	ASELS	520 x	4,084,055	2.38%	1	SOKM	-239 x	-1,076,938	-2.83%
2	AKSEN	359 x	7,721,096	0.00%	2	ISCTR	-54 x	-5,025,066	2.56%
3	AGHOL	114 x	314,583	-1.30%	3	SISE	-40 x	-1,745,692	0.94%
4	TAVHL	98 x	383,063	3.03%	4	FLAP	-38 x	-169,553	14.61%
5	TKFEN	64 x	405,496	-1.09%	5	AKSA	-37 x	-205,729	0.95%
6	HALKB	53 x	3,902,975	0.28%	6	AVISA	-34 x	-27,294	0.13%
7	AYGAZ	44 x	290,041	1.39%	7	TTKOM	-29 x	-616,473	-0.25%
8	KCHOL	38 x	482,444	-1.47%	8	GARAN	-27 x	-5,567,068	-1.22%
9	DGKLB	37 x	375,065	-17.88%	9	ULKER	-24 x	-265,278	-4.80%
10	ARCLK	35 x	567,712	-1.84%	10	CIMS	-21 x	-71,812	-1.45%

NA/K ve NS/K son güne ait net yabancı alış/satış adedinin ortalama kademede ki hisse adedinin oranı

HAFTALIK Kümülatif Net Yabancı Para G/Ç - mlr TL*



AYLIK Kümülatif Net Yabancı Para G/Ç - mlr TL*



* Haftalık ve aylık net yabancı para girişi / çıkışı tutarları, verileri derlediğimiz kurumların geriye doğru 5 ve 22 işlem gününe ait net alım - satım toplamı üzerinden hesaplanmaktadır. Veriler, fiyat değişimlerinden arındırılmamış TL bazlı nominal alım - satım toplamlarını göstermektedir.

BIST'te Yabancı Kurum İşlemleri Analizi

Tutara Göre İlk ve Son 10 - Günlük

Günlük - 27/12/2018							
Net para girişine göre ilk 10			Net para çıkışına göre ilk 10				
#	Hisse	Adet	Tutar	#	Hisse	Adet	Tutar
1	ASELS	937,361	22,590,393	1	GARAN	-4,516,155	-36,445,370
2	BIMAS	139,399	12,183,484	2	ISCTR	-5,837,918	-25,745,217
3	THYAO	613,217	9,964,772	3	VAKBN	-1,223,343	-4,758,803
4	KOZAL	158,793	8,161,956	4	SISE	-703,326	-3,790,927
5	CCOLA	248,436	7,631,963	5	TCELL	-270,486	-3,245,830
6	TAVHL	273,365	6,500,609	6	TTKOM	-698,328	-2,744,428
7	HALKB	821,952	5,827,637	7	PETKM	-399,415	-2,001,071
8	AKBNK	703,924	4,807,800	8	KRDMD	-872,256	-1,901,517
9	ARCLK	299,313	4,633,365	9	ULKER	-118,062	-1,685,928
10	KOZAA	561,577	4,234,292	10	TUPRS	-14,375	-1,671,759

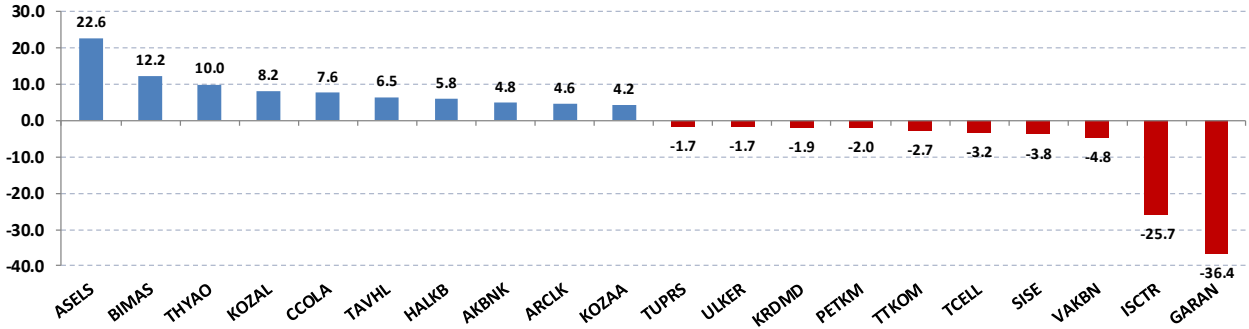
Net parasal büyüklük (tutar) bazında günlük olarak en fazla alınan ve en fazla satılan hisse senetleri

Tutara Göre İlk ve Son 10 - Haftalık

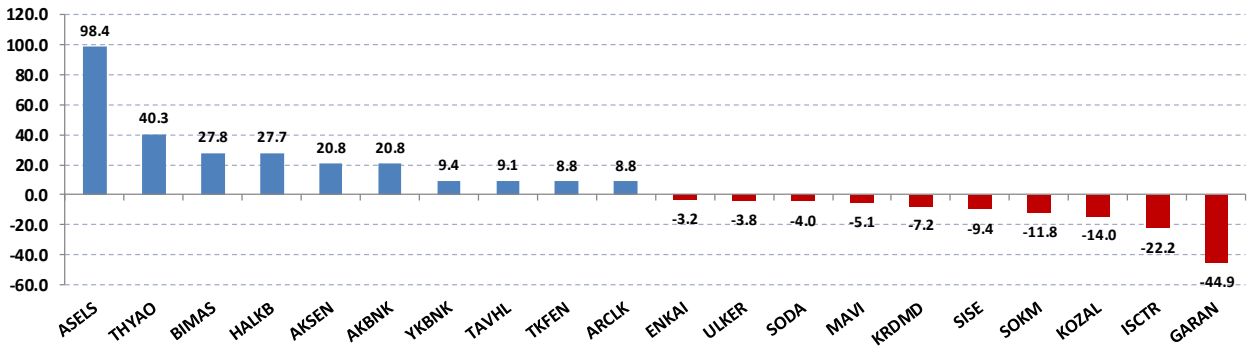
Haftalık							
Net para girişine göre ilk 10				Net para çıkışına göre ilk 10			
#	Hisse	Adet	Tutar	#	Hisse	Adet	Tutar
1	ASELS	4,084,055	98,425,730	1	GARAN	-5,567,068	-44,926,237
2	THYAO	2,480,365	40,305,924	2	ISCTR	-5,025,066	-22,160,541
3	BIMAS	318,441	27,831,703	3	KOZAL	-271,427	-13,951,327
4	HALKB	3,902,975	27,672,096	4	SOKM	-1,076,938	-11,824,779
5	AKSEN	7,721,096	20,846,960	5	SISE	-1,745,692	-9,409,280
6	AKBNK	3,042,843	20,782,615	6	KRDMD	-3,289,117	-7,170,274
7	YKBNK	5,863,742	9,381,987	7	MAVI	-156,376	-5,063,461
8	TAVHL	383,063	9,109,233	8	SODA	-564,021	-4,049,670
9	TKFEN	405,496	8,791,146	9	ULKER	-265,278	-3,788,169
10	ARCLK	567,712	8,788,185	10	ENKAI	-716,052	-3,236,555

Net parasal büyüklük (tutar) bazında haftalık olarak en fazla alınan ve en fazla satılan hisse senetleri

Günlük net para giriş - çıkışı (milyon TL, ilk ve son 10 hisse)



Haftalık net para giriş - çıkışı (milyon TL, ilk ve son 10 hisse)



Künye

Yatırım Danışmanlığı ve Bireysel Portföy Yönetimi

Gökçe ARSLAN

Müdür

garslan@halkyatirim.com.tr

+90 212 314 81 79

Serhan YENİGÜN

Yönetmen

syenigun@halkyatirim.com.tr

+90 212 314 87 29

Mehmet Gökhan DELİOĞLU

Yönetmen

gdelioglu@halkyatirim.com.tr

+90 212 314 81 32

Kübra ŞAHİNKAYASI

Uzman Yardımcısı

ksahinkayasi@halkyatirim.com.tr

+90 212 314 81 44

Nida ARMAĞAN

Uzman Yardımcısı

narmagan@halkyatirim.com.tr

+90 212 314 82 84

ÇEKİNCE

“Yatırım Danışmanlığı” hizmeti; aracı kurumlar, portföy yönetim şirketleri, mevduat kabul etmeyen bankalar ile müşteri arasında imzalanacak Yatırım Danışmanlığı sözleşmesi çerçevesinde sunulmaktadır. Burada yer alan bilgi, yorum ve tavsiyeleri, kişilerin yerinde testi ile belirlediği risk seviyeleri dikkate alınarak, Halk Yatırım Yatırım Danışmanlığı ve Araştırma birimi nezdinde güvenilir olduğuna inanılan bilgi kaynaklarından yararlanarak hazırlanmakta ve kişiye özel sunulmaktadır. Verilen bu tavsiyeler mali durumunuz ile risk ve getiri tercihlerinize uygun olmayabilir. Bu nedenle, risk yapınıza uygun olmayan şekilde sadece burada yer alan bilgilere dayanılarak yatırım kararı verilmesi beklentilerinize uygun sonuçlar doğurmayabilir. Size özel olarak tahsis edilen Yatırım Danışmanınız ile irtibata geçmeniz ve mali durumunuz ve risk seviyelerinize uygun kararları birlikte almanız tavsiye edilir.

Veri ve grafikler güvenilirliğine inandığımız güvenilir kaynaklardan derlenmiş olup, yapılan yorumlar sadece HALK YATIRIM MENKUL DEĞERLER A.Ş. Yatırım Danışmanlığı'nın beklentilerini yansıtmaktadır. Bu bilgiler ışığında yapılan ve yapılacak olan ileriye dönük yatırımların sonuçlarından Şirketimiz hiçbir şekilde sorumlu tutulamaz. Ayrıca, Halk Yatırım Menkul Kıymetler A.Ş.'nin yazılı izni olmadıkça içeriği kısmen ya da tamamen üçüncü kişilerce hiç bir şekil ve ortamda yayımlanamaz, iktisap edilemez, alıntı yapılamaz, kullanılamaz. İletim, gönderilen kişiye özel ve münhasırdır. İlave olarak, bu raporun gönderildiği ve yukarıdaki açıklamalarımız doğrultusunda kullanıldığı ülkelerdeki yasal düzenlemelerden kaynaklı tüm talep ve dava haklarımız saklıdır.

Uyarı Notu: Bu e-posta'nın içerdiği bilgiler (ekleri dahil olmak üzere) gizlidir. Onayımız olmaksızın üçüncü kişilere açıklanamaz. Bu mesajın gönderilmek istendiği kişi değilseniz, lütfen mesajı sisteminizden derhal siliniz. Halk Yatırım Menkul Değerler A.Ş. bu mesajın içerdiği bilgilerin doğruluğu veya eksiksiz olduğu konusunda bir garanti vermemektedir. Bu nedenle bilgilerin ne şekilde olursa olsun, içeriğinden, iletilmesinden, alınmasından, saklanmasından sorumlu değildir. Bu mesajın içeriği yazarına ait olup, Halk Yatırım Menkul Değerler A.Ş.'nin görüşlerini içermeyebilir.