

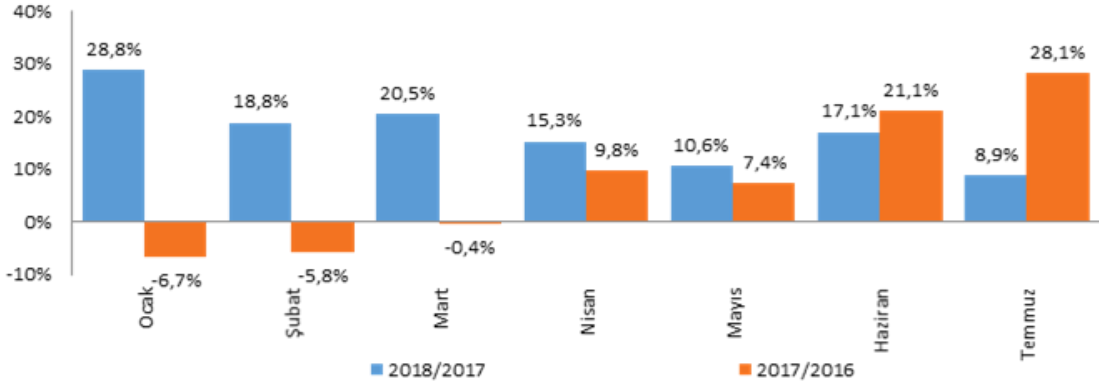
## TÜRKİYE HAVACILIK SEKTÖRÜ

### Dış hatlar yolcu sayısındaki artış sektör hisselerini pozitif etkileyebilir.

Devlet Hava Meydanları İşletmesi (DHMI) Genel Müdürlüğü'nün 2018 yılı Temmuz ayına ilişkin açıkladığı havayolu istatistiklerinde iki kere sayılan iç hatlar yolcu sayısına göre düzelttiğimiz veriler doğrultusunda, hizmet alan yolcu sayısı yıllık bazda %8,9 artarak 17,3 milyon oldu. Dış hatlar yolcu sayısı %13,8 artarken, iç hatlar yolcu sayısı yıllık %0,6 azaldı. 2017 yılı Temmuz ayında dış hatlarda %34,9, iç hatlarda %16,9 olmak üzere, toplam yolcu sayısı yıllık %28,1 artmıştı.

Toplam yolcu sayısının %71'ini oluşturan ilk dört havalimanına toplam yolcu sayısı bazında bakıldığında; İstanbul Atatürk Havalimanında ve Ankara Esenboğa Havalimanında iç hatlar yolcu sayılarındaki gerilemeden dolayı yıllık bazda sırasıyla %0,2 ve %1,4 azalışlar yaşanırken, İstanbul Sabiha Gökçen Havalimanı ve Antalya Havalimanında sırasıyla %8,7 ve %19,2 artışlar yaşandı.

Güçlü baz etkisine rağmen dış hatlar yolcu sayısındaki artışın etkisiyle 2018 yılı Temmuz ayı yolcu verilerindeki büyüme olumlu buluyoruz.

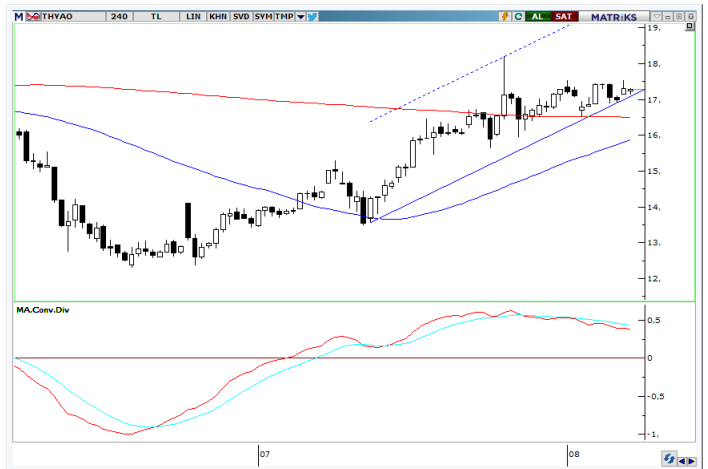


HİSSE	FK	PD/DD	FD / FAVÖK
THYAO	15,10	1,31	7,35
PGSUS	6,15	1,43	7,06
TAVHL	8,65	1,68	5,19
<b>DÜNYA HAVACILIK SEKTÖRÜ ORT.</b>	<b>12,64</b>	<b>1,50</b>	<b>6,90</b>

Yılbaşından bu yana BIST 100 endeksi %17,55 değer kaybı yaşarken, BIST Ulaştırma endeksi (XULAS) ise %6,6 artış kaydetmiştir. Endekse görece güçlü seyir izleyen havacılık sektörü hisselerinde özellikle dış hatlar yolcu sayısındaki artış ile yükseliş eğilimi devam edebilir. Ekim ayında açılması planlanan üçüncü hava limana yönelik pozitif etkilerin büyük ölçüde fiyatlandığı söylenebilir, yine de havalima açılışının havacılık sektörü hisselerine yönelik katalizör etkisi oluşturabilir.

### (THYAO – Tavsiye/AL – Hedef 23,30 TL)

Beklentilerden kötü gelen 1Ç18 bilanço verileri sonrasında sert değer kaybı yaşayan hisse, Nisan ayından bu yana ilk kez 200 seanslık ortalama seviyesinin üzerinde işlem görüyor. Yükselen kanal için güçlü teknik görünümün korunduğu hissede mevcut trade pozisyonları için 16,90 desteği stop loss seviyesi olarak takip edilebilir.



## TÜRKİYE HAVACILIK SEKTÖRÜ

### (PGSUS – Tavsiye/AL – Hedef 48,40 TL)

Nisan ayından bu yana ilk kez 200 günlük ortalama seviyesinin üzerine yönelen hissede 30,55 üzerindeki kapanışlarda %61,8 fibonacci düzeltme seviyesi olan 32,10 direnç seviyesine yönelim görülebilir. Kısa ve orta vadeli indikatör pozisyonlarının al sinyali üretmeye devam ettiği hissede mevcut trade pozisyonları için 28,40 desteği stop loss seviyesi olarak takip edilebilir.



### (TAVHL) Tarihi zirve seviyesinden gelen

satışları 200 saatlik basit hareketli ortalama bölgesinde karşılayan hissede 27,20 direnç seviyesinin aşılması halinde yükseliş eğilimi güç kazanabilir. 25,70 altında kapanış olmadığı sürece yükseliş ivmesinin korunmasını beklediğimiz hissede kısa ve orta vadeli grafiklerde pozitif momentumun korunması yükselişi desteklemeye devam edebilir. Mevcut trade pozisyonları için 25,70 desteği stop loss seviyesi olarak takip edilebilir.



**Hazırlayan:** Yatırım Danışmanlığı ve Bireysel Portföy Yönetimi

**Soru, görüş ve işlemlerinizi için müşteri temsilciniz ile iletişime geçebilirsiniz.**

## Şubelerimiz

**ADANA ŞUBESİ**  
0(322) 459 45 99

**ANKARA ŞUBESİ**  
0(312) 434 22 52

**ANTALYA ŞUBESİ**  
0(242) 241 44 14

**BURSA ŞUBESİ**  
0(224) 225 18 50

**DENİZLİ ŞUBESİ**  
0(258) 265 16 21

**İSTANBUL ŞUBESİ**  
0(212) 314 82 62

**İSTANBUL GÖZTEPE ŞUBESİ**  
0(216) 368 24 20

**İZMİR ŞUBESİ**  
0(232) 482 20 50

**SAMSUN ŞUBESİ**  
0(362) 431 08 25

## ÇEKİNCE

Bu rapor genel yatırım tavsiyesi niteliğindedir.

“Yatırım Danışmanlığı” hizmeti; aracı kurumlar, portföy yönetim şirketleri, mevduat kabul etmeyen bankalar ile müşteri arasında imzalanacak Yatırım Danışmanlığı sözleşmesi çerçevesinde sunulmaktadır. Burada yer alan bilgi, yorum ve tavsiyeleri, kişilerin yerindelik testi ile belirlediği risk seviyeleri dikkate alınarak, Halk Yatırım Yatırım Danışmanlığı ve Araştırma birimi nezdinde güvenilir olduğuna inanılan bilgi kaynaklarından yararlanarak hazırlanmakta ve kişiye özel sunulmaktadır. Verilen bu tavsiyeler mali durumunuz ile risk ve getiri tercihlerinize uygun olmayabilir. Bu nedenle, risk yapınıza uygun olmayan şekilde sadece burada yer alan bilgilere dayanarak yatırım kararı verilmesi beklentilerinize uygun sonuçlar doğurmayabilir. Size özel olarak tahsis edilen Yatırım Danışmanınız ile irtibata geçmeniz ve mali durumunuz ve risk seviyelerinize uygun kararları birlikte almanız tavsiye edilir.

Veri ve grafikler güvenilirliğine inandığımız güvenilir kaynaklardan derlenmiş olup, yapılan yorumlar sadece HALK YATIRIM MENKUL KIYMETLER A.Ş. Yatırım Danışmanlığı'nın beklentilerini yansıtmaktadır. Bu bilgiler ışığında yapılan ve yapılacak olan ileriye dönük yatırımların sonuçlarından Şirketimiz hiçbir şekilde sorumlu tutulamaz. Ayrıca, Halk Yatırım Menkul Kıymetler A.Ş.'nin yazılı izni olmadıkça içeriği kısmen ya da tamamen üçüncü kişilerce hiç bir şekil ve ortamda yayınlanamaz, iktisap edilemez, alıntı yapılamaz, kullanılamaz. İletişim, gönderilen kişiye özel ve münhasırdır. İlave olarak, bu raporun gönderildiği ve yukarıdaki açıklamalarımız doğrultusunda kullanıldığı ülkelerdeki yasal düzenlemelerden kaynaklı tüm talep ve dava haklarımız saklıdır.

Uyarı Notu: Bu e-posta'nın içerdiği bilgiler (ekleri dahil olmak üzere) gizlidir. Onayımız olmaksızın üçüncü kişilere açıklanamaz. Bu mesajın gönderilmek istendiği kişi değilse, lütfen mesajı sisteminizden derhal siliniz. Halk Yatırım Menkul Değerler A.Ş. bu mesajın içerdiği bilgilerin doğruluğu veya eksiksiz olduğu konusunda bir garanti vermemektedir. Bu nedenle bilgilerin ne şekilde olursa olsun, içeriğinden, iletilmesinden, alınmasından, saklanmasından sorumlu değildir. Bu mesajın içeriği yazarına ait olup, Halk Yatırım Menkul Değerler A.Ş.'nin görüşlerini içermeyebilir.