

BİLANÇO ANALİZİ

TÜRK TRAKTÖR (TTRAK)

Şirkete ilişkin bilanço analizi ve teknik değerlendirme notumuzu aşağıda görebilirsiniz:

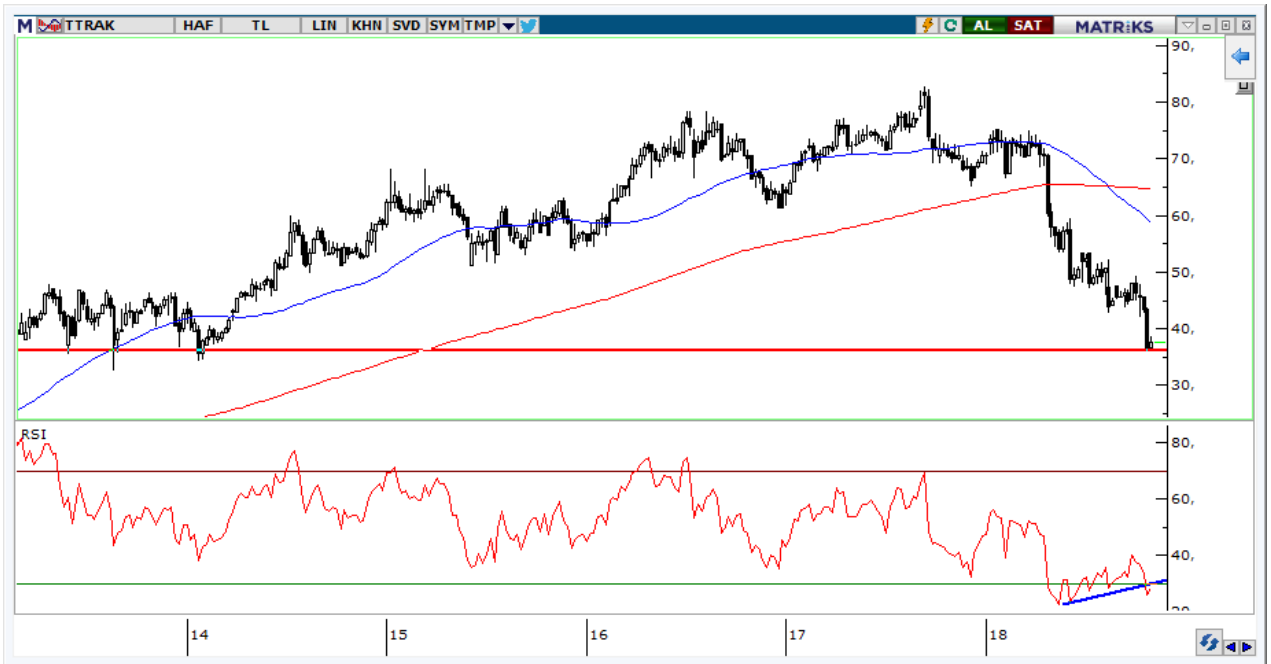
- Türk Traktör, 3Ç18'de 26 mn TL piyasa beklentisinin üzerinde 29 mn TL net kâr açıkladı.
- Zayıf TL etkisi ile şirketin ihracat gelirleri %101 oranında artış kaydetmiştir.
- 2013 yılından bu yana en düşük seviyesine yönelen hissede, haftalık grafiklerde RSI indikatörünün aşırı satış bölgesinden dönüş sinyali vermesi toparlanma eğilimini destekleyebilir.

Temel Analiz: Türk Traktör 3Ç18'de piyasa beklentilerinin %11 üzerinde 29 mn TL net kâr açıklarken, FAVÖK rakamları piyasa beklentisinin %24 üzerinde 142 mn TL seviyesinde gerçekleşti. FAVÖK rakamlarının beklentilerden güçlü gelmesinde faaliyet giderlerindeki düşüş etkili oldu. Yurtiçi satışlardaki sert düşüşe rağmen, yurtdışı satışların %21 yükselmesi ve ihracat gelirlerindeki artışı operasyonel kârlılığın beklentilerden güçlü gelmesini desteklediği söylenebilir. Mevcut görünümde ekonomik büyümeye yönelik endişeler ve artan faiz ortamında satışlardaki düşüşün devam edeceği beklentileri hisse fiyat performansına baskı oluşturmaya devam edebilir.

TTRAK (mn TL)	3Ç18	3Ç17	Yıllık deę.	Çeyreksele deę.	2Ç18	Piyasa Beklentisi*	Gerçek / Piyasa Sapması (%)
Net satışlar	876	1,009	-13.2%	-18.6%	1,077	856	2.38%
Satışların maliyeti	691	826	-16.3%	-21.0%	875	-	-
Brüt kâr	185	184	0.7%	-8.5%	202	-	-
Brüt kâr marjı	21.1%	18.2%	2.9%	2.4%	18.8%	-	-
Faaliyet Giderleri	65	78	-17.0%	-17.2%	79	-	-
Faaliyet giderleri/Net satışlar	7.4%	7.8%	-0.3%	0.1%	7.3%	-	-
FVÖK	120	106	13.9%	-2.9%	124	-	-
FVÖK marjı	13.7%	10.5%	3.3%	2.2%	11.5%	-	-
FAVÖK	142	123	15.7%	-1.7%	144	114	24.64%
FAVÖK marjı	16.2%	12.1%	4.0%	2.8%	13.4%	13.3%	-
Net kâr (Ana Ortaklık Payları)	29	79	-63.0%	-63.8%	81	26	11.36%
Net kâr marjı	3.3%	7.8%	-4.5%	-4.2%	7.5%	3.1%	-

Kaynak: TTRAK, * Research Turkey Anketi

Teknik Analiz: 2013 yılından bu yana en düşük seviyesine yönelen hissede, haftalık grafiklerde RSI indikatörünün aşırı satış bölgesinden dönüş sinyali vermesi ve pozitif uyumsuzluk görülmesi hissede toparlanma eğilimini destekleyebilir. Beklentilerden güçlü gelen bilanço verilerinin de desteği ile 39,40 direnç seviyesine yönelimin devam etmesini beklediğimiz hissede, 36,20 destek seviyesi olarak takip edilebilir.



Hazırlayan: Yatırım Danışmanlığı ve Bireysel Portföy Yönetimi

Soru, görüş ve işlemleriniz için müşteri temsilciniz ile iletişime geçebilirsiniz.

Şubelerimiz

ADANA ŞUBESİ
0(322) 459 45 99

ANKARA ŞUBESİ
0(312) 434 22 52

ANTALYA ŞUBESİ
0(242) 241 44 14

BURSA ŞUBESİ
0(224) 225 18 50

DENİZLİ ŞUBESİ
0(258) 265 16 21

İSTANBUL ŞUBESİ
0(212) 314 82 62

İSTANBUL GÖZTEPE ŞUBESİ
0(216) 368 24 20

İZMİR ŞUBESİ
0(232) 482 20 50

SAMSUN ŞUBESİ
0(362) 431 08 24

ÇEKİNCE

Bu rapor genel yatırım tavsiyesi niteliğindedir.

“Yatırım Danışmanlığı” hizmeti; aracı kurumlar, portföy yönetim şirketleri, mevduat kabul etmeyen bankalar ile müşteri arasında imzalanacak Yatırım Danışmanlığı sözleşmesi çerçevesinde sunulmaktadır. Burada yer alan bilgi, yorum ve tavsiyeleri, kişilerin yerindelik testi ile belirlediği risk seviyeleri dikkate alınarak, Halk Yatırım Yatırım Danışmanlığı ve Araştırma birimi nezdinde güvenilir olduğuna inanılan bilgi kaynaklarından yararlanarak hazırlanmakta ve kişiye özel sunulmaktadır. Verilen bu tavsiyeler mali durumunuz ile risk ve getiri tercihlerinize uygun olmayabilir. Bu nedenle, risk yapınıza uygun olmayan şekilde sadece burada yer alan bilgilere dayanılarak yatırım kararı verilmesi beklentilerinize uygun sonuçlar doğurmayabilir. Size özel olarak tahsis edilen Yatırım Danışmanınız ile irtibata geçmeniz ve mali durumunuz ve risk seviyelerinize uygun kararları birlikte almanız tavsiye edilir.

Veri ve grafikler güvenilirliğine inandığımız güvenilir kaynaklardan derlenmiş olup, yapılan yorumlar sadece HALK YATIRIM MENKUL DEĞERLER A.Ş. Yatırım Danışmanlığı'nın beklentilerini yansıtmaktadır. Bu bilgiler ışığında yapılan ve yapılacak olan ileriye dönük yatırımların sonuçlarından Şirketimiz hiçbir şekilde sorumlu tutulamaz. Ayrıca, Halk Yatırım Menkul Değerler A.Ş.'nin yazılı izni olmadıkça içeriği kısmen ya da tamamen üçüncü kişilerce hiç bir şekil ve ortamda yayınlanamaz, iktisap edilemez, alıntı yapılamaz, kullanılamaz. İletişim, gönderilen kişiye özel ve münhasırdır. İlave olarak, bu raporun gönderildiği ve yukarıdaki açıklamalarımız doğrultusunda kullanıldığı ülkelerdeki yasal düzenlemelerden kaynaklı tüm talep ve dava haklarımız saklıdır.

Uyarı Notu: Bu e-posta'nın içerdiği bilgiler (ekleri dahil olmak üzere) gizlidir. Onayımız olmaksızın üçüncü kişilere açıklanamaz. Bu mesajın gönderilmek istendiği kişi değilse, lütfen mesajı sisteminizden derhal siliniz. Halk Yatırım Menkul Değerler A.Ş. bu mesajın içerdiği bilgilerin doğruluğu veya eksiksiz olduğu konusunda bir garanti vermemektedir. Bu nedenle bilgilerin ne şekilde olursa olsun, içeriğinden, iletilmesinden, alınmasından, saklanmasından sorumlu değildir. Bu mesajın içeriği yazarına ait olup, Halk Yatırım Menkul Değerler A.Ş.'nin görüşlerini içermeyebilir.