

KANTİTATİF ŞİRKET ANALİZİ

TEKFEN HOLDİNG (TKFEN)

Şirkete ilişkin bilanço beklentisi ile birlikte haber, takas ve teknik değerlendirme notlarımızı aşağıda görebilirsiniz:

- 2Ç18 finansallarını 2 Ağustos tarihinde açıklaması beklenen Tekfen Holding'in 2Ç18 döneminde yıllık bazda %12,6 artışla 252 mn TL net kar açıklaması bekleniyor.
- Yılın ikinci çeyreğinin zayıf sezon olmasından dolayı gübre segmentinin katkısı sınırlı kalırken, inşaat alanındaki yeni proje sözleşmeleri hissede pozitif seyri desteklemeye devam edebilir.
- Yabancı takas oranının Borsa İstanbul yabancı takas oranındaki düşüşe rağmen değişmemiş olması, hisse fiyat performansını pozitif etkilemeye devam edebilir.
- Tarihi zirve seviyesini yenilemeye devam eden hissede 19,45 direnç seviyesinin üzerindeki kapanışlar 21,60 seviyesine yönelimi destekleyebilir.

Temel Analiz: Tekfen Holding'in 2Ç18 finansallarını 2 Ağustos'ta açıklaması bekleniyor. Yılın ikinci çeyreğinin zayıf sezon olmasından dolayı gübre segmentinin katkısının sınırlı kalacağı fakat ağırlıklı Katar'daki işlerden dolayı proje, taahhüt segmentinin satış gelirlerini desteklemesi bekleniyor. Satış gelirlerinin 2Ç18'de yıllık %50 artış ile 2.564 milyon TL seviyesinde gerçekleşeceği tahmin edilirken, **FAVÖK'ün yıllık bazda %61 artış, çeyrek bazda ise yatay kalarak 281 milyon TL seviyesinde gerçekleşmesi bekleniyor. Net karın ise yıllık bazda %13 artış ile 252 milyon TL seviyesinde gerçekleşmesi bekleniyor.**

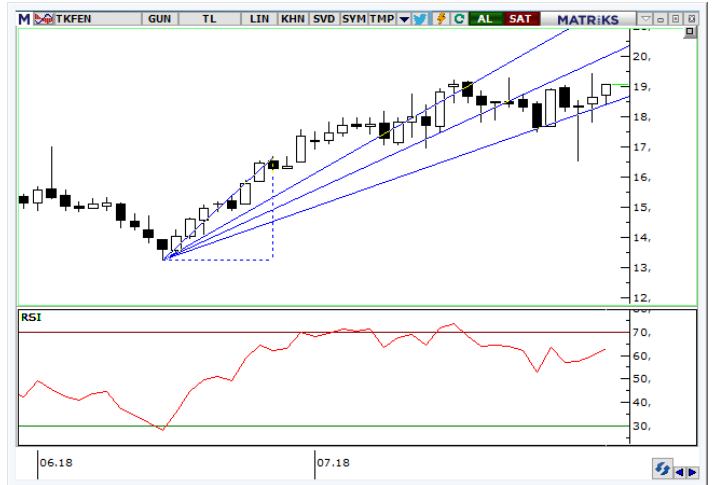
TKFEN (mn TL)	Konsensus* 2Ç18T	2Ç17	Yıllık Değişim	1Ç18	Çeyreksel Değişim
Net Satışlar	2.563,80	1.707,30	50,20%	2.265,90	13,10%
FAVÖK	281,1	174,4	61,20%	278,7	0,90%
FAVÖK Marjı	11,00%	10,20%	0,70%	12,30%	-1,30%
Net Kar (Ana ortaklık payı)	252	223,9	12,60%	240,9	4,60%
Net Kâr Marjı	9,80%	13,10%	-3,30%	10,60%	-0,80%

Kaynak: TKFEN, HLY Araştırma, *Research Turkey

Olası Katalizörler: Yılın ikinci çeyreğinde zayıf sezon olması nedeniyle gübre segmentinin katkısının sınırlı olurken, Katar'da devam eden projeler ve Saudi Aramco Oil ile yapılan 590 milyon Dolar bedelli proje önümüzdeki dönemde hisse fiyat performansını pozitif etkilemeye devam edebilir.

Yabancı Takası: Hissede yılbaşından bu yana yabancı takas oranı %76 seviyesinde kalırken, ilgili dönemde Borsa İstanbul yabancı takas oranı %65,80 seviyesinden %61,65 seviyesine gerilemiştir. Borsa İstanbul'daki yabancı takas oranı düşüşüne rağmen TKFEN hissesinde yabancıların satış yönlü pozisyon almaması hisseye yönelik uzun vadeli yatırım iştahını desteklemektedir. *Bloomberg analist beklentilerinde 14 analist 19,12 TL ortalama hedef fiyat ve 5 üzerinden 4,07 puan ile AL tavsiyesinde bulunmaktadır.*

Teknik Analiz: Tarihi zirve yenilemeye devam eden hissede fibonacci fanları destek seviyesi olan 18,40 altında kapanış olmadığı sürece 20,10 ve 21,60 direnç seviyelerine yönelim devam edebilir. Aşırı alım bölgesinde olan RSI ve CCI indikatörlerinin referans değerlerini aşağı yönlü kırması kar realizasyonlarına neden olabilir. Yurtdışında devam eden projeler ile birlikte hissede endekse görece güçlü seyrin devamı görülebilir.



Hazırlayan: Yatırım Danışmanlığı ve Bireysel Portföy Yönetimi

Soru, görüş ve işlemleriniz için müşteri temsilciniz ile iletişime geçebilirsiniz.

Şubelerimiz

ADANA ŞUBESİ
0(322) 459 45 99

ANKARA ŞUBESİ
0(312) 434 22 52

ANTALYA ŞUBESİ
0(242) 241 44 14

BURSA ŞUBESİ
0(224) 225 18 50

DENİZLİ ŞUBESİ
0(258) 265 16 21

İSTANBUL ŞUBESİ
0(212) 314 82 62

İSTANBUL GÖZTEPE ŞUBESİ
0(216) 368 24 20

İZMİR ŞUBESİ
0(232) 482 20 50

SAMSUN ŞUBESİ
0(362) 431 08 25

ÇEKİNCE

Bu rapor genel yatırım tavsiyesi niteliğindedir.

“Yatırım Danışmanlığı” hizmeti; aracı kurumlar, portföy yönetim şirketleri, mevduat kabul etmeyen bankalar ile müşteri arasında imzalanacak Yatırım Danışmanlığı sözleşmesi çerçevesinde sunulmaktadır. Burada yer alan bilgi, yorum ve tavsiyeleri, kişilerin yerindelik testi ile belirlediği risk seviyeleri dikkate alınarak, Halk Yatırım Yatırım Danışmanlığı ve Araştırma birimi nezdinde güvenilir olduğuna inanılan bilgi kaynaklarından yararlanarak hazırlanmakta ve kişiye özel sunulmaktadır. Verilen bu tavsiyeler mali durumunuz ile risk ve getiri tercihlerinize uygun olmayabilir. Bu nedenle, risk yapınıza uygun olmayan şekilde sadece burada yer alan bilgilere dayanılarak yatırım kararı verilmesi beklentilerinize uygun sonuçlar doğurmayabilir. Size özel olarak tahsis edilen Yatırım Danışmanınız ile irtibata geçmeniz ve mali durumunuz ve risk seviyelerinize uygun kararları birlikte almanız tavsiye edilir.

Veri ve grafikler güvenilirliğine inandığımız güvenilir kaynaklardan derlenmiş olup, yapılan yorumlar sadece HALK YATIRIM MENKUL KIYMETLER A.Ş. Yatırım Danışmanlığı'nın beklentilerini yansıtmaktadır. Bu bilgiler ışığında yapılan ve yapılacak olan ileriye dönük yatırımların sonuçlarından Şirketimiz hiçbir şekilde sorumlu tutulamaz. Ayrıca, Halk Yatırım Menkul Kıymetler A.Ş.'nin yazılı izni olmadıkça içeriği kısmen ya da tamamen üçüncü kişilerce hiç bir şekil ve ortamda yayınlanamaz, iktisap edilemez, alıntı yapılamaz, kullanılamaz. İletişim, gönderilen kişiye özel ve münhasırdır. İlave olarak, bu raporun gönderildiği ve yukarıdaki açıklamalarımız doğrultusunda kullanıldığı ülkelerdeki yasal düzenlemelerden kaynaklı tüm talep ve dava haklarımız saklıdır.

Uyarı Notu: Bu e-posta'nın içerdiği bilgiler (ekleri dahil olmak üzere) gizlidir. Onayımız olmaksızın üçüncü kişilere açıklanamaz. Bu mesajın gönderilmek istendiği kişi değilse, lütfen mesajı sisteminizden derhal siliniz. Halk Yatırım Menkul Değerler A.Ş. bu mesajın içerdiği bilgilerin doğruluğu veya eksiksiz olduğu konusunda bir garanti vermemektedir. Bu nedenle bilgilerin ne şekilde olursa olsun, içeriğinden, iletilmesinden, alınmasından, saklanmasından sorumlu değildir. Bu mesajın içeriği yazarına ait olup, Halk Yatırım Menkul Değerler A.Ş.'nin görüşlerini içermeyebilir.