

BİLANÇO ANALİZİ

TÜRK HAVA YOLLARI (THYAO)

Şirkete ilişkin bilanço analizi ve teknik değerlendirme notumuzu aşağıda görebilirsiniz:

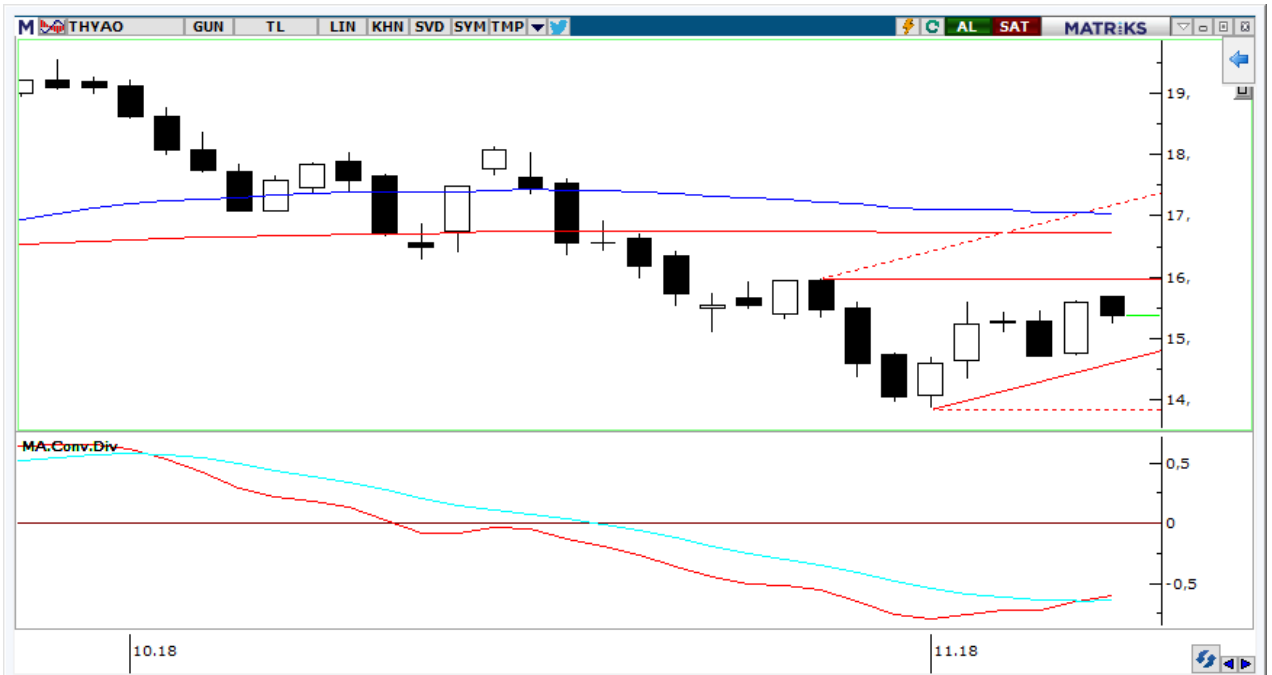
- Türk Hava Yolları, 3Ç18'de beklentimiz olan 3,4 milyar TL'nin üzerinde, piyasanın 4,08 milyar TL olan net kâr beklentisiyle uyumlu olarak 3,96 milyar TL net kâr açıkladı.
- Beklentilerimiz ile uyumlu gelen FAVÖK rakamına rağmen, beklentimizin üzerinde gelen net karda, tahminimizin üzerinde gelen yatırım faaliyetlerinden gelirler etkili oldu.
- Günlük grafiklerde indikatör pozisyonlarının pozitif sinyaller ürettiği ve yükselen üçgen formasyonu görülen 15,95 üzerindeki kapanışlarda 16,73 bölgesine yönelim görülebilir.

Temel Analiz: Türk Hava Yolları, 2018 yılı üçüncü çeyrekte, beklentimiz olan 22.304 milyon TL ve ortalama piyasa beklentisi olan 21.538 milyon TL ile uyumlu yıllık bazda %74 artış ile 21.992 milyon TL seviyesinde gerçekleşti. Yılın üçüncü çeyreğinde yıllık bazda %5,0 artan birim yolcu gelirlerinin etkisiyle toplam yolcu gelirleri dolar bazında %9,0, artan döviz kurlarının etkisiyle de TL bazında yıllık %71,2 artış gösterdi. Toplam kargo gelirleri ise dolar bazında yıllık %17,8, TL bazında yıllık %89,9 artış göstererek 2,3 milyar TL seviyesine yükseldi. Ortalama piyasa beklentisi ile uyumlu gelen finansal sonuçların hisse performansına etkisinin nötr olacağını düşünüyoruz. Sonuçların ardından kur tahminimizdeki yukarı yönlü revizyona rağmen, petrol fiyatları varsayımımızdaki yukarı yönlü revizyon sonucunda modelimizi güncellememiz neticesinde, Türk Hava Yolları için 23,30 TL seviyesindeki 12-aylık hedef fiyatımızı 21,40 TL'ye revize ediyoruz. Mevcut durumda son kapanış fiyatına göre %37 yükseliş potansiyeli sunması nedeniyle AL tavsiyemizi sürdürüyoruz.

THYAO (Mn TL)	3Ç18	3Ç17	Yıllık değişim	Çeyreksel değişim	2Ç18	HLY Araştırma Beklentisi*	Ortalama Piyasa Beklentisi*
Net satışlar	21.992	12.658	74%	50%	13.843	22.304	21.538
Satışların maliyeti	14.877	8.270	80%	30%	10.943		
Brüt kâr	7.115	4.388	62%	145%	2.900		
Brüt kâr marjı	32,4%	34,7%	-2,3%	11,4%	20,9%		
Faaliyet Giderleri	2.157	1.270	70%	23%	1.754		
Marj	9,8%	10,0%	-0,2%	-2,0%	12,7%		
FVÖK	4.958	3.118	58%	333%	1.146		
FVÖK marjı	22,5%	24,6%	-2,1%	14,3%	8,3%		
FAVÖK	6.482,0	3.999,0	62,1%	180,8%	2.310,0	6.631,1	6.650,8
FAVÖK marjı	29,5%	31,6%	-2,1%	12,8%	16,7%	29,7%	30,9%
Net kâr	3.956,0	2.438,0	62%	797%	441,0	3.387,4	4.079,7
Net kâr marjı	18,0%	19,3%	-1,3%	14,8%	3,2%	15,2%	18,0%

Kaynak: THYAO, HLY Araştırma, *Research Turkey

Teknik Analiz: Beklentilerle uyumlu gelen bilanço verilerinin ardından kâr realizasyonu görülen hissede, MACD indikatörünün al sinyali üretmesi ve yükselen üçgen formasyonu yükseliş eğiliminin devamını destekleyebilir. 15,95 direnç seviyesi üzerinde 16,73 ve 17,20 bölgelerine yönelim beklediğimiz hissede 14,60 destek seviyesi üzerinde kaldığı sürece güçlü teknik görünüm korunacaktır.



Hazırlayan: Yatırım Danışmanlığı ve Bireysel Portföy Yönetimi

Soru, görüş ve işlemleriniz için müşteri temsilciniz ile iletişime geçebilirsiniz.

Şubelerimiz

ADANA ŞUBESİ
0(322) 459 45 99

ANKARA ŞUBESİ
0(312) 434 22 52

ANTALYA ŞUBESİ
0(242) 241 44 14

BURSA ŞUBESİ
0(224) 225 18 50

DENİZLİ ŞUBESİ
0(258) 265 16 21

İSTANBUL ŞUBESİ
0(212) 314 82 62

İSTANBUL GÖZTEPE ŞUBESİ
0(216) 368 24 20

İZMİR ŞUBESİ
0(232) 482 20 50

SAMSUN ŞUBESİ
0(362) 431 08 24

ÇEKİNCE

Bu rapor genel yatırım tavsiyesi niteliğindedir.

“Yatırım Danışmanlığı” hizmeti; aracı kurumlar, portföy yönetim şirketleri, mevduat kabul etmeyen bankalar ile müşteri arasında imzalanacak Yatırım Danışmanlığı sözleşmesi çerçevesinde sunulmaktadır. Burada yer alan bilgi, yorum ve tavsiyeleri, kişilerin yerindelik testi ile belirlediği risk seviyeleri dikkate alınarak, Halk Yatırım Yatırım Danışmanlığı ve Araştırma birimi nezdinde güvenilir olduğuna inanılan bilgi kaynaklarından yararlanarak hazırlanmakta ve kişiye özel sunulmaktadır. Verilen bu tavsiyeler mali durumunuz ile risk ve getiri tercihlerinize uygun olmayabilir. Bu nedenle, risk yapınıza uygun olmayan şekilde sadece burada yer alan bilgilere dayanılarak yatırım kararı verilmesi beklentilerinize uygun sonuçlar doğurmayabilir. Size özel olarak tahsis edilen Yatırım Danışmanınız ile irtibata geçmeniz ve mali durumunuz ve risk seviyelerinize uygun kararları birlikte almanız tavsiye edilir.

Veri ve grafikler güvenilirliğine inandığımız güvenilir kaynaklardan derlenmiş olup, yapılan yorumlar sadece HALK YATIRIM MENKUL DEĞERLER A.Ş. Yatırım Danışmanlığı'nın beklentilerini yansıtmaktadır. Bu bilgiler ışığında yapılan ve yapılacak olan ileriye dönük yatırımların sonuçlarından Şirketimiz hiçbir şekilde sorumlu tutulamaz. Ayrıca, Halk Yatırım Menkul Değerler A.Ş.'nin yazılı izni olmadıkça içeriği kısmen ya da tamamen üçüncü kişilerce hiç bir şekil ve ortamda yayınlanamaz, iktisap edilemez, alıntı yapılamaz, kullanılamaz. İletişim, gönderilen kişiye özel ve münhasırdır. İlave olarak, bu raporun gönderildiği ve yukarıdaki açıklamalarımız doğrultusunda kullanıldığı ülkelerdeki yasal düzenlemelerden kaynaklı tüm talep ve dava haklarımız saklıdır.

Uyarı Notu: Bu e-posta'nın içerdiği bilgiler (ekleri dahil olmak üzere) gizlidir. Onayımız olmaksızın üçüncü kişilere açıklanamaz. Bu mesajın gönderilmek istendiği kişi değilse, lütfen mesajı sisteminizden derhal siliniz. Halk Yatırım Menkul Değerler A.Ş. bu mesajın içerdiği bilgilerin doğruluğu veya eksiksiz olduğu konusunda bir garanti vermemektedir. Bu nedenle bilgilerin ne şekilde olursa olsun, içeriğinden, iletilmesinden, alınmasından, saklanmasından sorumlu değildir. Bu mesajın içeriği yazarına ait olup, Halk Yatırım Menkul Değerler A.Ş.'nin görüşlerini içermeyebilir.