

## BİLANÇO ANALİZİ

### TAV HAVALİMANLARI A.Ş. (TAVHL)

Şirkete ilişkin bilanço analizi ve teknik değerlendirme notumuzu aşağıda görebilirsiniz:

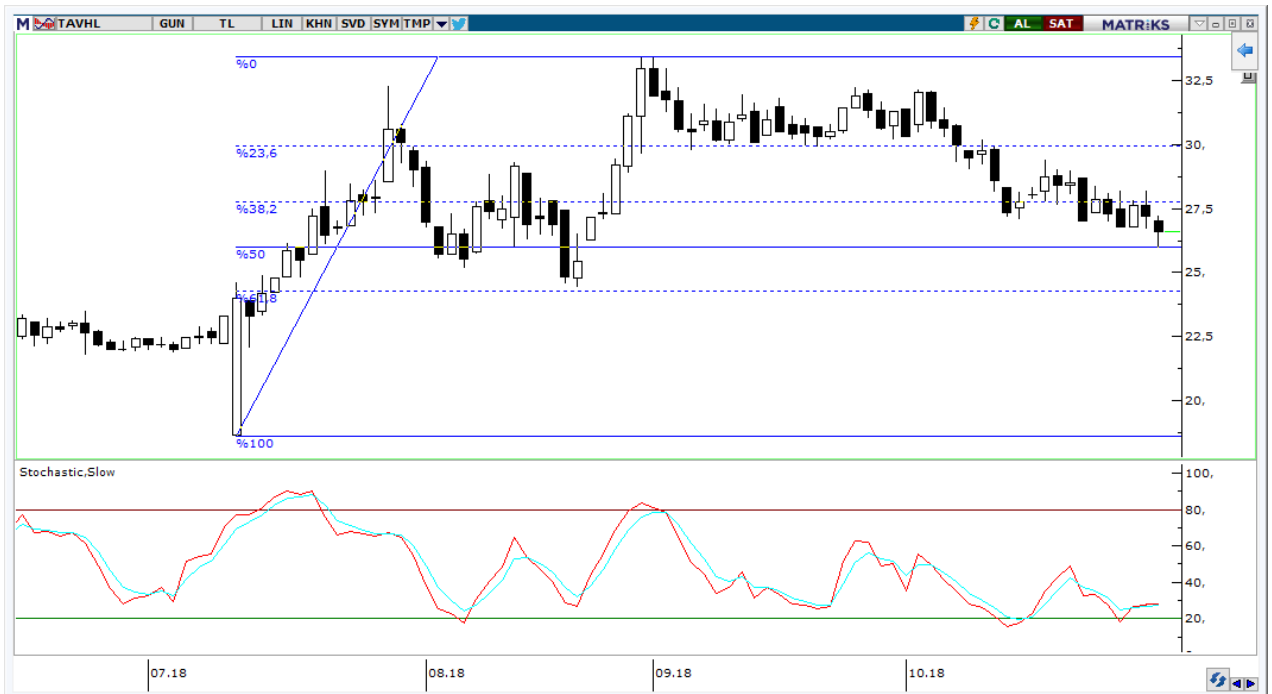
- Tav Havalimanları, 3Ç18'de 746 milyon TL piyasa beklentisine karşılık 671 milyon TL net kâr açıkladı. Net kârın beklentilerin altında gerçekleşmesinde Euro bazlı bilanço yapısı nedeniyle Euro/TL kurundaki düşüşün neden olduğu söylenebilir. Şirketin 3Ç18'de 117 milyon Euro net kâr beklentisine karşılık 113 milyon Euro net kâr açıklaması nötr değerlendirilebilir.
- Şirketin satış gelirleri TL bazlı bakıldığında, beklentilerin altında gerçekleşirken, Euro bazlı beklentilerle uyumlu gerçekleşmiştir.
- Tarihi zirve seviyesinden gelen satışları %50 fibonacci düzeltme seviyesinde karşılayan hissede 26,04 altında kapanış olmadığı sürece geri çekilmelerin alım fırsatı olacağını düşünüyoruz.

**Temel Analiz:** Tav Havalimanları'nın yılın ilk dokuz aylık bölümünde hizmet verdiği toplam yolcu sayısı yıllık %36 olurken, en büyük oransal artış Antalya Havalimanı'nda gerçekleşmiştir. Artan yolcu rakamları ve zayıf TL etkisi ile ciroda artış kaydedilirken, operasyonel giderlerdeki düşüş Euro bazlı net kâr rakamlarının beklentilerle uyumlu olarak 113 milyon Euro seviyesinde gerçekleşmesini desteklemiştir. FAVÖK rakamlarındaki güçlü seyrin korunması yılın son çeyreğinde net kâr ve FAVÖK marjında iyileşmenin devam etmesini destekleyebilir.

TAVHL (mn TL)	3Ç18	3Ç17	Yıllık deę.	Çeyreksele deę.	2Ç18	Piyasa Beklentisi*	Gerçek / Piyasa Sapması (%)
Net satışlar	2,232	1,410	58.3%	43.7%	1,553	2,344	-4.76%
Satışların maliyeti	947	650	45.8%	29.5%	732	-	
<b>Brüt kâr</b>	<b>1,285</b>	<b>760</b>	<b>69.0%</b>	<b>56.4%</b>	<b>822</b>	-	
Brüt kâr marjı	57.6%	53.9%	3.6%	4.7%	52.9%	-	
<b>Faaliyet Giderleri</b>	<b>284</b>	<b>165</b>	<b>72.3%</b>	<b>14.7%</b>	<b>247</b>	-	
Faaliyet giderleri/Net satışlar	12.7%	11.7%	1.0%	-3.2%	15.9%	-	
<b>FVÖK</b>	<b>1,001</b>	<b>596</b>	<b>68.1%</b>	<b>74.4%</b>	<b>574</b>	-	
FVÖK marjı	44.9%	42.2%	2.6%	7.9%	37.0%	-	
<b>FAVÖK</b>	<b>1,216</b>	<b>721</b>	<b>68.8%</b>	<b>72.2%</b>	<b>706</b>	<b>1,417</b>	<b>-14.19%</b>
FAVÖK marjı	54.5%	51.1%	3.4%	9.0%	45.5%	60.5%	
<b>Net kâr (Ana Ortaklık Payları)</b>	<b>671</b>	<b>423</b>	<b>58.7%</b>	<b>57.5%</b>	<b>426</b>	<b>746</b>	<b>-10.01%</b>
Net kâr marjı	30.1%	30.0%	0.1%	2.6%	27.5%	31.8%	

Kaynak: TAVHL, \*Research Turkey Anketi

**Teknik Analiz:** Tarihi zirve seviyesinden gelen satışları %50 fibonacci düzeltme bölgesinde karşılayan hissede, 26,04 altında kapanış olmadığı sürece güçlü görünümün devam etmesini bekliyoruz. Stochastic Slow indikatörünün al sinyaline dönmesi ve kısa ve orta vadeli grafiklerde dönüş sinyalleri gelmesi hissede toparlanma eğilimini destekleyebilir. 26,54 ve 26,04 destek seviyeleri ile 27,10 ve 27,76 direnç seviyeleri takip edilebilir.



**Hazırlayan:** Yatırım Danışmanlığı ve Bireysel Portföy Yönetimi

**Soru, görüş ve işlemleriniz için müşteri temsilciniz ile iletişime geçebilirsiniz.**

## Şubelerimiz

**ADANA ŞUBESİ**  
0(322) 459 45 99

**ANKARA ŞUBESİ**  
0(312) 434 22 52

**ANTALYA ŞUBESİ**  
0(242) 241 44 14

**BURSA ŞUBESİ**  
0(224) 225 18 50

**DENİZLİ ŞUBESİ**  
0(258) 265 16 21

**İSTANBUL ŞUBESİ**  
0(212) 314 82 62

**İSTANBUL GÖZTEPE ŞUBESİ**  
0(216) 368 24 20

**İZMİR ŞUBESİ**  
0(232) 482 20 50

**SAMSUN ŞUBESİ**  
0(362) 431 08 24

## ÇEKİNCE

Bu rapor genel yatırım tavsiyesi niteliğindedir.

“Yatırım Danışmanlığı” hizmeti; aracı kurumlar, portföy yönetim şirketleri, mevduat kabul etmeyen bankalar ile müşteri arasında imzalanacak Yatırım Danışmanlığı sözleşmesi çerçevesinde sunulmaktadır. Burada yer alan bilgi, yorum ve tavsiyeleri, kişilerin yerindelik testi ile belirlediği risk seviyeleri dikkate alınarak, Halk Yatırım Yatırım Danışmanlığı ve Araştırma birimi nezdinde güvenilir olduğuna inanılan bilgi kaynaklarından yararlanarak hazırlanmakta ve kişiye özel sunulmaktadır. Verilen bu tavsiyeler mali durumunuz ile risk ve getiri tercihlerinize uygun olmayabilir. Bu nedenle, risk yapınıza uygun olmayan şekilde sadece burada yer alan bilgilere dayanılarak yatırım kararı verilmesi beklentilerinize uygun sonuçlar doğurmayabilir. Size özel olarak tahsis edilen Yatırım Danışmanınız ile irtibata geçmeniz ve mali durumunuz ve risk seviyelerinize uygun kararları birlikte almanız tavsiye edilir.

Veri ve grafikler güvenilirliğine inandığımız güvenilir kaynaklardan derlenmiş olup, yapılan yorumlar sadece HALK YATIRIM MENKUL DEĞERLER A.Ş. Yatırım Danışmanlığı'nın beklentilerini yansıtmaktadır. Bu bilgiler ışığında yapılan ve yapılacak olan ileriye dönük yatırımların sonuçlarından Şirketimiz hiçbir şekilde sorumlu tutulamaz. Ayrıca, Halk Yatırım Menkul Değerler A.Ş.'nin yazılı izni olmadıkça içeriği kısmen ya da tamamen üçüncü kişilerce hiç bir şekil ve ortamda yayınlanamaz, iktisap edilemez, alıntı yapılamaz, kullanılamaz. İletişim, gönderilen kişiye özel ve münhasırdır. İlave olarak, bu raporun gönderildiği ve yukarıdaki açıklamalarımız doğrultusunda kullanıldığı ülkelerdeki yasal düzenlemelerden kaynaklı tüm talep ve dava haklarımız saklıdır.

Uyarı Notu: Bu e-posta'nın içerdiği bilgiler (ekleri dahil olmak üzere) gizlidir. Onayımız olmaksızın üçüncü kişilere açıklanamaz. Bu mesajın gönderilmek istendiği kişi değilse, lütfen mesajı sisteminizden derhal siliniz. Halk Yatırım Menkul Değerler A.Ş. bu mesajın içerdiği bilgilerin doğruluğu veya eksiksiz olduğu konusunda bir garanti vermemektedir. Bu nedenle bilgilerin ne şekilde olursa olsun, içeriğinden, iletilmesinden, alınmasından, saklanmasından sorumlu değildir. Bu mesajın içeriği yazarına ait olup, Halk Yatırım Menkul Değerler A.Ş.'nin görüşlerini içermeyebilir.