

## KANTİTATİF ŞİRKET ANALİZİ

### ŞİŞE CAM (SİSE)

Şirkete ilişkin bilanço beklentisi ile değerlendirme notlarımızı aşağıda görebilirsiniz:

- Şişe Cam'ın 3Ç18 finansallarını 29 Ekim haftası açıklaması bekleniyor.
- Şirketin 3Ç18'de yıllık bazda %56, çeyreklik bazda ise %9,6 artışla 4.052 mn TL net satış geliri açıklayacağını tahmin ediyoruz.
- Güçlü fiyat ortamının desteği, kimyasallar ve cam ambalaj segmentindeki pozitif katkının devamıyla yıllık bazda %54 FAVÖK büyümesi açıklamasını beklediğimiz Şişe Cam'ın 3Ç18'de 928 mn TL FAVÖK, %22,9 FAVÖK marjı açıklamasını öngörüyoruz.
- Net kar tarafında ise, eurobond geliri dahil Şişe Cam için 3Ç18'de yıllık bazda %198, çeyreklik olarak %19,6 artışla 826 mn TL net kar açıklayacağını tahmin ediyoruz (piyasa ortalama beklentisi 890 mn TL net kar).

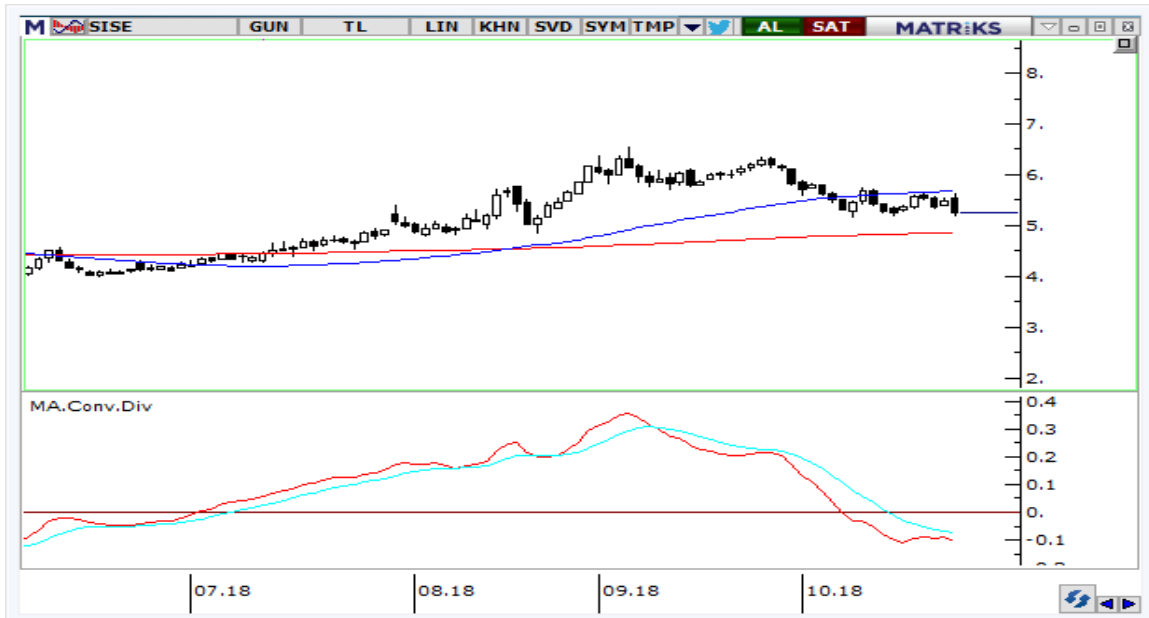
**Temel Analiz:** TL'deki değer kaybı, güçlü talep koşulları, krom ve soda külü fiyatlarındaki artışlar, cam ambalaj sektöründeki güçlü hacim büyümesi, kapasite optimizasyonlarının olumlu yansıması ve cam ev eşyası segmentindeki toparlanmanın da etkisiyle Şişe Cam'ın 3Ç18'de güçlü ciro performansı kaydedeceğini düşünüyoruz. Bu doğrultuda, Şişecam'ın 3Ç18'de yıllık bazda %56, çeyreklik bazda ise %9,6 artışla 4.052 mn TL net satış geliri açıklayacağını tahmin ediyoruz. Güçlü fiyat ortamının desteği, kimyasallar ve cam ambalaj segmentindeki pozitif katkının devamıyla yıllık bazda %54 FAVÖK büyümesi açıklamasını beklediğimiz Şişe Cam'ın 3Ç18'de 928 mn TL FAVÖK, %22,9 FAVÖK marjı açıklamasını öngörüyoruz. Net kar tarafında ise, eurobond geliri dahil Şişe Cam için 3Ç18'de yıllık bazda %198, çeyreklik olarak %19,6 artışla 826 mn TL net kar açıklayacağını tahmin ediyoruz (piyasa ortalama beklentisi 890 mn TL net kar). Araştırma Birimimiz, SİSE için 12 aylık vadede 6,80 TL hedef fiyat ile "AL" tavsiyesi vermektedir.

SİSE (mn TL)	3Ç18T*	3Ç17	2Ç18	Yıllık deę.	Çeyreklik deę.	Ortalama Piyasa Beklentisi**
Net satışlar	4.052	2.600	3.696	56%	9,6%	4.127
FAVÖK	928	601	795	54%	16,8%	946
FAVÖK marjı	22,9%	23,1%	21,5%	-0,2%	1,4%	22,9%
Net kâr/zarar (Ana Ortaklık Payları)	826	277	691	198%	19,6%	890
Net kâr marjı	20,4%	10,6%	18,7%	9,7%	1,7%	21,6%

\* Halk Yatırım Araştırma Tahmin

\*\* Research Turkey anketi

**Teknik Analiz:** 50 günlük ortalama seviyesi olan 5,68 direnç bölgesinden gelen satışlar ve TL'de son dönemde yaşanan değerlenme ile hissede geri çekilmeler görülmekte. Orta vadeli Macd indikatör pozisyonu pozitif sinyal üretmeden long pozisyon açılmasını riskli bulduğumuz hissede 5,17 destek seviyesi altındaki kapanışlarda 200 saatlik ortalama seviyesi olan 4,86 kritik destek seviyesine sarkmalar devam edebilir. 5,41 direnç seviyesi üzerinde ise 5,69 seviyesini takip edebiliriz.



**Hazırlayan:** Yatırım Danışmanlığı ve Bireysel Portföy Yönetimi

**Soru, görüş ve işlemleriniz için müşteri temsilciniz ile iletişime geçebilirsiniz.**

## Şubelerimiz

**ADANA ŞUBESİ**  
0(322) 459 45 99

**ANKARA ŞUBESİ**  
0(312) 434 22 52

**ANTALYA ŞUBESİ**  
0(242) 241 44 14

**BURSA ŞUBESİ**  
0(224) 225 18 50

**DENİZLİ ŞUBESİ**  
0(258) 265 16 21

**İSTANBUL ŞUBESİ**  
0(212) 314 82 62

**İSTANBUL GÖZTEPE ŞUBESİ**  
0(216) 368 24 20

**İZMİR ŞUBESİ**  
0(232) 482 20 50

**SAMSUN ŞUBESİ**  
0(362) 431 08 24

## ÇEKİNCE

Bu rapor genel yatırım tavsiyesi niteliğindedir.

“Yatırım Danışmanlığı” hizmeti; aracı kurumlar, portföy yönetim şirketleri, mevduat kabul etmeyen bankalar ile müşteri arasında imzalanacak Yatırım Danışmanlığı sözleşmesi çerçevesinde sunulmaktadır. Burada yer alan bilgi, yorum ve tavsiyeleri, kişilerin yerindelik testi ile belirlediği risk seviyeleri dikkate alınarak, Halk Yatırım Yatırım Danışmanlığı ve Araştırma birimi nezdinde güvenilir olduğuna inanılan bilgi kaynaklarından yararlanarak hazırlanmakta ve kişiye özel sunulmaktadır. Verilen bu tavsiyeler mali durumunuz ile risk ve getiri tercihlerinize uygun olmayabilir. Bu nedenle, risk yapınıza uygun olmayan şekilde sadece burada yer alan bilgilere dayanılarak yatırım kararı verilmesi beklentilerinize uygun sonuçlar doğurmayabilir. Size özel olarak tahsis edilen Yatırım Danışmanınız ile irtibata geçmeniz ve mali durumunuz ve risk seviyelerinize uygun kararları birlikte almanız tavsiye edilir.

Veri ve grafikler güvenilirliğine inandığımız güvenilir kaynaklardan derlenmiş olup, yapılan yorumlar sadece HALK YATIRIM MENKUL DEĞERLER A.Ş. Yatırım Danışmanlığı'nın beklentilerini yansıtmaktadır. Bu bilgiler ışığında yapılan ve yapılacak olan ileriye dönük yatırımların sonuçlarından Şirketimiz hiçbir şekilde sorumlu tutulamaz. Ayrıca, Halk Yatırım Menkul Değerler A.Ş.'nin yazılı izni olmadıkça içeriği kısmen ya da tamamen üçüncü kişilerce hiç bir şekil ve ortamda yayınlanamaz, iktisap edilemez, alıntı yapılamaz, kullanılamaz. İletişim, gönderilen kişiye özel ve münhasırdır. İlave olarak, bu raporun gönderildiği ve yukarıdaki açıklamalarımız doğrultusunda kullanıldığı ülkelerdeki yasal düzenlemelerden kaynaklı tüm talep ve dava haklarımız saklıdır.

Uyarı Notu: Bu e-posta'nın içerdiği bilgiler (ekleri dahil olmak üzere) gizlidir. Onayımız olmaksızın üçüncü kişilere açıklanamaz. Bu mesajın gönderilmek istendiği kişi değilseniz, lütfen mesajı sisteminizden derhal siliniz. Halk Yatırım Menkul Değerler A.Ş. bu mesajın içerdiği bilgilerin doğruluğu veya eksiksiz olduğu konusunda bir garanti vermemektedir. Bu nedenle bilgilerin ne şekilde olursa olsun, içeriğinden, iletilmesinden, alınmasından, saklanmasından sorumlu değildir. Bu mesajın içeriği yazarına ait olup, Halk Yatırım Menkul Değerler A.Ş.'nin görüşlerini içermeyebilir.