

BİLANÇO ANALİZİ

KOZA ALTIN (KOZAL)

Şirkete ilişkin bilanço analizi ve teknik değerlendirme notumuzu aşağıda görebilirsiniz:

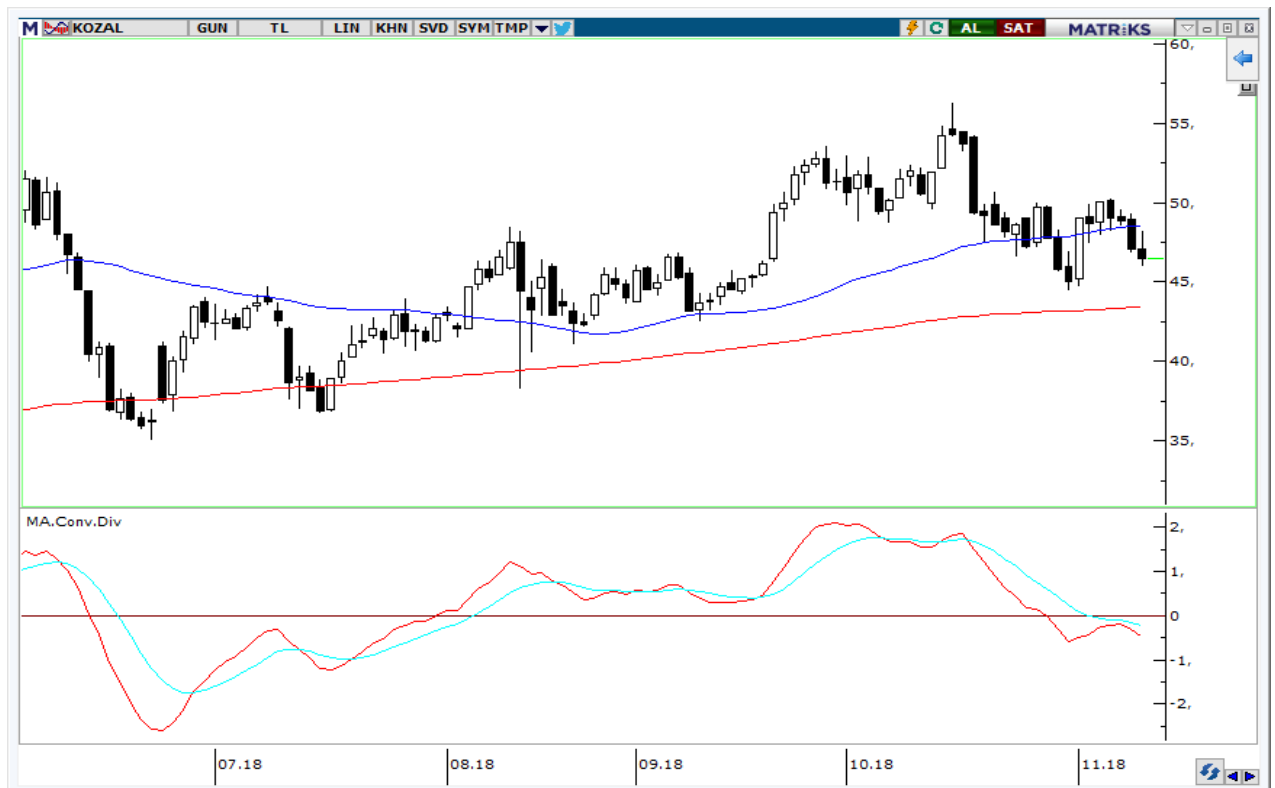
- Koza Altın, 3Ç18'de 484 milyon TL net kâr açıkladı.
- Döviz fazla pozisyonu bulunan şirket, yüksek finansman gelirinin etkisiyle yılın üçüncü çeyreğinde 461 milyon TL olan net satışlarının üzerinde kâr elde etmiştir.
- Tarihi zirve seviyesinden gelen satışları 200 günlük ortalama seviyesinin üzerinde karşılayan hissede, 50 günlük ortalama seviyesinin üzerinde kapanış olmadığı sürece yükselişler sınırlı kalabilir.

Temel Analiz: Koza Altın, 3Ç18'de yüksek finansman geliri ve döviz fazla pozisyonunun etkisiyle satış gelirlerinin üzerinde 484 milyon TL net kâr açıkladı. Satış gelirlerinin maliyetlerden hızlı artış kaydediyor olması önümüzdeki dönemde de güçlü finansal sonuçları destekleyebilir. Gübre Fabrikaları ile olan ve 27 Aralık 2018 tarihine ertelenen dava sonucu hisse üzerinde sert fiyat hareketlerine neden olabilir. Genel anlamda güçlü finansal sonuçlar, maden sahalarındaki üretim veriminin artışıyla önümüzdeki dönemde de devam edebilir.

KOZAL (mn TL)	3Ç18	3Ç17	Yıllık değ.	Çeyreksel değ.	2Ç18
Net satışlar	461	237	94,3%	4,6%	441
Satışların maliyeti	172	103	66,7%	15,0%	150
Brüt kâr	289	134	115,5%	-0,8%	291
<i>Brüt kâr marjı</i>	<i>62,7%</i>	<i>56,5%</i>	<i>6,2%</i>	<i>-3,4%</i>	<i>66,1%</i>
Faaliyet Giderleri	42	27	56,0%	13,5%	37
<i>Faaliyet giderleri/Net satışlar</i>	<i>9,1%</i>	<i>11,3%</i>	<i>-2,2%</i>	<i>0,7%</i>	<i>8,4%</i>
FVÖK	247	107	130,4%	-2,8%	254
<i>FVÖK marjı</i>	<i>53,6%</i>	<i>45,2%</i>	<i>8,4%</i>	<i>-4,1%</i>	<i>57,7%</i>
FAVÖK	271	122	121,7%	-0,6%	272
<i>FAVÖK marjı</i>	<i>58,7%</i>	<i>51,5%</i>	<i>7,3%</i>	<i>-3,1%</i>	<i>61,8%</i>
Net kâr (Ana Ortaklık Payları)	484	134	260,9%	35,5%	357
<i>Net kâr marjı</i>	<i>105,0%</i>	<i>56,5%</i>	<i>48,5%</i>	<i>24,0%</i>	<i>81,0%</i>

Kaynak: KOZAL

Teknik Analiz: Tarihi zirve seviyesinden gelen satışları 200 günlük ortalama seviyesinin üzerinde karşılayan hissede, indikatör pozisyonlarının negatif seyrinin de etkisiyle, 50 günlük ortalama seviyesinin üzerinde kapanış olmadığı sürece yükselişler sınırlı kalabilir. 48,50 direnç seviyesinin aşılması halinde 50,60 ve 52,90 bölgelerine yönelim görülebilir.



Hazırlayan: Yatırım Danışmanlığı ve Bireysel Portföy Yönetimi

Soru, görüş ve işlemlerinizi için müşteri temsilciniz ile iletişime geçebilirsiniz.

Şubelerimiz

ADANA ŞUBESİ
0(322) 459 45 99

ANKARA ŞUBESİ
0(312) 434 22 52

ANTALYA ŞUBESİ
0(242) 241 44 14

BURSA ŞUBESİ
0(224) 225 18 50

DENİZLİ ŞUBESİ
0(258) 265 16 21

İSTANBUL ŞUBESİ
0(212) 314 82 62

İSTANBUL GÖZTEPE ŞUBESİ
0(216) 368 24 20

İZMİR ŞUBESİ
0(232) 482 20 50

SAMSUN ŞUBESİ
0(362) 431 08 24

ÇEKİNCE

Bu rapor genel yatırım tavsiyesi niteliğindedir.

“Yatırım Danışmanlığı” hizmeti; aracı kurumlar, portföy yönetim şirketleri, mevduat kabul etmeyen bankalar ile müşteri arasında imzalanacak Yatırım Danışmanlığı sözleşmesi çerçevesinde sunulmaktadır. Burada yer alan bilgi, yorum ve tavsiyeleri, kişilerin yerindelik testi ile belirlediği risk seviyeleri dikkate alınarak, Halk Yatırım Yatırım Danışmanlığı ve Araştırma birimi nezdinde güvenilir olduğuna inanılan bilgi kaynaklarından yararlanarak hazırlanmakta ve kişiye özel sunulmaktadır. Verilen bu tavsiyeler mali durumunuz ile risk ve getiri tercihlerinize uygun olmayabilir. Bu nedenle, risk yapınıza uygun olmayan şekilde sadece burada yer alan bilgilere dayanılarak yatırım kararı verilmesi beklentilerinize uygun sonuçlar doğurmayabilir. Size özel olarak tahsis edilen Yatırım Danışmanınız ile irtibata geçmeniz ve mali durumunuz ve risk seviyelerinize uygun kararları birlikte almanız tavsiye edilir.

Veri ve grafikler güvenilirliğine inandığımız güvenilir kaynaklardan derlenmiş olup, yapılan yorumlar sadece HALK YATIRIM MENKUL DEĞERLER A.Ş. Yatırım Danışmanlığı'nın beklentilerini yansıtmaktadır. Bu bilgiler ışığında yapılan ve yapılacak olan ileriye dönük yatırımların sonuçlarından Şirketimiz hiçbir şekilde sorumlu tutulamaz. Ayrıca, Halk Yatırım Menkul Değerler A.Ş.'nin yazılı izni olmadıkça içeriği kısmen ya da tamamen üçüncü kişilerce hiç bir şekil ve ortamda yayınlanamaz, iktisap edilemez, alıntı yapılamaz, kullanılamaz. İletişim, gönderilen kişiye özel ve münhasırdır. İlave olarak, bu raporun gönderildiği ve yukarıdaki açıklamalarımız doğrultusunda kullanıldığı ülkelerdeki yasal düzenlemelerden kaynaklı tüm talep ve dava haklarımız saklıdır.

Uyarı Notu: Bu e-posta'nın içerdiği bilgiler (ekleri dahil olmak üzere) gizlidir. Onayımız olmaksızın üçüncü kişilere açıklanamaz. Bu mesajın gönderilmek istendiği kişi değilse, lütfen mesajı sisteminizden derhal siliniz. Halk Yatırım Menkul Değerler A.Ş. bu mesajın içerdiği bilgilerin doğruluğu veya eksiksiz olduğu konusunda bir garanti vermemektedir. Bu nedenle bilgilerin ne şekilde olursa olsun, içeriğinden, iletilmesinden, alınmasından, saklanmasından sorumlu değildir. Bu mesajın içeriği yazarına ait olup, Halk Yatırım Menkul Değerler A.Ş.'nin görüşlerini içermeyebilir.