

BİLANÇO ANALİZİ

İSKENDERUN DEMİR ÇELİK (EREGL)

Şirkete ilişkin bilanço analizi ve teknik değerlendirme notumuzu aşağıda görebilirsiniz:

- İskenderun Demir Çelik, 3Ç18'de 1.041 mn TL net kâr açıkladı.
- 3Ç18'de yüksek vergi gideri net kâr rakamlarının baskılanmasına neden oldu.
- FAVÖK yıllık bazda %125 artış kaydederek 1.574 mn TL seviyesine geldi.
- Son dönem görülen kâr realizasyonları %38,2 fibonacci düzeltme seviyesinde karşılanmasına rağmen, hissede 7,95 üzerinde kapanış olmadığı sürece zayıf seyir devam edebilir.

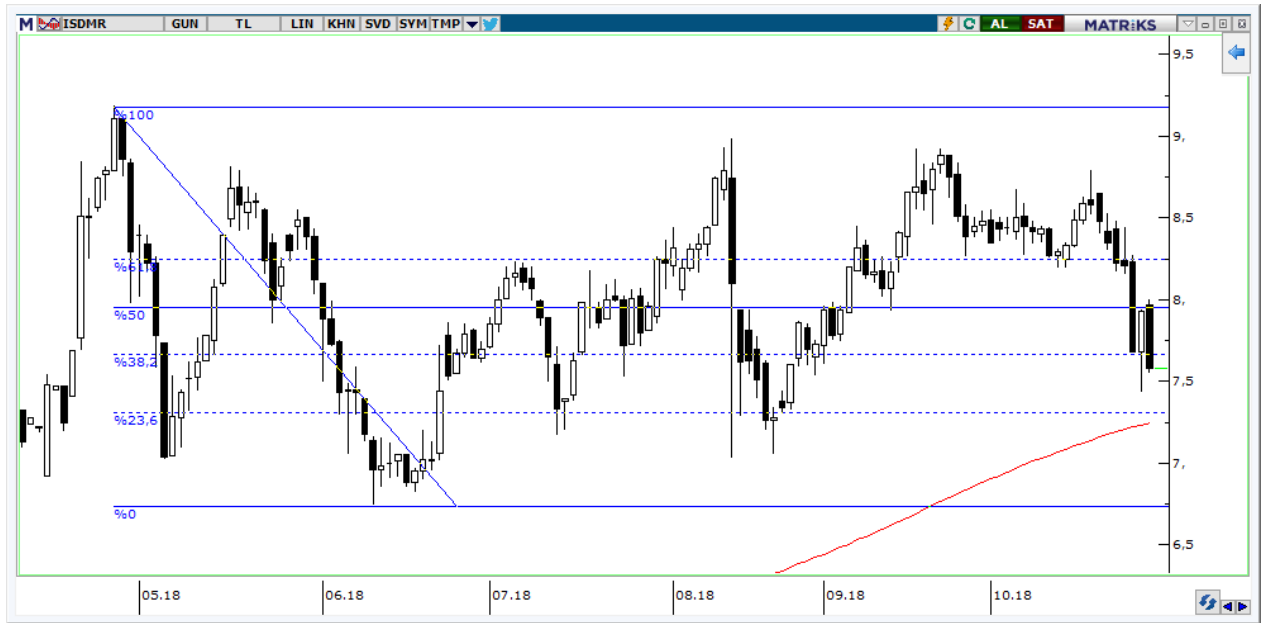
Temel Analiz: İskenderun Demir Çelik, 3Ç18'de yıllık bazda %107 artış ile 1.041 mn TL net kâr açıkladı. Demir cevheri ve kömür fiyatlarının yatay seyrettiği dönemde hammadde maliyeti kaynaklı baskı oluşmazken, yüksek vergi gideri net kâr rakamlarının baskılanmasına neden oldu. Hammadde maliyetlerindeki yatay seyre rağmen, Çelik fiyatlarındaki yükseliş güçlü operasyonel kârlılığı destekledi. Yıllık bazda %107 artan FAVÖK rakamlarının, 2Ç18 verilerine göre ise %14 artış kaydettiği şirketin FAVÖK marjlarındaki güçlü seyir önümüzdeki dönemde de devam edebilir.

ISDMR Milyon TL	3Ç17	2Ç18	3Ç18	Çeyreksel Değ. (%)	Yıllık Değ. (%)	2016	2017	Değ. (%)
Gelirler	2,512	3,787	4,741	25%	89%	6,471	10,612	64%
Brüt Kar	645	1,318	1,484	13%	130%	1,451	3,010	108%
Faaliyet Karı (FVÖK)	601	1,264	1,422	12%	137%	1,270	2,825	122%
FVAÖK	699	1,380	1,574	14%	125%	1,624	3,231	99%
Net Kar	502	1,134	1,041	-8%	107%	943	2,382	153%
Brüt Kar Marjı	25.7%	34.8%	31.3%	-3.5%	5.6%	22.4%	28.4%	6%
Faal. Gid. / Satışlar	1.7%	1.4%	1.3%	-0.1%	-0.4%	2.8%	1.7%	-1%
FVAÖK Marjı	27.8%	36.5%	33.2%	-3.3%	5.4%	25.1%	30.4%	5%
Net Kar Marjı	20.0%	29.9%	22.0%	-8.0%	2.0%	14.6%	22.4%	8%

* "Çeyreksel Değişim (%)" önceki çeyreğe göre değişimi, "Yıllık Değişim (%)" önceki yılın aynı çeyreğine göre değişimi yansıtmaktadır.

** FVAÖK (Faiz Vergi Amortisman Öncesi Kar): Faaliyet karı + Amortisman ve itfa giderlerini yansıtmaktadır

Teknik Analiz: Son dönemde görülen kâr realizasyonlarının %38,2 fibonacci düzeltme seviyesinde karşılayan hissede, 7,95 direnç seviyesinin altında kaldığı sürece 200 günlük basit hareketli ortalama seviyesi olan 7,25 bölgesine çekilme görülebilir. Düşük halka açıklık nedeniyle işlem hacminin görece düşük olması satış baskısının sınırlı kalmasını destekleyebilir.



Hazırlayan: Yatırım Danışmanlığı ve Bireysel Portföy Yönetimi

Soru, görüş ve işlemlerinizi için müşteri temsilciniz ile iletişime geçebilirsiniz.

Şubelerimiz

ADANA ŞUBESİ
0(322) 459 45 99

ANKARA ŞUBESİ
0(312) 434 22 52

ANTALYA ŞUBESİ
0(242) 241 44 14

BURSA ŞUBESİ
0(224) 225 18 50

DENİZLİ ŞUBESİ
0(258) 265 16 21

İSTANBUL ŞUBESİ
0(212) 314 82 62

İSTANBUL GÖZTEPE ŞUBESİ
0(216) 368 24 20

İZMİR ŞUBESİ
0(232) 482 20 50

SAMSUN ŞUBESİ
0(362) 431 08 24

ÇEKİNCE

Bu rapor genel yatırım tavsiyesi niteliğindedir.

“Yatırım Danışmanlığı” hizmeti; aracı kurumlar, portföy yönetim şirketleri, mevduat kabul etmeyen bankalar ile müşteri arasında imzalanacak Yatırım Danışmanlığı sözleşmesi çerçevesinde sunulmaktadır. Burada yer alan bilgi, yorum ve tavsiyeleri, kişilerin yerindelik testi ile belirlediği risk seviyeleri dikkate alınarak, Halk Yatırım Yatırım Danışmanlığı ve Araştırma birimi nezdinde güvenilir olduğuna inanılan bilgi kaynaklarından yararlanarak hazırlanmakta ve kişiye özel sunulmaktadır. Verilen bu tavsiyeler mali durumunuz ile risk ve getiri tercihlerinize uygun olmayabilir. Bu nedenle, risk yapınıza uygun olmayan şekilde sadece burada yer alan bilgilere dayanılarak yatırım kararı verilmesi beklentilerinize uygun sonuçlar doğurmayabilir. Size özel olarak tahsis edilen Yatırım Danışmanınız ile irtibata geçmeniz ve mali durumunuz ve risk seviyelerinize uygun kararları birlikte almanız tavsiye edilir.

Veri ve grafikler güvenilirliğine inandığımız güvenilir kaynaklardan derlenmiş olup, yapılan yorumlar sadece HALK YATIRIM MENKUL DEĞERLER A.Ş. Yatırım Danışmanlığı'nın beklentilerini yansıtmaktadır. Bu bilgiler ışığında yapılan ve yapılacak olan ileriye dönük yatırımların sonuçlarından Şirketimiz hiçbir şekilde sorumlu tutulamaz. Ayrıca, Halk Yatırım Menkul Değerler A.Ş.'nin yazılı izni olmadıkça içeriği kısmen ya da tamamen üçüncü kişilerce hiç bir şekil ve ortamda yayınlanamaz, iktisap edilemez, alıntı yapılamaz, kullanılamaz. İletişim, gönderilen kişiye özel ve münhasırdır. İlave olarak, bu raporun gönderildiği ve yukarıdaki açıklamalarımız doğrultusunda kullanıldığı ülkelerdeki yasal düzenlemelerden kaynaklı tüm talep ve dava haklarımız saklıdır.

Uyarı Notu: Bu e-posta'nın içerdiği bilgiler (ekleri dahil olmak üzere) gizlidir. Onayımız olmaksızın üçüncü kişilere açıklanamaz. Bu mesajın gönderilmek istendiği kişi değilse, lütfen mesajı sisteminizden derhal siliniz. Halk Yatırım Menkul Değerler A.Ş. bu mesajın içerdiği bilgilerin doğruluğu veya eksiksiz olduğu konusunda bir garanti vermemektedir. Bu nedenle bilgilerin ne şekilde olursa olsun, içeriğinden, iletilmesinden, alınmasından, saklanmasından sorumlu değildir. Bu mesajın içeriği yazarına ait olup, Halk Yatırım Menkul Değerler A.Ş.'nin görüşlerini içermeyebilir.