

KANTİTATİF ŞİRKET ANALİZİ

ENKA İNŞAAT (ENKAI)

Şirkete ilişkin bilanço beklentisi ile birlikte haber, takas ve teknik değerlendirme notlarımızı aşağıda görebilirsiniz:

- Enka İnşaat'ın 2Ç18 finansallarını 15 Ağustos'ta açıklaması bekleniyor.
- Hisse geri alım programının devam etmesi ve güçlü döviz fazla pozisyonu önümüzdeki dönem pozitif etkiyi destekleyebilir.
- Yabancı takas oranının Borsa İstanbul yabancı takas oranındaki düşüşle birlikte gerilemesi hissede yükseliş hareketlerinin sınırlı kalmasına neden olabilir.
- 200 günlük ortalama seviyesine yönelen hissede 4,87 üzerindeki kapanışlarda 5,15 direnç seviyesine yönelim görülebilir.

Temel Analiz: Enka İnşaat'ın yılın ikinci çeyreğinde, yıllık bazda %25 düşüşle 544,7 mn TL net kar açıklaması beklenirken, yıllık bazda %6 artışla 2.658 mn TL ciro, yıllık bazda %31 artışla 747 mn FAVÖK açıklaması bekleniyor. Güçlü döviz fazla pozisyonu hisse üzerinde pozitif etki yaparken, sabit getirili yatırımlar faizlerdeki yükseliş nedeniyle net kârı baskılayabilir.

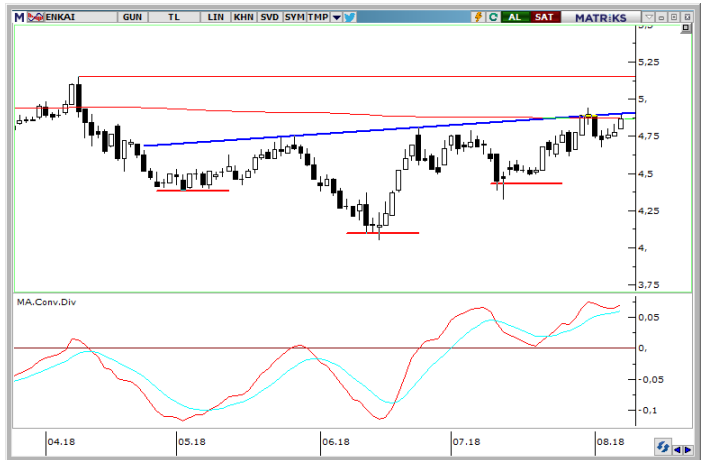
ENKAI (mn TL)	Konsensus* 2Ç18T	2Ç17	Yıllık Değişim	1Ç18	Çeyrekse Değişim
Net Satışlar	2.657,80	2.504,30	6,10%	2.097,20	26,70%
FAVÖK	747	572,4	30,50%	730,3	2,30%
<i>FAVÖK Marjı</i>	<i>28,10%</i>	<i>22,90%</i>	<i>5,30%</i>	<i>34,80%</i>	<i>-6,70%</i>
Net Kar (Ana ortaklık payı)	544,7	727,5	-25,10%	496,6	0,097
<i>Net Kâr Marjı</i>	<i>20,50%</i>	<i>29,10%</i>	<i>-8,60%</i>	<i>23,70%</i>	<i>-3,20%</i>

Kaynak: ENKAI, HLY Araştırma, *Research Turkey

Olası Katalizörler: Şirket en fazla 5 mn hisseye kadar geri alım yapılmasına ve geri alımlar için ayrılacak fonun en fazla 50 mn TL olarak belirlenmesine karar verdi. Tutar küçük olsa da hisse geri alım programı yönetimin hisseye olan güvenini gösterdiğini ve hisselerin performansında destekleyici olduğunu düşünüyoruz.

Yabancı Takası: Hissede yılbaşından bu yana yabancı takas oranı %71 seviyesinden %66 seviyesine gerilerken, ilgili dönemde Borsa İstanbul yabancı takas oranı %65,80 seviyesinden %61,64 seviyesine gerilemiştir. Borsa İstanbul'daki yabancı takas oranı düşüşüne fiyat ve yabancı takas oranı bazında eşlik edilmesi BIST endeksinde kalıcı toparlanma olmadığı sürece yükselişlerin sınırlı kalmasına neden olabilir. *Bloomberg analist beklentilerinde 14 analist 5,93 TL ortalama hedef fiyat ve 5 üzerinden 3,79 puan ile TUT tavsiyesinde bulunmaktadır.*

Teknik Analiz: Trend dönüş formasyonlarından Ters Omuz Baş Omuz (TOBO) formasyonu beliren hissede 200 günlük ortalama seviyesi ve formasyon direnci olan 4,87 üzerindeki kapanışlarda 5,15 ara direnç seviyesi ve 5,50 formasyon hedef seviyesine yönelim görülebilir. Mevcut trade pozisyonları için 4,73 desteği stop loss seviyesi olarak takip edilebilir.



Hazırlayan: Yatırım Danışmanlığı ve Bireysel Portföy Yönetimi

Soru, görüş ve işlemlerinizi için müşteri temsilciniz ile iletişime geçebilirsiniz.

Şubelerimiz

ADANA ŞUBESİ
0(322) 459 45 99

ANKARA ŞUBESİ
0(312) 434 22 52

ANTALYA ŞUBESİ
0(242) 241 44 14

BURSA ŞUBESİ
0(224) 225 18 50

DENİZLİ ŞUBESİ
0(258) 265 16 21

İSTANBUL ŞUBESİ
0(212) 314 82 62

İSTANBUL GÖZTEPE ŞUBESİ
0(216) 368 24 20

İZMİR ŞUBESİ
0(232) 482 20 50

SAMSUN ŞUBESİ
0(362) 431 08 24

ÇEKİNCE

Bu rapor genel yatırım tavsiyesi niteliğindedir.

“Yatırım Danışmanlığı” hizmeti; aracı kurumlar, portföy yönetim şirketleri, mevduat kabul etmeyen bankalar ile müşteri arasında imzalanacak Yatırım Danışmanlığı sözleşmesi çerçevesinde sunulmaktadır. Burada yer alan bilgi, yorum ve tavsiyeleri, kişilerin yerindelik testi ile belirlediği risk seviyeleri dikkate alınarak, Halk Yatırım Yatırım Danışmanlığı ve Araştırma birimi nezdinde güvenilir olduğuna inanılan bilgi kaynaklarından yararlanarak hazırlanmakta ve kişiye özel sunulmaktadır. Verilen bu tavsiyeler mali durumunuz ile risk ve getiri tercihlerinize uygun olmayabilir. Bu nedenle, risk yapınıza uygun olmayan şekilde sadece burada yer alan bilgilere dayanılarak yatırım kararı verilmesi beklentilerinize uygun sonuçlar doğurmayabilir. Size özel olarak tahsis edilen Yatırım Danışmanınız ile irtibata geçmeniz ve mali durumunuz ve risk seviyelerinize uygun kararları birlikte almanız tavsiye edilir.

Veri ve grafikler güvenilirliğine inandığımız güvenilir kaynaklardan derlenmiş olup, yapılan yorumlar sadece HALK YATIRIM MENKUL KIYMETLER A.Ş. Yatırım Danışmanlığı'nın beklentilerini yansıtmaktadır. Bu bilgiler ışığında yapılan ve yapılacak olan ileriye dönük yatırımların sonuçlarından Şirketimiz hiçbir şekilde sorumlu tutulamaz. Ayrıca, Halk Yatırım Menkul Kıymetler A.Ş.'nin yazılı izni olmadıkça içeriği kısmen ya da tamamen üçüncü kişilerce hiç bir şekil ve ortamda yayınlanamaz, iktisap edilemez, alıntı yapılamaz, kullanılamaz. İletişim, gönderilen kişiye özel ve münhasırdır. İlave olarak, bu raporun gönderildiği ve yukarıdaki açıklamalarımız doğrultusunda kullanıldığı ülkelerdeki yasal düzenlemelerden kaynaklı tüm talep ve dava haklarımız saklıdır.

Uyarı Notu: Bu e-posta'nın içerdiği bilgiler (ekleri dahil olmak üzere) gizlidir. Onayımız olmaksızın üçüncü kişilere açıklanamaz. Bu mesajın gönderilmek istendiği kişi değilse, lütfen mesajı sisteminizden derhal siliniz. Halk Yatırım Menkul Değerler A.Ş. bu mesajın içerdiği bilgilerin doğruluğu veya eksiksiz olduğu konusunda bir garanti vermemektedir. Bu nedenle bilgilerin ne şekilde olursa olsun, içeriğinden, iletilmesinden, alınmasından, saklanmasından sorumlu değildir. Bu mesajın içeriği yazarına ait olup, Halk Yatırım Menkul Değerler A.Ş.'nin görüşlerini içermeyebilir.