

BİLANÇO ANALİZİ

Coca Cola İçecek (CCOLA)

Şirkete ilişkin bilanço analizi ve teknik değerlendirme notumuzu aşağıda görebilirsiniz:

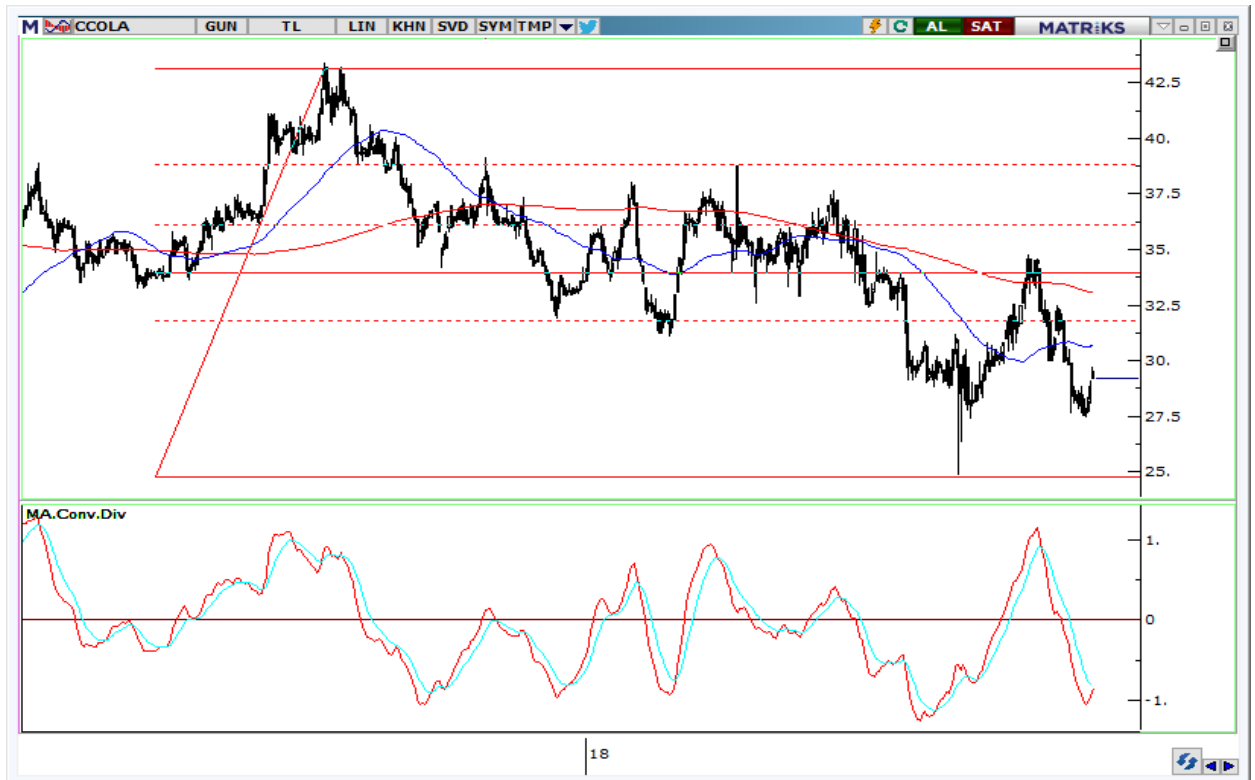
- Coca Cola İçecek, yılın üçüncü çeyreğinde 37 mn TL net kar açıklamıştır.
- Bir önceki yıla göre zayıf gerçekleşen ancak beklentilerin üzerinde gelen net karda operasyonel sonuçlar güçlü olmasına rağmen, kur farkı giderlerinin etkisi bulunmaktadır.
- Şirketin satış büyümesi, yurtdışı hacimler, fiyat artışları ve kur etkisiyle yıllık bazda %35 seviyesinde gerçekleşmiştir.
- FAVÖK marjı ise yıllık 2,5 puan artışla %21,4 olarak gerçekleşmiştir.

Temel Analiz: Coca Cola İçecek, yılın üçüncü çeyreğinde 37 mn TL net kar açıklamıştır. Bir önceki yıla göre zayıf gerçekleşen ancak beklentilerin üzerinde gelen net karda operasyonel sonuçlar güçlü olmasına rağmen, kur farkı giderlerinin etkisi bulunmaktadır. Şirketin satış büyümesi, yurtdışı hacimler, fiyat artışları ve kur etkisiyle yıllık bazda %35 seviyesinde gerçekleşmiştir. FAVÖK marjı ise yıllık 2,5 puan artışla %21,4 olarak gerçekleşmiştir.

CCOLA (mn TL)	3Ç18	3Ç17	Yıllık değ.	Çeyreksele değ.	2Ç18	Piyasa Beklentisi*	Gerçek / Piyasa Sapması (%)
Net satışlar	3,715	2,750	35.1%	17.6%	3,158	3,716	0.0%
Satışların maliyeti	2,416	1,796	34.5%	20.7%	2,001	-	
Brüt kâr	1,299	954	36.2%	12.3%	1,157	-	
Brüt kâr marjı	35.0%	34.7%	0.3%	-1.7%	36.6%	-	
Faaliyet Giderleri	672	558	20.5%	0.1%	672	-	
Faaliyet giderleri/Net satışlar	18.1%	20.3%	-2.2%	-3.2%	21.3%	-	
FVÖK	627	396	58.3%	29.2%	485	-	
FVÖK marjı	16.9%	14.4%	2.5%	1.5%	15.4%	-	
FAVÖK	793	517	53.4%	26.3%	628	705	12.5%
FAVÖK marjı	21.4%	18.8%	2.5%	1.5%	19.9%	19.0%	
Net kâr (Ana Ortaklık Payları)	37	241	-84.5%	-80.1%	187	-3	
Net kâr marjı	1.0%	8.8%	-7.8%	-4.9%	5.9%	-0.1%	

Kaynak: CCOLA, * Research Turkey Anketi

Teknik Analiz: Orta vadeli Macd indikatör pozisyonunun pozitif sinyal üretmesi halinde toparlanma eğiliminin güç kazanabileceği hissede, 50 günlük ortalama seviyesi olan 30,64 seviyesi üzerinde 31,79 ve 33,06 direnç seviyelerine yönelim devam edebilir. 28,80 destek seviyesi altında ise 27,50 destek seviyesine sarkmalar yaşanabilir.



Hazırlayan: Yatırım Danışmanlığı ve Bireysel Portföy Yönetimi

Soru, görüş ve işlemleriniz için müşteri temsilciniz ile iletişime geçebilirsiniz.

Şubelerimiz

ADANA ŞUBESİ
0(322) 459 45 99

ANKARA ŞUBESİ
0(312) 434 22 52

ANTALYA ŞUBESİ
0(242) 241 44 14

BURSA ŞUBESİ
0(224) 225 18 50

DENİZLİ ŞUBESİ
0(258) 265 16 21

İSTANBUL ŞUBESİ
0(212) 314 82 62

İSTANBUL GÖZTEPE ŞUBESİ
0(216) 368 24 20

İZMİR ŞUBESİ
0(232) 482 20 50

SAMSUN ŞUBESİ
0(362) 431 08 24

ÇEKİNCE

Bu rapor genel yatırım tavsiyesi niteliğindedir.

“Yatırım Danışmanlığı” hizmeti; aracı kurumlar, portföy yönetim şirketleri, mevduat kabul etmeyen bankalar ile müşteri arasında imzalanacak Yatırım Danışmanlığı sözleşmesi çerçevesinde sunulmaktadır. Burada yer alan bilgi, yorum ve tavsiyeleri, kişilerin yerindelik testi ile belirlediği risk seviyeleri dikkate alınarak, Halk Yatırım Yatırım Danışmanlığı ve Araştırma birimi nezdinde güvenilir olduğuna inanılan bilgi kaynaklarından yararlanarak hazırlanmakta ve kişiye özel sunulmaktadır. Verilen bu tavsiyeler mali durumunuz ile risk ve getiri tercihlerinize uygun olmayabilir. Bu nedenle, risk yapınıza uygun olmayan şekilde sadece burada yer alan bilgilere dayanılarak yatırım kararı verilmesi beklentilerinize uygun sonuçlar doğurmayabilir. Size özel olarak tahsis edilen Yatırım Danışmanınız ile irtibata geçmeniz ve mali durumunuz ve risk seviyelerinize uygun kararları birlikte almanız tavsiye edilir.

Veri ve grafikler güvenilirliğine inandığımız güvenilir kaynaklardan derlenmiş olup, yapılan yorumlar sadece HALK YATIRIM MENKUL DEĞERLER A.Ş. Yatırım Danışmanlığı'nın beklentilerini yansıtmaktadır. Bu bilgiler ışığında yapılan ve yapılacak olan ileriye dönük yatırımların sonuçlarından Şirketimiz hiçbir şekilde sorumlu tutulamaz. Ayrıca, Halk Yatırım Menkul Değerler A.Ş.'nin yazılı izni olmadıkça içeriği kısmen ya da tamamen üçüncü kişilerce hiç bir şekil ve ortamda yayınlanamaz, iktisap edilemez, alıntı yapılamaz, kullanılamaz. İletişim, gönderilen kişiye özel ve münhasırdır. İlave olarak, bu raporun gönderildiği ve yukarıdaki açıklamalarımız doğrultusunda kullanıldığı ülkelerdeki yasal düzenlemelerden kaynaklı tüm talep ve dava haklarımız saklıdır.

Uyarı Notu: Bu e-posta'nın içerdiği bilgiler (ekleri dahil olmak üzere) gizlidir. Onayımız olmaksızın üçüncü kişilere açıklanamaz. Bu mesajın gönderilmek istendiği kişi değilse, lütfen mesajı sisteminizden derhal siliniz. Halk Yatırım Menkul Değerler A.Ş. bu mesajın içerdiği bilgilerin doğruluğu veya eksiksiz olduğu konusunda bir garanti vermemektedir. Bu nedenle bilgilerin ne şekilde olursa olsun, içeriğinden, iletilmesinden, alınmasından, saklanmasından sorumlu değildir. Bu mesajın içeriği yazarına ait olup, Halk Yatırım Menkul Değerler A.Ş.'nin görüşlerini içermeyebilir.