



31415926535 8979323846 2643383279
5028841971 6939937510 5820974944
5923078164 0628620899 8628034825
3421170679 8214808651 3282306647
0938446095 5058223172 5359408128

31415926535 8979323846 2643383279
5028841971 6939937510 5820974944
5923078164 0628620899 8628034825
3421170679 8214808651 3282306647
0938446095 5058223172 5359408128



31415926535 8979323846 2643383279
5028841971 6939937510 5820974944
5923078164 0628620899 8628034825
3421170679 8214808651 3282306647
0938446095 5058223172 5359408128


DOGRU
KARAR



31415926535 8979323846 2643383279
5028841971 6939937510 5820974944
5923078164 0628620899 8628034825
3421170679 8214808651 3282306647
0938446095 5058223172 5359408128

TEKNİK ANALİZ BÜLTENİ

22 Ekim 2018 Pazartesi

Michael Carr: “Derdiniz piyasanın ne yapacağı değil, piyasanın yapacaklarına karşı sizin ne yapacağınız olsun.”



31415926535 8979323846 2643383279
5028841971 6939937510 5820974944
5923078164 0628620899 8628034825
3421170679 8214808651 3282306647
0938446095 5058223172 5359408128



31415926535 8979323846 2643383279
5028841971 6939937510 5820974944
5923078164 0628620899 8628034825
3421170679 8214808651 3282306647
0938446095 5058223172 5359408128

GENEL GÖRÜNÜM

VIOP GENEL GÖRÜNÜM

EKONOMİK TAKVİM

BİST TEKNİK SEVİYELER

VIOP TEKNİK SEVİYELER

HLY ÖNE ÇIKAN HİSSELER

HLY ÖNE ÇIKAN HİSSELER

Piyasa Özeti:

- Küresel hisse senedi piyasalarında pozitif seyir söz konusu. ABD hisse senedi piyasasında haftanın ilk işlem gününde görülen karışık seyrin ardından (Dow Jones %0,26, S&P 500 %--0,04), bu sabah vadeli işlemlerde hafif alıcılı seyir hakim (Dow Jones vadeli %0,11, S&P 500 %0,13). Asya cephesinde ise pozitif seyir gözleniyor (Nikkei %0,35, Kospi %0,08, Shangai %4,73, Hong Kong %2,38). Veri ajandasında ise yurt içinde Eylül ayı merkezi yönetim borç stoku verisi, yurt dışında ABD'de Eylül ayı Chicago Fed Ulusal Faaliyet Endeksi verisi takip edilecek.
- PPK ve ECB kararlarının beklendiği haftanın ilk işlem gününe BİST 100 endeksinin yatay başlamasını bekliyoruz.

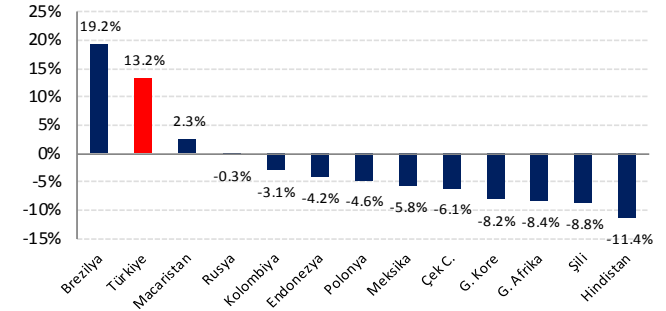
Günlük Değişimler			
Sembol	Son	Önceki Gün (18:05)	Değişim
FDJI (Dow Future)	25,500	25,530	-0.12%
USDTRY	5.6362	5.6860	-0.88%
MSCI Türkiye ETF	24.65	24.48	0.69%
MSCI GOÜ ETF	39.67	39.97	-0.75%

ARAŞTIRMA MODEL POTFÖY				
Hisse	Son Fiyat	Hedef Fiyat	Potansiyel Getiri	Güncelleme
GARAN	7.44	9.20	23.66%	05.10.2018
AKBNK	7.15	8.94	25.03%	05.10.2018
PGSUS	22.10	42.70	93.21%	05.10.2018
TUPRS	136.50	156.30	14.51%	05.10.2018
CLEBI	58.30	77.70	33.28%	05.10.2018
KRDMD	3.71	5.36	44.47%	05.10.2018
BIMAS	79.45	92.00	15.80%	05.10.2018
SISE	5.48	6.80	24.09%	05.10.2018
TTKOM	3.48	4.77	37.07%	05.10.2018
AKCNS	7.62	10.90	43.07%	05.10.2018

Sembol	Gün İçi Trade Önerilerimiz								
	Stop 1	Stop 2	Stop 3	Kapanış	Tavsiye	Öneri Seviyeleri	Hedef 1	Hedef 2	Hedef 3
GARAN	7.38	7.33	7.25	7.44	AL	7,40 - 7,50	7.52	7.57	7.65
	-0.94%	-1.61%	-2.68%				0.94%	1.61%	2.68%
AKBNK	7.08	7.03	6.96	7.15	AL	7,11 - 7,19	7.22	7.27	7.35
	-0.98%	-1.68%	-2.66%				0.98%	1.68%	2.80%
ARCLK	14.00	13.90	13.76	14.07	AL	14,05 - 14,20	14.26	14.36	14.50
	-0.88%	-1.59%	-2.58%				0.96%	1.66%	2.65%
EKGYO	1.82	1.80	1.78	1.84	AL	1,83 - 1,85	1.86	1.88	1.90
	-1.09%	-2.17%	-3.26%				1.09%	2.17%	3.26%

Önemli Not: Tablodaki öneriler rapor tarihine ait gün içi (intraday) önerileridir. Bu önerilerin uygun fiyat aralıklarının görülmesi halinde gün başında uygulanması tavsiye edilmektedir. Piyasa şartları, haber ve veri akışı gibi değişkenliği nedeniyle gün başında uygun pozisyonlanma fırsatı oluşmadığı takdirde öneriler geçersiz kabul edilmektedir. Gün boyunca en yakın hedef veya stop seviyelerine ulaşmayan önerilerin gün sonunda kapatılması tavsiye edilir.

Gelişmekte Olan Ülke Borsaları USD Bazlı Aylık Getiriler



Açık Pozisyonlar				
Sembol	Öneri / Seviye	Son	Hedef	Stop

GENEL
GÖRÜNÜM

VİOP GENEL
GÖRÜNÜM

EKONOMİK
TAKVİM

BİST TEKNİK
SEVİYELER

VİOP TEKNİK
SEVİYELER

HLY ÖNE ÇIKAN
HİSSELER

HLY ÖNE ÇIKAN
HİSSELER

Piyasa Özeti:

- Cumhurbaşkanlığı Basın Merkezinden yapılan açıklamada, Cumhurbaşkanı Erdoğan ile ABD Başkanı Trump'ın telefonda görüştüğü ve ikili ilişkilerin yanı sıra terörle mücadele, Cemal Kaşıkçı meselesi ve Suriye'deki son gelişmeler hakkında görüş teatisinde bulunduğu belirtildi.
- İngiltere Başbakanı Theresa May Brexit anlaşmasının yüzde 95 tamam olduğunu söyledi. Konuya yakın kaynakların belirttiğine göre May, İrlanda sınır sorunu çözülene kadar İngiltere'yi Gümrük Birliği'nde tutma sözünü verdi.
- Çin'de kişisel gelir vergisinde indirimle gidilmesine ilişkin taslak planı açıklandı. 3Ç18 büyüme verisinin beklentinin altında gelmesinin ekonomide yavaşlamaya yönelik korkuları uyandırması sebebiyle Çin'de söz konusu destekler büyümenin tekrar eski temposuna ulaşabilmesi açısından önem teşkil ediyor.

Kontrat	Son Fiyat	Günlük Fark (%)	Açık Pozisyon Sayısı	Günlük Açık Poz. Değişimi	Pozisyon Değişimi (%)	Piyasa Beklentisi
Endeks 30 Ekim Kontratı	121.000	-1.16	443,031	-6,357	-1.43%	Zayıf
Dolar/TL Ekim Kontratı	5.7097	0.97	646,143	6,327	0.98%	Güçlü
Euro/Dolar Ekim Kontratı	1.1508	0.03	11,863	-183	-1.54%	Yatay
Altın Ons Ekim Kontratı	1,227.85	-0.02	23,451	-1,369	-5.84%	Yatay

Kontrat	Destek 1	Destek 2	Pivot	Son Fiyat	Direnç 1	Direnç 2
Endeks 30 Ekim Kontratı	120,300	119,500	120,900	121,000	121,900	122,500
Dolar/TL Ekim Kontratı	5.6360	5.5470	5.6963	5.7097	5.7563	5.7937
Euro/Dolar Ekim Kontratı	1.1460	1.1390	1.1499	1.1508	1.1540	1.1630
Altın Ons Ekim Kontratı	1,221.00	1,205.00	1,228.70	1,227.85	1,235.00	1,250.00

Destek ve direnç seviyeleri belirlenirken günlük grafikler kullanılmaktadır. Vadeli işlem piyasalarında bireysel portföy yöneticiliği veya yatırım danışmanlığı hizmeti, Uygunluk ve Yerlilik test sonuçlarında Risk 4 seviyesi olan müşterilere sunulmaktadır.

Takip Seviyeleri	Günlük			30 Dakikalık		
	Kontrat	Takip Seviyesi	TS'ye Uzaklık	TS'ye Göre Durum	Takip Seviyesi	TS'ye Uzaklık
Endeks 30 Ekim Kontratı	123,226	-1.84%	Zayıf	121,510	-0.42%	Zayıf
Dolar/TL Ekim Kontratı	6.0186	-5.41%	Zayıf	5.6599	0.87%	Güçlü
Euro/Dolar Ekim Kontratı	1.1603	-0.83%	Zayıf	1.1481	0.23%	Yatay
Altın Ons Ekim Kontratı	1207.85	1.63%	Güçlü	1228.82	-0.08%	Yatay

Tablo Değerlendirmesi: Tabloda yer alan hisse senetleri ve endeks verilerinde destek ve direnç seviyelerinin yanı sıra Takip Seviyesine göre mevcut görünümün yer almaktadır. Son fiyat pivot noktasının üstünde olan varlıklar yeşil, altı nda olan varlıklar ise kırmızı renklerle belirtilmiştir. **Takip Seviyesi;** Bollinger orta bandı baz alınarak belirlenmiştir. Takip seviyesinin üstünde yer alan hisseler Güçlü, altı nda yer alan hisseler ise Zayıf görünümü olarak değerlendirilmektedir. Günlük TS Güçlü ve 30 dakikalık TS Güçlü ifadesi her iki TS üzerinde kaldığı sürece yükseliş yönlü hareketin devamı beklentisine işaret etmektedir. Her iki ifadenin Zayıf olması durumunda ise satış baskısının devamı beklenbilir.

OPSİYON ÖNERİLERİ

Opsiyon	Tür	Dayanak Varlık	Öneri	Seviye	Hedef	Teminat

Opsiyon fiyatları kapanış itibarıyla güncellenmiştir. Dayanak varlık fiyatlarındaki değişimler nedeniyle opsiyon primlerinde ve teminatlarında farklılık oluşabilmektedir. Pozisyon açılışından önce birimizden görüş almanızı rica ederiz.

GENEL
GÖRÜNÜM

VİOP GENEL
GÖRÜNÜM

EKONOMİK
TAKVİM

BİST TEKNİK
SEVİYELER

VİOP TEKNİK
SEVİYELER

HLY ÖNE ÇIKAN
HİSSELER

HLY ÖNE ÇIKAN
HİSSELER

Saat Dilimi	22 - 26 Ekim Veri Takvimi				
	PAZARTESİ	SALI	ÇARŞAMBA	PERŞEMBE	CUMA
00:00 - 06:00			01:15 ABD Evans'ın Konuşması		00:30 ABD Mester'ın Konuşması 02:30 Japonya Tokyo TÜFE
06:00 - 14:00		10:00 Türkiye Tüketici Güveni	11:00 Euro Bölgesi İmalat PMI 11:00 Euro Bölgesi Markit Bileşik PMI	14:00 Türkiye PPK Faiz Oranı Kararı Değişiklik beklenmiyor.	
14:00 - 18:00	15:30 ABD Chicago Fed Ulusal Faaliyet Endeksi 17:30 Türkiye Merkezi Yönetim Borç Stoku	16:30 ABD Kashkari'nin Konuşması 17:00 Euro Bölgesi Tüketici Güveni Beklenti:-3.0 Önceki:-2.9	16:15 ABD Kashkari'nin Konuşması 16:45 ABD İmalat PMI 16:45 ABD Markit Bileşik PMI 17:00 ABD Yeni Konut Satışları 17:30 ABD Ham Petrol Stokları	14:45 Euro Bölgesi Faiz Oranı Kararı Değişiklik beklenmiyor. 15:30 ABD Dayanıklı Mal Siparişleri 15:30 Euro Bölgesi Draghi'nin Konuşması	17:00 ABD Michigan Tüketici Beklentileri
18:00 - 24:00		20:30 ABD Bostic'in Konuşması	20:10 ABD Mester'ın Konuşması		

**GENEL
GÖRÜNÜM**
**VIOP GENEL
GÖRÜNÜM**
**EKONOMİK
TAKVİM**
**BIST TEKNİK
SEVİYELER**
**VIOP TEKNİK
SEVİYELER**
**HLY ÖNE ÇIKAN
HİSSELER**
**HLY ÖNE ÇIKAN
HİSSELER**

Sembol	SON	İNDİKATÖR GRUPLARI						BLOOMBERG ANALİST BEKLENTİLERİ		
		DIS	RSI	MACD	CCI	STOCHASTIC	SİNYAL	12 Ay Hedef	Potansiyel %	Tavsiye
XU100	96,455	SAT	SAT	SAT	SAT	SAT	SAT	118,541	18.63%	-
XU030	119,853	SAT	SAT	SAT	SAT	SAT	SAT	Öneri Yok	#VALUE!	-
AKBNK	7.15	SAT	SAT	SAT	SAT	AL	BEKLE	8.68	17.65%	AL
ARCLK	14.07	AL	SAT	SAT	SAT	AL	BEKLE	17.35	18.91%	TUT
ASELS	26.88	SAT	SAT	SAT	SAT	SAT	SAT	30.81	12.76%	TUT
BIMAS	79.45	SAT	AL	AL	SAT	SAT	BEKLE	83.36	4.70%	TUT
DOHOL	1.19	AL	SAT	SAT	SAT	AL	BEKLE	-	-	-
EKGYO	1.84	AL	SAT	SAT	AL	AL	BEKLE	2.64	30.32%	AL
ENJSA	5.21	AL	SAT	AL	SAT	SAT	BEKLE	-	-	-
EREGL	10.21	SAT	AL	SAT	SAT	SAT	BEKLE	13.23	22.83%	AL
GARAN	7.44	SAT	SAT	SAT	SAT	SAT	SAT	8.91	16.47%	AL
ISCTR	4.16	SAT	SAT	SAT	SAT	SAT	SAT	5.96	30.24%	TUT
KCHOL	15.80	SAT	AL	SAT	SAT	SAT	BEKLE	19.08	17.21%	AL
KOZAA	5.80	SAT	AL	SAT	SAT	SAT	BEKLE	-	-	-
KOZAL	48.60	SAT	AL	AL	SAT	SAT	BEKLE	-	-	-
KRDMD	3.71	SAT	AL	SAT	SAT	AL	BEKLE	5.28	29.67%	AL
PETKM	5.46	SAT	SAT	SAT	SAT	AL	BEKLE	6.44	15.23%	AL
PGSUS	22.10	SAT	AL	SAT	SAT	SAT	BEKLE	35.33	37.44%	AL
SAHOL	7.74	SAT	SAT	SAT	SAT	AL	BEKLE	10.94	29.27%	GÜÇLÜ AL
SISE	5.48	AL	SAT	AL	SAT	AL	BEKLE	6.11	10.37%	AL
SODA	6.64	AL	AL	AL	SAT	SAT	BEKLE	7.61	12.69%	GÜÇLÜ AL
SOKM	10.00	SAT	SAT	SAT	SAT	SAT	SAT	-	-	-
TAVHL	27.00	SAT	AL	SAT	SAT	SAT	BEKLE	34.96	22.77%	TUT
TCELL	11.05	AL	SAT	AL	AL	AL	BEKLE	15.28	27.68%	GÜÇLÜ AL
THYAO	16.19	SAT	AL	SAT	SAT	SAT	BEKLE	21.52	24.78%	GÜÇLÜ AL
TKFEN	22.74	AL	SAT	SAT	SAT	AL	BEKLE	22.75	0.03%	AL
TOASO	21.00	SAT	AL	SAT	SAT	SAT	BEKLE	29.54	28.92%	AL
TTKOM	3.48	SAT	SAT	SAT	SAT	SAT	SAT	5.78	39.81%	TUT
TUPRS	136.50	SAT	SAT	SAT	SAT	AL	BEKLE	148.22	7.91%	GÜÇLÜ AL
VAKBN	3.78	SAT	SAT	SAT	SAT	AL	BEKLE	5.00	24.36%	TUT
YKBNK	1.73	SAT	SAT	SAT	SAT	SAT	SAT	2.30	24.84%	TUT

Tablo Değerlendirmesi: Tabloda yer alan indikatör grupları üreticileri sinyallere göre teknik analiz göstergelerine göre AL-SAT önerisi sunmaktadır. Tüm indikatör grupları AL sinyalinde ise tavsiye AL, tüm indikatör grupları SAT sinyalinde ise tavsiye SAT olarak, gösterge sinyalleri arasında farklılık olması durumunda ise tavsiye BEKLE olarak değerlendirilmektedir. Bloomberg Analist Beklentilerinde yer alan tavsiyeler Bloomberg'e gönderilen analist beklentileri olduğundan kurumumuz tavsiyesi olarak değerlendirilmesi gerekmektedir.

GENEL GÖRÜNÜM

VIOP GENEL GÖRÜNÜM

EKONOMİK TAKVİM

BIST TEKNİK SEVİYELER

VIOP TEKNİK SEVİYELER

HLY ÖNE ÇIKAN HİSSELER

HLY ÖNE ÇIKAN HİSSELER

ENDEKS KONTRAT



Ekim vadeli BIST 30 endeks kontratında 120.600 üzerinde tutunma halinde sıkışma bölgesi içinde önce 100 saatlik hareketli ortalamının geçtiği 121.800, ardından da 50 saatlik hareketli ortalamının geçtiği 123.275 dirençleri hedeflenebilir. 120.600 altında ise 119.500 ve 117.900 destekleri takip edilmeli.

DOLAR / TL KONTRAT



Spot kur, Cuma günü VIOP'un kapandığı dakikalara göre hafif gevşeme ile yeni haftaya başlıyor. Bu nedenle, Ekim vadeli dolar/TL kontratında da güne 5,7050 civarından 5,6800 civarına hafif bir gerileme ile başlangıç bekliyoruz. Takip edilmesi gereken destekler 5,6270 ve 5,5430; dirençler ise 5,7200 ve 5,8250.

GENEL GÖRÜNÜM

VIOP GENEL GÖRÜNÜM

EKONOMİK TAKVİM

BIST TEKNİK SEVİYELER

VIOP TEKNİK SEVİYELER

HLV ÖNE ÇIKAN HİSSELER

HLV ÖNE ÇIKAN HİSSELER

GARANTİ BANKASI - GARAN



200 seanslık ortalama seviyesi olan 7,33 destek seviyesi üzerinde kalıldığı sürece görünümünü korumasını beklediğimiz hissede gün içi işlemlerde 7,56 ve 7,65 direnç seviyeleri ile 7,33 ve 7,24 destek seviyeleri olarak takip edilebilir.

AKBANK – AKBNK



50 saatlik ortalama seviyesi olan 7,00 destek seviyesi üzerinde kalıldığı sürece görünümünü korumasını beklediğimiz hissede gün içi işlemlerde 7,24 ve 7,35 direnç seviyeleri ile 7,07 ve 7,00 destek seviyeleri olarak takip edebiliriz.

GENEL GÖRÜNÜM

VİOP GENEL GÖRÜNÜM

EKONOMİK TAKVİM

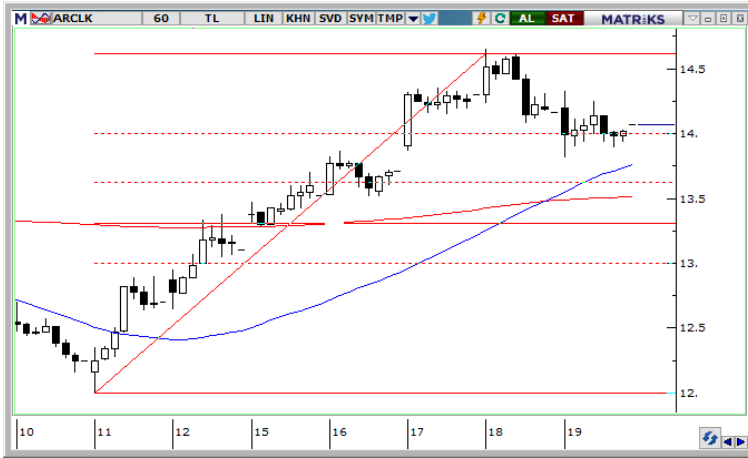
BİST TEKNİK SEVİYELER

VİOP TEKNİK SEVİYELER

HLY ÖNE ÇIKAN HİSSELER

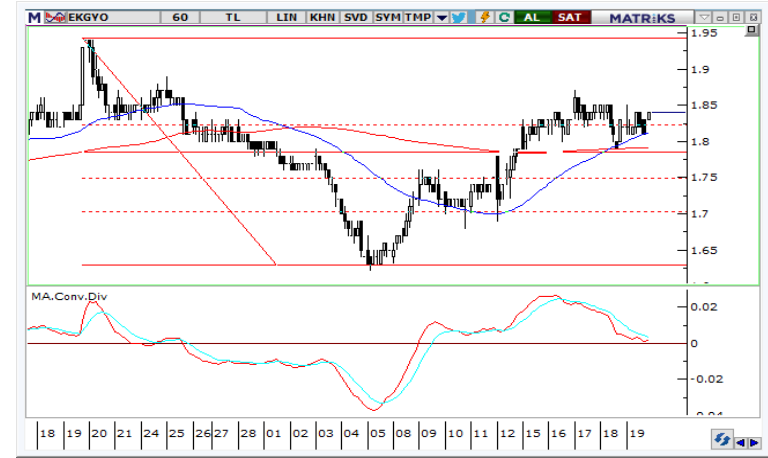
HLY ÖNE ÇIKAN HİSSELER

ARÇELİK – ARCLK



Fibonacci düzeltme seviyesi olan 14,00 seviyesi üzerinde kalındığı sürece hissede 14,20 ve 14,42 direnç seviyelerine yönelimin devam etmesini bekliyoruz. Yabancı para girişinin de dikkat çektiği hissede 14,00 seviyesi stop loss olmak üzere trade amaçlı long pozisyon açılabileceğini düşünüyoruz.

EMLAK KONUT GYO – EKGYO



200 saatlik ortalama seviyesi olan 1,79 seviyesi üzerinde kalındığı sürece görünümünü korumasını beklediğimiz hissede fibonacci düzeltme seviyesi olan 1,82 seviyesi stop loss; 1,87 ve 1,89 direnç seviyeleri hedef olmak üzere trade amaçlı long pozisyon açılabilceğini düşünüyoruz.

KÜNYE

Yatırım Danışmanlığı ve Bireysel Portföy Yönetimi

Gökçe ARSLAN

Müdür

garslan@halkyatirim.com.tr

+90 212 314 81 79

Mehmet Gökhan DELİOĞLU

Yönetmen

gdelioglu@halkyatirim.com.tr

+90 212 314 81 32

Kübra ŞAHİNKAYASI

Uzman Yardımcısı

ksahinkayasi@halkyatirim.com.tr

+90 212 314 81 44

Çekince : “Yatırım Danışmanlığı hizmeti; aracı kurumlar, portföy yönetim şirketleri, mevduat kabul etmeyen bankalar ile müşteri arasında imzalanacak Yatırım Danışmanlığı sözleşmesi çerçevesinde sunulmaktadır. Burada yer alan bilgi, yorum ve tavsiyeleri, kişilerin yerindelik testi ile belirlediği risk seviyeleri dikkate alınarak, Halk Yatırım Yatırım Danışmanlığı ve Araştırma birimi nezdinde güvenilir olduğuna inanılan bilgi kaynaklarından yararlanarak hazırlanmakta ve kişiye özel sunulmaktadır. Verilen bu tavsiyeler mali durumunuz ile risk ve getiri tercihlerinize uygun olmayabilir. Bu nedenle, risk yapınıza uygun olmayan şekilde sadece burada yer alan bilgilere dayanılarak yatırım kararı verilmesi beklentilerinize uygun sonuçlar doğurmayabilir. Size özel olarak tahsis edilen Yatırım Danışmanınız ile irtibata geçmeniz ve mali durumunuz ve risk seviyelerinize uygun kararları birlikte almanız tavsiye edilir.

Veri ve grafikler güvenilirliğine inandığımız güvenilir kaynaklardan derlenmiş olup, yapılan yorumlar sadece HALK YATIRIM MENKUL DEĞERLER A.Ş. Yatırım Danışmanlığı'nın beklentilerini yansıtmaktadır. Bu bilgiler ışığında yapılan ve yapılacak olan ileriye dönük yatırımların sonuçlarından Şirketimiz hiçbir şekilde sorumlu tutulamaz. Ayrıca, Halk Yatırım Menkul Kıymetler A.Ş.'nin yazılı izni olmadıkça içeriği kısmen ya da tamamen üçüncü kişilerce hiç bir şekil ve ortamda yayınlanamaz, iktisap edilemez, alıntı yapılamaz, kullanılamaz. İleti, gönderilen kişiye özel ve münhasırdır. İlave olarak, bu raporun gönderildiği ve yukarıdaki açıklamalarımız doğrultusunda kullanıldığı ülkelerdeki yasal düzenlemelerden kaynaklı tüm talep ve dava haklarımız saklıdır.

Uyarı Notu: Bu e-posta'nın içerdiği bilgiler (ekleri dahil olmak üzere) gizlidir. Onayımız olmaksızın üçüncü kişilere açıklanamaz. Bu mesajın gönderilmek istendiği kişi değilseniz, lütfen mesajı sisteminizden derhal siliniz. Halk Yatırım Menkul Değerler A.Ş. bu mesajın içerdiği bilgilerin doğruluğu veya eksiksiz olduğu konusunda bir garanti vermemektedir. Bu nedenle bilgilerin ne şekilde olursa olsun, içeriğinden, iletilmesinden, alınmasından, saklanmasından sorumlu değildir. Bu mesajın içeriği yazarına ait olup, Halk Yatırım Menkul Değerler A.Ş.'nin görüşlerini içermeyebilir.

