

BIST'te Yabancı Kurum İşlemleri Analizi

Borsa İstanbul'da ağırlıklı olarak yabancı kurumsal yatırımcı işlemlerine aracılık eden kurumlardan derlediğimiz verilere göre 21 Kasım tarihinde bu kurumlar toplam 946 milyon TL alım, 820 milyon TL satım ile **"net 126 milyon TL alış"** gerçekleştirdi. Hacim ve kademelere göre alım tarafında **MPARK, CCOLA** dikkat çekerken en çok satılan hisselerde ise **KRONT, KCHOL** öne çıkıyor.

Haftalık kümülatif para girişi **"net 145 milyon TL"** olurken, son bir aylık kümülatif rakamlarda ise **"net 1.331 milyon TL"** para girişi görülmüştür.

BIST'te işlem gören şirketlerde gerçekleşen net alım ve net satım miktarlarının ortalama günlük işlem miktarlarına göre sıralı listesini (ilk 10 ve son 10 hisse) aşağıda görebilirsiniz:

BIST'te işlem gören şirketlerde gerçekleşen net alım ve net satım miktarlarının kademelerde bekleyen emir miktarına göre sıralı listesini (ilk 10 ve son 10 hisse) aşağıda görebilirsiniz:

Hacime Göre İlk ve Son 10

Günlük - 21/11/2018									
Net A-S / Hacim Oranına göre İlk 10				Net A-S / Hacim Oranına göre Son 10					
#	Hisse	NA/H	Net Alış Değişim	#	Hisse	NS/H	Net Satış Değişim		
	XU030	2.3%	19,753,734	1.16%					
	XU050	2.0%	19,833,193	1.11%					
	XU100	1.8%	20,562,109	1.11%					
	100-X	0.2%	851,623						
1	AYGAZ	35%	61,606	0.09%	1	ALBRK	-35%	-735,024	0.76%
2	MPARK	25%	63,611	2.31%	2	TRKCM	-30%	-1,432,004	-0.34%
3	ANSGR	22%	11,878	-5.42%	3	ALYAG	-21%	-468,265	0.00%
4	ENKAI	21%	401,838	-0.21%	4	ALKIM	-19%	-10,315	0.00%
5	ANHYT	17%	11,514	0.86%	5	KRONT	-15%	-19,463	-1.39%
6	KRDMA	15%	105,184	0.50%	6	CIMSA	-15%	-40,331	-0.27%
7	IRSEM	13%	59,388	0.49%	7	BAGFS	-14%	-26,204	-0.20%
8	GUSGR	12%	1,642,971	14.67%	8	KORDS	-11%	-103,056	2.71%
9	CCOLA	11%	107,725	-2.14%	9	ECILC	-9%	-253,105	-0.69%
10	IPEKE	11%	1,731,749	15.82%	10	KCHOL	-9%	-358,889	-0.69%

NA/H ve NS/H son güne ait net yabancı alış/satış adedinin son bir aylık ortalama günlük işlem adedinin oranı

Kademelere Göre İlk ve Son 10

Günlük - 21/11/2018									
Net A-S / Kademe Oranına göre İlk 10				Net A-S / Kademe Oranına göre Son 10					
#	Hisse	NA/K	Net Alış Değişim	#	Hisse	NS/K	Net Satış Değişim		
	XU030	2.3%	19,753,734	1.16%					
	XU050	2.0%	19,833,193	1.11%					
	XU100	1.8%	20,562,109	1.11%					
	100-X	0.2%	851,623						
1	CCOLA	180 x	107,725	-2.14%	1	KERVY	-311 x	-62,257	0.00%
2	TTKOM	80 x	1,602,264	1.36%	2	ALGYO	-84 x	-16,725	1.03%
3	PARSN	67 x	26,828	-19.31%	3	MGROS	-62 x	-62,105	0.70%
4	TOASO	64 x	127,980	2.76%	4	BIMAS	-45 x	-44,953	1.46%
5	YATAS	45 x	44,588	0.00%	5	FENER	-41 x	-40,817	-1.01%
6	VAKBN	29 x	2,330,379	3.38%	6	KCHOL	-36 x	-358,889	-0.69%
7	ULKER	28 x	82,500	0.00%	7	KRONT	-32 x	-19,463	-1.39%
8	HALKB	27 x	1,921,313	2.17%	8	BANVT	-32 x	-22,550	2.64%
9	SOKM	26 x	52,046	0.20%	9	TAVHL	-32 x	-127,778	-2.45%
10	MPARK	21 x	63,611	2.31%	10	FROTO	-31 x	-31,358	-0.29%

NA/K ve NS/K son güne ait net yabancı alış/satış adedinin ortalama kademede ki hisse adedinin oranı

Haftalık

Haftalık									
Net A-S / Hacim Oranına göre İlk 10				Net A-S / Hacim Oranına göre Son 10					
#	Hisse	NA/H	Net Alış Değişim	#	Hisse	NS/H	Net Satış Değişim		
	XU030	-1.0%	-8,201,922	-0.86%					
	XU050	-0.2%	-2,183,872	-0.77%					
	XU100	-0.8%	-9,220,099	-0.62%					
	100-X	-0.5%	-1,896,344						
1	ANHYT	607%	411,675	0.86%	1	SAHOL	-108%	-10,237,937	-0.92%
2	ENKAI	122%	2,296,931	0.63%	2	TRKCM	-103%	-4,887,657	-5.71%
3	ISMEN	67%	302,988	-0.49%	3	KRDMA	-82%	-572,530	-6.88%
4	AYGAZ	62%	109,188	-2.26%	4	ALBRK	-75%	-1,587,245	-0.75%
5	MPARK	62%	157,521	-1.12%	5	FROTO	-67%	-226,959	-1.28%
6	KOZAA	60%	14,198,534	17.81%	6	CIMSA	-65%	-172,275	-3.17%
7	AKBNK	47%	18,859,127	0.27%	7	ANELE	-60%	-556,865	0.56%
8	KOZAL	46%	1,744,284	7.89%	8	EREGL	-60%	-9,916,100	-7.97%
9	AEFES	43%	218,410	3.92%	9	RYGYO	-56%	-887,067	-5.45%
10	ULUSE	40%	69,629	4.31%	10	KRDMB	-50%	-345,906	-6.45%

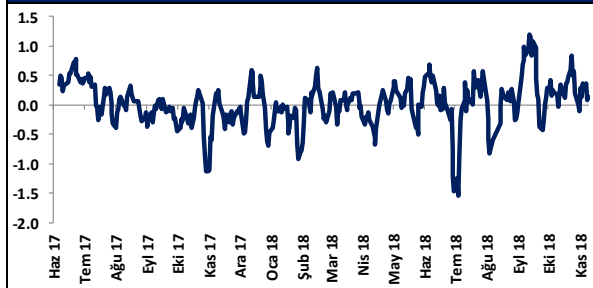
NA/H ve NS/H son 1 haftaya ait net yabancı alış/satış adedinin son bir aylık ortalama günlük işlem adedinin oranı

Haftalık

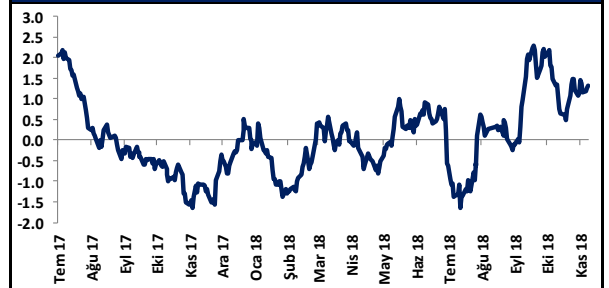
Haftalık									
Net A-S / Kademe Oranına göre İlk 10				Net A-S / Kademe Oranına göre Son 10					
#	Hisse	NA/K	Net Alış Değişim	#	Hisse	NS/K	Net Satış Değişim		
	XU030	-1.0%	-8,201,922	-0.86%					
	XU050	-0.2%	-2,183,872	-0.77%					
	XU100	-0.8%	-9,220,099	-0.62%					
	100-X	-0.5%	-1,896,344						
1	KOZAL	1744 x	1,744,284	7.89%	1	MGROS	-686 x	-685,539	-1.92%
2	PARSN	914 x	365,590	-46.72%	2	YATAS	-365 x	-365,453	-2.83%
3	CCOLA	600 x	360,062	0.74%	3	KERVY	-344 x	-68,733	0.54%
4	BIMAS	353 x	352,988	4.00%	4	SAHOL	-256 x	-10,237,937	-0.92%
5	ULUSE	139 x	69,629	4.31%	5	FENER	-248 x	-248,278	-3.26%
6	ULKER	137 x	411,224	3.42%	6	FROTO	-227 x	-226,959	-1.28%
7	DGKLB	114 x	1,142,853	18.18%	7	TUPRS	-134 x	-268,083	-0.33%
8	AEFES	109 x	218,410	3.92%	8	TOASO	-125 x	-250,127	-3.74%
9	KOZAA	89 x	14,198,534	17.81%	9	EREGL	-124 x	-9,916,100	-7.97%
10	AKBNK	79 x	18,859,127	0.27%	10	SOKM	-94 x	-188,771	1.01%

NA/K ve NS/K son güne ait net yabancı alış/satış adedinin ortalama kademede ki hisse adedinin oranı

HAFTALIK Kümülatif Net Yabancı Para G/Ç - mlr TL*



AYLIK Kümülatif Net Yabancı Para G/Ç - mlr TL*



* Haftalık ve aylık net yabancı para girişi / çıkışı tutarları, verileri derlediğimiz kurumların geriye doğru 5 ve 22 işlem gününe ait net alım - satım toplamı üzerinden hesaplanmaktadır. Veriler, fiyat değişimlerinden arındırılmamış TL bazlı nominal alım - satım toplamlarını göstermektedir.

BIST'te Yabancı Kurum İşlemleri Analizi

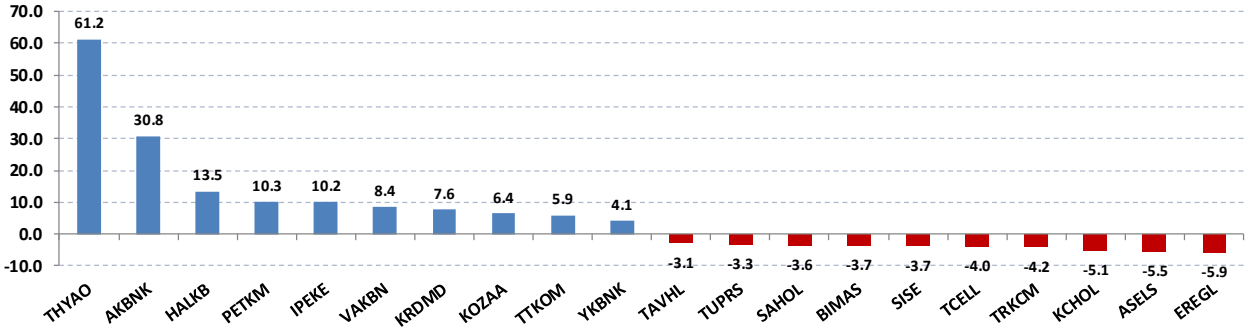
Tutara Göre İlk ve Son 10 - Günlük

Günlük - 21/11/2018				Haftalık											
Net para girişine göre ilk 10			Net para çıkışına göre ilk 10			Net para girişine göre ilk 10			Net para çıkışına göre ilk 10						
#	Hisse	Adet	Tutar	#	Hisse	Adet	Tutar	#	Hisse	Adet	Tutar	#	Hisse	Adet	Tutar
1	THYAO	3,761,922	61,236,570	1	EREGL	-715,463	-5,908,295	1	AKBNK	18,859,127	138,275,122	1	EREGL	-9,916,100	-85,218,963
2	AKBNK	4,206,820	30,772,892	2	ASELS	-210,282	-5,529,782	2	GARAN	13,249,821	105,495,078	2	SAHOL	-10,237,937	-78,074,509
3	HALKB	1,921,313	13,466,483	3	KCHOL	-358,889	-5,132,470	3	KOZAA	14,198,534	99,844,090	3	YKBNK	-23,275,162	-38,171,266
4	PETKM	1,991,894	10,252,281	4	TRKCM	-1,432,004	-4,221,548	4	KOZAL	1,744,284	90,877,205	4	TUPRS	-268,083	-32,797,302
5	IPEKE	1,731,749	10,187,879	5	TCELL	-342,238	-3,998,020	5	BIMAS	352,988	29,287,453	5	HALKB	-3,148,859	-22,268,728
6	VAKBN	2,330,379	8,408,006	6	SISE	-759,376	-3,714,109	6	PETKM	5,611,370	28,696,548	6	TRKCM	-4,887,657	-14,956,232
7	KRDMD	2,971,373	7,615,628	7	BIMAS	-44,953	-3,703,330	7	ENKAI	2,296,931	10,965,547	7	KRDMD	-5,156,428	-13,963,606
8	KOZAA	858,549	6,427,959	8	SAHOL	-471,444	-3,552,805	8	CCOLA	360,062	10,106,225	8	ASELS	-485,674	-13,064,641
9	TTKOM	1,602,264	5,939,592	9	TUPRS	-27,268	-3,289,720	9	PARSN	365,590	8,504,352	9	FROTO	-226,959	-11,858,452
10	YKBNK	2,498,392	4,119,848	10	TAVHL	-127,778	-3,073,582	10	DOHOL	5,793,307	6,836,103	10	VAKBN	-2,847,419	-10,347,521

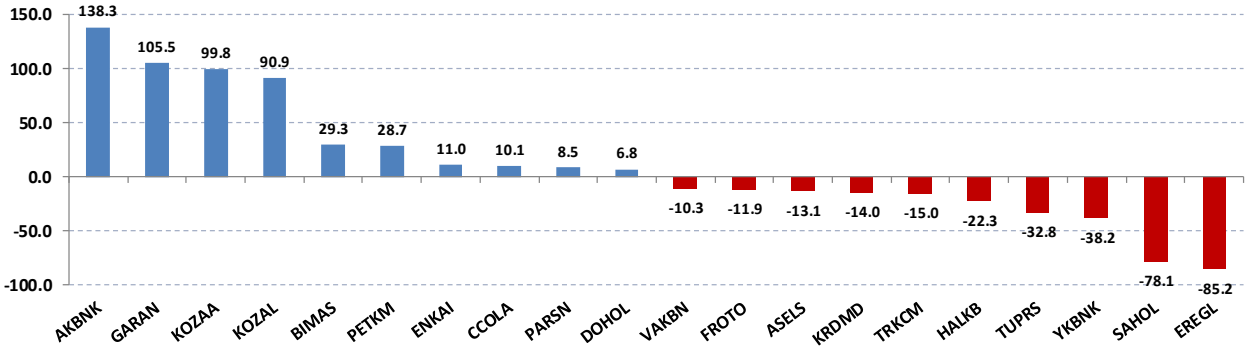
Net parasal büyüklük (tutar) bazında günlük olarak en fazla alınan ve en fazla satılan hisse senetleri

Net parasal büyüklük (tutar) bazında haftalık olarak en fazla alınan ve en fazla satılan hisse senetleri

Günlük net para giriş - çıkışı (milyon TL, ilk ve son 10 hisse)



Haftalık net para giriş - çıkışı (milyon TL, ilk ve son 10 hisse)



Künye

Yatırım Danışmanlığı ve Bireysel Portföy Yönetimi

Gökçe ARSLAN
Müdür
garslan@halkyatirim.com.tr
+90 212 314 81 79

Serhan YENİGÜN
Yönetmen
syenigun@halkyatirim.com.tr
+90 212 314 87 29

Mehmet Gökhan DELİOĞLU
Yönetmen
gdelioglu@halkyatirim.com.tr
+90 212 314 81 32

Kübra ŞAHİNKAYASI
Uzman Yardımcısı
ksahinkayasi@halkyatirim.com.tr
+90 212 314 81 44

ÇEKİNCE

"Yatırım Danışmanlığı" hizmeti; aracı kurumlar, portföy yönetim şirketleri, mevduat kabul etmeyen bankalar ile müşteri arasında imzalanacak Yatırım Danışmanlığı sözleşmesi çerçevesinde sunulmaktadır. Burada yer alan bilgi, yorum ve tavsiyeleri, kişilerin yerinde testi ile belirlediği risk seviyeleri dikkate alınarak, Halk Yatırım Yatırım Danışmanlığı ve Araştırma birimi nezdinde güvenilir olduğuna inanılan bilgi kaynaklarından yararlanarak hazırlanmakta ve kişiye özel sunulmaktadır. Verilen bu tavsiyeler mali durumunuz ile risk ve getiri tercihlerinize uygun olmayabilir. Bu nedenle, risk yapınıza uygun olmayan şekilde sadece burada yer alan bilgilere dayanılarak yatırım kararı verilmesi beklentilerinize uygun sonuçlar doğurmayabilir. Size özel olarak tahsis edilen Yatırım Danışmanınız ile irtibata geçmeniz ve mali durumunuz ve risk seviyelerinize uygun kararları birlikte almanız tavsiye edilir.

Veri ve grafikler güvenilirliğine inandığımız güvenilir kaynaklardan derlenmiş olup, yapılan yorumlar sadece HALK YATIRIM MENKUL DEĞERLER A.Ş. Yatırım Danışmanlığı'nın beklentilerini yansıtmaktadır. Bu bilgiler ışığında yapılan ve yapılacak olan ileriye dönük yatırımların sonuçlarından Şirketimiz hiçbir şekilde sorumlu tutulamaz. Ayrıca, Halk Yatırım Menkul Kıymetler A.Ş.'nin yazılı izni olmadıkça içeriği kısmen ya da tamamen üçüncü kişilerce hiç bir şekil ve ortamda yayınlanamaz, iktisap edilemez, alıntı yapılamaz, kullanılamaz. İletişim, gönderilen kişiye özel ve münhasırdır. İlave olarak, bu raporun gönderildiği ve yukarıdaki açıklamalarımız doğrultusunda kullanıldığı ülkelerdeki yasal düzenlemelerden kaynaklı tüm talep ve dava haklarımız saklıdır.

Uyarı Notu: Bu e-posta'nın içerdiği bilgiler (ekleri dahil olmak üzere) gizlidir. Onayımız olmaksızın üçüncü kişilere açıklanamaz. Bu mesajın gönderilmek istendiği kişi değilseniz, lütfen mesajı sisteminizden derhal siliniz. Halk Yatırım Menkul Değerler A.Ş. bu mesajın içerdiği bilgilerin doğruluğu veya eksiksiz olduğu konusunda bir garanti vermemektedir. Bu nedenle bilgilerin ne şekilde olursa olsun, içeriğinden, iletilmesinden, alınmasından, saklanmasından sorumlu değildir. Bu mesajın içeriği yazarına ait olup, Halk Yatırım Menkul Değerler A.Ş.'nin görüşlerini içermeyebilir.