

BIST'te Yabancı Kurum İşlemleri Analizi

Borsa İstanbul'da ağırlıklı olarak yabancı kurumsal yatırımcı işlemlerine aracılık eden kurumlardan derlediğimiz verilere göre 29 Kasım tarihinde bu kurumlar toplam 1.034 milyon TL alım, 944 milyon TL satım ile **"net 90 milyon TL alış"** gerçekleştirdi. Hacim ve kademelere göre alım tarafında **AEFES, YATAS, FROTO, KCHOL, ARCLK, CCOLA** dikkat çekerken en çok satılan hisselerde ise **CIMSA, LKMNH, LOGO, ULKER** öne çıkıyor.

Haftalık kümülatif para girişi **"net 610 milyon TL"** olurken, son bir aylık kümülatif rakamlarda ise **"net 1.546 milyon TL"** para girişi görülmüştür.

BIST'te işlem gören şirketlerde gerçekleşen net alım ve net satım miktarlarının ortalama günlük işlem miktarlarına göre sıralı listesini (ilk 10 ve son 10 hisse) aşağıda görebilirsiniz:

BIST'te işlem gören şirketlerde gerçekleşen net alım ve net satım miktarlarının kademelerde bekleyen emir miktarına göre sıralı listesini (ilk 10 ve son 10 hisse) aşağıda görebilirsiniz:

Hacime Göre İlk ve Son 10

Günlük - 29/11/2018									
Net A-S / Hacim Oranına göre İlk 10				Net A-S / Hacim Oranına göre Son 10					
#	Hisse	NA/H	Net Alış Değişim	#	Hisse	NS/H			
	XU030	1.0%	8,326,532	1.04%					
	XU050	1.2%	11,731,547	1.03%					
	XU100	1.3%	14,090,295	1.12%					
	100-X	0.3%	1,406,400						
1	AEFES	48%	157,907	4.79%	1	ALBRK	-171%	-5,410,814	-2.31%
2	YATAS	38%	1,949,340	8.86%	2	CIMSA	-134%	-475,304	0.27%
3	HEKTS	33%	86,773	2.51%	3	LKMNH	-37%	-89,160	-1.31%
4	ALKIM	30%	15,326	0.16%	4	LOGO	-31%	-25,462	5.55%
5	FROTO	29%	82,227	0.64%	5	MPARK	-27%	-70,778	1.48%
6	KCHOL	22%	834,402	3.45%	6	NTHOL	-27%	-476,126	-2.82%
7	BRSAN	22%	39,221	4.38%	7	AKSA	-22%	-69,493	-0.36%
8	BRISA	21%	37,514	1.13%	8	OZGYO	-22%	-15,728	16.82%
9	ARCLK	20%	671,276	2.80%	9	EREGL	-16%	-2,652,497	-2.84%
10	CCOLA	19%	183,492	1.99%	10	ULKER	-16%	-311,794	4.65%

NA/H ve NS/H son güne ait net yabancı alış/satış adedinin son bir aylık ortalama günlük işlem adedinin oranı

Kademelere Göre İlk ve Son 10

Günlük - 29/11/2018									
Net A-S / Kade Oranına göre İlk 10				Net A-S / Kade Oranına göre Son 10					
#	Hisse	NA/K	Net Alış Değişim	#	Hisse	NS/K			
	XU030	1.0%	8,326,532	1.04%					
	XU050	1.2%	11,731,547	1.03%					
	XU100	1.3%	14,090,295	1.12%					
	100-X	0.3%	1,406,400						
1	YATAS	1949 x	1,949,340	8.86%	1	KERVIT	-193 x	-38,697	-1.55%
2	CCOLA	306 x	183,492	1.99%	2	ULUSE	-126 x	-63,008	0.79%
3	BIMAS	208 x	208,042	1.45%	3	KOZAL	-117 x	-116,641	-1.49%
4	MGROS	187 x	187,244	3.04%	4	TOASO	-108 x	-215,074	1.22%
5	ASELS	152 x	1,217,085	0.37%	5	ULKER	-104 x	-311,794	4.65%
6	KCHOL	83 x	834,402	3.45%	6	CIMSA	-95 x	-475,304	0.27%
7	FROTO	82 x	82,227	0.64%	7	TTKOM	-90 x	-1,794,967	1.81%
8	AEFES	79 x	157,907	4.79%	8	LOGO	-85 x	-25,462	5.55%
9	ARCLK	67 x	671,276	2.80%	9	BEYAZ	-65 x	-25,996	-1.91%
10	TUPRS	64 x	127,289	3.54%	10	LKMNH	-45 x	-89,160	-1.31%

NA/K ve NS/K son güne ait net yabancı alış/satış adedinin ortalama kademede hisse adedinin oranı

Haftalık

Haftalık									
Net A-S / Hacim Oranına göre İlk 10				Net A-S / Hacim Oranına göre Son 10					
#	Hisse	NA/H	Net Alış Değişim	#	Hisse	NS/H			
	XU030	5.4%	44,018,284	2.40%					
	XU050	6.3%	60,063,788	2.47%					
	XU100	6.5%	71,778,756	2.70%					
	100-X	1.5%	7,256,090						
1	OTKAR	128%	111,244	6.09%	1	CIMSA	-289%	-1,028,631	0.41%
2	FROTO	115%	328,861	6.36%	2	ALBRK	-198%	-6,249,666	-3.05%
3	TCELL	90%	6,375,059	7.05%	3	AKCNS	-179%	-214,787	-1.17%
4	BRISA	83%	149,631	4.14%	4	TBORG	-115%	-61,316	0.20%
5	AEFES	81%	267,600	7.78%	5	MPARK	-79%	-203,028	10.36%
6	AKSEN	71%	3,402,344	7.24%	6	ENKA	-72%	-1,335,410	-1.90%
7	BIMAS	60%	718,013	1.02%	7	ANSGR	-66%	-43,219	-2.23%
8	SOKM	59%	872,785	8.37%	8	ADBGR	-63%	-8,995	3.85%
9	ERBOS	56%	13,785	5.06%	9	VERUS	-53%	-186,012	1.14%
10	ALKIM	53%	27,516	0.32%	10	SAHOL	-42%	-4,349,152	8.98%

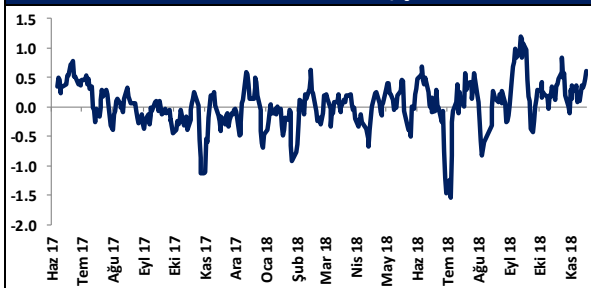
NA/H ve NS/H son 1 haftaya ait net yabancı alış/satış adedinin son bir aylık ortalama günlük işlem adedinin oranı

Haftalık

Haftalık									
Net A-S / Kade Oranına göre İlk 10				Net A-S / Kade Oranına göre Son 10					
#	Hisse	NA/K	Net Alış Değişim	#	Hisse	NS/K			
	XU030	5.4%	44,018,284	2.40%					
	XU050	6.3%	60,063,788	2.47%					
	XU100	6.5%	71,778,756	2.70%					
	100-X	1.5%	7,256,090						
1	YATAS	1920 x	1,920,339	14.06%	1	VERUS	-372 x	-186,012	1.14%
2	BIMAS	718 x	718,013	1.02%	2	CCOLA	-215 x	-128,903	2.94%
3	MGROS	583 x	582,953	8.89%	3	CIMSA	-206 x	-1,028,631	0.41%
4	KOZAL	533 x	532,913	3.63%	4	AVISA	-124 x	-62,027	7.77%
5	SOKM	436 x	872,785	8.37%	5	LOGO	-113 x	-33,815	10.02%
6	TTKOM	430 x	8,592,578	5.36%	6	SAHOL	-109 x	-4,349,152	8.98%
7	ULUSE	383 x	191,326	14.83%	7	AKCNS	-107 x	-214,787	-1.17%
8	AKSEN	340 x	3,402,344	7.24%	8	BANVT	-96 x	-67,191	-0.33%
9	FROTO	329 x	328,861	6.36%	9	EREGL	-82 x	-6,548,807	-8.27%
10	ASELS	326 x	2,609,610	4.05%	10	MPARK	-68 x	-203,028	10.36%

NA/K ve NS/K son güne ait net yabancı alış/satış adedinin ortalama kademede hisse adedinin oranı

HAFTALIK Kümülatif Net Yabancı Para G/Ç - mlr TL*



AYLIK Kümülatif Net Yabancı Para G/Ç - mlr TL*



* Haftalık ve aylık net yabancı para girişi / çıkışı tutarları, verileri derlediğimiz kurumların geriye doğru 5 ve 22 işlem gününe ait net alım - satım toplamı üzerinden hesaplanmaktadır. Veriler, fiyat değişimlerinden arındırılmamış TL bazlı nominal alım - satım toplamını göstermektedir.

BIST'te Yabancı Kurum İşlemleri Analizi

Tutara Göre İlk ve Son 10 - Günlük

Günlük - 29/11/2018							
Net para girişine göre ilk 10			Net para çıkışına göre ilk 10				
#	Hisse	Adet	Tutar	#	Hisse	Adet	Tutar
1	ASELS	1,217,085	33,295,805	1	THYAO	-2,963,436	-50,914,797
2	KOZAA	2,533,945	19,483,503	2	EREGL	-2,652,497	-20,525,024
3	BIMAS	208,042	17,407,712	3	HALKB	-1,657,719	-11,962,101
4	TUPRS	127,289	15,725,582	4	TTKOM	-1,794,967	-7,057,810
5	TCELL	1,157,259	14,937,894	5	ALBRK	-5,410,814	-7,055,701
6	KCHOL	834,402	12,697,097	6	KOZAL	-116,641	-6,189,560
7	PETKM	2,160,408	11,508,494	7	ULKER	-311,794	-4,684,075
8	ARCLK	671,276	10,461,168	8	PGSUS	-161,989	-4,104,144
9	GARAN	1,224,579	9,979,091	9	TOASO	-215,074	-3,932,198
10	ISCTR	2,042,665	8,605,746	10	CIMSA	-475,304	-3,511,548

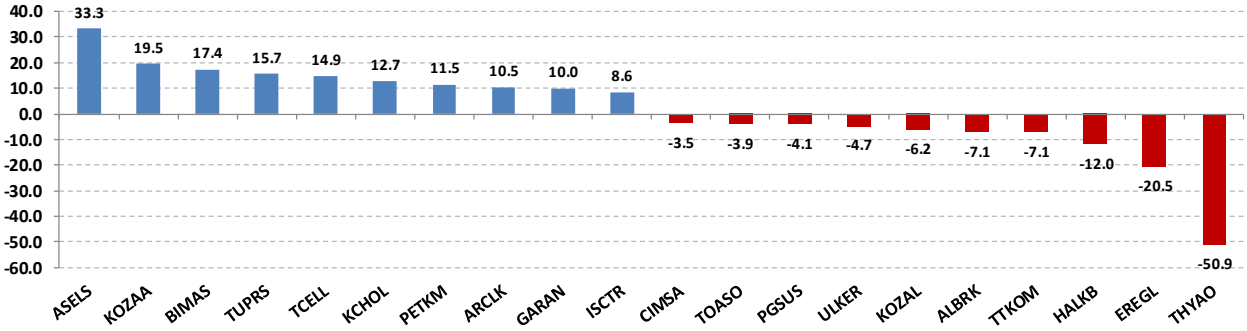
Net parasal büyüklük (tutar) bazında günlük olarak en fazla alınan ve en fazla satılan hisse senetleri

Tutara Göre İlk ve Son 10 - Haftalık

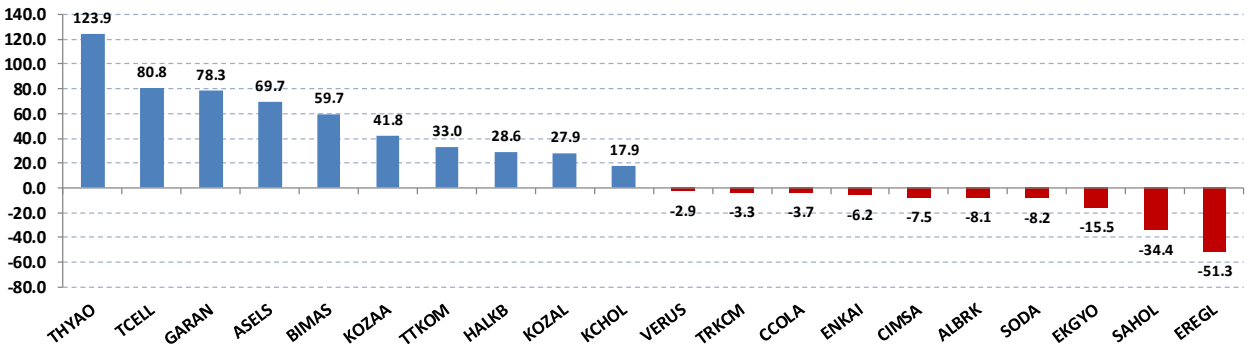
Haftalık							
Net para girişine göre ilk 10				Net para çıkışına göre ilk 10			
#	Hisse	Adet	Tutar	#	Hisse	Adet	Tutar
1	THYAO	7,264,013	123,865,958	1	EREGL	-6,548,807	-51,329,548
2	TCELL	6,375,059	80,759,248	2	SAHOL	-4,349,152	-34,375,701
3	GARAN	9,771,203	78,267,338	3	EKGYO	-9,408,809	-15,505,718
4	ASELS	2,609,610	69,697,476	4	SODA	-1,181,496	-8,227,938
5	BIMAS	718,013	59,688,409	5	ALBRK	-6,249,666	-8,124,565
6	KOZAA	5,514,685	41,801,311	6	CIMSA	-1,028,631	-7,539,867
7	TTKOM	8,592,578	33,047,055	7	ENKAI	-1,335,410	-6,158,909
8	HALKB	3,994,962	28,555,990	8	CCOLA	-128,903	-3,667,027
9	KOZAL	532,913	27,866,018	9	TRKCM	-1,090,394	-3,345,329
10	KCHOL	1,226,958	17,857,153	10	VERUS	-186,012	-2,855,285

Net parasal büyüklük (tutar) bazında haftalık olarak en fazla alınan ve en fazla satılan hisse senetleri

Günlük net para giriş - çıkışı (milyon TL, ilk ve son 10 hisse)



Haftalık net para giriş - çıkışı (milyon TL, ilk ve son 10 hisse)



Künye

Yatırım Danışmanlığı ve Bireysel Portföy Yönetimi

Gökçe ARSLAN

Müdür

garslan@halkyatirim.com.tr

+90 212 314 81 79

Serhan YENİGÜN

Yönetmen

syenigun@halkyatirim.com.tr

+90 212 314 87 29

Mehmet Gökhan DELİOĞLU

Yönetmen

gdelioglu@halkyatirim.com.tr

+90 212 314 81 32

Kübra ŞAHİNKAYASI

Uzman Yardımcısı

ksahinkayasi@halkyatirim.com.tr

+90 212 314 81 44

ÇEKİNCE

“Yatırım Danışmanlığı” hizmeti; aracı kurumlar, portföy yönetim şirketleri, mevduat kabul etmeyen bankalar ile müşteri arasında imzalanacak Yatırım Danışmanlığı sözleşmesi çerçevesinde sunulmaktadır. Burada yer alan bilgi, yorum ve tavsiyeleri, kişilerin yerinde testi ile belirlediği risk seviyeleri dikkate alınarak, Halk Yatırım Yatırım Danışmanlığı ve Araştırma birimi nezdinde güvenilir olduğuna inanılan bilgi kaynaklarından yararlanarak hazırlanmakta ve kişiye özel sunulmaktadır. Verilen bu tavsiyeler mali durumunuz ile risk ve getiri tercihlerinize uygun olmayabilir. Bu nedenle, risk yapınıza uygun olmayan şekilde sadece burada yer alan bilgilere dayanılarak yatırım kararı verilmesi beklentilerinize uygun sonuçlar doğurmayabilir. Size özel olarak tahsis edilen Yatırım Danışmanınız ile irtibata geçmeniz ve mali durumunuz ve risk seviyelerinize uygun kararları birlikte almanız tavsiye edilir.

Veri ve grafikler güvenilirliğine inandığımız güvenilir kaynaklardan derlenmiş olup, yapılan yorumlar sadece HALK YATIRIM MENKUL DEĞERLER A.Ş. Yatırım Danışmanlığı'nın beklentilerini yansıtmaktadır. Bu bilgiler ışığında yapılan ve yapılacak olan ileriye dönük yatırımların sonuçlarından Şirketimiz hiçbir şekilde sorumlu tutulamaz. Ayrıca, Halk Yatırım Menkul Kıymetler A.Ş.'nin yazılı izni olmadıkça içeriği kısmen ya da tamamen üçüncü kişilerce hiç bir şekil ve ortamda yayınlanamaz, iktisap edilemez, alıntı yapılamaz, kullanılamaz. İletişim, gönderilen kişiye özel ve münhasırdır. İlave olarak, bu raporun gönderildiği ve yukarıdaki açıklamalarımız doğrultusunda kullanıldığı ülkelerdeki yasal düzenlemelerden kaynaklı tüm talep ve dava haklarımız saklıdır.

Uyarı Notu: Bu e-posta'nın içerdiği bilgiler (ekleri dahil olmak üzere) gizlidir. Onayımız olmaksızın üçüncü kişilere açıklanamaz. Bu mesajın gönderilmek istendiği kişi değilseniz, lütfen mesajı sisteminizden derhal siliniz. Halk Yatırım Menkul Değerler A.Ş. bu mesajın içerdiği bilgilerin doğruluğu veya eksiksiz olduğu konusunda bir garanti vermemektedir. Bu nedenle bilgilerin ne şekilde olursa olsun, içeriğinden, iletilmesinden, alınmasından, saklanmasından sorumlu değildir. Bu mesajın içeriği yazarına ait olup, Halk Yatırım Menkul Değerler A.Ş.'nin görüşlerini içermeyebilir.