

BIST'te Yabancı Kurum İşlemleri Analizi

Borsa İstanbul'da ağırlıklı olarak yabancı kurumsal yatırımcı işlemlerine aracılık eden kurumlardan derlediğimiz verilere göre 8 Ekim tarihinde bu kurumlar toplam 1.122 milyon TL alım, 1.063 milyon TL satım ile **"net 59 milyon TL alış"** gerçekleştirdi. Hacim ve kademelere göre alım tarafında **HALKB, TOASO, SOKM** dikkat çekerken en çok satılan hisselerde ise **SODA, COLA, LOGO, ARCLK** öne çıkıyor.

Haftalık kümülatif para çıkışı **"net 241 milyon TL"** olurken, son bir aylık kümülatif rakamlarda ise **"net 1.805 milyon TL"** para girişi görülmüştür.

BIST'te işlem gören şirketlerde gerçekleşen net alım ve net satım miktarlarının ortalama günlük işlem miktarlarına göre sıralı listesini (ilk 10 ve son 10 hisse) aşağıda görebilirsiniz:

BIST'te işlem gören şirketlerde gerçekleşen net alım ve net satım miktarlarının kademelerde bekleyen emir miktarına göre sıralı listesini (ilk 10 ve son 10 hisse) aşağıda görebilirsiniz:

Hacime Göre İlk ve Son 10

Günlük - 08/10/2018						
Net A-S / Hacim Oranına göre İlk 10				Net A-S / Hacim Oranına göre Son 10		
#	Hisse	NA/H	Net Alış Değişim	#	Hisse	NS/H
	XU030	1.8%	19,373,413	1.53%		
	XU050	1.2%	15,252,523	1.37%		
	XU100	0.9%	12,347,071	1.27%		
	100-X	-0.1%	-342,951			
1	ANHYT	46%	74,662	-0.48%	1	ENKAI
2	ISMEN	39%	100,495	-1.42%	2	SODA
3	AKGRT	32%	160,360	2.19%	3	COLA
4	AYGAZ	20%	59,051	-0.08%	4	ECILC
5	SISE	13%	914,731	2.63%	5	LOGO
6	HALKB	13%	6,141,794	5.57%	6	ARCLK
7	TOASO	12%	122,604	0.71%	7	IHLAS
8	EKGYO	11%	3,051,371	4.24%	8	KOZAA
9	SOKM	10%	136,234	-1.50%	9	HEKTS
10	EREGL	9%	1,271,116	-0.99%	10	ANACM

NA/H ve NS/H son güne ait net yabancı alış/satış adedinin son bir aylık ortalama günlük işlem adedine oranı

Kademelere Göre İlk ve Son 10

Günlük - 08/10/2018						
Net A-S / Kademe Oranına göre İlk 10				Net A-S / Kademe Oranına göre Son 10		
#	Hisse	NA/K	Net Alış Değişim	#	Hisse	NS/K
	XU030	1.8%	19,373,413	1.53%		
	XU050	1.2%	15,252,523	1.37%		
	XU100	0.9%	12,347,071	1.27%		
	100-X	-0.1%	-342,951			
1	YATAS	488 x	488,498	3.73%	1	KERVIT
2	KOZAL	169 x	168,898	2.69%	2	COLA
3	MGROS	94 x	94,453	2.85%	3	ORGE
4	HALKB	88 x	6,141,794	5.57%	4	SODA
5	SOKM	68 x	136,234	-1.50%	5	ARCLK
6	VAKBN	68 x	5,444,249	5.99%	6	BIMAS
7	BANVT	63 x	44,302	11.36%	7	LOGO
8	TOASO	61 x	122,604	0.71%	8	ASELS
9	TTKOM	56 x	1,123,581	0.85%	9	PGSUS
10	GOLTS	45 x	8,962	1.00%	10	PETUN

NA/K ve NS/K son güne ait net yabancı alış/satış adedinin ortalama kademede ki hisse adedine oranı

Haftalık

Haftalık						
Net A-S / Hacim Oranına göre İlk 10				Net A-S / Hacim Oranına göre Son 10		
#	Hisse	NA/H	Net Alış Değişim	#	Hisse	NS/H
	XU030	-6.0%	-65,351,833	-2.21%		
	XU050	-6.8%	-84,093,016	-2.29%		
	XU100	-7.0%	-95,065,833	-2.49%		
	100-X	-0.6%	-2,137,415			
1	ANHYT	208%	339,249	-4.13%	1	COLA
2	ANSGR	55%	38,058	2.73%	2	PETUN
3	SOKM	49%	681,702	-1.05%	3	ENKAI
4	PARSN	48%	260,165	7.81%	4	ARCLK
5	EREGL	40%	5,441,903	0.09%	5	AKCNS
6	ISMEN	40%	102,495	-3.24%	6	HEKTS
7	AKGRT	37%	187,732	3.04%	7	NTHOL
8	SNGYO	35%	399,498	-6.98%	8	KOZAA
9	SISE	33%	2,270,744	-4.38%	9	ANACM
10	AGYO	32%	70,114	-0.40%	10	AEFES

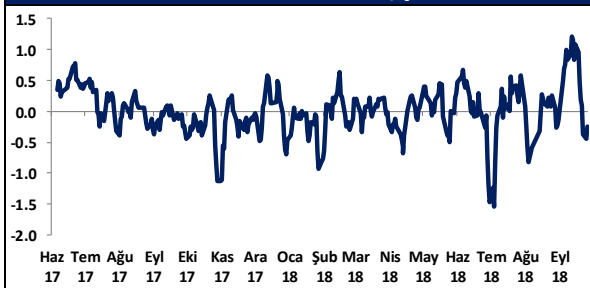
NA/H ve NS/H son 1 haftaya ait net yabancı alış/satış adedinin son bir aylık ortalama günlük işlem adedine oranı

Haftalık

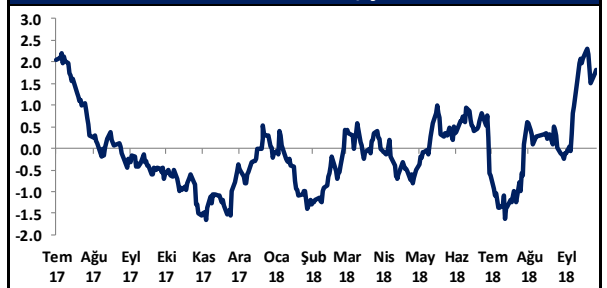
Haftalık						
Net A-S / Kademe Oranına göre İlk 10				Net A-S / Kademe Oranına göre Son 10		
#	Hisse	NA/K	Net Alış Değişim	#	Hisse	NS/K
	XU030	-6.0%	-65,351,833	-2.21%		
	XU050	-6.8%	-84,093,016	-2.29%		
	XU100	-7.0%	-95,065,833	-2.49%		
	100-X	-0.6%	-2,137,415			
1	KOZAL	721 x	720,579	1.68%	1	KERVIT
2	PARSN	650 x	260,165	7.81%	2	YATAS
3	ASELS	496 x	3,965,239	-2.89%	3	PETUN
4	MAVI	467 x	233,742	-4.90%	4	COLA
5	SOKM	341 x	681,702	-1.05%	5	ARCLK
6	BIMAS	193 x	193,014	-1.11%	6	KATMR
7	ORGE	158 x	315,993	10.14%	7	ASUZU
8	MPARK	126 x	378,597	6.27%	8	LOGO
9	BANVT	116 x	81,428	0.27%	9	KHOL
10	FROTO	104 x	103,626	3.96%	10	NETAS

NA/K ve NS/K son güne ait net yabancı alış/satış adedinin ortalama kademede ki hisse adedine oranı

HAFTALIK Kümülatif Net Yabancı Para G/Ç - mlr TL*



AYLIK Kümülatif Net Yabancı Para G/Ç - mlr TL*



* Haftalık ve aylık net yabancı para giriş / çıkış tutarları, verileri derlediğimiz kurumların geriye doğru 5 ve 22 işlem gününe ait net alım - satım toplamaları üzerinden hesaplanmaktadır. Veriler, fiyat değişimlerinden arındırılmamış TL bazlı nominal alım - satım toplamalarını göstermektedir.

BIST'te Yabancı Kurum İşlemleri Analizi

Tutara Göre İlk ve Son 10 - Günlük

Günlük - 08/10/2018							
Net para girişine göre ilk 10			Net para çıkışına göre ilk 10				
#	Hisse	Adet	Tutar	#	Hisse	Adet	Tutar
1	HALKB	6,141,794	40,044,494	1	KOZAA	-3,056,971	-18,476,333
2	AKBNK	4,484,518	27,709,836	2	SODA	-2,162,343	-14,643,385
3	VAKBN	5,444,249	18,744,548	3	ASELS	-390,844	-10,533,254
4	EREGL	1,271,116	13,960,662	4	ARCLK	-604,157	-7,408,168
5	KOZAL	168,898	8,682,041	5	THYAO	-341,817	-6,013,246
6	SAHOL	1,104,194	7,924,801	6	KRDMD	-1,373,940	-5,270,435
7	GARAN	897,461	6,255,304	7	PETKM	-1,027,420	-5,207,990
8	TUPRS	43,815	6,022,387	8	PGSUS	-198,262	-4,896,270
9	EKGYO	3,051,371	5,126,303	9	KCHOL	-298,050	-4,767,306
10	SISE	914,731	4,841,670	10	BIMAS	-56,672	-4,522,974

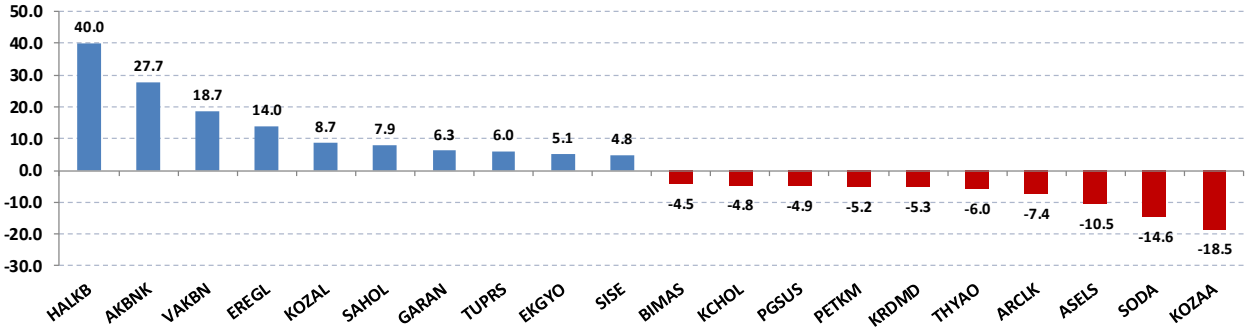
Net parasal büyüklük (tutar) bazında günlük olarak en fazla alınan ve en fazla satılan hisse senetleri

Tutara Göre İlk ve Son 10 - Haftalık

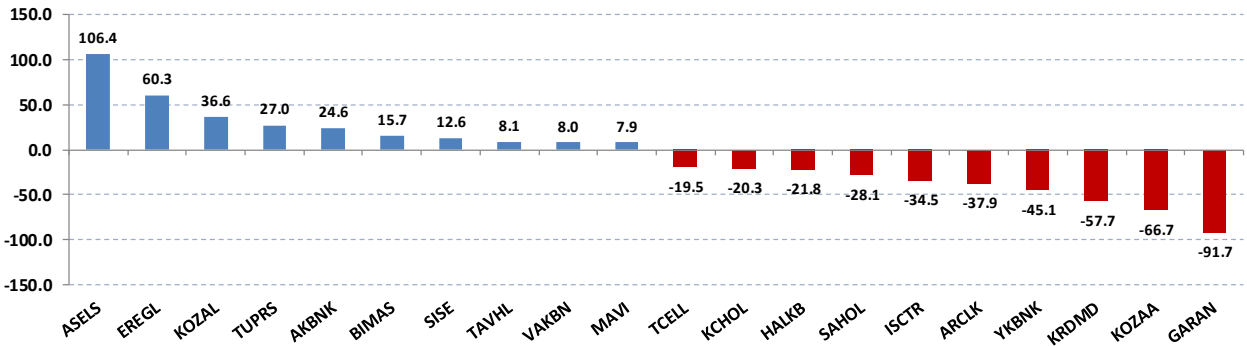
Haftalık							
Net para girişine göre ilk 10				Net para çıkışına göre ilk 10			
#	Hisse	Adet	Tutar	#	Hisse	Adet	Tutar
1	ASELS	3,965,239	106,442,881	1	GARAN	-13,126,400	-91,701,033
2	EREGL	5,441,903	60,285,399	2	KOZAA	-10,922,735	-66,737,908
3	KOZAL	720,579	36,570,802	3	KRDMD	-14,725,339	-57,664,429
4	TUPRS	200,009	27,001,263	4	YKBNK	-26,608,542	-45,128,087
5	AKBNK	3,949,902	24,607,887	5	ARCLK	-2,996,558	-37,852,521
6	BIMAS	193,014	15,697,866	6	ISCTR	-8,353,648	-34,500,566
7	SISE	2,270,744	12,593,547	7	SAHOL	-3,812,583	-28,129,238
8	TAVHL	264,482	8,096,313	8	HALKB	-3,479,618	-21,824,163
9	VAKBN	2,328,387	7,953,770	9	KCHOL	-1,242,058	-20,292,739
10	MAVI	233,742	7,924,782	10	TCELL	-1,744,172	-19,527,747

Net parasal büyüklük (tutar) bazında haftalık olarak en fazla alınan ve en fazla satılan hisse senetleri

Günlük net para giriş - çıkışı (milyon TL, ilk ve son 10 hisse)



Haftalık net para giriş - çıkışı (milyon TL, ilk ve son 10 hisse)



Künye

Yatırım Danışmanlığı ve Bireysel Portföy Yönetimi

Gökçe ARSLAN

Müdür

garslan@halkyatirim.com.tr

+90 212 314 81 79

Mehmet Gökhan DELİOĞLU

Yönetmen

gdelioglu@halkyatirim.com.tr

+90 212 314 81 32

Kübra ŞAHİNKAYASI

Uzman Yardımcısı

ksahinkayasi@halkyatirim.com.tr

+90 212 314 81 44

ÇEKİNCE

"Yatırım Danışmanlığı" hizmeti; aracı kurumlar, portföy yönetim şirketleri, mevduat kabul etmeyen bankalar ile müşteri arasında imzalanacak Yatırım Danışmanlığı sözleşmesi çerçevesinde sunulmaktadır. Burada yer alan bilgi, yorum ve tavsiyeleri, kişilerin yerinde testi ile belirlediği risk seviyeleri dikkate alınarak, Halk Yatırım Yatırım Danışmanlığı ve Araştırma birimi nezdinde güvenilir olduğuna inanılan bilgi kaynaklarından yararlanarak hazırlanmakta ve kişiye özel sunulmaktadır. Verilen bu tavsiyeler mali durumunuz ile risk ve getiri tercihlerinize uygun olmayabilir. Bu nedenle, risk yapınıza uygun olmayan şekilde sadece burada yer alan bilgilere dayanılarak yatırım kararı verilmesi beklentilerinize uygun sonuçlar doğurmayabilir. Size özel olarak tahsis edilen Yatırım Danışmanınız ile irtibata geçmeniz ve mali durumunuz ve risk seviyelerinize uygun kararları birlikte almanız tavsiye edilir.

Veri ve grafikler güvenilirliğine inandığımız güvenilir kaynaklardan derlenmiş olup, yapılan yorumlar sadece HALK YATIRIM MENKUL DEĞERLER A.Ş. Yatırım Danışmanlığı'nın beklentilerini yansıtmaktadır. Bu bilgiler ışığında yapılan ve yapılacak olan ileriye dönük yatırımların sonuçlarından Şirketimiz hiçbir şekilde sorumlu tutulamaz. Ayrıca, Halk Yatırım Menkul Kıymetler A.Ş.'nin yazılı izni olmadıkça içeriği kısmen ya da tamamen üçüncü kişilerce hiç bir şekil ve ortamda yayımlanamaz, iktisap edilemez, alıntı yapılamaz, kullanılamaz. İletim, gönderilen kişiye özel ve münhasırdır. İlave olarak, bu raporun gönderildiği ve yukarıdaki açıklamalarımız doğrultusunda kullanıldığı ülkelerdeki yasal düzenlemelerden kaynaklı tüm talep ve dava haklarımız saklıdır.

Uyarı Notu: Bu e-posta'nın içerdiği bilgiler (ekleri dahil olmak üzere) gizlidir. Onayımız olmaksızın üçüncü kişilere açıklanamaz. Bu mesajın gönderilmek istendiği kişi değilseniz, lütfen mesajı sisteminizden derhal siliniz. Halk Yatırım Menkul Değerler A.Ş. bu mesajın içerdiği bilgilerin doğruluğu veya eksiksiz olduğu konusunda bir garanti vermemektedir. Bu nedenle bilgilerin ne şekilde olursa olsun, içeriğinden, iletilmesinden, alınmasından, saklanmasından sorumlu değildir. Bu mesajın içeriği yazarına ait olup, Halk Yatırım Menkul Değerler A.Ş.'nin görüşlerini içermeyebilir.