

BIST'te Yabancı Kurum İşlemleri Analizi

Borsa İstanbul'da ağırlıklı olarak yabancı kurumsal yatırımcı işlemlerine aracılık eden kurumlardan derlediğimiz verilere göre 11 Ekim tarihinde bu kurumlar toplam 1.066 milyon TL alım, 1.115 milyon TL satım ile **"net 49 milyon TL satış"** gerçekleştirdi. Hacim ve kademelere göre alım tarafında **ISMEN, CMENT, AVISA, MPARK, SOKM, BIMAS, ALGYO** dikkat çekerken en çok satılan hisselerde ise **KAREL, TAVHL, ISCTR, CCOLA, ERBOS, KCHOL, ULKER** öne çıkıyor.

Haftalık kümülatif para girişi **"net 286 milyon TL"** olurken, son bir aylık kümülatif rakamlarda ise **"net 2.021 milyon TL"** para girişi görülmüştür.

BIST'te işlem gören şirketlerde gerçekleşen net alım ve net satım miktarlarının ortalama günlük işlem miktarlarına göre sıralı listesini (ilk 10 ve son 10 hisse) aşağıda görebilirsiniz:

BIST'te işlem gören şirketlerde gerçekleşen net alım ve net satım miktarlarının kademelerde bekleyen emir miktarına göre sıralı listesini (ilk 10 ve son 10 hisse) aşağıda görebilirsiniz:

Hacime Göre İlk ve Son 10

Günlük - 11/10/2018				Günlük - 11/10/2018					
Net A-S / Hacim Oranına göre İlk 10				Net A-S / Hacim Oranına göre Son 10					
#	Hisse	NA/H	Net Alış Değişim	#	Hisse	NS/H	Net Satış Değişim		
	XU030	-1.6%	-17,718,551	0.33%					
	XU050	-1.4%	-17,734,585	0.31%					
	XU100	-1.2%	-16,595,069	0.32%					
	100-X	0.9%	3,017,640						
1	ISMEN	146%	493,125	-0.48%	1	KAREL	-22%	-228,293	-3.95%
2	CMENT	143%	47,508	-3.00%	2	TAVHL	-21%	-262,904	-4.41%
3	AVISA	99%	96,486	-0.88%	3	ISCTR	-19%	-13,658,402	-2.66%
4	ANHYT	93%	157,044	-2.06%	4	ALCAR	-17%	-1,394	-1.06%
5	MPARK	26%	323,884	1.78%	5	CCOLA	-16%	-66,602	1.53%
6	AKENR	24%	1,074,845	7.02%	6	ERBOS	-13%	-5,600	-0.86%
7	SOKM	20%	316,108	3.69%	7	DOAS	-10%	-41,981	-1.04%
8	BSOKE	16%	417,606	-2.86%	8	ALARK	-9%	-256,220	-2.71%
9	BIMAS	14%	155,694	3.40%	9	KCHOL	-9%	-448,912	0.92%
10	ALGYO	13%	25,294	3.01%	10	ULKER	-8%	-90,542	1.36%

NA/H ve NS/H son güne ait net yabancı alış/satış adedinin son bir aylık ortalama günlük işlem adedinin oranı

Kademelere Göre İlk ve Son 10

Günlük - 11/10/2018				Günlük - 11/10/2018					
Net A-S / Kademeye Oranına göre İlk 10				Net A-S / Kademeye Oranına göre Son 10					
#	Hisse	NA/K	Net Alış Değişim	#	Hisse	NS/K	Net Satış Değişim		
	XU030	-1.6%	-17,718,551	0.33%					
	XU050	-1.4%	-17,734,585	0.31%					
	XU100	-1.2%	-16,595,069	0.32%					
	100-X	0.9%	3,017,640						
1	CMENT	238 x	47,508	-3.00%	1	ISCTR	-152 x	-13,658,402	-2.66%
2	YATAS	230 x	229,692	-1.03%	2	CCOLA	-111 x	-66,602	1.53%
3	AVISA	193 x	96,486	-0.88%	3	TAVHL	-66 x	-262,904	-4.41%
4	SOKM	158 x	316,108	3.69%	4	KOZAL	-63 x	-63,055	2.67%
5	BIMAS	156 x	155,694	3.40%	5	ASUZU	-46 x	-41,523	3.70%
6	PARSN	135 x	53,817	0.94%	6	KCHOL	-45 x	-448,912	0.92%
7	ALGYO	126 x	25,294	3.01%	7	TOASO	-41 x	-82,450	0.18%
8	MPARK	108 x	323,884	1.78%	8	ULKER	-30 x	-90,542	1.36%
9	MAVI	107 x	53,603	0.66%	9	ERBOS	-28 x	-5,600	-0.86%
10	ISMEN	62 x	493,125	-0.48%	10	KAREL	-25 x	-228,293	-3.95%

NA/K ve NS/K son güne ait net yabancı alış/satış adedinin ortalama kademede ki hisse adedinin oranı

Haftalık

Haftalık				Haftalık					
Net A-S / Hacim Oranına göre İlk 10				Net A-S / Hacim Oranına göre Son 10					
#	Hisse	NA/H	Net Alış Değişim	#	Hisse	NS/H	Net Satış Değişim		
	XU030	0.9%	10,643,174	0.61%					
	XU050	0.3%	3,807,825	0.39%					
	XU100	0.4%	5,251,557	0.27%					
	100-X	0.4%	1,249,021						
1	ISMEN	389%	1,311,203	-2.36%	1	AKCNS	-82%	-88,198	-5.82%
2	ANHYT	277%	469,392	-4.78%	2	CCOLA	-55%	-220,868	-5.46%
3	CMENT	143%	47,511	11.64%	3	LOGO	-49%	-45,554	-7.99%
4	AVISA	128%	125,209	0.45%	4	ARCLK	-47%	-2,134,018	5.13%
5	SOKM	109%	1,678,896	-3.23%	5	ECILC	-46%	-1,397,213	-3.29%
6	MPARK	68%	856,502	5.08%	6	KAREL	-43%	-457,265	-14.49%
7	AKSEN	58%	1,998,792	-7.96%	7	ECZYT	-43%	-106,520	-4.84%
8	KIMS A	45%	115,832	-4.47%	8	HEKTS	-41%	-200,431	-5.91%
9	AGYO	38%	75,382	-9.92%	9	SODA	-40%	-3,267,644	-7.92%
10	AKENR	37%	1,660,881	10.91%	10	ULKER	-39%	-418,786	3.29%

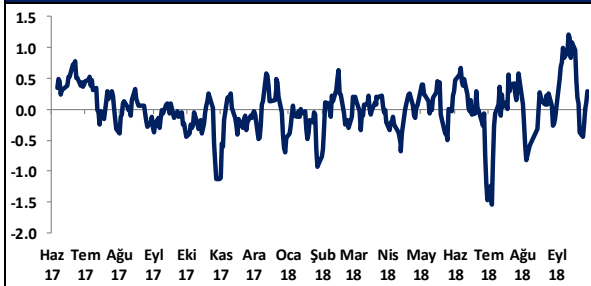
NA/H ve NS/H son 1 haftaya ait net yabancı alış/satış adedinin son bir aylık ortalama günlük işlem adedinin oranı

Haftalık

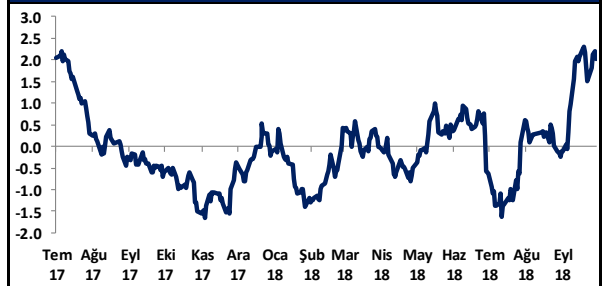
Haftalık				Haftalık					
Net A-S / Kademeye Oranına göre İlk 10				Net A-S / Kademeye Oranına göre Son 10					
#	Hisse	NA/K	Net Alış Değişim	#	Hisse	NS/K	Net Satış Değişim		
	XU030	0.9%	10,643,174	0.61%					
	XU050	0.3%	3,807,825	0.39%					
	XU100	0.4%	5,251,557	0.27%					
	100-X	0.4%	1,249,021						
1	YATAS	2349 x	2,349,036	5.79%	1	KERV T	-694 x	-138,869	1.10%
2	KOZAL	991 x	991,449	4.93%	2	CCOLA	-368 x	-220,868	-5.46%
3	SOKM	839 x	1,678,896	-3.23%	3	PETUN	-268 x	-161,054	-14.57%
4	PARSN	438 x	175,277	16.40%	4	ARCLK	-213 x	-2,134,018	5.13%
5	ASELS	418 x	3,346,411	2.10%	5	KCHOL	-172 x	-1,719,683	1.67%
6	MAVI	378 x	188,920	2.70%	6	ASUZU	-164 x	-147,293	-0.38%
7	VAKBN	288 x	23,025,334	11.84%	7	LOGO	-152 x	-45,554	-7.99%
8	MPARK	286 x	856,502	5.08%	8	KATMR	-149 x	-134,280	-9.30%
9	AVISA	250 x	125,209	0.45%	9	ISCTR	-148 x	-13,320,209	2.03%
10	CMENT	238 x	47,511	11.64%	10	ULKER	-140 x	-418,786	3.29%

NA/K ve NS/K son güne ait net yabancı alış/satış adedinin ortalama kademede ki hisse adedinin oranı

HAFTALIK Kümülatif Net Yabancı Para G/Ç - mlr TL*



AYLIK Kümülatif Net Yabancı Para G/Ç - mlr TL*



* Haftalık ve aylık net yabancı para girişi / çıkışı tutarları, verileri derlediğimiz kurumların geriye doğru 5 ve 22 işlem gününe ait net alım - satım toplamı üzerinden hesaplanmaktadır. Veriler, fiyat değişimlerinden arındırılmamış TL bazlı nominal alım - satım toplamını göstermektedir.

BIST'te Yabancı Kurum İşlemleri Analizi

Tutara Göre İlk ve Son 10 - Günlük

Günlük - 11/10/2018							
Net para girişine göre ilk 10			Net para çıkışına göre ilk 10				
#	Hisse	Adet	Tutar	#	Hisse	Adet	Tutar
1	PETKM	4,161,920	21,558,743	1	ISCTR	-13,658,402	-55,125,312
2	HALKB	2,404,258	16,526,871	2	THYAO	-1,278,646	-21,210,173
3	BIMAS	155,694	12,381,397	3	GARAN	-2,029,819	-14,403,599
4	AKBNK	1,264,300	8,044,740	4	EREGL	-915,482	-9,800,233
5	TCELL	571,972	6,046,886	5	KCHOL	-448,912	-7,328,931
6	MPARK	323,884	4,069,607	6	TAVHL	-262,904	-7,242,223
7	FROTO	56,440	3,710,962	7	KRDMD	-1,723,431	-6,414,609
8	SOKM	316,108	2,747,613	8	SAHOL	-707,151	-5,153,720
9	IPEKE	500,597	2,446,917	9	YKBNK	-2,986,293	-4,939,328
10	PGSUS	100,395	2,380,556	10	KOZAL	-63,055	-3,213,869

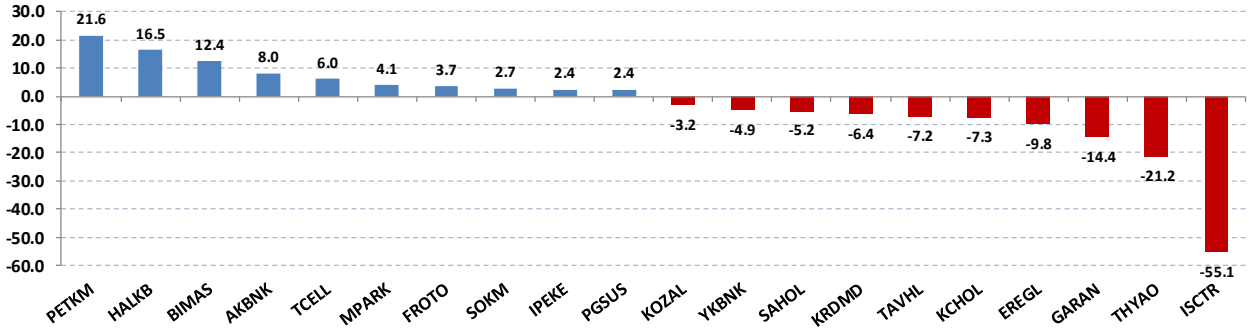
Net parasal büyüklük (tutar) bazında günlük olarak en fazla alınan ve en fazla satılan hisse senetleri

Tutara Göre İlk ve Son 10 - Haftalık

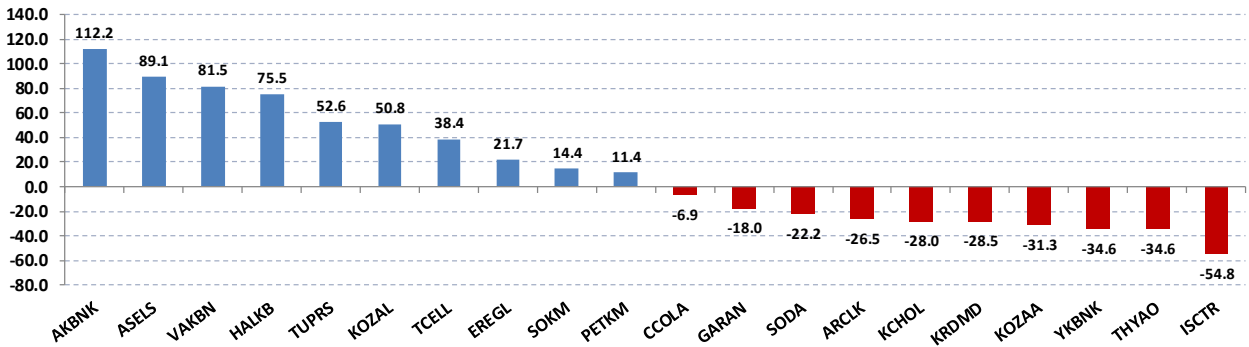
Haftalık							
Net para girişine göre ilk 10				Net para çıkışına göre ilk 10			
#	Hisse	Adet	Tutar	#	Hisse	Adet	Tutar
1	AKBNK	17,770,540	112,203,186	1	ISCTR	-13,320,209	-54,825,982
2	ASELS	3,346,411	89,134,992	2	THYAO	-2,007,062	-34,589,706
3	VAKBN	23,025,334	81,463,632	3	YKBNK	-20,609,991	-34,583,565
4	HALKB	11,383,844	75,497,651	4	KOZAA	-5,283,528	-31,257,353
5	TUPRS	380,227	52,630,972	5	KRDMD	-7,466,265	-28,476,335
6	KOZAL	991,449	50,762,214	6	KCHOL	-1,719,683	-27,965,489
7	TCELL	3,590,789	38,435,806	7	ARCLK	-2,134,018	-26,457,554
8	EREGL	1,983,149	21,719,449	8	SODA	-3,267,644	-22,167,695
9	SOKM	1,678,896	14,411,639	9	GARAN	-2,541,137	-17,955,677
10	PETKM	2,199,726	11,372,584	10	CCOLA	-220,868	-6,917,598

Net parasal büyüklük (tutar) bazında haftalık olarak en fazla alınan ve en fazla satılan hisse senetleri

Günlük net para giriş - çıkışı (milyon TL, ilk ve son 10 hisse)



Haftalık net para giriş - çıkışı (milyon TL, ilk ve son 10 hisse)



Künye

Yatırım Danışmanlığı ve Bireysel Portföy Yönetimi

Gökçe ARSLAN

Müdür

garslan@halkyatirim.com.tr

+90 212 314 81 79

Mehmet Gökhan DELİOĞLU

Yönetmen

gdelioglu@halkyatirim.com.tr

+90 212 314 81 32

Kübra ŞAHİNKAYASI

Uzman Yardımcısı

ksahinkayasi@halkyatirim.com.tr

+90 212 314 81 44

ÇEKİNCE

“Yatırım Danışmanlığı” hizmeti; aracı kurumlar, portföy yönetim şirketleri, mevduat kabul etmeyen bankalar ile müşteri arasında imzalanacak Yatırım Danışmanlığı sözleşmesi çerçevesinde sunulmaktadır. Burada yer alan bilgi, yorum ve tavsiyeleri, kişilerin yerinde testi ile belirlediği risk seviyeleri dikkate alınarak, Halk Yatırım Yatırım Danışmanlığı ve Araştırma birimi nezdinde güvenilir olduğuna inanılan bilgi kaynaklarından yararlanarak hazırlanmakta ve kişiye özel sunulmaktadır. Verilen bu tavsiyeler mali durumunuz ile risk ve getiri tercihlerinize uygun olmayabilir. Bu nedenle, risk yapınıza uygun olmayan şekilde sadece burada yer alan bilgilere dayanılarak yatırım kararı verilmesi beklentilerinize uygun sonuçlar doğurmayabilir. Size özel olarak tahsis edilen Yatırım Danışmanınız ile irtibata geçmeniz ve mali durumunuz ve risk seviyelerinize uygun kararları birlikte almanız tavsiye edilir.

Veri ve grafikler güvenilirliğine inandığımız güvenilir kaynaklardan derlenmiş olup, yapılan yorumlar sadece HALK YATIRIM MENKUL DEĞERLER A.Ş. Yatırım Danışmanlığı'nın beklentilerini yansıtmaktadır. Bu bilgiler ışığında yapılan ve yapılacak olan ileriye dönük yatırımların sonuçlarından Şirketimiz hiçbir şekilde sorumlu tutulamaz. Ayrıca, Halk Yatırım Menkul Kıymetler A.Ş.'nin yazılı izni olmadıkça içeriği kısmen ya da tamamen üçüncü kişilerce hiç bir şekil ve ortamda yayımlanamaz, iktisap edilemez, alıntı yapılamaz, kullanılamaz. İletim, gönderilen kişiye özel ve münhasırdır. İlave olarak, bu raporun gönderildiği ve yukarıdaki açıklamalarımız doğrultusunda kullanıldığı ülkelerdeki yasal düzenlemelerden kaynaklı tüm talep ve dava haklarımız saklıdır.

Uyarı Notu: Bu e-posta'nın içerdiği bilgiler (ekleri dahil olmak üzere) gizlidir. Onayımız olmaksızın üçüncü kişilere açıklanamaz. Bu mesajın gönderilmek istendiği kişi değilseniz, lütfen mesajı sisteminizden derhal siliniz. Halk Yatırım Menkul Değerler A.Ş. bu mesajın içerdiği bilgilerin doğruluğu veya eksiksiz olduğu konusunda bir garanti vermemektedir. Bu nedenle bilgilerin ne şekilde olursa olsun, içeriğinden, iletilmesinden, alınmasından, saklanmasından sorumlu değildir. Bu mesajın içeriği yazarına ait olup, Halk Yatırım Menkul Değerler A.Ş.'nin görüşlerini içermeyebilir.