



31415926535 8979323846 2643383279  
5028841971 6939937510 5820974944  
5923078164 0628620899 8628034825  
3421170679 8214808651 3282306647  
0938446095 5058223172 5359408128

31415926535 8979323846 2643383279  
5028841971 6939937510 5820974944  
5923078164 0628620899 8628034825  
3421170679 8214808651 3282306647  
0938446095 5058223172 5359408128



31415926535 8979323846 2643383279  
5028841971 6939937510 5820974944  
5923078164 0628620899 8628034825  
3421170679 8214808651 3282306647  
0938446095 5058223172 5359408128

  
DOGRU  
KARAR



31415926535 8979323846 2643383279  
5028841971 6939937510 5820974944  
5923078164 0628620899 8628034825  
3421170679 8214808651 3282306647  
0938446095 5058223172 5359408128

# TEKNİK ANALİZ BÜLTENİ

11 Ekim 2018 Perşembe

Tolstoy: "En güçlü iki savaşçı; sabır ve zamandır."



31415926535 8979323846 2643383279  
5028841971 6939937510 5820974944  
5923078164 0628620899 8628034825  
3421170679 8214808651 3282306647  
0938446095 5058223172 5359408128

GENEL GÖRÜNÜM

VIOP GENEL GÖRÜNÜM

EKONOMİK TAKVİM

BİST TEKNİK SEVİYELER

VIOP TEKNİK SEVİYELER

HLY ÖNE ÇIKAN HİSSELER

HLY ÖNE ÇIKAN HİSSELER

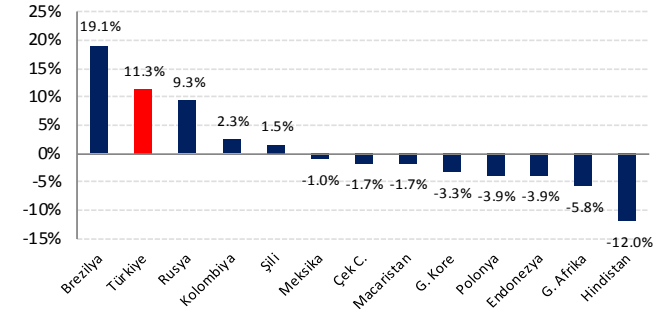
## Piyasa Özeti:

- Küresel hisse senedi piyasalarında sert satış eğilimi söz konusu. ABD hisse senedi piyasasında dünkü negatif kapanışlar sonrası (Dow Jones %-3,15, S&P 500 %-3,29), bu sabah vadeli işlemlerde de aşağı yönlü hareket gözleniyor (Dow Jones vadeli %-1,03, S&P 500 %-0,85). Asya cephesinde de satış baskısı mevcut (Nikkei %-4,17, Hang Seng %4,02, Kospi %-3,85, Shanghai %-4,99).
- Küresel piyasalardaki sert satış baskısı nedeniyle BİST 100 endeksinin güne negatif başlamasını bekliyoruz.

Günlük Değişimler			
Sembol	Son	Önceki Gün (18:05)	Değişim
FDJI (Dow Future)	25,315	26,077	-2.92%
USDTRY	6.0484	6.0476	0.01%
MSCI Türkiye ETF	22.33	22.61	-1.22%
MSCI GOÜ ETF	39.54	39.97	-1.06%

ARAŞTIRMA MODEL POTFÖY				
Hisse	Son Fiyat	Hedef Fiyat	Potansiyel Getiri	Güncelleme
GARAN	7.03	9.20	30.87%	05.10.2018
AKBNK	6.31	8.94	41.68%	05.10.2018
PGSUS	23.46	42.70	82.01%	05.10.2018
TUPRS	138.00	156.30	13.26%	05.10.2018
CLEBI	49.10	77.70	58.25%	05.10.2018
KRDMD	3.75	5.36	42.93%	05.10.2018
BIMAS	77.85	92.00	18.18%	05.10.2018
SISE	5.43	6.80	25.23%	05.10.2018
TTKOM	3.47	4.77	37.46%	05.10.2018
AKCNS	7.70	10.90	41.58%	05.10.2018

Gelişmekte Olan Ülke Borsaları USD Bazlı Aylık Getiriler



Açık Pozisyonlar				
Sembol	Öneri / Seviye	Son	Hedef	Stop

Sembol	Gün İçi Trade Önerilerimiz								
	Stop 1	Stop 2	Stop 3	Kapanış	Tavsiye	Öneri Seviyeleri	Hedef 1	Hedef 2	Hedef 3
GARAN	7.08	7.15	7.21	7.03	SAT	7,05 - 6,95	6.92	6.85	6.79
	-1.14%	-2.14%	-3.00%				1.14%	2.14%	3.00%
ISCTR	4.16	4.21	4.25	4.13	SAT	4,15 - 4,08	4.06	4.01	3.96
	-1.22%	-2.43%	-3.41%				1.22%	2.43%	3.65%

**Önemli Not:** Tablodaki öneriler rapor tarihine ait gün içi (intraday) önerileridir. Bu önerilerin uygun fiyat aralıklarının görülmesi halinde gün başında uygulanması tavsiye edilmektedir. Piyasa şartları, haber ve veri akışı gibi değişkenliği nedeniyle gün başında uygun pozisyonlanma fırsatı oluşmadığı takdirde öneriler geçersiz kabul edilmektedir. Gün boyunca en yakın hedef veya stop seviyelerine ulaşmayan önerilerin gün sonunda kapatılması tavsiye edilir.

GENEL  
GÖRÜNÜM

VİOP GENEL  
GÖRÜNÜM

EKONOMİK  
TAKVİM

BİST TEKNİK  
SEVİYELER

VİOP TEKNİK  
SEVİYELER

HLY ÖNE ÇIKAN  
HİSSELER

HLY ÖNE ÇIKAN  
HİSSELER

### Piyasa Özeti:

- Cumhurbaşkanımız Sayın Recep Tayyip Erdoğan, dün gerçekleşen Türkiye-Afrika Ekonomi ve İş Forumu'nda yaptığı konuşmasında, yerli ve milli parayla iş yaparak ülkemizi döviz kurunun getirdiği baskılardan koruma çağrısını yineledi.
- Kredi derecelendirme kuruluşu S&P'nin "Ödemeler Dengesi Baskısının Türkiye ve Arjantin'e Zararı" isimli yazısında, Türkiye ekonomisinin 2018 yılının ikinci yarısında resesyona gireceği ve 2019 yılında da %0,5 daralacağı tahmin ediliyor.
- ABD Başkanı Donald Trump, Fed'in faizleri çok hızlı artırdığını belirterek Fed'i eleştirdi. Ayrıca, Trump piyasalardaki kayıpları uzun zamandan beri beklenen bir düzeltme olarak tanımladı.

Kontrat	Son Fiyat	Günlük Fark (%)	Açık Pozisyon Sayısı	Günlük Açık Poz. Değişimi	Pozisyon Değişimi (%)	Piyasa Beklentisi
Endeks 30 Ekim Kontratı	119.350	-2.39	434,144	6,061	1.40%	Zayıf
Dolar/TL Ekim Kontratı	6.0806	-1.30	584,938	24,917	4.26%	Zayıf
Euro/Dolar Ekim Kontratı	1.1545	0.43	11,809	221	1.87%	Güçlü
Altın Ons Ekim Kontratı	1,190.45	0.02	19,745	-393	-1.99%	Yatay

Kontrat	Destek 1	Destek 2	Pivot	Son Fiyat	Direnç 1	Direnç 2
Endeks 30 Ekim Kontratı	117,700	116,000	119,792	119,350	120,300	121,200
Dolar/TL Ekim Kontratı	6.0540	6.0310	6.0746	6.0806	6.1520	6.1840
Euro/Dolar Ekim Kontratı	1.1510	1.1470	1.1550	1.1545	1.1590	1.1625
Altın Ons Ekim Kontratı	1,180.00	1,168.00	1,190.52	1,190.45	1,202.00	1,215.00

Destek ve direnç seviyeleri belirlenirken günlük grafikler kullanılmaktadır. Vadeli işlem piyasalarında bireysel portföy yöneticiliği veya yatırım danışmanlığı hizmeti, Uygunluk ve Yerlilik test sonuçlarında Risk 4 seviyesi olan müşterilere sunulmaktadır.

Takip Seviyeleri	Günlük			30 Dakikalık		
	Kontrat	Takip Seviyesi	TS'ye Uzaklık	TS'ye Göre Durum	Takip Seviyesi	TS'ye Uzaklık
Endeks 30 Ekim Kontratı	122,944	-3.01%	Zayıf	121,274	-1.61%	Zayıf
Dolar/TL Ekim Kontratı	6.2153	-2.22%	Zayıf	6.1161	-0.58%	Zayıf
Euro/Dolar Ekim Kontratı	1.1662	-1.01%	Zayıf	1.1505	0.35%	Güçlü
Altın Ons Ekim Kontratı	1200.41	-0.84%	Zayıf	1190.11	0.03%	Yatay

**Tablo Değerlendirmesi:** Tabloda yer alan hisse senetleri ve endeks verilerinde destek ve direnç seviyelerinin yanı sıra Takip Seviyesine göre mevcut görünümün yer almaktadır. Son fiyatın pivot noktasının üstünde olan varlıklar yeşil, altı nda olan varlıklar ise kırmızı renklerle belirtilmiştir. **Takip Seviyesi;** Bollinger orta bandı baz alınarak belirlenmiştir. Takip seviyesinin üstünde yer alan hisseler Güçlü, altı nda yer alan hisseler ise Zayıf görünümü olarak değerlendirilmektedir. Günlük TS Güçlü ve 30 dakikalık TS Güçlü ifadesi her iki TS üzerinde kaldığı sürece yükseliş yönlü hareketin devamı beklentisine işaret etmektedir. Her iki ifadenin Zayıf olması durumunda ise satış baskısının devamı beklenbilir.

OPSİYON ÖNERİLERİ						
Opsiyon	Tür	Dayanak Varlık	Öneri	Seviye	Hedef	Teminat

Opsiyon fiyatları kapanış itibarıyla güncellenmiştir. Dayanak varlık fiyatlarındaki değişimler nedeniyle opsiyon primlerinde ve teminatlarında farklılık oluşabilmektedir. Pozisyon açılışından önce birimizden görüş almanızı rica ederiz.

GENEL  
GÖRÜNÜM

VIOP GENEL  
GÖRÜNÜM

EKONOMİK  
TAKVİM

BIST TEKNİK  
SEVİYELER

VIOP TEKNİK  
SEVİYELER

HLY ÖNE ÇIKAN  
HİSSELER

HLY ÖNE ÇIKAN  
HİSSELER

Saat Dilimi	08 - 12 Ekim Veri Takvimi				
	PAZARTESİ	SALI	ÇARŞAMBA	PERŞEMBE	CUMA
00:00 - 06:00	<b>Japonya Tatil -Sağlık Günü</b> 04:45 Çin Caixin Hizmet PMI	02:50 Japonya Cari İşlemler Dengesi		01:00 ABD Bostic'in Konuşması	Çin Dış Ticaret Dengesi
06:00 - 14:00	11:00 Çin Döviz Rezervleri 11:30 Euro Bölgesi Sentix Yatırımcı Güveni		11:30 İngiltere Sanayi Üretimi 11:30 İngiltere Dış Ticaret Dengesi	10:00 Türkiye Cari İşlemler Dengesi <b>Beklentimiz:1.88 Önceki:-1.75</b>	12:00 Euro Bölgesi Sanayi Üretimi <b>Beklenti: -0.1% Önceki:-0.1%</b>
14:00 - 18:00		17:00 ABD Evans'ın Konuşması	15:30 ABD ÜFE <b>Beklenti: 2.7% Önceki:2.8%</b> 16:15 ABD Williams'ın Konuşması	14:30 Euro Bölgesi AMB Para Politikası Toplantı Tutanakları 15:30 ABD TÜFE <b>Beklenti: 2.4% Önceki:2.7%</b> 17:30 ABD Ham Petrol Stokları	16:30 ABD Evans'ın Konuşması
18:00 - 24:00			19:15 ABD Evans'ın Konuşması 23:30 ABD Amerikan Petrol Enstitüsü Ham Petrol Stokları		20:00 ABD Bostic'in Konuşması

GENEL  
GÖRÜNÜM

VIOP GENEL  
GÖRÜNÜM

EKONOMİK  
TAKVİM

BIST TEKNİK  
SEVİYELER

VIOP TEKNİK  
SEVİYELER

HLY ÖNE ÇIKAN  
HİSSELER

HLY ÖNE ÇIKAN  
HİSSELER

Sembol	SON	İNDİKATÖR GRUPLARI						BLOOMBERG ANALİST BEKLENTİLERİ		
		DIS	RSI	MACD	CCI	STOCHASTIC	SİNYAL	12 Ay Hedef	Potansiyel %	Tavsiye
XU100	94,441	SAT	SAT	SAT	SAT	AL	BEKLE	118,582	20.36%	-
XU030	117,482	SAT	SAT	SAT	SAT	AL	BEKLE	147,681	20.45%	-
AKBNK	6.31	SAT	SAT	SAT	SAT	AL	BEKLE	8.81	28.37%	AL
ARCLK	12.25	SAT	SAT	SAT	AL	SAT	BEKLE	17.63	30.52%	TUT
ASELS	26.12	SAT	SAT	SAT	SAT	AL	BEKLE	31.46	16.96%	TUT
BIMAS	77.85	SAT	AL	AL	AL	SAT	BEKLE	82.54	5.68%	TUT
DOHOL	1.09	SAT	SAT	SAT	SAT	AL	BEKLE	-	-	-
EKGYO	1.72	SAT	AL	SAT	AL	AL	BEKLE	2.62	34.29%	TUT
ENJSA	4.97	SAT	AL	SAT	AL	AL	BEKLE	-	-	-
EREGL	10.76	SAT	SAT	SAT	SAT	AL	BEKLE	13.16	18.25%	AL
GARAN	7.03	SAT	SAT	SAT	SAT	AL	BEKLE	9.06	22.37%	AL
ISCTR	4.13	SAT	SAT	SAT	SAT	AL	BEKLE	6.07	32.00%	TUT
KCHOL	16.30	SAT	SAT	SAT	SAT	AL	BEKLE	19.17	14.96%	AL
KOZAA	5.79	SAT	SAT	SAT	SAT	AL	BEKLE	-	-	-
KOZAL	50.55	SAT	SAT	SAT	SAT	SAT	SAT	-	-	-
KRDMD	3.75	SAT	SAT	SAT	SAT	AL	BEKLE	5.21	27.97%	AL
PETKM	5.09	SAT	SAT	SAT	SAT	AL	BEKLE	6.36	19.92%	AL
PGSUS	23.46	SAT	SAT	SAT	SAT	AL	BEKLE	36.16	35.12%	AL
SAHOL	7.26	SAT	SAT	SAT	SAT	AL	BEKLE	11.03	34.21%	GÜÇLÜ AL
SISE	5.43	SAT	SAT	SAT	SAT	AL	BEKLE	6.05	10.26%	AL
SODA	6.73	SAT	SAT	SAT	SAT	AL	BEKLE	7.39	8.95%	GÜÇLÜ AL
SOKM	8.39	SAT	SAT	SAT	SAT	AL	BEKLE	-	-	-
TAVHL	28.60	SAT	SAT	SAT	SAT	SAT	SAT	34.96	18.20%	TUT
TCELL	10.66	SAT	AL	AL	SAT	SAT	BEKLE	15.39	30.76%	GÜÇLÜ AL
THYAO	16.70	SAT	SAT	SAT	SAT	AL	BEKLE	21.59	22.65%	GÜÇLÜ AL
TKFEN	22.40	AL	AL	AL	AL	AL	AL	21.83	-2.61%	AL
TOASO	22.36	SAT	SAT	SAT	SAT	AL	BEKLE	30.03	25.55%	AL
TTKOM	3.47	SAT	SAT	SAT	SAT	AL	BEKLE	6.01	42.23%	TUT
TUPRS	138.00	SAT	SAT	SAT	AL	AL	BEKLE	147.66	6.54%	GÜÇLÜ AL
VAKBN	3.64	AL	SAT	SAT	SAT	AL	BEKLE	5.15	29.37%	TUT
YKBNK	1.66	SAT	SAT	SAT	SAT	AL	BEKLE	2.40	30.81%	TUT

**Tablo Değerlendirmesi:** Tabloda yer alan indikatör grupları üreticileri sinyallere göre teknik analiz göstergelerine göre AL-SAT önerisi sunmaktadır. Tüm indikatör grupları AL sinyalinde ise tavsiye AL, tüm indikatör grupları SAT sinyalinde ise tavsiye SAT olarak, gösterge sinyalleri arasında farklılık olması durumunda ise tavsiye BEKLE olarak değerlendirilmektedir. Bloomberg Analist Beklentilerinde yer alan tavsiyeler Bloomberg'e gönderilen analist beklentileri olduğundan kurumumuz tavsiyesi olarak değerlendirilmesi gerekmektedir.

GENEL GÖRÜNÜM

VİOP GENEL GÖRÜNÜM

EKONOMİK TAKVİM

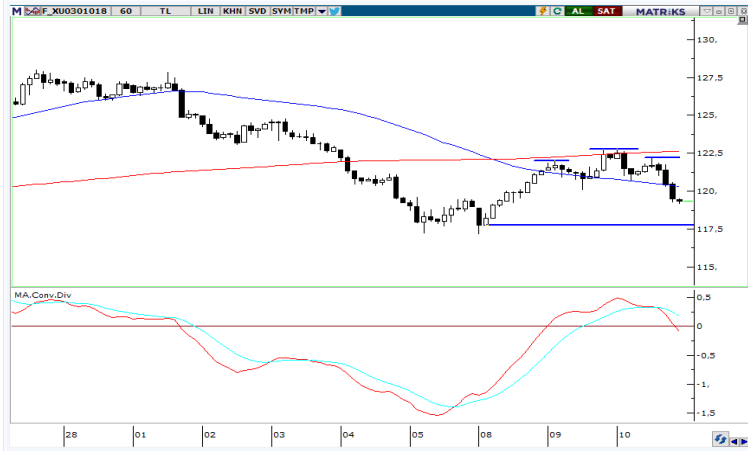
BİST TEKNİK SEVİYELER

VİOP TEKNİK SEVİYELER

HLY ÖNE ÇIKAN HİSSELER

HLY ÖNE ÇIKAN HİSSELER

## ENDEKS KONTRAT



Küresel piyasalardaki satış baskısı ile birlikte gevşeme eğilimi görülen ve 200 saatlik ortalama bölgesinden gelen satışlarla OBO formasyon görüntüsü oluşan Ekim vadeli endeks kontratında, 120.300 direnç seviyesinin altında kalındığı sürece 117.700 formasyon hedefine çekilmeler görülebilir. 120.300 seviyesinin altında kalındığı sürece long pozisyon açılmasını riskli buluyoruz

## DOLAR / TL KONTRAT



Fed'in faiz artırım sürecine ara vermeden devam edeceğine yönelik açıklamaların devam etmesi ile ABD 10 yıllık tahvil faizlerindeki yüksek seyir gelişmekte olan ülke para birimlerinde baskıya neden oluyor. TL'nin pozitif ayrışmasına rağmen küresel risk iştahındaki düşüş Ekim vadeli Dolar/TL kontratında yükseliş eğilimine neden olabilir. Kontratta 6,1660 seviyesi short pozisyonlar için stop loss olarak takip edilebilir.

GENEL GÖRÜNÜM

VİOP GENEL GÖRÜNÜM

EKONOMİK TAKVİM

BİST TEKNİK SEVİYELER

VİOP TEKNİK SEVİYELER

HLY ÖNE ÇIKAN HİSSELER

HLY ÖNE ÇIKAN HİSSELER

## GARANTİ BANKASI - GARAN



50 saatlik ortalama seviyesi altında kapanış gördüğümüz hissede 7,05 seviyesi altında kalındığı sürece 200 saatlik ortalama seviyesine doğru kar realizasyonları olabileceğini düşünüyoruz. Gün içi Macd indikatör pozisyonunun negatif bölgeye geçtiği hissede 7,05 seviyesi üzerinde kapanış olmadığı sürece trade amaçlı long pozisyon açılmasını riskli buluyoruz.

## İŞ BANKASI – ISCTR



Kısa vadeli Macd indikatör pozisyonunun negatif sinyal ürettiği hissede 200 saatlik ortalama seviyesi olan 4,12 seviyesi altında hissede 3,94 destek seviyesine baskılı hareketler yaşanabileceğini düşünüyoruz. 50 saatlik ortalama seviyesi olan 4,15 seviyesi üzerinde kapanış olmadığı sürece hissede trade amaçlı long pozisyon açılmasını riskli buluyoruz.

## KÜNYE

### Yatırım Danışmanlığı ve Bireysel Portföy Yönetimi

#### Gökçe ARSLAN

Müdür

[garslan@halkyatirim.com.tr](mailto:garslan@halkyatirim.com.tr)

+90 212 314 81 79

#### Mehmet Gökhan DELİOĞLU

Yönetmen

[gdelioglu@halkyatirim.com.tr](mailto:gdelioglu@halkyatirim.com.tr)

+90 212 314 81 32

#### Kübra ŞAHİNKAYASI

Uzman Yardımcısı

[ksahinkayasi@halkyatirim.com.tr](mailto:ksahinkayasi@halkyatirim.com.tr)

+90 212 314 81 44

**Çekince :** “Yatırım Danışmanlığı hizmeti; aracı kurumlar, portföy yönetim şirketleri, mevduat kabul etmeyen bankalar ile müşteri arasında imzalanacak Yatırım Danışmanlığı sözleşmesi çerçevesinde sunulmaktadır. Burada yer alan bilgi, yorum ve tavsiyeleri, kişilerin yerindelik testi ile belirlediği risk seviyeleri dikkate alınarak, Halk Yatırım Yatırım Danışmanlığı ve Araştırma birimi nezdinde güvenilir olduğuna inanılan bilgi kaynaklarından yararlanarak hazırlanmakta ve kişiye özel sunulmaktadır. Verilen bu tavsiyeler mali durumunuz ile risk ve getiri tercihlerinize uygun olmayabilir. Bu nedenle, risk yapınıza uygun olmayan şekilde sadece burada yer alan bilgilere dayanılarak yatırım kararı verilmesi beklentilerinize uygun sonuçlar doğurmayabilir. Size özel olarak tahsis edilen Yatırım Danışmanınız ile irtibata geçmeniz ve mali durumunuz ve risk seviyelerinize uygun kararları birlikte almanız tavsiye edilir.

Veri ve grafikler güvenilirliğine inandığımız güvenilir kaynaklardan derlenmiş olup, yapılan yorumlar sadece HALK YATIRIM MENKUL DEĞERLER A.Ş. Yatırım Danışmanlığı'nın beklentilerini yansıtmaktadır. Bu bilgiler ışığında yapılan ve yapılacak olan ileriye dönük yatırımların sonuçlarından Şirketimiz hiçbir şekilde sorumlu tutulamaz. Ayrıca, Halk Yatırım Menkul Kıymetler A.Ş.'nin yazılı izni olmadıkça içeriği kısmen ya da tamamen üçüncü kişilerce hiç bir şekil ve ortamda yayınlanamaz, iktisap edilemez, alıntı yapılamaz, kullanılamaz. İleti, gönderilen kişiye özel ve münhasırdır. İlave olarak, bu raporun gönderildiği ve yukarıdaki açıklamalarımız doğrultusunda kullanıldığı ülkelerdeki yasal düzenlemelerden kaynaklı tüm talep ve dava haklarımız saklıdır.

Uyarı Notu: Bu e-posta'nın içerdiği bilgiler (ekleri dahil olmak üzere) gizlidir. Onayımız olmaksızın üçüncü kişilere açıklanamaz. Bu mesajın gönderilmek istendiği kişi değilseniz, lütfen mesajı sisteminizden derhal siliniz. Halk Yatırım Menkul Değerler A.Ş. bu mesajın içerdiği bilgilerin doğruluğu veya eksiksiz olduğu konusunda bir garanti vermemektedir. Bu nedenle bilgilerin ne şekilde olursa olsun, içeriğinden, iletilmesinden, alınmasından, saklanmasından sorumlu değildir. Bu mesajın içeriği yazarına ait olup, Halk Yatırım Menkul Değerler A.Ş.'nin görüşlerini içermeyebilir.

