



31415926535 8979323846 2643383279  
5028841971 6939937510 5820974944  
5923078164 0628620899 8628034825  
3421170679 8214808651 3282306647  
0938446095 5058223172 5359408128

31415926535 8979323846 2643383279  
5028841971 6939937510 5820974944  
5923078164 0628620899 8628034825  
3421170679 8214808651 3282306647  
0938446095 5058223172 5359408128



31415926535 8979323846 2643383279  
5028841971 6939937510 5820974944  
5923078164 0628620899 8628034825  
3421170679 8214808651 3282306647  
0938446095 5058223172 5359408128

  
DOGRU  
KARAR



31415926535 8979323846 2643383279  
5028841971 6939937510 5820974944  
5923078164 0628620899 8628034825  
3421170679 8214808651 3282306647  
0938446095 5058223172 5359408128

# TEKNİK ANALİZ BÜLTENİ

05 Aralık 2018 Çarşamba

Marty Schwartz: "Zarardayken çıkmayı öğrenin. Para kazanma yolunda en önemli şeylerden biri zararı kontrol edebilmektir."



31415926535 8979323846 2643383279  
5028841971 6939937510 5820974944  
5923078164 0628620899 8628034825  
3421170679 8214808651 3282306647  
0938446095 5058223172 5359408128

31415926535 8979323846 2643383279  
5028841971 6939937510 5820974944  
5923078164 0628620899 8628034825  
3421170679 8214808651 3282306647  
0938446095 5058223172 5359408128

GENEL GÖRÜNÜM

VIOP GENEL GÖRÜNÜM

EKONOMİK TAKVİM

BIST TEKNİK SEVİYELER

VIOP TEKNİK SEVİYELER

HLY ÖNE ÇIKAN HİSSELER

HLY ÖNE ÇIKAN HİSSELER

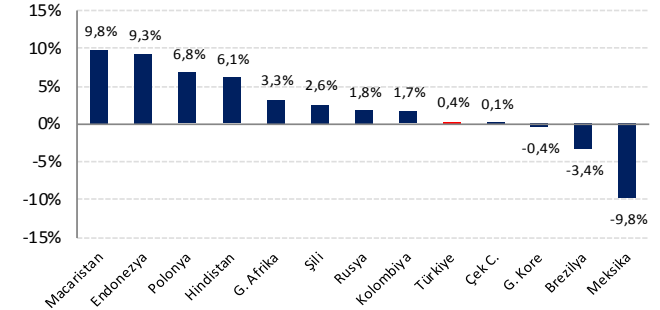
## Piyasa Özeti:

- Trump'ın açıklamaları ile birlikte ABD ve Çin arasındaki ticaret savaşlarına yönelik tansiyonun yeniden artması küresel hisse senedi piyasalarında satış baskısına neden oluyor. ABD endekslerindeki sert düşüşün ardından, Çin'den gelen ılımlı açıklamalar Asya piyasaları ve ABD vadeli endekslerinde dengelenmeyi destekliyor.
- TL'deki güç kaybıyla birlikte küresel piyasalara görece zayıf seyir izleyen BIST 100 endeksinde, 100 günlük ortalama seviyesi olan 94.300 altında kaldığı sürece zayıf görünüm devam edebilir.

Günlük Değişimler			
Sembol	Son	Önceki Gün (18:05)	Değişim
FDJI (Dow Future)	25.110	25.642	-2,07%
USDTRY	5,3856	5,4322	-0,86%
MSCI Türkiye ETF	24,78	24,97	-0,76%
MSCI GOÜ ETF	41,02	41,82	-1,90%

ARAŞTIRMA MODEL POTFÖY				
Hisse	Son Fiyat	Hedef Fiyat	Potansiyel Getiri	Güncelleme
GARAN	8,04	9,20	14,43%	23.11.2018
AKBNK	7,33	8,94	21,96%	23.11.2018
PGSUS	23,78	42,70	79,56%	05.10.2018
TUPRS	124,70	156,30	25,34%	05.10.2018
CLEBI	52,50	77,70	48,00%	05.10.2018
BIMAS	83,35	92,00	10,38%	05.10.2018
SISE	5,15	6,80	32,04%	05.10.2018

## Gelişmekte Olan Ülke Borsaları USD Bazlı Aylık Getiriler



## Açık Pozisyonlar

Sembol	Öneri / Seviye	Son	Hedef	Stop
--------	----------------	-----	-------	------

Sembol	Gün İçi Trade Önerilerimiz								
	Stop 1	Stop 2	Stop 3	Kapanış	Tavsiye	Öneri Seviyeleri	Hedef 1	Hedef 2	Hedef 3
GARAN	8,14	8,22	8,30	8,04	SAT	8,00 - 8,08	7,94	7,86	7,78
	-1,24%	-2,24%	-3,23%				1,24%	2,24%	3,23%
AKBNK	7,41	7,47	7,53	7,33	SAT	7,30 - 7,36	7,24	7,18	7,12
	-1,09%	-1,91%	-2,73%				1,23%	2,05%	2,86%

**Önemli Not:** Tablodaki öneriler rapor tarihine ait gün içi (intraday) önerileridir. Bu önerilerin uygun fiyat aralıklarının görülmesi halinde gün başında uygulanması tavsiye edilmektedir. Piyasa şartları, haber ve veri akışı gibi değişkenliği nedeniyle gün başında uygun pozisyonlanma fırsatı oluşmadığı takdirde öneriler geçersiz kabul edilmektedir. Gün boyunca en yakın hedef veya stop seviyelerine ulaşmayan önerilerin gün sonunda kapatılması tavsiye edilir.

GENEL  
GÖRÜNÜM

VİOP GENEL  
GÖRÜNÜM

EKONOMİK  
TAKVİM

BİST TEKNİK  
SEVİYELER

VİOP TEKNİK  
SEVİYELER

HLY ÖNE ÇIKAN  
HİSSELER

HLY ÖNE ÇIKAN  
HİSSELER

### Piyasa Özeti

- Sayın Cumhurbaşkanımız Erdoğan, ikinci 100 günlük eylem programının hazırlandığını, çalışmalar bittiğinde bunun ilan edileceğini söyledi.
- TCMB, Kasım ayında eksi gelen enflasyonda vergi indirimleri, TL'deki değer kazancı ve petrol fiyatlarındaki düşüşün yanı sıra iktisadi faaliyetteki zayıflamanın rol oynadığını belirtti.
- Fed Başkanı Powell, ABD ekonomisinin artan ücretlerle birlikte güçlü olduğunu, ancak düşük gelirlilerin bundan faydalanmadığını söyledi.
- Euro Bölgesi Ekim ayı ÜFE verisi yıllık bazda %4,9 artış kaydederek beklentileri aştı. Verideki son durum, yükselişin devam ettiğine işaret ediyor.

Kontrat	Son Fiyat	Günlük Fark (%)	Açık Pozisyon Sayısı	Günlük Açık Poz. Değişimi	Pozisyon Değişimi (%)	Piyasa Beklentisi
Endeks 30 Aralık Kontratı	119,050	-1,34	408.435	5.968	1,46%	Zayıf
Dolar/TL Aralık Kontratı	5,4978	2,73	784.895	-7.247	-0,92%	Güçlü
Euro/Dolar Aralık Kontratı	1,1411	0,30	4.417	-7	-0,16%	Yatay
Altın Ons Aralık Kontratı	1.243,05	0,63	18.367	-376	-2,05%	Yatay

Kontrat	Destek 1	Destek 2	Pivot	Son Fiyat	Direnç 1	Direnç 2
Endeks 30 Aralık Kontratı	118.100	117.000	119.025	119.050	119.900	121.000
Dolar/TL Aralık Kontratı	5,4170	5,3840	5,4967	5,4978	5,5415	5,5760
Euro/Dolar Aralık Kontratı	1,1320	1,1290	1,1417	1,1411	1,1430	1,1470
Altın Ons Aralık Kontratı	1.230,00	1.218,00	1.242,90	1.243,05	1.255,00	1.268,00

Destek ve direnç seviyeleri belirlenirken günlük grafikler kullanılmaktadır. Vadeli işlem piyasalarında bireysel portföy yöneticiliği veya yatırım danışmanlığı hizmeti, Uygunluk ve Yerlilik test sonuçlarında Risk 4 seviyesi olan müşterilere sunulmaktadır.

Takip Seviyeleri	Günlük			30 Dakikalık			
	Kontrat	Takip Seviyesi	TS'ye Uzaklık	TS'ye Göre Durum	Takip Seviyesi	TS'ye Uzaklık	TS'ye Göre Durum
Endeks 30 Aralık Kontratı	120.092	120.410	-0,88%	Zayıf	120.410	-1,14%	Zayıf
Dolar/TL Aralık Kontratı	5,4588	5,3905	0,71%	Güçlü	5,3905	1,95%	Güçlü
Euro/Dolar Aralık Kontratı	1,1399	1,1415	0,11%	Yatay	1,1415	-0,04%	Yatay
Altın Ons Aralık Kontratı	1223,77	1241,20	1,55%	Güçlü	1241,20	0,15%	Yatay

**Tablo Değerlendirmesi:** Tabloda yer alan hisse senetleri ve endeks verilerinde destek ve direnç seviyelerinin yanı sıra Takip Seviyesine göre mevcut görünümün yer almaktadır. Son fiyat pivot noktasının üstünde olan varlıklar yeşil, altı nda olan varlıklar ise kırmızı renklerle belirtilmiştir. **Takip Seviyesi;** Bollinger orta bandı baz alınarak belirlenmiştir. Takip seviyesinin üstünde yer alan hisseler Güçlü, altı nda yer alan hisseler ise Zayıf görünümü olarak değerlendirilmektedir. Günlük TS Güçlü ve 30 dakikalık TS Güçlü ifadesi her iki TS üzerinde kaldığı sürece yükseliş yönlü hareketin devamı beklentisine işaret etmektedir. Her iki ifadenin Zayıf olması durumunda ise satış baskısının devamı beklenbilir.

OPSİYON ÖNERİLERİ						
Opsiyon	Tür	Dayanak Varlık	Öneri	Seviye	Hedef	Teminat

Opsiyon fiyatları kapanış itibarıyla güncellenmiştir. Dayanak varlık fiyatlarındaki değişimler nedeniyle opsiyon primlerinde ve teminatlarında farklılık oluşabilmektedir. Pozisyon açılışından önce birimizden görüş almanızı rica ederiz.

GENEL  
GÖRÜNÜM

VİOP GENEL  
GÖRÜNÜM

EKONOMİK  
TAKVİM

BİST TEKNİK  
SEVİYELER

VİOP TEKNİK  
SEVİYELER

HLY ÖNE ÇIKAN  
HİSSELER

HLY ÖNE ÇIKAN  
HİSSELER

Saat Dilimi	03 - 07 Aralık Veri Takvimi				
	PAZARTESİ	SALI	ÇARŞAMBA	PERŞEMBE	CUMA
00:00 - 06:00	03:30 Japonya PMI	02:50 Japonya Parasal Taban Verileri			
06:00 - 14:00	10:00 Türkiye Enflasyon Verileri (Beklenti Aylık -0,75%) Kasım ayı enflasyon verilerinde beklentilerin altında düşüş görülmesi TL pozitif seyrin devamını destekleyebilir.	13:00 Euro Bölgesi ÜFE	12:00 Euro Bölgesi Hizmet PMI		13:00 Euro Bölgesi GSYH
14:00 - 18:00	17:45 ABD PMI 18:00 ABD ISM İmalat Sanayi Verileri		16:15 ABD Özel Sektör İstihdam Verileri 17:45 ABD Hizmet PMI	16:30 ABD Haftalık İşsizlik Maaşı Başvuruları	16:30 ABD Tarım Dışı İstihdam Verisi (Beklenti 200 bin artış) Güçlü ve Dolar endeksindeki yükseliş eğiliminin devam etmesini destekleyebilir.
18:00 - 24:00	21:00 FOMC Üyesi Kaplan'ın Konuşması			18:00 ABD Fabrika Siparişleri	

**GENEL  
GÖRÜNÜM**
**VIOP GENEL  
GÖRÜNÜM**
**EKONOMİK  
TAKVİM**
**BIST TEKNİK  
SEVİYELER**
**VIOP TEKNİK  
SEVİYELER**
**HLY ÖNE ÇIKAN  
HİSSELER**
**HLY ÖNE ÇIKAN  
HİSSELER**

Sembol	SON	İNDİKATÖR GRUPLARI						ANALİST BEKLENTİLERİ		
		DIS	RSI	MACD	CCI	STOCHASTIC	SİNYAL	12 Ay Hedef	Potansiyel %	Tavsiye
XU100	93.880	SAT	SAT	SAT	SAT	SAT	SAT	119.490	21,43%	-
XU030	117.175	SAT	SAT	SAT	SAT	SAT	SAT	-	-	-
AKBNK	7,33	SAT	AL	SAT	SAT	AL	BEKLE	8,55	14,23%	AL
ARCLK	15,62	AL	AL	SAT	SAT	SAT	BEKLE	18,33	14,77%	TUT
ASELS	26,12	SAT	SAT	SAT	SAT	SAT	SAT	32,71	20,15%	AL
BIMAS	83,35	SAT	SAT	AL	SAT	AL	BEKLE	87,52	4,77%	TUT
DOHOL	1,12	SAT	AL	SAT	SAT	SAT	BEKLE	-	-	-
EKGYO	1,63	AL	AL	AL	SAT	AL	BEKLE	2,53	35,49%	TUT
ENJSA	5,10	AL	SAT	AL	SAT	SAT	BEKLE	-	-	-
EREGL	7,89	AL	AL	SAT	SAT	SAT	BEKLE	12,52	36,96%	AL
GARAN	8,04	SAT	SAT	SAT	SAT	SAT	SAT	9,22	12,84%	GÜÇLÜ AL
ISCTR	4,18	SAT	SAT	SAT	SAT	SAT	SAT	5,53	24,41%	TUT
KCHOL	15,24	SAT	SAT	SAT	SAT	AL	BEKLE	19,17	20,49%	AL
KOZAA	8,01	AL	SAT	AL	SAT	SAT	BEKLE	-	-	-
KOZAL	53,00	SAT	SAT	AL	SAT	SAT	BEKLE	-	-	-
KRDMD	2,44	SAT	AL	SAT	SAT	SAT	BEKLE	4,58	46,73%	AL
PETKM	5,18	SAT	AL	SAT	SAT	AL	BEKLE	6,27	17,37%	AL
PGSUS	23,78	SAT	SAT	SAT	SAT	SAT	SAT	34,75	31,56%	AL
SAHOL	7,88	SAT	SAT	SAT	SAT	SAT	SAT	10,94	27,98%	GÜÇLÜ AL
SISE	5,15	AL	SAT	AL	SAT	SAT	BEKLE	6,01	14,25%	AL
SODA	7,20	AL	SAT	AL	AL	AL	BEKLE	8,44	14,71%	GÜÇLÜ AL
SOKM	10,65	SAT	SAT	SAT	SAT	SAT	SAT	-	-	-
TAVHL	22,86	SAT	AL	AL	AL	AL	BEKLE	34,34	33,42%	TUT
TCELL	12,42	SAT	SAT	SAT	SAT	AL	BEKLE	15,51	19,93%	GÜÇLÜ AL
THYAO	15,96	SAT	AL	SAT	SAT	SAT	BEKLE	21,25	24,90%	AL
TKFEN	20,12	SAT	AL	AL	SAT	SAT	BEKLE	24,56	18,08%	AL
TOASO	18,30	SAT	SAT	SAT	SAT	SAT	SAT	29,39	37,73%	GÜÇLÜ AL
TTKOM	3,81	SAT	SAT	SAT	SAT	SAT	SAT	5,59	31,86%	TUT
TUPRS	124,70	SAT	SAT	SAT	SAT	SAT	SAT	157,50	20,83%	AL
VAKBN	3,88	SAT	SAT	SAT	SAT	SAT	SAT	4,95	21,65%	AL
YKBNK	1,66	AL	SAT	SAT	SAT	SAT	BEKLE	2,16	23,09%	TUT

**Tablo Değerlendirmesi:** Tabloda yer alan indikatör grupları üreticileri sinyallere göre teknik analiz göstergelerine göre AL-SAT önerisi sunmaktadır. Tüm indikatör grupları AL sinyalinde ise tavsiye AL, tüm indikatör grupları SAT sinyalinde ise tavsiye SAT olarak, göstergeler sinyaller arasında farklılık olması durumunda ise tavsiye BEKLE olarak değerlendirilmektedir. Analist Beklentilerinde yer alan tavsiyeler Reuters, Matriks, Bloomberg vb. kaynaklardan gönderilen analist beklentileri olduğundan kurumumuz tavsiyesi olarak değerlendirilmemesi gerekmektedir.

GENEL GÖRÜNÜM

VİOP GENEL GÖRÜNÜM

EKONOMİK TAKVİM

BIST TEKNİK SEVİYELER

VİOP TEKNİK SEVİYELER

HLY ÖNE ÇIKAN HİSSELER

HLY ÖNE ÇIKAN HİSSELER

## ENDEKS KONTRAT



Haftaya güçlü başlamasına rağmen devamında satış gören BIST 30 endeksinde dün kısa vadeli yükseliş kanalının desteği kırıldı. Bu sabah da zayıflığın devamını bekliyoruz. Aralık vadeli BIST 30 endeks kontratında 118.500 ve 117.400 destekleri ile 119.500 ve 120.600 dirençleri takip edilebilir.

## DOLAR / TL KONTRAT



Ağustos ayından bu yana devam eden gevşeme trendini yukarı kıran Dolar/TL'de momentumun da dolar lehine güçlenmesi ile hızlı bir yükseliş yaşanıyor. Aralık vadeli Dolar/TL kontratında kısa vadede 5,5480 ve 5,6000 dirençleri takip edilebilir. Olası bir gevşeme durumunda ise ilk destekler 5,4580 ve 5,3290.

GENEL GÖRÜNÜM

VİOP GENEL GÖRÜNÜM

EKONOMİK TAKVİM

BİST TEKNİK SEVİYELER

VİOP TEKNİK SEVİYELER

HLY ÖNE ÇIKAN HİSSELER

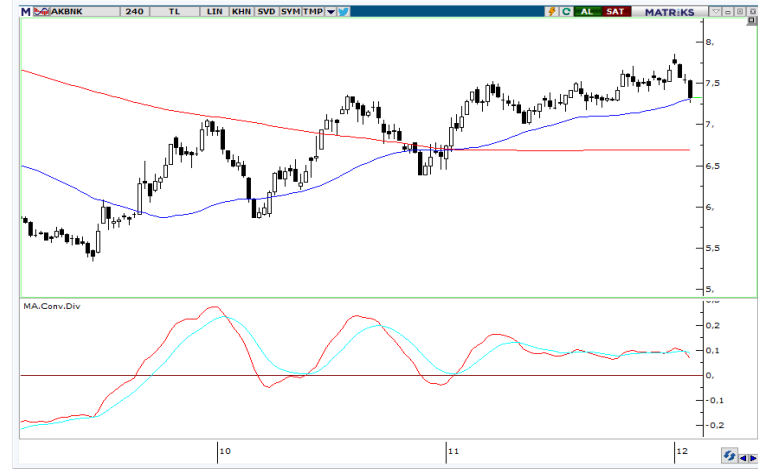
HLY ÖNE ÇIKAN HİSSELER

## GARANTİ BANKASI - GARAN



200 günlük ortalama seviyesinden gelen satışları 50 seanslık ortalama bölgesinde karşılamaya çalışan hissede, küresel hisse senedi piyasalarındaki satış baskısıyla geri çekilmenin devam edebileceğini düşünüyoruz. 7,94 destek seviyesinin altına gelinmesi halinde satış baskısı ivme kazanabilir.

## AKBANK – AKBNK



Hisse senedi piyasalarındaki satış eğiliminin yanı sıra, bedelli sermaye artırımını açıklamasının hisse üzerindeki satış baskısını derinleştirebileceğini düşünüyoruz. 50 seanslık ortalama seviyesi olan 7,31 altında güne başlangıç beklediğimiz hissede, 7,31 altında kaldığı sürece long pozisyon açılmasını riskli buluyoruz.



## KÜNYE

### Yatırım Danışmanlığı ve Bireysel Portföy Yönetimi

#### Gökçe ARSLAN

Müdür

[garslan@halkyatirim.com.tr](mailto:garslan@halkyatirim.com.tr)

+90 212 314 81 79

#### Serhan YENİGÜN

Yönetmen

[syenigun@halkyatirim.com.tr](mailto:syenigun@halkyatirim.com.tr)

+90 212 314 87 29

#### Mehmet Gökhan DELİOĞLU

Yönetmen

[gdelioglu@halkyatirim.com.tr](mailto:gdelioglu@halkyatirim.com.tr)

+90 212 314 81 32

#### Kübra ŞAHİNKAYASI

Uzman Yardımcısı

[ksahinkayasi@halkyatirim.com.tr](mailto:ksahinkayasi@halkyatirim.com.tr)

+90 212 314 81 44

**Çekince :** “Yatırım Danışmanlığı hizmeti; aracı kurumlar, portföy yönetim şirketleri, mevduat kabul etmeyen bankalar ile müşteri arasında imzalanacak Yatırım Danışmanlığı sözleşmesi çerçevesinde sunulmaktadır. Burada yer alan bilgi, yorum ve tavsiyeleri, kişilerin yerindelik testi ile belirlediği risk seviyeleri dikkate alınarak, Halk Yatırım Yatırım Danışmanlığı ve Araştırma birimi nezdinde güvenilir olduğuna inanılan bilgi kaynaklarından yararlanarak hazırlanmakta ve kişiye özel sunulmaktadır. Verilen bu tavsiyeler mali durumunuz ile risk ve getiri tercihlerinize uygun olmayabilir. Bu nedenle, risk yapınıza uygun olmayan şekilde sadece burada yer alan bilgilere dayanılarak yatırım kararı verilmesi beklentilerinize uygun sonuçlar doğurmayabilir. Size özel olarak tahsis edilen Yatırım Danışmanınız ile irtibata geçmeniz ve mali durumunuz ve risk seviyelerinize uygun kararları birlikte almanız tavsiye edilir.

Veri ve grafikler güvenilirliğine inandığımız güvenilir kaynaklardan derlenmiş olup, yapılan yorumlar sadece HALK YATIRIM MENKUL DEĞERLER A.Ş. Yatırım Danışmanlığı'nın beklentilerini yansıtmaktadır. Bu bilgiler ışığında yapılan ve yapılacak olan ileriye dönük yatırımların sonuçlarından Şirketimiz hiçbir şekilde sorumlu tutulamaz. Ayrıca, Halk Yatırım Menkul Kıymetler A.Ş.'nin yazılı izni olmadıkça içeriği kısmen ya da tamamen üçüncü kişilerce hiç bir şekil ve ortamda yayınlanamaz, iktisap edilemez, alıntı yapılamaz, kullanılamaz. İleti, gönderilen kişiye özel ve münhasırdır. İlave olarak, bu raporun gönderildiği ve yukarıdaki açıklamalarımız doğrultusunda kullanıldığı ülkelerdeki yasal düzenlemelerden kaynaklı tüm talep ve dava haklarımız saklıdır.

Uyarı Notu: Bu e-posta'nın içerdiği bilgiler (ekleri dahil olmak üzere) gizlidir. Onayımız olmaksızın üçüncü kişilere açıklanamaz. Bu mesajın gönderilmek istendiği kişi değilseniz, lütfen mesajı sisteminizden derhal siliniz. Halk Yatırım Menkul Değerler A.Ş. bu mesajın içerdiği bilgilerin doğruluğu veya eksiksiz olduğu konusunda bir garanti vermemektedir. Bu nedenle bilgilerin ne şekilde olursa olsun, içeriğinden, iletilmesinden, alınmasından, saklanmasından sorumlu değildir. Bu mesajın içeriği yazarına ait olup, Halk Yatırım Menkul Değerler A.Ş.'nin görüşlerini içermeyebilir.

