



31415926535 8979323846 2643383279  
5028841971 6939937510 5820974944  
5923078164 0628620899 8628034825  
3421170679 8214808651 3282306647  
0938446095 5058223172 5359408128



31415926535 8979323846 2643383279  
5028841971 6939937510 5820974944  
5923078164 0628620899 8628034825  
3421170679 8214808651 3282306647  
0938446095 5058223172 5359408128

  
DOGRU  
KARAR



31415926535 8979323846 2643383279  
5028841971 6939937510 5820974944  
5923078164 0628620899 8628034825  
3421170679 8214808651 3282306647  
0938446095 5058223172 5359408128

# TEKNİK ANALİZ BÜLTENİ

07 Aralık 2018 Cuma

Marty Schwartz: "Zarardayken çıkmayı öğrenin. Para kazanma yolunda en önemli şeylerden biri zararı kontrol edebilmektir."



31415926535 8979323846 2643383279  
5028841971 6939937510 5820974944  
5923078164 0628620899 8628034825  
3421170679 8214808651 3282306647  
0938446095 5058223172 5359408128

GENEL GÖRÜNÜM

VIOP GENEL GÖRÜNÜM

EKONOMİK TAKVİM

BIST TEKNİK SEVİYELER

VIOP TEKNİK SEVİYELER

HLY ÖNE ÇIKAN HİSSELER

HLY ÖNE ÇIKAN HİSSELER

## Piyasa Özeti:

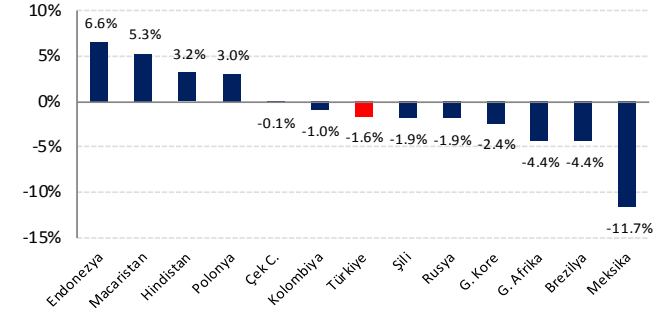
▪ Küresel hisse senedi piyasalarında toparlanma eğilimi söz konusu. ABD hisse senedi piyasalarında dün görülen satıcılı seyrin ardından (Dow Jones %-0,32, S&P500 %-0,15), bu sabah vadeli işlemlerde yatay seyir hakim (Dow Jones vadeli %-0,11, S&P 500 %-0,08). Asya cephesinde ise alıcılı seyir görülüyor (Nikkei %0,79, Kospi %0,59, Shanghai %0,01, Hong Kong %0,13). Veri ajandasında bugün yurt dışında, ABD'de Kasım ayı tarımdışı istihdam verisi, Euro bölgesi'nde de 3Ç18 büyüme verisi takip edilecek.

▪ Hafta başından bu yana satış eğilimli seyir izleyen BIST 100 endeksinde, küresel piyasalardaki toparlanma eğilimiyle birlikte 94.300 direnç seviyesine yönelim görülebilir.

Günlük Değişimler			
Sembol	Son	Önceki Gün (18:05)	Değişim
FDJI (Dow Future)	24,847	24,542	1.24%
USDTRY	5.3252	5.3650	-0.74%
MSCI Türkiye ETF	25.32	24.96	1.44%
MSCI GOÜ ETF	40.64	40.03	1.52%

ARAŞTIRMA MODEL POTFÖY				
Hisse	Son Fiyat	Hedef Fiyat	Potansiyel Getiri	Güncelleme
GARAN	7.77	9.20	18.40%	23.11.2018
AKBNK	6.65	8.94	34.44%	23.11.2018
PGSUS	24.60	42.70	73.58%	05.10.2018
TUPRS	125.00	156.30	25.04%	05.10.2018
CLEBI	52.00	77.70	49.42%	05.10.2018
BIMAS	84.50	92.00	8.88%	05.10.2018
SISE	5.34	6.80	27.34%	05.10.2018

## Gelişmekte Olan Ülke Borsaları USD Bazlı Aylık Getiriler



## Açık Pozisyonlar

Sembol	Öneri / Seviye	Son	Hedef	Stop
--------	----------------	-----	-------	------

Sembol	Gün İçi Trade Önerilerimiz								
	Stop 1	Stop 2	Stop 3	Kapanış	Tavsiye	Öneri Seviyeleri	Hedef 1	Hedef 2	Hedef 3
GARAN	7.71	7.66	7.60	7.77	AL	7,75 - 7,82	7.86	7.91	7.97
	-0.96%	-1.61%	-2.38%				0.96%	1.61%	2.38%
THYAO	16.27	16.15	16.03	16.39	AL	16,35 - 16,50	16.58	16.70	16.82
	-0.94%	-1.67%	-2.40%				0.94%	1.67%	2.40%
EREGL	7.74	7.68	7.60	7.80	AL	7,78 - 7,85	7.89	7.95	8.03
	-0.96%	-1.73%	-2.75%				0.96%	1.73%	2.75%
TTKOM	3.77	3.74	3.71	3.80	AL	3,79 - 3,83	3.85	3.88	3.91
	-1.05%	-1.84%	-2.62%				1.05%	1.84%	2.62%

**Önemli Not:** Tablodaki öneriler rapor tarihine ait gün içi (intraday) önerileridir. Bu önerilerin uygun fiyat aralıklarının görülmesi halinde gün başında uygulanması tavsiye edilmektedir. Piyasa şartları, haber ve veri akışı gibi değişkenliği nedeniyle gün başında uygun pozisyonlanma fırsatı oluşmadığı takdirde öneriler geçersiz kabul edilmektedir. Gün boyunca en yakın hedef veya stop seviyelerine ulaşmayan önerilerin gün sonunda kapatılması tavsiye edilir.

GENEL  
GÖRÜNÜM

VİOP GENEL  
GÖRÜNÜM

EKONOMİK  
TAKVİM

BİST TEKNİK  
SEVİYELER

VİOP TEKNİK  
SEVİYELER

HLY ÖNE ÇIKAN  
HİSSELER

HLY ÖNE ÇIKAN  
HİSSELER

### Piyasa Özeti

- ABD'de özel sektör istihdamı Kasım ayında 179 bin seviyesinde, beklentinin altında gerçekleşti. Verideki görünüm ABD istihdam piyasasının Kasım ayında yavaşladığına işaret ederek Fed'in güvercin söylemleriyle uyumlu bir tablo çiziyor.
- OPEC, petrol kısıntısı üzerinde anlaşta ancak miktarı belirlemedi. Bu arada Suudi Arabistan'ın beklenenden az kısıntı talep etmesiyle petrol fiyatları 60 dolar/varilin altına geriledi.
- IMF Başkanı Lagarde, ABD ekonomisinin yakın dönemde resesyona girmesinin olası görünmediğini ancak Fed'in faiz artırımlarını yavaşlatmasını beklediğini söyledi.

Kontrat	Son Fiyat	Günlük Fark (%)	Açık Pozisyon Sayısı	Günlük Açık Poz. Değişimi	Pozisyon Değişimi (%)	Piyasa Beklentisi
Endeks 30 Aralık Kontratı	117.650	-1.24	396,781	-9,854	-2.48%	Yatay
Dolar/TL Aralık Kontratı	5.4272	0.35	901,027	44,924	4.99%	Yatay
Euro/Dolar Aralık Kontratı	1.1422	0.55	4,632	48	1.04%	Güçlü
Altın Ons Aralık Kontratı	1,245.05	0.35	21,348	2,891	13.54%	Güçlü

Kontrat	Destek 1	Destek 2	Pivot	Son Fiyat	Direnç 1	Direnç 2
Endeks 30 Aralık Kontratı	116,500	115,700	117,350	117,650	118,400	119,200
Dolar/TL Aralık Kontratı	5.3840	5.3610	5.4312	5.4272	5.4460	5.4720
Euro/Dolar Aralık Kontratı	1.1360	1.1310	1.1409	1.1422	1.1470	1.1510
Altın Ons Aralık Kontratı	1,230.00	1,218.00	1,244.28	1,245.05	1,260.00	1,274.00

Destek ve direnç seviyeleri belirlenirken günlük grafikler kullanılmaktadır. Vadeli işlem piyasalarında bireysel portföy yöneticiliği veya yatırım danışmanlığı hizmeti, Uygunluk ve Yerlilik test sonuçlarında Risk 4 seviyesi olan müşterilere sunulmaktadır.

Takip Seviyeleri	Günlük			30 Dakikalık		
	Kontrat	Takip Seviyesi	TS'ye Uzaklık	TS'ye Göre Durum	Takip Seviyesi	TS'ye Uzaklık
Endeks 30 Aralık Kontratı	119,726	-1.76%	Zayıf	117,520	0.11%	Yatay
Dolar/TL Aralık Kontratı	5.4423	-0.28%	Zayıf	5.4342	-0.13%	Yatay
Euro/Dolar Aralık Kontratı	1.1388	0.30%	Güçlü	1.1373	0.43%	Güçlü
Altın Ons Aralık Kontratı	1224.85	1.62%	Güçlü	1239.92	0.41%	Güçlü

**Tablo Değerlendirmesi:** Tabloda yer alan hisse senetleri ve endeks verilerinde destek ve direnç seviyelerinin yanı sıra Takip Seviyesine göre mevcut görünümün yer almaktadır. Son fiyat pivot noktasının üstünde olan varlıklar yeşil, altı nda olan varlıklar ise kırmızı renklerle belirtilmiştir. **Takip Seviyesi;** Bollinger orta bandı baz alınarak belirlenmiştir. Takip seviyesinin üstünde yer alan hisseler Güçlü, altı nda yer alan hisseler ise Zayıf görünümü olarak değerlendirilmektedir. Günlük TS Güçlü ve 30 dakikalık TS Güçlü ifadesi her iki TS üzerinde kaldığı sürece yükseliş yönlü hareketin devamı beklentisine işaret etmektedir. Her iki ifadenin Zayıf olması durumunda ise satış baskısının devamı beklenbilir.

### OPSİYON ÖNERİLERİ

Opsiyon	Tür	Dayanak Varlık	Öneri	Seviye	Hedef	Teminat

Opsiyon fiyatları kapanış itibarıyla güncellenmiştir. Dayanak varlık fiyatlarındaki değişimler nedeniyle opsiyon primlerinde ve teminatlarında farklılık oluşabilmektedir. Pozisyon açılışından önce birimizden görüş almanızı rica ederiz.

GENEL  
GÖRÜNÜM

VİOP GENEL  
GÖRÜNÜM

EKONOMİK  
TAKVİM

BİST TEKNİK  
SEVİYELER

VİOP TEKNİK  
SEVİYELER

HLY ÖNE ÇIKAN  
HİSSELER

HLY ÖNE ÇIKAN  
HİSSELER

Saat Dilimi	03 - 07 Aralık Veri Takvimi				
	PAZARTESİ	SALI	ÇARŞAMBA	PERŞEMBE	CUMA
00:00 - 06:00	03:30 Japonya PMI	02:50 Japonya Parasal Taban Verileri			
06:00 - 14:00	10:00 Türkiye Enflasyon Verileri (Beklenti Aylık -0,75%) Kasım ayı enflasyon verilerinde beklentilerin altında düşüş görülmesi TL pozitif seyrin devamını destekleyebilir.	13:00 Euro Bölgesi ÜFE	12:00 Euro Bölgesi Hizmet PMI		13:00 Euro Bölgesi GSYH
14:00 - 18:00	17:45 ABD PMI 18:00 ABD ISM İmalat Sanayi Verileri		16:15 ABD Özel Sektör İstihdam Verileri 17:45 ABD Hizmet PMI	16:30 ABD Haftalık İşsizlik Maaşı Başvuruları	16:30 ABD Tarım Dışı İstihdam Verisi (Beklenti 200 bin artış) Güçlü ve Dolar endeksindeki yükseliş eğiliminin devam etmesini destekleyebilir.
18:00 - 24:00	21:00 FOMC Üyesi Kaplan'ın Konuşması			18:00 ABD Fabrika Siparişleri	

**GENEL GÖRÜNÜM**
**VIÖP GENEL GÖRÜNÜM**
**EKONOMİK TAKVİM**
**BIST TEKNİK SEVİYELER**
**VIÖP TEKNİK SEVİYELER**
**HLY ÖNE ÇIKAN HİSSELER**
**HLY ÖNE ÇIKAN HİSSELER**

Sembol	SON	İNDİKATÖR GRUPLARI						ANALİST BEKLENTİLERİ		
		DIS	RSI	MACD	CCI	STOCHASTIC	SİNYAL	12 Ay Hedef	Potansiyel %	Tavsiye
XU100	92,827	SAT	AL	SAT	SAT	AL	BEKLE	119,351	22.22%	-
XU030	115,693	SAT	AL	SAT	SAT	AL	BEKLE	-	-	-
AKBNK	6.65	SAT	AL	SAT	SAT	AL	BEKLE	8.50	21.73%	AL
ARCLK	15.51	AL	AL	SAT	SAT	AL	BEKLE	18.43	15.82%	TUT
ASELS	26.42	SAT	SAT	AL	SAT	AL	BEKLE	32.71	19.23%	AL
BIMAS	84.50	SAT	SAT	AL	AL	AL	BEKLE	87.75	3.71%	TUT
DOHOL	1.13	SAT	AL	SAT	SAT	SAT	BEKLE	-	-	-
EKGYO	1.62	SAT	AL	AL	SAT	SAT	BEKLE	2.53	35.89%	TUT
ENJSA	5.15	AL	SAT	SAT	AL	AL	BEKLE	-	-	-
EREGL	7.80	SAT	AL	SAT	SAT	AL	BEKLE	12.37	36.93%	AL
GARAN	7.77	SAT	AL	AL	SAT	AL	BEKLE	9.22	15.77%	GÜÇLÜ AL
ISCTR	4.08	SAT	AL	AL	SAT	AL	BEKLE	5.53	26.22%	TUT
KCHOL	15.06	SAT	SAT	SAT	SAT	AL	BEKLE	19.17	21.43%	AL
KOZAA	7.64	SAT	SAT	SAT	SAT	SAT	SAT	-	-	-
KOZAL	52.95	SAT	SAT	SAT	SAT	SAT	SAT	-	-	-
KRDMD	2.43	SAT	AL	SAT	SAT	AL	BEKLE	4.58	46.95%	AL
PETKM	5.14	SAT	AL	AL	SAT	AL	BEKLE	6.27	18.00%	AL
PGSUS	24.60	SAT	AL	AL	SAT	AL	BEKLE	34.70	29.10%	AL
SAHOL	7.36	SAT	AL	AL	SAT	AL	BEKLE	10.94	32.74%	GÜÇLÜ AL
SISE	5.34	AL	SAT	AL	AL	AL	BEKLE	6.01	11.08%	AL
SODA	7.13	AL	SAT	SAT	SAT	AL	BEKLE	8.44	15.54%	GÜÇLÜ AL
SOKM	11.17	AL	SAT	AL	SAT	SAT	BEKLE	-	-	-
TAVHL	23.42	AL	AL	AL	SAT	AL	BEKLE	34.34	31.79%	TUT
TCELL	12.25	SAT	SAT	SAT	SAT	SAT	SAT	15.51	21.03%	GÜÇLÜ AL
THYAO	16.39	AL	AL	AL	SAT	SAT	BEKLE	21.23	22.79%	AL
TKFEN	20.86	AL	AL	AL	SAT	SAT	BEKLE	24.56	15.07%	AL
TOASO	17.88	SAT	SAT	SAT	SAT	AL	BEKLE	29.39	39.16%	GÜÇLÜ AL
TTKOM	3.80	SAT	SAT	SAT	SAT	AL	BEKLE	5.59	32.04%	TUT
TUPRS	125.00	SAT	SAT	SAT	SAT	AL	BEKLE	157.56	20.67%	AL
VAKBN	3.79	SAT	AL	SAT	SAT	AL	BEKLE	4.95	23.47%	AL
YKBNK	1.64	AL	SAT	AL	AL	AL	BEKLE	2.16	24.02%	TUT

**Tablo Değerlendirmesi:** Tabloda yer alan indikatör grupları ürettikleri sinyallere göre teknik analiz göstergelerine göre AL-SAT önerisi sunmaktadır. Tüm indikatör grupları AL sinyalinde ise tavsiye AL, tüm indikatör grupları SAT sinyalinde ise tavsiye SAT olarak, göstergeler sinyaller arasında farklılık olması durumunda ise tavsiye BEKLE olarak değerlendirilmektedir. Analist Beklentilerinde yer alan tavsiyeler Reuters, Matriks, Bloomberg vb. kaynaklardan gönderilen analist beklentileri olduğundan kurumumuz tavsiyesi olarak değerlendirilmemesi gerekmektedir.

GENEL GÖRÜNÜM

VİOP GENEL GÖRÜNÜM

EKONOMİK TAKVİM

BİST TEKNİK SEVİYELER

VİOP TEKNİK SEVİYELER

HLY ÖNE ÇIKAN HİSSELER

HLY ÖNE ÇIKAN HİSSELER

## ENDEKS KONTRAT



Küresel piyasalardaki negatif seyrin etkisiyle 116.500 destek seviyesini test eden Aralık vadeli endeks kontratında, gün içi grafiklerde MACD indikatörünün al sinyali üretmesi ve yurtdışı piyasalardaki toparlanma eğilimiyle 119.200 bölgesine yönelim görülebilir. Kontratta vadeli direnç seviyesi olan 118.200 üzerinde yükseliş eğilimi ivme kazanabilir.

## DOLAR / TL KONTRAT



Gelişmekte olan ülke kurlarındaki satış baskısıyla birlikte 200 günlük ortalama seviyesinin üzerinde tutunmaya devam eden Aralık vadeli Dolar/TL kontratında, 200 saatlik ortalama seviyesi olan 5,4370 altında kalınması halinde 5,3610 destek seviyesine yönelim görülebilir. Kontratta gün içi işlemlerde, 5,4460 ve 5,4720 direnç seviyeleri olarak takip edilebilir.

GENEL GÖRÜNÜM

VİOP GENEL GÖRÜNÜM

EKONOMİK TAKVİM

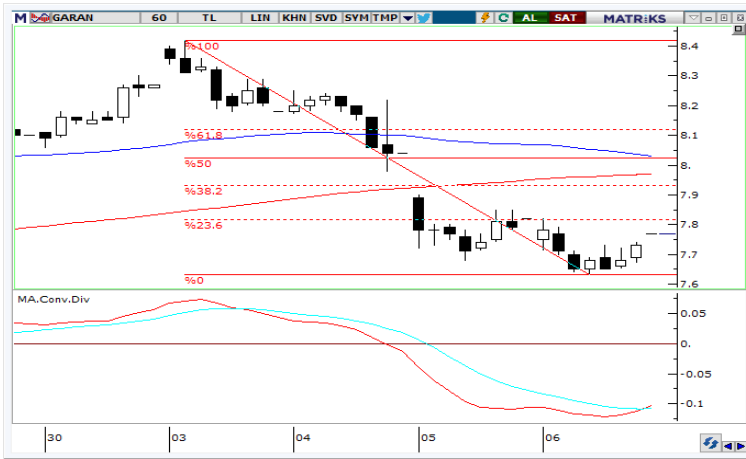
BİST TEKNİK SEVİYELER

VİOP TEKNİK SEVİYELER

HLY ÖNE ÇIKAN HİSSELER

HLY ÖNE ÇIKAN HİSSELER

## GARANTİ BANKASI - GARAN



Kısa vadeli satış kanalı sonrası 7,65 destek bölgesinde taban oluşumunu tamamlayan hissede gün içi Macd indikatör pozisyonunun pozitif sinyal üretmesi hissede toparlanmayı destekleyebilir. Gün içi işlemlerde 7,82 ve 7,89 direnç seviyeleri ile 7,70 ve 7,65 destek seviyeleri izlenebilir.

## TÜRK HAVA YOLLARI – THYAO



Fibonacci düzeltme seviyesi olan 16,42 üzerinde 50 saatlik ortalama ve %50 fibonacci seviyesi olan 16,61 seviyesine yönelimin devam etmesini beklediğimiz hissede 16,30 stop loss olmak üzere trade amaçlı long pozisyon açılabileceğini düşünüyoruz.

GENEL GÖRÜNÜM

VİOP GENEL GÖRÜNÜM

EKONOMİK TAKVİM

BİST TEKNİK SEVİYELER

VİOP TEKNİK SEVİYELER

HLY ÖNE ÇIKAN HİSSELER

HLY ÖNE ÇIKAN HİSSELER

## EREĞLİ DEMİR ÇELİK – EREGL



Son zamanlarda satıcıları seyrin hakim olduğu ve 7,77 fibonacci destek seviyesinden toparlanma eğilimi beklediğimiz hissede, endeksteki toparlanma ile birlikte 7,92 ve 8,06 direnç seviyelerine yönelim olabileceğini düşünüyoruz.

## TÜRK TELEKOM – TTKOM



200 saatlik ortalama seviyesi üzerinde tutunmaya çalışan hissede, 3,77 seviyesi üzerinde kaldığı sürece 3,83 ve 3,89 direnç seviyelerine yönelimin devam etmesini bekliyoruz. Gün içi Macd indikatör pozisyonunun al sinyali üretmesi hissede toparlanmayı destekleyecektir.



## KÜNYE

### Yatırım Danışmanlığı ve Bireysel Portföy Yönetimi

#### Gökçe ARSLAN

Müdür

[garslan@halkyatirim.com.tr](mailto:garslan@halkyatirim.com.tr)

+90 212 314 81 79

#### Serhan YENİGÜN

Yönetmen

[syenigun@halkyatirim.com.tr](mailto:syenigun@halkyatirim.com.tr)

+90 212 314 87 29

#### Mehmet Gökhan DELİOĞLU

Yönetmen

[gdelioglu@halkyatirim.com.tr](mailto:gdelioglu@halkyatirim.com.tr)

+90 212 314 81 32

#### Kübra ŞAHİNKAYASI

Uzman Yardımcısı

[ksahinkayasi@halkyatirim.com.tr](mailto:ksahinkayasi@halkyatirim.com.tr)

+90 212 314 81 44

**Çekince :** “Yatırım Danışmanlığı hizmeti; aracı kurumlar, portföy yönetim şirketleri, mevduat kabul etmeyen bankalar ile müşteri arasında imzalanacak Yatırım Danışmanlığı sözleşmesi çerçevesinde sunulmaktadır. Burada yer alan bilgi, yorum ve tavsiyeleri, kişilerin yerindelik testi ile belirlediği risk seviyeleri dikkate alınarak, Halk Yatırım Yatırım Danışmanlığı ve Araştırma birimi nezdinde güvenilir olduğuna inanılan bilgi kaynaklarından yararlanarak hazırlanmakta ve kişiye özel sunulmaktadır. Verilen bu tavsiyeler mali durumunuz ile risk ve getiri tercihlerinize uygun olmayabilir. Bu nedenle, risk yapınıza uygun olmayan şekilde sadece burada yer alan bilgilere dayanılarak yatırım kararı verilmesi beklentilerinize uygun sonuçlar doğurmayabilir. Size özel olarak tahsis edilen Yatırım Danışmanınız ile irtibata geçmeniz ve mali durumunuz ve risk seviyelerinize uygun kararları birlikte almanız tavsiye edilir.

Veri ve grafikler güvenilirliğine inandığımız güvenilir kaynaklardan derlenmiş olup, yapılan yorumlar sadece HALK YATIRIM MENKUL DEĞERLER A.Ş. Yatırım Danışmanlığı'nın beklentilerini yansıtmaktadır. Bu bilgiler ışığında yapılan ve yapılacak olan ileriye dönük yatırımların sonuçlarından Şirketimiz hiçbir şekilde sorumlu tutulamaz. Ayrıca, Halk Yatırım Menkul Kıymetler A.Ş.'nin yazılı izni olmadıkça içeriği kısmen ya da tamamen üçüncü kişilerce hiç bir şekil ve ortamda yayınlanamaz, iktisap edilemez, alıntı yapılamaz, kullanılamaz. İleti, gönderilen kişiye özel ve münhasırdır. İlave olarak, bu raporun gönderildiği ve yukarıdaki açıklamalarımız doğrultusunda kullanıldığı ülkelerdeki yasal düzenlemelerden kaynaklı tüm talep ve dava haklarımız saklıdır.

Uyarı Notu: Bu e-posta'nın içerdiği bilgiler (ekleri dahil olmak üzere) gizlidir. Onayımız olmaksızın üçüncü kişilere açıklanamaz. Bu mesajın gönderilmek istendiği kişi değilseniz, lütfen mesajı sisteminizden derhal siliniz. Halk Yatırım Menkul Değerler A.Ş. bu mesajın içerdiği bilgilerin doğruluğu veya eksiksiz olduğu konusunda bir garanti vermemektedir. Bu nedenle bilgilerin ne şekilde olursa olsun, içeriğinden, iletilmesinden, alınmasından, saklanmasından sorumlu değildir. Bu mesajın içeriği yazarına ait olup, Halk Yatırım Menkul Değerler A.Ş.'nin görüşlerini içermeyebilir.

