

BIST'te Yabancı Kurum İşlemleri Analizi

Borsa İstanbul'da ağırlıklı olarak yabancı kurumsal yatırımcı işlemlerine aracılık eden kurumlardan derlediğimiz verilere göre 23 Kasım tarihinde bu kurumlar toplam 751 milyon TL alım, 586 milyon TL satım ile **"net 165 milyon TL alış"** gerçekleştirdi. Hacim ve kademelere göre alım tarafında **ULKER, PGSUS, ASUZU, TCELL, MGROS** dikkat çekerken en çok satılan hisselerde ise **AVISA, COLLA** öne çıkıyor.

Haftalık kümülatif para girişi **"net 365 milyon TL"** olurken, son bir aylık kümülatif rakamlarda ise **"net 1.362 milyon TL"** para girişi görülmüştür.

BIST'te işlem gören şirketlerde gerçekleşen net alım ve net satım miktarlarının ortalama günlük işlem miktarlarına göre sıralı listesini (ilk 10 ve son 10 hisse) aşağıda görebilirsiniz:

BIST'te işlem gören şirketlerde gerçekleşen net alım ve net satım miktarlarının kademelerde bekleyen emir miktarına göre sıralı listesini (ilk 10 ve son 10 hisse) aşağıda görebilirsiniz:

Hacime Göre İlk ve Son 10

Günlük - 23/11/2018									
Net A-S / Hacim Oranına göre İlk 10				Net A-S / Hacim Oranına göre Son 10					
#	Hisse	NA/H	Net Alış Değişim	#	Hisse	NS/H			
	XU030	2.2%	18,470,321	0.47%					
	XU050	2.1%	20,117,848	0.46%					
	XU100	1.8%	19,896,327	0.40%					
	100-X	0.4%	1,740,861						
1	ULKER	30%	546,063	-3.01%	1	ADBGR	-26%	-3,995	0.51%
2	PGSUS	24%	496,001	4.96%	2	DGZTE	-24%	-5,599	0.00%
3	ASUZU	19%	70,177	1.45%	3	AKCNS	-19%	-19,198	-0.58%
4	TCELL	15%	1,117,525	1.99%	4	MPARK	-15%	-39,812	-1.61%
5	MGROS	14%	315,898	1.92%	5	BRSAN	-12%	-20,596	0.00%
6	ECZYT	13%	34,131	3.75%	6	CIMSA	-11%	-30,427	0.14%
7	AYGAZ	12%	20,595	2.53%	7	AVISA	-10%	-21,833	0.18%
8	FROTO	12%	33,762	2.70%	8	DEVA	-10%	-72,001	3.52%
9	KAREL	12%	103,026	-1.87%	9	ENKAI	-10%	-177,483	-1.90%
10	THYAO	11%	6,299,163	3.68%	10	COLLA	-9%	-79,586	-1.29%

NA/H ve NS/H son güne ait net yabancı alış/satış adedinin son bir aylık ortalama günlük işlem adedinin oranı

Kademelere Göre İlk ve Son 10

Günlük - 23/11/2018									
Net A-S / Kademe Oranına göre İlk 10				Net A-S / Kademe Oranına göre Son 10					
#	Hisse	NA/K	Net Alış Değişim	#	Hisse	NS/K			
	XU030	2.2%	18,470,321	0.47%					
	XU050	2.1%	20,117,848	0.46%					
	XU100	1.8%	19,896,327	0.40%					
	100-X	0.4%	1,740,861						
1	MGROS	316 x	315,898	1.92%	1	COLLA	-133 x	-79,586	-1.29%
2	ULKER	182 x	546,063	-3.01%	2	ASELS	-128 x	-1,026,303	0.00%
3	KOZAL	182 x	181,662	2.84%	3	ALGYO	-44 x	-8,780	-3.11%
4	TTKOM	123 x	2,468,351	0.00%	4	AVISA	-44 x	-21,833	0.18%
5	PGSUS	99 x	496,001	4.96%	5	MAVI	-34 x	-17,212	-1.10%
6	TOASO	89 x	177,022	0.76%	6	TUPRS	-33 x	-66,601	-1.45%
7	YATAS	85 x	85,291	0.27%	7	KCHOL	-30 x	-297,615	-0.14%
8	ASUZU	78 x	70,177	1.45%	8	ALCTL	-26 x	-25,658	1.71%
9	BEVAZ	70 x	28,021	0.00%	9	TAVHL	-22 x	-89,653	-2.07%
10	TCELL	37 x	1,117,525	1.99%	10	AKSEN	-22 x	-217,431	2.41%

NA/K ve NS/K son güne ait net yabancı alış/satış adedinin ortalama kademede hisse adedinin oranı

Haftalık

Haftalık									
Net A-S / Hacim Oranına göre İlk 10				Net A-S / Hacim Oranına göre Son 10					
#	Hisse	NA/H	Net Alış Değişim	#	Hisse	NS/H			
	XU030	3.8%	31,634,785	-0.68%					
	XU050	3.9%	37,605,154	-0.64%					
	XU100	3.0%	33,088,852	-0.65%					
	100-X	0.4%	1,846,978						
1	ANHYT	420%	287,806	-0.34%	1	TBORG	-142%	-73,857	-0.20%
2	ENKAI	93%	1,704,448	-2.52%	2	CIMSA	-91%	-255,594	-4.69%
3	AYGAZ	84%	143,750	1.82%	3	ALBRK	-78%	-1,758,560	-1.50%
4	ISMEN	76%	285,629	0.49%	4	TRKCM	-77%	-3,789,299	-2.90%
5	AKBNK	56%	20,472,273	0.82%	5	AKCNS	-49%	-50,756	-5.28%
6	AEFES	41%	157,763	-0.58%	6	SAHOL	-44%	-4,148,143	-0.66%
7	DOCO	40%	1,113	-3.84%	7	ANELE	-44%	-420,612	1.68%
8	ULKER	38%	678,693	-3.14%	8	FROTO	-42%	-119,154	0.67%
9	MGROS	34%	779,583	1.15%	9	EREGE	-41%	-6,580,976	-8.02%
10	ULUSE	31%	57,065	2.78%	10	EDEEN	-38%	-9,286	-5.88%

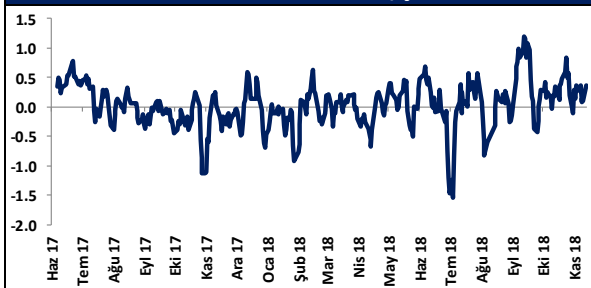
NA/H ve NS/H son 1 haftaya ait net yabancı alış/satış adedinin son bir aylık ortalama günlük işlem adedinin oranı

Haftalık

Haftalık									
Net A-S / Kademe Oranına göre İlk 10				Net A-S / Kademe Oranına göre Son 10					
#	Hisse	NA/K	Net Alış Değişim	#	Hisse	NS/K			
	XU030	3.8%	31,634,785	-0.68%					
	XU050	3.9%	37,605,154	-0.64%					
	XU100	3.0%	33,088,852	-0.65%					
	100-X	0.4%	1,846,978						
1	KOZAL	1079 x	1,079,409	3.05%	1	KERVT	-942 x	-188,345	-6.03%
2	MGROS	780 x	779,583	1.15%	2	YATAS	-375 x	-374,559	-3.82%
3	PARSN	258 x	103,143	-46.68%	3	ASELS	-303 x	-2,423,857	-3.75%
4	ULKER	226 x	678,693	-3.14%	4	TUPRS	-137 x	-274,112	-0.73%
5	TTKOM	204 x	4,079,790	-0.80%	5	MAVI	-133 x	-66,548	-2.57%
6	TOASO	196 x	392,273	1.52%	6	AKSEN	-120 x	-1,203,388	-2.30%
7	DGKLB	136 x	1,358,893	24.72%	7	FROTO	-119 x	-119,154	0.67%
8	ULUSE	114 x	57,065	2.78%	8	SAHOL	-104 x	-4,148,143	-0.66%
9	AKBNK	85 x	20,472,273	0.82%	9	SOKM	-103 x	-205,691	7.51%
10	ORGE	80 x	160,303	-2.70%	10	ARCLK	-101 x	-1,005,387	-4.47%

NA/K ve NS/K son güne ait net yabancı alış/satış adedinin ortalama kademede hisse adedinin oranı

HAFTALIK Kümülatif Net Yabancı Para G/Ç - mlr TL*



AYLIK Kümülatif Net Yabancı Para G/Ç - mlr TL*



* Haftalık ve aylık net yabancı para girişi / çıkışı tutarları, verileri derlediğimiz kurumların geriye doğru 5 ve 22 işlem gününün aine net alım - satım toplamaları üzerinden hesaplanmaktadır. Veriler, fiyat değişimlerinden arındırılmamış TL bazlı nominal alım - satım toplamalarını göstermektedir.

BIST'te Yabancı Kurum İşlemleri Analizi

Tutara Göre İlk ve Son 10 - Günlük

Günlük - 23/11/2018				Net para çıkışına göre ilk 10				
Net para girişine göre ilk 10			Net para çıkışına göre ilk 10					
#	Hisse	Adet	Tutar	#	Hisse	Adet	Tutar	
1	THYAO	6,299,163	104,465,313	1	ASELS	-1,026,303	-26,838,860	
2	HALKB	2,175,804	15,254,562	2	EREGL	-1,385,014	-11,310,028	
3	TCELL	1,117,525	13,596,932	3	TUPRS	-66,601	-8,146,036	
4	PGSUS	496,001	11,602,459	4	KCHOL	-297,615	-4,196,375	
5	KOZAL	181,662	9,453,879	5	ARCLK	-207,453	-3,152,877	
6	TTKOM	2,468,351	9,214,353	6	CCOLA	-79,586	-2,194,423	
7	KOZAA	1,171,974	8,575,332	7	TAVHL	-89,653	-2,141,280	
8	ULKER	546,063	8,020,571	8	SAHOL	-248,400	-1,858,775	
9	PETKM	1,337,143	6,962,505	9	ZOREN	-885,811	-1,138,267	
10	GARAN	866,075	6,933,797	10	TRKCM	-277,414	-840,566	

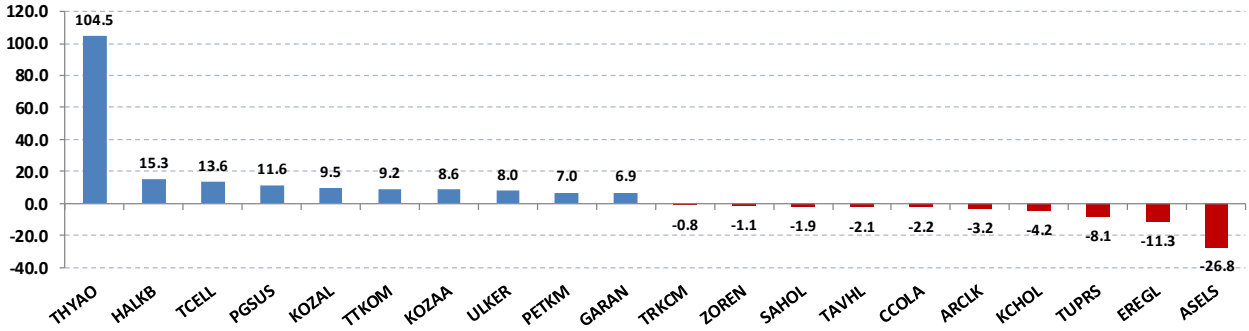
Net parasal büyüklük (tutar) bazında günlük olarak en fazla alınan ve en fazla satılan hisse senetleri

Tutara Göre İlk ve Son 10 - Haftalık

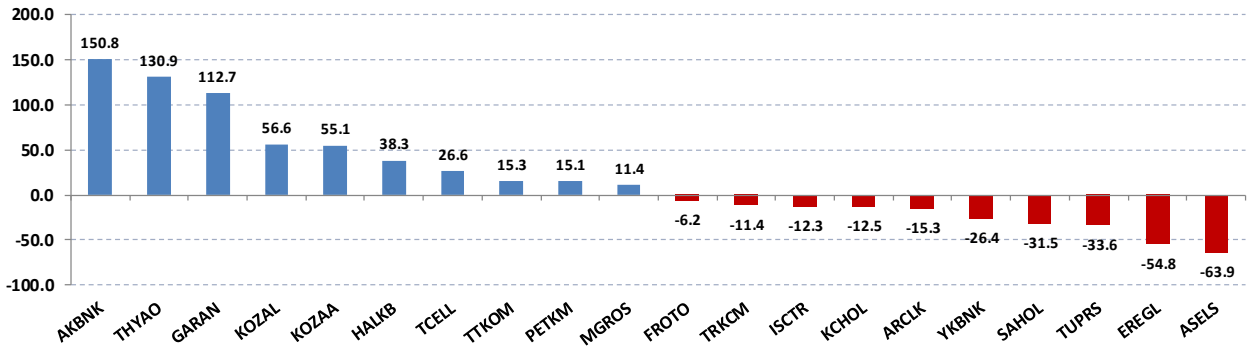
Haftalık				Net para çıkışına göre ilk 10				
Net para girişine göre ilk 10			Net para çıkışına göre ilk 10					
#	Hisse	Adet	Tutar	#	Hisse	Adet	Tutar	
1	AKBNK	20,472,273	150,839,709	1	ASELS	-2,423,857	-63,921,947	
2	THYAO	8,001,952	130,879,920	2	EREGL	-6,580,976	-54,832,694	
3	GARAN	14,064,995	112,745,003	3	TUPRS	-274,112	-33,595,184	
4	KOZAL	1,079,409	56,550,242	4	SAHOL	-4,148,143	-31,525,887	
5	KOZAA	7,584,450	55,138,955	5	YKBNK	-15,963,056	-26,370,968	
6	HALKB	5,450,787	38,340,835	6	ARCLK	-1,005,387	-15,326,119	
7	TCELL	2,228,279	26,636,842	7	KCHOL	-867,364	-12,493,504	
8	TTKOM	4,079,790	15,250,256	8	ISCTR	-3,022,354	-12,252,622	
9	PETKM	2,931,393	15,149,438	9	TRKCM	-3,789,299	-11,443,684	
10	MGROS	779,583	11,361,645	10	FROTO	-119,154	-6,215,098	

Net parasal büyüklük (tutar) bazında haftalık olarak en fazla alınan ve en fazla satılan hisse senetleri

Günlük net para giriş - çıkışı (milyon TL, ilk ve son 10 hisse)



Haftalık net para giriş - çıkışı (milyon TL, ilk ve son 10 hisse)



Künye

Yatırım Danışmanlığı ve Bireysel Portföy Yönetimi

Gökçe ARSLAN
Müdür
garslan@halkyatirim.com.tr
+90 212 314 81 79

Serhan YENİGÜN
Yönetmen
syenigun@halkyatirim.com.tr
+90 212 314 87 29

Mehmet Gökhan DELİOĞLU
Yönetmen
gdelioglu@halkyatirim.com.tr
+90 212 314 81 32

Kübra ŞAHİNKAYASI
Uzman Yardımcısı
ksahinkayasi@halkyatirim.com.tr
+90 212 314 81 44

ÇEKİNCE

"Yatırım Danışmanlığı" hizmeti; aracı kurumlar, portföy yönetim şirketleri, mevduat kabul etmeyen bankalar ile müşteri arasında imzalanacak Yatırım Danışmanlığı sözleşmesi çerçevesinde sunulmaktadır. Burada yer alan bilgi, yorum ve tavsiyeleri, kişilerin yerinde testi ile belirlediği risk seviyeleri dikkate alınarak, Halk Yatırım Yatırım Danışmanlığı ve Araştırma birimi nezdinde güvenilir olduğuna inanılan bilgi kaynaklarından yararlanarak hazırlanmakta ve kişiye özel sunulmaktadır. Verilen bu tavsiyeler mali durumunuz ile risk ve getiri tercihlerinize uygun olmayabilir. Bu nedenle, risk yapınıza uygun olmayan şekilde sadece burada yer alan bilgilere dayanılarak yatırım kararı verilmesi beklentilerinize uygun sonuçlar doğurmayabilir. Size özel olarak tahsis edilen Yatırım Danışmanınız ile irtibata geçmeniz ve mali durumunuz ve risk seviyelerinize uygun kararları birlikte almanız tavsiye edilir.

Veri ve grafikler güvenilirliğine inandığımız güvenilir kaynaklardan derlenmiş olup, yapılan yorumlar sadece HALK YATIRIM MENKUL DEĞERLER A.Ş. Yatırım Danışmanlığı'nın beklentilerini yansıtmaktadır. Bu bilgiler ışığında yapılan ve yapılacak olan ileriye dönük yatırımların sonuçlarından Şirketimiz hiçbir şekilde sorumlu tutulamaz. Ayrıca, Halk Yatırım Menkul Kıymetler A.Ş.'nin yazılı izni olmadıkça içeriği kısmen ya da tamamen üçüncü kişilerce hiç bir şekil ve ortamda yayımlanamaz, iktisap edilemez, alıntı yapılamaz, kullanılamaz. İletim, gönderilen kişiye özel ve münhasırdır. İlave olarak, bu raporun gönderildiği ve yukarıdaki açıklamalarımız doğrultusunda kullanıldığı ülkelerdeki yasal düzenlemelerden kaynaklı tüm talep ve dava haklarımız saklıdır.

Uyarı Notu: Bu e-posta'nın içerdiği bilgiler (ekleri dahil olmak üzere) gizlidir. Onayımız olmaksızın üçüncü kişilere açıklanamaz. Bu mesajın gönderilmek istendiği kişi değilseniz, lütfen mesajı sisteminizden derhal siliniz. Halk Yatırım Menkul Değerler A.Ş. bu mesajın içerdiği bilgilerin doğruluğu veya eksiksiz olduğu konusunda bir garanti vermemektedir. Bu nedenle bilgilerin ne şekilde olursa olsun, içeriğinden, iletilmesinden, alınmasından, saklanmasından sorumlu değildir. Bu mesajın içeriği yazarına ait olup, Halk Yatırım Menkul Değerler A.Ş.'nin görüşlerini içermeyebilir.