

## BIST'te Yabancı Kurum İşlemleri Analizi

Borsa İstanbul'da ağırlıklı olarak yabancı kurumsal yatırımcı işlemlerine aracılık eden kurumlardan derlediğimiz verilere göre 6 Aralık tarihinde bu kurumlar toplam 830 milyon TL alım, 745 milyon TL satım ile **"net 85 milyon TL alış"** gerçekleştirdi. Hacim ve kademelere göre alım tarafında **KCHOL, MAVI, TKFEN, BIMAS** dikkat çekerken en çok satılan hisselerde ise **DOCO, EREGL, KORDS, ADEL, SOKM, SODA** öne çıkıyor.

Haftalık kümülatif para girişi **"net 19 milyon TL"** olurken, son bir aylık kümülatif rakamlarda ise **"net 1.068 milyon TL"** para girişi görülüyor.

BIST'te işlem gören şirketlerde gerçekleşen net alım ve net satım miktarlarının ortalama günlük işlem miktarlarına göre sıralı listesini (ilk 10 ve son 10 hisse) aşağıda görebilirsiniz:

BIST'te işlem gören şirketlerde gerçekleşen net alım ve net satım miktarlarının kademelerde bekleyen emir miktarına göre sıralı listesini (ilk 10 ve son 10 hisse) aşağıda görebilirsiniz:

### Hacime Göre İlk ve Son 10

Günlük - 06/12/2018									
Net A-S / Hacim Oranına göre İlk 10				Net A-S / Hacim Oranına göre Son 10					
#	Hisse	NA/H	Net Alış Değişim	#	Hisse	NS/H			
	XU030	0.8%	6,471,005	-1.28%					
	XU050	0.7%	6,112,577	-1.27%					
	XU100	0.5%	5,005,995	-1.22%					
	100-X	-0.3%	-1,533,150						
1	KCHOL	22%	811,528	-0.46%	1	DOCO	-124%	-3,515	-1.32%
2	MAVI	16%	35,084	0.48%	2	EREG	-20%	-3,676,290	-5.22%
3	AEFES	16%	53,514	-1.56%	3	KORDS	-20%	-125,037	-2.03%
4	TKFEN	14%	225,958	2.66%	4	CIMSA	-17%	-94,239	-0.80%
5	BIMAS	13%	159,574	0.72%	5	ADEL	-16%	-4,814	-0.43%
6	ADSE	12%	1,052,643	-12.80%	6	SOKM	-15%	-236,775	0.36%
7	TSGYO	12%	205,000	0.00%	7	SODA	-15%	-800,012	0.00%
8	DYOBY	11%	52,855	-0.68%	8	CEMTS	-13%	-148,215	-2.75%
9	TCELL	10%	701,923	-2.70%	9	KRDMB	-12%	-85,016	-1.00%
10	GLVHO	10%	209,296	-0.73%	10	ANACM	-11%	-290,042	-2.17%

NA/H ve NS/H son güne ait net yabancı alış/satış adedinin son bir aylık ortalama günlük işlem adedine oranı

### Kademelere Göre İlk ve Son 10

Günlük - 06/12/2018									
Net A-S / Kade Oranına göre İlk 10				Net A-S / Kade Oranına göre Son 10					
#	Hisse	NA/K	Net Alış Değişim	#	Hisse	NS/K			
	XU030	0.8%	6,471,005	-1.28%					
	XU050	0.7%	6,112,577	-1.27%					
	XU100	0.5%	5,005,995	-1.22%					
	100-X	-0.3%	-1,533,150						
1	BIMAS	160 x	159,574	0.72%	1	YATAS	-291 x	-291,251	-4.02%
2	ASELS	128 x	1,020,675	-0.15%	2	KERTV	-275 x	-55,061	-2.04%
3	TOASO	88 x	175,132	-1.60%	3	SOKM	-118 x	-236,775	0.36%
4	KCHOL	81 x	811,528	-0.46%	4	TTKOM	-54 x	-1,085,902	-1.81%
5	MAVI	70 x	35,084	0.48%	5	EREG	-46 x	-3,676,290	-5.22%
6	ULUSE	63 x	31,692	-1.57%	6	DOCO	-35 x	-3,515	-1.32%
7	KATMR	47 x	42,669	8.11%	7	KORDS	-31 x	-125,037	-2.03%
8	MGROS	46 x	45,878	-1.18%	8	SODA	-27 x	-800,012	0.00%
9	TUPRS	37 x	74,527	-1.19%	9	ADEL	-24 x	-4,814	-0.43%
10	TKFEN	32 x	225,958	2.66%	10	KOZAL	-22 x	-21,513	-2.31%

NA/K ve NS/K son güne ait net yabancı alış/satış adedinin ortalama kademede hisse adedine oranı

### Haftalık

Haftalık									
Net A-S / Hacim Oranına göre İlk 10				Net A-S / Hacim Oranına göre Son 10					
#	Hisse	NA/H	Net Alış Değişim	#	Hisse	NS/H			
	XU030	-7.7%	-60,179,455	-2.67%					
	XU050	-5.5%	-50,560,539	-2.65%					
	XU100	-4.6%	-49,193,807	-2.42%					
	100-X	1.3%	7,366,610						
1	SOKM	192%	3,005,512	-0.80%	1	AKCNS	-301%	-619,278	5.46%
2	ANSGR	176%	139,745	-0.68%	2	ULKER	-272%	-7,090,333	4.90%
3	MAVI	120%	256,916	2.76%	3	CCOLA	-247%	-3,024,802	11.58%
4	KCHOL	88%	3,253,634	-1.57%	4	BRSAN	-233%	-509,725	-5.04%
5	TCELL	84%	5,843,670	-5.04%	5	CIMSA	-177%	-1,009,355	1.64%
6	ENISA	75%	3,208,027	4.46%	6	EKGYO	-175%	-63,956,517	-1.82%
7	ENKAI	72%	1,427,957	-3.23%	7	TOASO	-128%	-3,995,504	-2.24%
8	TKFEN	67%	1,075,635	3.47%	8	AVISA	-124%	-285,974	5.49%
9	AEFES	67%	219,120	-1.65%	9	NTHOL	-96%	-1,665,167	-2.42%
10	TAVHL	58%	966,163	0.95%	10	AKGRT	-93%	-195,844	-4.05%

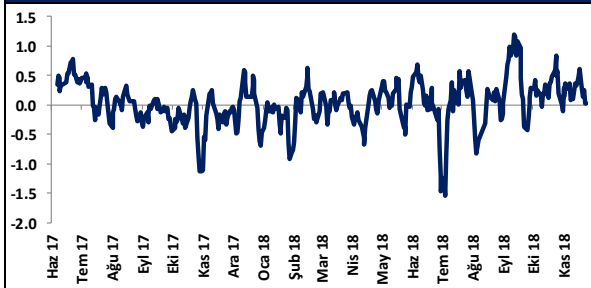
NA/H ve NS/H son 1 haftaya ait net yabancı alış/satış adedinin son bir aylık ortalama günlük işlem adedine oranı

### Haftalık

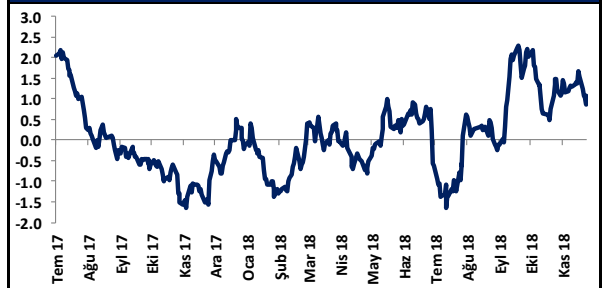
Haftalık									
Net A-S / Kade Oranına göre İlk 10				Net A-S / Kade Oranına göre Son 10					
#	Hisse	NA/K	Net Alış Değişim	#	Hisse	NS/K			
	XU030	-7.7%	-60,179,455	-2.67%					
	XU050	-5.5%	-50,560,539	-2.65%					
	XU100	-4.6%	-49,193,807	-2.42%					
	100-X	1.3%	7,366,610						
1	SOKM	1503 x	3,005,512	-0.80%	1	CCOLA	-5041 x	-3,024,802	11.58%
2	YATAS	685 x	685,052	0.00%	2	ULKER	-2363 x	-7,090,333	4.90%
3	ULUSE	539 x	269,395	2.54%	3	TOASO	-1998 x	-3,995,504	-2.24%
4	MAVI	514 x	256,916	2.76%	4	AVISA	-572 x	-285,974	5.49%
5	BIMAS	355 x	355,425	0.42%	5	AKCNS	-310 x	-619,278	5.46%
6	KCHOL	325 x	3,253,634	-1.57%	6	KERTV	-299 x	-59,720	1.05%
7	TAVHL	242 x	966,163	0.95%	7	LOGO	-291 x	-87,344	0.38%
8	TCELL	195 x	5,843,670	-5.04%	8	CIMSA	-202 x	-1,009,355	1.64%
9	TKFEN	154 x	1,075,635	3.47%	9	ASELS	-189 x	-1,510,146	-3.08%
10	AKSEN	148 x	1,477,423	-3.86%	10	ARCLK	-133 x	-1,328,596	-1.71%

NA/K ve NS/K son güne ait net yabancı alış/satış adedinin ortalama kademede hisse adedine oranı

### HAFTALIK Kümülatif Net Yabancı Para G/Ç - mlr TL\*



### AYLIK Kümülatif Net Yabancı Para G/Ç - mlr TL\*



\* Haftalık ve aylık net yabancı para girişi / çıkışı tutarları, verileri derlediğimiz kurumların geriye doğru 5 ve 22 işlem gününe ait net alım - satım toplamı üzerinden hesaplanmaktadır. Veriler, fiyat değişimlerinden arındırılmamış TL bazlı nominal alım - satım toplamlarını göstermektedir.

## BIST'te Yabancı Kurum İşlemleri Analizi

### Tutara Göre İlk ve Son 10 - Günlük

Günlük - 06/12/2018							
Net para girişine göre ilk 10			Net para çıkışına göre ilk 10				
#	Hisse	Adet	Tutar	#	Hisse	Adet	Tutar
1	THYAO	3,240,743	52,824,103	1	EREGL	-3,676,290	-29,097,838
2	ASELS	1,020,675	26,822,320	2	GARAN	-2,360,061	-18,217,308
3	BIMAS	159,574	13,459,412	3	SODA	-800,012	-5,725,688
4	KCHOL	811,528	12,174,545	4	TTKOM	-1,085,902	-4,137,286
5	AKBNK	1,683,006	11,338,409	5	SOKM	-236,775	-2,661,355
6	TUPRS	74,527	9,260,597	6	HALKB	-300,468	-2,117,401
7	TCELL	701,923	8,669,456	7	KRDMD	-875,716	-2,115,730
8	TKFEN	225,958	4,698,121	8	SKBNK	-1,728,368	-2,075,769
9	ISCTR	1,108,274	4,511,785	9	DOCO	-3,515	-1,833,154
10	ADESE	1,052,643	4,374,784	10	IPEKE	-295,738	-1,753,134

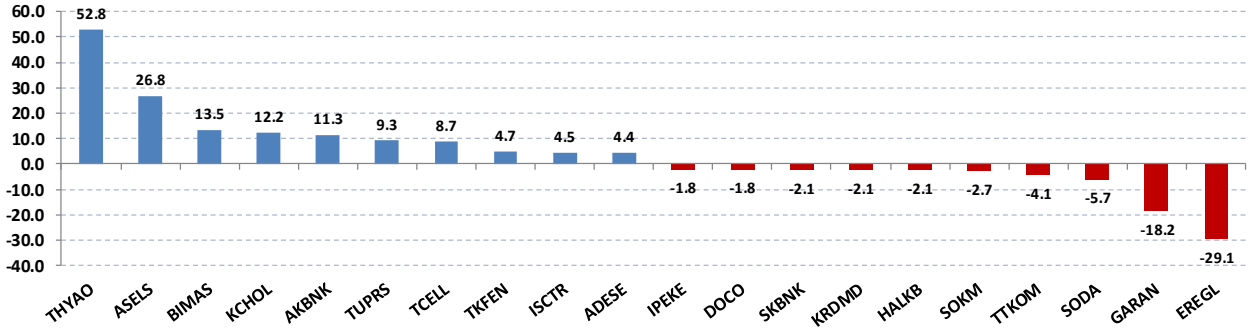
Net parasal büyüklük (tutar) bazında günlük olarak en fazla alınan ve en fazla satılan hisse senetleri

### Tutara Göre İlk ve Son 10 - Haftalık

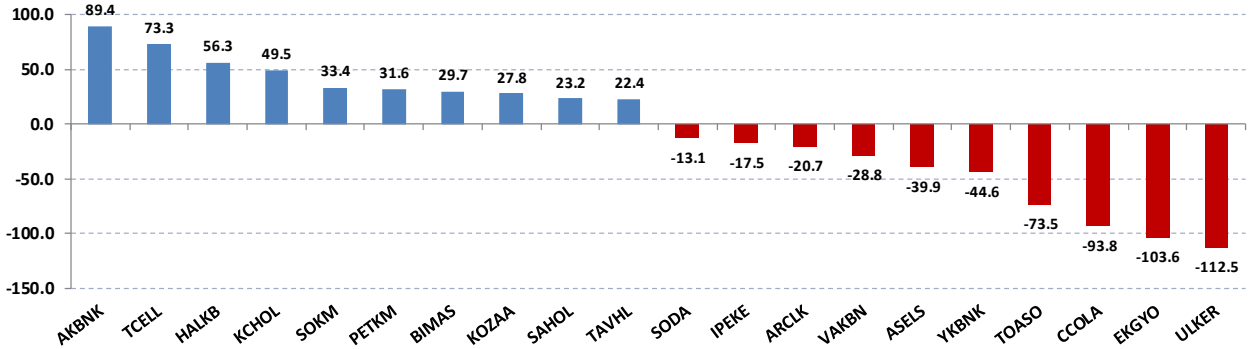
Haftalık							
Net para girişine göre ilk 10				Net para çıkışına göre ilk 10			
#	Hisse	Adet	Tutar	#	Hisse	Adet	Tutar
1	AKBNK	12,350,383	89,441,473	1	ULKER	-7,090,333	-112,495,220
2	TCELL	5,843,670	73,326,375	2	EKGYO	-63,956,517	-103,609,557
3	HALKB	7,880,920	56,332,814	3	CCOLA	-3,024,802	-93,780,956
4	KCHOL	3,253,634	49,461,751	4	TOASO	-3,995,504	-73,501,293
5	SOKM	3,005,512	33,427,301	5	YKBNK	-26,722,393	-44,572,951
6	PETKM	6,067,404	31,611,176	6	ASELS	-1,510,146	-39,873,885
7	BIMAS	355,425	29,741,927	7	VAKBN	-7,364,076	-28,822,992
8	KOZAA	3,545,684	27,826,529	8	ARCLK	-1,328,596	-20,683,589
9	SAHOL	2,962,632	23,150,010	9	IPEKE	-2,922,299	-17,545,483
10	TAVHL	966,163	22,357,021	10	SODA	-1,834,413	-13,090,369

Net parasal büyüklük (tutar) bazında haftalık olarak en fazla alınan ve en fazla satılan hisse senetleri

### Günlük net para giriş - çıkışı (milyon TL, ilk ve son 10 hisse)



### Haftalık net para giriş - çıkışı (milyon TL, ilk ve son 10 hisse)



## Künye

### Yatırım Danışmanlığı ve Bireysel Portföy Yönetimi

Gökçe ARSLAN  
Müdür  
[garslan@halkyatirim.com.tr](mailto:garslan@halkyatirim.com.tr)  
+90 212 314 81 79

Serhan YENİGÜN  
Yönetmen  
[syenigun@halkyatirim.com.tr](mailto:syenigun@halkyatirim.com.tr)  
+90 212 314 87 29

Mehmet Gökhan DELİOĞLU  
Yönetmen  
[gdelioglu@halkyatirim.com.tr](mailto:gdelioglu@halkyatirim.com.tr)  
+90 212 314 81 32

Kübra ŞAHİNKAYASI  
Uzman Yardımcısı  
[ksahinkayasi@halkyatirim.com.tr](mailto:ksahinkayasi@halkyatirim.com.tr)  
+90 212 314 81 44

## ÇEKİNCE

"Yatırım Danışmanlığı" hizmeti; aracı kurumlar, portföy yönetim şirketleri, mevduat kabul etmeyen bankalar ile müşteri arasında imzalanacak Yatırım Danışmanlığı sözleşmesi çerçevesinde sunulmaktadır. Burada yer alan bilgi, yorum ve tavsiyeleri, kişilerin yerinde testi ile belirlediği risk seviyeleri dikkate alınarak, Halk Yatırım Yatırım Danışmanlığı ve Araştırma birimi nezdinde güvenilir olduğuna inanılan bilgi kaynaklarından yararlanarak hazırlanmakta ve kişiye özel sunulmaktadır. Verilen bu tavsiyeler mali durumunuz ile risk ve getiri tercihlerinize uygun olmayabilir. Bu nedenle, risk yapınıza uygun olmayan şekilde sadece burada yer alan bilgilere dayanılarak yatırım kararı verilmesi beklentilerinize uygun sonuçlar doğurmayabilir. Size özel olarak tahsis edilen Yatırım Danışmanınız ile irtibata geçmeniz ve mali durumunuz ve risk seviyelerinize uygun kararları birlikte almanız tavsiye edilir.

Veri ve grafikler güvenilirliğine inandığımız güvenilir kaynaklardan derlenmiş olup, yapılan yorumlar sadece HALK YATIRIM MENKUL DEĞERLER A.Ş. Yatırım Danışmanlığı'nın beklentilerini yansıtmaktadır. Bu bilgiler ışığında yapılan ve yapılacak olan ileriye dönük yatırımların sonuçlarından Şirketimiz hiçbir şekilde sorumlu tutulamaz. Ayrıca, Halk Yatırım Menkul Kıymetler A.Ş.'nin yazılı izni olmadıkça içeriği kısmen ya da tamamen üçüncü kişilerce hiç bir şekil ve ortamda yayımlanamaz, iktisap edilemez, alıntı yapılamaz, kullanılamaz. İletişim, gönderilen kişiye özel ve münhasırdır. İlave olarak, bu raporun gönderildiği ve yukarıdaki açıklamalarımız doğrultusunda kullanıldığı ülkelerdeki yasal düzenlemelerden kaynaklı tüm talep ve dava haklarımız saklıdır.

Uyarı Notu: Bu e-posta'nın içerdiği bilgiler (ekleri dahil olmak üzere) gizlidir. Onayımız olmaksızın üçüncü kişilere açıklanamaz. Bu mesajın gönderilmek istendiği kişi değilseniz, lütfen mesajı sisteminizden derhal siliniz. Halk Yatırım Menkul Değerler A.Ş. bu mesajın içerdiği bilgilerin doğruluğu veya eksiksiz olduğu konusunda bir garanti vermemektedir. Bu nedenle bilgilerin ne şekilde olursa olsun, içeriğinden, iletilmesinden, alınmasından, saklanmasından sorumlu değildir. Bu mesajın içeriği yazarına ait olup, Halk Yatırım Menkul Değerler A.Ş.'nin görüşlerini içermeyebilir.