

BIST'te Yabancı Kurum İşlemleri Analizi

Borsa İstanbul'da ağırlıklı olarak yabancı kurumsal yatırımcı işlemlerine aracılık eden kurumlardan derlediğimiz verilere göre 2 Kasım tarihinde bu kurumlar toplam 1.435 milyon TL alım, 1.247 milyon TL satım ile **"net 188 milyon TL alış"** gerçekleştirdi. Hacim ve kademelere göre alım tarafında **BIMAS, EREGL, PGSUS, ASELS** dikkat çekerken en çok satılan hisselerde ise **AVISA, CCOLA, KCHOL** öne çıkıyor.

Haftalık kümülatif para girişi **"net 593 milyon TL"** olurken, son bir aylık kümülatif rakamlarda ise **"net 1.072 milyon TL"** para girişi görülmüştür.

BIST'te işlem gören şirketlerde gerçekleşen net alım ve net satım miktarlarının ortalama günlük işlem miktarlarına göre sıralı listesini (ilk 10 ve son 10 hisse) aşağıda görebilirsiniz:

BIST'te işlem gören şirketlerde gerçekleşen net alım ve net satım miktarlarının kademelerde bekleyen emir miktarına göre sıralı listesini (ilk 10 ve son 10 hisse) aşağıda görebilirsiniz:

Hacime Göre İlk ve Son 10

Günlük - 02/11/2018				Günlük - 02/11/2018					
Net A-S / Hacim Oranına göre İlk 10				Net A-S / Hacim Oranına göre Son 10					
#	Hisse	NA/H	Net Alış Değişim	#	Hisse	NS/H	Net Satış Değişim		
	XU030	2.2%	21,426,349	1.98%					
	XU050	2.0%	22,696,791	1.97%					
	XU100	1.8%	22,130,501	1.88%					
	100-X	0.3%	940,357						
1	BIMAS	27%	324,432	0.00%	1	AVISA	-45%	-48,421	-0.17%
2	TTRAK	24%	24,645	0.17%	2	ECILC	-25%	-570,277	0.66%
3	SELEC	24%	137,358	2.64%	3	CCOLA	-18%	-119,629	2.18%
4	TRGYO	20%	89,826	1.24%	4	KRDMA	-12%	-83,228	7.41%
5	EREGL	19%	3,352,482	6.12%	5	KCHOL	-10%	-537,933	-0.85%
6	AGHOL	18%	18,366	-0.08%	6	BOLUC	-10%	-22,228	-2.32%
7	PGSUS	16%	355,691	6.70%	7	TRKCM	-10%	-504,843	-0.30%
8	ENKAI	14%	351,580	0.43%	8	SISE	-10%	-982,286	0.21%
9	ASELS	13%	2,826,933	3.74%	9	PETKM	-9%	-6,102,074	-1.15%
10	SAHOL	12%	1,187,913	0.94%	10	EGEEN	-8%	-1,861	-3.90%

NA/H ve NS/H son güne ait net yabancı alış/satış adedinin son bir aylık ortalama günlük işlem adedine oranı

Kademelere Göre İlk ve Son 10

Günlük - 02/11/2018				Günlük - 02/11/2018					
Net A-S / Kadeeme Oranına göre İlk 10				Net A-S / Kadeeme Oranına göre Son 10					
#	Hisse	NA/K	Net Alış Değişim	#	Hisse	NS/K	Net Satış Değişim		
	XU030	2.2%	21,426,349	1.98%					
	XU050	2.0%	22,696,791	1.97%					
	XU100	1.8%	22,130,501	1.88%					
	100-X	0.3%	940,357						
1	ASELS	353 x	2,826,933	3.74%	1	CCOLA	-199 x	-119,629	2.18%
2	BIMAS	324 x	324,432	0.00%	2	AVISA	-97 x	-48,421	-0.17%
3	TTKOM	111 x	2,229,999	1.77%	3	KOZAL	-74 x	-73,864	-0.69%
4	MAVI	75 x	37,493	4.97%	4	FLAP	-71 x	-213,232	1.47%
5	SOKM	75 x	149,099	-0.11%	5	YATAS	-64 x	-63,554	0.27%
6	PGSUS	71 x	355,691	6.70%	6	KCHOL	-54 x	-537,933	-0.85%
7	ARCLK	48 x	475,200	2.27%	7	ALGYO	-51 x	-10,112	-2.29%
8	EREGL	42 x	3,352,482	6.12%	8	BANVT	-41 x	-28,873	-0.48%
9	TOASO	41 x	81,088	0.57%	9	KERVY	-32 x	-6,401	0.53%
10	VAKBN	36 x	2,904,899	3.54%	10	VESTL	-30 x	-590,868	1.03%

NA/K ve NS/K son güne ait net yabancı alış/satış adedinin ortalama kademede hisse adedine oranı

Haftalık

Net A-S / Hacim Oranına göre İlk 10				Net A-S / Hacim Oranına göre Son 10					
#	Hisse	NA/H	Net Alış Değişim	#	Hisse	NS/H	Net Satış Değişim		
	XU030	5.6%	54,989,671	0.65%					
	XU050	2.0%	22,348,760	0.36%					
	XU100	1.6%	20,531,162	0.40%					
	100-X	-0.7%	-2,431,779						
1	AVISA	144%	155,569	-0.85%	1	BOLUC	-75%	-166,210	-13.47%
2	ANSGR	135%	65,748	-1.32%	2	ECILC	-60%	-1,375,343	0.99%
3	TOASO	97%	1,657,192	13.30%	3	TRKCM	-51%	-2,640,733	-2.08%
4	TKFEN	97%	1,956,496	5.71%	4	CCOLA	-49%	-323,064	0.21%
5	ANACM	82%	2,867,720	2.33%	5	LINK	-47%	-38,224	0.36%
6	AEFES	73%	654,760	9.49%	6	TSKB	-45%	-27,287,768	7.04%
7	SOKM	72%	1,108,498	-5.10%	7	ENISA	-43%	-1,563,684	0.20%
8	ULKER	66%	717,108	4.16%	8	HEKTS	-42%	-160,623	4.97%
9	SODA	61%	5,383,809	1.46%	9	TAVHL	-39%	-607,449	-13.60%
10	EREGL	51%	8,796,756	4.23%	10	DGKLB	-39%	-3,122,204	0.00%

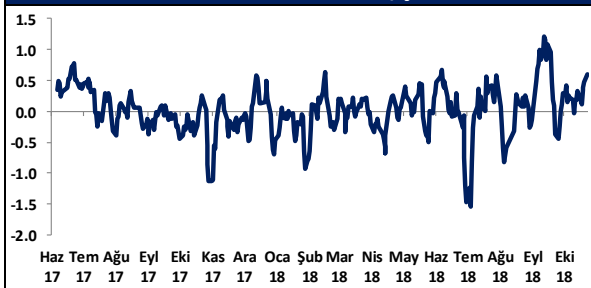
NA/H ve NS/H son 1 haftaya ait net yabancı alış/satış adedinin son bir aylık ortalama günlük işlem adedine oranı

Haftalık

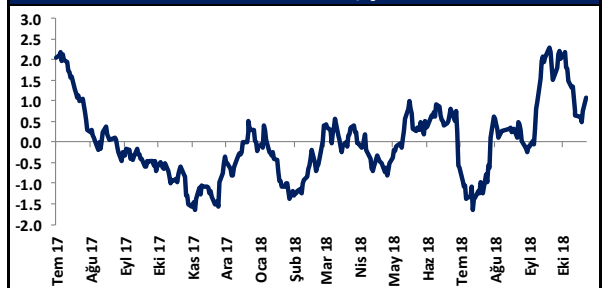
Net A-S / Kadeeme Oranına göre İlk 10				Net A-S / Kadeeme Oranına göre Son 10					
#	Hisse	NA/K	Net Alış Değişim	#	Hisse	NS/K	Net Satış Değişim		
	XU030	5.6%	54,989,671	0.65%					
	XU050	2.0%	22,348,760	0.36%					
	XU100	1.6%	20,531,162	0.40%					
	100-X	-0.7%	-2,431,779						
1	TOASO	829 x	1,657,192	13.30%	1	CCOLA	-538 x	-323,064	0.21%
2	SOKM	554 x	1,108,498	-5.10%	2	DGKLB	-312 x	-3,122,204	0.00%
3	BIMAS	541 x	540,581	0.25%	3	YATAS	-176 x	-175,927	8.62%
4	TTKOM	527 x	10,539,949	4.86%	4	TAVHL	-152 x	-607,449	-13.60%
5	PARSN	423 x	169,079	4.90%	5	BANVT	-145 x	-101,633	1.80%
6	AEFES	327 x	654,760	9.49%	6	LINK	-127 x	-38,224	0.36%
7	AVISA	311 x	155,569	-0.85%	7	VAKBN	-91 x	-7,300,578	13.10%
8	TKFEN	279 x	1,956,496	5.71%	8	KERVY	-81 x	-16,146	1.06%
9	ASELS	260 x	2,077,154	9.51%	9	VESBE	-75 x	-75,353	13.50%
10	ARCLK	259 x	2,594,071	9.34%	10	ULUSE	-62 x	-31,212	2.22%

NA/K ve NS/K son güne ait net yabancı alış/satış adedinin ortalama kademede hisse adedine oranı

HAFTALIK Kümülatif Net Yabancı Para G/Ç - mlr TL*



AYLIK Kümülatif Net Yabancı Para G/Ç - mlr TL*



* Haftalık ve aylık net yabancı para girişi / çıkışı tutarları, verileri derlediğimiz kurumların geriye doğru 5 ve 22 işlem gününe ait net alım - satım toplamaları üzerinden hesaplanmaktadır. Veriler, fiyat değişimlerinden arındırılmamış TL bazlı nominal alım - satım toplamalarını göstermektedir.

BIST'te Yabancı Kurum İşlemleri Analizi

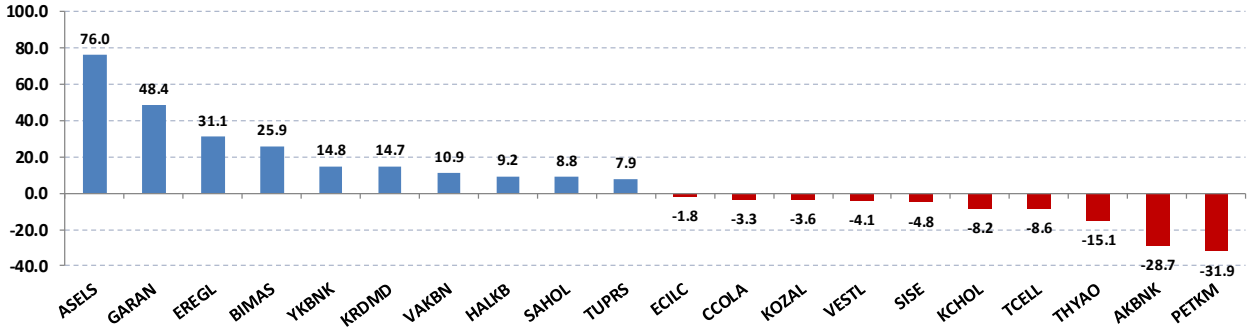
Tutara Göre İlk ve Son 10 - Günlük

Günlük - 02/11/2018				Haftalık											
Net para girişine göre ilk 10			Net para çıkışına göre ilk 10			Net para girişine göre ilk 10			Net para çıkışına göre ilk 10						
#	Hisse	Adet	Tutar	#	Hisse	Adet	Tutar	#	Hisse	Adet	Tutar	#	Hisse	Adet	Tutar
1	ASELS	2,826,933	76,007,741	1	PETKM	-6,102,074	-31,901,643	1	GARAN	19,835,407	143,925,715	1	PETKM	-11,046,599	-56,691,144
2	GARAN	6,357,808	48,433,778	2	AKBNK	-4,050,144	-28,650,722	2	EREGL	8,796,756	79,135,620	2	VAKBN	-7,300,578	-25,858,646
3	EREGL	3,352,482	31,067,454	3	THYAO	-1,011,733	-15,102,142	3	ASELS	2,077,154	53,333,019	3	TSKB	-27,287,768	-19,974,646
4	BIMAS	324,432	25,920,786	4	TCELL	-721,071	-8,569,204	4	TUPRS	391,614	50,400,761	4	KRDMD	-6,552,131	-19,957,792
5	YKBNK	8,722,041	14,792,581	5	KCHOL	-537,933	-8,200,251	5	HALKB	7,126,703	46,138,277	5	TAVHL	-607,449	-14,824,188
6	KRDMD	4,652,913	14,735,776	6	SISE	-982,286	-4,794,537	6	BIMAS	540,581	43,143,738	6	TCELL	-852,349	-9,958,841
7	VAKBN	2,904,899	10,878,848	7	VESTL	-590,868	-4,051,579	7	TKFEN	1,956,496	42,502,914	7	EKGYO	-5,706,826	-9,838,569
8	HALKB	1,368,742	9,248,591	8	KOZAL	-73,864	-3,585,141	8	ARCLK	2,594,071	39,782,679	8	CCOLA	-323,064	-9,009,601
9	SAHOL	1,187,913	8,826,195	9	CCOLA	-119,629	-3,342,790	9	SODA	5,383,809	36,986,768	9	TRKCM	-2,640,733	-8,698,574
10	TUPRS	60,512	7,944,011	10	ECILC	-570,277	-1,753,602	10	TTKOM	10,539,949	34,929,391	10	AKBNK	-1,216,597	-8,190,133

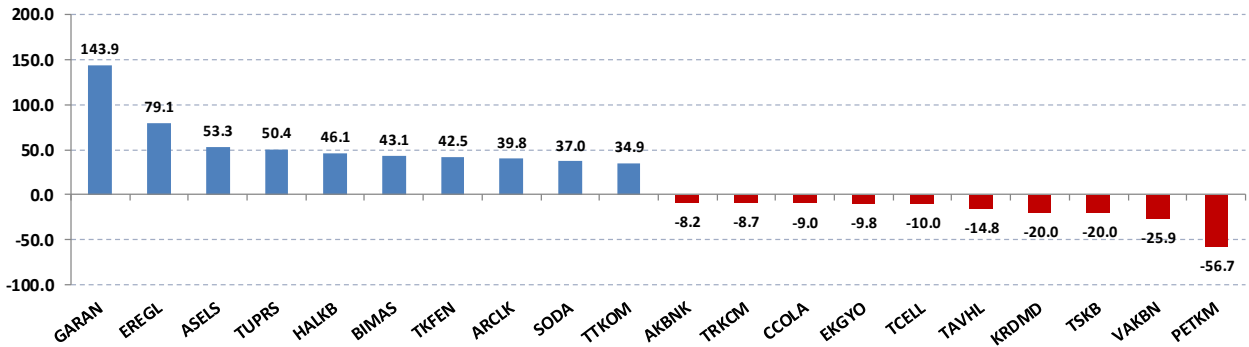
Net parasal büyüklük (tutar) bazında günlük olarak en fazla alınan ve en fazla satılan hisse senetleri

Net parasal büyüklük (tutar) bazında haftalık olarak en fazla alınan ve en fazla satılan hisse senetleri

Günlük net para giriş - çıkışı (milyon TL, ilk ve son 10 hisse)



Haftalık net para giriş - çıkışı (milyon TL, ilk ve son 10 hisse)



Künye

Yatırım Danışmanlığı ve Bireysel Portföy Yönetimi

Gökçe ARSLAN

Müdür

garslan@halkyatirim.com.tr

+90 212 314 81 79

Mehmet Gökhan DELİOĞLU

Yönetmen

gdelioglu@halkyatirim.com.tr

+90 212 314 81 32

Kübra ŞAHİNKAYASI

Uzman Yardımcısı

ksahinkayasi@halkyatirim.com.tr

+90 212 314 81 44

ÇEKİNCE

“Yatırım Danışmanlığı” hizmeti; aracı kurumlar, portföy yönetim şirketleri, mevduat kabul etmeyen bankalar ile müşteri arasında imzalanacak Yatırım Danışmanlığı sözleşmesi çerçevesinde sunulmaktadır. Burada yer alan bilgi, yorum ve tavsiyeleri, kişilerin yerinde testi ile belirlediği risk seviyeleri dikkate alınarak, Halk Yatırım Yatırım Danışmanlığı ve Araştırma birimi nezdinde güvenilir olduğuna inanılan bilgi kaynaklarından yararlanarak hazırlanmakta ve kişiye özel sunulmaktadır. Verilen bu tavsiyeler mali durumunuz ile risk ve getiri tercihlerinize uygun olmayabilir. Bu nedenle, risk yapınıza uygun olmayan şekilde sadece burada yer alan bilgilere dayanılarak yatırım kararı verilmesi beklentilerinize uygun sonuçlar doğurmayabilir. Size özel olarak tahsis edilen Yatırım Danışmanınız ile irtibata geçmeniz ve mali durumunuz ve risk seviyelerinize uygun kararları birlikte almanız tavsiye edilir.

Veri ve grafikler güvenilirliğine inandığımız güvenilir kaynaklardan derlenmiş olup, yapılan yorumlar sadece HALKYATIRIM MENKUL DEĞERLER A.Ş. Yatırım Danışmanlığı'nın beklentilerini yansıtmaktadır. Bu bilgiler ışığında yapılan ve yapılacak olan ileriye dönük yatırımların sonuçlarından Şirketimiz hiçbir şekilde sorumlu tutulamaz. Ayrıca, Halk Yatırım Menkul Kıymetler A.Ş.'nin yazılı izni olmadıkça içeriği kısmen ya da tamamen üçüncü kişilerce hiç bir şekil ve ortamda yayınlanamaz, iktisap edilemez, alıntı yapılamaz, kullanılamaz. İletişim, gönderilen kişiye özel ve münhasırdır. İlave olarak, bu raporun gönderildiği ve yukarıdaki açıklamalarımız doğrultusunda kullanıldığı ülkelerdeki yasal düzenlemelerden kaynaklı tüm talep ve dava haklarımız saklıdır.

Uyarı Notu: Bu e-posta'nın içerdiği bilgiler (ekleri dahil olmak üzere) gizlidir. Onayımız olmaksızın üçüncü kişilere açıklanamaz. Bu mesajın gönderilmek istendiği kişi değilseniz, lütfen mesajı sisteminizden derhal siliniz. Halk Yatırım Menkul Değerler A.Ş. bu mesajın içerdiği bilgilerin doğruluğu veya eksiksiz olduğu konusunda bir garanti vermemektedir. Bu nedenle bilgilerin ne şekilde olursa olsun, içeriğinden, iletilmesinden, alınmasından, saklanmasından sorumlu değildir. Bu mesajın içeriği yazarına ait olup, Halk Yatırım Menkul Değerler A.Ş.'nin görüşlerini içermeyebilir.