

BIST'te Yabancı Kurum İşlemleri Analizi

Borsa İstanbul'da ağırlıklı olarak yabancı kurumsal yatırımcı işlemlerine aracılık eden kurumlardan derlediğimiz verilere göre 31 Ekim tarihinde bu kurumlar toplam 1.391 milyon TL alım, 1.265 milyon TL satım ile **"net 126 milyon TL alış"** gerçekleştirdi. Hacim ve kademelere göre alım tarafında **DOAS, AVISA, SOKM, TKFEN, FROTO, TUPRS, BIMAS** dikkat çekerken en çok satılan hisselerde ise **BOLUC, LINK, DGKLB, COLA, VESBE** öne çıkıyor.

Haftalık kümülatif para girişi **"net 387 milyon TL"** olurken, son bir aylık kümülatif rakamlarda ise **"net 486 milyon TL"** para girişi görülüyor.

BIST'te işlem gören şirketlerde gerçekleşen net alım ve net satım miktarlarının ortalama günlük işlem miktarlarına göre sıralı listesini (ilk 10 ve son 10 hisse) aşağıda görebilirsiniz:

BIST'te işlem gören şirketlerde gerçekleşen net alım ve net satım miktarlarının kademelerde bekleyen emir miktarına göre sıralı listesini (ilk 10 ve son 10 hisse) aşağıda görebilirsiniz:

Hacime Göre İlk ve Son 10

Günlük - 31/10/2018									
Net A-S / Hacim Oranına göre İlk 10			Net A-S / Hacim Oranına göre Son 10						
#	Hisse	NA/H	Net Alış Değişim	#	Hisse	NS/H	Net Satış Değişim		
	XU030	0.7%	6,487,344	0.26%					
	XU050	0.2%	2,190,824	0.30%					
	XU100	0.2%	3,047,784	0.22%					
	100-X	-0.5%	-1,486,320						
1	DOAS	87%	406,547	16.55%	1	BOLUC	-47%	-117,982	-8.45%
2	AVISA	76%	77,593	-0.85%	2	LINK	-46%	-39,685	-2.59%
3	ANSGR	54%	34,611	-0.67%	3	DGKLB	-30%	-2,161,059	8.33%
4	SOKM	45%	724,133	0.87%	4	COLA	-30%	-179,537	-1.57%
5	TKFEN	40%	844,176	1.14%	5	VESBE	-25%	-109,283	-2.43%
6	FROTO	38%	145,335	7.33%	6	TTRAK	-15%	-13,160	-3.71%
7	TUPRS	27%	372,516	5.53%	7	ZOREN	-12%	-2,609,577	-7.50%
8	ISMEN	23%	273,065	0.00%	8	TRCAS	-11%	-175,482	-2.82%
9	ANACM	23%	764,061	1.34%	9	ECILC	-11%	-265,280	-0.34%
10	BIMAS	23%	258,970	-0.56%	10	EGSER	-11%	-47,286	-2.31%

NA/H ve NS/H son güne ait net yabancı alış/satış adedinin son bir aylık ortalama günlük işlem adedinin oranı

Kademelere Göre İlk ve Son 10

Günlük - 31/10/2018									
Net A-S / Kade Oranına göre İlk 10			Net A-S / Kade Oranına göre Son 10						
#	Hisse	NA/K	Net Alış Değişim	#	Hisse	NS/K	Net Satış Değişim		
	XU030	0.7%	6,487,344	0.26%					
	XU050	0.2%	2,190,824	0.30%					
	XU100	0.2%	3,047,784	0.22%					
	100-X	-0.5%	-1,486,320						
1	SOKM	362 x	724,133	0.87%	1	COLA	-299 x	-179,537	-1.57%
2	BIMAS	259 x	258,970	-0.56%	2	DGKLB	-216 x	-2,161,059	8.33%
3	TUPRS	186 x	372,516	5.53%	3	LINK	-132 x	-39,685	-2.59%
4	AVISA	155 x	77,593	-0.85%	4	VESBE	-109 x	-109,283	-2.43%
5	PARSN	150 x	59,986	1.78%	5	BANVT	-75 x	-52,444	0.66%
6	KOZAL	146 x	145,624	-1.70%	6	ASELS	-74 x	-595,505	1.36%
7	FROTO	145 x	145,335	7.33%	7	YATAS	-58 x	-58,311	8.71%
8	TTKOM	126 x	2,516,304	-1.23%	8	AEFES	-46 x	-91,069	-1.11%
9	TKFEN	121 x	844,176	1.14%	9	BOLUC	-39 x	-117,982	-8.45%
10	DOAS	81 x	406,547	16.55%	10	TAVHL	-37 x	-146,529	-5.22%

NA/K ve NS/K son güne ait net yabancı alış/satış adedinin ortalama kademede hisse adedinin oranı

Haftalık

Haftalık									
Net A-S / Hacim Oranına göre İlk 10			Net A-S / Hacim Oranına göre Son 10						
#	Hisse	NA/H	Net Alış Değişim	#	Hisse	NS/H	Net Satış Değişim		
	XU030	2.9%	28,856,853	-3.23%					
	XU050	-0.8%	-9,204,822	-3.48%					
	XU100	-0.6%	-7,334,370	-3.50%					
	100-X	-1.5%	-5,018,740						
1	AVISA	222%	227,445	-1.69%	1	BOLUC	-64%	-161,929	-8.45%
2	ANACM	94%	3,161,337	2.03%	2	TSKB	-62%	-32,315,929	-7.79%
3	ULKER	88%	912,174	-3.46%	3	DGKLB	-60%	-4,344,096	1.11%
4	AEFES	79%	677,197	-4.38%	4	TAVHL	-54%	-767,638	-13.21%
5	DOAS	75%	350,446	13.38%	5	LINK	-47%	-40,781	-4.40%
6	TOASO	66%	1,046,894	0.00%	6	TTRAK	-45%	-38,755	-6.82%
7	SOKM	64%	1,047,167	-6.63%	7	SELEC	-45%	-240,103	-0.66%
8	ANSGR	62%	40,204	-2.62%	8	ECILC	-42%	-998,035	-3.57%
9	SODA	61%	5,580,380	8.83%	9	HEKTS	-41%	-165,785	-4.91%
10	BIMAS	53%	611,660	-2.64%	10	TRKCM	-39%	-1,938,950	-9.67%

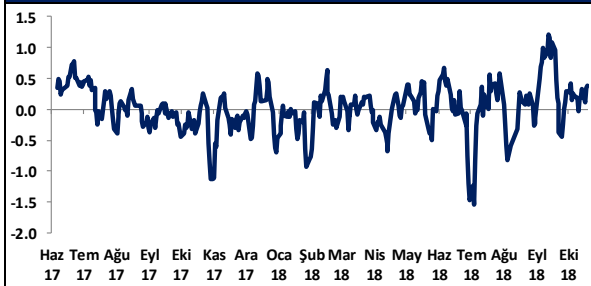
NA/H ve NS/H son 1 haftaya ait net yabancı alış/satış adedinin son bir aylık ortalama günlük işlem adedinin oranı

Haftalık

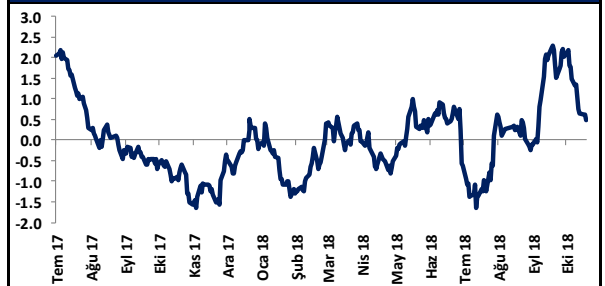
Haftalık									
Net A-S / Kade Oranına göre İlk 10			Net A-S / Kade Oranına göre Son 10						
#	Hisse	NA/K	Net Alış Değişim	#	Hisse	NS/K	Net Satış Değişim		
	XU030	2.9%	28,856,853	-3.23%					
	XU050	-0.8%	-9,204,822	-3.48%					
	XU100	-0.6%	-7,334,370	-3.50%					
	100-X	-1.5%	-5,018,740						
1	KOZAL	687 x	686,919	-4.62%	1	DGKLB	-434 x	-4,344,096	1.11%
2	BIMAS	612 x	611,660	-2.64%	2	ASELS	-261 x	-2,086,858	0.40%
3	SOKM	524 x	1,047,167	-6.63%	3	COLA	-225 x	-134,814	-2.96%
4	TOASO	523 x	1,046,894	0.00%	4	BANVT	-206 x	-144,133	-3.48%
5	AVISA	455 x	227,445	-1.69%	5	TAVHL	-192 x	-767,638	-13.21%
6	TTKOM	429 x	8,578,311	-3.03%	6	LINK	-136 x	-40,781	-4.40%
7	BIZIM	363 x	362,708	2.29%	7	YATAS	-132 x	-131,865	6.03%
8	AEFES	339 x	677,197	-4.38%	8	VAKBN	-123 x	-9,801,438	-3.66%
9	ULKER	304 x	912,174	-3.46%	9	VESBE	-117 x	-117,307	12.58%
10	PARSN	239 x	95,677	3.37%	10	ALGYO	-87 x	-17,334	2.23%

NA/K ve NS/K son güne ait net yabancı alış/satış adedinin ortalama kademede hisse adedinin oranı

HAFTALIK Kümülatif Net Yabancı Para G/Ç - mlr TL*



AYLIK Kümülatif Net Yabancı Para G/Ç - mlr TL*



* Haftalık ve aylık net yabancı para girişi / çıkışı tutarları, verileri derlediğimiz kurumların geriye doğru 5 ve 22 işlem gününe ait net alım - satım toplamaları üzerinden hesaplanmaktadır. Veriler, fiyat değişimlerinden arındırılmamış TL bazlı nominal alım - satım toplamalarını göstermektedir.

BIST'te Yabancı Kurum İşlemleri Analizi

Tutara Göre İlk ve Son 10 - Günlük

Günlük - 31/10/2018							
Net para girişine göre ilk 10			Net para çıkışına göre ilk 10				
#	Hisse	Adet	Tutar	#	Hisse	Adet	Tutar
1	TUPRS	372,516	48,239,279	1	THYAO	-1,090,517	-15,719,796
2	EREGL	3,408,781	30,573,360	2	GARAN	-2,158,764	-15,329,384
3	BIMAS	258,970	20,565,560	3	ASELS	-595,505	-15,166,905
4	TKFEN	844,176	18,159,918	4	PETKM	-2,389,797	-12,252,491
5	ISCTR	3,867,150	15,584,616	5	KRDMD	-2,282,894	-6,921,735
6	SODA	1,664,494	11,514,969	6	CCOLA	-179,537	-5,007,096
7	AKBNK	1,716,172	11,354,193	7	SAHOL	-682,006	-4,961,595
8	KCHOL	564,046	8,717,326	8	VAKBN	-1,120,781	-3,882,387
9	FROTO	145,335	8,544,971	9	TAVHL	-146,529	-3,485,474
10	TTKOM	2,516,304	8,160,375	10	EKGYO	-1,843,080	-3,138,766

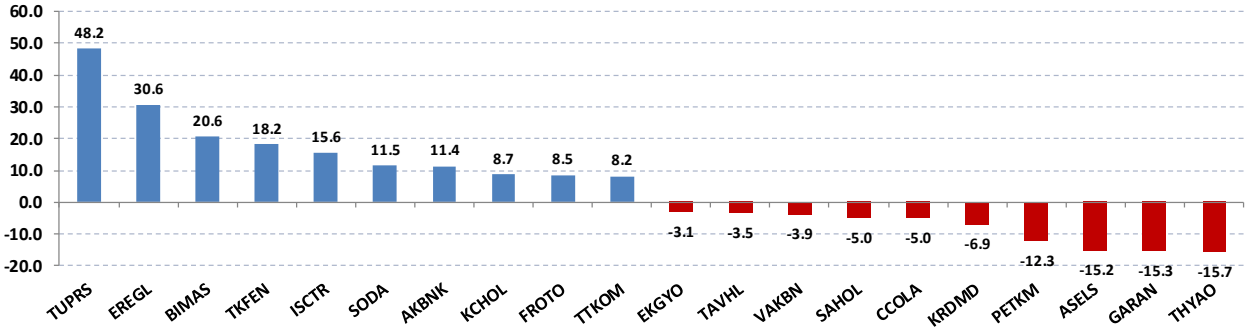
Net parasal büyüklük (tutar) bazında günlük olarak en fazla alınan ve en fazla satılan hisse senetleri

Tutara Göre İlk ve Son 10 - Haftalık

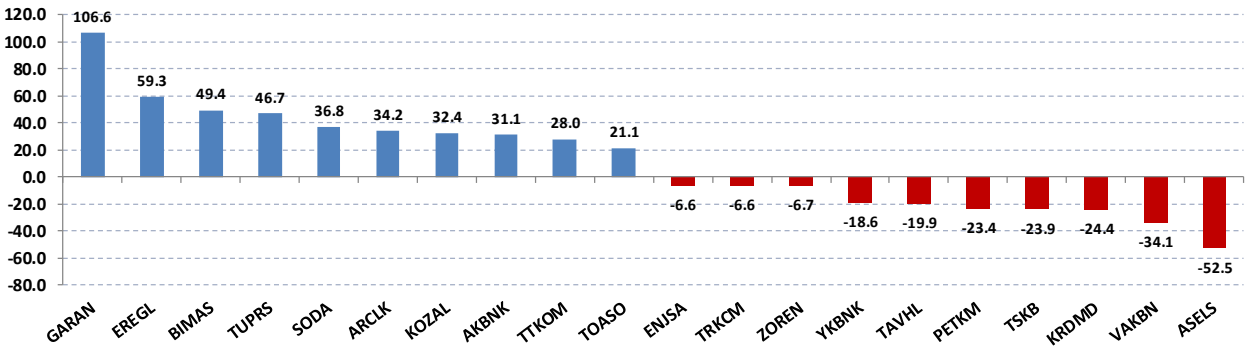
Haftalık							
Net para girişine göre ilk 10				Net para çıkışına göre ilk 10			
#	Hisse	Adet	Tutar	#	Hisse	Adet	Tutar
1	GARAN	15,055,121	106,620,367	1	ASELS	-2,086,858	-52,538,739
2	EREGL	6,486,587	59,274,430	2	VAKBN	-9,801,438	-34,050,195
3	BIMAS	611,660	49,360,930	3	KRDMD	-8,010,976	-24,449,499
4	TUPRS	362,669	46,733,507	4	TSKB	-32,315,929	-23,913,787
5	SODA	5,580,380	36,785,865	5	PETKM	-4,508,395	-23,362,502
6	ARCLK	2,312,677	34,218,367	6	TAVHL	-767,638	-19,866,484
7	KOZAL	686,919	32,356,632	7	YKBNK	-11,413,439	-18,558,251
8	AKBNK	4,693,561	31,137,087	8	ZOREN	-5,896,736	-6,663,312
9	TTKOM	8,578,311	27,999,608	9	TRKCM	-1,938,950	-6,627,332
10	TOASO	1,046,894	21,103,296	10	ENJSA	-1,334,610	-6,563,611

Net parasal büyüklük (tutar) bazında haftalık olarak en fazla alınan ve en fazla satılan hisse senetleri

Günlük net para giriş - çıkışı (milyon TL, ilk ve son 10 hisse)



Haftalık net para giriş - çıkışı (milyon TL, ilk ve son 10 hisse)



Künye

Yatırım Danışmanlığı ve Bireysel Portföy Yönetimi

Gökçe ARSLAN
Müdür
garslan@halkyatirim.com.tr
+90 212 314 81 79

Mehmet Gökhan DELİOĞLU
Yönetmen
gdelioglu@halkyatirim.com.tr
+90 212 314 81 32

Kübra ŞAHİNKAYASI
Uzman Yardımcısı
ksahinkayasi@halkyatirim.com.tr
+90 212 314 81 44

ÇEKİNCE

“Yatırım Danışmanlığı” hizmeti; aracı kurumlar, portföy yönetim şirketleri, mevduat kabul etmeyen bankalar ile müşteri arasında imzalanacak Yatırım Danışmanlığı sözleşmesi çerçevesinde sunulmaktadır. Burada yer alan bilgi, yorum ve tavsiyeleri, kişilerin yerinde testi ile belirlediği risk seviyeleri dikkate alınarak, Halk Yatırım Yatırım Danışmanlığı ve Araştırma birimi nezdinde güvenilir olduğuna inanılan bilgi kaynaklarından yararlanarak hazırlanmakta ve kişiye özel sunulmaktadır. Verilen bu tavsiyeler mali durumunuz ile risk ve getiri tercihlerinize uygun olmayabilir. Bu nedenle, risk yapınıza uygun olmayan şekilde sadece burada yer alan bilgilere dayanılarak yatırım kararı verilmesi beklentilerinize uygun sonuçlar doğurmayabilir. Size özel olarak tahsis edilen Yatırım Danışmanınız ile irtibata geçmeniz ve mali durumunuz ve risk seviyelerinize uygun kararları birlikte almanız tavsiye edilir.

Veri ve grafikler güvenilirliğine inandığımız güvenilir kaynaklardan derlenmiş olup, yapılan yorumlar sadece HALK YATIRIM MENKUL DEĞERLER A.Ş. Yatırım Danışmanlığı'nın beklentilerini yansıtmaktadır. Bu bilgiler ışığında yapılan ve yapılacak olan ileriye dönük yatırımların sonuçlarından Şirketimiz hiçbir şekilde sorumlu tutulamaz. Ayrıca, Halk Yatırım Menkul Kıymetler A.Ş.'nin yazılı izni olmadıkça içeriği kısmen ya da tamamen üçüncü kişilerce hiç bir şekil ve ortamda yayımlanamaz, iktisap edilemez, alıntı yapılamaz, kullanılamaz. İlet, gönderilen kişiye özel ve münhasırdır. İlave olarak, bu raporun gönderildiği ve yukarıdaki açıklamalarımız doğrultusunda kullanıldığı ülkelerdeki yasal düzenlemelerden kaynaklı tüm talep ve dava haklarımız saklıdır.

Uyarı Notu: Bu e-posta'nın içerdiği bilgiler (ekleri dahil olmak üzere) gizlidir. Onayımız olmaksızın üçüncü kişilere açıklanamaz. Bu mesajın gönderilmek istendiği kişi değilseniz, lütfen mesajı sisteminizden derhal siliniz. Halk Yatırım Menkul Değerler A.Ş. bu mesajın içerdiği bilgilerin doğruluğu veya eksiksiz olduğu konusunda bir garanti vermemektedir. Bu nedenle bilgilerin ne şekilde olursa olsun, içeriğinden, iletilmesinden, alınmasından, saklanmasından sorumlu değildir. Bu mesajın içeriği yazarına ait olup, Halk Yatırım Menkul Değerler A.Ş.'nin görüşlerini içermeyebilir.