

BIST'te Yabancı Kurum İşlemleri Analizi

Borsa İstanbul'da ağırlıklı olarak yabancı kurumsal yatırımcı işlemlerine aracılık eden kurumlardan derlediğimiz verilere göre 26 Kasım tarihinde bu kurumlar toplam 1.195 milyon TL alım, 1.090 milyon TL satım ile **"net 106 milyon TL alış"** gerçekleştirdi. Hacim ve kademelere göre alım tarafında **AKSEN, TCELL, INDES, HALKB, CCOLA** dikkat çekerken en çok satılan hisselerde ise **SAHOL, VERUS** öne çıkıyor.

Haftalık kümülatif para girişi **"net 335 milyon TL"** olurken, son bir aylık kümülatif rakamlarda ise **"net 1.416 milyon TL"** para girişi görülmüştür.

BIST'te işlem gören şirketlerde gerçekleşen net alım ve net satım miktarlarının ortalama günlük işlem miktarlarına göre sıralı listesini (ilk 10 ve son 10 hisse) aşağıda görebilirsiniz:

BIST'te işlem gören şirketlerde gerçekleşen net alım ve net satım miktarlarının kademelerde bekleyen emir miktarına göre sıralı listesini (ilk 10 ve son 10 hisse) aşağıda görebilirsiniz:

Hacime Göre İlk ve Son 10

Günlük - 26/11/2018									
Net A-S / Hacim Oranına göre İlk 10				Net A-S / Hacim Oranına göre Son 10					
#	Hisse	NA/H	Net Alış Değişim	#	Hisse	NS/H			
	XU030	0.9%	7,414,402	1.04%					
	XU050	0.7%	6,923,582	1.03%					
	XU100	0.7%	8,192,058	1.03%					
	100-X	-0.2%	-1,050,204						
1	AKSEN	40%	1,907,239	3.37%	1	TBORG	-84%	-47,342	-0.20%
2	OTKAR	35%	26,544	1.49%	2	ADBGR	-31%	-5,000	2.30%
3	TCELL	31%	2,410,828	2.60%	3	ANSGR	-25%	-14,812	-0.90%
4	INDES	20%	99,359	6.23%	4	TRGYO	-25%	-90,979	0.64%
5	HALKB	13%	7,454,671	2.97%	5	ENKAI	-20%	-357,380	0.00%
6	DGZTE	12%	2,801	0.23%	6	SAHOL	-16%	-1,516,658	3.17%
7	CCOLA	12%	108,144	4.73%	7	AKCNS	-14%	-14,695	-0.73%
8	NETAS	12%	59,713	2.01%	8	EKGYO	-14%	-3,996,902	0.00%
9	KCHOL	12%	428,866	2.91%	9	VERUS	-14%	-46,760	2.57%
10	AKBNK	9%	3,259,376	2.16%	10	BRSAN	-13%	-23,177	1.03%

NA/H ve NS/H son güne ait net yabancı alış/satış adedinin son bir aylık ortalama günlük işlem adedinin oranı

Kademelere Göre İlk ve Son 10

Günlük - 26/11/2018									
Net A-S / Kademe Oranına göre İlk 10				Net A-S / Kademe Oranına göre Son 10					
#	Hisse	NA/K	Net Alış Değişim	#	Hisse	NS/K			
	XU030	0.9%	7,414,402	1.04%					
	XU050	0.7%	6,923,582	1.03%					
	XU100	0.7%	8,192,058	1.03%					
	100-X	-0.2%	-1,050,204						
1	AKSEN	191 x	1,907,239	3.37%	1	KOZAL	-101 x	-101,011	-1.81%
2	CCOLA	180 x	108,144	4.73%	2	VERUS	-94 x	-46,760	2.57%
3	TTKOM	124 x	2,472,791	2.41%	3	TOASO	-51 x	-101,145	3.99%
4	HALKB	106 x	7,454,671	2.97%	4	AVISA	-42 x	-20,807	0.44%
5	TCELL	80 x	2,410,828	2.60%	5	SAHOL	-38 x	-1,516,658	3.17%
6	BIMAS	76 x	76,310	0.55%	6	VAKBN	-36 x	-2,841,200	2.17%
7	MGRS	71 x	70,537	1.81%	7	YATAS	-35 x	-35,155	1.59%
8	INDES	50 x	99,359	6.23%	8	ASELS	-34 x	-269,278	0.69%
9	SOKM	47 x	93,838	-3.97%	9	DGKLB	-33 x	-329,151	12.61%
10	ALGYO	45 x	8,948	0.88%	10	ORGE	-32 x	-64,892	0.69%

NA/K ve NS/K son güne ait net yabancı alış/satış adedinin ortalama kademede hisse adedinin oranı

Haftalık

Haftalık									
Net A-S / Hacim Oranına göre İlk 10				Net A-S / Hacim Oranına göre Son 10					
#	Hisse	NA/H	Net Alış Değişim	#	Hisse	NS/H			
	XU030	2.8%	22,829,120	-0.66%					
	XU050	2.4%	23,468,115	-0.66%					
	XU100	2.0%	22,082,234	-0.64%					
	100-X	0.1%	293,018						
1	AYGAZ	79%	134,107	2.61%	1	TBORG	-209%	-117,062	0.00%
2	ENKAI	64%	1,154,235	-4.13%	2	CIMSA	-72%	-201,241	-3.79%
3	OTKAR	58%	43,695	1.98%	3	ALBRK	-63%	-1,462,649	-2.96%
4	AKBNK	57%	21,108,883	1.20%	4	ADBGR	-63%	-10,252	2.56%
5	ISMEN	57%	212,521	0.49%	5	AKCNS	-61%	-62,817	-6.36%
6	TCELL	56%	4,308,273	4.30%	6	TRKCM	-59%	-2,852,064	-1.94%
7	AEFES	38%	142,827	-1.26%	7	SAHOL	-56%	-5,319,814	-0.13%
8	ULUSE	35%	62,541	0.23%	8	TRGYO	-53%	-194,900	-1.86%
9	DOCOS	32%	907	1.45%	9	EREGE	-44%	-6,913,286	-8.33%
10	MGRS	32%	702,911	2.15%	10	BIZIM	-36%	-102,374	-4.61%

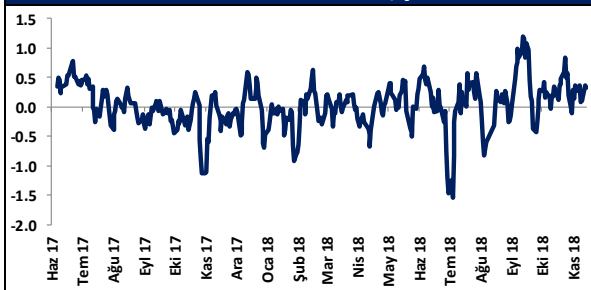
NA/H ve NS/H son 1 haftaya ait net yabancı alış/satış adedinin son bir aylık ortalama günlük işlem adedinin oranı

Haftalık

Haftalık									
Net A-S / Kademe Oranına göre İlk 10				Net A-S / Kademe Oranına göre Son 10					
#	Hisse	NA/K	Net Alış Değişim	#	Hisse	NS/K			
	XU030	2.8%	22,829,120	-0.66%					
	XU050	2.4%	23,468,115	-0.66%					
	XU100	2.0%	22,082,234	-0.64%					
	100-X	0.1%	293,018						
1	MGRS	703 x	702,911	2.15%	1	YATAS	-452 x	-451,768	-3.03%
2	KOZAL	349 x	349,085	-2.18%	2	KERVIT	-395 x	-79,037	-7.39%
3	TTKOM	320 x	6,409,750	0.00%	3	ASELS	-311 x	-2,486,209	-2.08%
4	ULKER	177 x	531,957	-2.99%	4	TUPRS	-145 x	-290,667	-2.32%
5	TOASO	148 x	295,550	6.07%	5	SAHOL	-133 x	-5,319,814	-0.13%
6	HALKB	145 x	10,146,768	1.68%	6	MAVI	-127 x	-63,682	-1.65%
7	TCELL	144 x	4,308,273	4.30%	7	VERUS	-125 x	-62,518	6.80%
8	ULUSE	125 x	62,541	0.23%	8	AVISA	-109 x	-54,574	-0.87%
9	SOKM	98 x	196,073	2.52%	9	BIZIM	-102 x	-102,374	-4.61%
10	BEYAZ	90 x	36,196	-6.27%	10	FENER	-96 x	-95,986	-5.11%

NA/K ve NS/K son güne ait net yabancı alış/satış adedinin ortalama kademede hisse adedinin oranı

HAFTALIK Kümülatif Net Yabancı Para G/Ç - mlr TL*



AYLIK Kümülatif Net Yabancı Para G/Ç - mlr TL*



* Haftalık ve aylık net yabancı para girişi / çıkışı tutarları, verileri derlediğimiz kurumların geriye doğru 5 ve 22 işlem gününe ait net alım - satım toplamı üzerinden hesaplanmaktadır. Veriler, fiyat değişimlerinden arındırılmamış TL bazlı nominal alım - satım toplamlarını göstermektedir.

BIST'te Yabancı Kurum İşlemleri Analizi

Tutara Göre İlk ve Son 10 - Günlük

Günlük - 26/11/2018							
Net para girişine göre ilk 10			Net para çıkışına göre ilk 10				
#	Hisse	Adet	Tutar	#	Hisse	Adet	Tutar
1	HALKB	7,454,671	53,867,453	1	EREGL	-1,644,654	-13,336,500
2	THYAO	2,573,140	44,139,642	2	SAHOL	-1,516,658	-11,846,617
3	TCELL	2,410,828	30,525,899	3	VAKBN	-2,841,200	-10,739,736
4	AKBNK	3,259,376	24,640,881	4	ASELS	-269,278	-7,112,181
5	TTKOM	2,472,791	9,374,349	5	EKGYO	-3,996,902	-6,682,820
6	BIMAS	76,310	6,300,957	6	TUPRS	-52,378	-6,367,315
7	KCHOL	428,866	6,195,405	7	IPEKE	-979,978	-5,931,810
8	AKSEN	1,907,239	5,855,223	8	KOZAA	-722,499	-5,418,018
9	CCOLA	108,144	3,048,586	9	KOZAL	-101,011	-5,235,085
10	GARAN	369,598	3,027,378	10	ISCTR	-760,137	-3,149,249

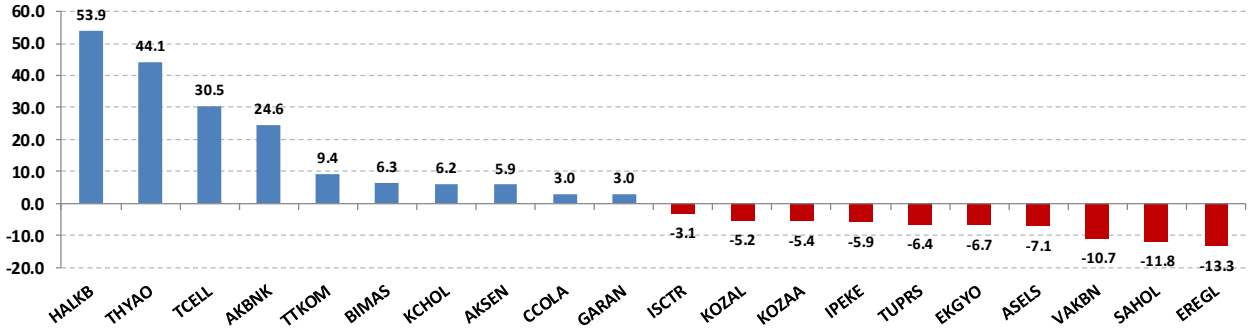
Net parasal büyüklük (tutar) bazında günlük olarak en fazla alınan ve en fazla satılan hisse senetleri

Tutara Göre İlk ve Son 10 - Haftalık

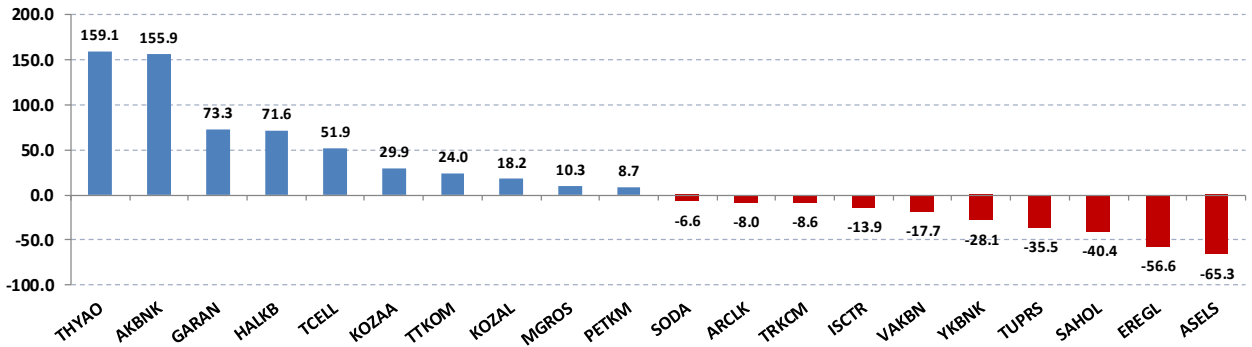
Haftalık							
Net para girişine göre ilk 10				Net para çıkışına göre ilk 10			
#	Hisse	Adet	Tutar	#	Hisse	Adet	Tutar
1	THYAO	9,636,814	159,084,529	1	ASELS	-2,486,209	-65,287,837
2	AKBNK	21,108,883	155,910,207	2	EREGL	-6,913,286	-56,592,161
3	GARAN	9,140,548	73,252,349	3	SAHOL	-5,319,814	-40,419,948
4	HALKB	10,146,768	71,615,888	4	TUPRS	-290,667	-35,455,558
5	TCELL	4,308,273	51,949,156	5	YKBNK	-16,938,341	-28,083,770
6	KOZAA	4,062,085	29,945,690	6	VAKBN	-4,831,943	-17,704,239
7	TTKOM	6,409,750	23,959,647	7	ISCTR	-3,426,590	-13,932,516
8	KOZAL	349,085	18,208,296	8	TRKCM	-2,852,064	-8,579,008
9	MGROS	702,911	10,289,211	9	ARCLK	-523,195	-8,013,255
10	PETKM	1,658,474	8,660,553	10	SODA	-933,063	-6,568,760

Net parasal büyüklük (tutar) bazında haftalık olarak en fazla alınan ve en fazla satılan hisse senetleri

Günlük net para giriş - çıkışı (milyon TL, ilk ve son 10 hisse)



Haftalık net para giriş - çıkışı (milyon TL, ilk ve son 10 hisse)



Künye

Yatırım Danışmanlığı ve Bireysel Portföy Yönetimi

Gökçe ARSLAN

Müdür

garslan@halkyatirim.com.tr

+90 212 314 81 79

Serhan YENİGÜN

Yönetmen

syenigun@halkyatirim.com.tr

+90 212 314 87 29

Mehmet Gökhan DELİOĞLU

Yönetmen

gdelioglu@halkyatirim.com.tr

+90 212 314 81 32

Kübra ŞAHİNKAYASI

Uzman Yardımcısı

ksahinkayasi@halkyatirim.com.tr

+90 212 314 81 44

ÇEKİNCE

"Yatırım Danışmanlığı" hizmeti; aracı kurumlar, portföy yönetim şirketleri, mevduat kabul etmeyen bankalar ile müşteri arasında imzalanacak Yatırım Danışmanlığı sözleşmesi çerçevesinde sunulmaktadır. Burada yer alan bilgi, yorum ve tavsiyeleri, kişilerin yerinde testi ile belirlediği risk seviyeleri dikkate alınarak, Halk Yatırım Yatırım Danışmanlığı ve Araştırma birimi nezdinde güvenilir olduğuna inanılan bilgi kaynaklarından yararlanarak hazırlanmakta ve kişiye özel sunulmaktadır. Verilen bu tavsiyeler mali durumunuz ile risk ve getiri tercihlerinize uygun olmayabilir. Bu nedenle, risk yapınıza uygun olmayan şekilde sadece burada yer alan bilgilere dayanılarak yatırım kararı verilmesi beklentilerinize uygun sonuçlar doğurmayabilir. Size özel olarak tahsis edilen Yatırım Danışmanınız ile irtibata geçmeniz ve mali durumunuz ve risk seviyelerinize uygun kararları birlikte almanız tavsiye edilir.

Veri ve grafikler güvenilirliğine inandığımız güvenilir kaynaklardan derlenmiş olup, yapılan yorumlar sadece HALK YATIRIM MENKUL DEĞERLER A.Ş. Yatırım Danışmanlığı'nın beklentilerini yansıtmaktadır. Bu bilgiler ışığında yapılan ve yapılacak olan ileriye dönük yatırımların sonuçlarından Şirketimiz hiçbir şekilde sorumlu tutulamaz. Ayrıca, Halk Yatırım Menkul Kıymetler A.Ş.'nin yazılı izni olmadıkça içeriği kısmen ya da tamamen üçüncü kişilerce hiç bir şekil ve ortamda yayımlanamaz, iktisap edilemez, alıntı yapılamaz, kullanılamaz. İletim, gönderilen kişiye özel ve münhasırdır. İlave olarak, bu raporun gönderildiği ve yukarıdaki açıklamalarımız doğrultusunda kullanıldığı ülkelerdeki yasal düzenlemelerden kaynaklı tüm talep ve dava haklarımız saklıdır.

Uyarı Notu: Bu e-posta'nın içerdiği bilgiler (ekleri dahil olmak üzere) gizlidir. Onayımız olmaksızın üçüncü kişilere açıklanamaz. Bu mesajın gönderilmek istendiği kişi değilseniz, lütfen mesajı sisteminizden derhal siliniz. Halk Yatırım Menkul Değerler A.Ş. bu mesajın içerdiği bilgilerin doğruluğu veya eksiksiz olduğu konusunda bir garanti vermemektedir. Bu nedenle bilgilerin ne şekilde olursa olsun, içeriğinden, iletilmesinden, alınmasından, saklanmasından sorumlu değildir. Bu mesajın içeriği yazarına ait olup, Halk Yatırım Menkul Değerler A.Ş.'nin görüşlerini içermeyebilir.