

Şirkete ilişkin notlarımızı aşağıda görebilirsiniz:

- Gelecek Varlık Yönetimi, 3Ç24 mali sonuçlarında, %70 artışla 287.84 milyon TL net kâr açıkladı.
- Şirketin net satış gelirleri geçen yılın aynı dönemine göre %39 büyüme göstererek 925.16 milyon TL oldu. FAVÖK'de hesaplanamamaktadır.
- Şirketin döviz açık pozisyonu 135.99 milyon TL seviyesindeyken finansman gelirleri bulunmamaktadır.
- MACD, hareketli ortalamasının altında olması sebebiyle **satış** pozisyonunu koruyor. En son 2 gündür güç kazanıyor.

MİLYON TL	Not	2024/09	2023/09	Değişim %
Net Satışlar	2	2,663.65	1,691.74	57
Brüt EFK	0	-	-	a.d.
FAVÖK	-	-	-	a.d.
Net Kâr	3	857.49	504.48	70

Not: "1: Son beş yılın en iyisi, 5: Son beş yılın en kötüsü"

ORANLAR	Not	2024/09	2023/09
Brüt Esas Faaliyet Kar Marjı (%)	1	-	-
Favök Marjı	-	-	-
Net Kar Marjı	3	32.19	29.82
Net Satışlar Büyüme (%)	5	57.45	159.77
FAVÖK Büyüme (%)	-	-	-
Net Kar Büyüme (%)	3	69.98	64.27
Temettü Verimi (%)	5	1.71	5.66

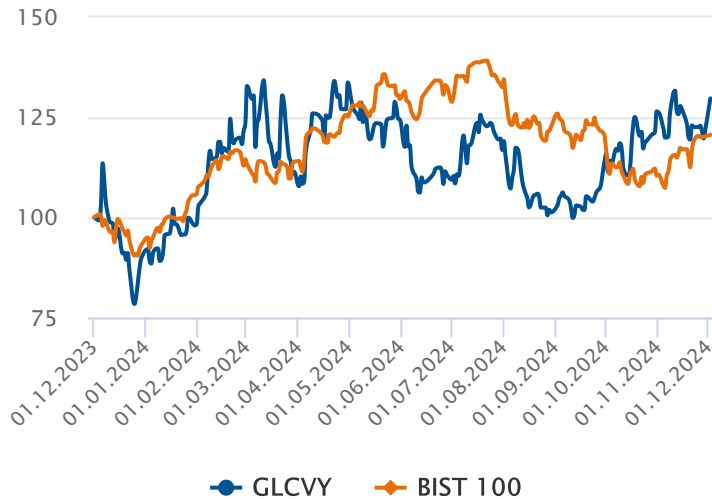
Not 1: "1: Son beş yılın en iyisi, 5: Son beş yılın en kötüsü"

Not 2: "Tablo başlıklarında "Ç" bulunan sütunlar sadece çeyrek (üç aylık) verileri, diğer sütunlar ise kümülatif verileri göstermektedir."

CARİ DEĞERLER	2024/09	2023/09
Piyasa Değeri	6,758.69	4,774.95
Net Borç	-	-
F/K (Fiyat Kazanç)	5.59	8.12
Piyasa Değeri/Defter Değeri	2.84	3.68
Firma Değeri/FAVÖK	-	-
Hisse Başına Kâr	8.65	4.21
Özsermaye Kârlılığı (%)	46.68	43.68

PERFORMANS GÖSTERGELERİ	NOMİNAL (%)	BİST 100 GÖR. (%)
Haftalık	5.86	5.63
Aylık	2.76	-5.69
3 Aylık	25.86	31.44
6 Aylık	4.27	12.01
Yıllık	29.76	7.58

Endekse Görece Performans Grafiği



Net Satışları ve Kârı Arttı

Şirketin 3Ç24 gelir tablosunda net satışları %39 oranında artarak 925.16 milyon TL olarak gerçekleşti. Satışlardaki artış ile birlikte net kâr %70 artarak 287.84 milyon TL'ye yükseldi.

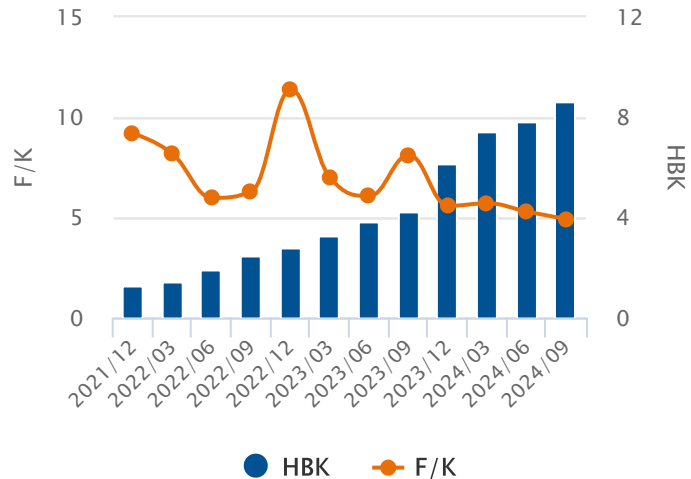
Oran Analizleri Negatif

Şirketin FAVÖK rakamları hesaplanamamaktadır. Şirketin FAVÖK marjı hesaplanamamaktadır. Faaliyet giderleri bulunmamaktadır. Finansal giderler bulunmamaktadır. F/K değeri 5.59 ile sektörün altındayken ve PD/DD oranı ise 2.84 seviyesi ile sektörün üzerinde fiyatlanıyor. Hissenin mevcut dönemdeki Temettü Verimi Oranı %1.71 olmuştur.

Endekse Görece Pozitif Performans

BIST 100 Endeksi son bir yılda %21 değer kazanırken, GLCVY ise %30 değer kazandı. Son bir yılda en düşük 29.07 seviyesini gören hisse, en yüksek 51.75 seviyesini gördü.

Hisse Başına Kar Grafiği



5 ve 20 Gün Hareketli Ortalama

En son 1 gün önce 5 günlük hareketli ortalama, 20 günlük hareketli ortalamasını yukarı yönde keserek olası bir **alım** sinyali verdi. 5 günlük hareketli ortalama, 20 günlük hareketli ortalamasının üzerinde seyrettiği için **alım** pozisyonunu koruyor.

Commodity Channel Index (CCI)

CCI, aşırı alım ya da satım bölgesinde değil. En son 9 gün önce -100 seviyesini yukarı yönde keserek olası bir **alım** sinyali verdi.

Momentum

Momentum, aşırı alım ya da satım bölgesinde değil. En son 2 gün önce aşırı satım bölgesinden çıkarak olası bir **alım** sinyali verdi.

Relative Strength Index (RSI)

RSI, aşırı alım ya da satım bölgesinde değil. En son 43 gün önce 70 seviyesini aşağı yönde keserek olası bir **sat** sinyali verdi.

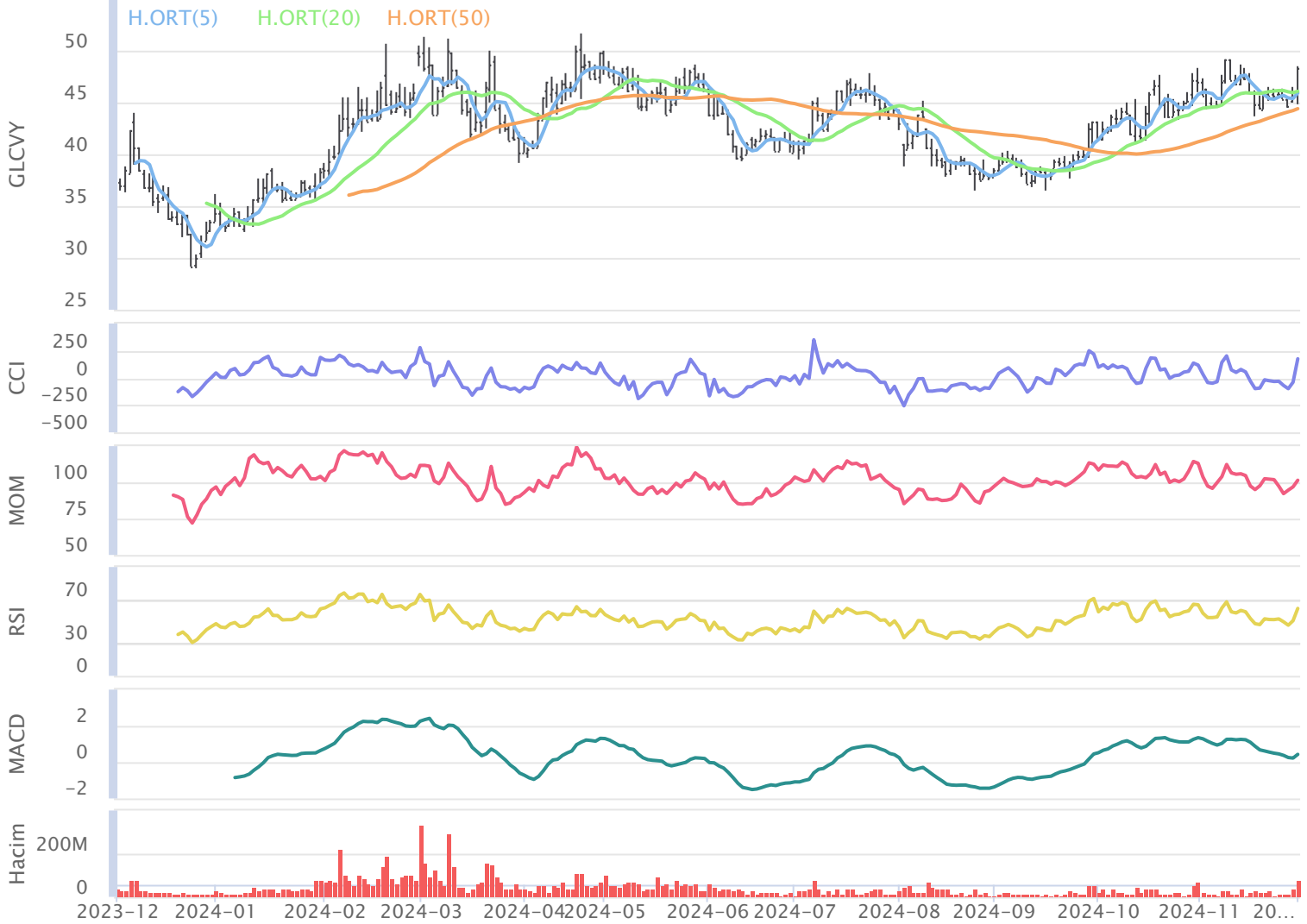
MACD

MACD, hareketli ortalamasının altında olması sebebiyle **satış** pozisyonunu koruyor. En son 2 gündür güç kazanıyor.

Stokastik

Stokastik, aşırı alım ya da satım bölgesinde değil. Hareketli ortalamasını yukarı yönde kesmiş olması, çok kesin olmasa da, kısa vadeli bir yükseliş olasılığına işaret ediyor olabilir.

01.12.2023 - 02.12.2024



Aylara Göre Değişim

	Ocak	Şubat	Mart	Nisan	Mayıs	Haziran	Temmuz	Ağustos	Eylül	Ekim	Kasım	Aralık
3Y-Ort.	%-6.76	%-6.08	%-0.35	%8.56	%0.16	%-2.65	%15.55	%14.33	%7.64	%18.08	%12.13	%-0.44
2024	%9.49	%25.47	%-9.68	%20.03	%-6.94	%-11.03	%5.52	%-13.31	%12.71	%10.81	%-3.60	%6.42
2023	%-22.16	%-6.05	%-2.58	%6.17	%0.86	%5.06	%26.48	%2.72	%13.10	%-9.83	%27.77	%-13.31
2022	%8.64	%-6.10	%1.88	%10.96	%-0.54	%-10.37	%4.61	%25.94	%2.18	%45.99	%15.40	%22.16
2021	-	-	-	-	-	-	-	-	-	-	%-6.79	%-10.19

Dönemsel Getiri Analizi

Gelecek Varlık Yönetimi günü %6.42 değişimle 48.38 seviyesinden tamamladı. Şirketin Aralık ayı performansına bakıldığında bir önceki aya göre %2.76 değer kazandığı görülmektedir. Bir önceki yılın Aralık ayında şirketin %-13.31 değer kaybettiği görülmektedir. Şirketin 3 yıllık Aralık ayı ortalaması %-0.44 seviyesindeyken aybaşıdan bu yana getirisi %6.42 seviyesinde bulunuyor. 3 yıllık ortalamaya bakarak, şirketin performansında Aralık ayının sonuna kadar olumsuz, önümüzdeki Ocak ayında da olumsuz seyrir görülebilir.

Aylık Bazda Yabancı İşlemleri

	Ocak	Şubat	Mart	Nisan	Mayıs	Haziran	Temmuz	Ağustos	Eylül	Ekim	Kasım	Aralık
3Y-Ort.	9.66	2.17	-6.57	2.34	-2.68	-4.13	0.58	18.77	-15.81	-4.82	3.03	-1.50
2024	-3.64	22.79	7.59	30.53	33.85	-39.90	10.26	-38.70	20.16	-20.88	0.00	0.00
2023	19.96	4.76	-13.18	2.13	-2.10	-8.63	0.53	23.64	-23.50	-9.77	10.47	1.16
2022	-0.64	-0.41	0.04	2.56	-3.25	0.38	0.64	13.91	-8.13	-5.26	-1.43	-5.37
2021	-	-	-	-	-	-	-	-	-	0.59	0.05	-0.28

Yabancı Payların Halka Açık Piyasa Değerine Oranı

	Ocak	Şubat	Mart	Nisan	Mayıs	Haziran	Temmuz	Ağustos	Eylül	Ekim	Kasım	Aralık
3Y-Ort.	%1.42	%0.32	%-1.09	%0.54	%-0.66	%-0.64	%0.13	%3.20	%-2.28	%-0.64	%0.27	%-0.20
2024	%-0.37	%1.83	%0.67	%2.31	%2.75	%-3.64	%0.89	%-3.86	%1.79	%-1.67	%0.00	%0.00
2023	%3.03	%0.77	%-2.19	%0.33	%-0.36	%-1.40	%0.07	%2.95	%-2.59	%-1.19	%1.00	%0.13
2022	%-0.19	%-0.13	%0.01	%0.75	%-0.96	%0.12	%0.20	%3.46	%-1.98	%-0.88	%0.21	%-0.64
2021	-	-	-	-	-	-	-	-	-	%0.16	%0.02	%-0.09

Dönemsel Yabancı Yatırımcı Analizi

Geçtiğimiz Ekim ayında yabancı yatırımcılar -20.88 Milyon TL net satım gerçekleştirdi. İçinde bulunduğumuz Aralık ayının son 3 yıllık yabancı işlemleri ortalamasına bakıldığında 3.03 Milyon TL seviyesinde ve alım yönlü olduğu gözlemleniyor. Şirketin halka açık piyasa değerinin yabancı oranına bakıldığında, yabancı paylarındaki değişimin 3 yıllık ortalaması Ekim ayı için %-0.51 düzeyinde olduğu görülmekte. Geçtiğimiz Ekim ayında yabancı paylarının, halka açık piyasa değeri üzerindeki payı %-1.73 azalış gösterdi.

Aylara Göre Değişim (BIST 100 Göreceli)

	Ocak	Şubat	Mart	Nisan	Mayıs	Haziran	Temmuz	Ağustos	Eylül	Ekim	Kasım	Aralık
3Y-Ort.	%-6.54	%-7.04	%-2.60	%6.30	%-4.89	%-7.97	%-1.00	%-1.71	%4.67	%8.35	%-2.86	%-3.30
2024	%-3.74	%15.96	%-9.17	%9.23	%-10.11	%-13.10	%5.62	%-6.22	%14.66	%20.83	%-11.48	%6.10
2023	%-13.83	%-10.73	%6.02	%10.65	%-4.69	%-10.85	%0.93	%-6.37	%7.45	%0.02	%20.79	%-7.75
2022	%0.75	%-3.35	%-11.22	%1.96	%-5.09	%-5.08	%-2.94	%2.95	%1.90	%16.68	%-7.75	%10.38
2021	-	-	-	-	-	-	-	-	-	-	%-21.61	%-12.51

Dönemsel BIST Relatif Analizi

Şirket geçtiğimiz işlem gününü BIST 100 Endeksine göre %6.10 pozitif getiriyle tamamlamıştır. Son 3 yıllık Aralık ayı ortalamasına bakıldığında, şirketin BIST 100 endeksine göre %-3.30 negatif getiriye sahip olduğu görülmekte. Aralık ayında ay başına göre %6.10 göreceli getiriye sahiptir.

Sektörel Oranlar Sanayi

Kod	Kapanış	FK (Fiyat / Kazanç)	PD / DD	Firma Değeri / FAVÖK	Firma Değeri / Net Satış	Favök Marjı (%) (Çeyrek)
GLCVY	48.38	5.59	2.84			
BRKVY	49.82	10.72	3.04			

Sektörel Analiz

Gelecek Varlık Yönetimi şirketinin F/K oranı 5.59 seviyesinde ve 7.20 olan Sektörel F/K oranının altındadır. Bununla birlikte PD/DD oranı 2.84 seviyesinde ve sektörün altındadır.

Bugün alacağınız bir Gelecek Varlık Yönetimi hissesinin son 3 yıllık Aralık ayı getirilerinin ortalaması %-0.44 olarak gerçekleşti. Aybaşıdan itibaren getirisi de %6.42 olarak gerçekleşti. Son 1 yıllık yabancı yatırımcı işlemleri alış ağırlıklı gerçekleşmekte.

Hazırlayan : Yatırım Danışmanlığı ve Bireysel Portföy Yönetimi

Soru, görüş ve işlemlerinizi için müşteri temsilciniz ile iletişime geçebilirsiniz.

Özel İşlem Merkezi

444 42 55

ÇEKİNCE

Bu rapor genel yatırım tavsiyesi niteliğindedir.

"Yatırım Danışmanlığı" hizmeti; aracı kurumlar, portföy yönetim şirketleri, mevduat kabul etmeyen bankalar ile müşteri arasında imzalanacak Yatırım Danışmanlığı sözleşmesi çerçevesinde sunulmaktadır. Burada yer alan bilgi, yorum ve tavsiyeleri, kişilerin yerindelik testi ile belirlendiği risk seviyeleri dikkate alınarak, Halk Yatırım Yatırım Danışmanlığı ve Araştırma birimi nezdinde güvenilir olduğuna inanılan bilgi kaynaklarından yararlanarak hazırlanmakta ve kişiye özel sunulmaktadır. Verilen bu tavsiyeler mali durumunuz ile risk ve getiri tercihlerinize uygun olmayabilir. Bu nedenle, risk yapınıza uygun olmayan şekilde sadece burada yer alan bilgilere dayanarak yatırım kararı verilmesi beklentilerinize uygun sonuçlar doğurmayabilir. Size özel olarak tahsis edilen Yatırım Danışmanınız ile irtibata geçmeniz ve mali durumunuz ve risk seviyelerinize uygun kararları birlikte almanız tavsiye edilir.

Veri ve grafikler güvenilirliğine inandığımız güvenilir kaynaklardan derlenmiş olup, yapılan yorumlar sadece HALK YATIRIM MENKUL DEĞERLER A.Ş. Yatırım Danışmanlığı'nın beklentilerini yansıtmaktadır. Bu bilgiler ışığında yapılan ve yapılacak olan ileriye dönük yatırımların sonuçlarından Şirketimiz hiçbir şekilde sorumlu tutulamaz. Ayrıca, Halk Yatırım Menkul Değerler A.Ş.'nin yazılı izni olmadıkça içeriği kısmen ya da tamamen üçüncü kişilerce hiç bir şekil ve ortamda yayımlanamaz, iktisap edilemez, alıntı yapılamaz, kullanılamaz. İleti, gönderilen kişiye özel ve münhasırdır. İlave olarak, bu raporun gönderildiği ve yukarıdaki açıklamalarımız doğrultusunda kullanıldığı ülkelerdeki yasal düzenlemelerden kaynaklı tüm talep ve dava haklarımız saklıdır.

Uyarı Notu: Bu e-posta'nın içerdiği bilgiler (ekleri dahil olmak üzere) gizlidir. Onayımız olmaksızın üçüncü kişilere açıklanamaz. Bu mesajın gönderilmek istendiği kişi değilseniz, lütfen mesajı sisteminizden derhal siliniz. Halk Yatırım Menkul Değerler A.Ş. bu mesajın içerdiği bilgilerin doğruluğu veya eksiksiz olduğu konusunda bir garanti vermemektedir. Bu nedenle bilgilerin ne şekilde olursa olsun, içeriğinden, iletilmesinden, alınmasından, saklanmasından sorumlu değildir. Bu mesajın içeriği yazarına ait olup, Halk Yatırım Menkul Değerler A.Ş.'nin görüşlerini içermeyebilir.