

MİLYON TL	Not	2024/09	2023/09	Değişim %
Aktifler	1	2,330,974.60	1,564,789.43	48.96
Krediler	1	1,164,616.91	747,065.82	55.89
Mevduat	1	1,266,971.01	946,656.59	33.84
Özsermaye	1	190,967.15	162,203.58	17.73
Net Faiz Geliri (Çeyrek)	5	14,157.80	27,703.36	-48.90
Net Ücret Komisyon Geliri (Çeyrek)	1	18,941.89	9,765.46	93.97
Net Kâr (Çeyrek)	5	5,000.84	24,585.73	-79.66

Not: "1: Son beş yılın en iyisi, 5: Son beş yılın en kötüsü"

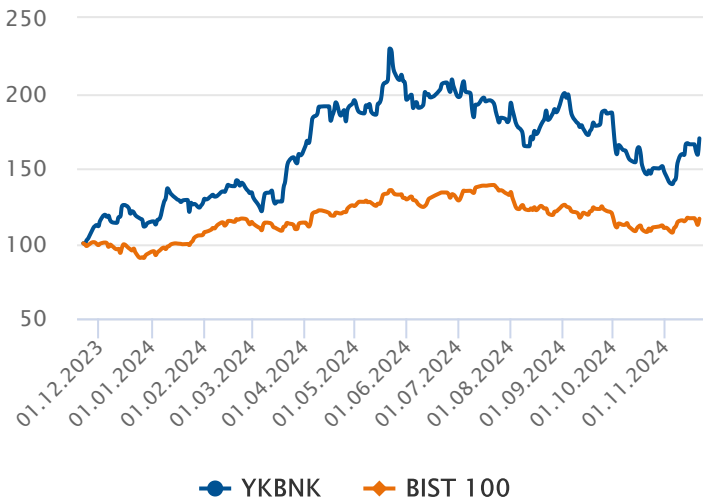
ORANLAR	Not	2024/09	2023/09
Net Faiz Marjı (%)	5	4.47	6.90
Krediler / Aktifler (%)	3	49.96	47.74
Krediler / Mevduat (%)	1	91.92	78.92
Aktif Büyüme Oranı (%)	5	48.96	51.94
Kredi Büyüme Oranı (%)	3	55.89	41.59
Mevduat Büyüme Oranı (%)	5	33.84	56.42
Net Kâr Büyüme Oranı (%) (Çeyrek)	5	-79.66	52.38

Not "1: Son beş yılın en iyisi, 5: Son beş yılın en kötüsü"

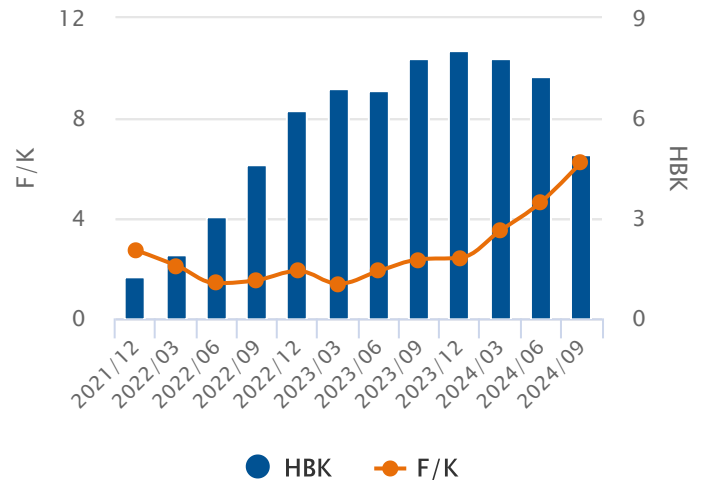
CARİ DEĞERLER	2024/09	2023/09
Piyasa Değeri (mln TL)	237,193.20	155,932.57
F/K (Fiyat / Kazanç)	5.69	2.36
PD/DD (Piyasa Değ./Defter Değ.)	1.24	0.96
HBK (Hisse Başına Kâr)	4.94	7.83
Özsermaye Kârlılığı (%)	12.69	35.46
Aktif Kârlılığı (%)	1.15	3.75

PERFORMANS GÖSTERGELERİ	NOMİNAL (%)	BİST 100 GÖR. (%)
Haftalık	1.96	2.53
Aylık	16.42	7.55
3 Aylık	-7.20	-1.88
6 Aylık	-26.03	-13.97
Yıllık	69.95	45.98

#### Endekse Görece Performans Grafiği



#### Hisse Başına Kar Grafiği



Yapı ve Kredi Bankası'nın 2024 yılının üçüncü çeyreğinde net dönem kârı bir önceki seneye göre %79.66 azalarak 5.00 milyar TL'ye geriledi.

Yapı ve Kredi Bankası'nın net faiz gelirleri, geçen senenin aynı dönemine göre %49 oranında azalarak 14.16 milyar TL'ye gerilemiştir. Diğer faaliyet gelirleri de 6.04 milyar TL artmıştır. Bankanın 2024 yılı üçüncü çeyrek aktif büyümesi %48.96 ve aktif karlılığı ise %1.15 olarak gerçekleşirken, öz kaynak büyümesi %17.73 ve öz kaynak karlılığı da %12.69 olarak gerçekleşmiştir. Bankanın 2024 yılı üçüncü çeyreğinde kredilerindeki artış 417.55 milyar TL olarak gerçekleşirken, mevduatlarındaki artış 320.31 milyar TL olarak gerçekleşmiştir. Böylece bankanın 2024 yılı üçüncü çeyreği için kredi büyümesi %55.89 artarken, mevduatlarındaki büyüme de %33.84 olarak gerçekleşti. Bankanın kredi mevduat oranı ise %91.92 olarak gerçekleşti.

2024 yılı üçüncü çeyreğinde bankanın komisyon gelirleri bir önceki çeyreğe göre %94 artarak 18.94 milyar TL olarak gerçekleşmiştir. Bankanın F/K oranı %5.69, PD/DD oranı %1.24 olarak gerçekleşti.

Yapı ve Kredi Bankası sermaye yeterlilik rasyosu %17.75 olarak gerçekleşmiştir. Banka son bir aylık dönemde %16.42 kazançla BİST 100 Endeksinin üzerinde performans gösterdi. Hisse BİST Banka endeksinin üzerinde getiri sağladı.

### 5 ve 20 Gün Hareketli Ortalama

En son 8 gün önce 5 günlük hareketli ortalama, 20 günlük hareketli ortalamasını yukarı yönde keserek olası bir **alım** sinyali verdi. 5 günlük hareketli ortalama, 20 günlük hareketli ortalamasının üzerinde seyrettiği için **alım** pozisyonunu koruyor.

### Commodity Channel Index (CCI)

CCI, aşırı alım ya da satım bölgesinde değil. En son 4 gün önce +100 seviyesini aşağı yönde keserek olası bir **sat** sinyali verdi.

### Momentum

Momentum, aşırı alım bölgesinde bulunuyor. En son 9 gün önce yeniden aşırı alım bölgesine girmesi **yükselişin** bir süre daha devam edebileceği şeklinde değerlendirilebilir.

### Relative Strength Index (RSI)

RSI, aşırı alım ya da satım bölgesinde değil. En son 12 gün önce 30 seviyesini yukarı yönde keserek olası bir **alım** sinyali verdi.

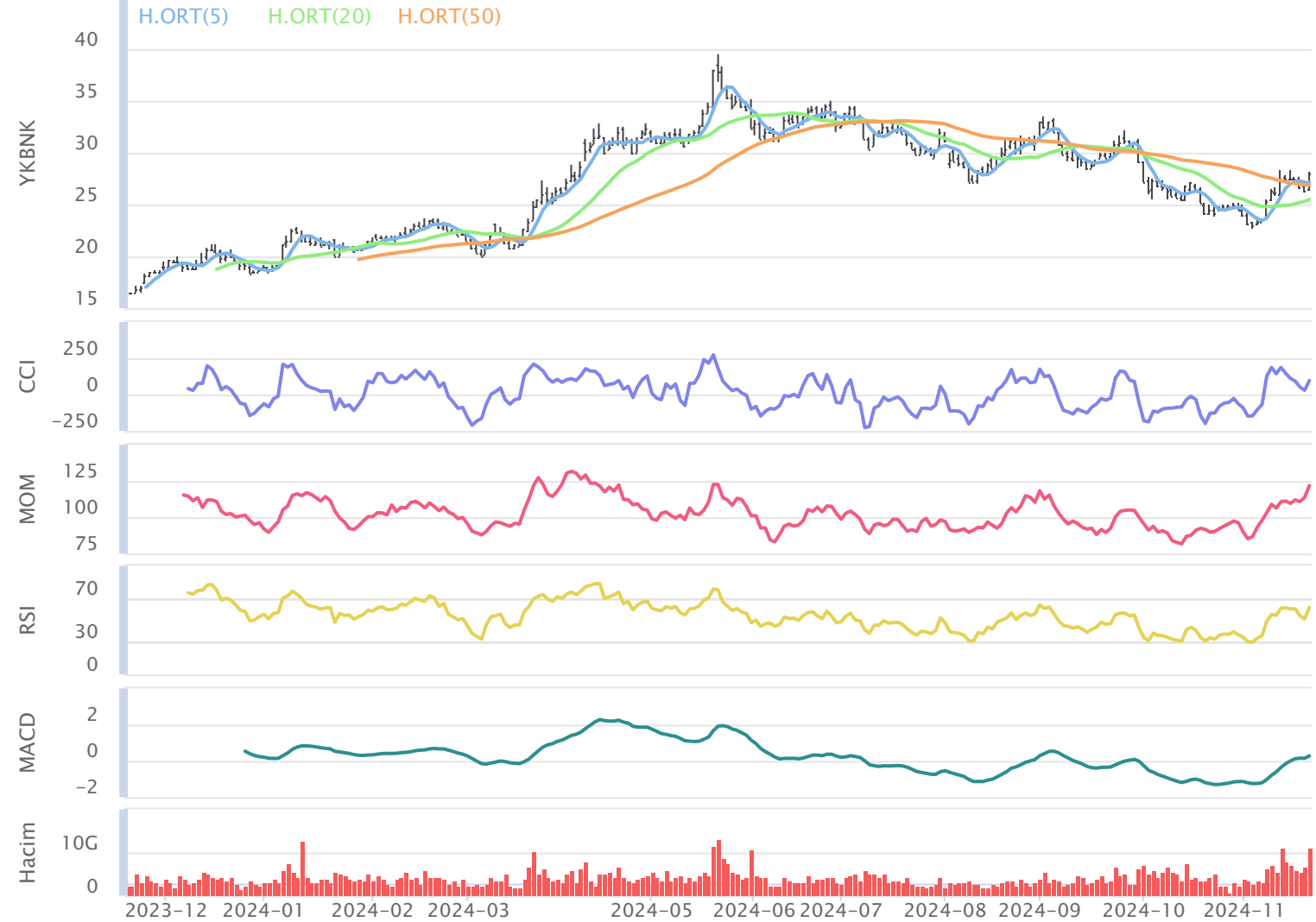
### MACD

MACD, hareketli ortalamasının üzerinde olması sebebiyle **alış** pozisyonunu koruyor. En son 10 gün önce hareketli ortalamasını yukarı yönde keserek olası bir **alım** sinyali verdi.

### Stokastik

Stokastik, aşırı alım ya da satım bölgesinde değil. Stokastik, 80 seviyesini aşağı yönde keserek olası bir **sat** sinyali verdi.

21.11.2023 - 21.11.2024



## Aylara Göre Değişim

	Ocak	Şubat	Mart	Nisan	Mayıs	Haziran	Temmuz	Ağustos	Eylül	Ekim	Kasım	Aralık
3Y-Ort.	%-3.29	%-3.01	%0.42	%6.40	%1.58	%7.22	%9.99	%23.47	%2.60	%12.31	%19.44	%2.13
2024	%11.77	%5.77	%18.35	%23.20	%0.12	%4.58	%-10.65	%3.31	%-0.90	%-20.83	%14.71	-
2023	%-23.12	%10.24	%4.29	%-1.04	%7.71	%27.25	%9.63	%11.74	%16.10	%-6.61	%11.37	%1.77
2022	%20.71	%-12.25	%13.97	%22.15	%-5.34	%-6.07	%9.70	%48.21	%0.43	%30.27	%30.84	%-1.99
2021	%-7.47	%-7.02	%-16.98	%-1.91	%2.38	%0.47	%10.65	%10.46	%-8.71	%13.28	%16.12	%6.62

## Dönemsel Getiri Analizi

Yapı ve Kredi Bankası günü %6.93 değişimle 28.08 seviyesinden tamamladı. Şirketin Kasım ayı performansına bakıldığında bir önceki aya göre %16.42 değer kazandığı görülmektedir. Bir önceki yılın Kasım ayında şirketin %11.37 değer kazandığı görülmektedir. Şirketin 3 yıllık Kasım ayı ortalaması %19.44 seviyesindeyken aybaşıdan bu yana getirisi %14.71 seviyesinde bulunuyor. 3 yıllık ortalamaya bakarak, şirketin performansında Kasım ayının sonuna kadar olumlu, önümüzdeki Aralık ayında da olumlu seyir görülebilir.

## Aylık Bazda Yabancı İşlemleri

	Ocak	Şubat	Mart	Nisan	Mayıs	Haziran	Temmuz	Ağustos	Eylül	Ekim	Kasım	Aralık
3Y-Ort.	-571.32	-75.94	-129.38	-127.20	-243.63	332.01	-993.20	143.62	228.66	-450.93	1,423.57	-418.25
2024	1,565.49	215.79	4,233.55	975.27	-4,605.87	-875.90	-1,819.65	-2,617.16	-1,621.76	-4,902.82	0.00	0.00
2023	-1,710.86	124.30	-245.25	-229.42	144.86	960.85	-2,692.43	-954.35	512.55	-1,075.93	2,059.16	1,396.22
2022	-112.51	-120.81	108.04	80.92	-450.53	109.33	-346.28	1,217.05	223.23	-515.98	1,927.86	-2,028.62
2021	109.39	-231.30	-250.92	-233.09	-425.21	-74.16	59.11	168.15	-49.81	239.11	283.69	-622.35

## Yabancı Payların Halka Açık Piyasa Değerine Oranı

	Ocak	Şubat	Mart	Nisan	Mayıs	Haziran	Temmuz	Ağustos	Eylül	Ekim	Kasım	Aralık
3Y-Ort.	%-2.34	%-1.43	%-1.49	%-1.56	%-3.70	%0.85	%-3.12	%2.50	%0.42	%-0.22	%4.37	%-3.96
2024	%2.18	%0.28	%4.70	%0.92	%-4.33	%-0.79	%-1.83	%-2.55	%-1.59	%-6.08	%0.00	%0.00
2023	%-7.44	%0.49	%-1.01	%-0.96	%0.56	%2.92	%-7.47	%-1.82	%0.84	%-1.89	%3.26	%2.17
2022	%-1.09	%-1.33	%1.04	%0.66	%-3.86	%1.00	%-2.88	%6.82	%1.25	%-2.21	%6.31	%-6.78
2021	%1.51	%-3.44	%-4.50	%-4.38	%-7.80	%-1.35	%0.98	%2.51	%-0.82	%3.46	%3.53	%-7.27

## Dönemsel Yabancı Yatırımcı Analizi

Yapı ve Kredi Bankası şirketinde yabancı yatırımcılar 4 aydır satım pozisyonunda. Geçtiğimiz Ekim ayında yabancı yatırımcılar -4,902.82 Milyon TL net satım gerçekleştirdi. İçinde bulunduğumuz Kasım ayının son 3 yıllık yabancı işlemleri ortalamasına bakıldığında 1,423.57 Milyon TL seviyesinde ve alım yönlü olduğu gözlemleniyor. Şirketin halka açık piyasa değerinin yabancı oranına bakıldığında, yabancı paylarındaki değişimin 3 yıllık ortalaması Ekim ayı için %-0.22 düzeyinde olduğu görülmekte. Geçtiğimiz Ekim ayında yabancı paylarının, halka açık piyasa değeri üzerindeki payı %-6.08 azalış gösterdi.

## Aylara Göre Değişim (BIST 100 Göreceli)

	Ocak	Şubat	Mart	Nisan	Mayıs	Haziran	Temmuz	Ağustos	Eylül	Ekim	Kasım	Aralık
3Y-Ort.	%-3.40	%-3.94	%0.19	%4.35	%-2.38	%4.22	%-1.00	%9.17	%2.00	%4.12	%2.51	%0.24
2024	%-1.73	%-2.25	%19.02	%12.12	%-3.29	%2.15	%-10.57	%11.77	%0.82	%-13.67	%8.54	-
2023	%-14.89	%4.75	%13.48	%3.13	%1.78	%7.98	%-12.52	%1.84	%10.29	%3.59	%5.28	%8.29
2022	%11.94	%-9.68	%-0.68	%12.24	%-9.67	%-0.54	%1.79	%21.16	%0.15	%4.11	%4.59	%-11.45
2021	%-7.26	%-6.89	%-12.23	%-2.33	%0.75	%5.22	%7.74	%4.52	%-4.45	%4.67	%-2.34	%3.87

## Dönemsel BIST Relatif Analizi

Şirket geçtiğimiz işlem gününü BIST 100 Endeksine göre %3.10 pozitif getiriyle tamamlamıştır. Son 3 yıllık Kasım ayı ortalamasına bakıldığında, şirketin BIST 100 endeksine göre %2.51 pozitif getiriye sahip olduğu görülmekte. Kasım ayında ay başına göre %8.54 göreceli getiriye sahiptir.

## Sektörel Oranlar Banka

Kod	Kapanış	FK (Fiyat / Kazanç)	PD / DD	Krediler / Mevduat	Aktif Karlılık (%) (Yıllık)	Özsermaye Karlılığı (%) (Yıllık)
YKBNK	28.08	5.69	1.24	91.92	2.14	23.62
TSKB	12.48	3.86	1.20		4.70	37.61
ALBRK	6.03	4.15	0.94	66.33	1.45	26.69
SKBNK	4.18	4.23	1.05	78.16	2.70	30.17
GARAN	114.70	4.98	1.59	79.54	4.56	37.41

## Sektörel Analiz

Yapı ve Kredi Bank. şirketinin F/K oranı 5.69 seviyesinde ve 5.91 olan Sektörel F/K oranının altındadır. Bununla birlikte PD/DD oranı 1.24 seviyesinde ve sektörün altındadır. Krediler/Mevduat oranı sektörün üzerinde olan şirketin Aktif Karlılığının sektörün altında olduğu görülmektedir. Hissenin Özsermaye Karlılığı sektör ortalamasının altındayken geçen yılın aynı dönemine kıyasla düşüş gösteriyor.



Bugün alacağınız bir Yapı ve Kredi Bankası hissesinin son 3 yıllık Kasım ayı getirilerinin ortalaması %19.44 olarak gerçekleşti. Aybaşıdan itibaren getirisi de %14.71 olarak gerçekleşti.

## Hazırlayan : Yatırım Danışmanlığı ve Bireysel Portföy Yönetimi

Soru, görüş ve işlemlerinizi için müşteri temsilciniz ile iletişime geçebilirsiniz.

### Özel İşlem Merkezi

444 42 55

## ÇEKİNCE

Bu rapor genel yatırım tavsiyesi niteliğindedir.

“Yatırım Danışmanlığı” hizmeti; aracı kurumlar, portföy yönetim şirketleri, mevduat kabul etmeyen bankalar ile müşteri arasında imzalanacak Yatırım Danışmanlığı sözleşmesi çerçevesinde sunulmaktadır. Burada yer alan bilgi, yorum ve tavsiyeleri, kişilerin yerindelik testi ile belirlendiği risk seviyeleri dikkate alınarak, Halk Yatırım Yatırım Danışmanlığı ve Araştırma birimi nezdinde güvenilir olduğuna inanılan bilgi kaynaklarından yararlanarak hazırlanmakta ve kişiye özel sunulmaktadır. Verilen bu tavsiyeler mali durumunuz ile risk ve getiri tercihlerinize uygun olmayabilir. Bu nedenle, risk yapınıza uygun olmayan şekilde sadece burada yer alan bilgilere dayanarak yatırım kararı verilmesi beklentilerinize uygun sonuçlar doğurmayabilir. Size özel olarak tahsis edilen Yatırım Danışmanınız ile irtibata geçmeniz ve mali durumunuz ve risk seviyelerinize uygun kararları birlikte almanız tavsiye edilir.

Veri ve grafikler güvenilirliğine inandığımız güvenilir kaynaklardan derlenmiş olup, yapılan yorumlar sadece HALK YATIRIM MENKUL DEĞERLER A.Ş. Yatırım Danışmanlığı'nın beklentilerini yansıtmaktadır. Bu bilgiler ışığında yapılan ve yapılacak olan ileriye dönük yatırımların sonuçlarından Şirketimiz hiçbir şekilde sorumlu tutulamaz. Ayrıca, Halk Yatırım Menkul Değerler A.Ş.'nin yazılı izni olmadıkça içeriği kısmen ya da tamamen üçüncü kişilerce hiç bir şekil ve ortamda yayımlanamaz, iktisap edilemez, alıntı yapılamaz, kullanılamaz. İleti, gönderilen kişiye özel ve münhasırdır. İlave olarak, bu raporun gönderildiği ve yukarıdaki açıklamalarımız doğrultusunda kullanıldığı ülkelerdeki yasal düzenlemelerden kaynaklı tüm talep ve dava haklarımız saklıdır.

Uyarı Notu: Bu e-posta'nın içerdiği bilgiler (ekleri dahil olmak üzere) gizlidir. Onayımız olmaksızın üçüncü kişilere açıklanamaz. Bu mesajın gönderilmek istendiği kişi değilseniz, lütfen mesajı sisteminizden derhal siliniz. Halk Yatırım Menkul Değerler A.Ş. bu mesajın içerdiği bilgilerin doğruluğu veya eksiksiz olduğu konusunda bir garanti vermemektedir. Bu nedenle bilgilerin ne şekilde olursa olsun, içeriğinden, iletilmesinden, alınmasından, saklanmasından sorumlu değildir. Bu mesajın içeriği yazarına ait olup, Halk Yatırım Menkul Değerler A.Ş.'nin görüşlerini içermeyebilir.