

Şirkete ilişkin notlarımızı aşağıda görebilirsiniz:

- Seğmen Kardeşler Gıda, 3Ç24 mali sonuçlarında 17.86 milyon TL net kâr açıkladı.
- Şirketin net satış gelirleri geçen yılın aynı dönemine göre %11 azalarak 421.9 milyon TL oldu. FAVÖK ise yıllık bazda %58 azalarak 39.59 milyon TL'ye geriledi.
- Şirketin döviz açık pozisyonu bulunmuyorken finansman gelirleri 8.26 milyon TL seviyelerinde bulunmaktadır.
- MACD, hareketli ortalamasının üzerinde olması sebebiyle alışı pozisyonunu koruyor. En son 4 gündür güç kaybediyor.

| MİLYON TL    | Not | 2024/09  | 2023/09  | Değişim % |
|--------------|-----|----------|----------|-----------|
| Net Satışlar | 4   | 1,268.75 | 1,498.07 | -15       |
| Brüt EFK     | 4   | 262.38   | 364.60   | -28       |
| FAVÖK        | 4   | 175.75   | 312.08   | -44       |
| Net Kâr      | 2   | 68.98    | 46.49    | 48        |

Not: "1: Son beş yılın en iyisi, 5: Son beş yılın en kötüsü"

| ORANLAR                          | Not | 2024/09 | 2023/09 |
|----------------------------------|-----|---------|---------|
| Brüt Esas Faaliyet Kar Marjı (%) | 5   | 20.68   | 24.34   |
| Favök Marjı                      | 4   | 13.85   | 20.83   |
| Net Kar Marjı                    | 2   | 5.44    | 3.10    |
| Net Satışlar Büyüme (%)          | 1   | -15.31  | -       |
| FAVÖK Büyüme (%)                 | 2   | -43.68  | -       |
| Net Kar Büyüme (%)               | -   | 48.37   | -       |
| Temettü Verimi (%)               | -   | -       | -       |

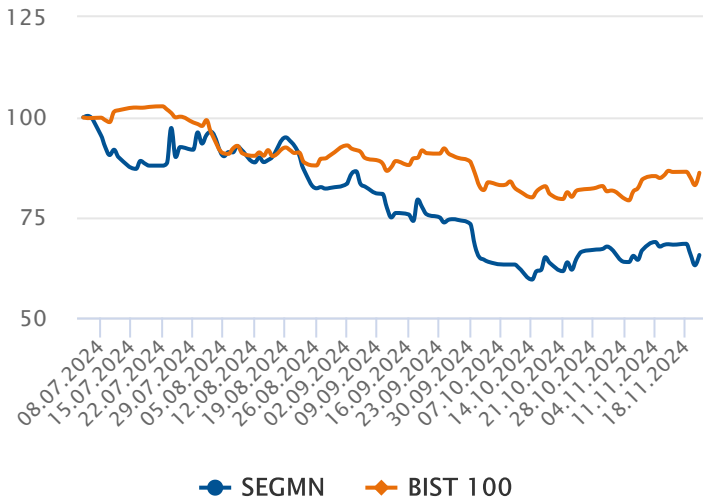
Not 1: "1: Son beş yılın en iyisi, 5: Son beş yılın en kötüsü"

Not 2: "Tablo başlıklarında "Ç" bulunan sütunlar sadece çeyrek (üç aylık) verileri, diğer sütunlar ise kümülatif verileri göstermektedir."

| CARİ DEĞERLER               | 2024/09  | 2023/09 |
|-----------------------------|----------|---------|
| Piyasa Değeri               | 3,195.15 | 0.00    |
| Net Borç                    | -699.61  | -       |
| F/K (Fiyat Kazanç)          | 78.31    | -       |
| Piyasa Değeri/Defter Değeri | 1.11     | -       |
| Firma Değeri/FAVÖK          | 5.69     | -       |
| Hisse Başına Kâr            | 0.23     | -       |
| Özsermaye Kârlılığı (%)     | 2.39     | -       |

| PERFORMANS GÖSTERGELERİ | NOMİNAL (%) | BİST 100 GÖR. (%) |
|-------------------------|-------------|-------------------|
| Haftalık                | -3.93       | -3.39             |
| Aylık                   | 6.57        | -1.55             |
| 3 Aylık                 | -29.33      | -25.28            |
| 6 Aylık                 | -           | -                 |
| Yıllık                  | -           | -                 |

#### Endekse Görece Performans Grafiği



#### Kâra geçti

Şirketin 3Ç24 gelir tablosunda net satışları %11 oranında azalarak 421.9 milyon TL olarak gerçekleşti. Satışlardaki düşüğe rağmen şirket bu çeyrekte 17.86 milyon TL net kâr açıkladı. Şirketin net nakdi 699.61 milyon TL olarak gerçekleşti.

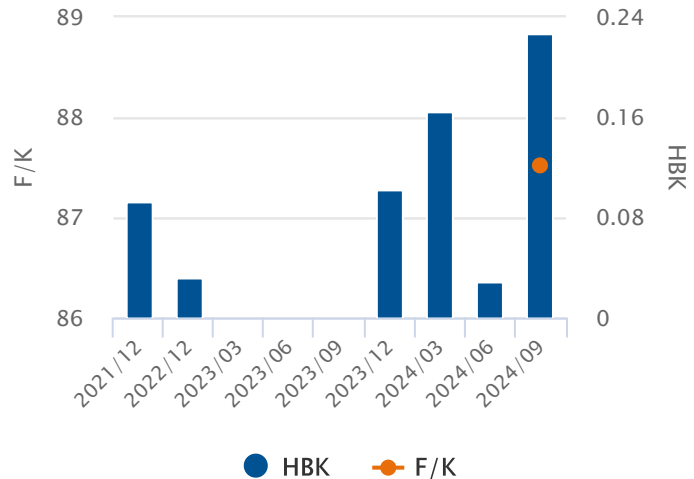
#### Oran Analizleri Negatif

Şirketin 3Ç24 döneminde FAVÖK rakamları %58 azalarak 39.59 milyon TL seviyesine gerilerken, FAVÖK Marjı %9.38 seviyesine geriledi. Faaliyet giderleri %93 artış gösterirken, finansal giderler %50.64 düşüş kaydetmiştir. F/K değeri 78.31 ile sektörün üzerindeyken ve PD/DD oranı ise 1.11 seviyesi ile sektörün altında fiyatlanıyor.

#### Endekse Görece Negatif Performans

BIST 100 Endeksi hissenin halka arzından bu yana %14 değer kaybı yaşarken, SEGMN ise %34 değer kaybetti. Halka arzından bu yana en düşük 16.18 seviyesini gören hisse, en yüksek 31.40 seviyesini gördü.

#### Hisse Başına Kar Grafiği



### 5 ve 20 Gün Hareketli Ortalama

En son 2 gün önce 5 günlük hareketli ortalama, 20 günlük hareketli ortalamasını aşağı yönde keserek olası bir **sat** sinyali verdi. 5 günlük hareketli ortalama, 20 günlük hareketli ortalamasının altında seyrettiği için **satış** pozisyonunu koruyor.

### Commodity Channel Index (CCI)

CCI, aşırı alım ya da satım bölgesinde değil. En son 5 gün önce +100 seviyesini aşağı yönde keserek olası bir **sat** sinyali verdi.

### Momentum

Momentum, aşırı alım ya da satım bölgesinde değil. En son 8 gün önce aşırı alım bölgesinden çıkarak olası bir **sat** sinyali verdi.

### Relative Strength Index (RSI)

RSI, aşırı alım ya da satım bölgesinde değil. En son 25 gün önce 30 seviyesini yukarı yönde keserek olası bir **alım** sinyali verdi.

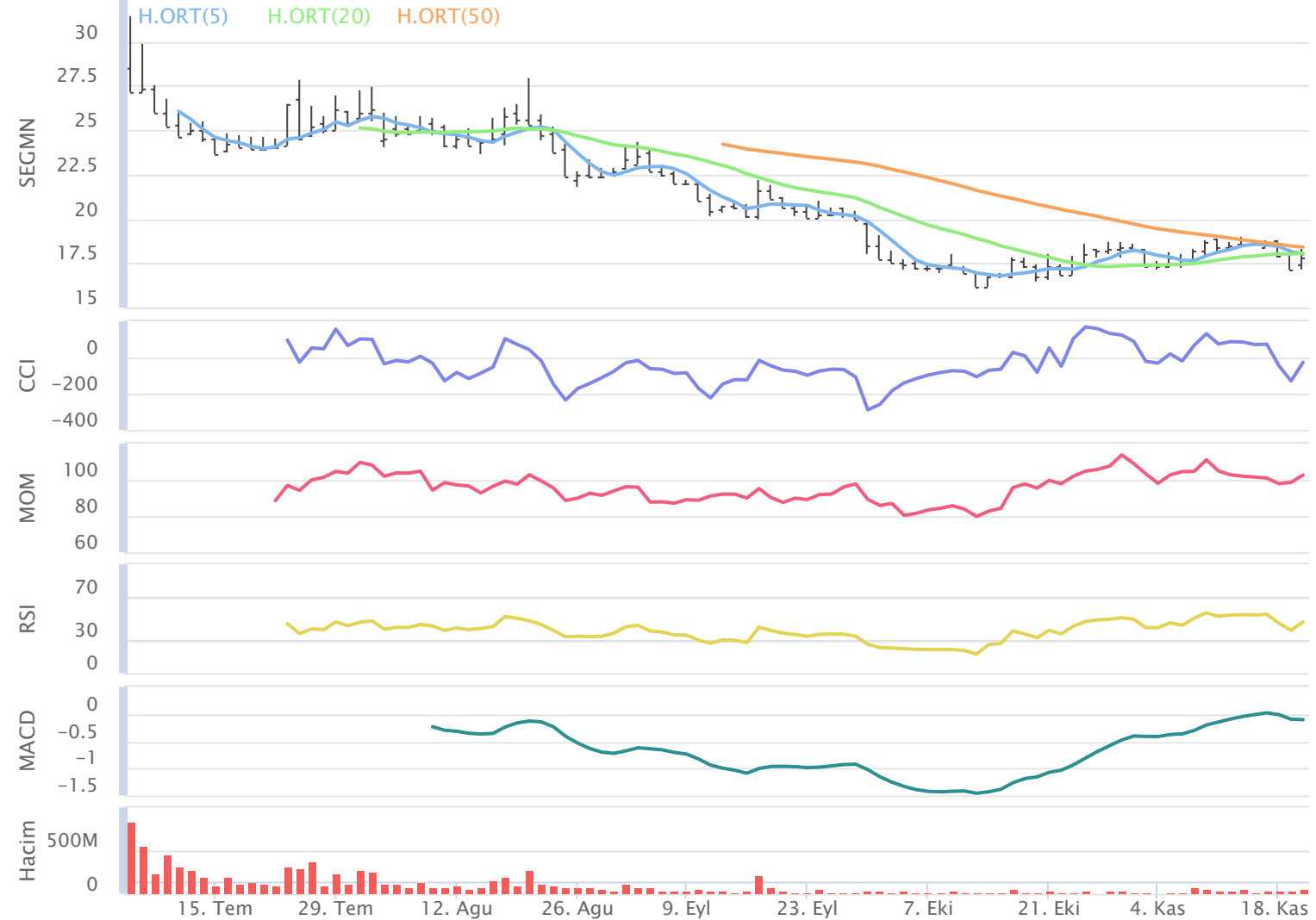
### MACD

MACD, hareketli ortalamasının üzerinde olması sebebiyle **alış** pozisyonunu koruyor. En son 4 gündür güç kaybediyor.

### Stokastik

Stokastik, +20 seviyesinin altında ve aşırı satım bölgesinde bulunuyor. Stokastik, 80 seviyesini aşağı yönde keserek olası bir **sat** sinyali verdi.

04.07.2024 - 21.11.2024



## Aylara Göre Değişim

|         | Ocak | Şubat | Mart | Nisan | Mayıs | Haziran | Temmuz | Ağustos | Eylül   | Ekim   | Kasım  | Aralık |
|---------|------|-------|------|-------|-------|---------|--------|---------|---------|--------|--------|--------|
| 3Y-Ort. | -    | -     | -    | -     | -     | -       | -      | -       | -       | -      | -      | -      |
| 2024    | -    | -     | -    | -     | -     | -       | -      | %-11.88 | %-10.94 | %-7.67 | %-3.09 | -      |
| 2023    | -    | -     | -    | -     | -     | -       | -      | -       | -       | -      | -      | -      |
| 2022    | -    | -     | -    | -     | -     | -       | -      | -       | -       | -      | -      | -      |
| 2021    | -    | -     | -    | -     | -     | -       | -      | -       | -       | -      | -      | -      |

## Dönemsel Getiri Analizi

Seğmen Kardeşler Gıda günü %4.08 değişimle 17.85 seviyesinden tamamladı. Şirketin Kasım ayı performansına bakıldığında bir önceki aya göre %6.57 değer kazandığı görülmektedir.

## Aylık Bazda Yabancı İşlemleri

|         | Ocak | Şubat | Mart | Nisan | Mayıs | Haziran | Temmuz | Ağustos | Eylül | Ekim | Kasım | Aralık |
|---------|------|-------|------|-------|-------|---------|--------|---------|-------|------|-------|--------|
| 3Y-Ort. | -    | -     | -    | -     | -     | -       | -      | -       | -     | -    | -     | -      |
| 2024    | -    | -     | -    | -     | 0.00  | -102.25 | 13.44  | -16.58  | 7.00  | 0.00 | 0.00  | -      |
| 2023    | -    | -     | -    | -     | -     | -       | -      | -       | -     | -    | -     | -      |
| 2022    | -    | -     | -    | -     | -     | -       | -      | -       | -     | -    | -     | -      |
| 2021    | -    | -     | -    | -     | -     | -       | -      | -       | -     | -    | -     | -      |

## Yabancı Payların Halka Açık Piyasa Değerine Oranı

|         | Ocak | Şubat | Mart | Nisan | Mayıs | Haziran | Temmuz  | Ağustos | Eylül  | Ekim  | Kasım | Aralık |
|---------|------|-------|------|-------|-------|---------|---------|---------|--------|-------|-------|--------|
| 3Y-Ort. | -    | -     | -    | -     | -     | -       | -       | -       | -      | -     | -     | -      |
| 2024    | -    | -     | -    | -     | -     | -       | %-11.24 | %1.68   | %-2.32 | %1.06 | %0.00 | %0.00  |
| 2023    | -    | -     | -    | -     | -     | -       | -       | -       | -      | -     | -     | -      |
| 2022    | -    | -     | -    | -     | -     | -       | -       | -       | -      | -     | -     | -      |
| 2021    | -    | -     | -    | -     | -     | -       | -       | -       | -      | -     | -     | -      |

## Dönemsel Yabancı Yatırımcı Analizi

Geçtiğimiz Ekim ayında yabancı yatırımcılar 7.00 Milyon TL net alım gerçekleştirdi. Geçtiğimiz Ekim ayında yabancı paylarının, halka açık piyasa değeri üzerindeki payı %1.06 artış gösterdi.

## Aylara Göre Değişim (BIST 100 Göreceli)

|         | Ocak | Şubat | Mart | Nisan | Mayıs | Haziran | Temmuz | Ağustos | Eylül  | Ekim  | Kasım  | Aralık |
|---------|------|-------|------|-------|-------|---------|--------|---------|--------|-------|--------|--------|
| 3Y-Ort. | -    | -     | -    | -     | -     | -       | -      | -       | -      | -     | -      | -      |
| 2024    | -    | -     | -    | -     | -     | -       | -      | %-4.66  | %-9.39 | %0.68 | %-8.31 | -      |
| 2023    | -    | -     | -    | -     | -     | -       | -      | -       | -      | -     | -      | -      |
| 2022    | -    | -     | -    | -     | -     | -       | -      | -       | -      | -     | -      | -      |
| 2021    | -    | -     | -    | -     | -     | -       | -      | -       | -      | -     | -      | -      |

## Dönemsel BIST Relatif Analizi

Şirket geçtiğimiz işlem gününü BIST 100 Endeksine göre %0.35 pozitif getiriyle tamamlamıştır. Kasım ayında ay başına göre %-8.31 göreceli getiriye sahiptir.

## Sektörel Oranlar Sanayi

| Kod   | Kapanış | FK (Fiyat / Kazanç) | PD / DD | Firma Değeri / FAVÖK | Firma Değeri / Net Satış | Favök Marjı (%) (Çeyrek) |
|-------|---------|---------------------|---------|----------------------|--------------------------|--------------------------|
| SEGMN | 17.85   | 78.31               | 1.11    | 4.95                 | 1.44                     | 9.38                     |
| SELVA | 10.29   | 1.84                | 0.50    |                      | 0.90                     | -0.02                    |
| PETUN | 10.51   | 4.59                | 0.52    | 7.85                 | 0.59                     | 12.99                    |
| FADE  | 15.50   | 5.70                | 0.91    | 14.49                | 3.16                     | 27.36                    |
| KERVT | 12.82   | 5.81                | 0.85    | 4.55                 | 0.57                     | 9.14                     |
| ULKER | 102.30  | 6.29                | 1.40    | 4.34                 | 0.80                     | 15.95                    |

## Sektörel Analiz

Seğmen Kardeşler Gıda şirketinin F/K oranı 78.31 seviyesinde ve 9.99 olan Sektörel F/K oranının üzerindedir. Bununla birlikte PD/DD oranı 1.11 seviyesinde ve sektörün altındadır. FD/FAVÖK oranı sektörün altında olan şirketin FD/Satışlar oranı da sektörün üzerinde bulunmaktadır. Hissenin Favök Marjı ise sektör ortalamasının altındayken, geçen yılın aynı dönemine kıyasla düşüş gösteriyor.

## Hazırlayan : Yatırım Danışmanlığı ve Bireysel Portföy Yönetimi

Soru, görüş ve işlemlerinizi için müşteri temsilciniz ile iletişime geçebilirsiniz.

### Özel İşlem Merkezi

444 42 55

## ÇEKİNCE

Bu rapor genel yatırım tavsiyesi niteliğindedir.

“Yatırım Danışmanlığı” hizmeti; aracı kurumlar, portföy yönetim şirketleri, mevduat kabul etmeyen bankalar ile müşteri arasında imzalanacak Yatırım Danışmanlığı sözleşmesi çerçevesinde sunulmaktadır. Burada yer alan bilgi, yorum ve tavsiyeleri, kişilerin yerindelik testi ile belirlendiği risk seviyeleri dikkate alınarak, Halk Yatırım Yatırım Danışmanlığı ve Araştırma birimi nezdinde güvenilir olduğuna inanılan bilgi kaynaklarından yararlanarak hazırlanmakta ve kişiye özel sunulmaktadır. Verilen bu tavsiyeler mali durumunuz ile risk ve getiri tercihlerinize uygun olmayabilir. Bu nedenle, risk yapınıza uygun olmayan şekilde sadece burada yer alan bilgilere dayanarak yatırım kararı verilmesi beklentilerinize uygun sonuçlar doğurmayabilir. Size özel olarak tahsis edilen Yatırım Danışmanınız ile irtibata geçmeniz ve mali durumunuz ve risk seviyelerinize uygun kararları birlikte almanız tavsiye edilir.

Veri ve grafikler güvenilirliğine inandığımız güvenilir kaynaklardan derlenmiş olup, yapılan yorumlar sadece HALK YATIRIM MENKUL DEĞERLER A.Ş. Yatırım Danışmanlığı'nın beklentilerini yansıtmaktadır. Bu bilgiler ışığında yapılan ve yapılacak olan ileriye dönük yatırımların sonuçlarından Şirketimiz hiçbir şekilde sorumlu tutulamaz. Ayrıca, Halk Yatırım Menkul Değerler A.Ş.'nin yazılı izni olmadıkça içeriği kısmen ya da tamamen üçüncü kişilerce hiç bir şekil ve ortamda yayımlanamaz, iktisap edilemez, alıntı yapılamaz, kullanılamaz. İleti, gönderilen kişiye özel ve münhasırdır. İlave olarak, bu raporun gönderildiği ve yukarıdaki açıklamalarımız doğrultusunda kullanıldığı ülkelerdeki yasal düzenlemelerden kaynaklı tüm talep ve dava haklarımız saklıdır.

Uyarı Notu: Bu e-posta'nın içerdiği bilgiler (ekleri dahil olmak üzere) gizlidir. Onayımız olmaksızın üçüncü kişilere açıklanamaz. Bu mesajın gönderilmek istendiği kişi değilseniz, lütfen mesajı sisteminizden derhal siliniz. Halk Yatırım Menkul Değerler A.Ş. bu mesajın içerdiği bilgilerin doğruluğu veya eksiksiz olduğu konusunda bir garanti vermemektedir. Bu nedenle bilgilerin ne şekilde olursa olsun, içeriğinden, iletilmesinden, alınmasından, saklanmasından sorumlu değildir. Bu mesajın içeriği yazarına ait olup, Halk Yatırım Menkul Değerler A.Ş.'nin görüşlerini içermeyebilir.