

-
-
-
- MACD, hareketli ortalamasının üzerinde olması sebebiyle **alış** pozisyonunu koruyor. En son 18 gün önce hareketli ortalamasını yukarı yönde keserek olası bir **alım** sinyali verdi.

MİLYON TL	Not	2024/09	2023/09	Değişim %
Net Satışlar	1	1,421.07	1,306.60	9
Brüt EFK	1	647.39	533.59	21
FAVÖK	1	175.23	190.66	-8
Net Kâr	3	70.12	89.28	-21

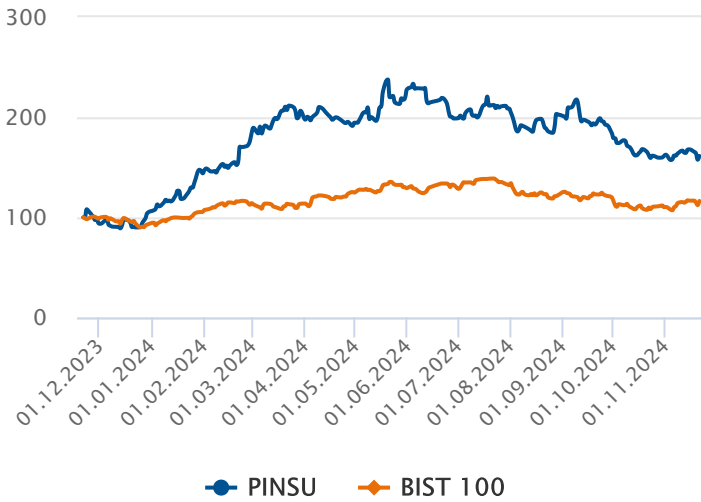
Not: "1: Son beş yılın en iyisi, 5: Son beş yılın en kötüsü"

ORANLAR	Not	2024/09	2023/09
Brüt Esas Faaliyet Kar Marjı (%)	2	45.56	40.84
Favök Marjı	2	12.33	14.59
Net Kar Marjı	3	4.93	6.83
Net Satışlar Büyüme (%)	2	8.76	194.57
FAVÖK Büyüme (%)	3	-8.09	259.86
Net Kar Büyüme (%)	2	-21.47	-
Temettü Verimi (%)	-	-	-

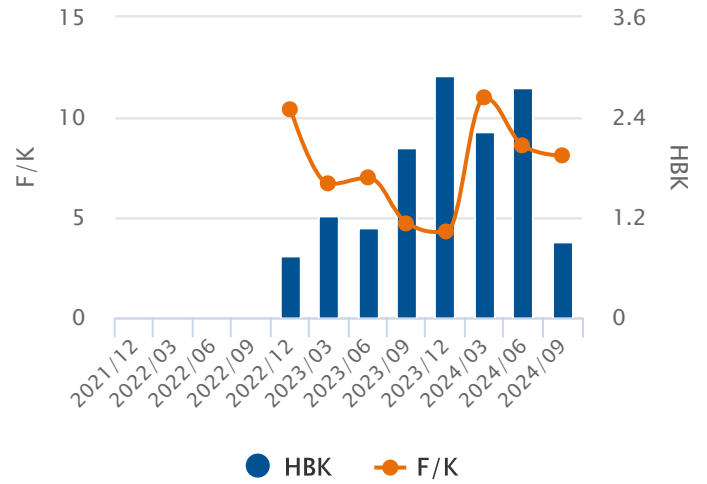
CARİ DEĞERLER	2024/09	2023/09
Piyasa Değeri	1,813.76	908.77
Net Borç	327.89	254.56
F/K (Fiyat Kazanç)	7.09	4.72
Piyasa Değeri/Defter Değeri	1.15	2.51
Firma Değeri/FAVÖK	10.17	6.05
Hisse Başına Kâr	0.90	2.03
Özsermaye Kârlılığı (%)	7.21	32.17

PERFORMANS GÖSTERGELERİ	NOMİNAL (%)	BİST 100 GÖR. (%)
Haftalık	-3.77	-3.23
Aylık	-2.30	-9.74
3 Aylık	-15.08	-10.22
6 Aylık	-26.67	-14.71
Yıllık	61.38	38.62

Endekse Görece Performans Grafiği



Hisse Başına Kar Grafiği



5 ve 20 Gün Hareketli Ortalama

En son 2 gün önce 5 günlük hareketli ortalama, 20 günlük hareketli ortalamasını aşağı yönde keserek olası bir **sat** sinyali verdi. 5 günlük hareketli ortalama, 20 günlük hareketli ortalamasının altında seyrettiği için **satış** pozisyonunu koruyor.

Commodity Channel Index (CCI)

CCI, aşırı alım ya da satım bölgesinde değil. En son 4 gün önce +100 seviyesini aşağı yönde keserek olası bir **sat** sinyali verdi.

Momentum

Momentum, aşırı alım ya da satım bölgesinde değil. En son 4 gün önce aşırı alım bölgesinden çıkarak olası bir **sat** sinyali verdi.

Relative Strength Index (RSI)

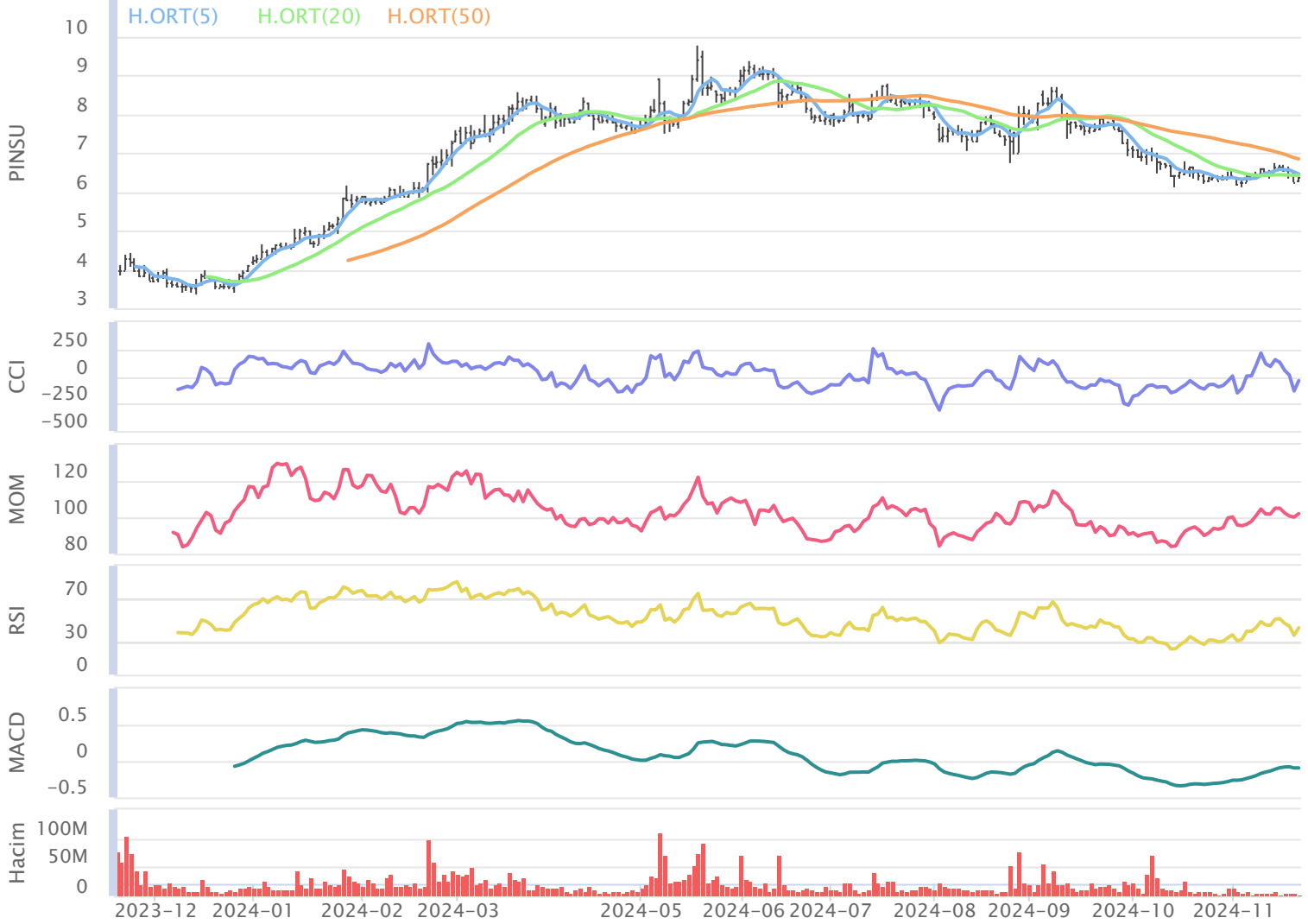
RSI, aşırı alım ya da satım bölgesinde değil. En son 20 gün önce 30 seviyesini yukarı yönde keserek olası bir **alım** sinyali verdi.

MACD

MACD, hareketli ortalamasının üzerinde olması sebebiyle **alış** pozisyonunu koruyor. En son 18 gün önce hareketli ortalamasını yukarı yönde keserek olası bir **alım** sinyali verdi.

Stokastik

Stokastik, aşırı alım ya da satım bölgesinde değil. Stokastik, 80 seviyesini aşağı yönde keserek olası bir **sat** sinyali verdi.



Aylık Bazda Yabancı İşlemleri

	Ocak	Şubat	Mart	Nisan	Mayıs	Haziran	Temmuz	Ağustos	Eylül	Ekim	Kasım	Aralık
3Y-Ort.	0.21	-0.19	-1.75	1.24	2.40	-4.25	1.44	2.82	-7.52	1.38	11.40	-3.70
2024	6.08	14.35	11.32	3.76	-1.36	-5.58	-24.76	-18.92	-9.78	0.03	0.00	0.00
2023	-3.76	4.75	-5.11	1.81	1.54	-3.69	-2.56	8.86	-10.04	2.21	29.46	-6.66
2022	-0.79	0.06	0.44	1.07	6.13	-9.54	7.12	-0.46	-14.42	2.89	3.23	-3.44
2021	5.17	-5.38	-0.58	0.85	-0.47	0.47	-0.25	0.06	1.90	-0.96	1.49	-0.99

Sektörel Oranlar Sanayi

Kod	Kapanış	FK (Fiyat / Kazanç)	PD / DD	Firma Değeri / FAVÖK	Firma Değeri / Net Satış	Favök Marjı (%) (Çeyrek)
PINSU	6.38	7.09	1.15	9.08	1.22	22.59
AEFES	195.60	5.87	1.35	3.95	0.63	20.55
CCOLA	49.10	6.81	2.57	6.93	1.23	20.06
KRSTL	5.69	13.90	1.02	5.34	0.53	10.93
TBORG	128.70	14.75	2.63	5.79	1.36	38.45

Sektörel Analiz

Pınar Su şirketinin F/K oranı 7.09 seviyesinde ve 6.91 olan Sektörel F/K oranının üzerindedir. Bununla birlikte PD/DD oranı 1.15 seviyesinde ve sektörün altındadır. FD/FAVÖK oranı sektörün üzerinde olan şirketin FD/Satışlar oranı da sektörün üzerinde bulunmaktadır. Hissenin Favök Marjı ise sektör ortalamasının üzerindeyken, geçen yılın aynı dönemine kıyasla düşüş gösteriyor.

Hazırlayan : Yatırım Danışmanlığı ve Bireysel Portföy Yönetimi

Soru, görüş ve işlemlerinizi için müşteri temsilciniz ile iletişime geçebilirsiniz.

Özel İşlem Merkezi

444 42 55

ÇEKİNCE

Bu rapor genel yatırım tavsiyesi niteliğindedir.

“Yatırım Danışmanlığı” hizmeti; aracı kurumlar, portföy yönetim şirketleri, mevduat kabul etmeyen bankalar ile müşteri arasında imzalanacak Yatırım Danışmanlığı sözleşmesi çerçevesinde sunulmaktadır. Burada yer alan bilgi, yorum ve tavsiyeleri, kişilerin yerindelik testi ile belirlendiği risk seviyeleri dikkate alınarak, Halk Yatırım Yatırım Danışmanlığı ve Araştırma birimi nezdinde güvenilir olduğuna inanılan bilgi kaynaklarından yararlanarak hazırlanmakta ve kişiye özel sunulmaktadır. Verilen bu tavsiyeler mali durumunuz ile risk ve getiri tercihlerinize uygun olmayabilir. Bu nedenle, risk yapınıza uygun olmayan şekilde sadece burada yer alan bilgilere dayanarak yatırım kararı verilmesi beklentilerinize uygun sonuçlar doğurmayabilir. Size özel olarak tahsis edilen Yatırım Danışmanınız ile irtibata geçmeniz ve mali durumunuz ve risk seviyelerinize uygun kararları birlikte almanız tavsiye edilir.

Veri ve grafikler güvenilirliğine inandığımız güvenilir kaynaklardan derlenmiş olup, yapılan yorumlar sadece HALK YATIRIM MENKUL DEĞERLER A.Ş. Yatırım Danışmanlığı'nın beklentilerini yansıtmaktadır. Bu bilgiler ışığında yapılan ve yapılacak olan ileriye dönük yatırımların sonuçlarından Şirketimiz hiçbir şekilde sorumlu tutulamaz. Ayrıca, Halk Yatırım Menkul Değerler A.Ş.'nin yazılı izni olmadıkça içeriği kısmen ya da tamamen üçüncü kişilerce hiç bir şekil ve ortamda yayınlanamaz, iktisap edilemez, alıntı yapılamaz, kullanılamaz. İleti, gönderilen kişiye özel ve münhasırdır. İlave olarak, bu raporun gönderildiği ve yukarıdaki açıklamalarımız doğrultusunda kullanıldığı ülkelerdeki yasal düzenlemelerden kaynaklı tüm talep ve dava haklarımız saklıdır.

Uyarı Notu: Bu e-posta'nın içerdiği bilgiler (ekleri dahil olmak üzere) gizlidir. Onayımız olmaksızın üçüncü kişilere açıklanamaz. Bu mesajın gönderilmek istendiği kişi değilseniz, lütfen mesajı sisteminizden derhal siliniz. Halk Yatırım Menkul Değerler A.Ş. bu mesajın içerdiği bilgilerin doğruluğu veya eksiksiz olduğu konusunda bir garanti vermemektedir. Bu nedenle bilgilerin ne şekilde olursa olsun, içeriğinden, iletilmesinden, alınmasından, saklanmasından sorumlu değildir. Bu mesajın içeriği yazarına ait olup, Halk Yatırım Menkul Değerler A.Ş.'nin görüşlerini içermeyebilir.