

Şirkete ilişkin notlarımızı aşağıda görebilirsiniz:

- Anel Elektrik, 3Ç24 mali sonuçlarında 217.56 milyon TL zarar açıkladı.
- Şirketin net satış gelirleri geçen yılın aynı dönemine göre %95 büyümeye göstererek 1.85 milyar TL oldu. FAVÖK ise 11.13 milyon TL seviyesinde gerçekleşti.
- Şirketin döviz açık pozisyonu 447.59 milyon TL seviyesindeyken finansman gelirleri 34.48 milyon TL seviyelerinde bulunmaktadır.
- MACD, hareketli ortalamasının altında olması sebebiyle **satış** pozisyonunu koruyor. En son 10 gün önce hareketli ortalamasını aşağı yönde keserek olası bir **sat** sinyali verdi.

MİLYON TL	Not	2024/09	2023/09	Değişim %
Net Satışlar	1	3,407.80	2,392.38	42
Brüt EFK	4	259.53	31.98	712
FAVÖK	4	139.64	-95.05	a.d.
Net Kâr	4	-160.35	63.05	a.d.

Not: "1: Son beş yılın en iyisi, 5: Son beş yılın en kötüsü"

ORANLAR	Not	2024/09	2023/09
Brüt Esas Faaliyet Kar Marjı (%)	4	7.62	1.34
Favök Marjı	4	4.10	-3.97
Net Kar Marjı	4	-4.71	2.64
Net Satışlar Büyüme (%)	1	42.44	14.22
FAVÖK Büyüme (%)	-	-	-
Net Kar Büyüme (%)	-	-	-
Temettü Verimi (%)	-	-	-

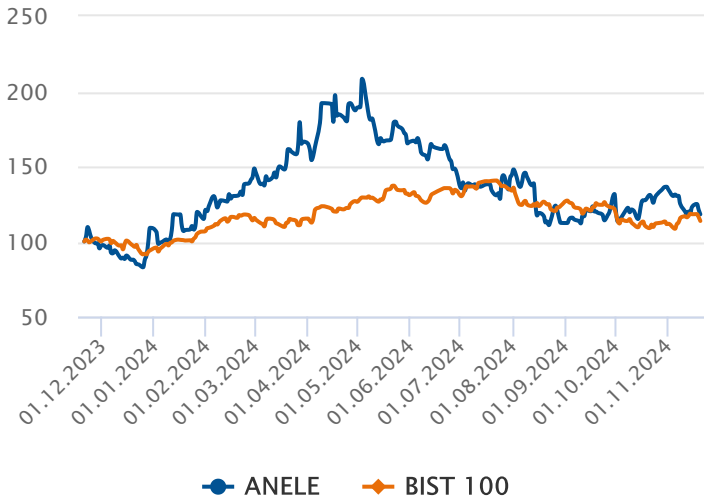
Not 1: "1: Son beş yılın en iyisi, 5: Son beş yılın en kötüsü"

Not 2: "Tablo başlıklarında "Ç" bulunan sütunlar sadece çeyrek (üç aylık) verileri, diğer sütunlar ise kümülatif verileri göstermektedir."

CARİ DEĞERLER	2024/09	2023/09
Piyasa Değeri	3,511.25	2,451.25
Net Borç	1,640.18	1,377.16
F/K (Fiyat Kazanç)	44.45	5.75
Piyasa Değeri/Defter Değeri	1.41	2.22
Firma Değeri/FAVÖK	14.94	-
Hisse Başına Kâr	0.30	1.61
Özsermaye Kârlılığı (%)	-8.94	6.58

PERFORMANS GÖSTERGELERİ	NOMİNAL (%)	BİST 100 GÖR. (%)
Haftalık	-1.56	1.37
Aylık	-7.34	-9.79
3 Aylık	4.83	15.86
6 Aylık	-29.52	-16.20
Yıllık	18.09	3.90

Endekse Görece Performans Grafiği



Zararı Arttı

Şirketin 3Ç24 gelir tablosunda net satışları %95 oranında artarak 1.85 milyar TL olarak gerçekleşti. Satışlardaki artışa rağmen şirket bu çeyrekte 217.56 milyon TL zarar açıkladı. Şirketin net borcu geçtiğimiz yılın aynı dönemine göre %19 artarak 1.64 milyar TL seviyesine yükseldi.

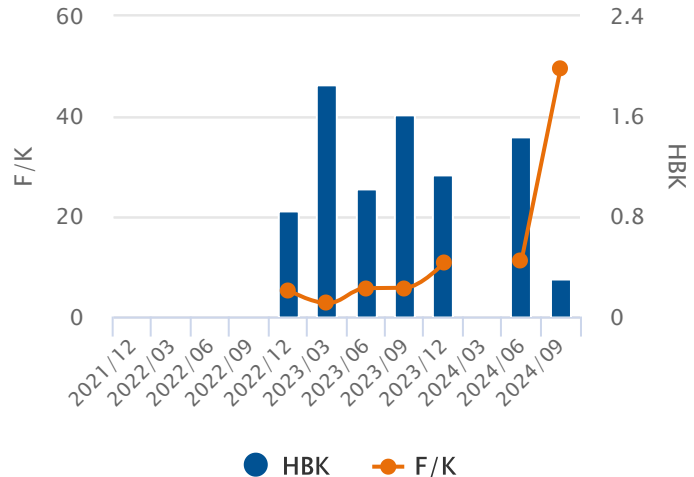
Oran Analizleri Negatif

Şirketin 3Ç24 döneminde FAVÖK rakamları 11.13 milyon TL seviyesinde gerçekleşirken, FAVÖK Marjı %0.60 seviyesine yükseldi. Faaliyet giderleri %17 artış gösterirken, finansal giderler 82.30 milyon TL olarak hesaplanmıştır. F/K değeri 44.45 ile sektörün üzerindeyken ve PD/DD oranı ise 1.41 seviyesi ile sektörün altında fiyatlanıyor.

Endekse Görece Pozitif Performans

BIST 100 Endeksi son bir yılda %14 değer kazanırken, ANELE ise %18 değer kazandı. Son bir yılda en düşük 9.25 seviyesini gören hisse, en yüksek 24.00 seviyesini gördü.

Hisse Başına Kar Grafiği



5 ve 20 Gün Hareketli Ortalama

En son 8 gün önce 5 günlük hareketli ortalama, 20 günlük hareketli ortalamasını aşağı yönde keserek olası bir **sat** sinyali verdi. 5 günlük hareketli ortalama, 20 günlük hareketli ortalamasının altında seyrettiği için **satış** pozisyonunu koruyor.

Commodity Channel Index (CCI)

CCI, aşırı alım ya da satım bölgesinde değil. En son 4 gün önce -100 seviyesini yukarı yönde keserek olası bir **alım** sinyali verdi.

Momentum

Momentum, aşırı satım bölgesinde bulunuyor. En son 7 gün önce yeniden aşırı satım bölgesine girmesi **düşüşün** bir süre daha devam edebileceği şeklinde değerlendirilebilir.

Relative Strength Index (RSI)

RSI, aşırı alım ya da satım bölgesinde değil. En son 97 gün önce 30 seviyesini yukarı yönde keserek olası bir **alım** sinyali verdi.

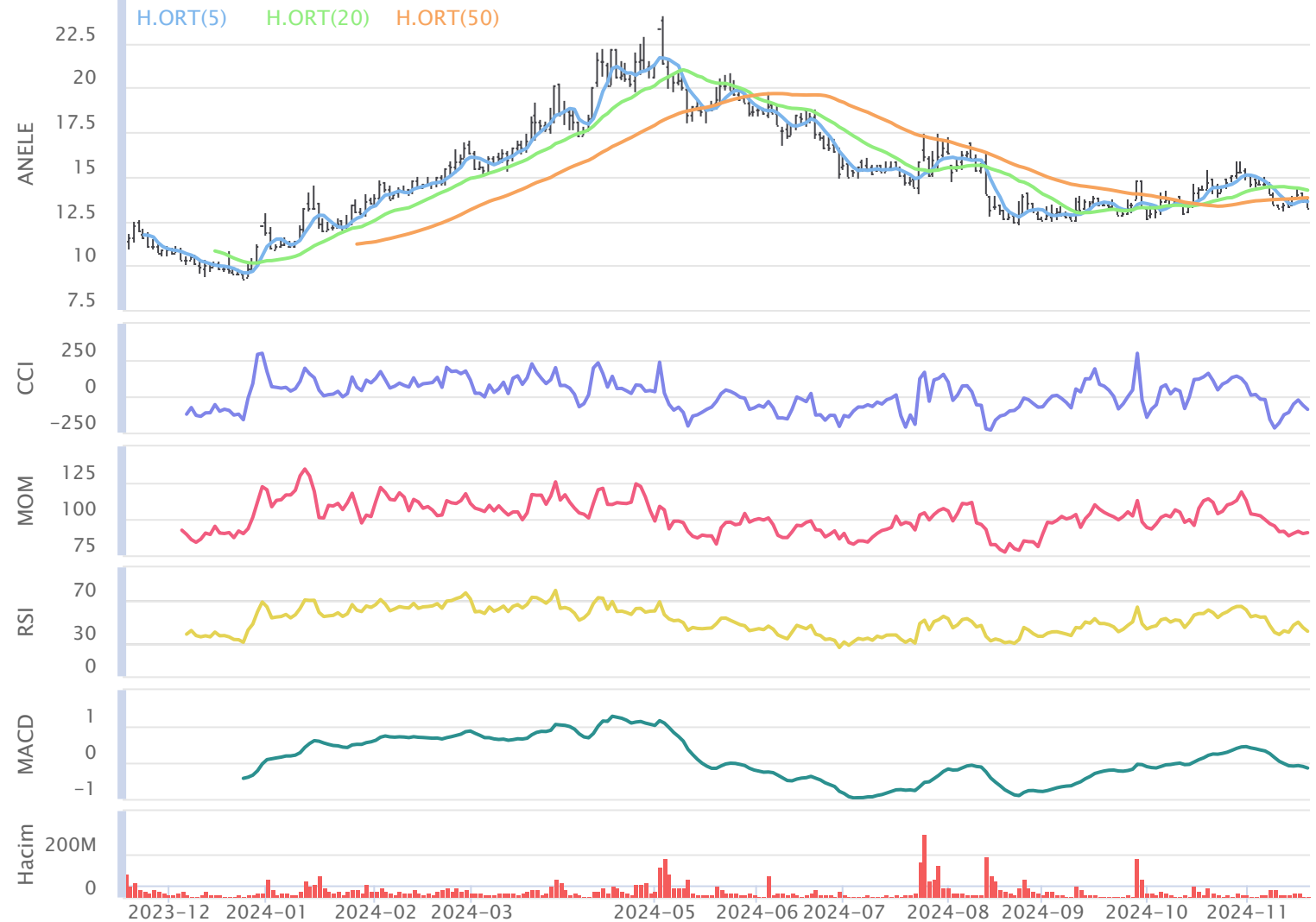
MACD

MACD, hareketli ortalamasının altında olması sebebiyle **satış** pozisyonunu koruyor. En son 10 gün önce hareketli ortalamasını aşağı yönde keserek olası bir **sat** sinyali verdi.

Stokastik

Stokastik, aşırı alım ya da satım bölgesinde değil. Hareketli ortalamasını aşağı yönde kesmiş olması, çok kesin olmasa da, kısa vadeli bir **düşüş** olasılığına işaret ediyor olabilir.

20.11.2023 - 20.11.2024



Aylara Göre Değişim

	Ocak	Şubat	Mart	Nisan	Mayıs	Haziran	Temmuz	Ağustos	Eylül	Ekim	Kasım	Aralık
3Y-Ort.	%-8.41	%5.44	%35.72	%-14.69	%-8.69	%4.24	%18.33	%8.19	%7.42	%7.39	%13.64	%2.39
2024	%11.03	%22.74	%11.99	%13.60	%-12.11	%-11.80	%-1.52	%-22.16	%17.13	%3.66	%-13.46	-
2023	%-14.64	%0.53	%30.18	%-3.43	%-7.31	%30.18	%42.04	%-2.19	%15.19	%8.11	%9.00	%12.29
2022	%-10.28	%-7.93	%11.00	%-0.43	%-4.33	%-0.90	%10.05	%27.80	%19.48	%5.98	%20.00	%-5.13
2021	%-0.32	%23.73	%65.98	%-40.22	%-14.43	%-16.57	%2.89	%-1.05	%-12.41	%8.10	%11.93	%0.00

Dönemsel Getiri Analizi

Anel Elektrik günü %-2.50 değişimle 13.25 seviyesinden tamamladı. Şirketin Kasım ayı performansına bakıldığında bir önceki aya göre %-7.34 değer kaybettiği görülmektedir. Bir önceki yılın Kasım ayında şirketin %9.00 değer kazandığı görülmektedir. Şirketin 3 yıllık Kasım ayı ortalaması %13.64 seviyesindeyken aybaşıdan bu yana getirisi %-13.46 seviyesinde bulunuyor. 3 yıllık ortalamaya bakarak, şirketin performansında Kasım ayının sonuna kadar olumlu, önümüzdeki Aralık ayında da olumlu seyir görülebilir.

Aylık Bazda Yabancı İşlemleri

	Ocak	Şubat	Mart	Nisan	Mayıs	Haziran	Temmuz	Ağustos	Eylül	Ekim	Kasım	Aralık
3Y-Ort.	3.87	0.78	3.95	4.64	1.81	4.61	8.44	2.69	18.56	11.66	3.95	-11.71
2024	-4.63	38.18	37.72	1.09	63.06	86.73	-65.72	62.77	0.28	3.01	0.00	0.00
2023	5.61	5.40	9.42	9.39	18.93	20.22	21.97	0.39	54.78	41.75	46.19	15.01
2022	10.89	2.93	6.94	6.89	-3.05	0.80	8.76	9.98	16.05	7.24	-38.83	-48.80
2021	-4.89	-5.98	-4.50	-2.36	-10.46	-7.18	-5.41	-2.28	-15.14	-14.01	4.50	-1.33

Yabancı Payların Halka Açık Piyasa Değerine Oranı

	Ocak	Şubat	Mart	Nisan	Mayıs	Haziran	Temmuz	Ağustos	Eylül	Ekim	Kasım	Aralık
3Y-Ort.	%1.26	%0.06	%1.28	%1.53	%-0.34	%0.32	%1.65	%0.96	%1.69	%0.27	%-0.77	%-3.22
2024	%-0.58	%3.93	%3.46	%0.09	%5.80	%11.70	%-9.00	%11.05	%0.04	%0.44	%0.00	%0.00
2023	%1.51	%1.45	%1.94	%2.31	%5.03	%4.13	%3.16	%0.06	%8.28	%5.84	%5.92	%2.10
2022	%5.03	%1.47	%3.14	%3.13	%-1.68	%0.45	%4.43	%3.94	%5.31	%2.26	%-10.10	%-11.21
2021	%-2.76	%-2.73	%-1.24	%-0.84	%-4.37	%-3.60	%-2.64	%-1.12	%-8.51	%-7.29	%1.86	%-0.55

Dönemsel Yabancı Yatırımcı Analizi

Geçtiğimiz Ekim ayında yabancı yatırımcılar 3.01 Milyon TL net alım gerçekleştirdi. İçinde bulunduğumuz Kasım ayının son 3 yıllık yabancı işlemleri ortalamasına bakıldığında 3.95 Milyon TL seviyesinde ve alım yönlü olduğu gözlemleniyor. Şirketin halka açık piyasa değerinin yabancı oranına bakıldığında, yabancı paylarındaki değişimin 3 yıllık ortalaması Ekim ayı için %0.27 düzeyinde olduğu görülmekte. Geçtiğimiz Ekim ayında yabancı paylarının, halka açık piyasa değeri üzerindeki payı %0.44 artış gösterdi.

Aylara Göre Değişim (BIST 100 Göreceli)

	Ocak	Şubat	Mart	Nisan	Mayıs	Haziran	Temmuz	Ağustos	Eylül	Ekim	Kasım	Aralık
3Y-Ort.	%-7.46	%4.73	%37.96	%-16.11	%-12.30	%0.93	%5.21	%-4.25	%6.75	%1.50	%-2.30	%0.87
2024	%-2.38	%13.43	%12.62	%3.38	%-15.11	%-13.85	%-1.43	%-15.79	%19.16	%13.03	%-15.06	-
2023	%-5.50	%-4.48	%41.66	%0.65	%-12.41	%10.46	%13.35	%-10.85	%9.43	%19.92	%3.04	%19.49
2022	%-16.80	%-5.23	%-3.27	%-8.51	%-8.71	%4.93	%2.11	%4.47	%19.15	%-15.30	%-4.08	%-14.28
2021	%-0.09	%23.91	%75.49	%-40.48	%-15.80	%-12.62	%0.19	%-6.37	%-8.32	%-0.12	%-5.86	%-2.58

Dönemsel BIST Relatif Analizi

Şirket geçtiğimiz işlem gününü BIST 100 Endeksine göre %-0.33 negatif getiriyle tamamlamıştır. Son 3 yıllık Kasım ayı ortalamasına bakıldığında, şirketin BIST 100 endeksine göre %-2.30 negatif getiriye sahip olduğu görülmekte. Kasım ayında ay başına göre %-15.06 göreceli getiriye sahiptir.

Sektörel Oranlar Sanayi

Kod	Kapanış	FK (Fiyat / Kazanç)	PD / DD	Firma Değeri / FAVÖK	Firma Değeri / Net Satış	Favök Marjı (%) (Çeyrek)
ANELE	13.25	44.45	1.41	13.86	1.33	0.60
EDIP	23.88	0.91	0.39	11.06	5.46	44.85
YYAPI	4.98	1.05	0.61	331.35	44.29	-0.31
DAPGM	5.47	5.87	1.47	2.69	1.99	72.46
YAYLA	13.50	7.67	1.03		19.52	-7,678.85
ORGE	77.00	9.31	2.86	3.68	1.92	59.75

Sektörel Analiz

Anel Elektrik şirketinin F/K oranı 44.45 seviyesinde ve 12.73 olan Sektörel F/K oranının üzerindedir. Bununla birlikte PD/DD oranı 1.41 seviyesinde ve sektörün altındadır. FD/FAVÖK oranı sektörün üzerinde olan şirketin FD/Satışlar oranı da sektörün altında bulunmaktadır. Hissenin Favök Marjı ise sektör ortalamasının altındayken, geçen yılın aynı dönemine kıyasla yükseliş gösteriyor.



Bugün alacağınız bir Anel Elektrik hissesinin son 3 yıllık Kasım ayı getirilerinin ortalaması %13.64 olarak gerçekleşti. Aybaşıdan itibaren getirisi de %-13.46 olarak gerçekleşti. Son 1 yıllık yabancı yatırımcı işlemleri alış ağırlıklı gerçekleşmekte.

Hazırlayan : Yatırım Danışmanlığı ve Bireysel Portföy Yönetimi

Soru, görüş ve işlemlerinizi için müşteri temsilciniz ile iletişime geçebilirsiniz.

Özel İşlem Merkezi

444 42 55

ÇEKİNCE

Bu rapor genel yatırım tavsiyesi niteliğindedir.

“Yatırım Danışmanlığı” hizmeti; aracı kurumlar, portföy yönetim şirketleri, mevduat kabul etmeyen bankalar ile müşteri arasında imzalanacak Yatırım Danışmanlığı sözleşmesi çerçevesinde sunulmaktadır. Burada yer alan bilgi, yorum ve tavsiyeleri, kişilerin yerindelik testi ile belirlendiği risk seviyeleri dikkate alınarak, Halk Yatırım Yatırım Danışmanlığı ve Araştırma birimi nezdinde güvenilir olduğuna inanılan bilgi kaynaklarından yararlanılarak hazırlanmakta ve kişiye özel sunulmaktadır. Verilen bu tavsiyeler mali durumunuz ile risk ve getiri tercihlerinize uygun olmayabilir. Bu nedenle, risk yapınıza uygun olmayan şekilde sadece burada yer alan bilgilere dayanarak yatırım kararı verilmesi beklentilerinize uygun sonuçlar doğurmayabilir. Size özel olarak tahsis edilen Yatırım Danışmanınız ile irtibata geçmeniz ve mali durumunuz ve risk seviyelerinize uygun kararları birlikte almanız tavsiye edilir.

Veri ve grafikler güvenilirliğine inandığımız güvenilir kaynaklardan derlenmiş olup, yapılan yorumlar sadece HALK YATIRIM MENKUL DEĞERLER A.Ş. Yatırım Danışmanlığı'nın beklentilerini yansıtmaktadır. Bu bilgiler ışığında yapılan ve yapılacak olan ileriye dönük yatırımların sonuçlarından Şirketimiz hiçbir şekilde sorumlu tutulamaz. Ayrıca, Halk Yatırım Menkul Değerler A.Ş.'nin yazılı izni olmadıkça içeriği kısmen ya da tamamen üçüncü kişilerce hiç bir şekil ve ortamda yayımlanamaz, iktisap edilemez, alıntı yapılamaz, kullanılamaz. İleti, gönderilen kişiye özel ve münhasırdır. İlave olarak, bu raporun gönderildiği ve yukarıdaki açıklamalarımız doğrultusunda kullanıldığı ülkelerdeki yasal düzenlemelerden kaynaklı tüm talep ve dava haklarımız saklıdır.

Uyarı Notu: Bu e-posta'nın içerdiği bilgiler (ekleri dahil olmak üzere) gizlidir. Onayımız olmaksızın üçüncü kişilere açıklanamaz. Bu mesajın gönderilmek istendiği kişi değilseniz, lütfen mesajı sisteminizden derhal siliniz. Halk Yatırım Menkul Değerler A.Ş. bu mesajın içerdiği bilgilerin doğruluğu veya eksiksiz olduğu konusunda bir garanti vermemektedir. Bu nedenle bilgilerin ne şekilde olursa olsun, içeriğinden, iletilmesinden, alınmasından, saklanmasından sorumlu değildir. Bu mesajın içeriği yazarına ait olup, Halk Yatırım Menkul Değerler A.Ş.'nin görüşlerini içermeyebilir.