

Şirkete ilişkin notlarımızı aşağıda görebilirsiniz:

- Tureks Turunç Madencilik, 3Ç24 mali sonuçlarında, %75 azalışla 10.22 milyon TL net kâr açıkladı.
- Şirketin net satış gelirleri geçen yılın aynı dönemine göre %28 büyüme göstererek 633.52 milyon TL oldu. FAVÖK ise yıllık bazda %2 azalarak 84.54 milyon TL'ye geriledi.
- Şirketin döviz açık pozisyonu 67.97 milyon TL seviyesindeyken finansman giderleri 7.5 milyon TL seviyelerinde bulunmaktadır.
- MACD, hareketli ortalamasının üzerinde olması sebebiyle **alış** pozisyonunu koruyor. En son 3 gündür güç kaybediyor.

| MİLYON TL | Not | 2024/09 | 2023/09 | Değişim % |
|--------------|-----|----------|----------|-----------|
| Net Satışlar | 1 | 1,777.79 | 1,169.09 | 52 |
| Brüt EFK | 2 | 743.03 | 523.80 | 42 |
| FAVÖK | 3 | 237.20 | 208.61 | 14 |
| Net Kâr | 5 | 84.24 | 77.95 | 8 |

Not: "1: Son beş yılın en iyisi, 5: Son beş yılın en kötüsü"

| ORANLAR | Not | 2024/09 | 2023/09 |
|----------------------------------|-----|---------|---------|
| Brüt Esas Faaliyet Kar Marjı (%) | 3 | 41.80 | 44.80 |
| Favök Marjı | 3 | 13.34 | 17.84 |
| Net Kar Marjı | 5 | 4.74 | 6.67 |
| Net Satışlar Büyüme (%) | 5 | 52.07 | 34.32 |
| FAVÖK Büyüme (%) | 3 | 13.71 | 41.60 |
| Net Kar Büyüme (%) | 4 | 8.07 | 329.17 |
| Temettü Verimi (%) | 1 | 0.42 | - |

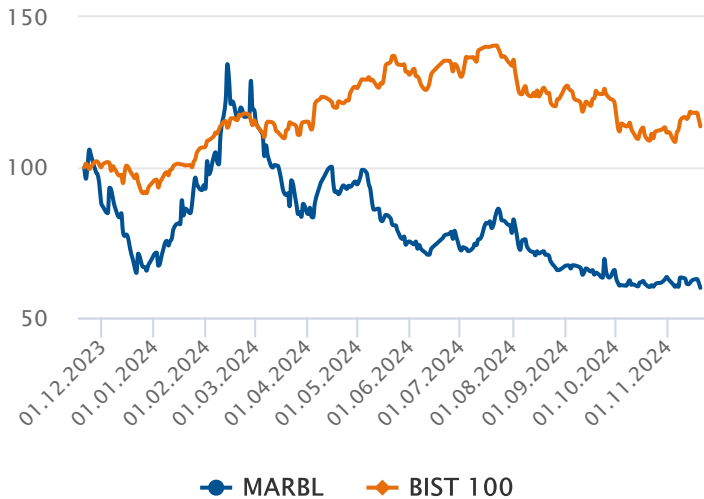
Not 1: "1: Son beş yılın en iyisi, 5: Son beş yılın en kötüsü"

Not 2: "Tablo başlıklarında "Ç" bulunan sütunlar sadece çeyrek (üç aylık) verileri, diğer sütunlar ise kümülatif verileri göstermektedir."

| CARİ DEĞERLER | 2024/09 | 2023/09 |
|-----------------------------|----------|---------|
| Piyasa Değeri | 2,702.05 | 0.00 |
| Net Borç | 379.70 | 524.61 |
| F/K (Fiyat Kazanç) | 19.97 | - |
| Piyasa Değeri/Defter Değeri | 1.50 | - |
| Firma Değeri/FAVÖK | 11.84 | - |
| Hisse Başına Kâr | 0.59 | 0.50 |
| Özsermaye Kârlılığı (%) | 6.58 | 10.19 |

| PERFORMANS GÖSTERGELERİ | NOMİNAL (%) | BİST 100 GÖR. (%) |
|-------------------------|-------------|-------------------|
| Haftalık | -1.99 | 0.92 |
| Aylık | -2.31 | -4.89 |
| 3 Aylık | -15.51 | -6.62 |
| 6 Aylık | -27.87 | -14.23 |
| Yıllık | -40.13 | -47.33 |

Endekse Görece Performans Grafiği



Net Satışları Arttı

Şirketin 3Ç24 gelir tablosunda net satışları %28 oranında artarak 633.52 milyon TL olarak gerçekleşti. Satışlardaki artışa rağmen net kâr %75 azalarak 10.22 milyon TL'ye geriledi. Şirketin net borcu geçtiğimiz yılın aynı dönemine göre %28 azalarak 379.7 milyon TL seviyesine geriledi.

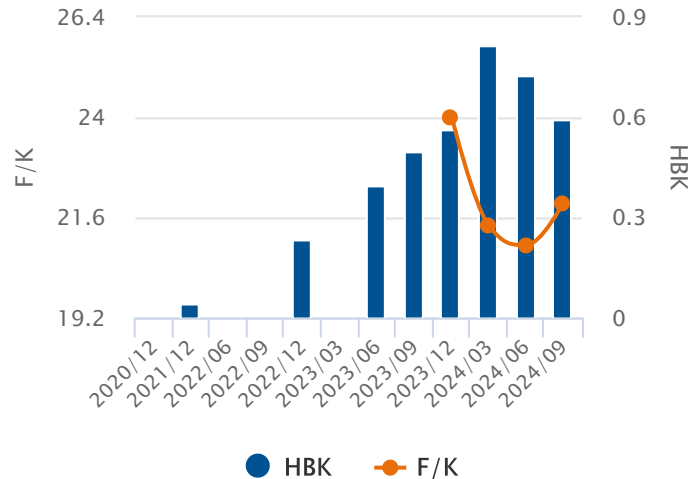
Oran Analizleri Negatif

Şirketin 3Ç24 döneminde FAVÖK rakamları %2 azalarak 84.54 milyon TL seviyesine gerilerken, FAVÖK Marjı %13.34 seviyesine geriledi. Faaliyet giderleri %28 artış gösterirken, finansal giderler %106.80 artış kaydetmiştir. F/K değeri 19.97 ve PD/DD oranı ise 1.50 seviyesi ile sektörün altında fiyatlanıyor. Hissenin mevcut dönemdeki Temettü Verimi Oranı %0.42 olmuştur.

Endekse Görece Negatif Performans

BIST 100 Endeksi son bir yılda %14 değer kazanırken, MARBL ise %40 değer kaybetti. Son bir yılda en düşük 11.51 seviyesini gören hisse, en yüksek 28.07 seviyesini gördü.

Hisse Başına Kar Grafiği



5 ve 20 Gün Hareketli Ortalama

En son 1 gün önce 5 günlük hareketli ortalama, 20 günlük hareketli ortalamasını aşağı yönde keserek olası bir **sat** sinyali verdi. 5 günlük hareketli ortalama, 20 günlük hareketli ortalamasının altında seyrettiği için **satış** pozisyonunu koruyor.

Commodity Channel Index (CCI)

CCI, -100 seviyesinin altında ve aşırı satım bölgesinde bulunuyor. En son 1 gün önce yeniden aşırı satım bölgesine girerek **düşüşün** belki bir süre daha devam edebileceği yönünde işaretler veriyor.

Momentum

Momentum, aşırı alım ya da satım bölgesinde değil. En son 14 gün önce aşırı alım bölgesinden çıkarak olası bir **sat** sinyali verdi.

Relative Strength Index (RSI)

RSI, aşırı alım ya da satım bölgesinde değil. En son 109 gün önce 30 seviyesini yukarı yönde keserek olası bir **alım** sinyali verdi.

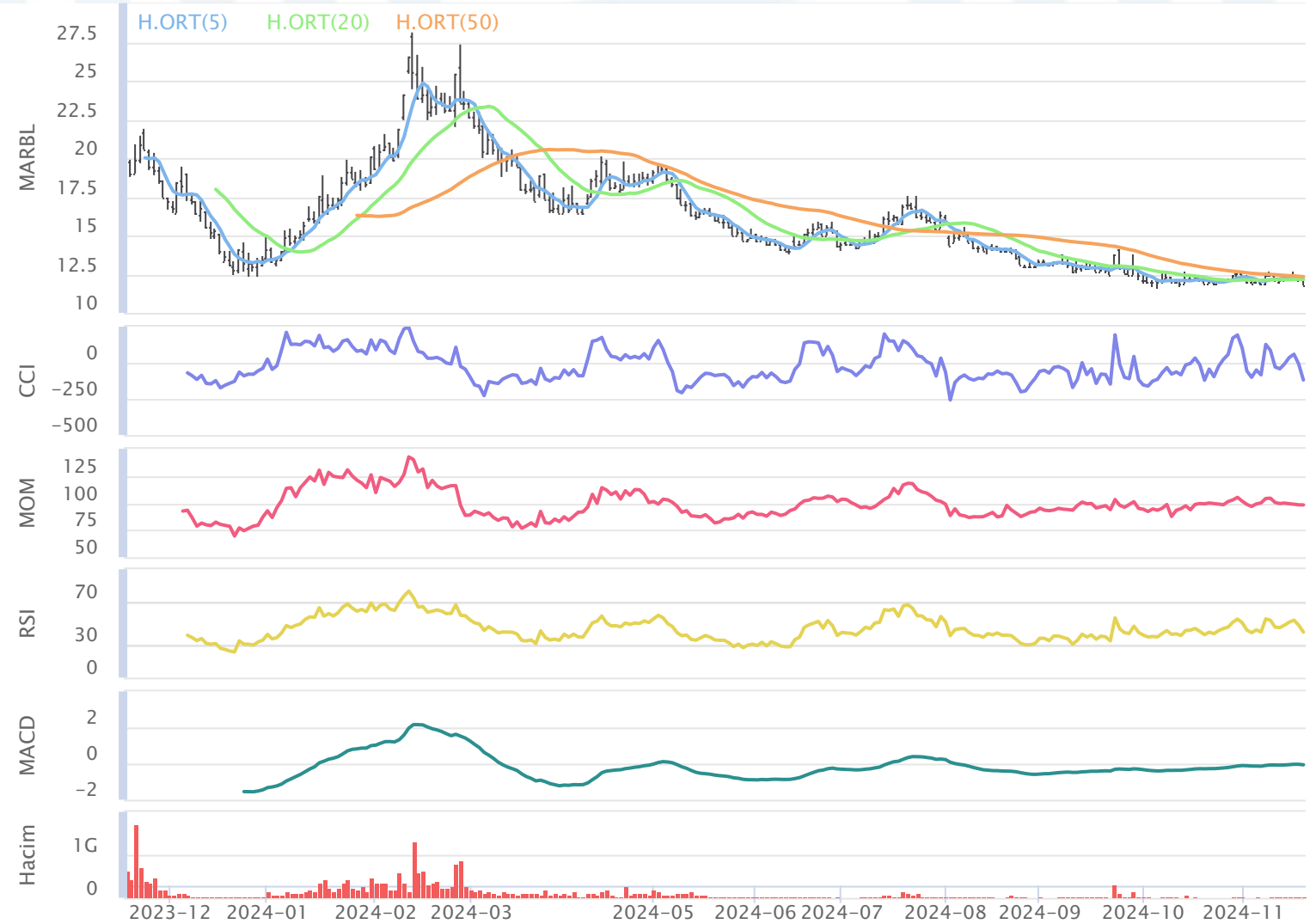
MACD

MACD, hareketli ortalamasının üzerinde olması sebebiyle **alış** pozisyonunu koruyor. En son 3 gündür güç kaybediyor.

Stokastik

Stokastik, aşırı alım ya da satım bölgesinde değil. Hareketli ortalamasını aşağı yönde kesmiş olması, çok kesin olmasa da, kısa vadeli bir düşüş olasılığına işaret ediyor olabilir.

20.11.2023 - 20.11.2024



Aylara Göre Değişim

| | Ocak | Şubat | Mart | Nisan | Mayıs | Haziran | Temmuz | Ağustos | Eylül | Ekim | Kasım | Aralık |
|---------|--------|--------|---------|-------|---------|---------|--------|---------|--------|--------|--------|---------|
| 3Y-Ort. | - | - | - | - | - | - | - | - | - | - | - | %-22.70 |
| 2024 | %35.79 | %28.26 | %-26.19 | %7.35 | %-20.16 | %2.14 | %1.58 | %-15.42 | %-0.38 | %-3.54 | %-5.74 | - |
| 2023 | - | - | - | - | - | - | - | - | - | - | - | %-22.70 |
| 2022 | - | - | - | - | - | - | - | - | - | - | - | - |
| 2021 | - | - | - | - | - | - | - | - | - | - | - | - |

Dönemsel Getiri Analizi

Tureks Turunç Madencilik günü %2.96 değişimle 11.82 seviyesinden tamamladı. Şirketin Kasım ayı performansına bakıldığında bir önceki aya göre %2.31 değer kaybettiği görülmektedir. Bir önceki yılın Kasım ayında şirketin %6.16 değer kaybettiği görülmektedir.

Aylık Bazda Yabancı İşlemleri

| | Ocak | Şubat | Mart | Nisan | Mayıs | Haziran | Temmuz | Ağustos | Eylül | Ekim | Kasım | Aralık |
|---------|-------|-------|--------|-------|--------|---------|--------|---------|-------|-------|-------|--------|
| 3Y-Ort. | - | - | - | - | - | - | - | - | - | - | 0.16 | 3.93 |
| 2024 | 10.85 | 0.87 | -20.83 | 14.11 | -10.63 | 4.76 | -3.59 | -2.68 | -3.29 | 10.90 | 0.00 | 0.00 |
| 2023 | - | - | - | - | - | - | - | - | - | - | 0.16 | 3.93 |
| 2022 | - | - | - | - | - | - | - | - | - | - | - | - |
| 2021 | - | - | - | - | - | - | - | - | - | - | - | - |

Yabancı Payların Halka Açık Piyasa Değerine Oranı

| | Ocak | Şubat | Mart | Nisan | Mayıs | Haziran | Temmuz | Ağustos | Eylül | Ekim | Kasım | Aralık |
|---------|-------|-------|--------|-------|--------|---------|--------|---------|--------|-------|-------|--------|
| 3Y-Ort. | - | - | - | - | - | - | - | - | - | - | %0.02 | %0.49 |
| 2024 | %0.99 | %0.06 | %-2.01 | %1.27 | %-1.20 | %0.53 | %-0.39 | %-0.35 | %-0.43 | %1.46 | %0.00 | %0.00 |
| 2023 | - | - | - | - | - | - | - | - | - | - | %0.02 | %0.49 |
| 2022 | - | - | - | - | - | - | - | - | - | - | - | - |
| 2021 | - | - | - | - | - | - | - | - | - | - | - | - |

Dönemsel Yabancı Yatırımcı Analizi

Geçtiğimiz Ekim ayında yabancı yatırımcılar 10.90 Milyon TL net alım gerçekleştirdi. Geçtiğimiz Ekim ayında yabancı paylarının, halka açık piyasa değeri üzerindeki payı %1.46 artış gösterdi.

Aylara Göre Değişim (BIST 100 Göreceli)

| | Ocak | Şubat | Mart | Nisan | Mayıs | Haziran | Temmuz | Ağustos | Eylül | Ekim | Kasım | Aralık |
|---------|--------|--------|---------|--------|---------|---------|--------|---------|-------|-------|--------|---------|
| 3Y-Ort. | - | - | - | - | - | - | - | - | - | - | - | %-17.75 |
| 2024 | %19.39 | %18.54 | %-25.77 | %-2.31 | %-22.88 | %-0.24 | %1.67 | %-8.50 | %1.34 | %5.19 | %-7.49 | - |
| 2023 | - | - | - | - | - | - | - | - | - | - | - | %-17.75 |
| 2022 | - | - | - | - | - | - | - | - | - | - | - | - |
| 2021 | - | - | - | - | - | - | - | - | - | - | - | - |

Dönemsel BIST Relatif Analizi

Şirket geçtiğimiz işlem gününü BIST 100 Endeksine göre %0.80 negatif getiriyle tamamlamıştır. Kasım ayında ay başına göre %7.49 göreceli getiriye sahiptir.

Sektörel Oranlar Sanayi

| Kod | Kapanış | FK (Fiyat / Kazanç) | PD / DD | Firma Değeri / FAVÖK | Firma Değeri / Net Satış | Favök Marjı (%) (Çeyrek) |
|-------|---------|---------------------|---------|----------------------|--------------------------|--------------------------|
| MARBL | 11.82 | 19.97 | 1.50 | 10.89 | 1.36 | 13.34 |
| USAK | 10.85 | 7.90 | 0.89 | 12.19 | 1.36 | 5.64 |
| BRKSN | 21.92 | 10.87 | 1.32 | 5.57 | 0.95 | 5.27 |
| EUREN | 11.00 | 11.74 | 1.30 | 11.48 | 1.73 | 13.44 |
| KLKIM | 32.10 | 15.03 | 3.91 | 8.78 | 1.99 | 24.41 |
| OZYSR | 24.00 | 16.99 | 1.05 | 10.81 | 0.61 | 6.28 |

Sektörel Analiz

Tureks Turunç Madencilik şirketinin F/K oranı 19.97 seviyesinde ve 14.61 olan Sektörel F/K oranının üzerindedir. Bununla birlikte PD/DD oranı 1.50 seviyesinde ve sektörün altındadır. FD/FAVÖK oranı sektörün üzerinde olan şirketin FD/Satışlar oranı da sektörün altında bulunmaktadır. Hissenin Favök Marjı ise sektör ortalamasının üzerindeyken, geçen yılın aynı dönemine kıyasla düşüş gösteriyor.

Son 1 yıllık yabancı yatırımcı işlemleri alış ağırlıklı gerçekleşmekte.

Hazırlayan : Yatırım Danışmanlığı ve Bireysel Portföy Yönetimi

Soru, görüş ve işlemlerinizi için müşteri temsilciniz ile iletişime geçebilirsiniz.

Özel İşlem Merkezi

444 42 55

ÇEKİNCE

Bu rapor genel yatırım tavsiyesi niteliğindedir.

“Yatırım Danışmanlığı” hizmeti; aracı kurumlar, portföy yönetim şirketleri, mevduat kabul etmeyen bankalar ile müşteri arasında imzalanacak Yatırım Danışmanlığı sözleşmesi çerçevesinde sunulmaktadır. Burada yer alan bilgi, yorum ve tavsiyeleri, kişilerin yerindelik testi ile belirlendiği risk seviyeleri dikkate alınarak, Halk Yatırım Yatırım Danışmanlığı ve Araştırma birimi nezdinde güvenilir olduğuna inanılan bilgi kaynaklarından yararlanarak hazırlanmakta ve kişiye özel sunulmaktadır. Verilen bu tavsiyeler mali durumunuz ile risk ve getiri tercihlerinize uygun olmayabilir. Bu nedenle, risk yapınıza uygun olmayan şekilde sadece burada yer alan bilgilere dayanarak yatırım kararı verilmesi beklentilerinize uygun sonuçlar doğurmayabilir. Size özel olarak tahsis edilen Yatırım Danışmanınız ile irtibata geçmeniz ve mali durumunuz ve risk seviyelerinize uygun kararları birlikte almanız tavsiye edilir.

Veri ve grafikler güvenilirliğine inandığımız güvenilir kaynaklardan derlenmiş olup, yapılan yorumlar sadece HALK YATIRIM MENKUL DEĞERLER A.Ş. Yatırım Danışmanlığı'nın beklentilerini yansıtmaktadır. Bu bilgiler ışığında yapılan ve yapılacak olan ileriye dönük yatırımların sonuçlarından Şirketimiz hiçbir şekilde sorumlu tutulamaz. Ayrıca, Halk Yatırım Menkul Değerler A.Ş.'nin yazılı izni olmadıkça içeriği kısmen ya da tamamen üçüncü kişilerce hiç bir şekil ve ortamda yayımlanamaz, iktisap edilemez, alıntı yapılamaz, kullanılamaz. İleti, gönderilen kişiye özel ve münhasırdır. İlave olarak, bu raporun gönderildiği ve yukarıdaki açıklamalarımız doğrultusunda kullanıldığı ülkelerdeki yasal düzenlemelerden kaynaklı tüm talep ve dava haklarımız saklıdır.

Uyarı Notu: Bu e-posta'nın içerdiği bilgiler (ekleri dahil olmak üzere) gizlidir. Onayımız olmaksızın üçüncü kişilere açıklanamaz. Bu mesajın gönderilmek istendiği kişi değilseniz, lütfen mesajı sisteminizden derhal siliniz. Halk Yatırım Menkul Değerler A.Ş. bu mesajın içerdiği bilgilerin doğruluğu veya eksiksiz olduğu konusunda bir garanti vermemektedir. Bu nedenle bilgilerin ne şekilde olursa olsun, içeriğinden, iletilmesinden, alınmasından, saklanmasından sorumlu değildir. Bu mesajın içeriği yazarına ait olup, Halk Yatırım Menkul Değerler A.Ş.'nin görüşlerini içermeyebilir.



halkyatirim



halkyatirim



HalkYatirimMenkulDeğerler



Halk Yatırım Menkul Değerler A.Ş.