

Şirkete ilişkin notlarımızı aşağıda görebilirsiniz:

- Ereğli Demir Çelik, 1Ç24 mali sonuçlarında, %6,102 artışla 5.6 milyar TL net kâr açıkladı.
- Şirketin net satış gelirleri geçen yılın aynı dönemine göre %89 büyüme göstererek 49.75 milyar TL oldu. FAVÖK ise yıllık bazda %441 artış kaydederek 7.52 milyar TL'ye ulaştı.
- Şirketin döviz açık pozisyonu 655.18 milyon TL seviyesindeyken finansman gelirleri 632.84 milyon TL seviyelerinde bulunmaktadır.
- MACD, hareketli ortalamasının altında olması sebebiyle **satış** pozisyonunu koruyor. En son 2 gün önce hareketli ortalamasını aşağı yönde keserek olası bir **sat** sinyali verdi.

MİLYON TL	Not	2024/03	2023/03	Değişim %
Net Satışlar	1	49,747.63	26,273.98	89
Brüt EFK	1	7,029.29	1,125.58	525
FAVÖK	1	7,516.79	1,389.38	441
Net Kâr	2	5,600.92	90.31	6,102

Not: "1: Son beş yılın en iyisi, 5: Son beş yılın en kötüsü"

ORANLAR	Not	2024/03	2023/03
Brüt Esas Faaliyet Kar Marjı (%)	1	14.13	4.28
Favök Marjı	1	15.11	5.29
Net Kar Marjı	2	11.26	0.34
Net Satışlar Büyüme (%)	1	89.34	-10.03
FAVÖK Büyüme (%)	2	441.02	-85.77
Net Kar Büyüme (%)	1	6,101.82	-98.39
Temettü Verimi (%)	1	0.92	-

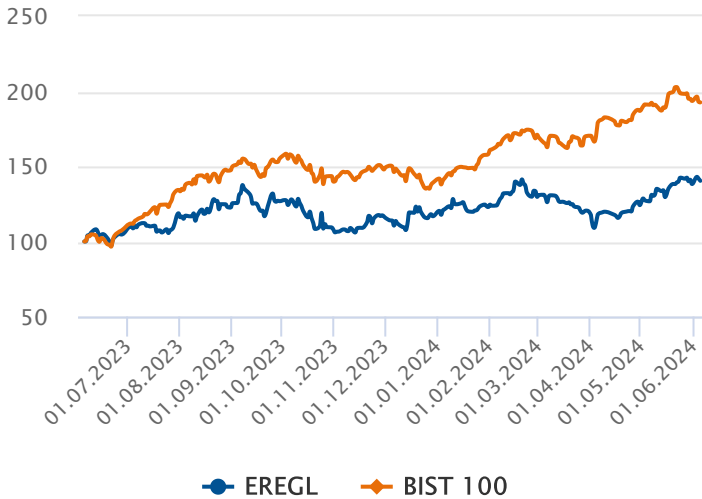
Not 1: "1: Son beş yılın en iyisi, 5: Son beş yılın en kötüsü"

Not 2: "Tablo başlıklarında "Ç" bulunan sütunlar sadece çeyrek (üç aylık) verileri, diğer sütunlar ise kümülatif verileri göstermektedir."

CARİ DEĞERLER	2024/03	2023/03
Piyasa Değeri	170,380.00	123,900.00
Net Borç	54,383.97	14,863.86
F/K (Fiyat Kazanç)	17.85	9.94
Piyasa Değeri/Defter Değeri	0.82	1.05
Firma Değeri/FAVÖK	9.33	7.59
Hisse Başına Kâr	2.73	3.56
Özsermaye Kârlılığı (%)	3.43	0.09

PERFORMANS GÖSTERGELERİ	NOMİNAL (%)	BİST 100 GÖR. (%)
Haftalık	0.21	1.45
Aylık	10.19	9.40
3 Aylık	8.54	-7.09
6 Aylık	23.19	-4.11
Yıllık	40.39	-27.13

#### Endekse Görece Performans Grafiği



#### Net Satışları ve Kârı Arttı

Şirketin 1Ç24 gelir tablosunda net satışları %89 oranında artarak 49.75 milyar TL olarak gerçekleşti. Satışlardaki artış ile birlikte net kâr %6,102 artarak 5.6 milyar TL'ye yükseldi. Şirketin net borcu geçtiğimiz yılın aynı dönemine göre %266 artarak 54.38 milyar TL seviyesine yükseldi.

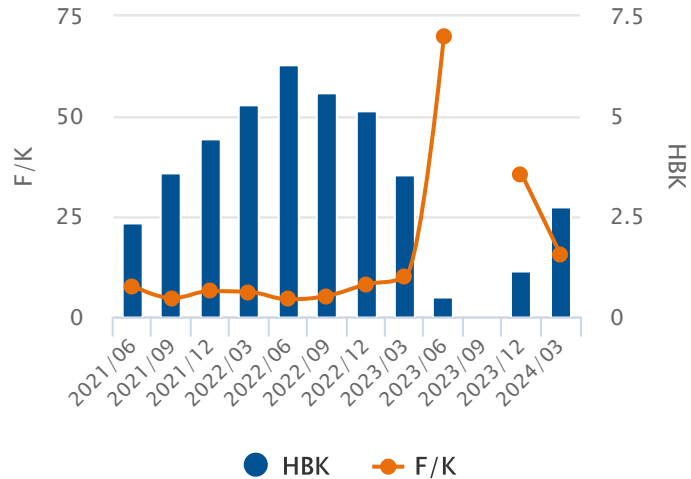
#### Oran Analizleri Pozitif

Şirketin 1Ç24 döneminde FAVÖK rakamları %441 artış göstererek 7.52 milyar TL seviyesine yükseldi. Faaliyet giderleri %101 artış gösterirken, finansal giderler %29.56 artış kaydetmiştir. F/K değeri 17.85 ve PD/DD oranı ise 0.82 seviyesi ile sektörün altında fiyatlanıyor. Hissenin mevcut dönemdeki Temettü Verimi Oranı %0.92 olmuştur.

#### Endekse Görece Negatif Performans

BIST 100 Endeksi son bir yılda %93 değer kazanırken, EREGL ise %40 değer kazandı. Son bir yılda en düşük 33.51 seviyesini gören hisse, en yüksek 50.80 seviyesini gördü.

#### Hisse Başına Kar Grafiği



### 5 ve 20 Gn Hareketli Ortalama

En son 2 gndr 5 gnlk hareketli ortalama, 20 gnlk hareketli ortalamasına dođru dřerek g **kaybediyor**. 5 gnlk hareketli ortalama, 20 gnlk hareketli ortalamasının zerinde seyrettiđi iin **alım** pozisyonunu koruyor.

### Commodity Channel Index (CCI)

CCI, ařırı alım ya da satım blgesinde deđil. En son 6 gn nce +100 seviyesini ařađı ynde keserek olası bir **sat** sinyali verdi.

### Momentum

Momentum, ařırı alım ya da satım blgesinde deđil. En son 2 gn nce ařırı alım blgesinden ıkararak olası bir **sat** sinyali verdi.

### Relative Strength Index (RSI)

RSI, ařırı alım ya da satım blgesinde deđil. En son 6 gn nce 70 seviyesini ařađı ynde keserek olası bir **sat** sinyali verdi.

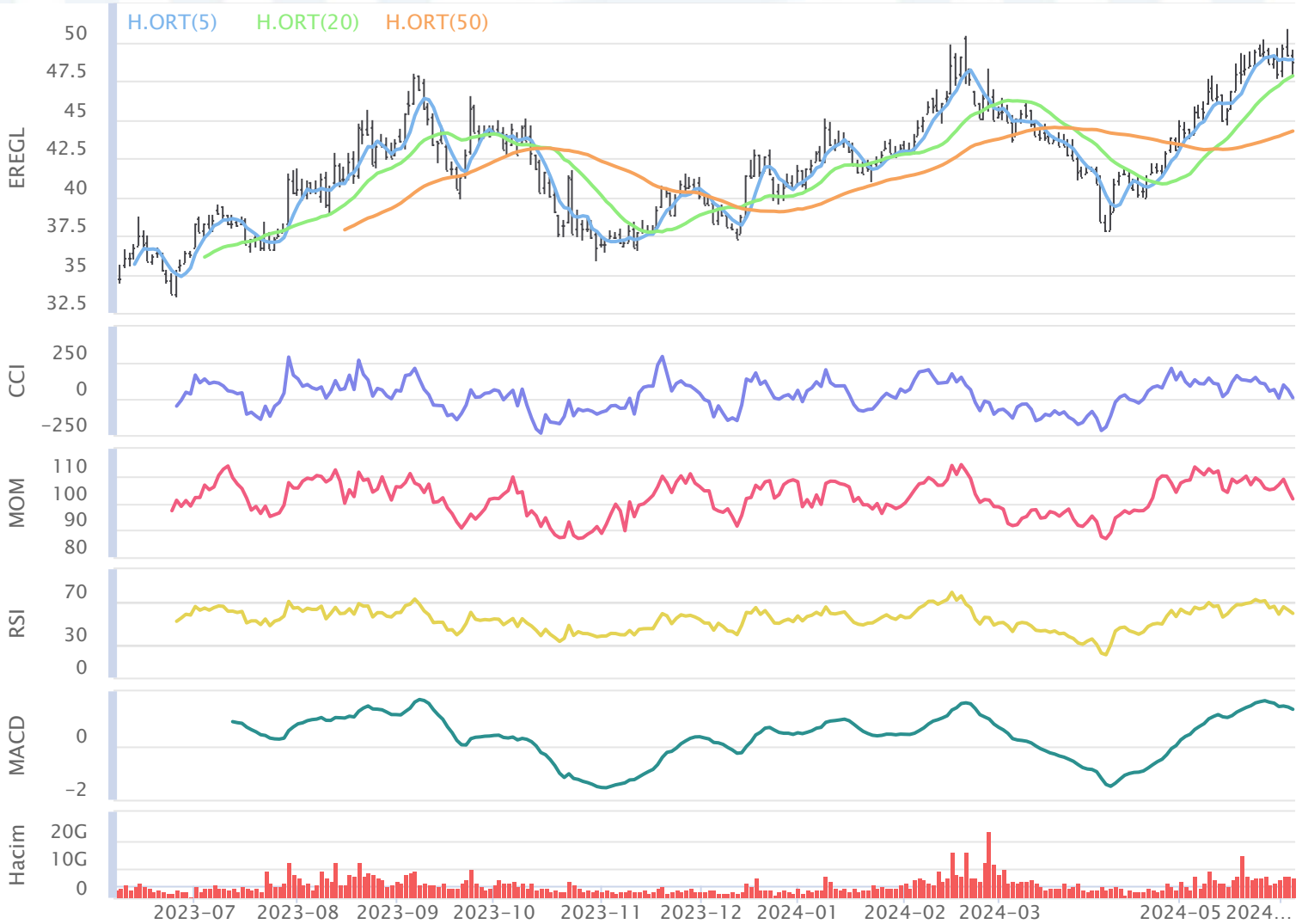
### MACD

MACD, hareketli ortalamasının altında olması sebebiyle **satıř** pozisyonunu koruyor. En son 2 gn nce hareketli ortalamasını ařađı ynde keserek olası bir **sat** sinyali verdi.

### Stokastik

Stokastik, ařırı alım ya da satım blgesinde deđil. Hareketli ortalamasını yukarı ynde kesmiř olması, ok kesin olmasa da, kısa vadeli bir ykseliř olasılıđına iřaret ediyor olabilir.

05.06.2023 - 05.06.2024



## Aylara Göre Değişim

	Ocak	Şubat	Mart	Nisan	Mayıs	Haziran	Temmuz	Ağustos	Eylül	Ekim	Kasım	Aralık
3Y-Ort.	%-4.89	%10.45	%6.04	%7.28	%0.87	%-5.30	%8.81	%0.42	%-2.39	%1.93	%22.10	%7.25
2024	%5.22	%5.52	%-7.03	%2.99	%11.33	%1.54	-	-	-	-	-	-
2023	%-7.66	%15.75	%-19.73	%-6.38	%-0.30	%11.14	%13.56	%3.17	%3.49	%-14.96	%8.19	%0.10
2022	%-3.12	%13.93	%18.97	%3.45	%1.91	%-20.64	%1.77	%4.20	%0.69	%2.48	%43.64	%-3.28
2021	%-3.88	%1.67	%18.87	%24.77	%1.00	%-6.40	%11.11	%-6.10	%-11.34	%18.26	%14.47	%24.93

## Dönemsel Getiri Analizi

Ereğli Demir Çelik günü %-0.98 değişimle 48.68 seviyesinden tamamladı. Şirketin Haziran ayı performansına bakıldığında bir önceki aya göre %10.19 değer kazandığı görülmektedir. Bir önceki yılın Haziran ayında şirketin %11.14 değer kazandığı görülmektedir. Şirketin 3 yıllık Haziran ayı ortalaması %-5.30 seviyesindeyken aybaşıdan bu yana getirisi %1.54 seviyesinde bulunuyor. 3 yıllık ortalamaya bakarak, şirketin performansında Haziran ayının sonuna kadar olumsuz, önümüzdeki Temmuz ayında da olumlu seyir görülebilir.

## Aylık Bazda Yabancı İşlemleri

	Ocak	Şubat	Mart	Nisan	Mayıs	Haziran	Temmuz	Ağustos	Eylül	Ekim	Kasım	Aralık
3Y-Ort.	-2,310.87	-268.61	-1,810.33	204.95	-485.54	-854.95	81.21	-512.88	-228.18	-150.86	102.95	-936.82
2024	51.79	-6,768.06	8.94	900.73	0.00	0.00	0.00	0.00	0.00	0.00	0.00	0.00
2023	-5,884.14	180.64	-5,038.30	-675.79	-512.46	980.95	-120.48	-914.91	266.93	-151.17	-185.70	-47.50
2022	-413.60	-595.92	-347.56	-81.90	-1,188.41	-3,523.82	142.11	-239.07	-466.32	-270.67	397.87	-1,106.39
2021	-634.89	-390.54	-45.12	1,372.53	244.24	-21.96	222.00	-384.66	-485.16	-30.75	96.67	-1,656.58

## Yabancı Payların Halka Açık Piyasa Değerine Oranı

	Ocak	Şubat	Mart	Nisan	Mayıs	Haziran	Temmuz	Ağustos	Eylül	Ekim	Kasım	Aralık
3Y-Ort.	%-4.24	%-0.83	%-3.10	%0.98	%-0.75	%-2.07	%0.26	%-0.99	%-0.78	%-0.29	%0.18	%-1.72
2024	%0.07	%-8.85	%0.01	%1.25	%0.00	%0.00	%0.00	%0.00	%0.00	%0.00	%0.00	%0.00
2023	%-9.19	%0.24	%-8.47	%-1.21	%-0.92	%1.59	%-0.17	%-1.27	%0.36	%-0.24	%-0.27	%-0.07
2022	%-0.90	%-1.14	%-0.64	%-0.15	%-2.07	%-7.73	%0.31	%-0.49	%-0.96	%-0.54	%0.56	%-1.60
2021	%-2.63	%-1.59	%-0.18	%4.29	%0.76	%-0.07	%0.66	%-1.22	%-1.73	%-0.09	%0.26	%-3.50

## Dönemsel Yabancı Yatırımcı Analizi

Geçtiğimiz Nisan ayında yabancı yatırımcılar 900.73 Milyon TL net alım gerçekleştirdi. İçinde bulunduğumuz Haziran ayının son 3 yıllık yabancı işlemleri ortalamasına bakıldığında -485.54 Milyon TL seviyesinde ve satım yönlü olduğu gözlemleniyor. Şirketin halka açık piyasa değerinin yabancı oranına bakıldığında, yabancı paylarındaki değişimin 3 yıllık ortalaması Nisan ayı için %0.96 düzeyinde olduğu görülmekte. Geçtiğimiz Nisan ayında yabancı paylarının, halka açık piyasa değeri üzerindeki payı %1.12 artış gösterdi.

## Aylara Göre Değişim (BIST 100 Göreceli)

	Ocak	Şubat	Mart	Nisan	Mayıs	Haziran	Temmuz	Ağustos	Eylül	Ekim	Kasım	Aralık
3Y-Ort.	%-3.87	%9.69	%5.57	%5.62	%-3.05	%-7.88	%-2.25	%-10.65	%-2.83	%-4.83	%4.46	%5.20
2024	%-7.49	%-2.48	%-6.51	%-6.27	%7.54	%2.03	-	-	-	-	-	-
2023	%2.22	%9.98	%-12.65	%-2.43	%-5.79	%-5.69	%-9.38	%-5.97	%-1.69	%-5.67	%2.27	%6.51
2022	%-10.16	%17.27	%3.67	%-4.94	%-2.76	%-15.97	%-5.57	%-14.82	%0.42	%-18.09	%14.82	%-12.61
2021	%-3.67	%1.81	%25.68	%24.23	%-0.61	%-1.97	%8.19	%-11.15	%-7.20	%9.27	%-3.72	%21.71

## Dönemsel BIST Relatif Analizi

Şirket geçtiğimiz işlem gününü BIST 100 Endeksine göre %-0.85 negatif getiriyle tamamlamıştır. Son 3 yıllık Haziran ayı ortalamasına bakıldığında, şirketin BIST 100 endeksine göre %-7.88 negatif getiriye sahip olduğu görülmekte. Haziran ayında ay başına göre %2.03 göreceli getiriye sahiptir.

## Sektörel Oranlar Sanayi

Kod	Kapanış	FK (Fiyat / Kazanç)	PD / DD	Firma Değeri / FAVÖK	Firma Değeri / Net Satış	Favök Marjı (%) (Çeyrek)
EREGL	48.68	17.85	0.82	10.36	1.31	15.11
TUCLK	14.05	8.16	1.68	23.10	2.54	
IZMDC	6.43	8.82	0.63	14.61	0.58	
ISDMR	37.74	11.20	1.12	11.20	1.23	12.97
KRDDB	22.90	16.44	0.71	7.34	0.46	

## Sektörel Analiz

Ereğli Demir Çelik şirketinin F/K oranı 17.85 seviyesinde ve 18.64 olan Sektörel F/K oranının altındadır. Bununla birlikte PD/DD oranı 0.82 seviyesinde ve sektörün altındadır. FD/FAVÖK oranı sektörün altında olan şirketin FD/Satışlar oranı da sektörün üzerinde bulunmaktadır. Hissenin Favök Marjı ise sektör ortalamasının üzerindeyken, geçen yılın aynı dönemine kıyasla yükseliş gösteriyor.



Bugün alacağınız bir Ereğli Demir Çelik hissesinin son 3 yıllık Haziran ayı getirilerinin ortalaması %-5.30 olarak gerçekleşti. Aybaşıdan itibaren getirisi de %1.54 olarak gerçekleşti. Son 1 yıllık yabancı yatırımcı işlemleri satış ağırlıklı gerçekleşmekte.

## Hazırlayan : Yatırım Danışmanlığı ve Bireysel Portföy Yönetimi

Soru, görüş ve işlemlerinizi için müşteri temsilciniz ile iletişime geçebilirsiniz.

### Özel İşlem Merkezi

444 42 55

## ÇEKİNCE

Bu rapor genel yatırım tavsiyesi niteliğindedir.

“Yatırım Danışmanlığı” hizmeti; aracı kurumlar, portföy yönetim şirketleri, mevduat kabul etmeyen bankalar ile müşteri arasında imzalanacak Yatırım Danışmanlığı sözleşmesi çerçevesinde sunulmaktadır. Burada yer alan bilgi, yorum ve tavsiyeleri, kişilerin yerindelik testi ile belirlendiği risk seviyeleri dikkate alınarak, Halk Yatırım Yatırım Danışmanlığı ve Araştırma birimi nezdinde güvenilir olduğuna inanılan bilgi kaynaklarından yararlanılarak hazırlanmakta ve kişiye özel sunulmaktadır. Verilen bu tavsiyeler mali durumunuz ile risk ve getiri tercihlerinize uygun olmayabilir. Bu nedenle, risk yapınıza uygun olmayan şekilde sadece burada yer alan bilgilere dayanarak yatırım kararı verilmesi beklentilerinize uygun sonuçlar doğurmayabilir. Size özel olarak tahsis edilen Yatırım Danışmanınız ile irtibata geçmeniz ve mali durumunuz ve risk seviyelerinize uygun kararları birlikte almanız tavsiye edilir.

Veri ve grafikler güvenilirliğine inandığımız güvenilir kaynaklardan derlenmiş olup, yapılan yorumlar sadece HALK YATIRIM MENKUL DEĞERLER A.Ş. Yatırım Danışmanlığı'nın beklentilerini yansıtmaktadır. Bu bilgiler ışığında yapılan ve yapılacak olan ileriye dönük yatırımların sonuçlarından Şirketimiz hiçbir şekilde sorumlu tutulamaz. Ayrıca, Halk Yatırım Menkul Değerler A.Ş.'nin yazılı izni olmadıkça içeriği kısmen ya da tamamen üçüncü kişilerce hiç bir şekil ve ortamda yayınlanamaz, iktisap edilemez, alıntı yapılamaz, kullanılamaz. İleti, gönderilen kişiye özel ve münhasırdır. İlave olarak, bu raporun gönderildiği ve yukarıdaki açıklamalarımız doğrultusunda kullanıldığı ülkelerdeki yasal düzenlemelerden kaynaklı tüm talep ve dava haklarımız saklıdır.

Uyarı Notu: Bu e-posta'nın içerdiği bilgiler (ekleri dahil olmak üzere) gizlidir. Onayımız olmaksızın üçüncü kişilere açıklanamaz. Bu mesajın gönderilmek istendiği kişi değilseniz, lütfen mesajı sisteminizden derhal siliniz. Halk Yatırım Menkul Değerler A.Ş. bu mesajın içerdiği bilgilerin doğruluğu veya eksiksiz olduğu konusunda bir garanti vermemektedir. Bu nedenle bilgilerin ne şekilde olursa olsun, içeriğinden, iletilmesinden, alınmasından, saklanmasından sorumlu değildir. Bu mesajın içeriği yazarına ait olup, Halk Yatırım Menkul Değerler A.Ş.'nin görüşlerini içermeyebilir.