

Şirkete ilişkin notlarımızı aşağıda görebilirsiniz:

- Erbosan, 4Ç23 mali sonuçlarında 411.03 milyon TL zarar açıkladı.
- Şirketin net satış gelirleri geçen yılın aynı dönemine göre %37 azalarak 1.85 milyar TL oldu. FAVÖK ise yıllık bazda %30 azalarak 207.33 milyon TL'ye geriledi.
- Şirketin döviz açık pozisyonu 177.52 milyon TL seviyesindeyken finansman gelirleri 50.51 milyon TL seviyelerinde bulunmaktadır.
- MACD, hareketli ortalamasının altında olması sebebiyle **satış** pozisyonunu koruyor. En son 4 gün önce hareketli ortalamasını aşağı yönde keserek olası bir **sat** sinyali verdi.

MİLYON TL	Not	2023/12	2022/12	Değişim %
Net Satışlar	2	3,800.17	4,761.61	-20
Brüt EFK	2	636.36	1,094.93	-42
FAVÖK	2	393.03	642.06	-39
Net Kâr	5	-148.79	126.37	a.d.

Not: "1: Son beş yılın en iyisi, 5: Son beş yılın en kötüsü"

ORANLAR	Not	2023/12	2022/12
Brüt Esas Faaliyet Kar Marjı (%)	3	16.75	22.99
Favök Marjı	1	10.34	13.48
Net Kar Marjı	5	-3.92	2.65
Net Satışlar Büyüme (%)	5	-20.19	267.28
FAVÖK Büyüme (%)	3	-38.79	188.59
Net Kar Büyüme (%)	-	-	-35.64
Temettü Verimi (%)	5	0.53	0.84

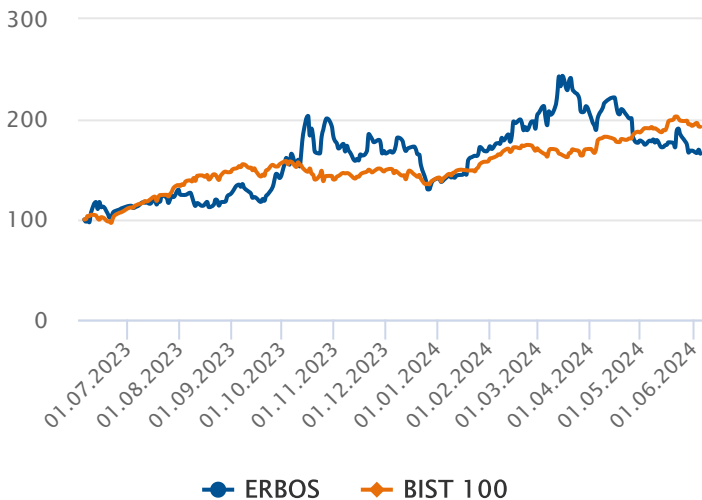
Not 1: "1: Son beş yılın en iyisi, 5: Son beş yılın en kötüsü"

Not 2: "Tablo başlıklarında "Ç" bulunan sütunlar sadece çeyrek (üç aylık) verileri, diğer sütunlar ise kümülatif verileri göstermektedir."

CARİ DEĞERLER	2023/12	2022/12
Piyasa Değeri	4,254.00	3,732.00
Net Borç	337.01	154.41
F/K (Fiyat Kazanç)	-	29.53
Piyasa Değeri/Defter Değeri	2.12	1.87
Firma Değeri/FAVÖK	9.91	6.05
Hisse Başına Kâr	-	6.32
Özsermaye Kârlılığı (%)	-7.42	9.48

PERFORMANS GÖSTERGELERİ	NOMİNAL (%)	BİST 100 GÖR. (%)
Haftalık	-0.65	0.58
Aylık	-5.17	-5.85
3 Aylık	-17.88	-29.70
6 Aylık	-0.70	-22.70
Yıllık	65.65	-14.02

Endekse Görece Performans Grafiği



Zararı Arttı

Şirketin 4Ç23 gelir tablosunda net satışları %37 oranında azalarak 1.85 milyar TL olarak gerçekleşti. Satışlardaki düşüş ile beraber şirket bu çeyrekte 411.03 milyon TL zarar açıkladı. Şirketin net borcu geçtiğimiz yılın aynı dönemine göre %118 artarak 337.01 milyon TL seviyesine yükseldi.

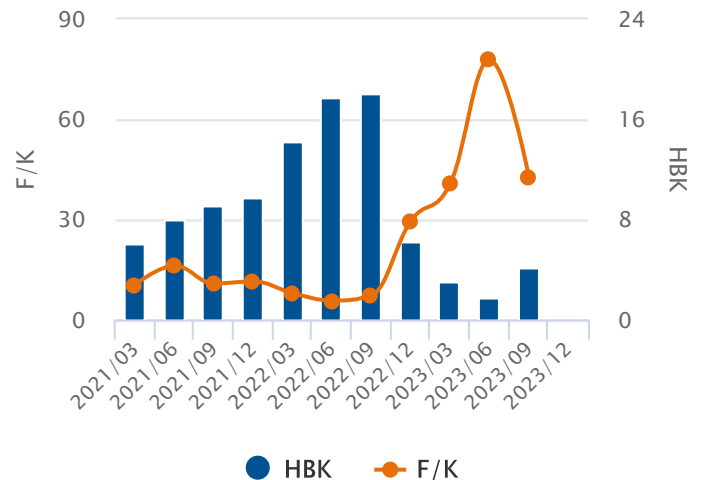
Oran Analizleri Negatif

Şirketin 4Ç23 döneminde FAVÖK rakamları %30 azalarak 207.33 milyon TL seviyesine gerilerken, FAVÖK Marjı %11.18 seviyesine yükseldi. Faaliyet giderleri %59 azalış gösterirken, finansal giderler %221.01 artış kaydetmiştir. PD/DD oranı 2.12 seviyesi ile sektörün altında fiyatlanıyor. Hissenin mevcut dönemdeki Temettü Verimi Oranı %1.06 olmuştur.

Endekse Görece Negatif Performans

BIST 100 Endeksi son bir yılda %93 değer kazanırken, ERBOS ise %66 değer kazandı. Son bir yılda en düşük 123.10 seviyesini gören hisse, en yüksek 339.25 seviyesini gördü.

Hisse Başına Kar Grafiği



5 ve 20 Gün Hareketli Ortalama

En son 8 gün önce 5 günlük hareketli ortalama, 20 günlük hareketli ortalamasını aşağı yönde keserek olası bir **sat** sinyali verdi. 5 günlük hareketli ortalama, 20 günlük hareketli ortalamasının altında seyrettiği için **satış** pozisyonunu koruyor.

Commodity Channel Index (CCI)

CCI, aşırı alım ya da satım bölgesinde değil. En son 2 gün önce -100 seviyesini yukarı yönde keserek olası bir **alım** sinyali verdi.

Momentum

Momentum, aşırı satım bölgesinde bulunuyor. En son 1 gün önce yeniden aşırı satım bölgesine girmesi **düşüşün** bir süre daha devam edebileceği şeklinde değerlendirilebilir.

Relative Strength Index (RSI)

RSI, aşırı alım ya da satım bölgesinde değil. En son 55 gün önce 70 seviyesini aşağı yönde keserek olası bir **sat** sinyali verdi.

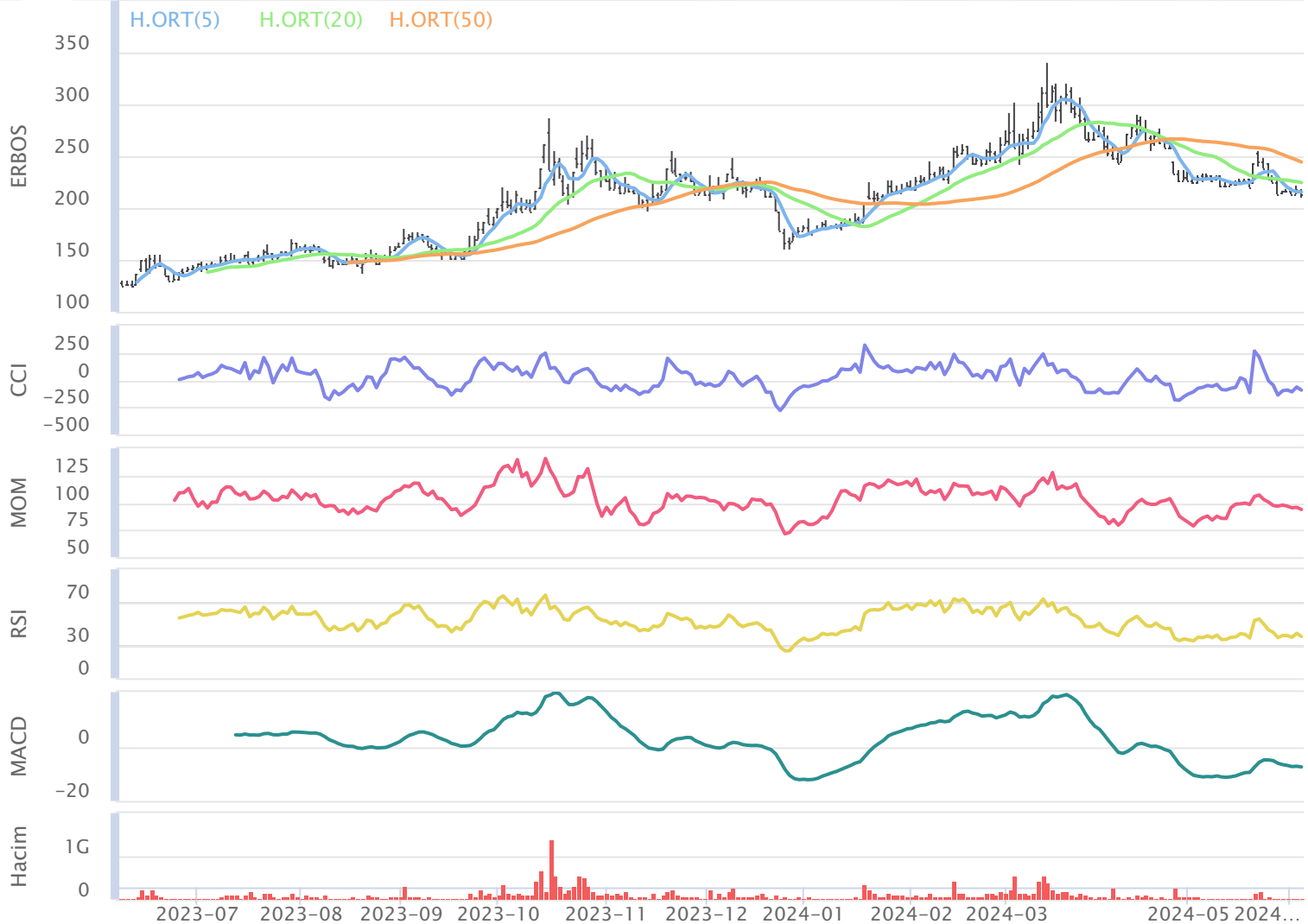
MACD

MACD, hareketli ortalamasının altında olması sebebiyle **satış** pozisyonunu koruyor. En son 4 gün önce hareketli ortalamasını aşağı yönde keserek olası bir **sat** sinyali verdi.

Stokastik

Stokastik, +20 seviyesinin altında ve aşırı satım bölgesinde bulunuyor. Hareketli ortalamasını yukarı yönde kesmiş olması, çok kesin olmasa da, kısa vadeli bir yükseliş olasılığına işaret ediyor olabilir.

05.06.2023 - 05.06.2024



Aylara Göre Değişim

	Ocak	Şubat	Mart	Nisan	Mayıs	Haziran	Temmuz	Ağustos	Eylül	Ekim	Kasım	Aralık
3Y-Ort.	%-0.03	%3.93	%0.20	%4.32	%4.18	%23.44	%12.68	%-2.83	%0.80	%24.06	%-0.01	%-5.66
2024	%22.72	%19.84	%4.68	%-16.09	%-5.66	%-1.85	-	-	-	-	-	-
2023	%-22.78	%1.67	%-16.45	%-3.59	%-0.35	%22.61	%16.90	%-3.36	%12.66	%29.42	%-7.92	%-17.80
2022	%5.62	%-11.33	%7.63	%1.51	%-0.88	%-9.91	%13.08	%1.05	%14.48	%25.00	%4.55	%8.17
2021	%17.07	%21.46	%9.43	%15.05	%13.77	%57.63	%8.06	%-6.18	%-24.73	%17.77	%3.33	%-7.36

Dönemsel Getiri Analizi

Erbosan günü %2.43 değişimle 212.70 seviyesinden tamamladı. Şirketin Haziran ayı performansına bakıldığında bir önceki aya göre %5.17 değer kaybettiği görülmektedir. Bir önceki yılın Haziran ayında şirketin %22.61 değer kazandığı görülmektedir. Şirketin 3 yıllık Haziran ayı ortalaması %23.44 seviyesindeyken aybaşıından bu yana getirisi %1.85 seviyesinde bulunuyor. 3 yıllık ortalamaya bakarak, şirketin performansında Haziran ayının sonuna kadar olumlu, önümüzdeki Temmuz ayında da olumlu seyir görülebilir.

Aylık Bazda Yabancı İşlemleri

	Ocak	Şubat	Mart	Nisan	Mayıs	Haziran	Temmuz	Ağustos	Eylül	Ekim	Kasım	Aralık
3Y-Ort.	0.78	-10.77	-8.79	-9.25	0.99	-4.00	-3.19	1.23	4.93	-2.49	16.83	14.62
2024	0.06	19.46	-29.79	-8.71	0.00	0.00	0.00	0.00	0.00	0.00	0.00	0.00
2023	5.13	-30.81	-28.20	-24.66	-3.83	-12.61	2.17	-0.30	-5.51	24.57	-36.98	5.59
2022	-4.33	-0.45	0.78	-1.07	2.22	-2.74	-0.50	-1.07	7.55	2.06	-16.54	94.67
2021	1.55	-1.06	1.07	-2.02	4.56	3.35	-11.25	-3.57	18.24	-15.50	-7.20	5.12

Yabancı Payların Halka Açık Piyasa Değerine Oranı

	Ocak	Şubat	Mart	Nisan	Mayıs	Haziran	Temmuz	Ağustos	Eylül	Ekim	Kasım	Aralık
3Y-Ort.	%0.10	%-0.72	%-0.64	%-0.76	%0.13	%-0.28	%-0.22	%0.11	%0.52	%-0.40	%0.98	%0.79
2024	%0.00	%0.69	%-1.01	%-0.35	%0.00	%0.00	%0.00	%0.00	%0.00	%0.00	%0.00	%0.00
2023	%0.33	%-1.95	%-2.13	%-1.93	%-0.30	%-0.82	%0.12	%-0.02	%-0.28	%0.97	%-1.58	%0.29
2022	%-0.34	%-0.04	%0.06	%-0.09	%0.18	%-0.25	%-0.04	%0.61	%0.14	%-0.93	%5.08	%1.65
2021	%0.30	%-0.17	%0.15	%-0.25	%0.51	%0.24	%-0.74	%-0.25	%1.70	%-1.23	%-0.55	%0.42

Dönemsel Yabancı Yatırımcı Analizi

Geçtiğimiz Nisan ayında yabancı yatırımcılar -8.71 Milyon TL net satım gerçekleştirdi. İçinde bulunduğumuz Haziran ayının son 3 yıllık yabancı işlemleri ortalamasına bakıldığında 985.68 Bin TL seviyesinde ve alım yönlü olduğu gözlemleniyor. Şirketin halka açık piyasa değerinin yabancı oranına bakıldığında, yabancı paylarındaki değişimin 3 yıllık ortalaması Nisan ayı için %0.76 düzeyinde olduğu görülmekte. Geçtiğimiz Nisan ayında yabancı paylarının, halka açık piyasa değeri üzerindeki payı %0.37 azalış gösterdi.

Aylara Göre Değişim (BIST 100 Göreceli)

	Ocak	Şubat	Mart	Nisan	Mayıs	Haziran	Temmuz	Ağustos	Eylül	Ekim	Kasım	Aralık
3Y-Ort.	%0.26	%3.17	%0.13	%2.76	%0.23	%21.51	%1.15	%-13.51	%-0.01	%17.43	%-14.16	%-8.18
2024	%7.90	%10.76	%5.27	%-23.64	%-8.88	%-1.38	-	-	-	-	-	-
2023	%-14.51	%-3.40	%-9.08	%0.48	%-5.83	%4.04	%-6.71	%-11.91	%7.03	%43.56	%-12.95	%-12.53
2022	%-2.05	%-8.73	%-6.21	%-6.73	%-5.42	%-4.60	%4.92	%-17.39	%14.17	%-0.10	%-16.43	%-2.26
2021	%17.33	%21.63	%15.70	%14.55	%11.95	%65.08	%5.23	%-11.23	%-21.22	%8.82	%-13.09	%-9.76

Dönemsel BIST Relatif Analizi

Şirket geçtiğimiz işlem gününü BIST 100 Endeksine göre %2.30 negatif getiriyle tamamlamıştır. Son 3 yıllık Haziran ayı ortalamasına bakıldığında, şirketin BIST 100 endeksine göre %21.51 pozitif getiriye sahip olduğu görülmekte. Haziran ayında ay başına göre %1.38 göreceli getiriye sahiptir.

Sektörel Oranlar Sanayi

Kod	Kapanış	FK (Fiyat / Kazanç)	PD / DD	Firma Değeri / FAVÖK	Firma Değeri / Net Satış	Favök Marjı (%) (Çeyrek)
ERBOS	212.70		2.12	11.68	1.21	11.18
BNTAS	11.56	6.75	1.77	6.62	1.18	19.90
SARKY	33.46	11.52	2.56	12.18	0.47	-1.86
DMSAS	7.20	11.94	1.84	27.24	0.72	-5.78
MAKTK	6.70	12.60	1.84	12.01	2.41	-3.23
DOFER	45.36	17.78	3.31	26.99	1.01	2.62

Sektörel Analiz

Erbosan şirketinin PD/DD oranı 2.12 seviyesinde ve sektörün üstündedir. FD/FAVÖK oranı sektörün üzerinde olan şirketin FD/Satışlar oranı da sektörün altında bulunmaktadır. Hissenin Favök Marjı ise sektör ortalamasının üzerindeyken, geçen yılın aynı dönemine kıyasla yükseliş gösteriyor.



Bugün alacağınız bir Erbosan hissesinin son 3 yıllık Haziran ayı getirilerinin ortalaması %23.44 olarak gerçekleşti. Aybaşıından itibaren getirisi de %1.85 olarak gerçekleşti. Son 1 yıllık yabancı yatırımcı işlemleri satış ağırlıklı gerçekleşmekte.

Hazırlayan : Yatırım Danışmanlığı ve Bireysel Portföy Yönetimi

Soru, görüş ve işlemlerinizi için müşteri temsilciniz ile iletişime geçebilirsiniz.

Özel İşlem Merkezi

444 42 55

ÇEKİNCE

Bu rapor genel yatırım tavsiyesi niteliğindedir.

“Yatırım Danışmanlığı” hizmeti; aracı kurumlar, portföy yönetim şirketleri, mevduat kabul etmeyen bankalar ile müşteri arasında imzalanacak Yatırım Danışmanlığı sözleşmesi çerçevesinde sunulmaktadır. Burada yer alan bilgi, yorum ve tavsiyeleri, kişilerin yerindelik testi ile belirlendiği risk seviyeleri dikkate alınarak, Halk Yatırım Yatırım Danışmanlığı ve Araştırma birimi nezdinde güvenilir olduğuna inanılan bilgi kaynaklarından yararlanarak hazırlanmakta ve kişiye özel sunulmaktadır. Verilen bu tavsiyeler mali durumunuz ile risk ve getiri tercihlerinize uygun olmayabilir. Bu nedenle, risk yapınıza uygun olmayan şekilde sadece burada yer alan bilgilere dayanarak yatırım kararı verilmesi beklentilerinize uygun sonuçlar doğurmayabilir. Size özel olarak tahsis edilen Yatırım Danışmanınız ile irtibata geçmeniz ve mali durumunuz ve risk seviyelerinize uygun kararları birlikte almanız tavsiye edilir.

Veri ve grafikler güvenilirliğine inandığımız güvenilir kaynaklardan derlenmiş olup, yapılan yorumlar sadece HALK YATIRIM MENKUL DEĞERLER A.Ş. Yatırım Danışmanlığı'nın beklentilerini yansıtmaktadır. Bu bilgiler ışığında yapılan ve yapılacak olan ileriye dönük yatırımların sonuçlarından Şirketimiz hiçbir şekilde sorumlu tutulamaz. Ayrıca, Halk Yatırım Menkul Değerler A.Ş.'nin yazılı izni olmadıkça içeriği kısmen ya da tamamen üçüncü kişilerce hiç bir şekil ve ortamda yayınlanamaz, iktisap edilemez, alıntı yapılamaz, kullanılamaz. İleti, gönderilen kişiye özel ve münhasırdır. İlave olarak, bu raporun gönderildiği ve yukarıdaki açıklamalarımız doğrultusunda kullanıldığı ülkelerdeki yasal düzenlemelerden kaynaklı tüm talep ve dava haklarımız saklıdır.

Uyarı Notu: Bu e-posta'nın içerdiği bilgiler (ekleri dahil olmak üzere) gizlidir. Onayımız olmaksızın üçüncü kişilere açıklanamaz. Bu mesajın gönderilmek istendiği kişi değilseniz, lütfen mesajı sisteminizden derhal siliniz. Halk Yatırım Menkul Değerler A.Ş. bu mesajın içerdiği bilgilerin doğruluğu veya eksiksiz olduğu konusunda bir garanti vermemektedir. Bu nedenle bilgilerin ne şekilde olursa olsun, içeriğinden, iletilmesinden, alınmasından, saklanmasından sorumlu değildir. Bu mesajın içeriği yazarına ait olup, Halk Yatırım Menkul Değerler A.Ş.'nin görüşlerini içermeyebilir.