

Şirkete ilişkin notlarımızı aşağıda görebilirsiniz:

- Vestel Beyaz Eşya, 4Ç23 mali sonuçlarında 1.21 milyar TL net kâr açıkladı.
- Şirketin net satış gelirleri geçen yılın aynı dönemine göre %31 azalarak 26.49 milyar TL oldu. FAVÖK ise yıllık bazda %669 artış kaydederek 2.22 milyar TL'ye ulaştı.
- Şirketin döviz açık pozisyonu 2.8 milyar TL seviyesindeyken finansman gelirleri 1.1 milyar TL seviyelerinde bulunmaktadır.
- MACD, hareketli ortalamasının altında olması sebebiyle **satış** pozisyonunu koruyor. En son 1 gün önce hareketli ortalamasını aşağı yönde keserek olası bir **sat** sinyali verdi.

MİLYON TL	Not	2023/12	2022/12	Değişim %
Net Satışlar	2	61,069.91	59,583.11	2
Brüt EFK	2	9,974.94	5,801.05	72
FAVÖK	2	7,895.94	2,879.43	174
Net Kâr	2	4,724.45	211.79	2,131

Not: "1: Son beş yılın en iyisi, 5: Son beş yılın en kötüsü"

ORANLAR	Not	2023/12	2022/12
Brüt Esas Faaliyet Kar Marjı (%)	4	16.33	9.74
Favök Marjı	3	12.93	4.83
Net Kar Marjı	3	7.74	0.36
Net Satışlar Büyüme (%)	5	2.50	268.30
FAVÖK Büyüme (%)	1	174.22	15.73
Net Kar Büyüme (%)	-	2,130.75	-86.05
Temettü Verimi (%)	5	0.89	2.85

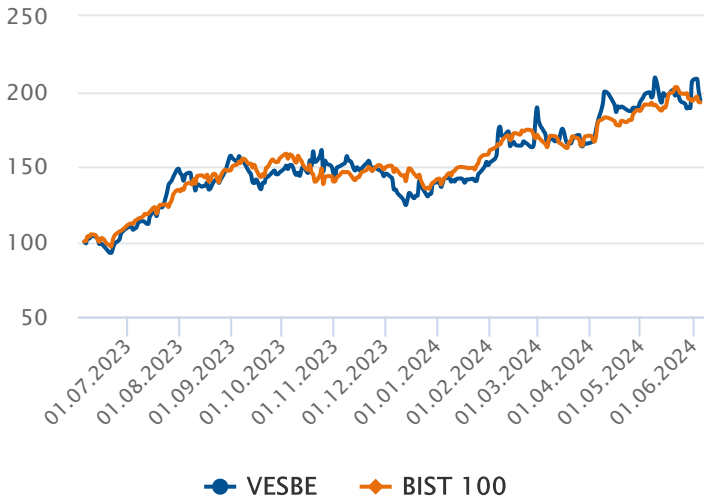
Not 1: "1: Son beş yılın en iyisi, 5: Son beş yılın en kötüsü"

Not 2: "Tablo başlıklarında "Ç" bulunan sütunlar sadece çeyrek (üç aylık) verileri, diğer sütunlar ise kümülatif verileri göstermektedir."

CARİ DEĞERLER	2023/12	2022/12
Piyasa Değeri	35,776.00	22,048.00
Net Borç	4,165.54	9,225.05
F/K (Fiyat Kazanç)	7.57	104.10
Piyasa Değeri/Defter Değeri	1.66	1.63
Firma Değeri/FAVÖK	3.77	10.86
Hisse Başına Kâr	2.95	0.13
Özsermaye Kârlılığı (%)	26.89	2.30

PERFORMANS GÖSTERGELERİ	NOMİNAL (%)	BİST 100 GÖR. (%)
Haftalık	2.29	3.55
Aylık	-2.19	-2.89
3 Aylık	13.22	-3.09
6 Aylık	36.93	6.59
Yıllık	93.83	0.61

Endekse Görece Performans Grafiği



Kâra geçti

Şirketin 4Ç23 gelir tablosunda net satışları %31 oranında azalarak 26.49 milyar TL olarak gerçekleşti. Satışlardaki düşüşe rağmen şirket bu çeyrekte 1.21 milyar TL net kâr açıkladı. Şirketin net borcu geçtiğimiz yılın aynı dönemine göre %55 azalarak 4.17 milyar TL seviyesine geriledi.

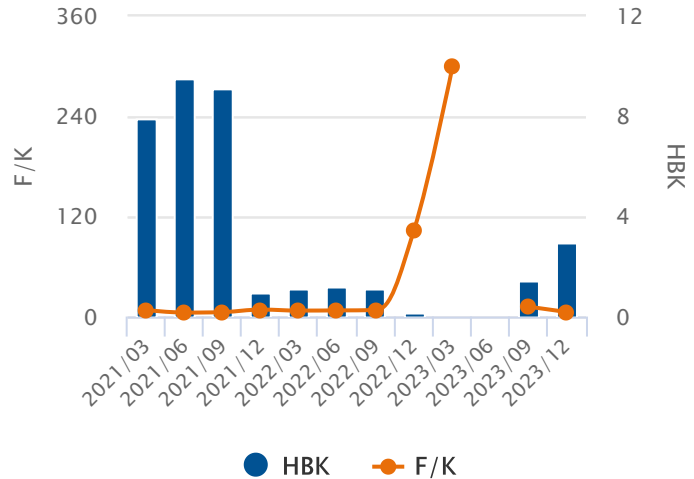
Oran Analizleri Pozitif

Şirketin 4Ç23 döneminde FAVÖK rakamları %669 artış göstererek 2.22 milyar TL seviyesine yükselirken, FAVÖK Marjı %8.37 seviyesine yükseldi. Faaliyet giderleri %42 azalış gösterirken, finansal giderler %248.84 artış kaydetmiştir. F/K değeri 7.57 ve PD/DD oranı ise 1.66 seviyesine ile sektörün altında fiyatlanıyor. Hissenin mevcut dönemdeki Temettü Verimi Oranı %2.92 olmuştur.

Endekse Görece Pozitif Performans

BIST 100 Endeksi son bir yılda %93 değer kazanırken, VESBE ise %94 değer kazandı. Son bir yılda en düşük 10.57 seviyesini gören hisse, en yüksek 24.74 seviyesini gördü.

Hisse Başına Kar Grafiği



5 ve 20 Gün Hareketli Ortalama

En son 2 gündür 5 günlük hareketli ortalama, 20 günlük hareketli ortalamasına doğru düşerek güç **kaybediyor**. 5 günlük hareketli ortalama, 20 günlük hareketli ortalamasının üzerinde seyrettiği için **alım** pozisyonunu koruyor.

Commodity Channel Index (CCI)

CCI, aşırı alım ya da satım bölgesinde değil. En son 1 gün önce +100 seviyesini aşağı yönde keserek olası bir **sat** sinyali verdi.

Momentum

Momentum, aşırı alım ya da satım bölgesinde değil. En son 2 gün önce aşırı alım bölgesinden çıkarak olası bir **sat** sinyali verdi.

Relative Strength Index (RSI)

RSI, aşırı alım ya da satım bölgesinde değil. En son 19 gün önce 70 seviyesini aşağı yönde keserek olası bir **sat** sinyali verdi.

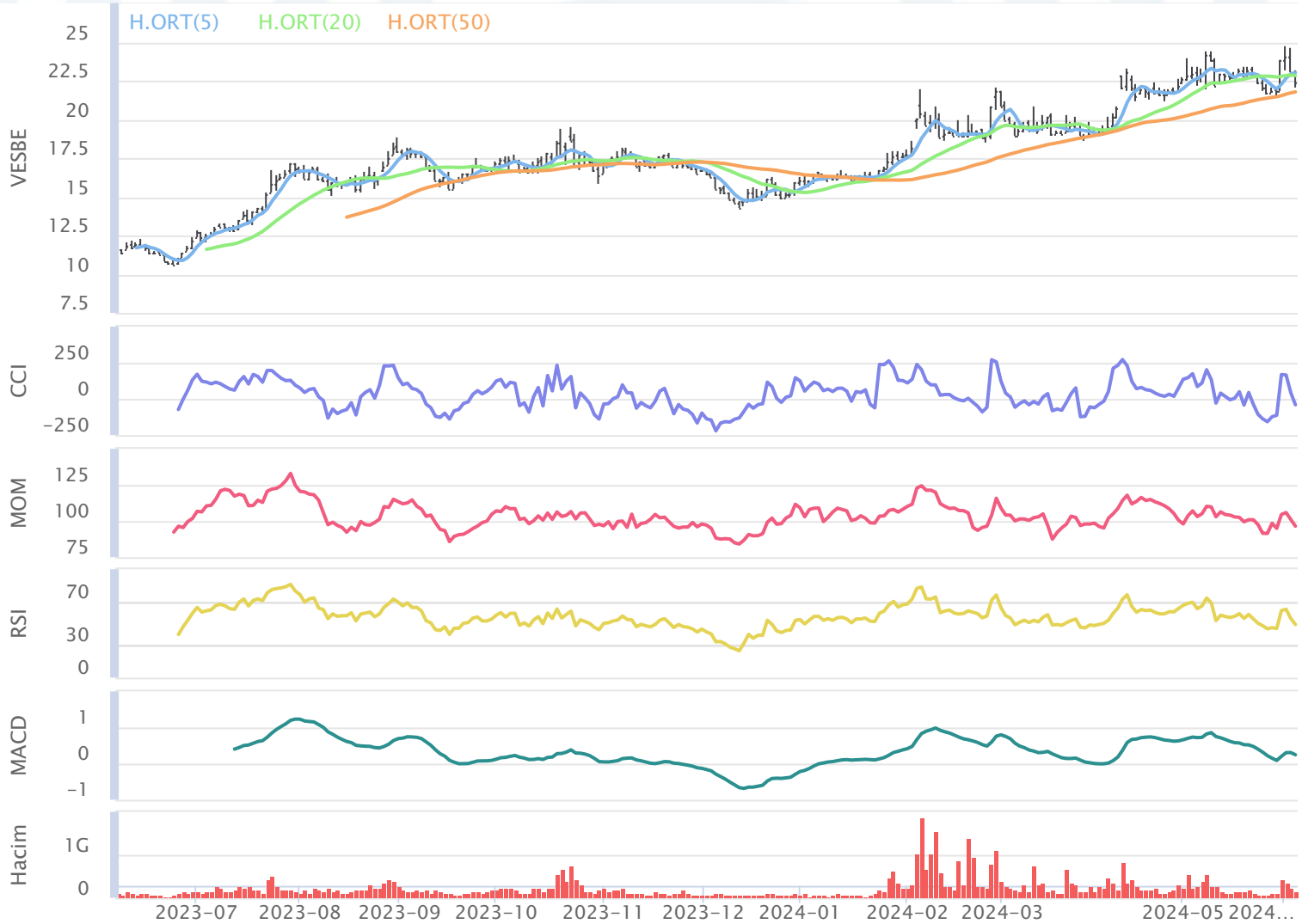
MACD

MACD, hareketli ortalamasının altında olması sebebiyle **satış** pozisyonunu koruyor. En son 1 gün önce hareketli ortalamasını aşağı yönde keserek olası bir **sat** sinyali verdi.

Stokastik

Stokastik, aşırı alım ya da satım bölgesinde değil. Hareketli ortalamasını aşağı yönde kesmiş olması, çok kesin olmasa da, kısa vadeli bir düşüş olasılığına işaret ediyor olabilir.

05.06.2023 - 05.06.2024



Aylara Göre Değişim

	Ocak	Şubat	Mart	Nisan	Mayıs	Haziran	Temmuz	Ağustos	Eylül	Ekim	Kasım	Aralık
3Y-Ort.	%0.82	%0.69	%3.99	%2.81	%2.08	%0.65	%13.24	%7.67	%-3.82	%3.29	%17.16	%4.77
2024	%8.75	%25.52	%-12.77	%16.54	%7.39	%-6.21	-	-	-	-	-	-
2023	%-6.10	%-4.64	%-18.56	%5.27	%3.78	%12.48	%40.55	%5.84	%-7.12	%-0.42	%-1.31	%-3.32
2022	%-9.39	%-1.12	%12.46	%15.62	%5.45	%-2.43	%-6.98	%12.28	%-4.67	%4.45	%35.39	%8.50
2021	%17.95	%7.84	%18.08	%-12.46	%-2.99	%-8.10	%6.14	%4.90	%0.33	%5.82	%17.40	%9.14

Dönemsel Getiri Analizi

Vestel Beyaz Eşya günü %-3.20 değişimle 22.36 seviyesinden tamamladı. Şirketin Haziran ayı performansına bakıldığında bir önceki aya göre %-2.19 değer kaybettiği görülmektedir. Bir önceki yılın Haziran ayında şirketin %12.48 değer kazandığı görülmektedir. Şirketin 3 yıllık Haziran ayı ortalaması %0.65 seviyesindeyken aybaşıdan bu yana getirisi %-6.21 seviyesinde bulunuyor. 3 yıllık ortalamaya bakarak, şirketin performansında Haziran ayının sonuna kadar olumlu, önümüzdeki Temmuz ayında da olumlu seyir görülebilir.

Aylık Bazda Yabancı İşlemleri

	Ocak	Şubat	Mart	Nisan	Mayıs	Haziran	Temmuz	Ağustos	Eylül	Ekim	Kasım	Aralık
3Y-Ort.	25.10	23.01	-54.32	-21.64	18.28	-1.04	-11.86	-14.37	33.29	-61.49	63.17	33.90
2024	18.36	395.30	93.22	210.28	0.00	0.00	0.00	0.00	0.00	0.00	0.00	0.00
2023	180.12	-0.14	-70.53	-115.55	9.44	69.94	-29.52	28.08	-19.26	-89.19	62.40	23.71
2022	-59.44	-63.70	-37.87	7.61	90.03	-18.90	34.56	-1.89	78.25	-140.46	39.06	68.63
2021	-45.39	132.89	-54.55	43.02	-44.62	-54.16	-40.63	-69.31	40.88	45.19	88.05	9.36

Yabancı Payların Halka Açık Piyasa Değerine Oranı

	Ocak	Şubat	Mart	Nisan	Mayıs	Haziran	Temmuz	Ağustos	Eylül	Ekim	Kasım	Aralık
3Y-Ort.	%-2.17	%4.96	%-2.73	%0.02	%0.40	%-1.33	%-0.71	%-1.78	%1.96	%-1.05	%2.71	%0.90
2024	%0.35	%5.95	%1.61	%3.12	%0.00	%0.00	%0.00	%0.00	%0.00	%0.00	%0.00	%0.00
2023	%4.58	%0.00	%-2.31	%-3.59	%0.28	%1.86	%-0.57	%0.51	%-0.38	%-1.75	%1.24	%0.49
2022	%-4.00	%-4.34	%-2.29	%0.40	%4.47	%-1.01	%1.98	%-0.10	%2.87	%-4.93	%1.01	%1.64
2021	%-7.08	%19.21	%-3.60	%3.24	%-3.56	%-4.85	%-3.54	%-5.75	%3.38	%3.53	%5.86	%0.57

Dönemsel Yabancı Yatırımcı Analizi

Vestel Beyaz Eşya şirketinde yabancı yatırımcılar 4 aydır alım pozisyonunda. Geçtiğimiz Nisan ayında yabancı yatırımcılar 210.28 Milyon TL net alım gerçekleştirdi. İçinde bulunduğumuz Haziran ayının son 3 yıllık yabancı işlemleri ortalamasına bakıldığında 18.28 Milyon TL seviyesinde ve alım yönlü olduğu gözlemleniyor. Şirketin halka açık piyasa değerinin yabancı oranına bakıldığında, yabancı paylarındaki değişimin 3 yıllık ortalaması Nisan ayı için %0.12 düzeyinde olduğu görülmekte. Geçtiğimiz Nisan ayında yabancı paylarının, halka açık piyasa değeri üzerindeki payı %2.90 artış gösterdi.

Aylara Göre Değişim (BIST 100 Göreceli)

	Ocak	Şubat	Mart	Nisan	Mayıs	Haziran	Temmuz	Ağustos	Eylül	Ekim	Kasım	Aralık
3Y-Ort.	%2.07	%0.13	%3.82	%1.04	%-1.95	%-1.66	%0.61	%-4.16	%-3.89	%-2.76	%0.09	%2.41
2024	%-4.39	%16.00	%-12.29	%6.06	%3.72	%-5.76	-	-	-	-	-	-
2023	%3.95	%-9.39	%-11.38	%9.72	%-1.93	%-4.56	%12.16	%-3.53	%-11.76	%10.46	%-6.71	%2.87
2022	%-15.97	%1.78	%-1.99	%6.23	%0.62	%3.32	%-13.69	%-8.22	%-4.93	%-16.52	%8.23	%-1.96
2021	%18.22	%7.99	%24.84	%-12.84	%-4.54	%-3.76	%3.35	%-0.74	%5.01	%-2.22	%-1.26	%6.32

Dönemsel BIST Relatif Analizi

Şirket geçtiğimiz işlem gününü BIST 100 Endeksinde göre %-3.08 negatif getiriyle tamamlamıştır. Son 3 yıllık Haziran ayı ortalamasına bakıldığında, şirketin BIST 100 endeksinde göre %-1.66 negatif getiriye sahip olduğu görülmekte. Haziran ayında ay başına göre %-5.76 göreceli getiriye sahiptir.

Sektörel Oranlar Sanayi

Kod	Kapanış	FK (Fiyat / Kazanç)	PD / DD	Firma Değeri / FAVÖK	Firma Değeri / Net Satış	Favök Marjı (%) (Çeyrek)
VESBE	22.36	7.57	1.66	5.06	0.65	8.37
SNICA	7.12	11.71	1.79	7.53	2.10	46.93
SAFKR	41.90	14.00	2.56	9.02	1.81	20.82
BVSAN	106.70	16.28	3.85	10.44	1.81	23.74
HATSN	55.15	16.84	4.49	22.16	5.28	19.64

Sektörel Analiz

Vestel Beyaz Eşya şirketinin F/K oranı 7.57 seviyesinde ve 16.87 olan Sektörel F/K oranının altındadır. Bununla birlikte PD/DD oranı 1.66 seviyesinde ve sektörün altındadır. FD/FAVÖK oranı sektörün altında olan şirketin FD/Satışlar oranı da sektörün altında bulunmaktadır. Hissenin Favök Marjı ise sektör ortalamasının üzerindeyken, geçen yılın aynı dönemine kıyasla yükseliş gösteriyor.



Bugün alacağınız bir Vestel Beyaz Eşya hissesinin son 3 yıllık Haziran ayı getirilerinin ortalaması %0.65 olarak gerçekleşti. Aybaşıdan itibaren getirisi de %-6.21 olarak gerçekleşti. Son 1 yıllık yabancı yatırımcı işlemleri alış ağırlıklı gerçekleşmekte.

Hazırlayan : Yatırım Danışmanlığı ve Bireysel Portföy Yönetimi

Soru, görüş ve işlemlerinizi için müşteri temsilciniz ile iletişime geçebilirsiniz.

Özel İşlem Merkezi

444 42 55

ÇEKİNCE

Bu rapor genel yatırım tavsiyesi niteliğindedir.

“Yatırım Danışmanlığı” hizmeti; aracı kurumlar, portföy yönetim şirketleri, mevduat kabul etmeyen bankalar ile müşteri arasında imzalanacak Yatırım Danışmanlığı sözleşmesi çerçevesinde sunulmaktadır. Burada yer alan bilgi, yorum ve tavsiyeleri, kişilerin yerindelik testi ile belirlendiği risk seviyeleri dikkate alınarak, Halk Yatırım Yatırım Danışmanlığı ve Araştırma birimi nezdinde güvenilir olduğuna inanılan bilgi kaynaklarından yararlanılarak hazırlanmakta ve kişiye özel sunulmaktadır. Verilen bu tavsiyeler mali durumunuz ile risk ve getiri tercihlerinize uygun olmayabilir. Bu nedenle, risk yapınıza uygun olmayan şekilde sadece burada yer alan bilgilere dayanarak yatırım kararı verilmesi beklentilerinize uygun sonuçlar doğurmayabilir. Size özel olarak tahsis edilen Yatırım Danışmanınız ile irtibata geçmeniz ve mali durumunuz ve risk seviyelerinize uygun kararları birlikte almanız tavsiye edilir.

Veri ve grafikler güvenilirliğine inandığımız güvenilir kaynaklardan derlenmiş olup, yapılan yorumlar sadece HALK YATIRIM MENKUL DEĞERLER A.Ş. Yatırım Danışmanlığı'nın beklentilerini yansıtmaktadır. Bu bilgiler ışığında yapılan ve yapılacak olan ileriye dönük yatırımların sonuçlarından Şirketimiz hiçbir şekilde sorumlu tutulamaz. Ayrıca, Halk Yatırım Menkul Değerler A.Ş.'nin yazılı izni olmadıkça içeriği kısmen ya da tamamen üçüncü kişilerce hiç bir şekil ve ortamda yayınlanamaz, iktisap edilemez, alıntı yapılamaz, kullanılamaz. İleti, gönderilen kişiye özel ve münhasırdır. İlave olarak, bu raporun gönderildiği ve yukarıdaki açıklamalarımız doğrultusunda kullanıldığı ülkelerdeki yasal düzenlemelerden kaynaklı tüm talep ve dava haklarımız saklıdır.

Uyarı Notu: Bu e-posta'nın içerdiği bilgiler (ekleri dahil olmak üzere) gizlidir. Onayımız olmaksızın üçüncü kişilere açıklanamaz. Bu mesajın gönderilmek istendiği kişi değilseniz, lütfen mesajı sisteminizden derhal siliniz. Halk Yatırım Menkul Değerler A.Ş. bu mesajın içerdiği bilgilerin doğruluğu veya eksiksiz olduğu konusunda bir garanti vermemektedir. Bu nedenle bilgilerin ne şekilde olursa olsun, içeriğinden, iletilmesinden, alınmasından, saklanmasından sorumlu değildir. Bu mesajın içeriği yazarına ait olup, Halk Yatırım Menkul Değerler A.Ş.'nin görüşlerini içermeyebilir.