

Şirkete ilişkin notlarımızı aşağıda görebilirsiniz:

- Kim Market Ersan Alışveriş, 4Ç23 mali sonuçlarında 274.86 milyon TL net kâr açıkladı.
- Şirketin net satış gelirleri geçen yılın aynı dönemine göre %11 azalarak 2.74 milyar TL oldu. FAVÖK ise yıllık bazda %66 artış kaydederek 283.98 milyon TL'ye ulaştı.
- Şirketin döviz fazla pozisyonu 101.15 milyon TL seviyesindeyken finansman gelirleri 77.54 milyon TL seviyelerinde bulunmaktadır.
- MACD, hareketli ortalamasının altında olması sebebiyle **satış** pozisyonunu koruyor. En son 10 gün önce hareketli ortalamasını aşağı yönde keserek olası bir **sat** sinyali verdi.

MİLYON TL	Not	2023/12	2022/12	Değişim %
Net Satışlar	2	6,191.99	4,749.01	30
Brüt EFK	1	1,498.07	1,062.80	41
FAVÖK	1	552.37	276.66	100
Net Kâr	1	355.86	-369.80	a.d.

Not: "1: Son beş yılın en iyisi, 5: Son beş yılın en kötüsü"

ORANLAR	Not	2023/12	2022/12
Brüt Esas Faaliyet Kar Marjı (%)	2	24.19	22.38
Favök Marjı	1	8.92	5.83
Net Kar Marjı	1	5.75	-7.79
Net Satışlar Büyüme (%)	5	30.38	265.64
FAVÖK Büyüme (%)	5	99.66	98.21
Net Kar Büyüme (%)	-	-	-
Temettü Verimi (%)	-	-	-

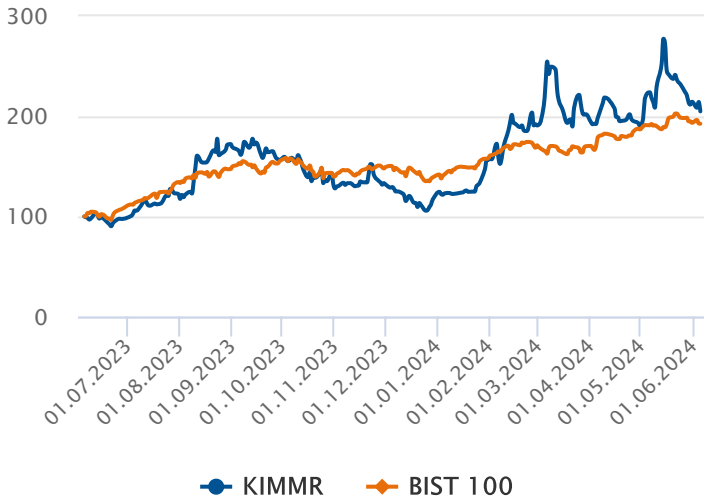
Not 1: "1: Son beş yılın en iyisi, 5: Son beş yılın en kötüsü"

Not 2: "Tablo başlıklarında "Ç" bulunan sütunlar sadece çeyrek (üç aylık) verileri, diğer sütunlar ise kümülatif verileri göstermektedir."

CARİ DEĞERLER	2023/12	2022/12
Piyasa Değeri	2,558.40	1,956.00
Net Borç	153.67	19.36
F/K (Fiyat Kazanç)	7.19	-
Piyasa Değeri/Defter Değeri	1.45	1.58
Firma Değeri/FAVÖK	2.92	7.14
Hisse Başına Kâr	1.48	-
Özsermaye Kârlılığı (%)	23.71	-44.13

PERFORMANS GÖSTERGELERİ	NOMİNAL (%)	BİST 100 GÖR. (%)
Haftalık	-4.22	-3.04
Aylık	-5.75	-6.42
3 Aylık	-11.54	-24.27
6 Aylık	58.40	23.30
Yıllık	105.00	6.41

#### Endekse Görece Performans Grafiği



#### Kâra geçti

Şirketin 4Ç23 gelir tablosunda net satışları %11 oranında azalarak 2.74 milyar TL olarak gerçekleşti. Satışlardaki düşüşe rağmen şirket bu çeyrekte 274.86 milyon TL net kâr açıkladı. Şirketin net borcu geçtiğimiz yılın aynı dönemine göre %694 artarak 153.67 milyon TL seviyesine yükseldi.

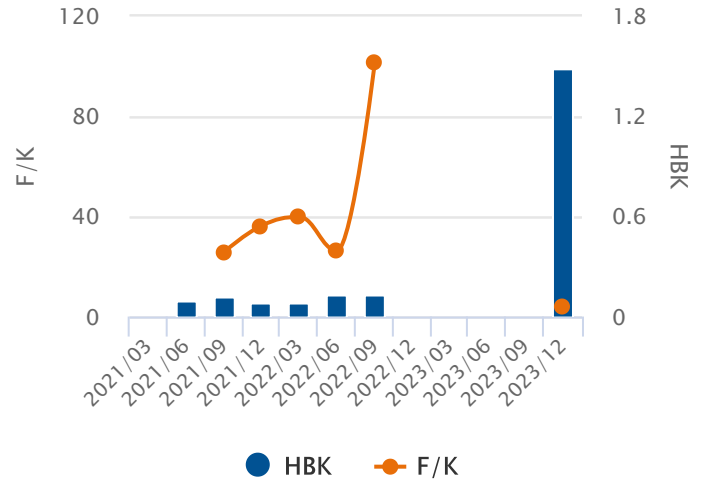
#### Oran Analizleri Pozitif

Şirketin 4Ç23 döneminde FAVÖK rakamları %66 artış göstererek 283.98 milyon TL seviyesine yükselirken, FAVÖK Marjı %10.35 seviyesine yükseldi. Faaliyet giderleri %21 azalış gösterirken, finansal giderler -59.67 milyon TL olarak hesaplanmıştır. F/K değeri 7.19 ve PD/DD oranı ise 1.45 seviyesi ile sektörün altında fiyatlanıyor.

#### Endekse Görece Pozitif Performans

BIST 100 Endeksi son bir yılda %93 değer kazanırken, KIMMR ise %105 değer kazandı. Son bir yılda en düşük 4.63 seviyesini gören hisse, en yüksek 15.32 seviyesine gördü.

#### Hisse Başına Kar Grafiği



### 5 ve 20 Gün Hareketli Ortalama

En son 7 gün önce 5 günlük hareketli ortalama, 20 günlük hareketli ortalamasını aşağı yönde keserek olası bir **sat** sinyali verdi. 5 günlük hareketli ortalama, 20 günlük hareketli ortalamasının altında seyrettiği için **satış** pozisyonunu koruyor.

### Commodity Channel Index (CCI)

CCI, aşırı alım ya da satım bölgesinde değil. En son 2 gün önce -100 seviyesini yukarı yönde keserek olası bir **alım** sinyali verdi.

### Momentum

Momentum, aşırı satım bölgesinde bulunuyor. En son 6 gün önce yeniden aşırı satım bölgesine girmesi **düşüşün** bir süre daha devam edebileceği şeklinde değerlendirilebilir.

### Relative Strength Index (RSI)

RSI, aşırı alım ya da satım bölgesinde değil. En son 15 gün önce 70 seviyesini aşağı yönde keserek olası bir **sat** sinyali verdi.

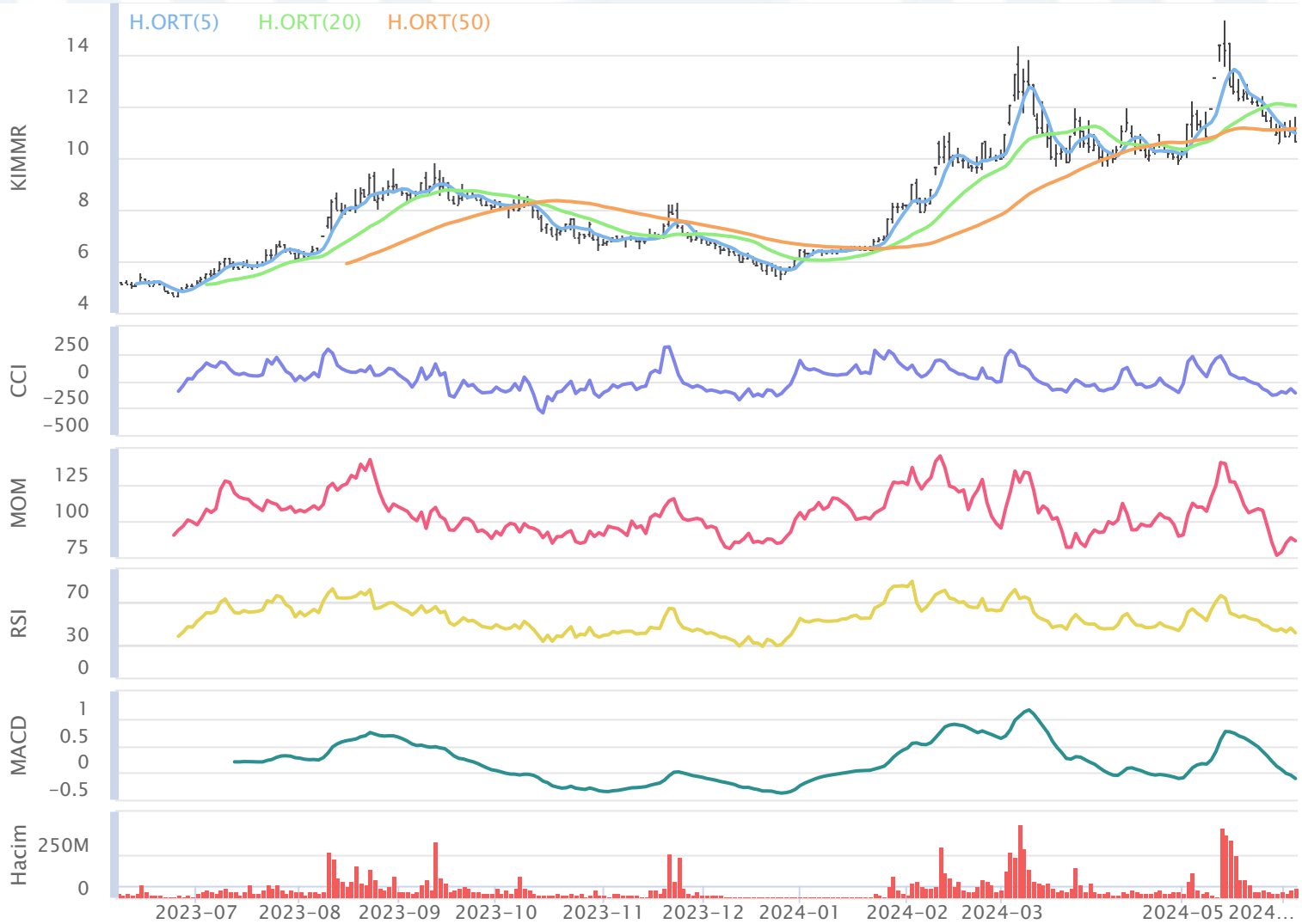
### MACD

MACD, hareketli ortalamasının altında olması sebebiyle **satış** pozisyonunu koruyor. En son 10 gün önce hareketli ortalamasını aşağı yönde keserek olası bir **sat** sinyali verdi.

### Stokastik

Stokastik, aşırı alım ya da satım bölgesinde değil. Stokastik, 20 seviyesini yukarı yönde keserek olası bir **alım** sinyali verdi.

05.06.2023 - 05.06.2024



## Aylara Göre Değişim

	Ocak	Şubat	Mart	Nisan	Mayıs	Haziran	Temmuz	Ağustos	Eylül	Ekim	Kasım	Aralık
3Y-Ort.	%-4.53	%-9.54	%3.21	%-7.98	%-2.07	%4.54	%21.84	%41.71	%63.26	%-11.25	%-9.85	%-3.67
2024	%33.88	%21.99	%5.84	%-5.61	%12.50	%-4.48	-	-	-	-	-	-
2023	%-17.79	%-9.25	%2.14	%-16.91	%-4.46	%2.84	%25.44	%40.88	%-9.26	%-15.74	%1.17	%-12.27
2022	%8.74	%-9.82	%4.29	%0.95	%0.31	%6.25	%18.24	%42.54	%135.78	%-20.80	%-26.17	%3.16
2021	-	-	-	-	-	-	-	-	-	%2.80	%-4.55	%-1.90

## Dönemsel Getiri Analizi

Kim Market Ersan Alışveriş günü %4.39 değişimle 10.66 seviyesinden tamamladı. Şirketin Haziran ayı performansına bakıldığında bir önceki aya göre %5.75 değer kaybettiği görülmektedir. Bir önceki yılın Haziran ayında şirketin %2.84 değer kazandığı görülmektedir. Şirketin 2 yıllık Haziran ayı ortalaması % seviyesindeyken aybaşımdan bu yana getirisi %4.48 seviyesinde bulunuyor. 2 yıllık ortalamaya bakarak, şirketin performansında Haziran ayının sonuna kadar olumsuz, önümüzdeki Temmuz ayında da olumsuz seyir görülebilir.

## Aylık Bazda Yabancı İşlemleri

	Ocak	Şubat	Mart	Nisan	Mayıs	Haziran	Temmuz	Ağustos	Eylül	Ekim	Kasım	Aralık
3Y-Ort.	-0.65	-1.66	1.14	0.03	4.84	0.31	-7.68	-1.06	2.67	-1.66	-2.10	0.98
2024	9.91	-16.44	-1.51	-2.99	0.00	0.00	0.00	0.00	0.00	0.00	0.00	0.00
2023	0.81	-1.16	0.95	-0.71	9.23	-1.99	-10.59	-2.38	4.16	-4.55	-0.85	4.06
2022	-2.10	-2.17	1.32	0.78	0.46	2.61	-4.77	0.25	1.94	-0.93	-7.58	-1.43
2021	-	-	-	-	-	-	-	-	1.90	0.49	2.14	0.31

## Yabancı Payların Halka Açık Piyasa Değerine Oranı

	Ocak	Şubat	Mart	Nisan	Mayıs	Haziran	Temmuz	Ağustos	Eylül	Ekim	Kasım	Aralık
3Y-Ort.	%-0.39	%-0.70	%0.44	%0.08	%1.55	%0.29	%-2.20	%-0.17	%0.64	%-0.31	%-0.21	%0.30
2024	%1.88	%-2.55	%-0.22	%-0.47	%0.00	%0.00	%0.00	%0.00	%0.00	%0.00	%0.00	%0.00
2023	%0.19	%-0.29	%0.24	%-0.21	%2.89	%-0.60	%-2.57	%-0.41	%0.79	%-1.03	%-0.19	%1.03
2022	%-0.96	%-1.10	%0.64	%0.38	%0.22	%1.18	%-1.83	%0.07	%0.22	%-0.13	%-1.48	%-0.27
2021	-	-	-	-	-	-	-	-	%0.92	%0.23	%1.05	%0.15

## Dönemsel Yabancı Yatırımcı Analizi

Geçtiğimiz Nisan ayında yabancı yatırımcılar -2.99 Milyon TL net satım gerçekleştirdi. Geçtiğimiz Nisan ayında yabancı paylarının, halka açık piyasa değeri üzerindeki payı %0.41 azalış gösterdi.

## Aylara Göre Değişim (BIST 100 Göreceli)

	Ocak	Şubat	Mart	Nisan	Mayıs	Haziran	Temmuz	Ağustos	Eylül	Ekim	Kasım	Aralık
3Y-Ort.	%-4.08	%-10.48	%1.01	%-10.32	%-7.00	%-0.11	%4.90	%22.46	%60.66	%-16.08	%-21.69	%-5.96
2024	%17.71	%12.74	%6.43	%-14.10	%8.66	%-4.02	-	-	-	-	-	-
2023	%-8.99	%-13.77	%11.14	%-13.40	%-9.72	%-12.74	%0.10	%28.41	%-13.80	%-6.54	%-4.36	%-6.65
2022	%0.84	%-7.18	%-9.12	%-7.24	%-4.28	%12.51	%9.71	%16.52	%135.13	%-36.70	%-40.98	%-6.79
2021	-	-	-	-	-	-	-	-	-	%-5.01	%-19.72	%-4.44

## Dönemsel BIST Relatif Analizi

Şirket geçtiğimiz işlem gününü BIST 100 Endeksine göre %4.27 negatif getiriyle tamamlamıştır. Haziran ayında ay başına göre %4.02 göreceli getiriye sahiptir.

## Sektörel Oranlar Sanayi

Kod	Kapanış	FK (Fiyat / Kazanç)	PD / DD	Firma Değeri / FAVÖK	Firma Değeri / Net Satış	Favök Marjı (%) (Çeyrek)
KIMMR	10.66	7.19	1.45	4.91	0.44	10.35
MEPET	11.84	4.67	0.63	4.51	0.30	5.89
SOKM	60.05	10.51	1.44	15.95	0.27	-2.25
MGROS	492.00	11.61	2.09	30.85	0.47	-4.73
CRFSA	116.50	16.01	2.65	17.81	0.42	-3.96

## Sektörel Analiz

Kim Market Ersan Alışveriş şirketinin F/K oranı 7.19 seviyesinde ve 17.59 olan Sektörel F/K oranının altındadır. Bununla birlikte PD/DD oranı 1.45 seviyesinde ve sektörün altındadır. FD/FAVÖK oranı sektörün altında olan şirketin FD/Satışlar oranı da sektörün altında bulunmaktadır. Hissenin Favök Marjı ise sektör ortalamasının üzerindedir, geçen yılın aynı dönemine kıyasla yükseliş gösteriyor.



Bugün alacağınız bir Kim Market Ersan Alışveriş hissesinin son 2 yıllık Haziran ayı getirilerinin ortalaması % olarak gerçekleşti. Aybaşımdan itibaren getirisi de %4.48 olarak gerçekleşti. Son 1 yıllık yabancı yatırımcı işlemleri satış ağırlıklı gerçekleşmekte.

## Hazırlayan : Yatırım Danışmanlığı ve Bireysel Portföy Yönetimi

Soru, görüş ve işlemlerinizi için müşteri temsilciniz ile iletişime geçebilirsiniz.

### Özel İşlem Merkezi

444 42 55

## ÇEKİNCE

Bu rapor genel yatırım tavsiyesi niteliğindedir.

“Yatırım Danışmanlığı” hizmeti; aracı kurumlar, portföy yönetim şirketleri, mevduat kabul etmeyen bankalar ile müşteri arasında imzalanacak Yatırım Danışmanlığı sözleşmesi çerçevesinde sunulmaktadır. Burada yer alan bilgi, yorum ve tavsiyeleri, kişilerin yerindelik testi ile belirlendiği risk seviyeleri dikkate alınarak, Halk Yatırım Yatırım Danışmanlığı ve Araştırma birimi nezdinde güvenilir olduğuna inanılan bilgi kaynaklarından yararlanarak hazırlanmakta ve kişiye özel sunulmaktadır. Verilen bu tavsiyeler mali durumunuz ile risk ve getiri tercihlerinize uygun olmayabilir. Bu nedenle, risk yapınıza uygun olmayan şekilde sadece burada yer alan bilgilere dayanarak yatırım kararı verilmesi beklentilerinize uygun sonuçlar doğurmayabilir. Size özel olarak tahsis edilen Yatırım Danışmanınız ile irtibata geçmeniz ve mali durumunuz ve risk seviyelerinize uygun kararları birlikte almanız tavsiye edilir.

Veri ve grafikler güvenilirliğine inandığımız güvenilir kaynaklardan derlenmiş olup, yapılan yorumlar sadece HALK YATIRIM MENKUL DEĞERLER A.Ş. Yatırım Danışmanlığı'nın beklentilerini yansıtmaktadır. Bu bilgiler ışığında yapılan ve yapılacak olan ileriye dönük yatırımların sonuçlarından Şirketimiz hiçbir şekilde sorumlu tutulamaz. Ayrıca, Halk Yatırım Menkul Değerler A.Ş.'nin yazılı izni olmadıkça içeriği kısmen ya da tamamen üçüncü kişilerce hiç bir şekil ve ortamda yayınlanamaz, iktisap edilemez, alıntı yapılamaz, kullanılamaz. İleti, gönderilen kişiye özel ve münhasırdır. İlave olarak, bu raporun gönderildiği ve yukarıdaki açıklamalarımız doğrultusunda kullanıldığı ülkelerdeki yasal düzenlemelerden kaynaklı tüm talep ve dava haklarımız saklıdır.

Uyarı Notu: Bu e-posta'nın içerdiği bilgiler (ekleri dahil olmak üzere) gizlidir. Onayımız olmaksızın üçüncü kişilere açıklanamaz. Bu mesajın gönderilmek istendiği kişi değilseniz, lütfen mesajı sisteminizden derhal siliniz. Halk Yatırım Menkul Değerler A.Ş. bu mesajın içerdiği bilgilerin doğruluğu veya eksiksiz olduğu konusunda bir garanti vermemektedir. Bu nedenle bilgilerin ne şekilde olursa olsun, içeriğinden, iletilmesinden, alınmasından, saklanmasından sorumlu değildir. Bu mesajın içeriği yazarına ait olup, Halk Yatırım Menkul Değerler A.Ş.'nin görüşlerini içermeyebilir.