

MİLYON TL	Not	2024/03	2023/03	Değişim %
Aktifler	1	93,014.36	63,680.57	46.06
Krediler	1	44,891.61	34,429.14	30.39
Mevduat	1	55,511.41	44,747.34	24.06
Özsermaye	1	8,180.53	5,228.62	56.46
Net Faiz Geliri (Çeyrek)	2	1,485.22	1,181.62	25.69
Net Ücret Komisyon Geliri (Çeyrek)	2	221.54	202.75	9.27
Net Kâr (Çeyrek)	3	504.15	390.26	29.18

Not: "1: Son beş yılın en iyisi, 5: Son beş yılın en kötüsü"

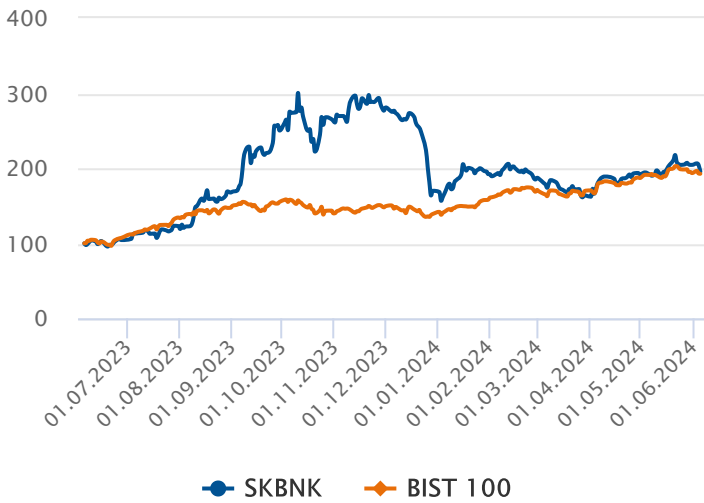
ORANLAR	Not	2024/03	2023/03
Net Faiz Marjı (%)	4	8.72	9.43
Krediler / Aktifler (%)	5	48.26	54.07
Krediler / Mevduat (%)	1	80.87	76.94
Aktif Büyüme Oranı (%)	1	46.06	14.09
Kredi Büyüme Oranı (%)	1	30.39	13.63
Mevduat Büyüme Oranı (%)	1	24.06	6.85
Net Kâr Büyüme Oranı (%) (Çeyrek)	4	29.18	-3.79

Not "1: Son beş yılın en iyisi, 5: Son beş yılın en kötüsü"

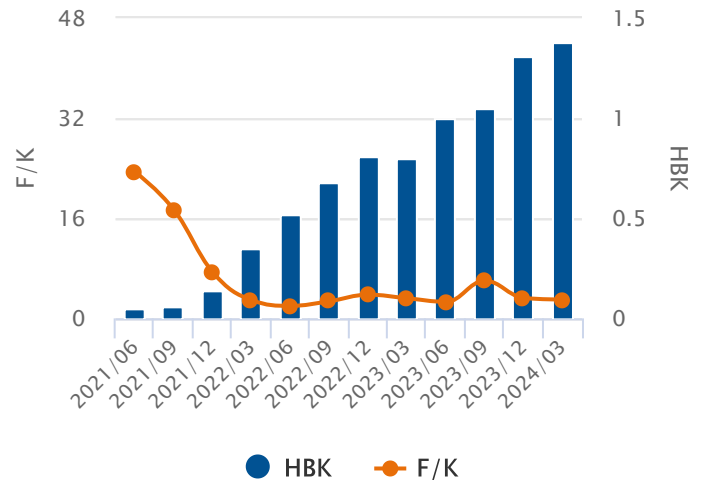
CARİ DEĞERLER	2024/03	2023/03
Piyasa Değeri (mln TL)	9,076.80	4,780.20
F/K (Fiyat / Kazanç)	3.55	3.22
PD/DD (Piyasa Değ./Defter Değ.)	1.11	0.91
HBK (Hisse Başına Kâr)	1.38	0.80
Özsermaye Kârlılığı (%)	7.52	9.05
Aktif Kârlılığı (%)	0.64	0.65

PERFORMANS GÖSTERGELERİ	NOMİNAL (%)	BİST 100 GÖR. (%)
Haftalık	-4.87	-3.70
Aylık	0.43	-0.29
3 Aylık	9.56	-6.22
6 Aylık	-29.01	-44.74
Yıllık	95.29	1.37

#### Endekse Görece Performans Grafiği



#### Hisse Başına Kar Grafiği



Şekerbank'ın 2024 yılının ilk çeyreğinde net dönem kârı bir önceki seneye göre %29.18 artarak 504.15 milyon TL'ye yükseldi.

Şekerbank'ın net faiz gelirleri, geçen senenin aynı dönemine göre %26 oranında artarak 1.49 milyar TL'ye yükselmiştir. Diğer faaliyet gelirleri de 571.09 milyon TL artmıştır. Bankanın 2024 yılı ilk çeyrek aktif büyümesi %46.06 ve aktif karlılığı ise %0.64 olarak gerçekleşirken, özkaynak büyümesi %56.46 ve özkaynak karlılığı da %7.52 olarak gerçekleşmiştir. Bankanın 2024 yılı ilk çeyreğinde kredilerindeki artış 10.46 milyar TL olarak gerçekleşirken, mevduatlarındaki artış 10.76 milyar TL olarak gerçekleşmiştir. Böylece bankanın 2024 yılı ilk çeyreği için kredi büyümesi %30.39 artarken, mevduatlarındaki büyüme de %24.06 olarak gerçekleşti. Bankanın kredi mevduat oranı ise %80.87 olarak gerçekleşti.

2024 yılı ilk çeyreğinde bankanın komisyon gelirleri bir önceki çeyreğe göre %9 artarak 221.54 milyon TL olarak gerçekleşmiştir. Bankanın F/K oranı %3.55, PD/DD oranı %1.11 olarak gerçekleşti.

Şekerbank sermaye yeterlilik rasyosu %22.12 olarak gerçekleşmiştir. Banka son bir aylık dönemde %0.43 kazançla BİST 100 Endeksinin altında performans gösterdi. Hisse BİST Banka endeksinin altında getiri sağladı.

### 5 ve 20 Gün Hareketli Ortalama

En son 2 gündür 5 günlük hareketli ortalama, 20 günlük hareketli ortalamasına doğru düşerek güç **kaybediyor**. 5 günlük hareketli ortalama, 20 günlük hareketli ortalamasının üzerinde seyrettiği için **alım** pozisyonunu koruyor.

### Commodity Channel Index (CCI)

CCI, -100 seviyesinin altında ve aşırı satım bölgesinde bulunuyor. En son 1 gün önce yeniden aşırı satım bölgesine girerek **düşüşün** belki bir süre daha devam edebileceği yönünde işaretler veriyor.

### Momentum

Momentum, aşırı satım bölgesinde bulunuyor. En son 1 gün önce yeniden aşırı satım bölgesine girmesi **düşüşün** bir süre daha devam edebileceği şeklinde değerlendirilebilir.

### Relative Strength Index (RSI)

RSI, aşırı alım ya da satım bölgesinde değil. En son 11 gün önce 70 seviyesini aşağı yönde keserek olası bir **sat** sinyali verdi.

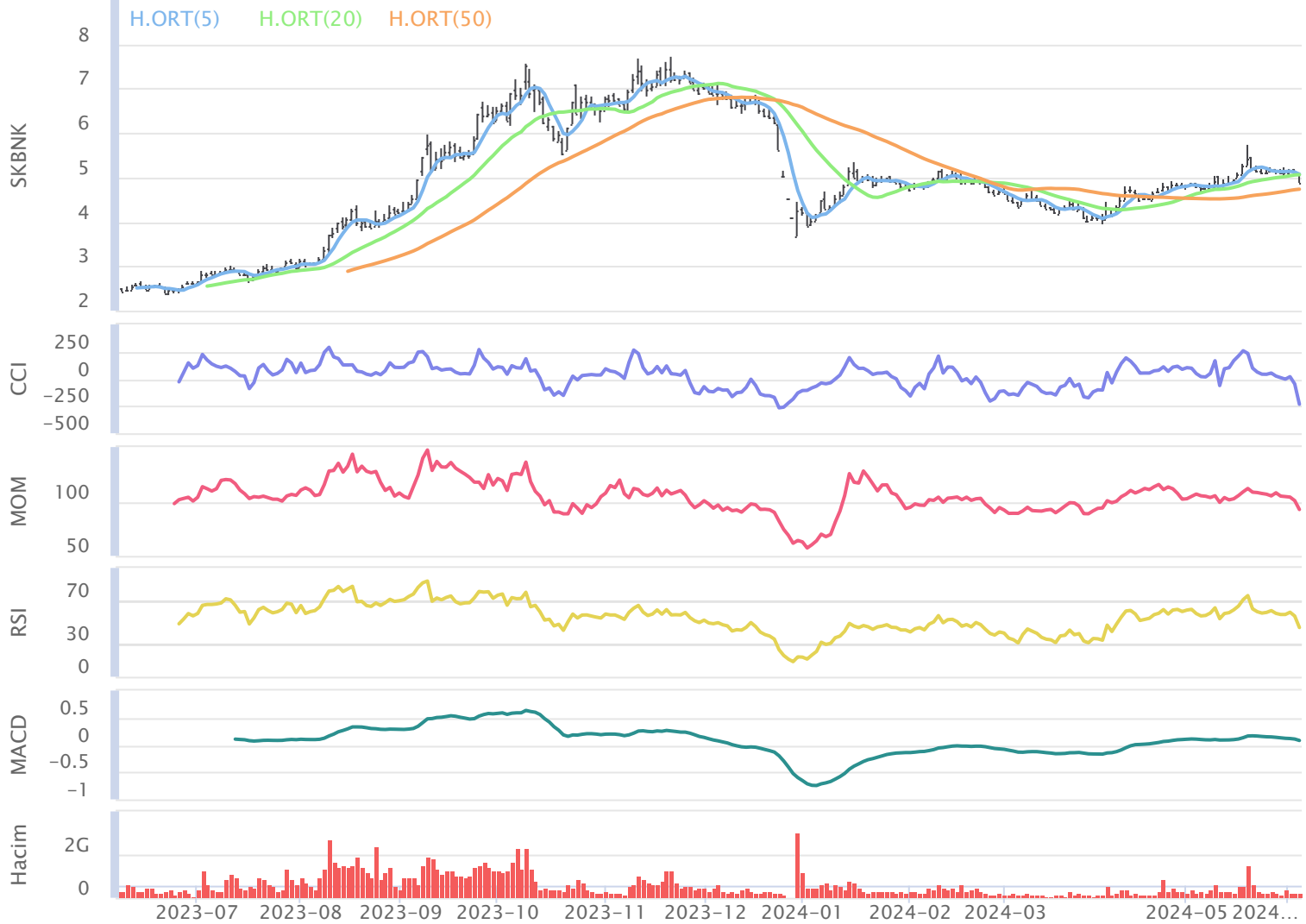
### MACD

MACD, hareketli ortalamasının altında olması sebebiyle **satış** pozisyonunu koruyor. En son 6 gün önce hareketli ortalamasını aşağı yönde keserek olası bir **sat** sinyali verdi.

### Stokastik

Stokastik, aşırı alım ya da satım bölgesinde değil. Hareketli ortalamasını aşağı yönde kesmiş olması, çok kesin olmasa da, kısa vadeli bir düşüş olasılığına işaret ediyor olabilir.

05.06.2023 - 05.06.2024



## Aylara Göre Değişim

	Ocak	Şubat	Mart	Nisan	Mayıs	Haziran	Temmuz	Ağustos	Eylül	Ekim	Kasım	Aralık
3Y-Ort.	%-5.02	%-9.21	%1.65	%-1.85	%6.32	%-3.82	%26.78	%51.68	%-2.66	%6.30	%16.88	%-12.09
2024	%13.02	%-2.47	%-12.66	%17.39	%6.46	%-4.50	-	-	-	-	-	-
2023	%-13.73	%-8.33	%6.20	%-12.01	%7.69	%10.92	%17.80	%36.33	%49.29	%5.06	%5.26	%-38.57
2022	%1.98	%-9.71	%8.60	%14.85	%10.34	%-18.75	%64.42	%118.71	%-50.53	%9.73	%33.50	%12.92
2021	%-3.31	%-9.59	%-9.85	%-8.40	%0.92	%-3.64	%-1.89	%0.00	%-6.73	%4.12	%11.88	%-10.62

## Dönemsel Getiri Analizi

Şekerbank günü %4.31 değişimle 4.88 seviyesinden tamamladı. Şirketin Haziran ayı performansına bakıldığında bir önceki aya göre %0.43 değer kazandığı görülmektedir. Bir önceki yılın Haziran ayında şirketin %10.92 değer kazandığı görülmektedir. Şirketin 3 yıllık Haziran ayı ortalaması %3.82 seviyesindeyken aybaşıdan bu yana getirisi %4.50 seviyesinde bulunuyor. 3 yıllık ortalamaya bakarak, şirketin performansında Haziran ayının sonuna kadar olumsuz, önümüzdeki Temmuz ayında da olumlu seyir görülebilir.

## Aylık Bazda Yabancı İşlemleri

	Ocak	Şubat	Mart	Nisan	Mayıs	Haziran	Temmuz	Ağustos	Eylül	Ekim	Kasım	Aralık
3Y-Ort.	2.69	-13.86	4.16	20.07	12.29	-9.41	7.99	-42.46	13.14	1.31	-35.69	18.10
2024	-34.37	-46.54	52.87	66.87	0.00	0.00	0.00	0.00	0.00	0.00	0.00	0.00
2023	39.91	-51.32	11.45	26.21	25.27	7.96	-22.01	-93.74	-56.97	25.44	-33.81	56.76
2022	-7.10	0.40	8.74	36.55	10.22	-27.58	50.00	-47.17	110.86	-45.90	-55.74	-11.47
2021	-24.74	9.34	-7.70	-2.56	1.40	-8.62	-4.03	13.53	-14.46	24.38	-17.54	9.00

## Yabancı Payların Halka Açık Piyasa Değerine Oranı

	Ocak	Şubat	Mart	Nisan	Mayıs	Haziran	Temmuz	Ağustos	Eylül	Ekim	Kasım	Aralık
3Y-Ort.	%-0.33	%-0.51	%0.25	%1.53	%0.74	%-1.18	%0.68	%-0.81	%1.34	%0.20	%-1.53	%0.69
2024	%-0.79	%-1.10	%1.43	%1.54	%0.00	%0.00	%0.00	%0.00	%0.00	%0.00	%0.00	%0.00
2023	%1.69	%-2.38	%0.50	%1.33	%1.19	%0.34	%-0.79	%-2.48	%-1.01	%0.43	%-0.54	%1.48
2022	%-0.77	%0.05	%0.97	%3.53	%0.89	%-2.97	%3.28	%-1.41	%6.71	%-2.53	%-2.30	%-0.42
2021	%-1.90	%0.79	%-0.72	%-0.26	%0.14	%-0.91	%-0.43	%1.46	%-1.67	%2.70	%-1.74	%1.00

## Dönemsel Yabancı Yatırımcı Analizi

Geçtiğimiz Nisan ayında yabancı yatırımcılar 66.87 Milyon TL net alım gerçekleştirdi. İçinde bulunduğumuz Haziran ayının son 3 yıllık yabancı işlemleri ortalamasına bakıldığında 12.29 Milyon TL seviyesinde ve alım yönlü olduğu gözlemleniyor. Şirketin halka açık piyasa değerinin yabancı oranına bakıldığında, yabancı paylarındaki değişimin 3 yıllık ortalaması Nisan ayı için %1.39 düzeyinde olduğu görülmekte. Geçtiğimiz Nisan ayında yabancı paylarının, halka açık piyasa değeri üzerindeki payı %1.47 artış gösterdi.

## Aylara Göre Değişim (BIST 100 Göreceli)

	Ocak	Şubat	Mart	Nisan	Mayıs	Haziran	Temmuz	Ağustos	Eylül	Ekim	Kasım	Aralık
3Y-Ort.	%-4.34	%-9.81	%1.84	%-3.86	%2.12	%-6.31	%14.03	%32.56	%-3.74	%0.15	%0.11	%-15.18
2024	%-0.63	%-9.86	%-12.17	%6.84	%2.83	%-4.04	-	-	-	-	-	-
2023	%-4.49	%-12.90	%15.56	%-8.29	%1.76	%-5.87	%-5.99	%24.26	%41.82	%16.53	%-0.49	%-34.64
2022	%-5.43	%-7.06	%-5.36	%5.53	%5.30	%-13.96	%52.56	%78.79	%-50.67	%-12.30	%6.71	%2.02
2021	%-3.10	%-9.46	%-4.69	%-8.80	%-0.69	%0.92	%-4.46	%-5.38	%-2.37	%-3.79	%-5.90	%-12.93

## Dönemsel BIST Relatif Analizi

Şirket geçtiğimiz işlem gününü BIST 100 Endeksine göre %4.19 negatif getiriyle tamamlamıştır. Son 3 yıllık Haziran ayı ortalamasına bakıldığında, şirketin BIST 100 endeksine göre %6.31 negatif getiriye sahip olduğu görülmekte. Haziran ayında ay başına göre %4.04 göreceli getiriye sahiptir.

## Sektörel Oranlar Banka

Kod	Kapanış	FK (Fiyat / Kazanç)	PD / DD	Krediler / Mevduat	Aktif Karlılık (%) (Yıllık)	Özsermaye Karlılığı (%) (Yıllık)
SKBNK	4.88	3.55	1.11	80.87	3.27	38.18
ALBRK	5.62	3.99	1.01	71.39	1.71	31.42
YKBNK	31.98	4.11	1.50	87.20	4.13	42.10
TSKB	11.18	4.14	1.35		4.86	40.61
GARAN	104.60	4.68	1.72	77.91	5.41	43.77

## Sektörel Analiz

Şekerbank şirketinin F/K oranı 3.55 seviyesinde ve 5.08 olan Sektörel F/K oranının altındadır. Bununla birlikte PD/DD oranı 1.11 seviyesinde ve sektörün altındadır. Krediler/Mevduat oranı sektörün üzerinde olan şirketin Aktif Karlılığının sektörün üzerinde olduğu görülmektedir. Hissenin Özsermaye Karlılığı sektör ortalamasının üzerindeyken geçen yıl aynı dönemine kıyasla yükseliş gösteriyor.



Bugün alacağınız bir Şekerbank hissesinin son 3 yıllık Haziran ayı getirilerinin ortalaması %3.82 olarak gerçekleşti. Aybaşıdan itibaren getirisi de %4.50 olarak gerçekleşti.

## Hazırlayan : Yatırım Danışmanlığı ve Bireysel Portföy Yönetimi

Soru, görüş ve işlemlerinizi için müşteri temsilciniz ile iletişime geçebilirsiniz.

### Özel İşlem Merkezi

444 42 55

## ÇEKİNCE

Bu rapor genel yatırım tavsiyesi niteliğindedir.

“Yatırım Danışmanlığı” hizmeti; aracı kurumlar, portföy yönetim şirketleri, mevduat kabul etmeyen bankalar ile müşteri arasında imzalanacak Yatırım Danışmanlığı sözleşmesi çerçevesinde sunulmaktadır. Burada yer alan bilgi, yorum ve tavsiyeleri, kişilerin yerindelik testi ile belirlendiği risk seviyeleri dikkate alınarak, Halk Yatırım Yatırım Danışmanlığı ve Araştırma birimi nezdinde güvenilir olduğuna inanılan bilgi kaynaklarından yararlanılarak hazırlanmakta ve kişiye özel sunulmaktadır. Verilen bu tavsiyeler mali durumunuz ile risk ve getiri tercihlerinize uygun olmayabilir. Bu nedenle, risk yapınıza uygun olmayan şekilde sadece burada yer alan bilgilere dayanarak yatırım kararı verilmesi beklentilerinize uygun sonuçlar doğurmayabilir. Size özel olarak tahsis edilen Yatırım Danışmanınız ile irtibata geçmeniz ve mali durumunuz ve risk seviyelerinize uygun kararları birlikte almanız tavsiye edilir.

Veri ve grafikler güvenilirliğine inandığımız güvenilir kaynaklardan derlenmiş olup, yapılan yorumlar sadece HALK YATIRIM MENKUL DEĞERLER A.Ş. Yatırım Danışmanlığı'nın beklentilerini yansıtmaktadır. Bu bilgiler ışığında yapılan ve yapılacak olan ileriye dönük yatırımların sonuçlarından Şirketimiz hiçbir şekilde sorumlu tutulamaz. Ayrıca, Halk Yatırım Menkul Değerler A.Ş.'nin yazılı izni olmadıkça içeriği kısmen ya da tamamen üçüncü kişilerce hiç bir şekil ve ortamda yayınlanamaz, iktisap edilemez, alıntı yapılamaz, kullanılamaz. İleti, gönderilen kişiye özel ve münhasırdır. İlave olarak, bu raporun gönderildiği ve yukarıdaki açıklamalarımız doğrultusunda kullanıldığı ülkelerdeki yasal düzenlemelerden kaynaklı tüm talep ve dava haklarımız saklıdır.

Uyarı Notu: Bu e-posta'nın içerdiği bilgiler (ekleri dahil olmak üzere) gizlidir. Onayımız olmaksızın üçüncü kişilere açıklanamaz. Bu mesajın gönderilmek istendiği kişi değilseniz, lütfen mesajı sisteminizden derhal siliniz. Halk Yatırım Menkul Değerler A.Ş. bu mesajın içerdiği bilgilerin doğruluğu veya eksiksiz olduğu konusunda bir garanti vermemektedir. Bu nedenle bilgilerin ne şekilde olursa olsun, içeriğinden, iletilmesinden, alınmasından, saklanmasından sorumlu değildir. Bu mesajın içeriği yazarına ait olup, Halk Yatırım Menkul Değerler A.Ş.'nin görüşlerini içermeyebilir.



halkyatirim



halkyatirim



HalkYatirimMenkulDeğerler



Halk Yatırım Menkul Değerler A.Ş.