

Şirkete ilişkin notlarımızı aşağıda görebilirsiniz:

- Investco Holding, 1Ç24 mali sonuçlarında, %237 artışla 2.88 milyar TL net kâr açıkladı.
- Şirketin net satış gelirleri geçen yılın aynı dönemine göre %221 büyüme göstererek 3.23 milyar TL oldu. FAVÖK ise yıllık bazda %228 artış kaydederek 3.22 milyar TL'ye ulaştı.
- Şirketin döviz açık pozisyonu ve finansman geliri bulunmamaktadır.
- MACD, hareketli ortalamasının altında olması sebebiyle **satış** pozisyonunu koruyor. En son 6 gün önce hareketli ortalamasını aşağı yönde keserek olası bir **sat** sinyali verdi.

MİLYON TL	Not	2024/03	2023/03	Değişim %
Net Satışlar	1	3,231.62	1,005.45	221
Brüt EFK	1	3,231.62	1,005.45	221
FAVÖK	1	3,224.27	982.23	228
Net Kâr	1	2,877.19	853.09	237

Not: "1: Son beş yılın en iyisi, 5: Son beş yılın en kötüsü"

ORANLAR	Not	2024/03	2023/03
Brüt Esas Faaliyet Kar Marjı (%)	1	100.00	100.00
Favök Marjı	2	99.77	97.69
Net Kar Marjı	1	89.03	84.85
Net Satışlar Büyüme (%)	4	221.41	307.70
FAVÖK Büyüme (%)	4	228.26	303.96
Net Kar Büyüme (%)	3	237.27	233.07
Temettü Verimi (%)	-	-	-

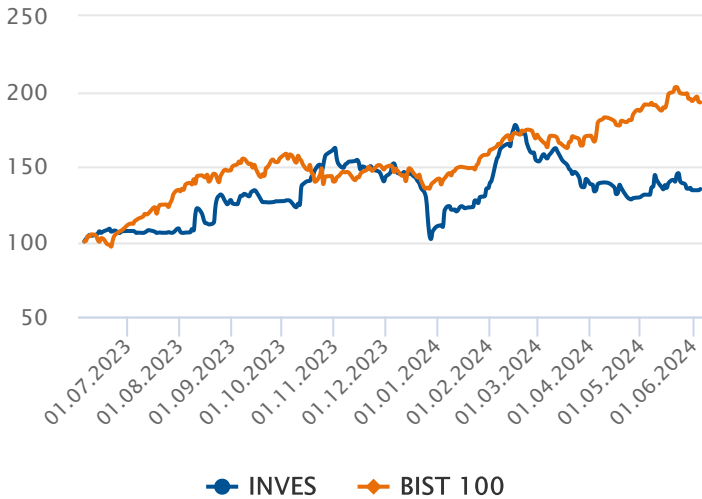
Not 1: "1: Son beş yılın en iyisi, 5: Son beş yılın en kötüsü"

Not 2: "Tablo başlıklarında "Ç" bulunan sütunlar sadece çeyrek (üç aylık) verileri, diğer sütunlar ise kümülatif verileri göstermektedir."

CARİ DEĞERLER	2024/03	2023/03
Piyasa Değeri	62,250.00	36,187.50
Net Borç	-1,926.90	-1,376.02
F/K (Fiyat Kazanç)	30.07	7.86
Piyasa Değeri/Defter Değeri	3.54	3.91
Firma Değeri/FAVÖK	27.42	6.48
Hisse Başına Kâr	11.04	24.55
Özsermaye Kârlılığı (%)	21.43	13.24

PERFORMANS GÖSTERGELERİ	NOMİNAL (%)	BİST 100 GÖR. (%)
Haftalık	-0.15	1.09
Aylık	2.87	2.13
3 Aylık	-13.65	-26.09
6 Aylık	-10.63	-30.43
Yıllık	34.96	-29.95

Endekse Görece Performans Grafiği



Net Satışları ve Kârı Arttı

Şirketin 1Ç24 gelir tablosunda net satışları %221 oranında artarak 3.23 milyar TL olarak gerçekleşti. Satışlardaki artış ile birlikte net kâr %237 artarak 2.88 milyar TL'ye yükseldi. Şirketin net nakdi 1.93 milyar TL olarak gerçekleşti.

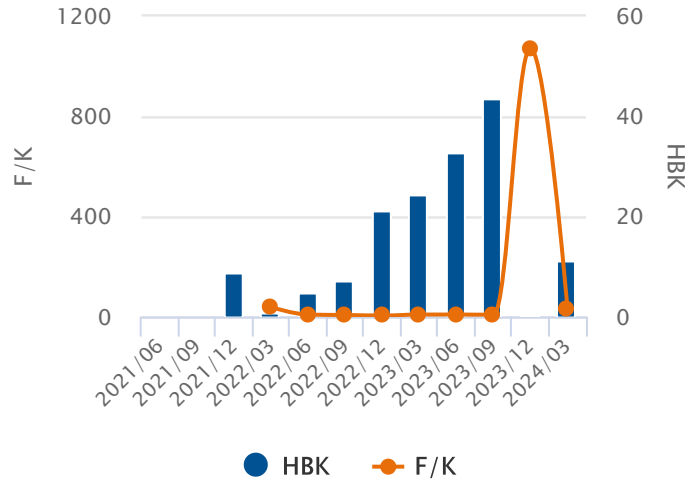
Oran Analizleri Pozitif

Şirketin 1Ç24 döneminde FAVÖK rakamları %228 artış göstererek 3.22 milyar TL seviyesine yükselirken, FAVÖK Marjı %99.77 seviyesine yükseldi. Faaliyet giderleri %64 azalış gösterirken, finansal giderler %43.49 düşüş kaydetmiştir. F/K değeri 30.07 ile sektörün üzerindeyken ve PD/DD oranı ise 3.54 seviyesi ile sektörün altında fiyatlanıyor.

Endekse Görece Negatif Performans

BIST 100 Endeksi son bir yılda %93 değer kazanırken, INVES ise %35 değer kazandı. Son bir yılda en düşük 232.50 seviyesini gören hisse, en yüksek 440.00 seviyesini gördü.

Hisse Başına Kar Grafiği



5 ve 20 Gün Hareketli Ortalama

En son 6 gün önce 5 günlük hareketli ortalama, 20 günlük hareketli ortalamasını aşağı yönde keserek olası bir **sat** sinyali verdi. 5 günlük hareketli ortalama, 20 günlük hareketli ortalamasının altında seyrettiği için **satış** pozisyonunu koruyor.

Commodity Channel Index (CCI)

CCI, aşırı alım ya da satım bölgesinde değil. En son 9 gün önce +100 seviyesini aşağı yönde keserek olası bir **sat** sinyali verdi.

Momentum

Momentum, aşırı alım ya da satım bölgesinde değil. En son 9 gün önce aşırı alım bölgesinden çıkarak olası bir **sat** sinyali verdi.

Relative Strength Index (RSI)

RSI, aşırı alım ya da satım bölgesinde değil. En son 44 gün önce 30 seviyesini yukarı yönde keserek olası bir **alım** sinyali verdi.

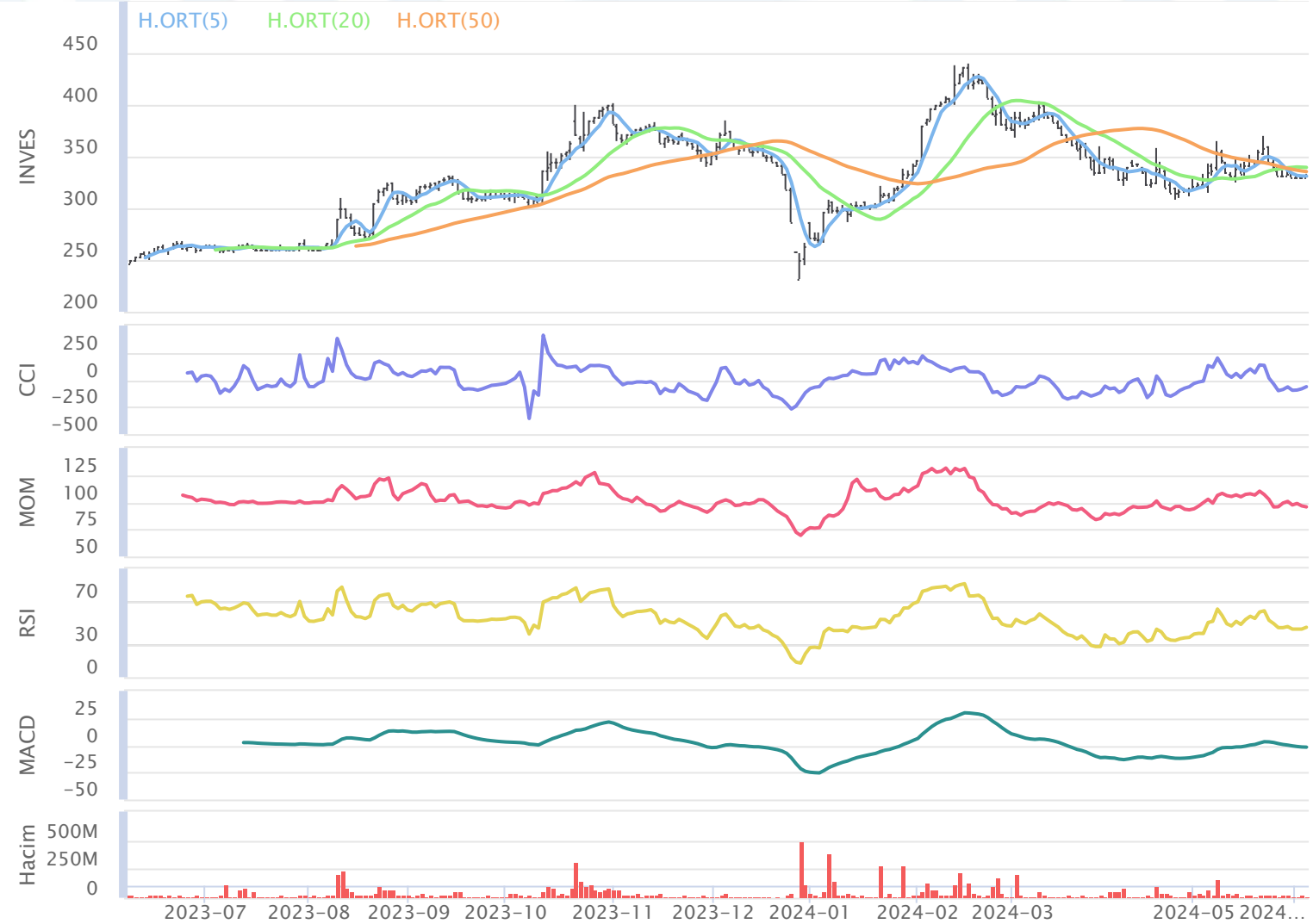
MACD

MACD, hareketli ortalamasının altında olması sebebiyle **satış** pozisyonunu koruyor. En son 6 gün önce hareketli ortalamasını aşağı yönde keserek olası bir **sat** sinyali verdi.

Stokastik

Stokastik, +20 seviyesinin altında ve aşırı satım bölgesinde bulunuyor. Hareketli ortalamasını yukarı yönde kesmiş olması, çok kesin olmasa da, kısa vadeli bir yükseliş olasılığına işaret ediyor olabilir.

05.06.2023 - 05.06.2024



Aylara Göre Değişim

	Ocak	Şubat	Mart	Nisan	Mayıs	Haziran	Temmuz	Ağustos	Eylül	Ekim	Kasım	Aralık
3Y-Ort.	%22.44	%19.18	%53.78	%14.24	%-3.01	%17.89	%5.31	%10.13	%2.68	%27.43	%16.60	%-9.43
2024	%26.83	%13.43	%-7.80	%-8.61	%3.61	%0.61	-	-	-	-	-	-
2023	%22.44	%19.18	%53.78	%26.94	%-10.08	%19.20	%1.87	%17.38	%-0.64	%27.24	%-13.22	%-23.73
2022	-	-	-	%1.53	%4.07	%16.57	%8.76	%2.88	%5.99	%27.62	%46.43	%4.88
2021	-	-	-	-	-	-	-	-	-	-	-	-

Dönemsel Getiri Analizi

Investco Holding günü %0.61 değişimle 332.00 seviyesinden tamamladı. Şirketin Haziran ayı performansına bakıldığında bir önceki aya göre %2.87 değer kazandığı görülmektedir. Bir önceki yılın Haziran ayında şirketin %19.20 değer kazandığı görülmektedir. Şirketin 2 yıllık Haziran ayı ortalaması % seviyesindeyken aybaşımdan bu yana getirisi %0.61 seviyesinde bulunuyor. 2 yıllık ortalamaya bakarak, şirketin performansında Haziran ayının sonuna kadar olumsuz, önümüzdeki Temmuz ayında da olumsuz seyir görülebilir.

Aylık Bazda Yabancı İşlemleri

	Ocak	Şubat	Mart	Nisan	Mayıs	Haziran	Temmuz	Ağustos	Eylül	Ekim	Kasım	Aralık
3Y-Ort.	12.39	19.39	91.35	82.37	-32.44	30.33	-22.12	3.93	10.63	47.52	8.08	-26.26
2024	-41.59	128.10	0.88	29.47	0.00	0.00	0.00	0.00	0.00	0.00	0.00	0.00
2023	12.39	38.78	178.39	159.91	-62.45	52.85	-39.16	7.51	27.45	102.50	6.01	-67.22
2022	-	0.00	4.30	4.82	-2.44	7.81	-5.09	0.34	-6.18	-7.46	10.15	14.69
2021	-	-	-	-	-	-	-	-	-	-	-	-

Yabancı Payların Halka Açık Piyasa Değerine Oranı

	Ocak	Şubat	Mart	Nisan	Mayıs	Haziran	Temmuz	Ağustos	Eylül	Ekim	Kasım	Aralık
3Y-Ort.	%0.31	%0.82	%1.42	%1.08	%-0.48	%0.55	%-0.36	%0.04	%-0.07	%0.17	%0.19	%-0.11
2024	%-0.33	%0.90	%0.01	%0.25	%0.00	%0.00	%0.00	%0.00	%0.00	%0.00	%0.00	%0.00
2023	%0.31	%0.82	%2.46	%1.74	%-0.76	%0.54	%-0.39	%0.06	%0.23	%0.69	%0.05	%-0.68
2022	-	-	%0.38	%0.42	%-0.20	%0.56	%-0.34	%0.02	%-0.38	%-0.36	%0.33	%0.46
2021	-	-	-	-	-	-	-	-	-	-	-	-

Dönemsel Yabancı Yatırımcı Analizi

Geçtiğimiz Nisan ayında yabancı yatırımcılar 29.47 Milyon TL net alım gerçekleştirdi. İçinde bulunduğumuz Haziran ayının son 2 yıllık yabancı işlemleri ortalamasına bakıldığında -32.44 Milyon TL seviyesinde ve satım yönlü olduğu gözlemleniyor. Şirketin halka açık piyasa değerinin yabancı oranına bakıldığında, yabancı paylarındaki değişimin 2 yıllık ortalaması Nisan ayı için %1.17 düzeyinde olduğu görülmekte. Geçtiğimiz Nisan ayında yabancı paylarının, halka açık piyasa değeri üzerindeki payı %0.24 artış gösterdi.

Aylara Göre Değişim (BIST 100 Göreceli)

	Ocak	Şubat	Mart	Nisan	Mayıs	Haziran	Temmuz	Ağustos	Eylül	Ekim	Kasım	Aralık
3Y-Ort.	%35.55	%13.25	%67.35	%12.80	%-7.86	%12.29	%-8.90	%-4.45	%0.04	%21.57	%-0.46	%-12.04
2024	%11.51	%4.83	%-7.29	%-16.83	%0.08	%1.09	-	-	-	-	-	-
2023	%35.55	%13.25	%67.35	%32.30	%-15.03	%1.15	%-18.71	%6.99	%-5.61	%41.14	%-17.97	%-18.85
2022	-	-	-	%-6.71	%-0.70	%23.44	%0.91	%-15.90	%5.70	%1.99	%17.05	%-5.24
2021	-	-	-	-	-	-	-	-	-	-	-	-

Dönemsel BIST Relatif Analizi

Şirket geçtiğimiz işlem gününü BIST 100 Endeksine göre %0.74 pozitif getiriyle tamamlamıştır. Son 2 yıllık Haziran ayı ortalamasına bakıldığında, şirketin BIST 100 endeksine göre Haziran ayında ay başına göre %1.09 göreceli getiriye sahiptir.

Sektörel Oranlar Sanayi

Kod	Kapanış	FK (Fiyat / Kazanç)	PD / DD	Firma Değeri / FAVÖK	Firma Değeri / Net Satış	Favök Marjı (%) (Çeyrek)
INVES	332.00	30.07	3.54	26.08	25.87	99.77
IHLAS	1.33	1.29	0.48	-	0.24	-
BERA	18.02	4.13	0.82	6.39	0.89	-
GLYHO	14.09	4.56	1.35	7.51	2.45	-
AGHOL	360.00	4.87	1.18	3.72	0.32	6.46
BINHO	411.50	5.00	1.74	6.32	6.22	-

Sektörel Analiz

Investco Holding şirketinin F/K oranı 30.07 seviyesinde ve 11.52 olan Sektörel F/K oranının üzerindedir. Bununla birlikte PD/DD oranı 3.54 seviyesinde ve sektörün üstündedir. FD/FAVÖK oranı sektörün üzerinde olan şirketin FD/Satışlar oranı da sektörün üzerinde bulunmaktadır. Hissenin Favök Marjı ise sektör ortalamasının üzerindeyken, geçen yılın aynı dönemine kıyasla yükseliş gösteriyor.



Bugün alacağınız bir Investco Holding hissesinin son 2 yıllık Haziran ayı getirilerinin ortalaması % olarak gerçekleşti. Aybaşımdan itibaren getirisi de %0.61 olarak gerçekleşti. Son 1 yıllık yabancı yatırımcı işlemleri alışı ağırlıklı gerçekleşmekte.

Hazırlayan : Yatırım Danışmanlığı ve Bireysel Portföy Yönetimi

Soru, görüş ve işlemlerinizi için müşteri temsilciniz ile iletişime geçebilirsiniz.

Özel İşlem Merkezi

444 42 55

ÇEKİNCE

Bu rapor genel yatırım tavsiyesi niteliğindedir.

“Yatırım Danışmanlığı” hizmeti; aracı kurumlar, portföy yönetim şirketleri, mevduat kabul etmeyen bankalar ile müşteri arasında imzalanacak Yatırım Danışmanlığı sözleşmesi çerçevesinde sunulmaktadır. Burada yer alan bilgi, yorum ve tavsiyeleri, kişilerin yerindelik testi ile belirlendiği risk seviyeleri dikkate alınarak, Halk Yatırım Yatırım Danışmanlığı ve Araştırma birimi nezdinde güvenilir olduğuna inanılan bilgi kaynaklarından yararlanılarak hazırlanmakta ve kişiye özel sunulmaktadır. Verilen bu tavsiyeler mali durumunuz ile risk ve getiri tercihlerinize uygun olmayabilir. Bu nedenle, risk yapınıza uygun olmayan şekilde sadece burada yer alan bilgilere dayanarak yatırım kararı verilmesi beklentilerinize uygun sonuçlar doğurmayabilir. Size özel olarak tahsis edilen Yatırım Danışmanınız ile irtibata geçmeniz ve mali durumunuz ve risk seviyelerinize uygun kararları birlikte almanız tavsiye edilir.

Veri ve grafikler güvenilirliğine inandığımız güvenilir kaynaklardan derlenmiş olup, yapılan yorumlar sadece HALK YATIRIM MENKUL DEĞERLER A.Ş. Yatırım Danışmanlığı'nın beklentilerini yansıtmaktadır. Bu bilgiler ışığında yapılan ve yapılacak olan ileriye dönük yatırımların sonuçlarından Şirketimiz hiçbir şekilde sorumlu tutulamaz. Ayrıca, Halk Yatırım Menkul Değerler A.Ş.'nin yazılı izni olmadıkça içeriği kısmen ya da tamamen üçüncü kişilerce hiç bir şekil ve ortamda yayınlanamaz, iktisap edilemez, alıntı yapılamaz, kullanılamaz. İleti, gönderilen kişiye özel ve münhasırdır. İlave olarak, bu raporun gönderildiği ve yukarıdaki açıklamalarımız doğrultusunda kullanıldığı ülkelerdeki yasal düzenlemelerden kaynaklı tüm talep ve dava haklarımız saklıdır.

Uyarı Notu: Bu e-posta'nın içerdiği bilgiler (ekleri dahil olmak üzere) gizlidir. Onayımız olmaksızın üçüncü kişilere açıklanamaz. Bu mesajın gönderilmek istendiği kişi değilseniz, lütfen mesajı sisteminizden derhal siliniz. Halk Yatırım Menkul Değerler A.Ş. bu mesajın içerdiği bilgilerin doğruluğu veya eksiksiz olduğu konusunda bir garanti vermemektedir. Bu nedenle bilgilerin ne şekilde olursa olsun, içeriğinden, iletilmesinden, alınmasından, saklanmasından sorumlu değildir. Bu mesajın içeriği yazarına ait olup, Halk Yatırım Menkul Değerler A.Ş.'nin görüşlerini içermeyebilir.