

Şirkete ilişkin notlarımızı aşağıda görebilirsiniz:

- Hatay Tekstil, 4Ç23 mali sonuçlarında 139.76 milyon TL zarar açıkladı.
- Şirketin net satış gelirleri geçen yılın aynı dönemine göre %59 azalarak 288.38 milyon TL oldu. Negatif FAVÖK ise 26.93 milyon TL seviyesinde gerçekleşti.
- Şirketin döviz fazla pozisyonu 137.62 milyon TL seviyesindeyken finansman gelirleri 11.45 milyon TL seviyelerinde bulunmaktadır.
- MACD, hareketli ortalamasının altında olması sebebiyle **satış** pozisyonunu koruyor. En son 9 gün önce hareketli ortalamasını aşağı yönde keserek olası bir **sat** sinyali verdi.

MİLYON TL	Not	2023/12	2022/12	Değişim %
Net Satışlar	2	731.33	1,155.61	-37
Brüt EFK	3	131.36	263.46	-50
FAVÖK	5	-11.95	183.47	a.d.
Net Kâr	5	-152.48	-60.50	a.d.

Not: "1: Son beş yılın en iyisi, 5: Son beş yılın en kötüsü"

ORANLAR	Not	2023/12	2022/12
Brüt Esas Faaliyet Kar Marjı (%)	4	17.96	22.80
Favök Marjı	5	-1.63	15.88
Net Kar Marjı	5	-20.85	-5.24
Net Satışlar Büyüme (%)	5	-36.71	249.96
FAVÖK Büyüme (%)	-	-	169.99
Net Kar Büyüme (%)	-	-	-
Temettü Verimi (%)	-	-	-

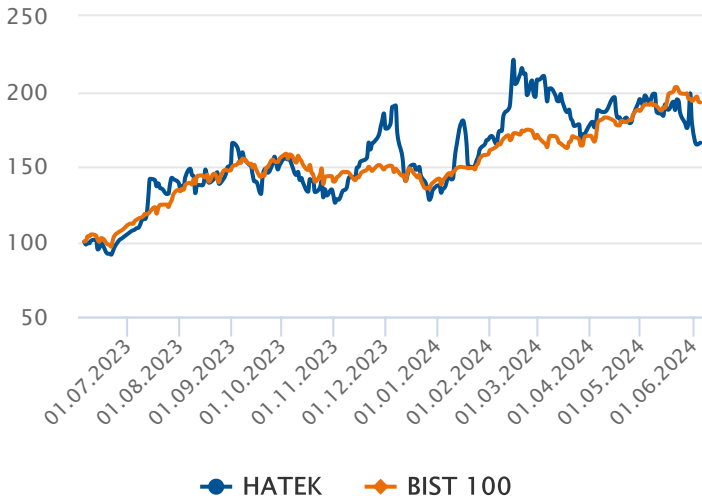
Not 1: "1: Son beş yılın en iyisi, 5: Son beş yılın en kötüsü"

Not 2: "Tablo başlıklarında "Ç" bulunan sütunlar sadece çeyrek (üç aylık) verileri, diğer sütunlar ise kümülatif verileri göstermektedir."

CARİ DEĞERLER	2023/12	2022/12
Piyasa Değeri	819.00	762.30
Net Borç	356.37	396.76
F/K (Fiyat Kazanç)	-	-
Piyasa Değeri/Defter Değeri	0.72	0.70
Firma Değeri/FAVÖK	-	6.32
Hisse Başına Kâr	-	-
Özsermaye Kârlılığı (%)	-13.63	-8.08

PERFORMANS GÖSTERGELERİ	NOMİNAL (%)	BİST 100 GÖR. (%)
Haftalık	-8.26	-7.12
Aylık	-15.97	-16.57
3 Aylık	-18.50	-30.23
6 Aylık	-12.63	-31.99
Yıllık	65.82	-13.93

#### Endekse Görece Performans Grafiği



#### Zararı Arttı

Şirketin 4Ç23 gelir tablosunda net satışları %59 oranında azalarak 288.38 milyon TL olarak gerçekleşti. Satışlardaki düşüş ile beraber şirket bu çeyrekte 139.76 milyon TL zarar açıkladı. Şirketin net borcu geçtiğimiz yılın aynı dönemine göre %10 azalarak 356.37 milyon TL seviyesine geriledi.

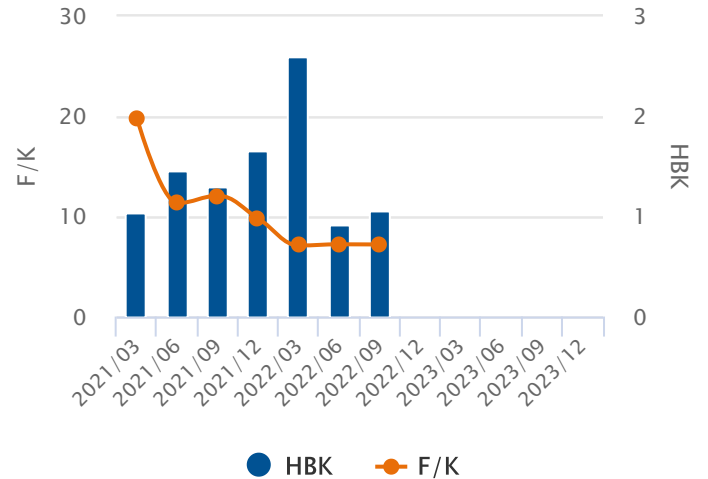
#### Oran Analizleri Negatif

Şirketin 4Ç23 döneminde Negatif FAVÖK rakamları 26.93 milyon TL seviyesinde gerçekleşirken, FAVÖK Marjı -%9.34 seviyesine geriledi. Faaliyet giderleri %7 azalış gösterirken, finansal giderler %3.45 düşüş kaydetmiştir. PD/DD oranı 0.72 seviyesi ile sektörün altında fiyatlanıyor.

#### Endekse Görece Negatif Performans

BIST 100 Endeksi son bir yılda %93 değer kazanırken, HATEK ise %66 değer kazandı. Son bir yılda en düşük 7.05 seviyesini gören hisse, en yüksek 17.78 seviyesini gördü.

#### Hisse Başına Kar Grafiği



### 5 ve 20 Gün Hareketli Ortalama

En son 8 gün önce 5 günlük hareketli ortalama, 20 günlük hareketli ortalamasını aşağı yönde keserek olası bir **sat** sinyali verdi. 5 günlük hareketli ortalama, 20 günlük hareketli ortalamasının altında seyrettiği için **satış** pozisyonunu koruyor.

### Commodity Channel Index (CCI)

CCI, -100 seviyesinin altında ve aşırı satım bölgesinde bulunuyor. En son 3 gün önce yeniden aşırı satım bölgesine girerek **düşüşün** belki bir süre daha devam edebileceği yönünde işaretler veriyor.

### Momentum

Momentum, aşırı satım bölgesinde bulunuyor. En son 4 gün önce aşırı alım bölgesinden çıkarak olası bir **sat** sinyali verdi.

### Relative Strength Index (RSI)

RSI, aşırı alım ya da satım bölgesinde değil. En son 71 gün önce 70 seviyesini aşağı yönde keserek olası bir **sat** sinyali verdi.

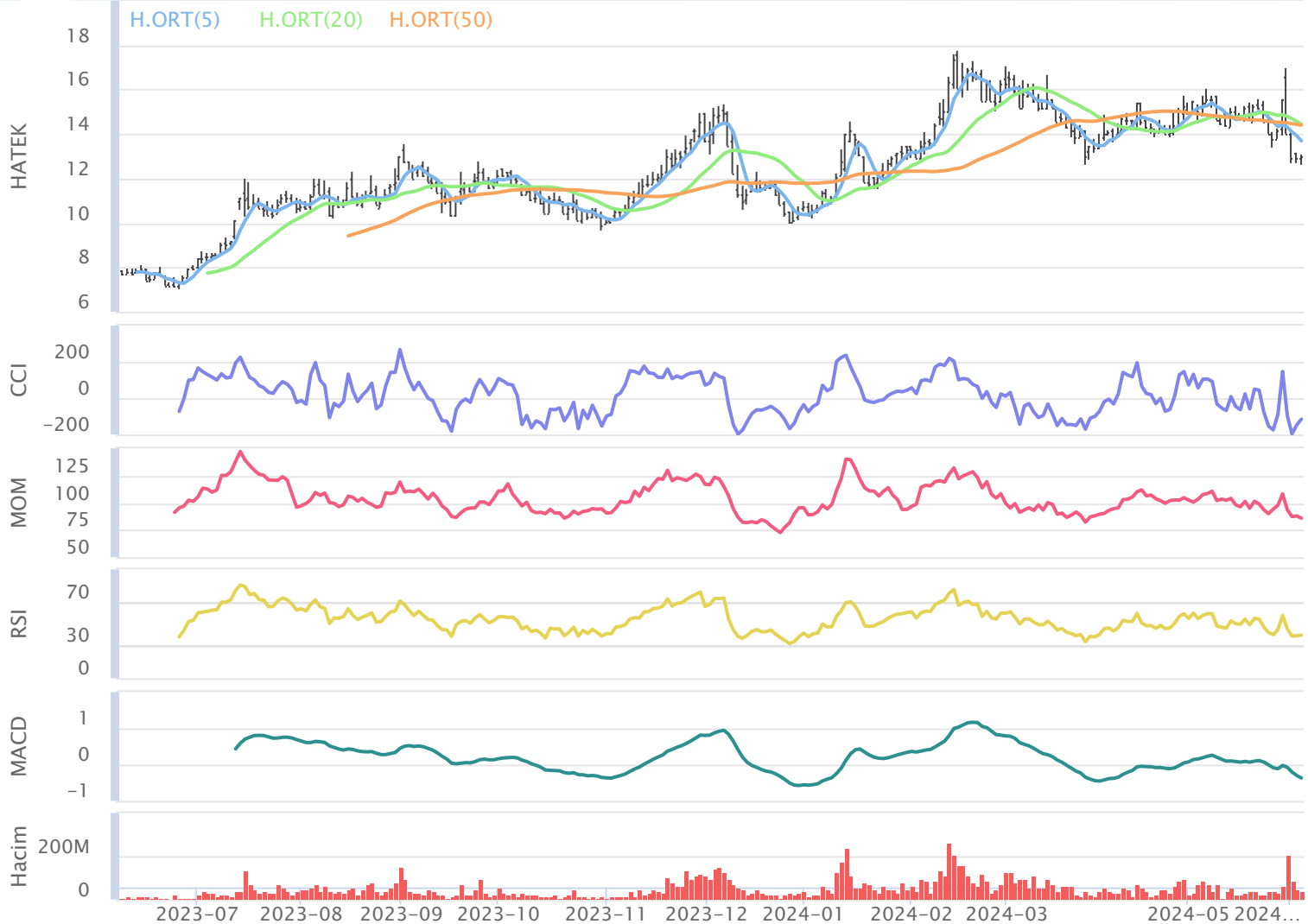
### MACD

MACD, hareketli ortalamasının altında olması sebebiyle **satış** pozisyonunu koruyor. En son 9 gün önce hareketli ortalamasını aşağı yönde keserek olası bir **sat** sinyali verdi.

### Stokastik

Stokastik, +20 seviyesinin altında ve aşırı satım bölgesinde bulunuyor. Hareketli ortalamasını aşağı yönde kesmiş olması, çok kesin olmasa da, kısa vadeli bir düşüş olasılığına işaret ediyor olabilir.

05.06.2023 - 05.06.2024



## Aylara Göre Değişim

	Ocak	Şubat	Mart	Nisan	Mayıs	Haziran	Temmuz	Ağustos	Eylül	Ekim	Kasım	Aralık
3Y-Ort.	%12.35	%-6.51	%1.68	%-1.92	%7.02	%-5.73	%13.35	%5.63	%-1.32	%7.13	%24.68	%-12.38
2024	%25.21	%23.86	%-16.75	%12.60	%-8.18	%-7.34	-	-	-	-	-	-
2023	%-20.17	%-21.01	%0.79	%-2.99	%-0.67	%7.69	%36.84	%8.15	%0.00	%-13.21	%41.76	%-27.67
2022	%9.69	%-9.51	%14.15	%-2.87	%27.42	%-12.60	%1.65	%5.02	%6.47	%26.02	%26.42	%0.33
2021	%47.53	%10.98	%-9.89	%0.10	%-5.69	%-12.27	%1.56	%3.72	%-10.43	%8.59	%5.86	%-9.80

## Dönemsel Getiri Analizi

Hatay Tekstil günü %0.46 değişimle 13.00 seviyesinden tamamladı. Şirketin Haziran ayı performansına bakıldığında bir önceki aya göre %15.97 değer kaybettiği görülmektedir. Bir önceki yılın Haziran ayında şirketin %7.69 değer kazandığı görülmektedir. Şirketin 3 yıllık Haziran ayı ortalaması %5.73 seviyesindeyken aybaşıdan bu yana getirisi %7.34 seviyesinde bulunuyor. 3 yıllık ortalamaya bakarak, şirketin performansında Haziran ayının sonuna kadar olumsuz, önümüzdeki Temmuz ayında da olumlu seyir görülebilir.

## Aylık Bazda Yabancı İşlemleri

	Ocak	Şubat	Mart	Nisan	Mayıs	Haziran	Temmuz	Ağustos	Eylül	Ekim	Kasım	Aralık
3Y-Ort.	-0.84	-0.04	-0.03	0.23	-0.01	1.15	-1.50	-0.37	-0.72	4.61	3.10	-11.31
2024	9.88	-3.87	-7.68	15.29	0.00	0.00	0.00	0.00	0.00	0.00	0.00	0.00
2023	0.17	0.31	-0.78	-0.36	1.01	2.98	-6.32	1.19	-2.11	5.36	5.75	-12.42
2022	-1.84	-1.29	2.19	1.03	-0.93	0.35	2.02	-2.41	-0.54	7.92	0.83	-19.93
2021	-0.84	0.86	-1.50	0.00	-0.11	0.13	-0.21	0.12	0.48	0.54	2.72	-1.59

## Yabancı Payların Halka Açık Piyasa Değerine Oranı

	Ocak	Şubat	Mart	Nisan	Mayıs	Haziran	Temmuz	Ağustos	Eylül	Ekim	Kasım	Aralık
3Y-Ort.	%-0.43	%-0.07	%0.04	%0.13	%0.00	%0.46	%-0.32	%-0.22	%-0.16	%1.47	%0.93	%-3.18
2024	%2.29	%-0.73	%-1.73	%3.05	%0.00	%0.00	%0.00	%0.00	%0.00	%0.00	%0.00	%0.00
2023	%0.05	%0.12	%-0.31	%-0.15	%0.42	%1.14	%-1.77	%0.31	%-0.55	%1.60	%1.21	%-3.61
2022	%-0.94	%-0.73	%1.09	%0.53	%-0.37	%0.16	%0.91	%-1.04	%-0.22	%2.53	%0.21	%-5.03
2021	%-0.42	%0.38	%-0.67	%0.00	%-0.05	%0.07	%-0.11	%0.06	%0.28	%0.29	%1.38	%-0.89

## Dönemsel Yabancı Yatırımcı Analizi

Geçtiğimiz Nisan ayında yabancı yatırımcılar 15.29 Milyon TL net alım gerçekleştirdi. İçinde bulunduğumuz Haziran ayının son 3 yıllık yabancı işlemleri ortalamasına bakıldığında -6.01 Bin TL seviyesinde ve satım yönlü olduğu gözlemleniyor. Şirketin halka açık piyasa değerinin yabancı oranına bakıldığında, yabancı paylarındaki değişimin 3 yıllık ortalaması Nisan ayı için %0.09 düzeyinde olduğu görülmekte. Geçtiğimiz Nisan ayında yabancı paylarının, halka açık piyasa değeri üzerindeki payı %3.33 artış gösterdi.

## Aylara Göre Değişim (BIST 100 Göreceli)

	Ocak	Şubat	Mart	Nisan	Mayıs	Haziran	Temmuz	Ağustos	Eylül	Ekim	Kasım	Aralık
3Y-Ort.	%12.65	%-6.89	%1.47	%-3.33	%2.75	%-8.06	%0.80	%-5.81	%-1.69	%-0.89	%8.03	%-14.84
2024	%10.09	%14.47	%-16.28	%2.48	%-11.31	%-6.90	-	-	-	-	-	-
2023	%-11.62	%-24.95	%9.67	%1.11	%-6.14	%-8.62	%9.20	%-1.42	%-5.00	%-3.73	%34.01	%-23.03
2022	%1.72	%-6.86	%-0.52	%-10.75	%21.59	%-7.45	%-5.68	%-14.15	%6.18	%0.72	%1.05	%-9.35
2021	%47.85	%11.14	%-4.74	%-0.34	%-7.19	%-8.12	%-1.11	%-1.85	%-6.24	%0.34	%-10.97	%-12.13

## Dönemsel BIST Relatif Analizi

Şirket geçtiğimiz işlem gününü BIST 100 Endeksine göre %0.60 pozitif getiriyle tamamlamıştır. Son 3 yıllık Haziran ayı ortalamasına bakıldığında, şirketin BIST 100 endeksine göre %8.06 negatif getiriye sahip olduğu görülmekte. Haziran ayında ay başına göre %6.90 göreceli getiriye sahiptir.

## Sektörel Oranlar Sanayi

Kod	Kapanış	FK (Fiyat / Kazanç)	PD / DD	Firma Değeri / FAVÖK	Firma Değeri / Net Satış	Favök Marjı (%) (Çeyrek)
HATEK	13.00		0.72		1.61	-9.34
MNDRS	15.21	3.80	0.54	9.49	0.99	0.90
BLCYT	19.11	4.64	0.85	6.60	2.69	37.01
BRKO	9.02	5.22	2.59	11.68	37.79	
DIRIT	15.10	5.81	3.20	6.42	10.11	
ARSAN	16.68	6.63	0.82		6.09	-73.93

## Sektörel Analiz

Hatay Tekstil şirketinin PD/DD oranı 0.72 seviyesinde ve sektörün altındadır. Hissenin Favök Marjı ise sektör ortalamasının altındayken, geçen yılın aynı dönemine kıyasla düşüş gösteriyor.



Bugün alacağınız bir Hatay Tekstil hissesinin son 3 yıllık Haziran ayı getirilerinin ortalaması %5.73 olarak gerçekleşti. Aybaşıdan itibaren getirisi de %7.34 olarak gerçekleşti. Son 1 yıllık yabancı yatırımcı işlemleri alış ağırlıklı gerçekleşmekte.



## Hazırlayan : Yatırım Danışmanlığı ve Bireysel Portföy Yönetimi

Soru, görüş ve işlemlerinizi için müşteri temsilciniz ile iletişime geçebilirsiniz.

### Özel İşlem Merkezi

444 42 55

## ÇEKİNCE

Bu rapor genel yatırım tavsiyesi niteliğindedir.

“Yatırım Danışmanlığı” hizmeti; aracı kurumlar, portföy yönetim şirketleri, mevduat kabul etmeyen bankalar ile müşteri arasında imzalanacak Yatırım Danışmanlığı sözleşmesi çerçevesinde sunulmaktadır. Burada yer alan bilgi, yorum ve tavsiyeleri, kişilerin yerindelik testi ile belirlendiği risk seviyeleri dikkate alınarak, Halk Yatırım Yatırım Danışmanlığı ve Araştırma birimi nezdinde güvenilir olduğuna inanılan bilgi kaynaklarından yararlanılarak hazırlanmakta ve kişiye özel sunulmaktadır. Verilen bu tavsiyeler mali durumunuz ile risk ve getiri tercihlerinize uygun olmayabilir. Bu nedenle, risk yapınıza uygun olmayan şekilde sadece burada yer alan bilgilere dayanarak yatırım kararı verilmesi beklentilerinize uygun sonuçlar doğurmayabilir. Size özel olarak tahsis edilen Yatırım Danışmanınız ile irtibata geçmeniz ve mali durumunuz ve risk seviyelerinize uygun kararları birlikte almanız tavsiye edilir.

Veri ve grafikler güvenilirliğine inandığımız güvenilir kaynaklardan derlenmiş olup, yapılan yorumlar sadece HALK YATIRIM MENKUL DEĞERLER A.Ş. Yatırım Danışmanlığı'nın beklentilerini yansıtmaktadır. Bu bilgiler ışığında yapılan ve yapılacak olan ileriye dönük yatırımların sonuçlarından Şirketimiz hiçbir şekilde sorumlu tutulamaz. Ayrıca, Halk Yatırım Menkul Değerler A.Ş.'nin yazılı izni olmadıkça içeriği kısmen ya da tamamen üçüncü kişilerce hiç bir şekil ve ortamda yayınlanamaz, iktisap edilemez, alıntı yapılamaz, kullanılamaz. İleti, gönderilen kişiye özel ve münhasırdır. İlave olarak, bu raporun gönderildiği ve yukarıdaki açıklamalarımız doğrultusunda kullanıldığı ülkelerdeki yasal düzenlemelerden kaynaklı tüm talep ve dava haklarımız saklıdır.

Uyarı Notu: Bu e-posta'nın içerdiği bilgiler (ekleri dahil olmak üzere) gizlidir. Onayımız olmaksızın üçüncü kişilere açıklanamaz. Bu mesajın gönderilmek istendiği kişi değilseniz, lütfen mesajı sisteminizden derhal siliniz. Halk Yatırım Menkul Değerler A.Ş. bu mesajın içerdiği bilgilerin doğruluğu veya eksiksiz olduğu konusunda bir garanti vermemektedir. Bu nedenle bilgilerin ne şekilde olursa olsun, içeriğinden, iletilmesinden, alınmasından, saklanmasından sorumlu değildir. Bu mesajın içeriği yazarına ait olup, Halk Yatırım Menkul Değerler A.Ş.'nin görüşlerini içermeyebilir.