

Şirkete ilişkin notlarımızı aşağıda görebilirsiniz:

- Alves Kablo, 4Ç23 mali sonuçlarında, %45 artışla 42.64 milyon TL net kâr açıkladı.
- Şirketin net satış gelirleri geçen yılın aynı dönemine göre %32 büyüme göstererek 1.34 milyar TL oldu. FAVÖK ise yıllık bazda %71 artış kaydederek 175.96 milyon TL'ye ulaştı.
- Şirketin döviz açık pozisyonu 50.72 milyon TL seviyesindeyken finansman gelirleri 90.47 bin TL seviyelerinde bulunmaktadır.
- MACD, hareketli ortalamasının altında olması sebebiyle **satış** pozisyonunu koruyor. MACD son günlerde belirleyici bir sinyal vermedi.

MİLYON TL	Not	2023/12	2022/12	Değişim %
Net Satışlar	1	3,035.67	1,550.44	96
Brüt EFK	1	429.71	194.61	121
FAVÖK	1	364.68	143.07	155
Net Kâr	1	203.42	47.60	327

Not: "1: Son beş yılın en iyisi, 5: Son beş yılın en kötüsü"

ORANLAR	Not	2023/12	2022/12
Brüt Esas Faaliyet Kar Marjı (%)	1	14.16	12.55
Favök Marjı	1	12.01	9.23
Net Kar Marjı	1	6.70	3.07
Net Satışlar Büyüme (%)	1	95.79	266.24
FAVÖK Büyüme (%)	1	154.89	395.24
Net Kar Büyüme (%)	1	327.36	194.91
Temettü Verimi (%)	-	-	-

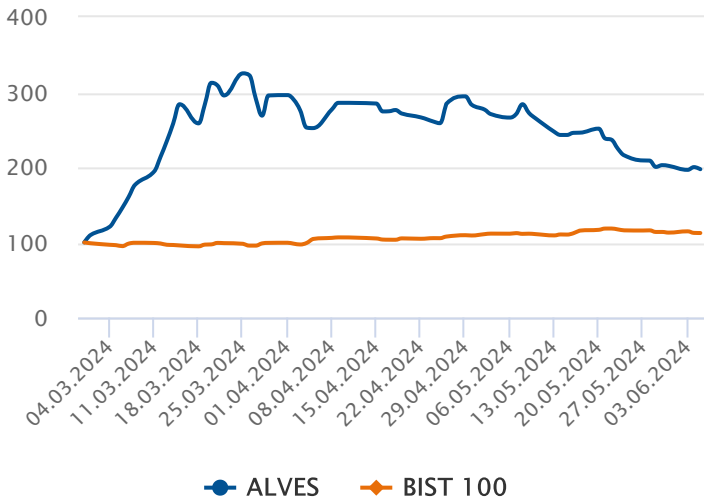
Not 1: "1: Son beş yılın en iyisi, 5: Son beş yılın en kötüsü"

Not 2: "Tablo başlıklarında "Ç" bulunan sütunlar sadece çeyrek (üç aylık) verileri, diğer sütunlar ise kümülatif verileri göstermektedir."

CARİ DEĞERLER	2023/12	2022/12
Piyasa Değeri	6,758.40	0.00
Net Borç	764.38	416.26
F/K (Fiyat Kazanç)	33.22	-
Piyasa Değeri/Defter Değeri	10.38	-
Firma Değeri/FAVÖK	-	-
Hisse Başına Kâr	1.27	0.30
Özsermaye Kârlılığı (%)	38.67	24.33

PERFORMANS GÖSTERGELERİ	NOMİNAL (%)	BİST 100 GÖR. (%)
Haftalık	-1.54	-0.32
Aylık	-27.11	-27.63
3 Aylık	48.63	27.23
6 Aylık	-	-
Yıllık	-	-

#### Endekse Görece Performans Grafiği



#### Net Satışları ve Kârı Arttı

Şirketin 4Ç23 gelir tablosunda net satışları %32 oranında artarak 1.34 milyar TL olarak gerçekleşti. Satışlardaki artış ile birlikte net kâr %45 artarak 42.64 milyon TL'ye yükseldi. Şirketin net borcu geçtiğimiz yılın aynı dönemine göre %84 artarak 764.38 milyon TL seviyesine yükseldi.

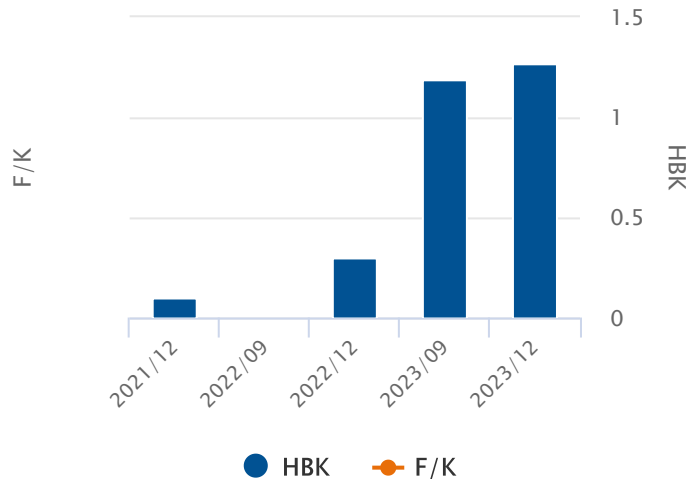
#### Oran Analizleri Pozitif

Şirketin 4Ç23 döneminde FAVÖK rakamları %71 artış göstererek 175.96 milyon TL seviyesine yükselirken, FAVÖK Marjı %13.10 seviyesine yükseldi. Faaliyet giderleri %10 artış gösterirken, finansal giderler 73.83 milyon TL olarak hesaplanmıştır. F/K değeri 33.22 ile sektörün üzerindeki ve PD/DD oranı ise 10.38 seviyesi ile sektörün altında fiyatlanıyor.

#### Endekse Görece Pozitif Performans

BIST 100 Endeksi hissenin halka arzından bu yana %13 değer kazanırken, ALVES ise %98 değer kazandı. Halka arzından bu yana en düşük 21.38 seviyesini gören hisse, en yüksek 75.20 seviyesini gördü.

#### Hisse Başına Kar Grafiği



### 5 ve 20 Gün Hareketli Ortalama

En son 19 gün önce 5 günlük hareketli ortalama, 20 günlük hareketli ortalamasını aşağı yönde keserek olası bir **sat** sinyali verdi. 5 günlük hareketli ortalama, 20 günlük hareketli ortalamasının altında seyrettiği için **satış** pozisyonunu koruyor.

### Commodity Channel Index (CCI)

CCI, aşırı alım ya da satım bölgesinde değil. En son 3 gün önce -100 seviyesini yukarı yönde keserek olası bir **alım** sinyali verdi.

### Momentum

Momentum, aşırı satım bölgesinde bulunuyor. En son 18 gün önce yeniden aşırı satım bölgesine girmesi **düşüşün** bir süre daha devam edebileceği şeklinde değerlendirilebilir.

### Relative Strength Index (RSI)

RSI, aşırı alım ya da satım bölgesinde değil. En son 2 gün önce 30 seviyesini yukarı yönde keserek olası bir **alım** sinyali verdi.

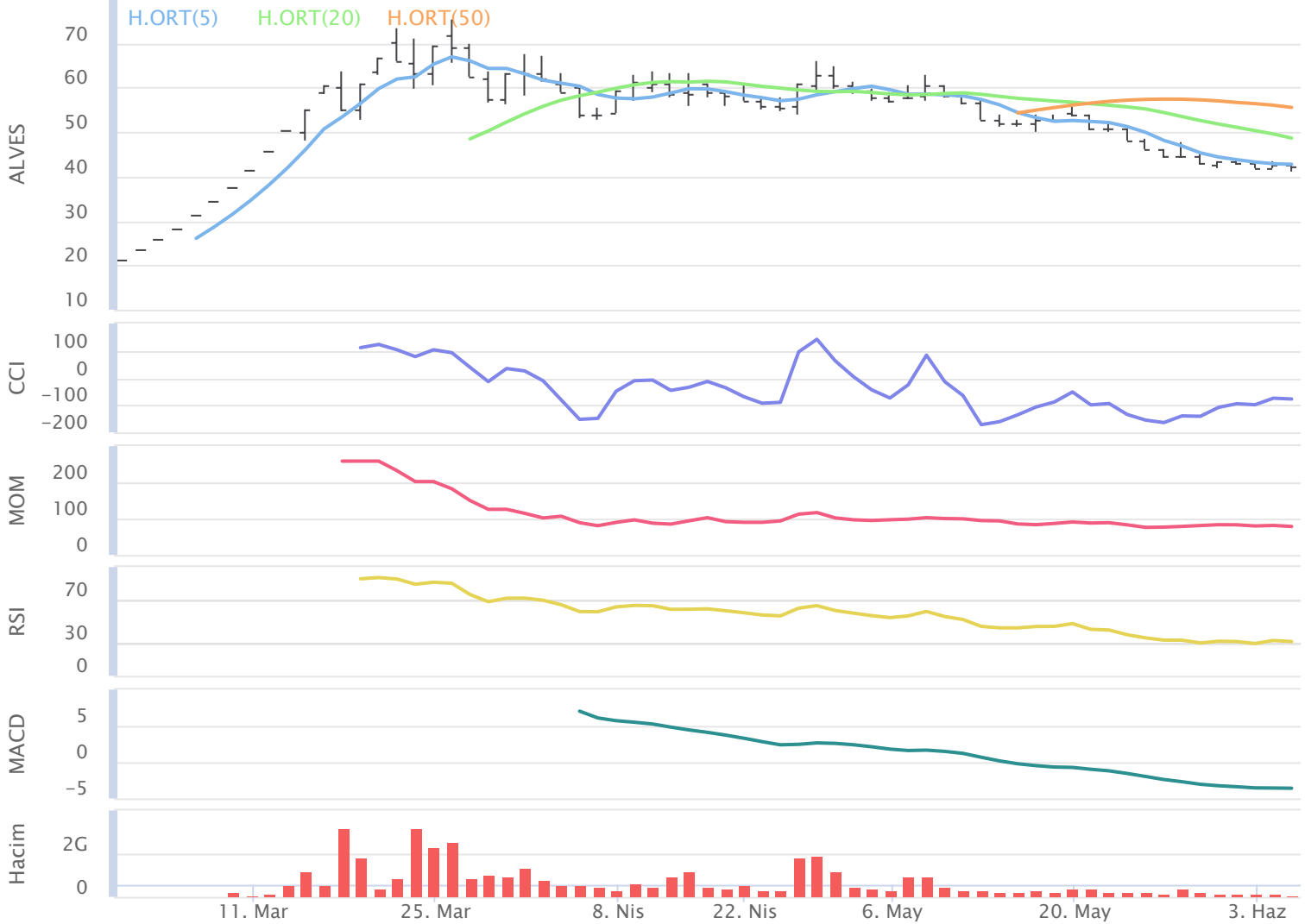
### MACD

MACD, hareketli ortalamasının altında olması sebebiyle **satış** pozisyonunu koruyor. MACD son günlerde belirleyici bir sinyal vermedi.

### Stokastik

Stokastik, aşırı alım ya da satım bölgesinde değil. Stokastik, 20 seviyesini yukarı yönde keserek olası bir **alım** sinyali verdi.

29.02.2024 - 05.06.2024



## Aylara Göre Değişim

	Ocak	Şubat	Mart	Nisan	Mayıs	Haziran	Temmuz	Ağustos	Eylül	Ekim	Kasım	Aralık
3Y-Ort.	-	-	-	-	-	-	-	-	-	-	-	-
2024	-		%195.84	%-4.19	%-28.71	%-2.22	-	-	-	-	-	-
2023	-	-	-	-	-	-	-	-	-	-	-	-
2022	-	-	-	-	-	-	-	-	-	-	-	-
2021	-	-	-	-	-	-	-	-	-	-	-	-

## Dönemsel Getiri Analizi

Alves Kablo günü %-1.40 değişimle 42.24 seviyesinden tamamladı. Şirketin Haziran ayı performansına bakıldığında bir önceki aya göre %-27.11 değer kaybettiği görülmektedir.

## Aylık Bazda Yabancı İşlemleri

	Ocak	Şubat	Mart	Nisan	Mayıs	Haziran	Temmuz	Ağustos	Eylül	Ekim	Kasım	Aralık
3Y-Ort.	-	-	-	-	-	-	-	-	-	-	-	-
2024	-	0.00	83.63	-45.50	0.00	0.00	0.00	0.00	0.00	0.00	0.00	0.00
2023	-	-	-	-	-	-	-	-	-	-	-	-
2022	-	-	-	-	-	-	-	-	-	-	-	-
2021	-	-	-	-	-	-	-	-	-	-	-	-

## Yabancı Payların Halka Açık Piyasa Değerine Oranı

	Ocak	Şubat	Mart	Nisan	Mayıs	Haziran	Temmuz	Ağustos	Eylül	Ekim	Kasım	Aralık
3Y-Ort.	-	-	-	-	-	-	-	-	-	-	-	-
2024	-	%0.00	%3.31	%-1.88	%0.00	%0.00	%0.00	%0.00	%0.00	%0.00	%0.00	%0.00
2023	-	-	-	-	-	-	-	-	-	-	-	-
2022	-	-	-	-	-	-	-	-	-	-	-	-
2021	-	-	-	-	-	-	-	-	-	-	-	-

## Dönemsel Yabancı Yatırımcı Analizi

Geçtiğimiz Nisan ayında yabancı yatırımcılar -45.50 Milyon TL net satım gerçekleştirdi. Geçtiğimiz Nisan ayında yabancı paylarının, halka açık piyasa değeri üzerindeki payı %-2.63 azalış gösterdi.

## Aylara Göre Değişim (BIST 100 Göreceli)

	Ocak	Şubat	Mart	Nisan	Mayıs	Haziran	Temmuz	Ağustos	Eylül	Ekim	Kasım	Aralık
3Y-Ort.	-	-	-	-	-	-	-	-	-	-	-	-
2024	-		%197.50	%-12.81	%-31.14	%-1.75	-	-	-	-	-	-
2023	-	-	-	-	-	-	-	-	-	-	-	-
2022	-	-	-	-	-	-	-	-	-	-	-	-
2021	-	-	-	-	-	-	-	-	-	-	-	-

## Dönemsel BIST Relatif Analizi

Şirket geçtiğimiz işlem gününü BIST 100 Endeksine göre %-1.27 negatif getiriyle tamamlamıştır. Haziran ayında ay başına göre %-1.75 göreceli getiriye sahiptir.

## Sektörel Oranlar Sanayi

Kod	Kapanış	FK (Fiyat Kazanç)	PD / DD	Firma Değeri / FAVÖK	Firma Değeri / Net Satış	Favök Marjı (%) (Çeyrek)
ALVES	42.24	33.22	10.38	20.63	2.48	13.10
ASTOR	99.95	19.76	6.80	14.64	4.94	35.69
EUPWR	112.20	32.25	4.17	15.18	3.47	23.92
SAYAS	66.90	42.87	9.29	26.88	5.50	15.90
EKOS	37.00	69.02	5.43	44.64	8.50	17.39

## Sektörel Analiz

Alves Kablo şirketinin F/K oranı 33.22 seviyesinde ve 23.38 olan Sektörel F/K oranının üzerindedir. Bununla birlikte PD/DD oranı 10.38 seviyesinde ve sektörün üstündedir. FD/FAVÖK oranı sektörün üzerinde olan şirketin FD/Satışlar oranı da sektörün altında bulunmaktadır. Hissenin Favök Marjı ise sektör ortalamasının üzerindeyken, geçen yılın aynı dönemine kıyasla yükseliş gösteriyor.

Son 1 yıllık yabancı yatırımcı işlemleri satış ağırlıklı gerçekleşmekte.

## Hazırlayan : Yatırım Danışmanlığı ve Bireysel Portföy Yönetimi

Soru, görüş ve işlemlerinizi için müşteri temsilciniz ile iletişime geçebilirsiniz.

### Özel İşlem Merkezi

444 42 55

## ÇEKİNCE

Bu rapor genel yatırım tavsiyesi niteliğindedir.

“Yatırım Danışmanlığı” hizmeti; aracı kurumlar, portföy yönetim şirketleri, mevduat kabul etmeyen bankalar ile müşteri arasında imzalanacak Yatırım Danışmanlığı sözleşmesi çerçevesinde sunulmaktadır. Burada yer alan bilgi, yorum ve tavsiyeleri, kişilerin yerindelik testi ile belirlendiği risk seviyeleri dikkate alınarak, Halk Yatırım Yatırım Danışmanlığı ve Araştırma birimi nezdinde güvenilir olduğuna inanılan bilgi kaynaklarından yararlanılarak hazırlanmakta ve kişiye özel sunulmaktadır. Verilen bu tavsiyeler mali durumunuz ile risk ve getiri tercihlerinize uygun olmayabilir. Bu nedenle, risk yapınıza uygun olmayan şekilde sadece burada yer alan bilgilere dayanarak yatırım kararı verilmesi beklentilerinize uygun sonuçlar doğurmayabilir. Size özel olarak tahsis edilen Yatırım Danışmanınız ile irtibata geçmeniz ve mali durumunuz ve risk seviyelerinize uygun kararları birlikte almanız tavsiye edilir.

Veri ve grafikler güvenilirliğine inandığımız güvenilir kaynaklardan derlenmiş olup, yapılan yorumlar sadece HALK YATIRIM MENKUL DEĞERLER A.Ş. Yatırım Danışmanlığı'nın beklentilerini yansıtmaktadır. Bu bilgiler ışığında yapılan ve yapılacak olan ileriye dönük yatırımların sonuçlarından Şirketimiz hiçbir şekilde sorumlu tutulamaz. Ayrıca, Halk Yatırım Menkul Değerler A.Ş.'nin yazılı izni olmadıkça içeriği kısmen ya da tamamen üçüncü kişilerce hiç bir şekil ve ortamda yayınlanamaz, iktisap edilemez, alıntı yapılamaz, kullanılamaz. İleti, gönderilen kişiye özel ve münhasırdır. İlave olarak, bu raporun gönderildiği ve yukarıdaki açıklamalarımız doğrultusunda kullanıldığı ülkelerdeki yasal düzenlemelerden kaynaklı tüm talep ve dava haklarımız saklıdır.

Uyarı Notu: Bu e-posta'nın içerdiği bilgiler (ekleri dahil olmak üzere) gizlidir. Onayımız olmaksızın üçüncü kişilere açıklanamaz. Bu mesajın gönderilmek istendiği kişi değilseniz, lütfen mesajı sisteminizden derhal siliniz. Halk Yatırım Menkul Değerler A.Ş. bu mesajın içerdiği bilgilerin doğruluğu veya eksiksiz olduğu konusunda bir garanti vermemektedir. Bu nedenle bilgilerin ne şekilde olursa olsun, içeriğinden, iletilmesinden, alınmasından, saklanmasından sorumlu değildir. Bu mesajın içeriği yazarına ait olup, Halk Yatırım Menkul Değerler A.Ş.'nin görüşlerini içermeyebilir.



halkyatirim



halkyatirim



HalkYatirimMenkulDeğerler



Halk Yatırım Menkul Değerler A.Ş.