

Şirkete ilişkin notlarımızı aşağıda görebilirsiniz:

- Pasifik Eurasia Lojistik, 1Ç24 mali sonuçlarında, %12 azalışla 5.71 milyon TL net kâr açıkladı.
- Şirketin net satış gelirleri geçen yılın aynı dönemine göre %34 azalarak 160.02 milyon TL oldu. FAVÖK ise yıllık bazda %24 azalarak 23.19 milyon TL'ye geriledi.
- Şirketin döviz fazla pozisyonu 258.83 milyon TL seviyesindeyken finansman gelirleri 19.71 milyon TL seviyelerinde bulunmaktadır.
- MACD, hareketli ortalamasının altında olması sebebiyle **satış** pozisyonunu koruyor. En son 18 gün önce hareketli ortalamasını aşağı yönde keserek olası bir **sat** sinyali verdi.

MİLYON TL	Not	2024/03	2023/03	Değişim %
Net Satışlar	4	160.02	242.49	-34
Brüt EFK	2	40.77	41.93	-3
FAVÖK	3	23.19	30.54	-24
Net Kâr	5	5.71	6.51	-12

Not: "1: Son beş yılın en iyisi, 5: Son beş yılın en kötüsü"

ORANLAR	Not	2024/03	2023/03
Brüt Esas Faaliyet Kar Marjı (%)	2	25.48	17.29
Favök Marjı	2	14.49	12.59
Net Kar Marjı	4	3.57	2.68
Net Satışlar Büyüme (%)	4	-34.01	108.06
FAVÖK Büyüme (%)	4	-24.06	87.15
Net Kar Büyüme (%)	4	-12.28	-48.11
Temettü Verimi (%)	-	-	-

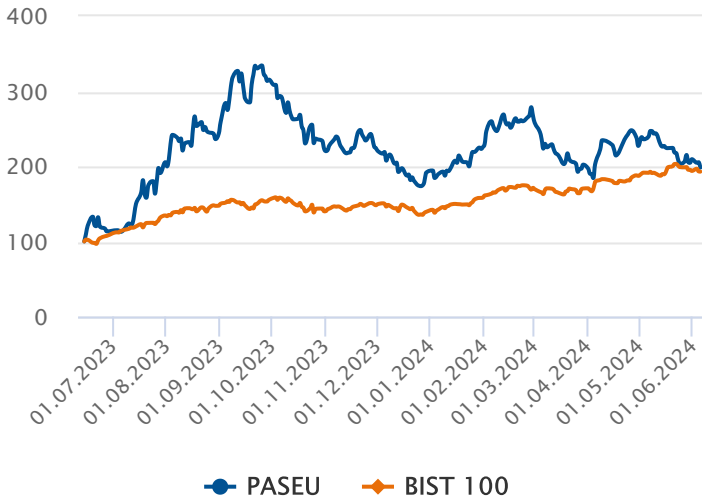
Not 1: "1: Son beş yılın en iyisi, 5: Son beş yılın en kötüsü"

Not 2: "Tablo başlıklarında "Ç" bulunan sütunlar sadece çeyrek (üç aylık) verileri, diğer sütunlar ise kümülatif verileri göstermektedir."

CARİ DEĞERLER	2024/03	2023/03
Piyasa Değeri	9,164.40	0.00
Net Borç	-166.38	41.18
F/K (Fiyat Kazanç)	39.01	-
Piyasa Değeri/Defter Değeri	7.17	-
Firma Değeri/FAVÖK	194.98	-
Hisse Başına Kâr	1.40	0.59
Özsermaye Kârlılığı (%)	0.79	3.83

PERFORMANS GÖSTERGELERİ	NOMİNAL (%)	BİST 100 GÖR. (%)
Haftalık	-3.45	-2.26
Aylık	-16.01	-16.61
3 Aylık	-16.14	-28.22
6 Aylık	-9.54	-29.58
Yıllık	-	-

Endekse Görece Performans Grafliği



Net Satışları ve Kârı Azaldı

Şirketin 1Ç24 gelir tablosunda net satışları %34 oranında azalarak 160.02 milyon TL olarak gerçekleşti. Satışlardaki gerilemeyle beraber net kâr %12 azalarak 5.71 milyon TL'ye geriledi. Şirketin net nakdi 166.38 milyon TL olarak gerçekleşti.

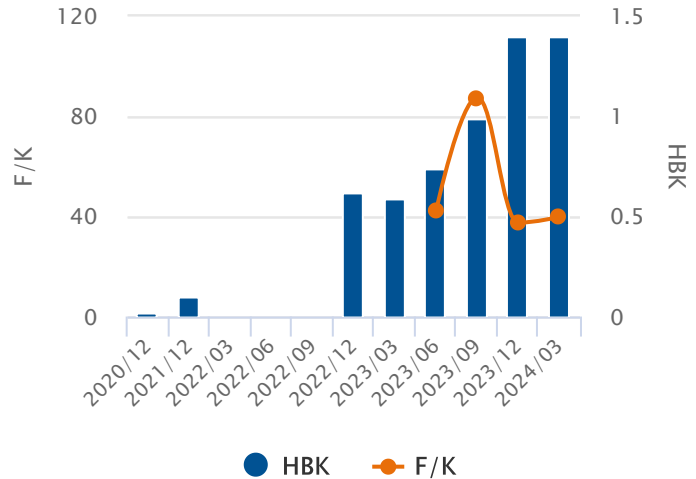
Oran Analizleri Negatif

Şirketin 1Ç24 döneminde FAVÖK rakamları %24 azalarak 23.19 milyon TL seviyesine gerilerken, FAVÖK Marjı %14.49 seviyesine yükseldi. Faaliyet giderleri %60 artış gösterirken, finansal giderler -11.21 milyon TL olarak hesaplanmıştır. F/K değeri 39.01 ile sektörün üzerindeyken ve PD/DD oranı ise 7.17 seviyesi ile sektörün altında fiyatlanıyor.

Endekse Görece Pozitif Performans

BIST 100 Endeksi hissenin halka arzından bu yana %93 değer kazanırken, PASEU ise %98 değer kazandı. Halka arzından bu yana en düşük 27.50 seviyesini gören hisse, en yüksek 96.40 seviyesini gördü.

Hisse Başına Kar Grafliği



5 ve 20 Gün Hareketli Ortalama

En son 16 gün önce 5 günlük hareketli ortalama, 20 günlük hareketli ortalamasını aşağı yönde keserek olası bir **sat** sinyali verdi. 5 günlük hareketli ortalama, 20 günlük hareketli ortalamasının altında seyrettiği için **satış** pozisyonunu koruyor.

Commodity Channel Index (CCI)

CCI, -100 seviyesinin altında ve aşırı satım bölgesinde bulunuyor. En son 1 gün önce yeniden aşırı satım bölgesine girerek **düşüşün** belki bir süre daha devam edebileceği yönünde işaretler veriyor.

Momentum

Momentum, aşırı satım bölgesinde bulunuyor. En son 13 gün önce yeniden aşırı satım bölgesine girmesi **düşüşün** bir süre daha devam edebileceği şeklinde değerlendirilebilir.

Relative Strength Index (RSI)

RSI, aşırı alım ya da satım bölgesinde değil. En son 65 gün önce 70 seviyesini aşağı yönde keserek olası bir **sat** sinyali verdi.

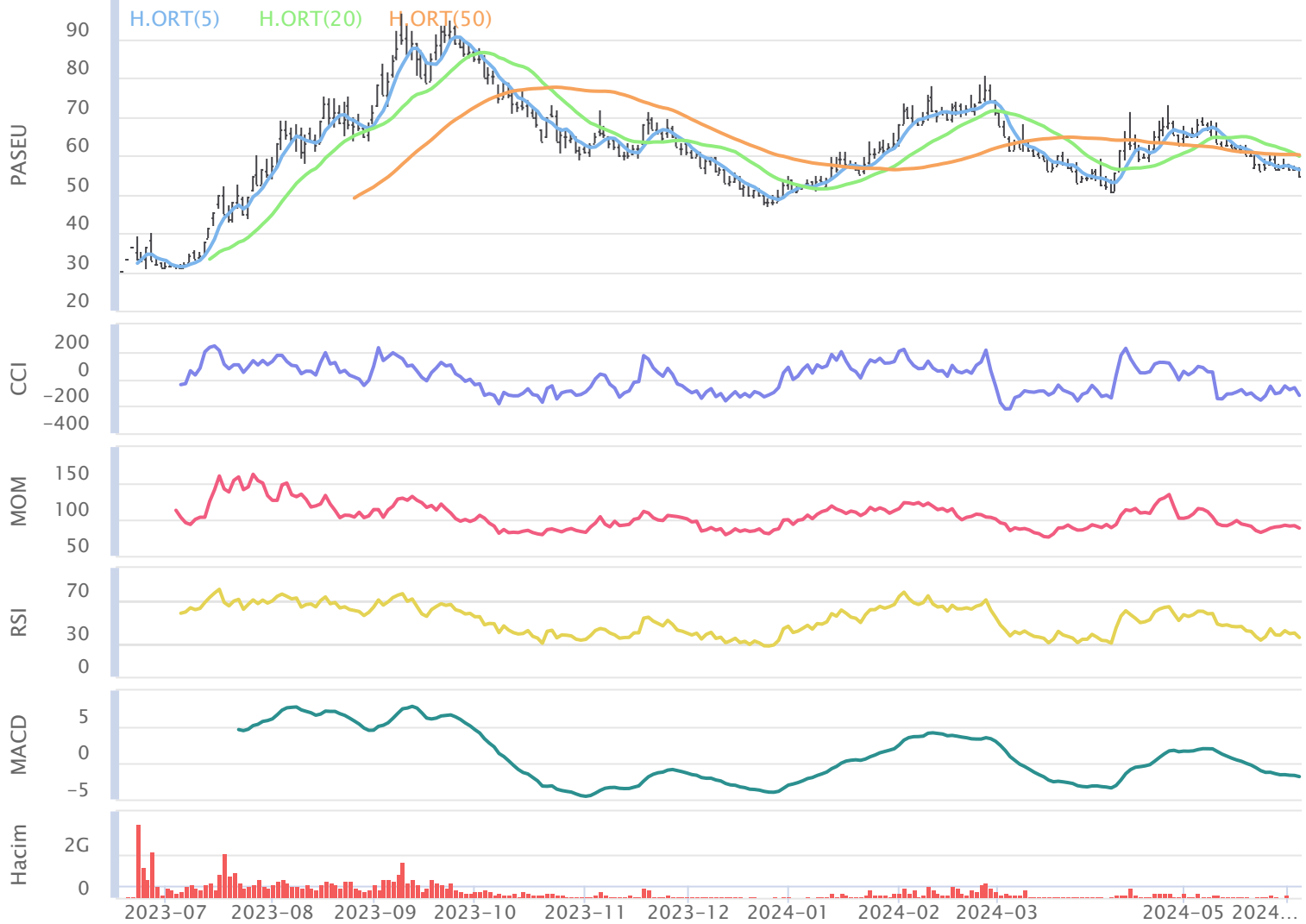
MACD

MACD, hareketli ortalamasının altında olması sebebiyle **satış** pozisyonunu koruyor. En son 18 gün önce hareketli ortalamasını aşağı yönde keserek olası bir **sat** sinyali verdi.

Stokastik

Stokastik, +20 seviyesinin altında ve aşırı satım bölgesinde bulunuyor. Hareketli ortalamasını aşağı yönde kesmiş olması, çok kesin olmasa da, kısa vadeli bir düşüş olasılığına işaret ediyor olabilir.

14.06.2023 - 05.06.2024



Aylara Göre Değişim

	Ocak	Şubat	Mart	Nisan	Mayıs	Haziran	Temmuz	Ağustos	Eylül	Ekim	Kasım	Aralık
3Y-Ort.	-	-	-	-	-	-	%81.25	%18.74	%29.26	%-29.21	%0.41	%-14.67
2024	%17.95	%18.52	%-24.39	%12.31	%-7.76	%-5.38	-	-	-	-	-	-
2023	-	-	-	-	-	-	%81.25	%18.74	%29.26	%-29.21	%0.41	%-14.67
2022	-	-	-	-	-	-	-	-	-	-	-	-
2021	-	-	-	-	-	-	-	-	-	-	-	-

Dönemsel Getiri Analizi

Pasifik Eurasia Lojistik günü % -3.54 değişimle 54.55 seviyesinden tamamladı. Şirketin Haziran ayı performansına bakıldığında bir önceki aya göre % -16.01 değer kaybettiği görülmektedir.

Aylık Bazda Yabancı İşlemleri

	Ocak	Şubat	Mart	Nisan	Mayıs	Haziran	Temmuz	Ağustos	Eylül	Ekim	Kasım	Aralık
3Y-Ort.	-	-	-	-	-	-33.26	89.76	-131.14	-9.98	65.03	-75.57	29.85
2024	-43.66	-1.23	25.82	-28.03	0.00	0.00	0.00	0.00	0.00	0.00	0.00	0.00
2023	-	-	-	-	-	-33.26	89.76	-131.14	-9.98	65.03	-75.57	29.85
2022	-	-	-	-	-	-	-	-	-	-	-	-
2021	-	-	-	-	-	-	-	-	-	-	-	-

Yabancı Payların Halka Açık Piyasa Değerine Oranı

	Ocak	Şubat	Mart	Nisan	Mayıs	Haziran	Temmuz	Ağustos	Eylül	Ekim	Kasım	Aralık
3Y-Ort.	-	-	-	-	-	%-3.17	%4.72	%-5.81	%-0.34	%3.15	%-3.65	%1.69
2024	%-2.09	%-0.05	%1.38	%-1.33	%0.00	%0.00	%0.00	%0.00	%0.00	%0.00	%0.00	%0.00
2023	-	-	-	-	-	%-3.17	%4.72	%-5.81	%-0.34	%3.15	%-3.65	%1.69
2022	-	-	-	-	-	-	-	-	-	-	-	-
2021	-	-	-	-	-	-	-	-	-	-	-	-

Dönemsel Yabancı Yatırımcı Analizi

Geçtiğimiz Nisan ayında yabancı yatırımcılar -28.03 Milyon TL net satım gerçekleştirdi. Geçtiğimiz Nisan ayında yabancı paylarının, halka açık piyasa değeri üzerindeki payı % -1.45 azalış gösterdi.

Aylara Göre Değişim (BIST 100 Göreceli)

	Ocak	Şubat	Mart	Nisan	Mayıs	Haziran	Temmuz	Ağustos	Eylül	Ekim	Kasım	Aralık
3Y-Ort.	-	-	-	-	-	-	%44.64	%8.23	%22.80	%-21.47	%-5.08	%-9.20
2024	%3.70	%9.53	%-23.96	%2.21	%-10.91	%-4.92	-	-	-	-	-	-
2023	-	-	-	-	-	-	%44.64	%8.23	%22.80	%-21.47	%-5.08	%-9.20
2022	-	-	-	-	-	-	-	-	-	-	-	-
2021	-	-	-	-	-	-	-	-	-	-	-	-

Dönemsel BIST Relatif Analizi

Şirket geçtiğimiz işlem gününü BIST 100 Endeksine göre % -3.41 negatif getiriyle tamamlamıştır. Haziran ayında ay başına göre % -4.92 göreceli getiriye sahiptir.

Sektörel Oranlar Sanayi

Kod	Kapanış	FK (Fiyat / Kazanç)	PD / DD	Firma Değeri / FAVÖK	Firma Değeri / Net Satış	Favök Marjı (%) (Çeyrek)
PASEU	54.55	39.01	7.17	191.06	14.34	14.49
THYAO	312.25	2.60	0.84	5.71	1.19	10.53
PGSUS	210.00	5.83	1.90	9.04	2.47	6.80
HRKET	81.00	9.00	2.33	16.79	6.73	-
TAVHL	246.70	10.25	1.79	11.01	3.31	25.36
GRSEL	142.30	13.39	4.64	14.71	3.23	-

Sektörel Analiz

Pasifik Eurasia Lojistik şirketinin F/K oranı 39.01 seviyesinde ve 5.38 olan Sektörel F/K oranının üzerindedir. Bununla birlikte PD/DD oranı 7.17 seviyesinde ve sektörün üstündedir. FD/FAVÖK oranı sektörün üzerinde olan şirketin FD/Satışlar oranı da sektörün üzerinde bulunmaktadır. Hissenin Favök Marjı ise sektör ortalamasının üzerindeyken, geçen yılın aynı dönemine kıyasla yükseliş gösteriyor.

Son 1 yıllık yabancı yatırımcı işlemleri satış ağırlıklı gerçekleşmekte.

Hazırlayan : Yatırım Danışmanlığı ve Bireysel Portföy Yönetimi

Soru, görüş ve işlemlerinizi için müşteri temsilciniz ile iletişime geçebilirsiniz.

Özel İşlem Merkezi

444 42 55

ÇEKİNCE

Bu rapor genel yatırım tavsiyesi niteliğindedir.

“Yatırım Danışmanlığı” hizmeti; aracı kurumlar, portföy yönetim şirketleri, mevduat kabul etmeyen bankalar ile müşteri arasında imzalanacak Yatırım Danışmanlığı sözleşmesi çerçevesinde sunulmaktadır. Burada yer alan bilgi, yorum ve tavsiyeleri, kişilerin yerindelik testi ile belirlendiği risk seviyeleri dikkate alınarak, Halk Yatırım Yatırım Danışmanlığı ve Araştırma birimi nezdinde güvenilir olduğuna inanılan bilgi kaynaklarından yararlanarak hazırlanmakta ve kişiye özel sunulmaktadır. Verilen bu tavsiyeler mali durumunuz ile risk ve getiri tercihlerinize uygun olmayabilir. Bu nedenle, risk yapınıza uygun olmayan şekilde sadece burada yer alan bilgilere dayanarak yatırım kararı verilmesi beklentilerinize uygun sonuçlar doğurmayabilir. Size özel olarak tahsis edilen Yatırım Danışmanınız ile irtibata geçmeniz ve mali durumunuz ve risk seviyelerinize uygun kararları birlikte almanız tavsiye edilir.

Veri ve grafikler güvenilirliğine inandığımız güvenilir kaynaklardan derlenmiş olup, yapılan yorumlar sadece HALK YATIRIM MENKUL DEĞERLER A.Ş. Yatırım Danışmanlığı'nın beklentilerini yansıtmaktadır. Bu bilgiler ışığında yapılan ve yapılacak olan ileriye dönük yatırımların sonuçlarından Şirketimiz hiçbir şekilde sorumlu tutulamaz. Ayrıca, Halk Yatırım Menkul Değerler A.Ş.'nin yazılı izni olmadıkça içeriği kısmen ya da tamamen üçüncü kişilerce hiç bir şekil ve ortamda yayınlanamaz, iktisap edilemez, alıntı yapılamaz, kullanılamaz. İleti, gönderilen kişiye özel ve münhasırdır. İlave olarak, bu raporun gönderildiği ve yukarıdaki açıklamalarımız doğrultusunda kullanıldığı ülkelerdeki yasal düzenlemelerden kaynaklı tüm talep ve dava haklarımız saklıdır.

Uyarı Notu: Bu e-posta'nın içerdiği bilgiler (ekleri dahil olmak üzere) gizlidir. Onayımız olmaksızın üçüncü kişilere açıklanamaz. Bu mesajın gönderilmek istendiği kişi değilseniz, lütfen mesajı sisteminizden derhal siliniz. Halk Yatırım Menkul Değerler A.Ş. bu mesajın içerdiği bilgilerin doğruluğu veya eksiksiz olduğu konusunda bir garanti vermemektedir. Bu nedenle bilgilerin ne şekilde olursa olsun, içeriğinden, iletilmesinden, alınmasından, saklanmasından sorumlu değildir. Bu mesajın içeriği yazarına ait olup, Halk Yatırım Menkul Değerler A.Ş.'nin görüşlerini içermeyebilir.