

# AKILLI GRAFİKLER ARAŞTIRMA



 **HALKYATIRIM**

[halkyatirim.com.tr](http://halkyatirim.com.tr) | 444 42 55



## Akıllı Grafikler #halkyatirim #BIST30 #akilligrafik

**ENDEKS NASIL PERFORMANS GÖSTERDİ?**

BIST 30 Endeksi son işlem gününde **%0.92 düşüş** ile **2,247** seviyesinden günü tamamladı. **Gün içi en düşük 2,205** seviyesini gören BIST 30 Endeksi, **en yüksek 2,267** seviyesini gördü.

**HİSSELER ENDEKSİ NASIL ETKİLEDİ?**

Son işlem gününde endeks genelinde azalışların çoğunlukta olduğunu izledik. **TCELL (9.73 puan)** ve **TTKOM (0.32 puan)** endekse en çok pozitif katkı sağlayan şirketler konumunda bulunurken, **EREGL (-4.52 puan)** ve **TUPRS (-3.8 puan)** endekse negatif katkı sağlayan şirketler oldu.

**YABANCI AKTİVİTESİ NASIL?**

BIST 30 hisselerinde **yabancı payı artış ve azalışların dengede** olduğunu görüyoruz. Toplam 30 hissenin **14** tanesinde yabancı payı artışı, **14** tanesinde yabancı payı azalışı görüldü. Yabancı payı günlük bazda en fazla artan hisseler **%2.60** ile **TKFEN** ve **%1.69** ile **KRDMD** olurken, en fazla azalan hisselerin ise **%4.50** ile **TTKOM** ve **%3.39** ile **SISE** olduğu göze çarpıyor.

**HACİM NE YÖNDE İLERLİYOR?**

BIST 30 Endeksi'nde **işlem hacminin son bir aylık ortalamasının altında** olduğunu görüyoruz. BIST 30 Endeksi'nde **9 hissenin** işlem hacmi son 1 aylık ortalamasının üzerine yükselirken, geriye kalan **21 hissenin** işlem hacmi son 1 aylık ortalamasına kıyasla ortalama **%20 azaldı**. Diğer yandan hacmi artış gösteren hisselerin **son işlem günündeki ortalama performansı % -0.76** seviyesindeyken, hacmi azalış gösteren hisselerin **son işlem günündeki ortalama performansı % -1.34** seviyesinde gerçekleşti.

**HİSSELERİN MOMENTUM TRENDİ NASIL?**

RSI göstergesini incelediğimizde BIST 30 Endeksi hisselerinin **14 tanesinin** yukarı yönlü trend bölgesi olan **50 ile 70 seviyesi aralığında** yer aldığını görüyoruz. Hisseler özelinde ise **TCELL** ve **SAHOL** hisselerinin en yüksek RSI göstergesine sahip olduğunu görüyoruz.

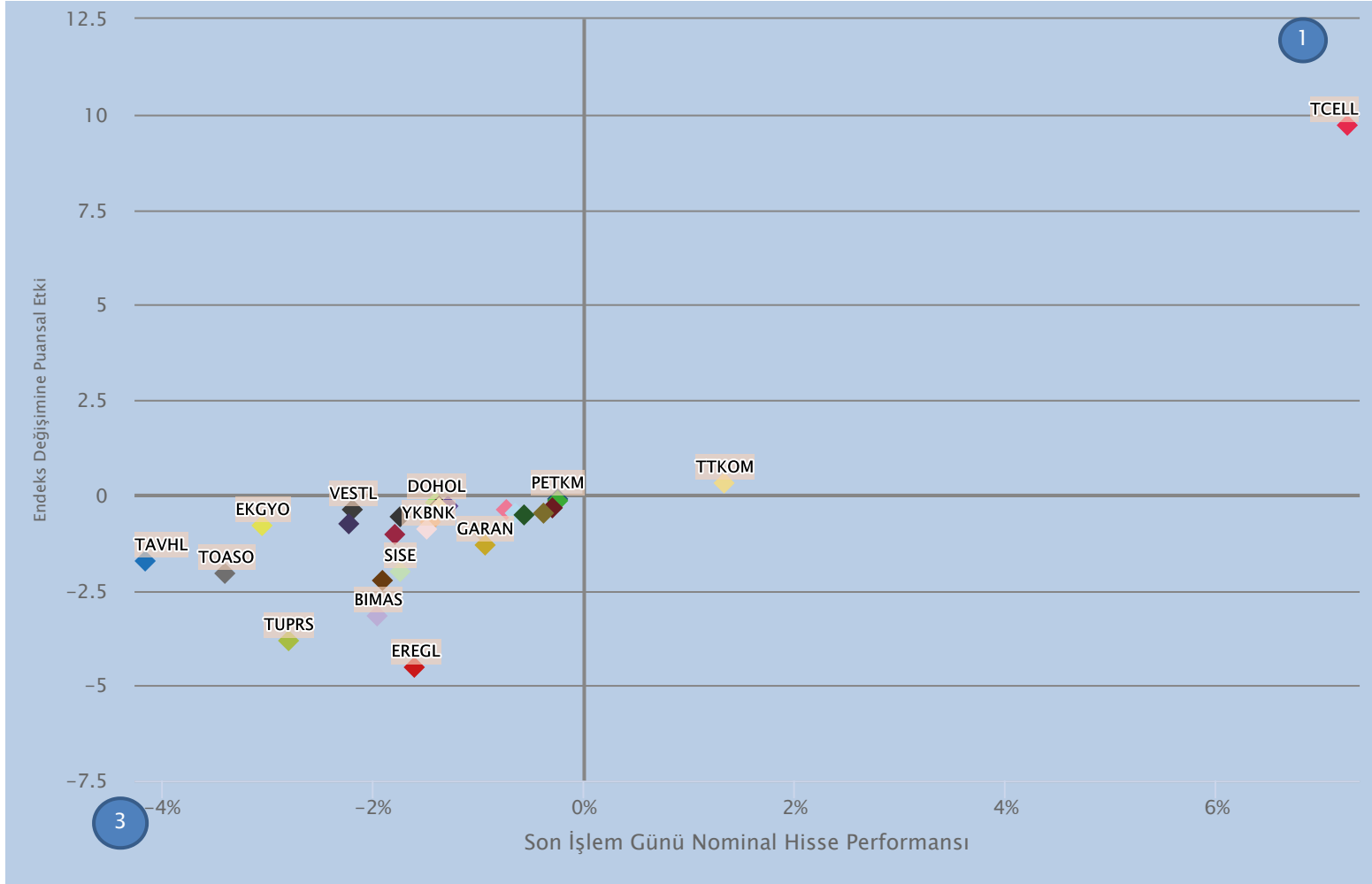
**DÜNDEN BUGÜNE ÖNE ÇIKANLAR**

Akıllı grafikleri incelediğimizde pozitif tarafta **EREGL, TUPRS** ve **TTKOM** dikkat çekiyor. Negatif tarafta ise **EKGYO, TAVHL** ve **TKFEN** ön plana çıkıyor.



Aşağıdaki grafikte, BIST 30 Endeksi hisselerinin son işlem günündeki değişimi ve söz konusu hisselerin BIST 30 Endeksi'ndeki günlük değişime puansal etkisi gösterilmektedir. BIST 30 Endeksi son işlem gününde **21 puan**, başka bir deyişle **%0.92 düşüş** ile **2,247** seviyesinden günü tamamladı. BIST 30 Endeksi gün içerisinde **minimum** olarak **2,205**, **maksimum** olarak da **2,267** seviyesini gördü. **TCELL** ve **TTKOM** en yüksek pozitif puansal katkı sağlayan şirketler olurken, **EREGL** ve **TUPRS** ise en yüksek negatif puansal katkıyı sağlayan şirketler oldu.

**Grafik 1: BIST 30 Endeksi Hisselerinin Son İşlem Günündeki Değişimi ve BIST 30 Endeksi'ndeki Günlük Değişime Puansal Etkisi**



**Not:** Grafikte noktaların yakınlığı nedeniyle gösterilmeyen paylar

◆ ISCTR ◆ KOZAA ◆ TKFEN ◆ PGSUS ◆ KCHOL ◆ ARCLK ◆ AKBNK ◆ ASELS ◆ SAHOL  
◆ KOZAL ◆ KRDM ◆ GUBRF ◆ FROTO ◆ SASA ◆ THYAO

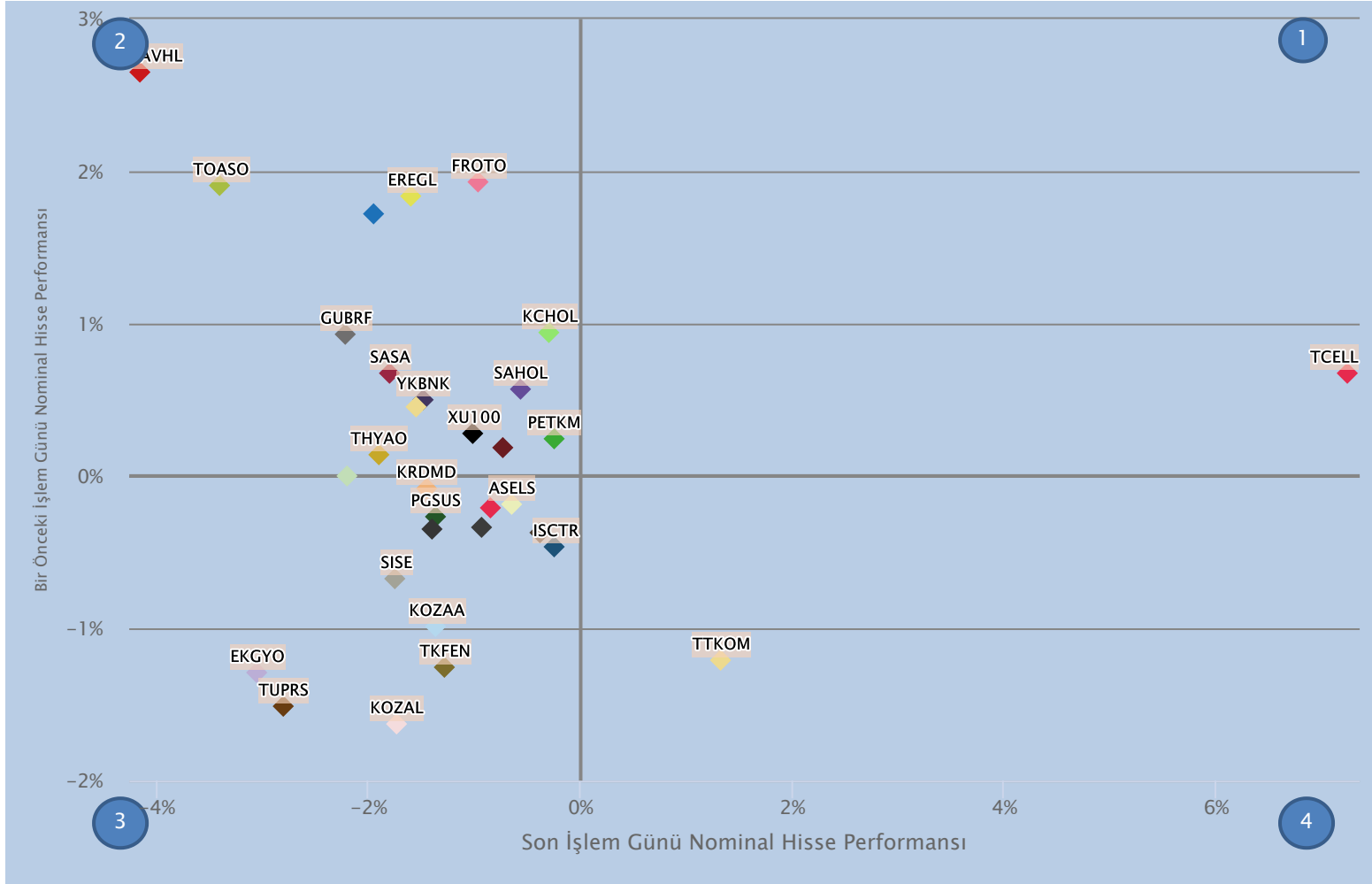
**Kaynak:** Fınnet

1. Bölge, son işlem gününde **pozitif performans** gösteren hisselerin BIST 30 Endeksi'ne sağladığı **pozitif puansal katkıyı**,
3. Bölge, son işlem gününde **negatif performans** gösteren hisselerin BIST 30 Endeksi'ne sağladığı **negatif puansal katkıyı ifade eder.**



Aşağıdaki grafikte, BIST 30 Endeksi hisselerinin son işlem günü ve bir önceki işlem günündeki nominal hisse performansları gösterilmektedir. Söz konusu grafikte görüldüğü üzere, hisselerin çoğunlukla **ikinci ve üçüncü bölgede** yer aldığını görüyoruz. **TCELL** iki gün ardı ardına yükselirken, **EKGYO** ve **TUPRS** gibi hisseler ise iki gün ardı ardına geriledi.

Grafik 2: BIST 30 Endeksi Hisselerinin Son İşlem Günü ve Bir Önceki Gün Nominal Performansları



Not: Grafikte noktaların yakınlığı nedeniyle gösterilmeyen paylar

◆ AKBNK ◆ ARCLK ◆ GARAN ◆ DOHOL ◆ BIMAS ◆ VESTL ◆ XBANK ◆ XUSIN

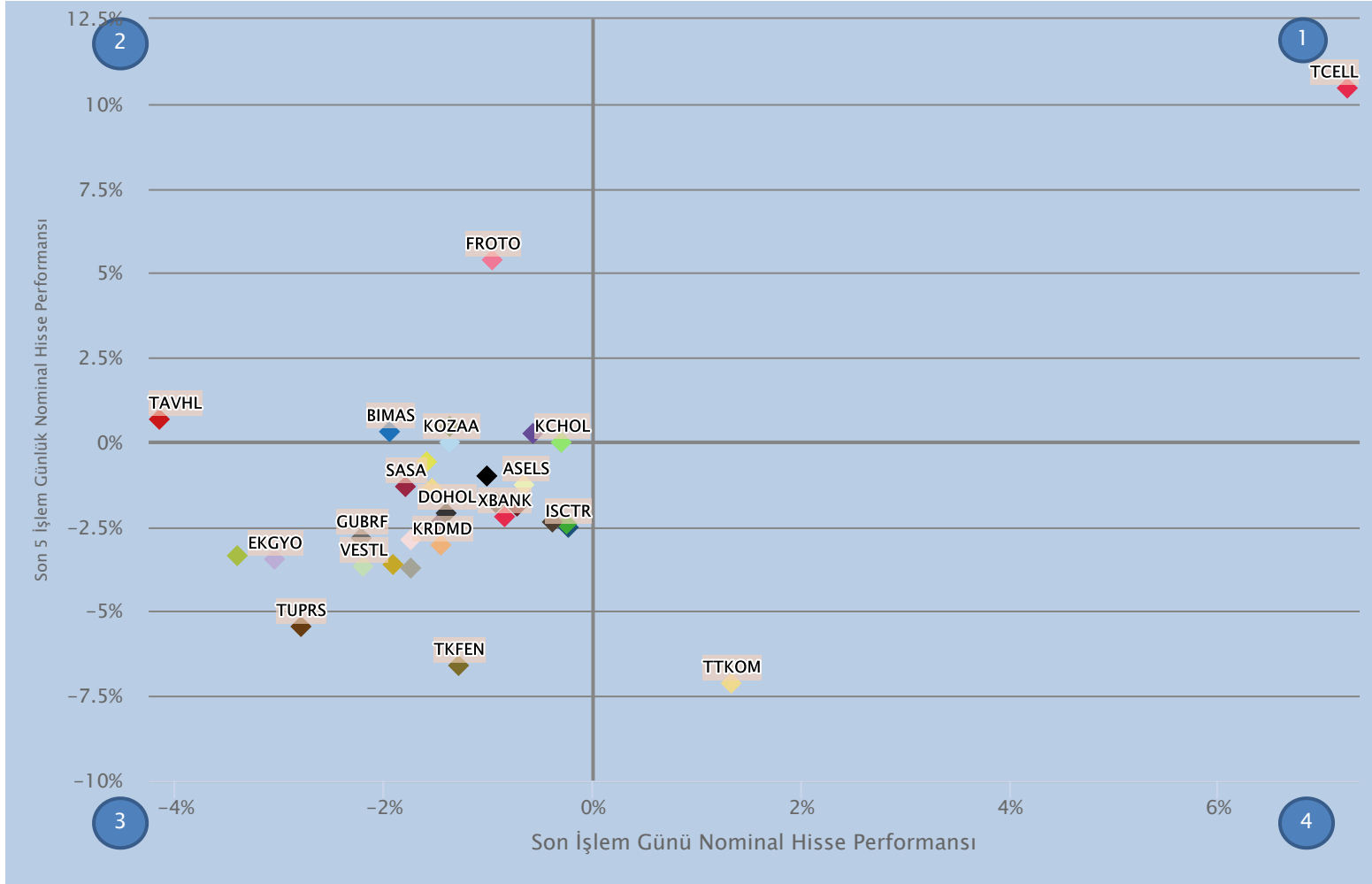
Kaynak: Finnet

1. Bölge, hissenin hem son işlem günü hem de bir önceki işlem gününde **yükseliş** kaydettiğini,
2. Bölge, hissenin bir önceki işlem gününde **yükseliş**, son işlem gününde ise **düşüş** kaydettiğini,
3. Bölge, hissenin hem son işlem günü hem de bir önceki işlem gününde **düşüş** kaydettiğini,
4. Bölge, hissenin bir önceki işlem gününde **düşüş**, son işlem gününde ise **yükseliş** kaydettiğini ifade eder



Aşağıdaki grafikte, BIST 30 Endeksi hisselerinin son işlem günü ve son bir haftalık nominal hisse performansları gösterilmektedir. Söz konusu grafikte görüldüğü üzere, hisselerin çoğunlukla **ikinci ve üçüncü bölgede** yer aldığını görüyoruz. **TCELL** hem son işlem günü hem de son bir haftalık dönemde yükseliş gösterirken, **TOASO** ve **EKGYO** gibi hisseler hem son işlem günü hem de son bir haftalık dönemde geriledi.

**Grafik 3: BIST 30 Endeksi Hisselerinin Son İşlem Günü ve Son 5 İşlem Günlük Nominal Performansları**



**Not:** Grafikte noktaların yakınlığı nedeniyle gösterilmeyen paylar

PETKM AKBNK SAHOL ARCLK GARAN PGSUS YKBNK EREGL KOZAL  
SISE THYAO TOASO XU100 XUSIN

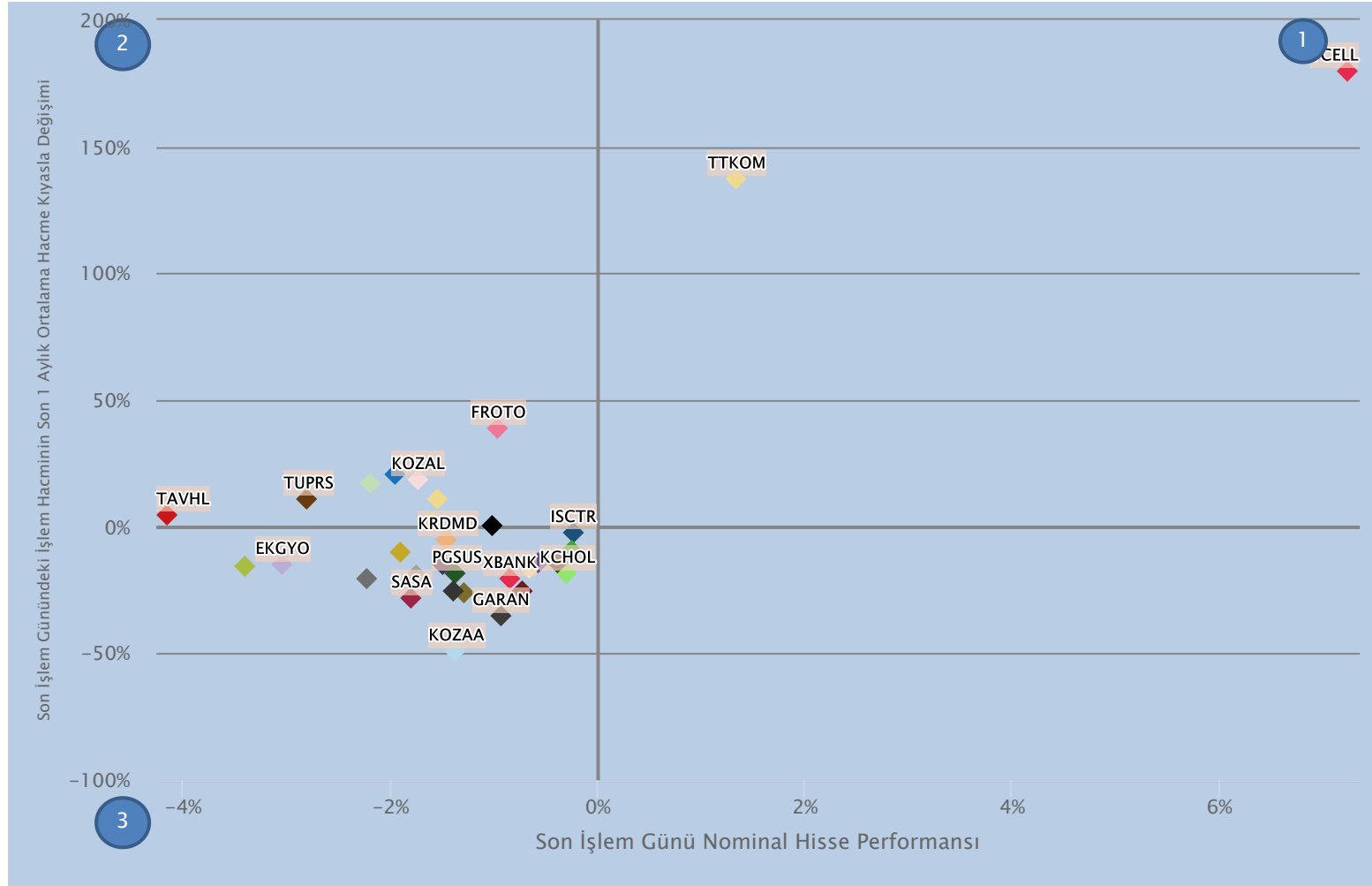
**Kaynak:** Fınnet

1. Bölge, hisselerin hem son işlem günü hem de son bir haftalık dönemde **yükseliş** kaydettiğini,
2. Bölge, hisselerin son işlem gününde **düşüş**, son bir haftalık dönemde ise **yükseliş** kaydettiğini,
3. Bölge, hisselerin hem son işlem günü hem de son bir haftalık dönemde **düşüş** kaydettiğini,
4. Bölge, hisselerin son işlem gününde **yükseliş**, son bir haftalık dönemde ise **düşüş** kaydettiğini ifade eder.



Aşağıdaki grafikte, BIST 30 Endeksi hisselerinin son işlem günündeki nominal hisse performansları ve işlem hacminin son 1 aylık ortalama işlem hacmine kıyasla değişimini gösterilmektedir. Söz konusu grafikte görüldüğü üzere, hisselerin çoğunlukla **ikinci ve üçüncü bölgede** yer aldığını görüyoruz. **TECELL** ve **TTKOM** gibi hisseler son işlem gününde yükseliş gösterirken, işlem hacimlerinde de son 1 aylık ortalama işlem hacmine kıyasla artış yaşanmıştır. **KOZAA** ve **GARAN** gibi hisseler ise son işlem gününde düşüş gösterirken işlem hacimlerinde de son 1 aylık ortalama işlem hacmine kıyasla azalış yaşanmıştır.

**Grafik 4: BIST 30 Endeksi Hisselerinin Son İşlem Günündeki Nominal Performansları ve Son İşlem Günündeki İşlem Hacminin Son 1 Aylık Ortalama İşlem Hacmine Kıyasla Değişimi**



**Not:** Grafikte noktaların yakınlığı nedeniyle gösterilmeyen paylar

PETKM	AKBNK	SAHOL	ASELS	ARCLK	TKFEN	DOHOL	YKBNK	EREGL
SISE	THYAO	BIMAS	VESTL	GUBRF	TOASO	XU100	XUSIN	

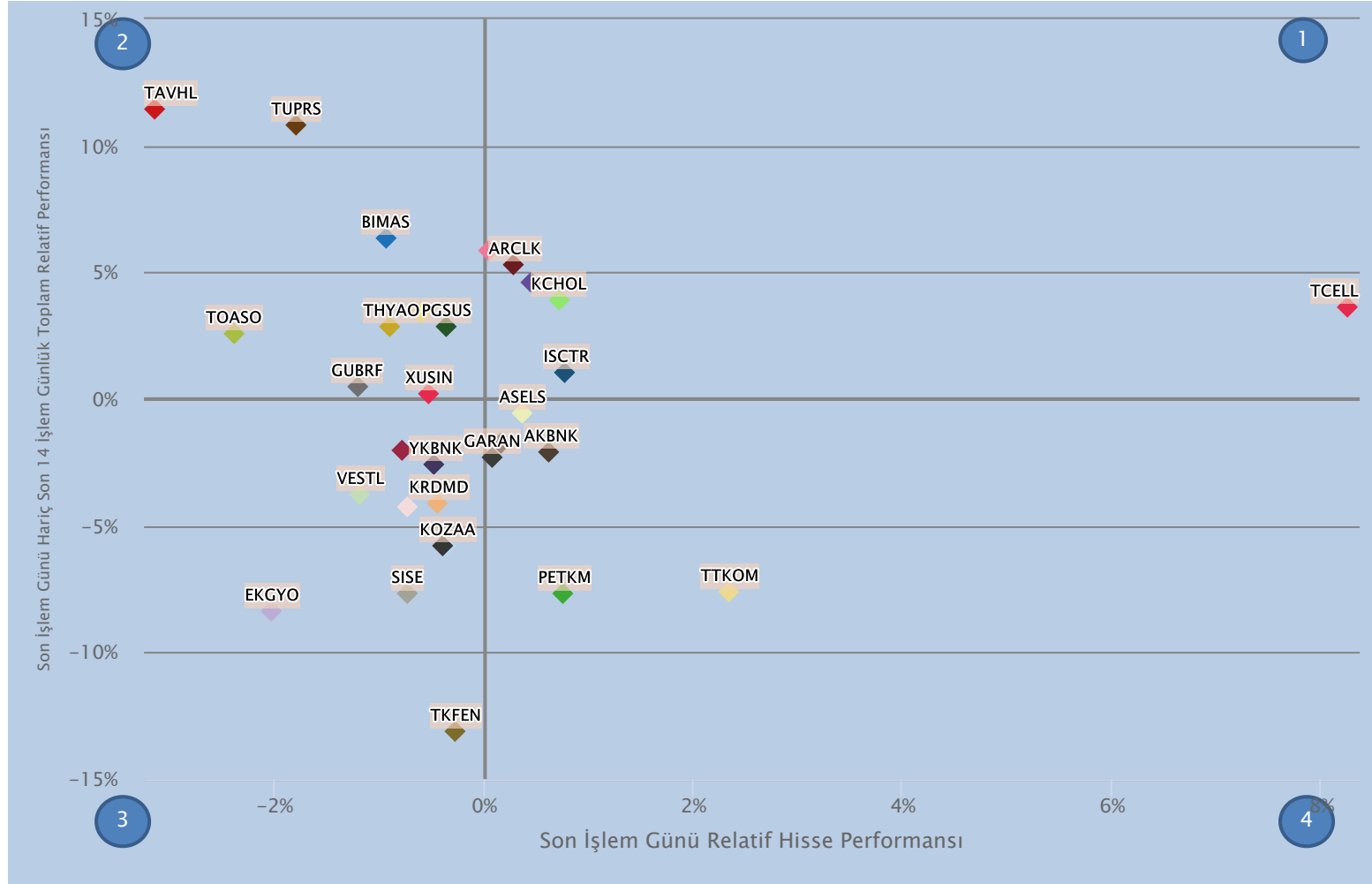
**Kaynak:** Fınnet

1. Bölge, hissenin son işlem gününde **yükseldiğini** ve işlem hacminin 1 aylık ortalamasına göre **artış** gösterdiğini,
2. Bölge, hissenin son işlem gününde **gerilediğini** ve işlem hacminin 1 aylık ortalamasına göre **artış** gösterdiğini,
3. Bölge, hissenin son işlem gününde **gerilediğini** ve işlem hacminin 1 aylık ortalamasına göre **azalış** gösterdiğini,
4. Bölge, hissenin son işlem gününde **yükseldiğini** ve işlem hacminin 1 aylık ortalamasına göre **azalış** gösterdiğini ifade eder.



Aşağıdaki grafikte, BIST 30 hisselerinin son işlem günündeki ve son işlem günü hariç son 14 günlük toplam relatif performansları gösterilmektedir. Söz konusu grafikte görüldüğü üzere, hisselerin çoğunlukla **ikinci ve üçüncü bölgede** yer aldığını görüyoruz. **TCELL** ve **ISCTR** gibi hisseler son işlem gününde pozitif relatif performans gösterirken, son gün hariç son 14 günlük zaman diliminde gösterdikleri relatif performans da pozitiftir. **TKFEN** ve **EKGYO** gibi hisseler son günde negatif relatif performans göstermelerinin yanı sıra son gün hariç son 14 günlük zaman diliminde BIST 100 Endeksi karşısında negatif ayrılmışlardır.

**Grafik 5: BIST 30 Endeksi Hisselerinin Son İşlem Günü ve Son İşlem Günü Hariç Son 14 Günlük Toplam Relatif Performansları**



**Not:** Grafikte noktaların yakınlığı nedeniyle gösterilmeyen paylar

◆ SAHOL ◆ FROTO ◆ DOHOL ◆ EREGL ◆ KOZAL ◆ SASA ◆ XBANK

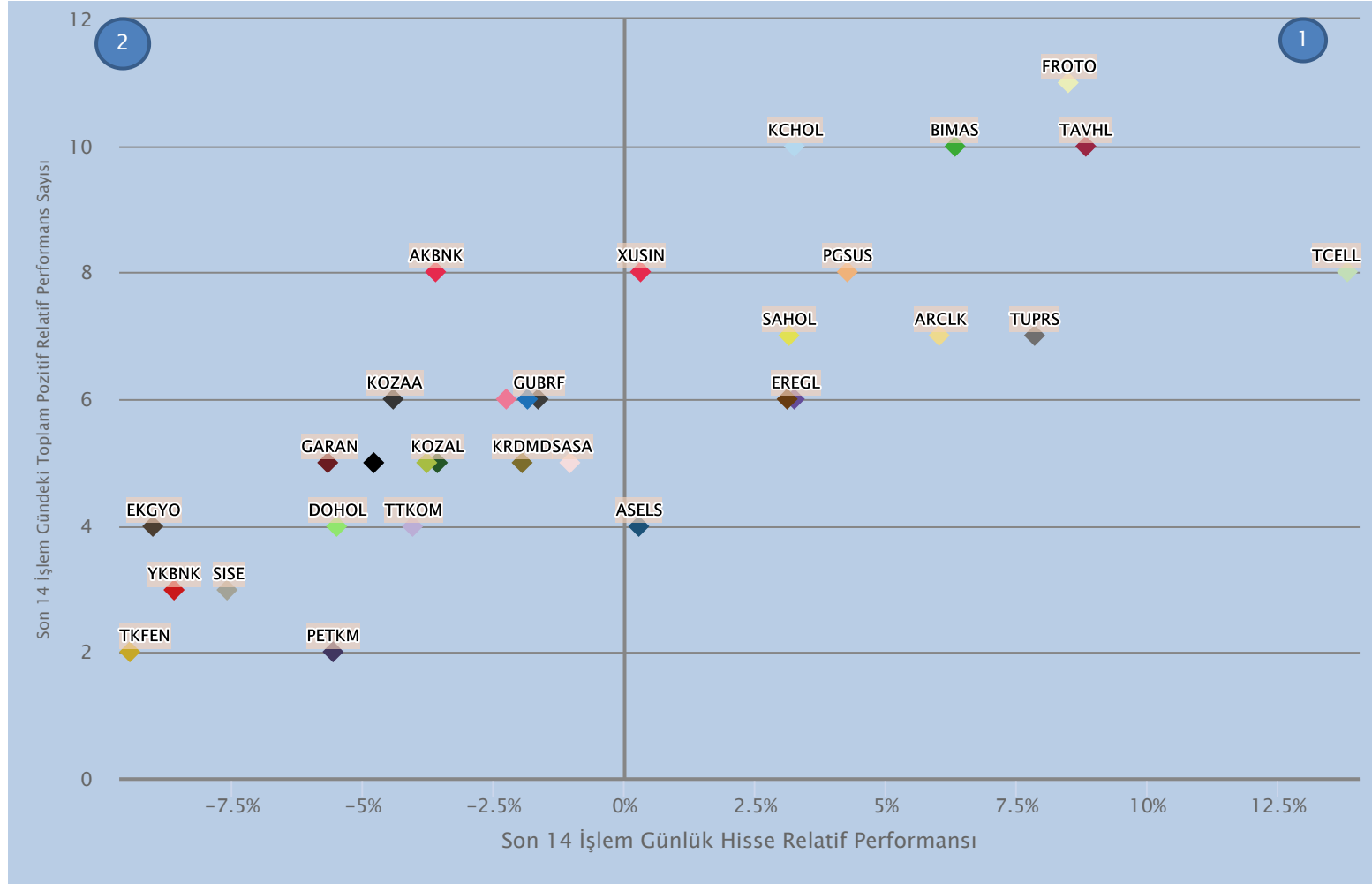
**Kaynak:** Fınnet

1. Bölge, hissenin son işlem günü ve son işlem günü hariç son 14 günlük relatif performansının **pozitif** olduğunu,
2. Bölge, hissenin son işlem günü relatif performansının **negatif** ve son gün hariç son 14 günlük toplam relatif performansının **pozitif** olduğunu,
3. Bölge, hissenin son işlem günü ve son işlem günü hariç son 14 günlük relatif performansının **negatif** olduğunu,
4. Bölge, hissenin son işlem günü relatif performansının **pozitif** ve son gün hariç son 14 günlük toplam relatif performansının **negatif** olduğunu ifade eder.



Aşağıdaki grafikte, BIST 30 Endeksi hisselerinin son 14 işlem günlük relatif performansları ve son 14 işlem günü içerisindeki pozitif relatif performans gösterdiği gün sayısı gösterilmektedir. **TCELL %13.83** ile en yüksek pozitif relatif performans sergileyen hisse olurken, **toplam 14 gün içerisinde 8 kez pozitif relatif** performans göstermeyi başarmıştır. **TKFEN** ise **%9.43** ile en yüksek negatif relatif performans sergileyen hisse olurken, **toplam 14 gün içerisinde 2 kez negatif relatif** performans göstermeyi başarmıştır.

**Grafik 6: BIST 30 Endeksi Hisselerinin Son 14 İşlem Günlük Relatif Performansları ve Son 14 İşlem Günü İçerisindeki Pozitif Relatif Performans Sayısı**



**Not:** Grafikte noktaların yakınlığı nedeniyle gösterilmeyen paylar

◆ ISCTR ◆ TOASO ◆ THYAO ◆ VESTL ◆ XBANK

**Kaynak:** Fınnet

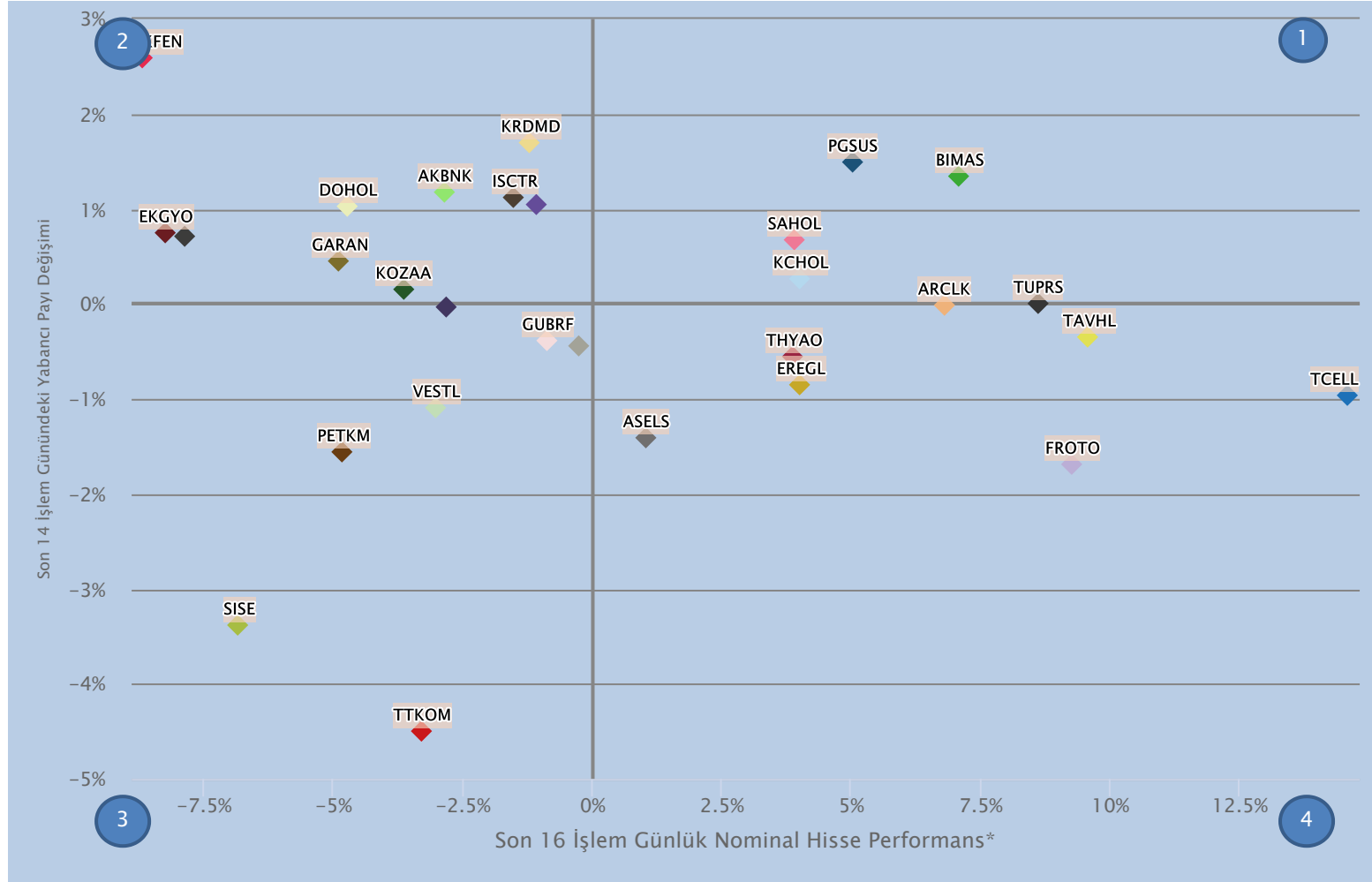
- 1. Bölge, son 14 işlem günlük relatif performansı pozitif olan hisselerin söz konusu 14 işlem günündeki pozitif relatif performans gösterdiği gün sayısını,**
- 2. Bölge, son 14 işlem günlük relatif performansı negatif olan hisselerin söz konusu 14 işlem günündeki pozitif relatif performans gösterdiği gün sayısını ifade eder.**





Aşağıdaki grafikte, BIST 30 Endeksi hisselerinin son 14 işlem günlük nominal performansları ve son 14 işlem günündeki yabancı payı değişimleri gösterilmektedir. Söz konusu grafikte görüldüğü üzere, yabancı payında artış ve azalış olan hisselerin dengede olduğunu görüyoruz. **TKFEN** ve **KRDMD** yabancı payında en çok artış olan hisseler olurken, **TTKOM** ve **SISE** ise yabancı payında en çok azalış olan hisseler olarak yer aldı.

**Grafik 7: BIST 30 Endeksi Hisselerinin Son 14 İşlem Günlük Nominal Performansları ve Son 14 İşlem Günündeki Yabancı Payı Değişimi**



**Not:** Grafikte noktaların yakınlığı nedeniyle gösterilmeyen paylar

◆ TOASO ◆ YKBNK ◆ KOZAL ◆ SASA

**Kaynak:** Fınnet

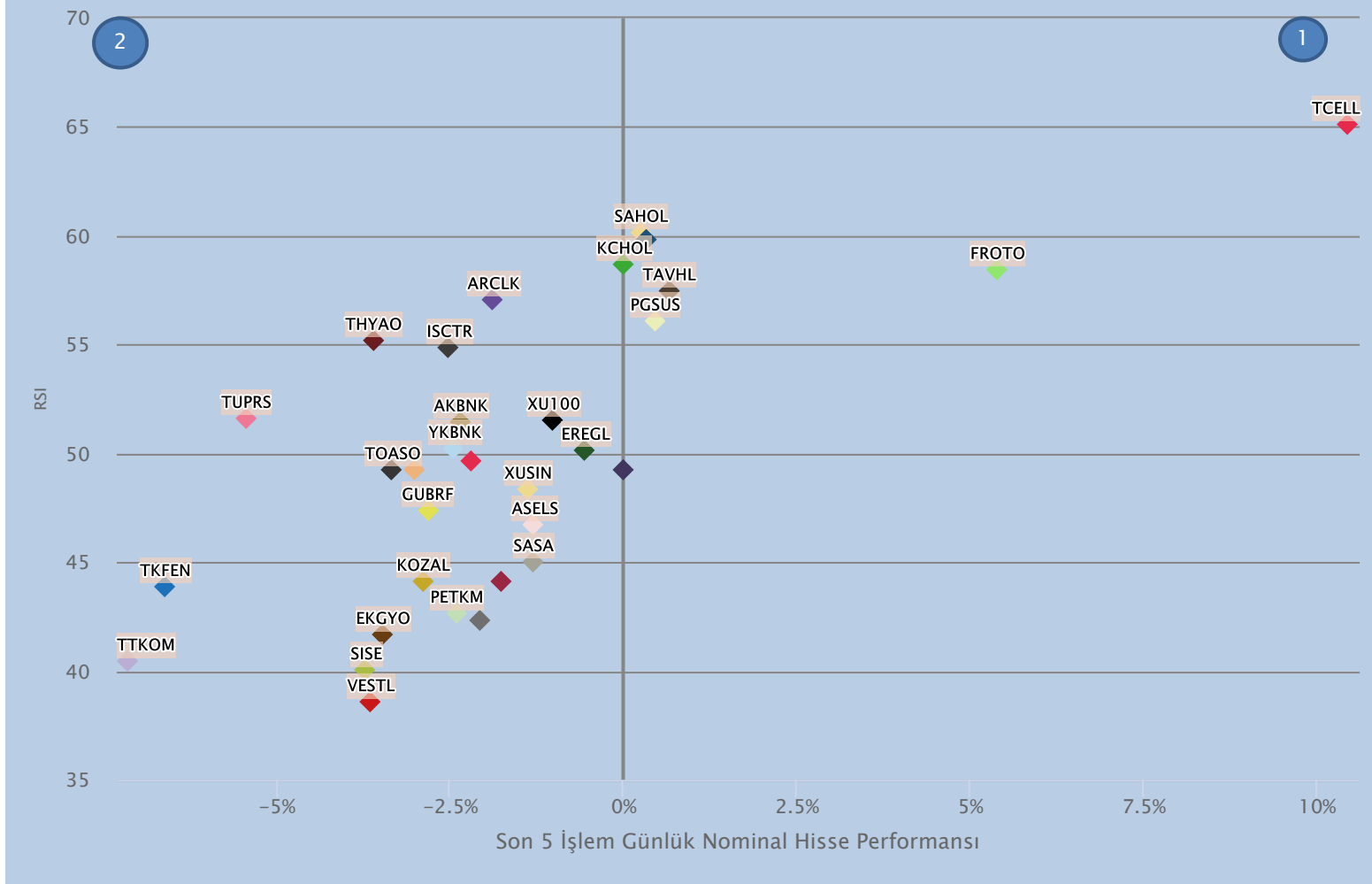
\* Nominal hisse performansı, takas zamanı 'T+2' olması dolayısıyla fiyat hareketini daha belirgin göstermek amacıyla takas gününden iki işlem günü önceden hesaplanmıştır. Ayrıca, yabancı takası hesaplamasına sadece "Deutsche Bank" ve "Citibank" dahil edilmiştir.

1. Bölge, son 14 işlem günlük nominal performansı **pozitif** olan ve yabancı paylarında **artış** olan hisseleri,
2. Bölge, son 14 işlem günlük nominal performansı **negatif** olan ancak yabancı paylarında **artış** olan hisseleri,
3. Bölge, son 14 işlem günlük nominal performansı **negatif** olan ve yabancı paylarında **azalış** olan hisseleri,
4. Bölge, son 14 işlem günlük nominal performansı **pozitif** olan ancak yabancı paylarında **azalış** olan hisseleri ifade eder



Aşağıdaki grafikte, BIST 30 Endeksi hisselerinin son 5 işlem günlük nominal performansları ve 14 günlük RSI indikatörü gösterilmektedir. Söz konusu grafikte görüldüğü üzere, pozitif ve negatif nominal performans gösteren hisselerin dengede olduğunu görüyoruz. **TCELL** ve **SAHOL** hisselerinin RSI göstergesinin **aşırı alım** bölgesi olan **70 seviyesine** yakın olduğunu görüyoruz. **VESTL** ve **SISE** hisselerinin RSI göstergesinin **aşırı satım** bölgesi olan **30 seviyesine** en yakın olduğunu görmekteyiz.

Grafik 8: BIST 30 Endeksi Hisselerinin Son 5 İşlem Günlük Nominal Performansları ve RSI



Not: Grafikte noktaların yakınlığı nedeniyle gösterilmeyen paylar

◆ BIMAS    ◆ KRDMD    ◆ KOZAA    ◆ GARAN    ◆ DOHOL    ◆ XBANK

Kaynak: Fınnet

1. Bölge, hissenin son 5 günlük nominal hisse performansının **pozitif** olduğunu
2. Bölge, hissenin son 5 günlük nominal hisse performansının **negatif** olduğunu ifade eder.

RSI göstergelerinde ise, 30 ve altı seviyeler 'aşırı satım'; 70 ve üzeri seviyeler 'aşırı alım'; 50 seviyesi 'trend başlangıcı'; 50 seviyesi altı 'aşağı yönlü trend'; 50 seviyesi üzeri de 'yukarı yönlü trendi' ifade eder.



## Akıllı Grafikler #halkyatirim #BIST30 #akilligrafik

## METODOLOJİ

Söz konusu hisse ve endeksler için kapanış, son işlem günü hisse kapanışını; destek ve direnç seviyeleri için ise 0,5 ve 1 standart sapma kullanılarak belirlenmiştir. Standart sapma, son 20 işlem günlük olarak hesaplanmıştır.

Tablo 2: Hisse Kapanış ve Teknik Seviyeler

Kod	Destek 2	Destek 1	20 Gün Ortalama	Son Fiyat	Direnç 1	Direnç 2
AKBNK	7.76	7.82	7.93	7.89	7.96	8.02
ARCLK	53.20	54.08	53.48	54.95	55.82	56.70
ASELS	21.04	21.26	21.50	21.48	21.70	21.92
BIMAS	73.11	74.33	72.47	75.55	76.77	77.99
DOHOL	2.78	2.80	2.91	2.83	2.86	2.88
EKGYO	2.17	2.20	2.34	2.23	2.26	2.29
EREGL	27.59	27.99	28.08	28.40	28.81	29.21
FROTO	257.81	262.61	250.99	267.40	272.19	276.99
GARAN	11.57	11.63	11.91	11.69	11.75	11.81
GUBRF	77.61	78.50	80.16	79.40	80.30	81.19
ISCTR	8.32	8.42	8.47	8.53	8.64	8.74
KCHOL	33.06	33.59	33.07	34.12	34.65	35.18
KOZAA	21.15	21.42	22.17	21.70	21.98	22.25
KOZAL	122.77	123.64	127.53	124.50	125.36	126.23
KRDMD	11.30	11.43	11.71	11.56	11.69	11.82
PETKM	7.88	7.99	8.36	8.11	8.23	8.34
PGSUS	105.16	106.83	106.07	108.50	110.17	111.84
SAHOL	15.55	15.74	15.43	15.93	16.12	16.31
SASA	46.41	46.80	47.84	47.18	47.56	47.95
SISE	12.62	12.79	13.62	12.97	13.15	13.32
TAVHL	37.60	38.45	37.73	39.30	40.15	41.00
TCELL	20.12	20.43	18.68	20.74	21.05	21.36
THYAO	27.95	28.41	28.67	28.88	29.35	29.81
TKFEN	22.32	22.75	24.73	23.18	23.61	24.04
TOASO	79.42	80.93	83.20	82.45	83.97	85.48
TTKOM	8.82	8.96	9.47	9.11	9.26	9.40
TUPRS	172.75	178.42	181.05	184.10	189.78	195.45
VESTL	22.80	23.00	23.96	23.20	23.40	23.60
XBANK	1,721.51	1,732.76	1,761.35	1,744.01	1,755.26	1,766.51
XU030	2,206.14	2,226.80	2,223.97	2,247.47	2,268.14	2,288.80
XU100	1,987.08	2,002.27	2,008.57	2,017.46	2,032.65	2,047.84
XUSIN	3,455.09	3,485.05	3,519.29	3,515.02	3,544.99	3,574.95
YKBNK	3.91	3.95	4.06	3.99	4.03	4.07

Kaynak: Finnet, HLY Araştırma



Halk Yatırım Araştırma Öneri Listesi Tanımları  
(Aksi belirtilmedikçe önümüzdeki 12 ay için beklenen performans)

**AL:**%20 ve üzeri artış **TUT:**%0 ile %20 aralığında artış **SAT :**%0'ın altında azalış

## Halk Yatırım Araştırma

[Halkyatirimarastirma@halkyatirim.com.tr](mailto:Halkyatirimarastirma@halkyatirim.com.tr)  
+90 212 314 81 81

Banu KIVCI TOKALI	Araştırma Direktörü	<a href="mailto:BTokali@halkyatirim.com.tr">BTokali@halkyatirim.com.tr</a> +90 212 314 81 88
İlknur TURHAN	Müdür Perakende, Cam, Çimento, GYO, Mobilya, Gıda	<a href="mailto:ITurhan@halkyatirim.com.tr">ITurhan@halkyatirim.com.tr</a> +90 212 314 81 85
Ebru USTA	Yönetmen Makroekonomi	<a href="mailto:EUsta@halkyatirim.com.tr">EUsta@halkyatirim.com.tr</a> +90 212 314 82 16
Ayşegül BAYRAM	Uzman Strateji Telekom, Madencilik, Savunma, Yazılım	<a href="mailto:ABayram@halkyatirim.com.tr">ABayram@halkyatirim.com.tr</a> +90 212 314 87 30
Mehmet Bilal BİRCAN	Uzman Havacılık, Dayanıklı Tüketim	<a href="mailto:MBircan@halkyatirim.com.tr">MBircan@halkyatirim.com.tr</a> +90 212 314 82 53
Emil ABDULLAYEV	Uzman Yardımcısı Demir-Çelik	<a href="mailto:EAbdullayev@halkyatirim.com.tr">EAbdullayev@halkyatirim.com.tr</a> +90 212 314 87 24
Yasin SARIHAN	Uzman Yardımcısı Otomotiv	<a href="mailto:YSarihan@halkyatirim.com.tr">YSarihan@halkyatirim.com.tr</a> +90 212 314 87 26
Fatma KOÇ	Uzman Yardımcısı İçecek	<a href="mailto:FKoc@halkyatirim.com.tr">FKoc@halkyatirim.com.tr</a> +90 212 314 81 70

## ÇEKİNCE

Bu rapor ve yorumlardaki yazılar, bilgiler ve grafikler yalnızca bilgi edinilmesi amacıyla derlenmiştir Burada yer alan yatırım bilgi, yorum ve tavsiyeleri yatırım danışmanlığı kapsamında değildir Yatırım danışmanlığı hizmeti, yetkili kuruluşlar tarafından kişilerin risk ve getiri tercihleri dikkate alınarak kişiye özel, imzalanacak yatırım danışmanlığı sözleşmesi çerçevesinde sunulmaktadır Burada yer alan yorum ve tavsiyeler ise genel niteliktedir Bu tavsiyeler mali durumunuz ile risk ve getiri tercihlerinize uygun olmayabilir Bu nedenle, sadece burada yer alan bilgilere dayanılarak yatırım kararı verilmesi beklentilerinize uygun sonuçlar doğurmayabilir.

Halk Yatırım, bu bilgilerin doğru, eksiksiz ve değişmez olduğunu garanti etmez, bilgi eksikliği ve yanlışlığından hiçbir şekilde sorumlu tutulamaz Raporda yer alan ifadeler, hiçbir şekilde alış veya satış teklifi olarak değerlendirilemez Halk Yatırım'ın rapordaki bilgiler dolayısıyla ortaya çıkabilecek doğrudan ve dolaylı kazanç ve zararlarla ilgili herhangi bir sorumluluğu yoktur.

Bu ileti 05 Kasım 2014 tarih ve 29166 sayılı Resmi Gazetede yayınlanan ve 01 Mayıs 2015 tarihinde yürürlüğü giren "Elektronik Ticaretin Düzenlenmesi Hakkında" çıkan kanunun 2 Maddesi c bendinde belirtilen Ticari Elektronik ileti kapsamında değildir.