

# AKILLI GRAFİKLER ARAŞTIRMA



 **HALKYATIRIM**

[halkyatirim.com.tr](http://halkyatirim.com.tr) | 444 42 55



Akıllı Grafikler #halkyatirim #BIST30 #akilligrafik

**ENDEKS NASIL  
PERFORMANS  
GÖSTERDİ?**

BIST 30 Endeksi son işlem gününde %1.87 yükseliş ile 3,790 seviyesinden günü tamamladı. Gün içi en düşük 3,732 seviyesini gören BIST 30 Endeksi, en yüksek 3,833 seviyesini gördü.

**HİSSELER  
ENDEKSİ NASIL  
ETKİLEDİ?**

Son işlem gününde endeks genelinde artışların çoğunlukta olduğunu izledik. **SASA (17.21 puan)** ve **TUPRS (13.78 puan)** endekse en çok pozitif katkı sağlayan şirketler konumunda bulunurken, **ASELS (-2 puan)** ve **TCELL (-1.71 puan)** endekse negatif katkı sağlayan şirketler oldu.

**YABANCI  
AKTİVİTESİ  
NASIL?**

BIST 30 hisselerinde yabancı payı azalışlarının çoğunlukta olduğunu görüyoruz. Toplam 30 hissenin 24 tanesinde yabancı payı azalışı görüldü. Yabancı payı günlük bazda en fazla artan hisseler %1.38 ile **ISCTR** ve %1.09 ile **KOZAL** olurken, en fazla azalan hisselerin ise %8.13 ile **TOASO** ve %5.51 ile **KCHOL** olduğu göze çarpıyor.

**HACİM NE  
YÖNDE  
İLERLİYOR?**

BIST 30 Endeksi'nde işlem hacminin son bir aylık ortalamasının altında olduğunu görüyoruz. BIST 30 Endeksi'nde 11 hissenin işlem hacmi son 1 aylık ortalamasının üzerine yükselirken, geriye kalan 19 hissenin işlem hacmi son 1 aylık ortalamasına kıyasla ortalama %28 azaldı. Diğer yandan hacmi artış gösteren hisselerin son işlem günündeki ortalama performansı %4.39 seviyesindeyken, hacmi azalış gösteren hisselerin son işlem günündeki ortalama performansı %0.12 seviyesinde gerçekleşti.

**HİSSELERİN  
MOMENTUM  
TRENDİ NASIL?**

RSI göstergesini incelediğimizde BIST 30 Endeksi hisselerinin 23 tanesinin yukarı yönlü trend bölgesi olan 50 ile 70 seviyesi aralığında yer aldığını görüyoruz. Hisseler özelinde ise **AKSEN** ve **SASA** hisselerinin RSI göstergesinin aşırı alım bölgesi olan 70 seviyesinin üzerinde olduğunu görüyoruz.

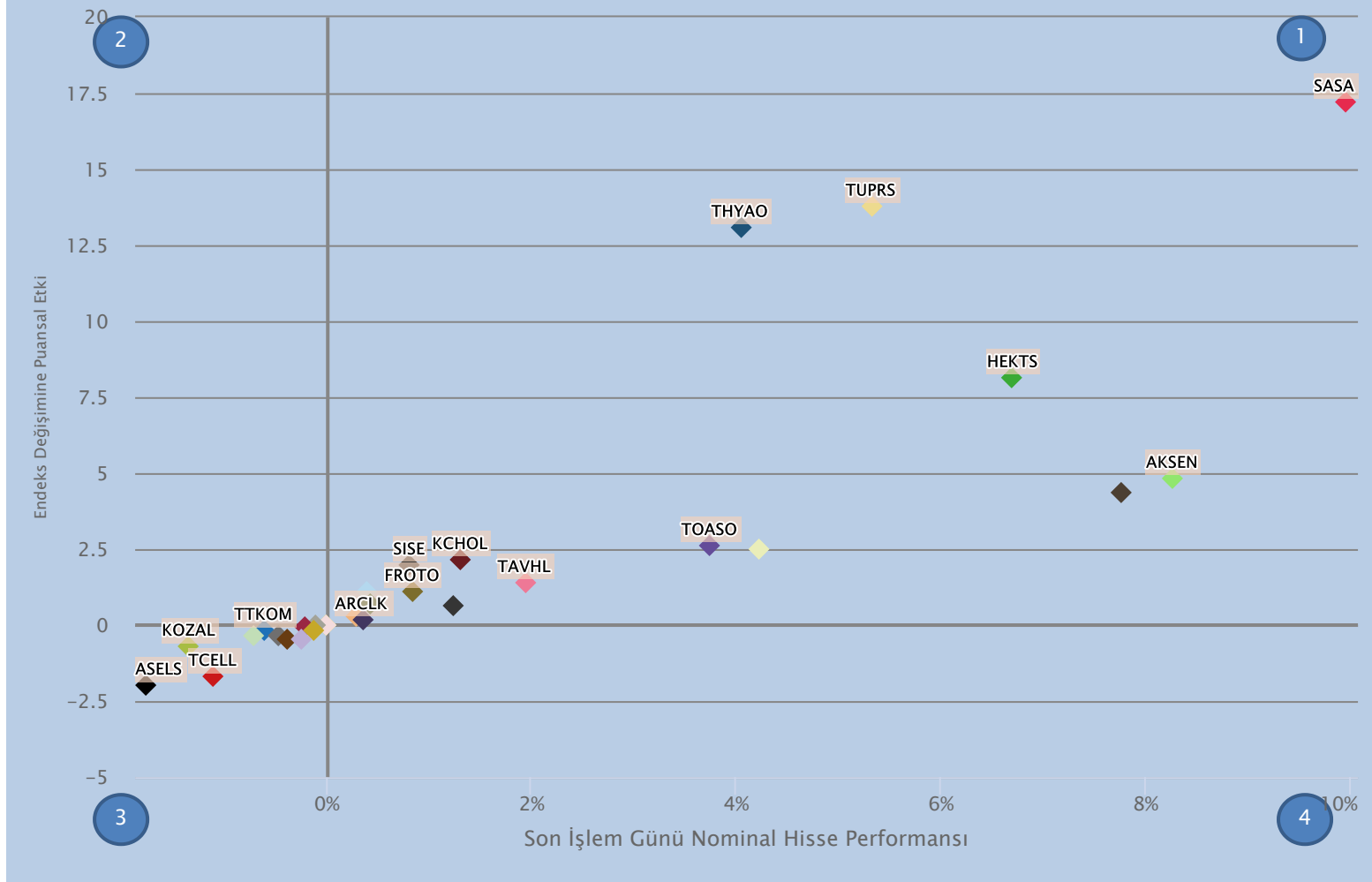
**DÜNDEN  
BUGÜNE ÖNE  
ÇIKANLAR**

Akıllı grafikleri incelediğimizde pozitif tarafta **AKSEN, SASA** ve **PGSUS** dikkat çekiyor. Negatif tarafta ise **KOZAA, TCELL** ve **TKFEN** ön plana çıkıyor.



Aşağıdaki grafikte, BIST 30 Endeksi hisselerinin son işlem günündeki değişimi ve söz konusu hisselerin BIST 30 Endeksi'ndeki günlük değişime puansal etkisi gösterilmektedir. BIST 30 Endeksi son işlem gününde **70 puan**, başka bir deyişle **%1.87 yükseliş ile 3,790** seviyesinden günü tamamladı. BIST 30 Endeksi gün içerisinde **minimum** olarak **3,732**, **maksimum** olarak da **3,833** seviyesini gördü. **SASA** ve **TUPRS** en yüksek pozitif puansal katkı sağlayan şirketler olurken, **ASELS** ve **TCELL** ise en yüksek negatif puansal katkıyı sağlayan şirketler oldu.

**Grafik 1: BIST 30 Endeksi Hisselerinin Son İşlem Günündeki Değişimi ve BIST 30 Endeksi'ndeki Günlük Değişime Puansal Etkisi**



**Not:** Grafikte noktaların yakınlığı nedeniyle gösterilmeyen paylar

◆ PGSUS ◆ GUBRF ◆ BIMAS ◆ SAHOL ◆ KRDMD ◆ PETKM ◆ EREGL ◆ TKFEN ◆ VESTL  
◆ KOZAA ◆ ISCTR ◆ EKGYO ◆ GARAN ◆ YKBNK ◆ AKBNK

**Kaynak:** Fınnet

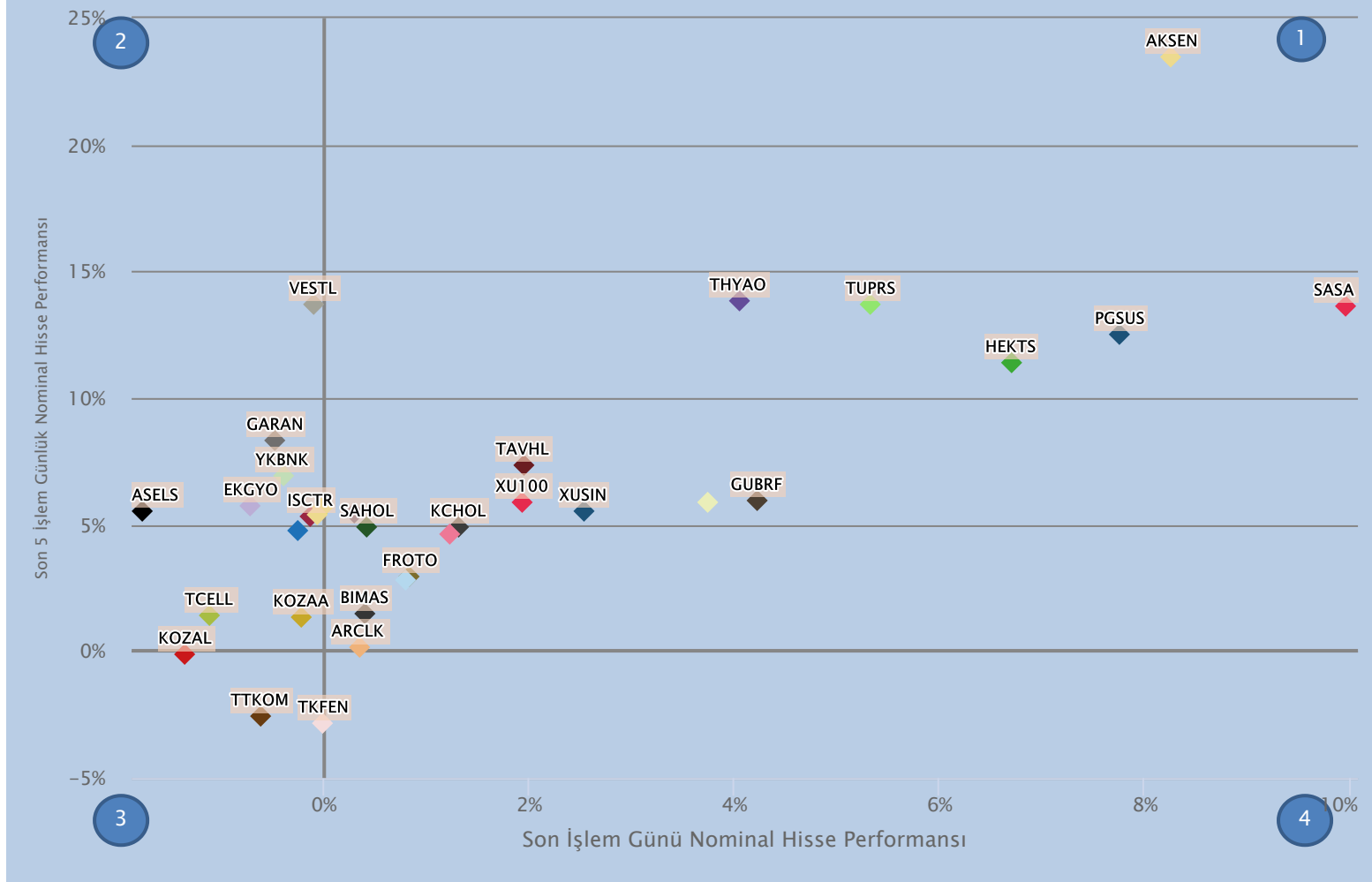
1. Bölge, son işlem gününde pozitif performans gösteren hisselerin BIST 30 Endeksi'ne sağladığı pozitif puansal katkıyı,
3. Bölge, son işlem gününde negatif performans gösteren hisselerin BIST 30 Endeksi'ne sağladığı negatif puansal katkıyı ifade eder.





Aşağıdaki grafikte, BIST 30 Endeksi hisselerinin son işlem günü ve son bir haftalık nominal hisse performansları gösterilmektedir. Söz konusu grafikte görüldüğü üzere, hisselerin çoğunlukla **birinci ve ikinci bölgede** yer aldığını görüyoruz. **SASA** ve **AKSEN** gibi hisseler hem son işlem günü hem de son bir haftalık dönemde yükseliş gösterirken, **KOZAL** ve **TTKOM** gibi hisseler hem son işlem günü hem de son bir haftalık dönemde geriledi.

**Grafik 3: BIST 30 Endeksi Hisselerinin Son İşlem Günü ve Son 5 İşlem Günlük Nominal Performansları**



**Not:** Grafikte noktaların yakınlığı nedeniyle gösterilmeyen paylar

TOASO KRDM SISE PETKM EREGL AKBNK XBANK

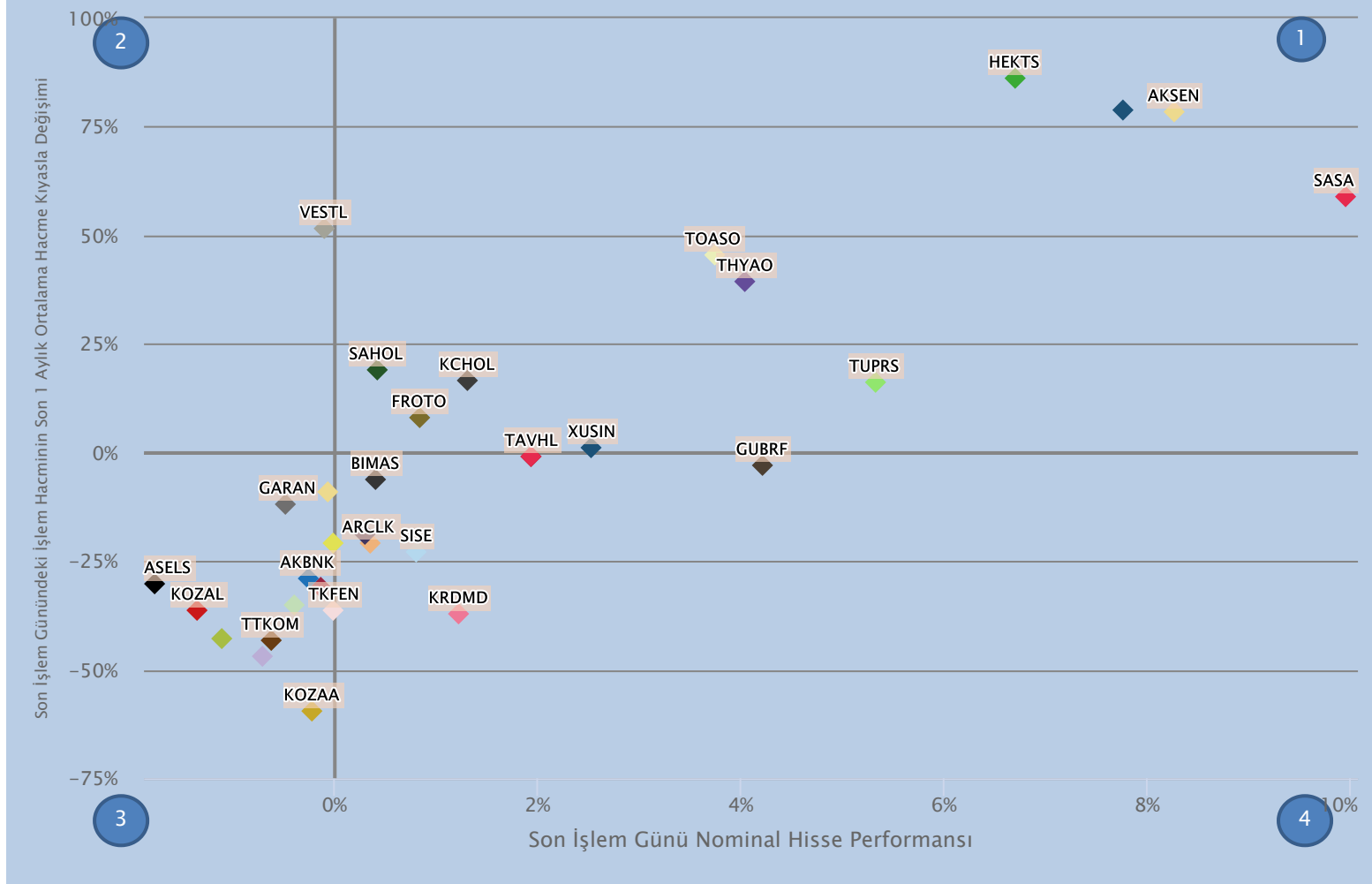
**Kaynak:** Finnet

1. Bölge, hisselerin hem son işlem günü hem de son bir haftalık dönemde **yükseliş** kaydettiğini,
2. Bölge, hisselerin son işlem gününde **düşüş**, son bir haftalık dönemde ise **yükseliş** kaydettiğini,
3. Bölge, hisselerin hem son işlem günü hem de son bir haftalık dönemde **düşüş** kaydettiğini,
4. Bölge, hisselerin son işlem gününde **yükseliş**, son bir haftalık dönemde ise **düşüş** kaydettiğini ifade eder.



Aşağıdaki grafikte, BIST 30 Endeksi hisselerinin son işlem günündeki nominal hisse performansları ve işlem hacminin son 1 aylık ortalama işlem hacmine kıyasla değişimini gösterilmektedir. Söz konusu grafikte görüldüğü üzere, hisselerin çoğunlukla **birinci ve üçüncü bölgede** yer aldığını görüyoruz. **SASA** ve **AKSEN** gibi hisseler son işlem gününde yükseliş gösterirken, işlem hacimlerinde de son 1 aylık ortalama işlem hacmine kıyasla artış yaşanmıştır. **KOZAA** ve **EKGYO** gibi hisseler ise son işlem gününde düşüş gösterirken işlem hacimlerinde de son 1 aylık ortalama işlem hacmine kıyasla azalış yaşanmıştır.

**Grafik 4: BIST 30 Endeksi Hisselerinin Son İşlem Günündeki Nominal Performansları ve Son İşlem Günündeki İşlem Hacminin Son 1 Aylık Ortalama İşlem Hacmine Kıyasla Değişimi**



**Not:** Grafikte noktaların yakınlığı nedeniyle gösterilmeyen paylar

◆ PGSUS ◆ PETKM ◆ EREGL ◆ ISCTR ◆ YKBNK ◆ EKGYO ◆ TCELL ◆ XU100 ◆ XBANK

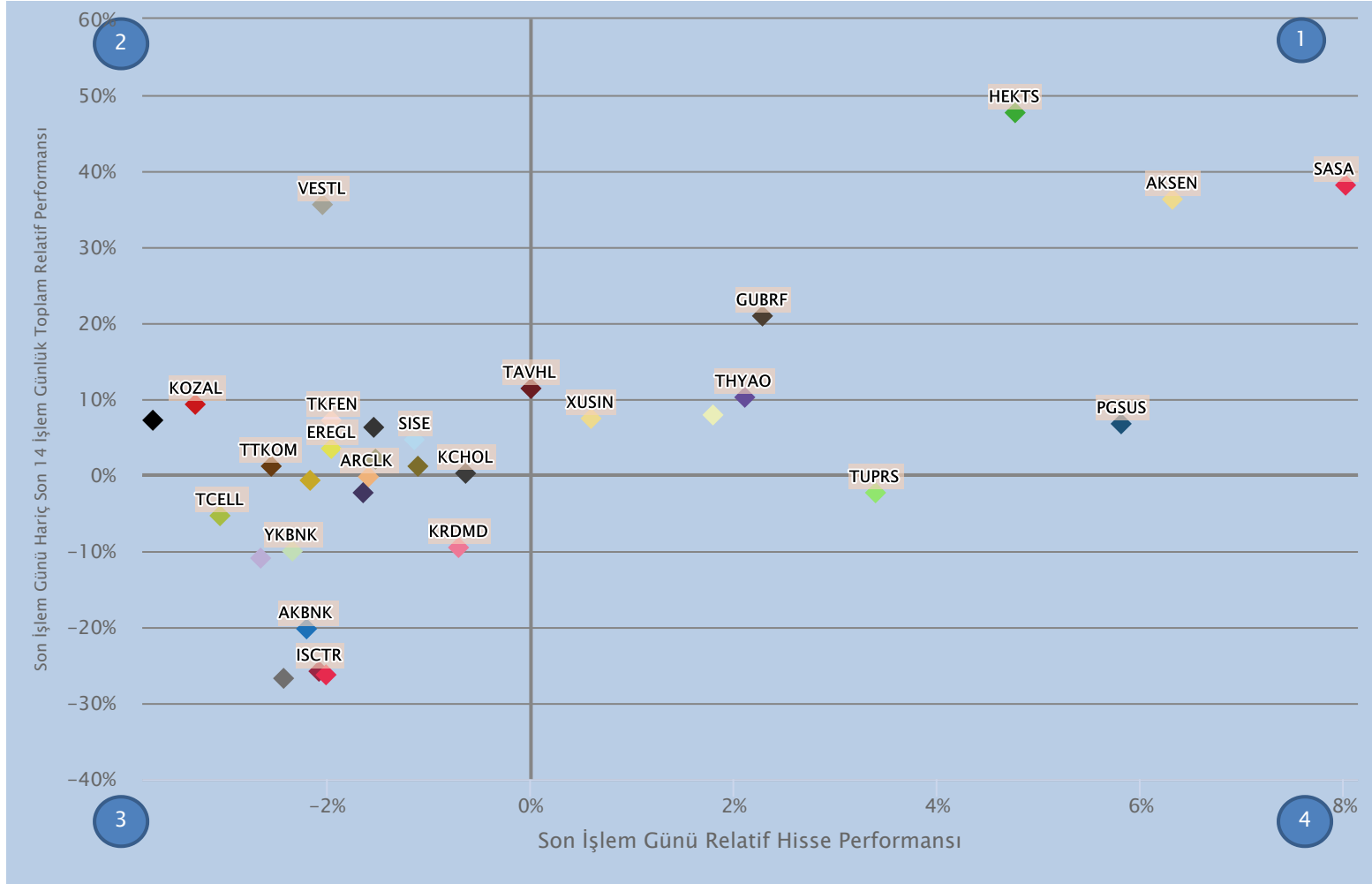
**Kaynak:** Fınnet

1. Bölge, hissenin son işlem gününde **yükseldiğini** ve işlem hacminin 1 aylık ortalamasına göre **artış** gösterdiğini,
2. Bölge, hissenin son işlem gününde **gerilediğini** ve işlem hacminin 1 aylık ortalamasına göre **artış** gösterdiğini,
3. Bölge, hissenin son işlem gününde **gerilediğini** ve işlem hacminin 1 aylık ortalamasına göre **azalış** gösterdiğini,
4. Bölge, hissenin son işlem gününde **yükseldiğini** ve işlem hacminin 1 aylık ortalamasına göre **azalış** gösterdiğini ifade eder.



Aşağıdaki grafikte, BIST 30 hisselerinin son işlem günündeki ve son işlem günü hariç son 14 günlük toplam relatif performansları gösterilmektedir. Söz konusu grafikte görüldüğü üzere, hisselerin çoğunlukla **ikinci ve üçüncü bölgede** yer aldığını görüyoruz. **SASA** ve **AKSEN** gibi hisseler son işlem gününde pozitif relatif performans gösterirken, son gün hariç son 14 günlük zaman diliminde gösterdikleri relatif performans da pozitiftir. **GARAN** ve **ISCTR** gibi hisseler son günde negatif relatif performans göstermelerinin yanı sıra son gün hariç son 14 günlük zaman diliminde BIST 100 Endeksi karşısında negatif ayrılmışlardır.

**Grafik 5: BIST 30 Endeksi Hisselerinin Son İşlem Günü ve Son İşlem Günü Hariç Son 14 Günlük Toplam Relatif Performansları**



**Not:** Grafikte noktaların yakınlığı nedeniyle gösterilmeyen paylar

TOASO FROTO SAHOL BIMAS PETKM KOZAA GARAN EKGYO ASELS  
XBANK

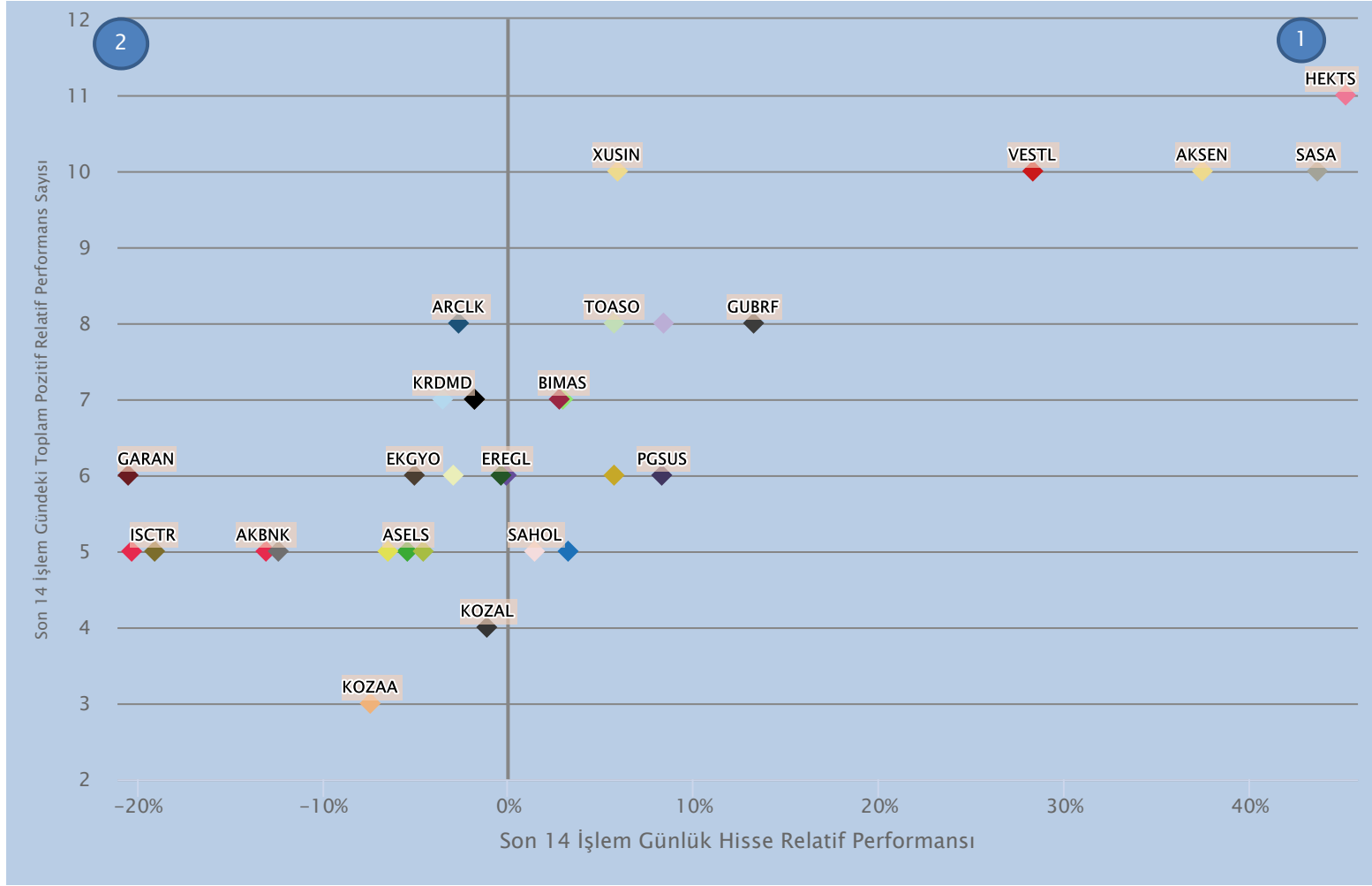
**Kaynak:** Fınnet

1. Bölge, hissenin son işlem günü ve son işlem günü hariç son 14 günlük relatif performansının **pozitif** olduğunu,
2. Bölge, hissenin son işlem günü relatif performansının **negatif** ve son gün hariç son 14 günlük toplam relatif performansının **pozitif** olduğunu,
3. Bölge, hissenin son işlem günü ve son işlem günü hariç son 14 günlük relatif performansının **negatif** olduğunu,
4. Bölge, hissenin son işlem günü relatif performansının **pozitif** ve son gün hariç son 14 günlük toplam relatif performansının **negatif** olduğunu ifade eder.



Aşağıdaki grafikte, BIST 30 Endeksi hisselerinin son 14 işlem günlük relatif performansları ve son 14 işlem günü içerisindeki pozitif relatif performans gösterdiği gün sayısı gösterilmektedir. **HEKTS %45.17** ile en yüksek pozitif relatif performans sergileyen hisse olurken, **toplam 14 gün içerisinde 11 kez pozitif relatif performans** göstermeyi başarmıştır. **GARAN** ise **%20.46** ile en yüksek negatif relatif performans sergileyen hisse olurken, **toplam 14 gün içerisinde 6 kez negatif relatif performans** göstermeyi başarmıştır.

**Grafik 6: BIST 30 Endeksi Hisselerinin Son 14 İşlem Günlük Relatif Performansları ve Son 14 İşlem Günü İçerisindeki Pozitif Relatif Performans Sayısı**



**Not:** Grafikte noktaların yakınlığı nedeniyle gösterilmeyen paylar

FROTO KCHOL PETKM SISE TAVHL TKFEN TCELL TUPRS THYAO  
TTKOM YKBNK XBANK

**Kaynak:** Fınnet

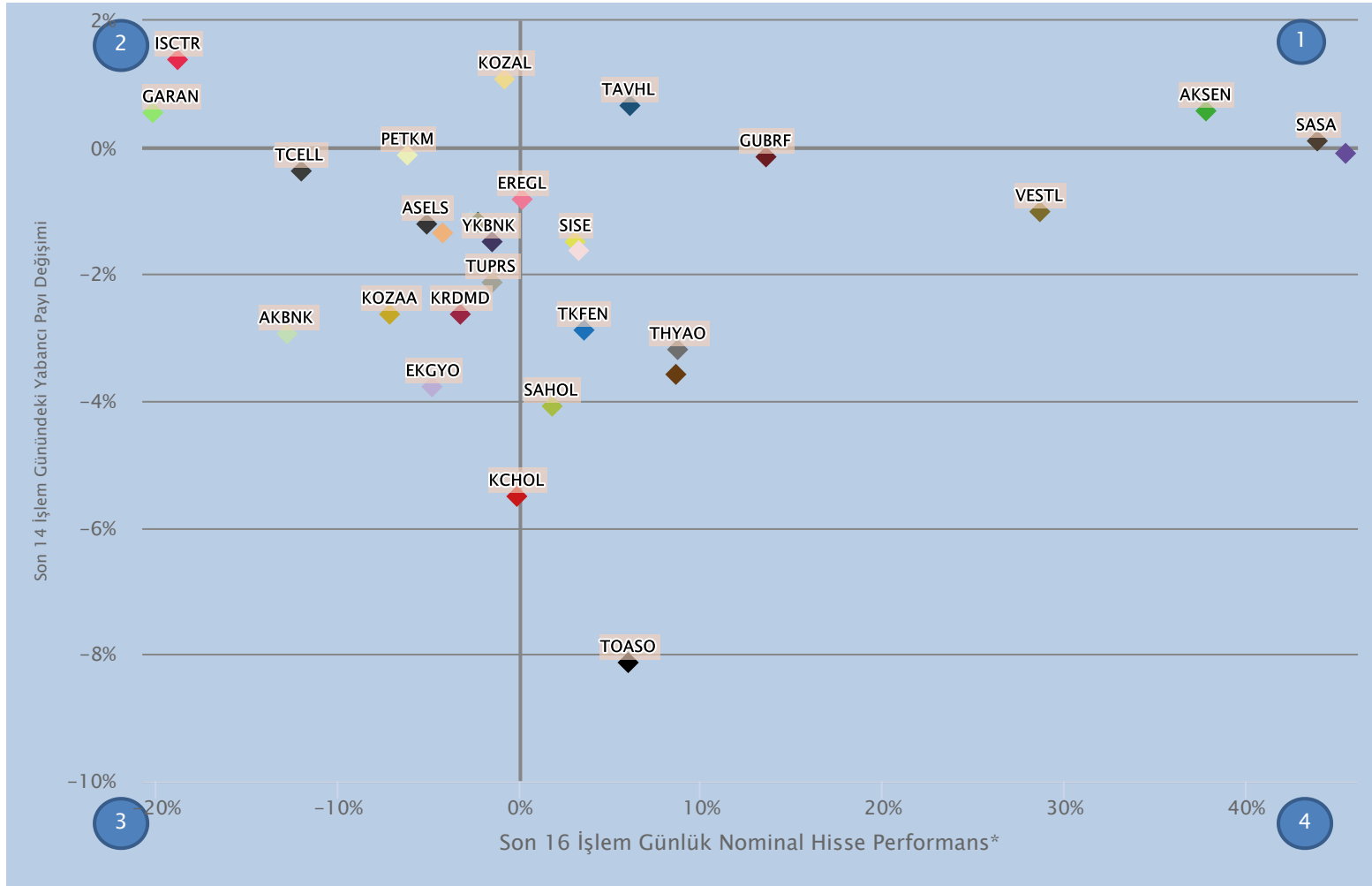
- 1. Bölge, son 14 işlem günlük relatif performansı pozitif olan hisselerin söz konusu 14 işlem günündeki pozitif relatif performans gösterdiği gün sayısını,**
- 2. Bölge, son 14 işlem günlük relatif performansı negatif olan hisselerin söz konusu 14 işlem günündeki pozitif relatif performans gösterdiği gün sayısını ifade eder.**





Aşağıdaki grafikte, BIST 30 Endeksi hisselerinin son 14 işlem günlük nominal performansları ve son 14 işlem günündeki yabancı payı değişimleri gösterilmektedir. Söz konusu grafikte görüldüğü üzere, çoğunlukla hisselerin **yabancı payında azalış** olduğunu görüyoruz. **ISCTR** ve **KOZAL** yabancı payında en çok artış olan hisseler olurken, **TOASO** ve **KCHOL** ise yabancı payında en çok azalış olan hisseler olarak yer aldı.

**Grafik 7: BIST 30 Endeksi Hisselerinin Son 14 İşlem Günlük Nominal Performansları ve Son 14 İşlem Günündeki Yabancı Payı Değişimi**



**Not:** Grafikte noktaların yakınlığı nedeniyle gösterilmeyen paylar

◆ HEKTS   ◆ FROTO   ◆ ARCLK   ◆ TTKOM   ◆ BIMAS   ◆ PGSUS

**Kaynak:** Finnet

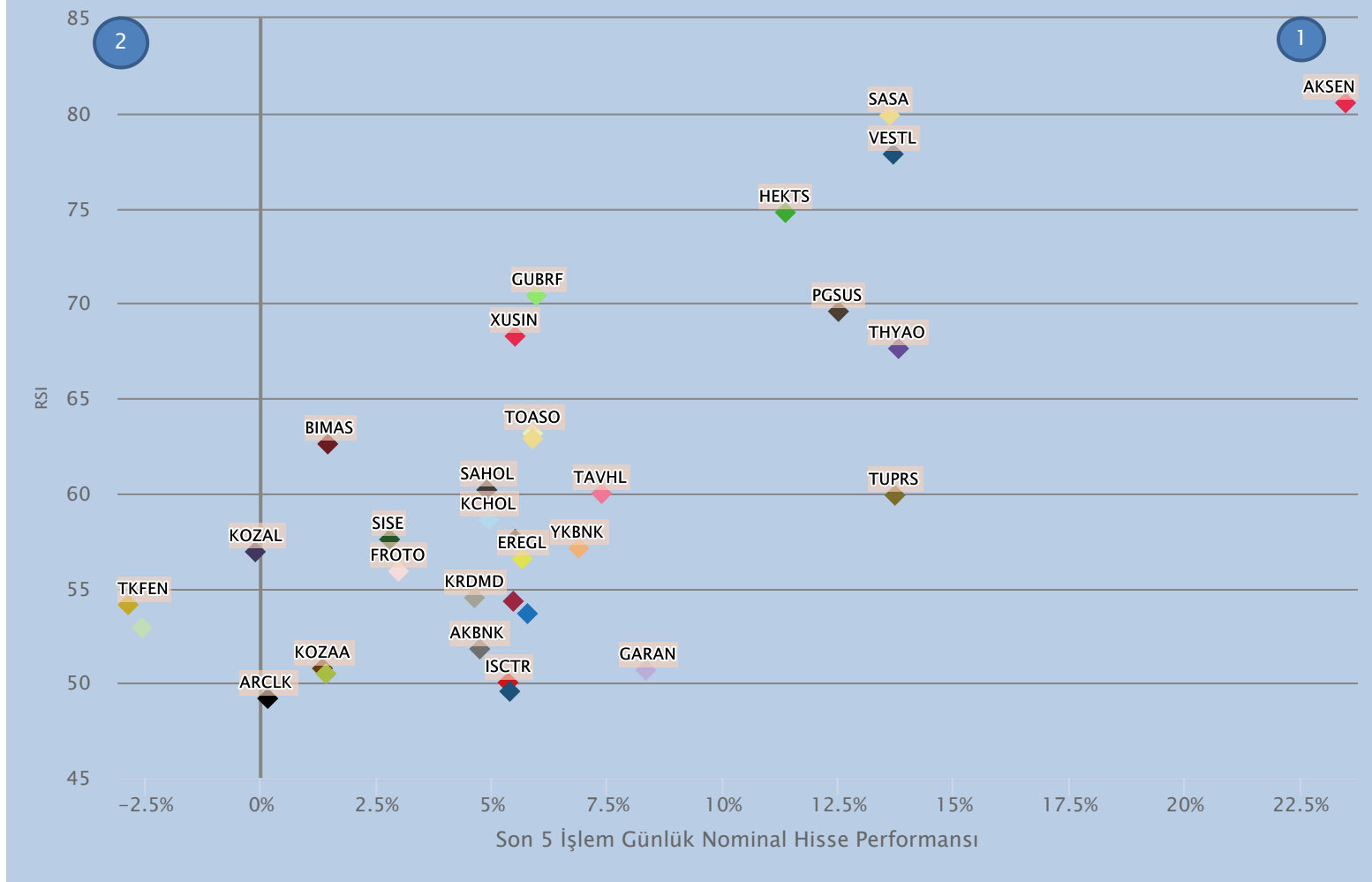
\* Nominal hisse performansı, takas zamanı 'T+2' olması dolayısıyla fiyat hareketini daha belirgin göstermek amacıyla takas gününden iki işlem günü önceden hesaplanmıştır. Ayrıca, yabancı takası hesaplamasına sadece "Deutsche Bank" ve "Citibank" dahil edilmiştir.

1. Bölge, son 14 işlem günlük nominal performansı **pozitif** olan ve yabancı paylarında **artış** olan hisseleri,
2. Bölge, son 14 işlem günlük nominal performansı **negatif** olan ancak yabancı paylarında **artış** olan hisseleri,
3. Bölge, son 14 işlem günlük nominal performansı **negatif** olan ve yabancı paylarında **azalış** olan hisseleri,
4. Bölge, son 14 işlem günlük nominal performansı **pozitif** olan ancak yabancı paylarında **azalış** olan hisseleri ifade eder



Aşağıdaki grafikte, BIST 30 Endeksi hisselerinin son 5 işlem günlük nominal performansları ve 14 günlük RSI indikatörü gösterilmektedir. Söz konusu grafikte görüldüğü üzere, hisselerin nominal performanslarının çoğunlukla **pozitif** olduğunu görüyoruz. **AKSEN** ve **SASA** hisselerinin son 5 günde nominal performanslarının **pozitif** tarafta yer aldığını ve RSI göstergesinin **aşırı alım** bölgesi olan **70 seviyesinin** üzerinde olduğunu görüyoruz. **ARCLK** ve **ISCTR** hisselerinin RSI göstergesinin **aşırı satım** bölgesi olan **30 seviyesine** en yakın olduğunu görmekteyiz.

**Grafik 8: BIST 30 Endeksi Hisselerinin Son 5 İşlem Günlük Nominal Performansları ve RSI**



**Not:** Grafikte noktaların yakınlığı nedeniyle gösterilmeyen paylar

◆ ASELS ◆ PETKM ◆ EGYO ◆ TTKOM ◆ TCELL ◆ XU100 ◆ XBANK

**Kaynak:** Fınnet

- 1. Bölge, hissenin son 5 günlük nominal hisse performansının pozitif olduğunu**
- 2. Bölge, hissenin son 5 günlük nominal hisse performansının negatif olduğunu ifade eder.**

RSI göstergelerinde ise, 30 ve altı seviyeler 'aşırı satım'; 70 ve üzeri seviyeler 'aşırı alım'; 50 seviyesi 'trend başlangıcı'; 50 seviyesi altı 'aşağı yönlü trend'; 50 seviyesi üzeri de 'yukarı yönlü trendi' ifade eder.



## Akıllı Grafikler #halkyatirim #BIST30 #akilligrafik

## METODOLOJİ

Söz konusu hisse ve endeksler için kapanış, son işlem günü hisse kapanışını; destek ve direnç seviyeleri için ise 0,5 ve 1 standart sapma kullanılarak belirlenmiştir. Standart sapma, son 20 işlem günlük olarak hesaplanmıştır.

Tablo 2: Hisse Kapanış ve Teknik Seviyeler

Kod	Destek 2	Destek 1	20 Gün Ortalama	Son Fiyat	Direnç 1	Direnç 2
AKBNK	10.43	11.41	12.92	12.38	13.35	14.33
AKSEN	37.23	38.92	31.86	40.60	42.28	43.97
ARCLK	68.38	69.31	71.15	70.25	71.19	72.12
ASELS	29.72	30.52	30.66	31.32	32.12	32.92
BIMAS	121.10	122.45	118.89	123.80	125.15	126.50
EKGYO	3.75	3.98	4.28	4.21	4.44	4.67
EREGL	30.10	30.67	30.48	31.24	31.81	32.38
FROTO	337.13	341.81	342.77	346.50	351.19	355.87
GARAN	17.88	19.57	22.03	21.26	22.95	24.64
GUBRF	130.90	134.50	124.06	138.10	141.70	145.30
HEKTS	53.90	57.58	47.95	61.25	64.92	68.60
ISCTR	6.62	7.44	9.04	8.26	9.08	9.90
KCHOL	48.11	49.08	48.80	50.05	51.02	51.99
KOZAA	27.09	27.72	28.91	28.34	28.96	29.59
KOZAL	184.59	187.95	187.76	191.30	194.65	198.01
KRDMD	12.26	12.66	13.05	13.07	13.48	13.88
PETKM	12.37	12.83	13.44	13.30	13.77	14.23
PGSUS	264.37	268.93	246.60	273.50	278.07	282.63
SAHOL	27.15	27.67	27.20	28.20	28.73	29.25
SASA	71.24	74.82	60.72	78.40	81.98	85.56
SISE	26.65	27.01	26.62	27.36	27.71	28.07
TAVHL	67.12	68.83	67.41	70.55	72.27	73.98
TCELL	19.88	20.69	22.40	21.50	22.31	23.12
THYAO	77.75	79.27	72.48	80.80	82.33	83.85
TKFEN	30.25	30.81	31.33	31.38	31.95	32.51
TOASO	97.21	98.40	93.57	99.60	100.80	101.99
TTKOM	11.05	11.27	11.70	11.50	11.73	11.95
TUPRS	318.22	326.86	318.20	335.50	344.14	352.78
VESTL	37.92	39.60	34.65	41.28	42.96	44.64
XBANK	2,650.61	2,951.17	3,534.38	3,251.74	3,552.31	3,852.87
XU030	3,637.15	3,713.38	3,643.54	3,789.62	3,865.86	3,942.09
XU100	3,333.07	3,395.55	3,341.29	3,458.03	3,520.51	3,582.99
XUSIN	5,448.59	5,505.42	5,244.13	5,562.24	5,619.06	5,675.89
YKBNK	6.94	7.34	7.60	7.74	8.14	8.54

Kaynak: Finnet, HLY Araştırma



Halk Yatırım Araştırma - Öneri Listesi Tanımları  
(Aksi belirtilmedikçe önümüzdeki 12 ay için beklenen performans)

**AL:**%20 ve üzeri artış **TUT:**%0 ile %20 aralığında artış **SAT :**%0'ın altında azalış

## Halk Yatırım Araştırma

[Halkyatirimarastirma@halkyatirim.com.tr](mailto:Halkyatirimarastirma@halkyatirim.com.tr)  
+90 212 314 81 81

Banu KIVCI TOKALI

Araştırma Direktörü

[BTokali@halkyatirim.com.tr](mailto:BTokali@halkyatirim.com.tr)  
+90 212 314 81 88

İlknur TURHAN

Müdür  
Perakende, Cam, Çimento, GYO, Mobilya, Gıda

[ITurhan@halkyatirim.com.tr](mailto:ITurhan@halkyatirim.com.tr)  
+90 212 314 81 85

Ebru USTA

Yönetmen  
Makroekonomi

[E Usta@halkyatirim.com.tr](mailto:E Usta@halkyatirim.com.tr)  
+90 212 314 82 16

Ayşegül BAYRAM

Uzman  
Strateji  
Telekom, Madencilik, Savunma, Yazılım, Teknoloji

[ABayram@halkyatirim.com.tr](mailto:ABayram@halkyatirim.com.tr)  
+90 212 314 87 30

Mehmet Bilal BİRCAN

Uzman  
Havacılık, Dayanıklı Tüketim

[MBircan@halkyatirim.com.tr](mailto:MBircan@halkyatirim.com.tr)  
+90 212 314 82 53

Emil ABDULLAYEV

Uzman Yardımcısı  
Demir-Çelik, Petrol & Gaz

[EAbdullayev@halkyatirim.com.tr](mailto:EAbdullayev@halkyatirim.com.tr)  
+90 212 314 87 24

Yasin SARIHAN

Uzman Yardımcısı  
Otomotiv

[YSarihan@halkyatirim.com.tr](mailto:YSarihan@halkyatirim.com.tr)  
+90 212 314 87 26

## ÇEKİNCE

Bu rapor ve yorumlardaki yazılar, bilgiler ve grafikler yalnızca bilgi edinilmesi amacıyla derlenmiştir. Burada yer alan yatırım bilgi, yorum ve tavsiyeleri yatırım danışmanlığı kapsamında değildir. Yatırım danışmanlığı hizmeti, yetkili kuruluşlar tarafından kişilerin risk ve getiri tercihleri dikkate alınarak kişiye özel, imzalanacak yatırım danışmanlığı sözleşmesi çerçevesinde sunulmaktadır. Burada yer alan yorum ve tavsiyeler ise genel niteliktedir. Bu tavsiyeler mali durumunuz ile risk ve getiri tercihlerinize uygun olmayabilir. Bu nedenle, sadece burada yer alan bilgilere dayanarak yatırım kararı verilmesi beklentilerinize uygun sonuçlar doğurmayabilir.

Halk Yatırım, bu bilgilerin doğru, eksiksiz ve değişmez olduğunu garanti etmez, bilgi eksikliği ve yanlışlığından hiçbir şekilde sorumlu tutulamaz. Raporda yer alan ifadeler, hiçbir şekilde alış veya satış teklifi olarak değerlendirilemez. Halk Yatırım'ın rapordaki bilgiler dolayısıyla ortaya çıkabilecek doğrudan ve dolaylı kazanç ve zararlarla ilgili herhangi bir sorumluluğu yoktur.

Bu ileti 05 Kasım 2014 tarih ve 29166 sayılı Resmi Gazetede yayınlanan ve 01 Mayıs 2015 tarihinde yürürlüğü giren "Elektronik Ticaretin Düzenlenmesi Hakkında" çıkan kanunun 2.Maddesi c bendinde belirtilen Ticari Elektronik ileti kapsamında değildir.